

2010年7月1日  
日本銀行福島支店

「第145回全国企業短期経済観測調査」(福島県分)の要旨

○回答期間：	2010年5月26日～6月24日	(前回10/3月調査時)
	為替相場	89.90～92.75 円 (88.45～91.82 円)
	株式相場	9,439.13～10,238.01 円 (10,101～10,846 円)
	原油価格(ドバイ)	\$68.85～77.40 (\$74.85～78.40)
○対象企業：	製造業 83社 (回収率 98.8%)	
	非製造業 124社 (回収率 100.0%)	
	合計 207社 (回収率 99.5%)	

# 1. 業況判断

(図表1) 業況判断D. I.

(「良い」 - 「悪い」社数構成比%ポイント>、( )内は前回調査時予測)

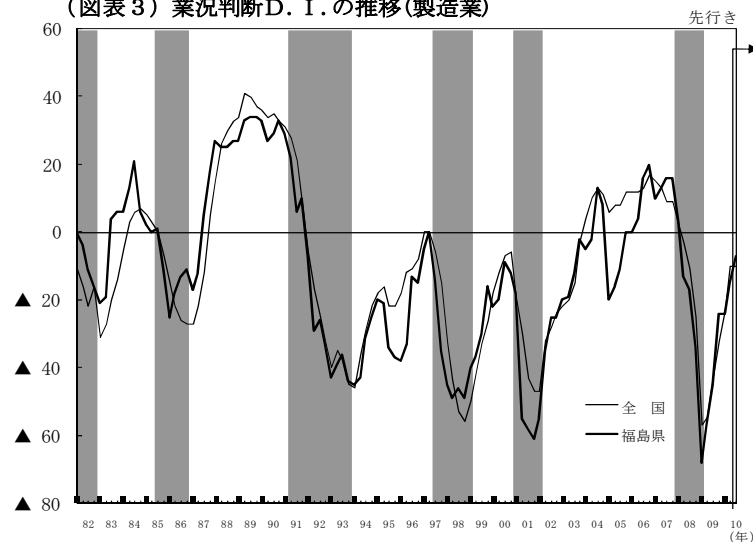
		09/6月	9月	12月	10/3月	6月		9月 予測	9月 予測	
							3→6月 変化幅		6→9月 変化幅	
当県	全産業	▲ 53	▲ 42	▲ 29	▲ 27	(▲ 28)	▲ 22	+5	▲ 20	+2
	製造業	▲ 57	▲ 45	▲ 24	▲ 24	(▲ 23)	▲ 15	+9	▲ 7	+8
	非製造業	▲ 50	▲ 41	▲ 33	▲ 30	(▲ 32)	▲ 26	+4	▲ 28	-2
全国	全産業	▲ 45	▲ 38	▲ 31	▲ 24	(▲ 26)	▲ 15	+9	▲ 16	-1
	製造業	▲ 55	▲ 43	▲ 33	▲ 23	(▲ 22)	▲ 10	+13	▲ 10	0
	非製造業	▲ 39	▲ 33	▲ 30	▲ 25	(▲ 28)	▲ 19	+6	▲ 20	-1

(図表2) 業種別業況判断D. I. (当県分)

(「良い」 - 「悪い」社数構成比%ポイント>、( )内は前回調査時予測)

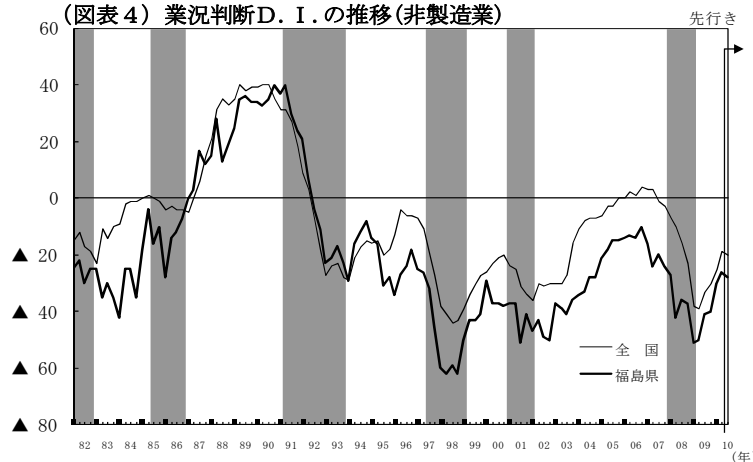
		09/6月	9月	12月	10/3月	6月		9月 予測	9月 予測	
							3→6月 変化幅		6→9月 変化幅	
製造業	全製造業	▲ 57	▲ 45	▲ 24	▲ 24	(▲ 23)	▲ 15	+9	▲ 7	+8
	繊維	▲ 60	▲ 60	▲ 67	▲ 67	(▲ 50)	▲ 50	+17	▲ 33	+17
	食料品	▲ 42	▲ 33	▲ 42	▲ 50	(▲ 42)	▲ 58	-8	▲ 25	+33
	金属製品	▲ 100	▲ 100	▲ 25	▲ 25	(▲ 50)	▲ 25	0	▲ 50	-25
	はん用・生産用・ 業務用機械			11	0	( 10)	30	+30	10	-20
電気機械	▲ 55	▲ 41	▲ 15	▲ 11	(▲ 19)	▲ 11	0	▲ 4	+7	
非製造業	全非製造業	▲ 50	▲ 41	▲ 33	▲ 30	(▲ 32)	▲ 26	+4	▲ 28	-2
	建設	▲ 68	▲ 57	▲ 55	▲ 59	(▲ 62)	▲ 45	+14	▲ 45	0
	卸売	▲ 52	▲ 48	▲ 44	▲ 28	(▲ 32)	▲ 32	-4	▲ 24	+8
	小売	▲ 47	▲ 29	▲ 15	▲ 10	(▲ 5)	▲ 25	-15	▲ 25	0
	運輸・郵便	▲ 43	▲ 43	▲ 44	▲ 33	(▲ 44)	▲ 33	0	▲ 33	0
	情報通信	▲ 75	▲ 50	▲ 50	▲ 25	(▲ 50)	25	+50	▲ 25	-50
	対事業所サービス			▲ 25	▲ 37	(▲ 37)	▲ 27	+10	▲ 27	0
	対個人サービス			▲ 43	▲ 15	( 0 )	▲ 29	-14	▲ 14	+15
宿泊・飲食サービス	▲ 33	▲ 16	0	▲ 25	(▲ 12)	0	+25	0	0	
全産業	▲ 53	▲ 42	▲ 29	▲ 27	(▲ 28)	▲ 22	+5	▲ 20	+2	

(図表3) 業況判断D. I. の推移(製造業)



全国：▲10  
福島県：▲15

(図表4) 業況判断D. I. の推移(非製造業)



全国：▲19  
福島県：▲26

※シャドーは景気後退期(内閣府調べ)

## 2. 売上高・経常損益

(図表5) 売上高

(前年同期比<%>、【 】内は前回調査比修正率<%>)

	08年度 実績	09年度 実績		10年度 計画			
		上期	下期	上期	下期		
当県 全産業	▲ 3.3	【-1.0】 ▲ 8.6	▲ 13.7	【-2.0】 ▲ 3.2	【-1.9】 2.5	【-2.2】 0.9	【-1.6】 4.1
大企業	—	【-2.8】 ▲ 11.5	▲ 18.1	【-5.3】 ▲ 3.7	【-4.8】 1.9	【-6.5】 ▲ 2.5	【-3.1】 6.5
中堅・中小企業	—	【+0.4】 ▲ 6.2	▲ 9.6	【+0.7】 ▲ 2.9	【+0.5】 3.0	【+1.4】 3.8	【-0.4】 2.3
製造業	▲ 7.8	【-2.1】 ▲ 16.8	▲ 26.7	【-4.1】 ▲ 4.6	【-5.1】 3.2	【-5.8】 0.6	【-4.4】 5.6
大企業	—	【-5.2】 ▲ 21.2	▲ 32.9	【-9.9】 ▲ 4.6	【-11.1】 0.9	【-13.7】 ▲ 6.1	【-8.7】 7.9
中堅・中小企業	—	【+0.8】 ▲ 12.5	▲ 19.8	【+1.4】 ▲ 4.7	【+0.7】 5.2	【+1.8】 6.8	【-0.3】 3.7
非製造業	▲ 0.7	【-0.3】 ▲ 2.5	▲ 2.8	【-0.6】 ▲ 2.3	【+0.3】 2.1	【+0.1】 1.1	【+0.4】 3.1
大企業	—	【-1.0】 ▲ 3.2	▲ 3.4	【-1.9】 ▲ 3.0	【+0.1】 2.7	【-1.2】 ▲ 0.1	【+1.4】 5.5
中堅・中小企業	—	【+0.2】 ▲ 2.0	▲ 2.3	【+0.3】 ▲ 1.8	【+0.4】 1.7	【+1.1】 2.0	【-0.4】 1.4
全国 全産業	▲ 4.5	【-1.1】 ▲ 12.6	▲ 20.6	【-1.1】 ▲ 3.8	【+0.1】 3.3	【+0.7】 5.3	【-0.5】 1.5

※事業計画項目については「欠測値補完」計数を使用。

(図表6) 経常損益

(前年同期比<%>、【 】内は前回調査比修正率<%>)

	08年度 実績	09年度 実績		10年度 計画			
		上期	下期	上期	下期		
当県 全産業	▲ 29.0	【+4.9】 1.5	▲ 27.8	【+6.4】 50.7	【+2.4】 12.1	【-2.9】 6.2	【+6.7】 16.7
大企業	—	【+1.9】 ▲ 3.7	▲ 22.7	【+0.9】 42.5	【+2.5】 7.7	【-8.6】 ▲ 17.3	【+13.1】 40.7
中堅・中小企業	—	【+9.7】 10.2	▲ 39.8	【+11.5】 58.4	【+2.3】 18.3	【+6.7】 78.5	【-0.4】 ▲ 3.8
製造業	▲ 49.3	【-0.8】 2.6	▲ 56.8	【-2.6】 7.4倍	【+4.3】 26.6	【-3.9】 13.0	【+9.2】 35.1
大企業	—	【-18.3】 30.3	▲ 60.3	【-42.5】 黒字転化	【+8.4】 74.6	【-54.4】 ▲ 61.0	【+45.2】 4.9倍
中堅・中小企業	—	【+5.9】 ▲ 3.4	▲ 53.9	【+6.8】 77.5	【+2.6】 12.5	【+17.5】 64.6	【-6.4】 ▲ 9.1
非製造業	▲ 15.6	【+7.7】 1.0	▲ 4.9	【+11.7】 7.0	【+1.4】 5.7	【-2.4】 3.8	【+5.1】 7.3
大企業	—	【+5.4】 ▲ 6.9	▲ 8.2	【+8.3】 ▲ 5.4	【+1.2】 ▲ 1.1	【-1.4】 ▲ 10.0	【+4.0】 9.8
中堅・中小企業	—	【+15.4】 36.5	27.8	【+18.2】 39.5	【+2.0】 26.3	【-5.5】 2.0倍	【+7.2】 2.9
全国 全産業	▲ 42.5	【+11.9】 ▲ 4.3	▲ 49.9	【+19.6】 2.2倍	【+10.2】 19.7	【+5.3】 38.0	【+14.5】 8.2

※事業計画項目については「欠測値補完」計数を使用。

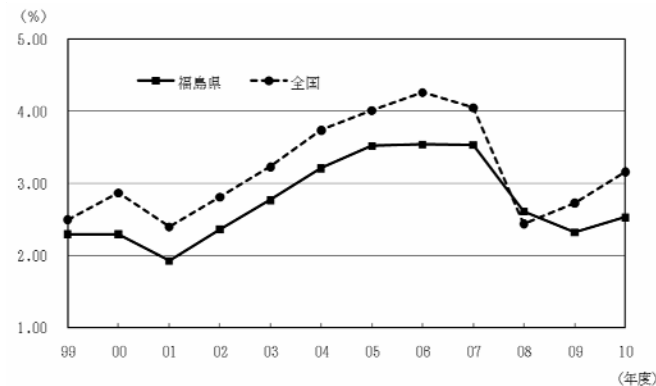
(図表7) 売上高・経常損益時系列 (当県分)

(前年同期比<%>)

		03年度	04年度	05年度	06年度	07年度	08年度	09年度	10年度
全産業	売上高	0.9	2.2	2.6	6.2	3.4	▲ 3.3	▲ 8.6	2.5
	経常損益	7.8	7.3	5.9	7.7	2.4	▲ 29.0	1.5	12.1
製造業	売上高	2.9	5.8	2.7	7.4	7.4	▲ 7.8	▲ 16.8	3.2
	経常損益	20.4	11.2	0.9	15.0	8.3	▲ 49.3	2.6	26.6
非製造業	売上高	0.1	0.7	2.5	5.6	1.3	▲ 0.7	▲ 2.5	2.1
	経常損益	1.5	5.1	8.7	3.7	▲ 1.0	▲ 15.6	1.0	5.7

※03~09年度は実績、10年度は計画。

(図表8) 売上高経常利益率の推移 (全産業)



※99~09年度は実績、10年度は計画。

09年度実績

全国：2.73(+0.32)  
製造業：2.75(+0.48)  
非製造業：2.72(+0.24)

福島県：2.32(+0.08)  
製造業：1.81(▲0.10)  
非製造業：2.64(+0.19)

10年度計画

全国：3.16(+0.29)  
製造業：3.78(+0.47)  
非製造業：2.86(+0.20)

福島県：2.53(+0.17)  
製造業：2.22(+0.37)  
非製造業：2.73(+0.03)

※ ( ) 内前回調査差

### 3. 設備投資（除くソフトウェア）

(図表9) 設備投資計画（当県分）

		(前年度比<%>)									
		04年度	05年度	06年度	07年度	08年度	09年度	前回	10年度	前回	
全産業		55.0	5.6	0.1	▲ 10.5	13.3	▲ 29.9	▲ 32.0	8.1	▲ 14.6	
	大企業	—	—	—	—	—	▲ 30.7	▲ 33.9	37.0	▲ 8.8	
	中小・中堅企業	—	—	—	—	—	▲ 28.3	▲ 28.6	▲ 41.5	▲ 23.9	
製造業		52.2	14.1	29.6	2.1	10.4	▲ 41.8	▲ 43.9	35.5	▲ 14.3	
	大企業	—	—	—	—	—	▲ 44.9	▲ 47.7	84.9	▲ 20.0	
	中小・中堅企業	—	—	—	—	—	▲ 36.6	▲ 37.6	▲ 37.4	▲ 6.4	
非製造業		56.5	1.9	▲ 16.8	▲ 21.5	16.7	▲ 9.3	▲ 11.9	▲ 22.1	▲ 15.0	
	大企業	—	—	—	—	—	▲ 7.4	▲ 11.9	▲ 9.9	1.7	
	中小・中堅企業	—	—	—	—	—	▲ 13.0	▲ 11.9	▲ 47.1	▲ 47.0	

※04～09年度は実績、10年度は計画。

(参考値) 設備投資計画（当県分<リース会計対応ベース>）※

(前年度比<%>)

		09年度			10年度		
		前回	修正率	前回	修正率		
全産業		▲ 28.0	▲ 30.8	4.8	7.4	▲ 14.0	9.9
	大企業	▲ 28.2	▲ 32.4	—	35.1	▲ 7.9	—
	中小・中堅企業	▲ 27.6	▲ 28.0	—	▲ 39.9	▲ 23.6	—
製造業		▲ 42.7	▲ 44.8	—	36.3	▲ 13.0	—
	大企業	▲ 44.9	▲ 47.7	—	85.0	▲ 19.3	—
	中小・中堅企業	▲ 39.1	▲ 40.3	—	▲ 34.6	▲ 4.4	—
非製造業		▲ 3.8	▲ 8.1	—	▲ 21.0	▲ 14.9	—
	大企業	▲ 2.5	▲ 9.6	—	▲ 8.5	2.0	—
	中小・中堅企業	▲ 6.2	▲ 5.1	—	▲ 46.3	▲ 46.2	—

※ リース会計基準の変更に伴う短観の設備投資関連指標の対応について  
2009年3月短観から2010年6月短観までは、「設備投資計画」、「前回調査比修正率の推移」について、リース会計適用前の計数を正式指標として公表します。  
これにより、2009年度計数までは、それ以前の計数と連続します。  
また、2009年3月短観から2010年6月短観までは、参考値としてリース会計適用後の計数も公表します。

(図表10) 前回調査比修正率の推移（当県分<全産業>）

(%)

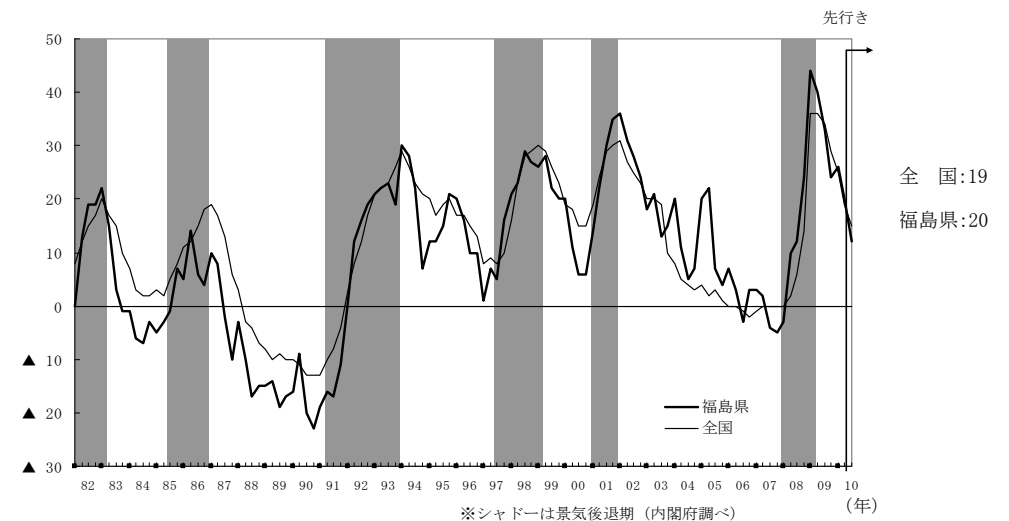
	04年度	05年度	06年度	07年度	08年度	09年度	10年度
6月調査時	10.0	12.6	16.6	12.1	-6.3	9.9	11.6
9月調査時	-0.4	-0.9	3.6	-1.5	-0.9	-3.5	n.a.
12月調査時	22.7	-0.3	2.0	-5.0	2.9	1.2	n.a.
3月調査時	-0.3	9.2	-2.8	2.8	-4.9	-0.8	n.a.
(次年度)6月調査	9.2	-3.5	-0.7	-2.7	2.2	3.8	n.a.

(図表11) 生産・営業用設備判断D. I.

(「過剰」-「不足」社数構成比<%ポイント>)

		09/9月	12月	10/3月	6月	3→6月 変化幅	9月 予測	6→9月 変化幅
製造業	当県	33	24	26	20	-6	12	-8
	全国	34	29	25	19	-6	15	-4

(図表12) 生産・営業用設備判断D. I.の推移（製造業）



#### 4. その他D. I.

(図表13) 製品需給関連指標判断D. I. (製造業)

(社数構成比<%ポイント>、( )内は前回調査時予測)

	09/6月	9月	12月	10/3月	6月		3→6月 変化幅	9月 予測	6→9月 変化幅
					(▲ 37)	▲ 19			
当県									
製品需給判断D.I. (「需要超」-「供給超」)	▲ 51	▲ 47	▲ 38	▲ 42	(▲ 37)	▲ 19	+23	▲ 17	+2
製品在庫水準D.I. (「過大」-「不足」)	32	29	24	14	-	16	+2	-	-
販売価格判断D.I. (「上昇」-「下落」)	▲ 26	▲ 26	▲ 25	▲ 20	(▲ 26)	▲ 19	+1	▲ 23	-4
仕入価格判断D.I. (「上昇」-「下落」)	▲ 13	1	▲ 7	11	( 15)	15	+4	24	+9

(参考) 新卒者採用計画

(前年度比<%>)

	09年度 実績	12→6月 修正率	10年度 計画	12→6月 修正率	11年度 計画
全産業	▲ 3.0	-2.0	▲ 31.7	-5.6	10.0
製造業	6.3	1.5	▲ 44.8	2.8	17.0
非製造業	▲ 10.0	-4.4	▲ 20.0	-9.7	5.7
全国					
全産業	▲ 8.1	1.1	▲ 23.6	2.0	▲ 5.5

(図表14) 雇用人員判断D. I.

(「過剰」-「不足」社数構成比<%ポイント>、( )内は前回調査時予測)

	09/6月	9月	12月	10/3月	6月		3→6月 変化幅	9月 予測	6→9月 変化幅
					( 12)	11			
当県									
全産業	28	21	7	11	( 12)	11	0	4	-7
製造業	49	36	18	18	( 13)	16	-2	6	-10
非製造業	13	11	0	8	( 10)	7	-1	4	-3
全国									
全産業	23	20	16	13	( 13)	11	-2	8	-3
製造業	37	31	26	20	( 17)	14	-6	11	-3
非製造業	12	11	10	8	( 10)	9	+1	6	-3

(図表15) 企業金融関連指標判断D. I.

(社数構成比<%ポイント>、( )内は前回調査時予測)

	09/6月	9月	12月	10/3月	6月		3→6月 変化幅	9月 予測	6→9月 変化幅
					( 9)	▲ 4			
当県									
資金繰り判断D.I. (「楽である」-「苦しい」)	▲ 31	▲ 29	▲ 25	▲ 21	-	▲ 19	+2	-	-
製造業	▲ 34	▲ 33	▲ 25	▲ 17	-	▲ 10	+7	-	-
非製造業	▲ 30	▲ 27	▲ 25	▲ 23	-	▲ 23	0	-	-
金融機関貸出態度D.I. (「緩い」-「厳しい」)	▲ 23	▲ 23	▲ 20	▲ 17	-	▲ 16	+1	-	-
製造業	▲ 26	▲ 28	▲ 23	▲ 15	-	▲ 15	0	-	-
非製造業	▲ 21	▲ 20	▲ 18	▲ 17	-	▲ 16	+1	-	-
借入金利水準判断D.I. (「上昇」-「低下」)	5	1	0	1	( 9)	▲ 4	-5	8	+12
製造業	7	4	5	1	( 10)	▲ 3	-4	6	+9
非製造業	3	▲ 1	▲ 3	2	( 8)	▲ 4	-6	9	+13
全国									
資金繰り判断D.I. (「楽である」-「苦しい」)	▲ 12	▲ 9	▲ 7	▲ 5	-	▲ 2	+3	-	-
金融機関貸出態度D.I. (「緩い」-「厳しい」)	▲ 11	▲ 9	▲ 7	▲ 4	-	0	+4	-	-
借入金利水準判断D.I. (「上昇」-「低下」)	3	3	3	▲ 1	( 8)	▲ 3	-2	5	+8