

「企業短期経済観測調査」(平成9年9月)の結果

調査対象企業数

	製造業	非製造業	合 計	回答率
主 要 企 業	386社	322社	708社	100.0%
全 国 企 業	4,009社	5,382社	9,391社	91.5%
うち中小企業	2,100社	3,320社	5,420社	89.4%

(参考)

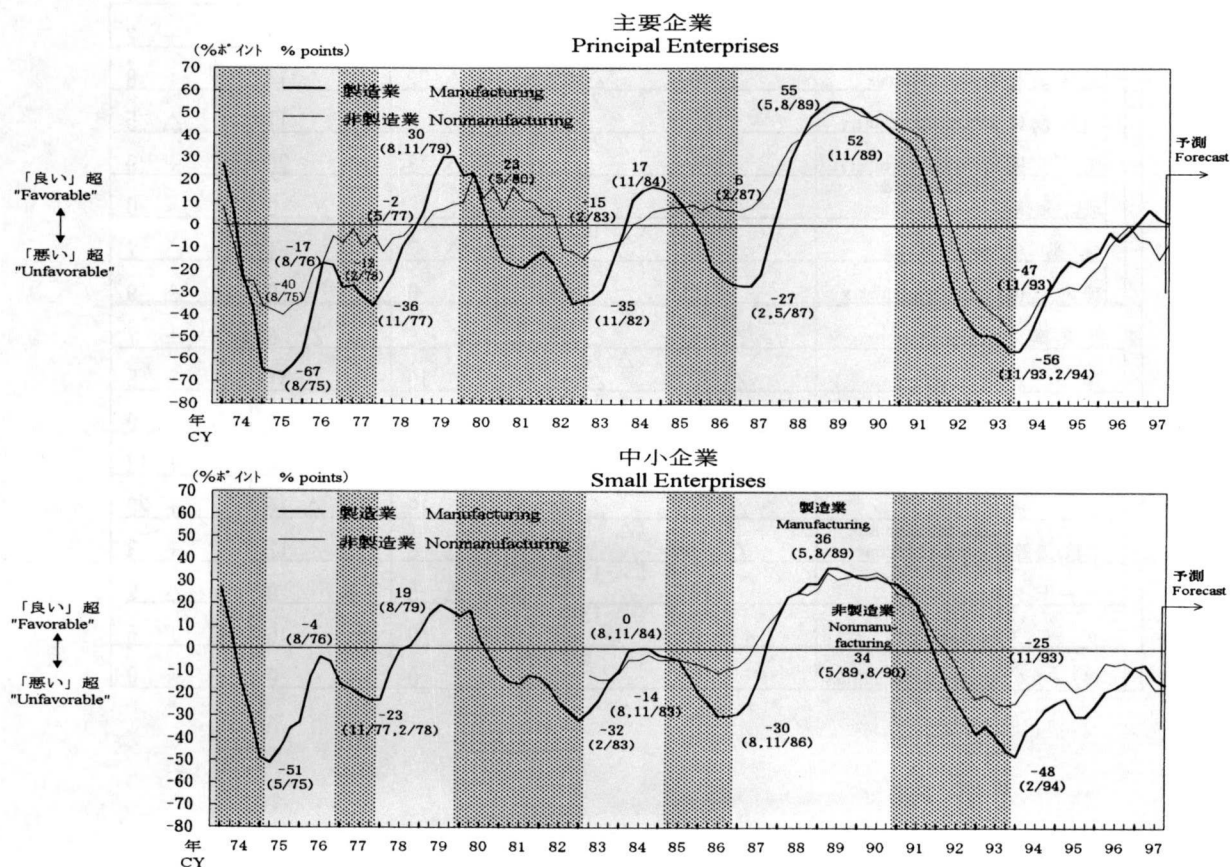
事業計画の前提となっている想定為替レート(主要企業・製造業)

9年度 115.07円/ドル (9/6月調査 114.56円/ドル)

9/上期 116.19円/ドル、下期 113.99円/ドル

1. 業況判断

(1) 業況判断D.I.の推移



(注) シャドーはとくに断りのない限り、景気後退期(経済企画庁調べ、以下同じ)。

(2) 主 要 企 業

(「良い」-「悪い」・%ポイント、()内は1期前予測)
[DI < "Favorable" minus "Unfavorable">, % points]

	9/6月 June 97	9月 Sept	6→9月 変 化 幅 Change between June and Sept	12月まで (予) Dec (Forecast)	9→12月 変 化 幅 Change between Sept and Dec
製 造 業 Manufacturing	(△ 1) 7	(8) 3	△ 4	1	△ 2
素 材 業 種 Basic materials	2	(2) △ 3	△ 5	△ 7	△ 4
織 維 Textiles	△ 13	(△ 11) 13	0	△ 23	△ 10
紙 パ Pulp & paper	9	(9) 18	+ 9	9	△ 9
化 学 Chemicals	8	(1) 1	△ 7	△ 3	△ 4
石油精製 Petroleum refining	△ 40	(△ 30) △ 40	0	△ 50	△ 10
窯 業 Ceramics	12	(6) △ 6	△ 18	△ 18	△ 12
鉄 鋼 Iron & steel	△ 8	(△ 8) △ 24	△ 16	△ 8	+ 16
非 鉄 Nonferrous metals	33	(43) 33	0	33	0
加 工 業 種 Processing	11	(13) 8	△ 3	9	+ 1
食 料 品 Food & beverages	△ 4	(6) 4	+ 8	6	+ 2
金属製品 Processed metals	0	(△ 7) △ 22	△ 22	△ 14	+ 8
一般機械 Industrial machinery	22	(27) 22	0	17	△ 5
電 機 Electrical machinery	14	(23) 11	△ 3	20	+ 9
造船・重機 Shipbuilding & heavy machinery	△ 16	(0) 0	+ 16	0	0
自 動 車 Motor vehicles	18	(10) 11	△ 7	4	△ 7
精密機械 Precision machinery	18	(9) 18	0	9	△ 9
非 製 造 業 Nonmanufacturing	(△ 7) △ 7	(△ 4) △ 15	△ 8	△ 8	+ 7
建 設 Construction	△ 36	(△ 34) △ 46	△ 10	△ 41	+ 5
不 動 産 Real estate	△ 3	(△ 14) △ 11	△ 8	△ 11	0
商 社 Wholesaling	△ 6	(7) 9	△ 3	4	+ 13
小 売 Retailing	△ 15	(△ 5) △ 34	△ 19	△ 14	+ 20
運輸・通信 Transportation & communications	△ 7	(△ 8) △ 15	△ 8	△ 12	+ 3
サ ー ビ ス Services	16	(13) 11	△ 5	9	△ 2
リ ー ス Leasing	0	(13) 0	0	6	+ 6
電力・ガス Electric & gas utilities	0	(0) 0	0	0	0

(3) 中 小 企 業

(「良い」-「悪い」・%ポイント、()内は1期前予測)
 [DI < "Favorable" minus "Unfavorable", % points]

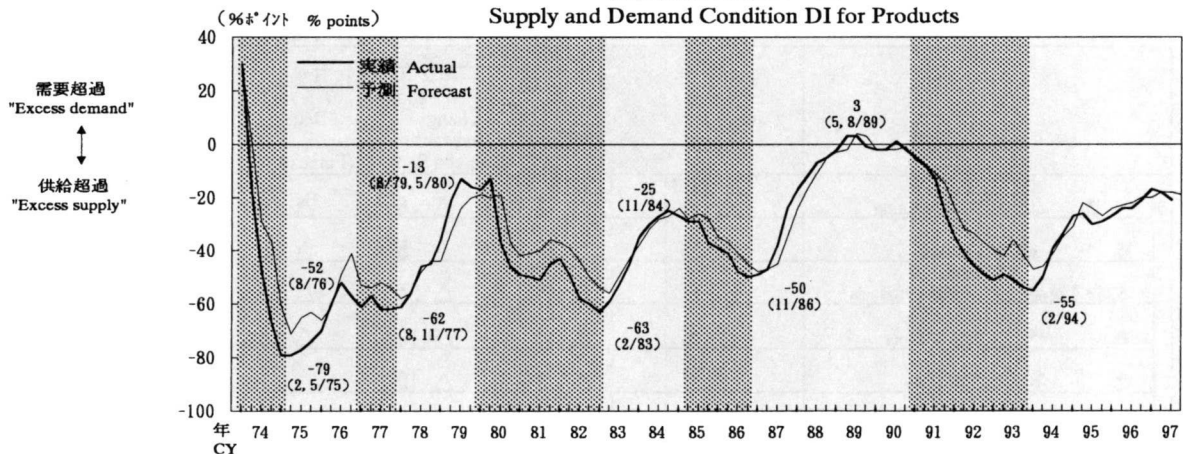
	9/6月 June 97	9月 Sept	6→9月 変 化 幅 Change between June and Sept	12月まで (予) Dec (Forecast)	9→12月 変 化 幅 Change between Sept and Dec
製 造 業 Manufacturing	(△ 13) △ 7	(△ 8) △ 13	△ 6	△ 16	△ 3
織 維 Textiles	△ 23	(△ 19) △ 28	△ 5	△ 35	△ 7
木材・木製品 Lumber & lumber products	△ 11	(△ 16) △ 45	△ 34	△ 38	+ 7
紙 パ Pulp & paper	△ 6	(△ 4) △ 16	△ 10	△ 8	+ 8
化 学 Chemicals	7	(△ 7) △ 3	△ 10	1	+ 4
窯業・土石 Ceramics, stone & clay	△ 24	(△ 28) △ 38	△ 14	△ 38	0
鉄 鋼 Iron & steel	△ 12	(△ 9) △ 17	△ 5	△ 21	△ 4
非 鉄 Nonferrous metals	△ 5	(△ 5) △ 1	+ 4	△ 5	△ 4
食 料 品 Food & beverages	△ 8	(△ 3) △ 11	△ 3	△ 6	+ 5
金 属 製 品 Processed metals	△ 2	(△ 2) △ 10	△ 8	△ 16	△ 6
一 般 機 械 Industrial machinery	1	(△ 1) 2	+ 1	△ 3	△ 5
電 機 Electrical machinery	2	(△ 2) 3	+ 1	△ 3	△ 6
輸送用機械 Transportation machinery	△ 3	(△ 6) △ 8	△ 5	△ 19	△ 11
非 製 造 業 Nonmanufacturing	(△ 14) △ 11	(△ 13) △ 18	△ 7	△ 18	0
建 設 Construction	△ 5	(△ 13) △ 15	△ 10	△ 21	△ 6
不 動 産 Real estate	△ 4	(△ 4) △ 9	△ 5	△ 9	0
卸・小 売 Wholesaling & retailing	△ 18	(△ 18) △ 29	△ 11	△ 24	+ 5
運 輸・通 信 Transportation & communications	△ 15	(△ 15) △ 20	△ 5	△ 18	+ 2
サ ー ビ ス Services & leasing	△ 5	(△ 4) △ 7	△ 2	△ 9	△ 2
電 気・ガ ス Electric & gas utilities	16	(△ 12) 7	△ 9	19	+ 12

2. 製品需給・在庫・価格判断

(1) 需給・在庫・価格判断D. I. (主要企業・製造業) の推移

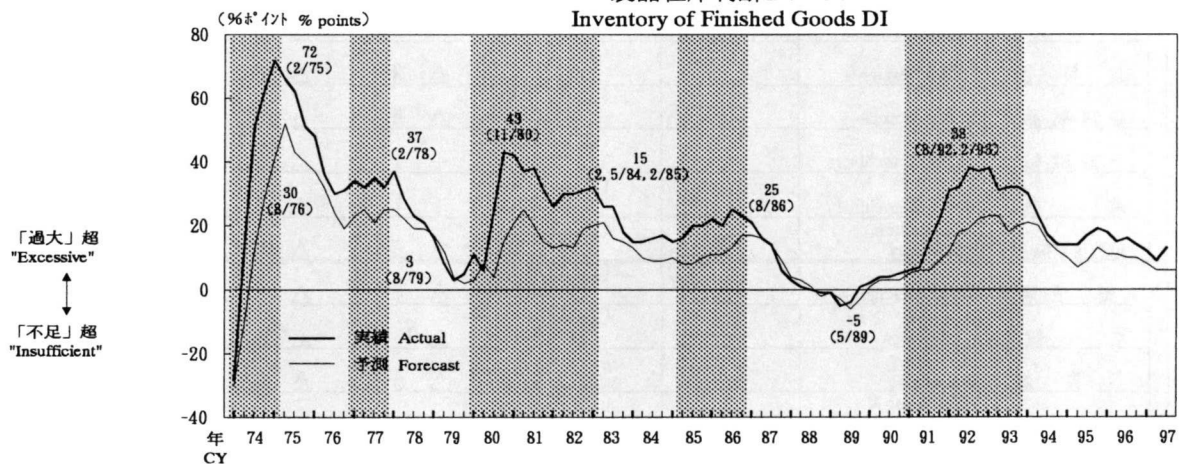
製品需給判断D. I.

Supply and Demand Condition DI for Products



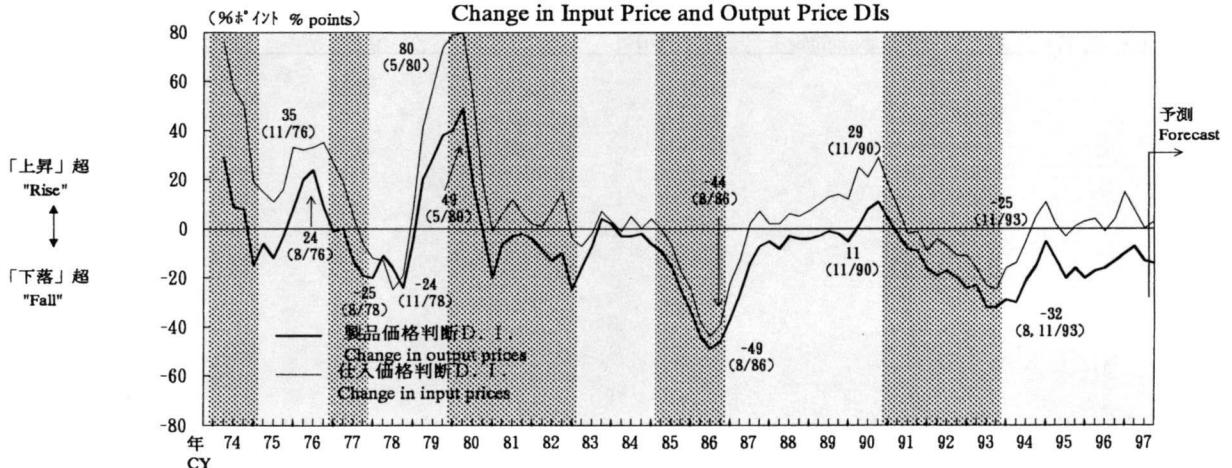
製品在庫判断D. I.

Inventory of Finished Goods DI



価格判断D. I.

Change in Input Price and Output Price DIs



(2) 主要企業・製造業

(ポイント、()内は6月調査時予測)
[DI, % points]

	9/6月 June97	9月 Sept	6→9月 変化幅 Change between June and Sept	12月まで (予) Dec (Forecast)	9→12月 変化幅 Change between Sept and Dec
製品需給判断 (「需要超」-「供給超」)	△ 18	(△ 18) △ 21	△ 3	△ 19	+ 2
素 材 業 種	△ 21	(△ 22) △ 22	△ 1	△ 23	△ 1
加 工 業 種	△ 17	(△ 16) △ 20	△ 3	△ 16	+ 4
海外での製品需給判断 (「需要超」-「供給超」)	△ 11	(△ 12) △ 14	△ 3	△ 16	△ 2
製品在庫水準判断 (「過大」-「不足」)	9	(6) 13	+ 4	6	△ 7
素 材 業 種	11	(8) 15	+ 4	9	△ 6
加 工 業 種	7	(4) 11	+ 4	4	△ 7
製品流通在庫水準判断 (「過大」-「不足」)	14	(12) 19	+ 5	15	△ 4
素 材 業 種	19	(14) 23	+ 4	21	△ 2
加 工 業 種	9	(10) 15	+ 6	10	△ 5

(ポイント、()内は6月調査時予測)
[DI, % points]

	9/6月 June97	9月 Sept	6→9月 変化幅 Change between June and Sept	12月まで (予) Dec (Forecast)	9→12月 変化幅 Change between Sept and Dec
製品価格判断 (「上昇」-「下落」)	△ 7	(△ 6) △ 13	△ 6	△ 14	△ 1
素 材 業 種	2	(4) △ 8	△ 10	△ 6	+ 2
加 工 業 種	△ 15	(△ 16) △ 16	△ 1	△ 22	△ 6
仕入価格判断 (「上昇」-「下落」)	8	(6) 0	△ 8	3	+ 3
素 材 業 種	14	(11) 3	△ 11	3	0
加 工 業 種	2	(2) △ 2	△ 4	3	+ 5

3. 売上・収益計画

(1) 主要企業

売上高 Sales

(前年度<前年同期>比・%)

[Y/y % chg]

	8年度 FY96	9年度 (計画) FY97		9/上期 (計画) 1H FY97		下期 (計画) 2H FY97	
		修正率 (Forecast)	修正率 Revision rate	修正率 (Forecast)	修正率 Revision rate	修正率 (Forecast)	修正率 Revision rate
製 造 業 Manufacturing	6.5	2.8	△ 1.2	4.5	△ 1.0	1.3	△ 1.4
内 需 Domestic sales	5.3	1.4	△ 1.9	2.3	△ 1.9	0.5	△ 1.9
輸 出 Exports	11.2	7.9	+ 1.2	12.2	+ 2.1	4.0	+ 0.4
非 製 造 業 Nonmanufacturing	4.1	2.2	△ 0.1	2.8	△ 0.3	1.6	0.0

(注) 修正率(%)は、とくに断りのない限り、前回調査との対比(以下、同じ)。

経常利益 Current Profits

(前年度<前年同期>比・%)

[Y/y % chg]

製 造 業 Manufacturing (除く石精) (excluding petroleum refining)	20.0	6.7	△ 1.6	10.0	△ 0.2	4.2	△ 2.6
素 材 業 種 Basic materials (除く石精) (excluding petroleum refining)	15.8	7.4	+ 0.7	10.3	+ 2.7	5.2	△ 1.0
加 工 業 種 Processing	21.9	6.4	△ 2.5	9.8	△ 1.5	3.8	△ 3.3
非 製 造 業 Nonmanufacturing (除く電力・ガス) (excluding electric & gas utilities)	9.8	1.2	△ 2.7	△ 6.2	△ 1.9	8.9	△ 3.4

売上高経常利益率 Current Profit to Sales Ratio

(%)

製 造 業 Manufacturing (除く石精) (excluding petroleum refining)	4.28	4.48	△ 0.01	4.21	+ 0.03	4.72	△ 0.06
非 製 造 業 Nonmanufacturing (除く電力・ガス) (excluding electric & gas utilities)	1.62	1.61	△ 0.04	1.60	△ 0.03	1.61	△ 0.06

(2) 中 小 企 業

売上高 Sales

(前年度<前年同期>比・%)

[Y/y % chg]

	8年度 FY96	9年度 (計画) FY97		9/上期 (計画) 1H FY97		下期 (計画) 2H FY97	
		(Forecast)	修正率 Revision rate	(Forecast)	修正率 Revision rate	(Forecast)	修正率 Revision rate
製 造 業 Manufacturing	3.5	0.3	△ 0.4	0.6	△ 0.9	0.0	0.0
非 製 造 業 Nonmanufacturing	4.0	△ 1.2	△ 1.0	△ 0.9	△ 1.6	△ 1.5	△ 0.5

経常利益 Current Profits

(前年度<前年同期>比・%)

[Y/y % chg]

製 造 業 Manufacturing	30.2	3.8	△ 8.7	1.9	△ 17.1	5.0	△ 2.8
非 製 造 業 Nonmanufacturing	5.4	△ 7.0	△ 6.8	△ 24.6	△ 13.1	7.4	△ 2.3

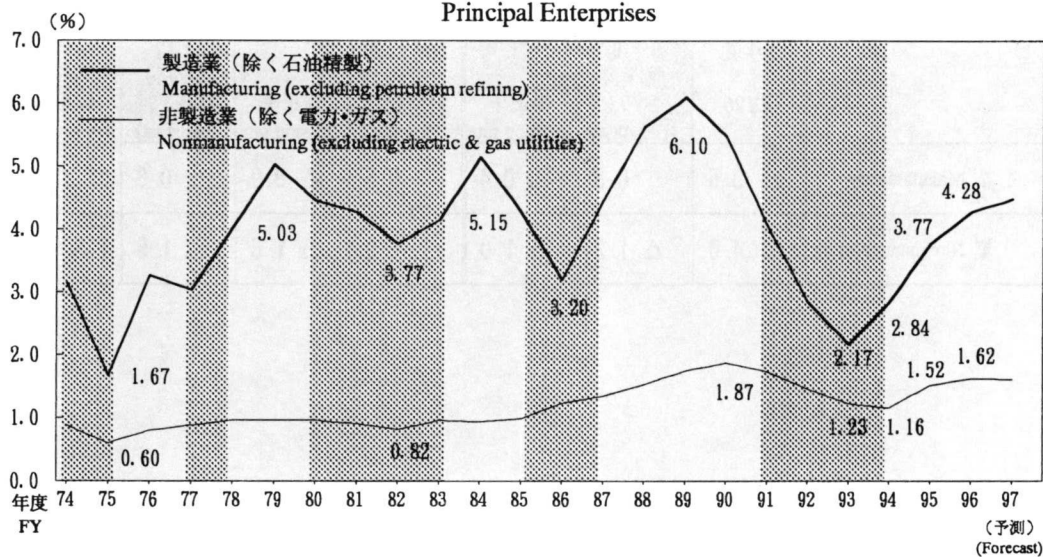
売上高経常利益率 Current Profit to Sales Ratio

(%)

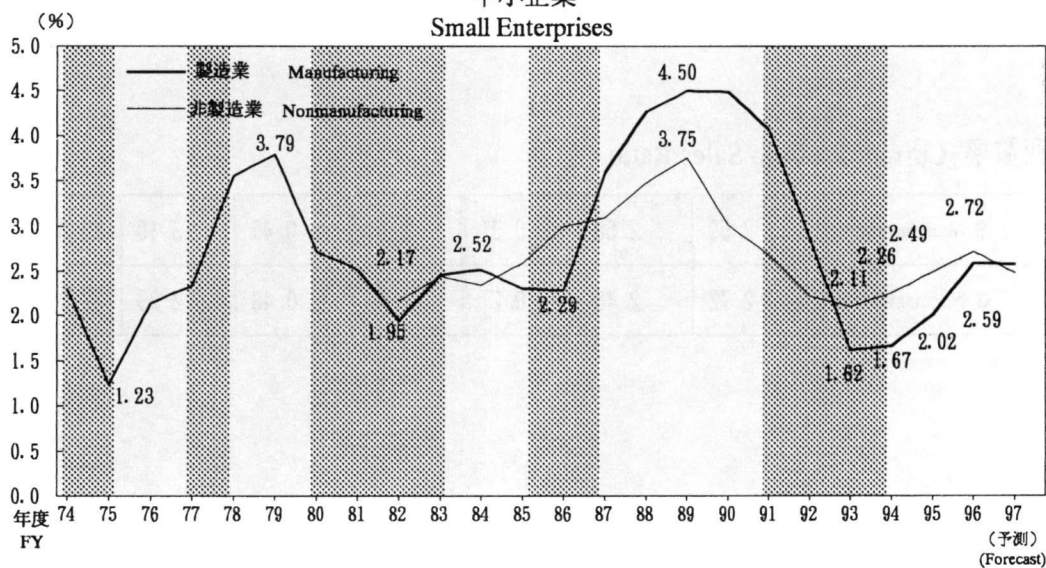
製 造 業 Manufacturing	2.59	2.58	△ 0.31	2.01	△ 0.45	3.10	△ 0.19
非 製 造 業 Nonmanufacturing	2.72	2.48	△ 0.27	1.96	△ 0.48	2.93	△ 0.10

(3) 売上高経常利益率の推移

主要企業
Principal Enterprises

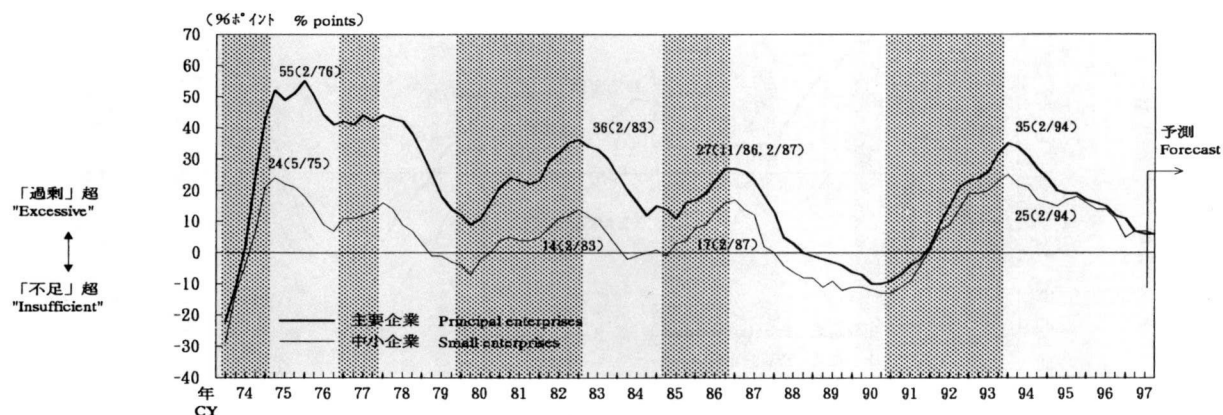


中小企業
Small Enterprises



4. 設備投資計画

(1) 生産設備判断D.I.(製造業)の推移



(2) 生産設備判断D.I.(製造業)

(「過剰」-「不足」・%ポイント、()内は6月調査時予測)
[DI<"Excessive" minus "Insufficient">, % points]

	9/6月 June 97	9月 Sept	6→9月変化幅 Change between June and Sept	12月まで(予) Dec (Forecast)	9→12月変化幅 Change between Sept and Dec
主要企業 Principal enterprises	7	(6) 6	△ 1	6	0
中小企業 Small enterprises	7	(4) 7	0	6	△ 1

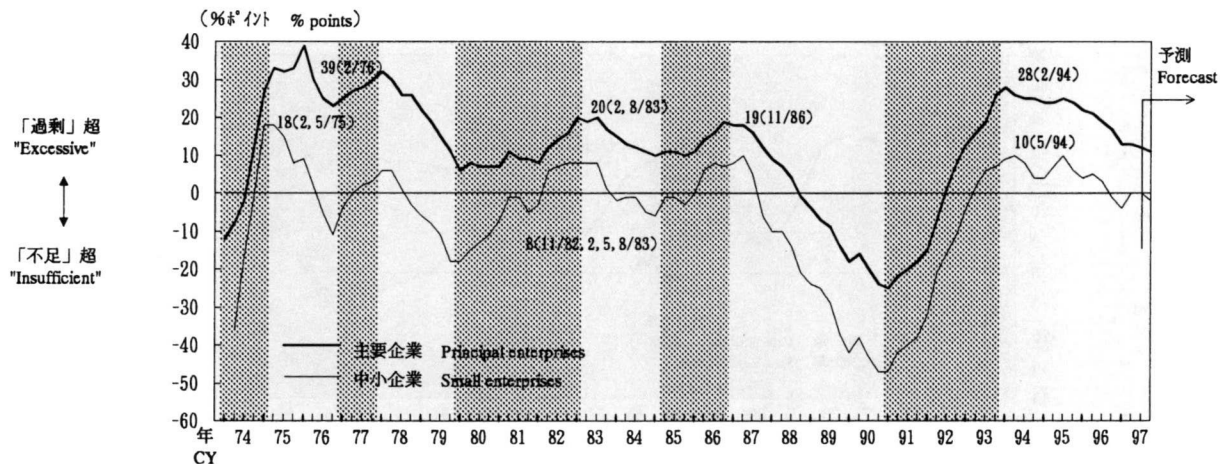
(3) 設備投資計画

(前年度比・%)
[Y/y % chg]

			8年度 FY96	9年度 (計画) FY97 (Forecast)	修正率 Revision rate
主要企業 Principal enterprises	全産業 All industries		4.0	4.6	0.0
	製造業 Manufacturing		5.7	8.9	+ 0.4
	非製造業 Nonmanufacturing		3.2	2.5	△ 0.2
中小企業 Small enterprises	全産業 All industries		3.5	△ 8.6	+ 5.3
	製造業 Manufacturing		2.2	0.1	+ 4.6
	非製造業 Nonmanufacturing		4.1	△ 12.3	+ 5.6
全国企業 All enterprises	全産業 All industries		4.0	△ 1.5	+ 1.5
	製造業 Manufacturing		6.7	6.0	+ 1.6
	非製造業 Nonmanufacturing		2.8	△ 5.2	+ 1.5

5. 雇用

(1) 雇用人員判断D.I. (全産業) の推移



(注) 中小企業データのうち、1983年2月以前のD.I.には非製造業を含まず。

(2) 雇用人員判断D.I.

(「過剰」-「不足」・%ポイント、()内は6月調査時予測)
[DI<"Excessive" minus "Insufficient">, % points]

		9/6月 June 97	9月 Sept	6→9月変化幅 Change between June and Sept	12月まで(予) Dec (Forecast)	9→12月変化幅 Change between Sept and Dec
主要企業 Principal enterprises	全産業 All industries	13	(12)	△ 1	11	△ 1
	製造業 Manufacturing	15	(13)	△ 1	12	△ 2
	非製造業 Nonmanufacturing	11	(10)	0	9	△ 2
中小企業 Small enterprises	全産業 All industries	0	(△ 3)	0	△ 2	△ 2
	製造業 Manufacturing	2	(0)	△ 1	△ 1	△ 2
	非製造業 Nonmanufacturing	△ 1	(△ 6)	+ 1	△ 3	△ 3

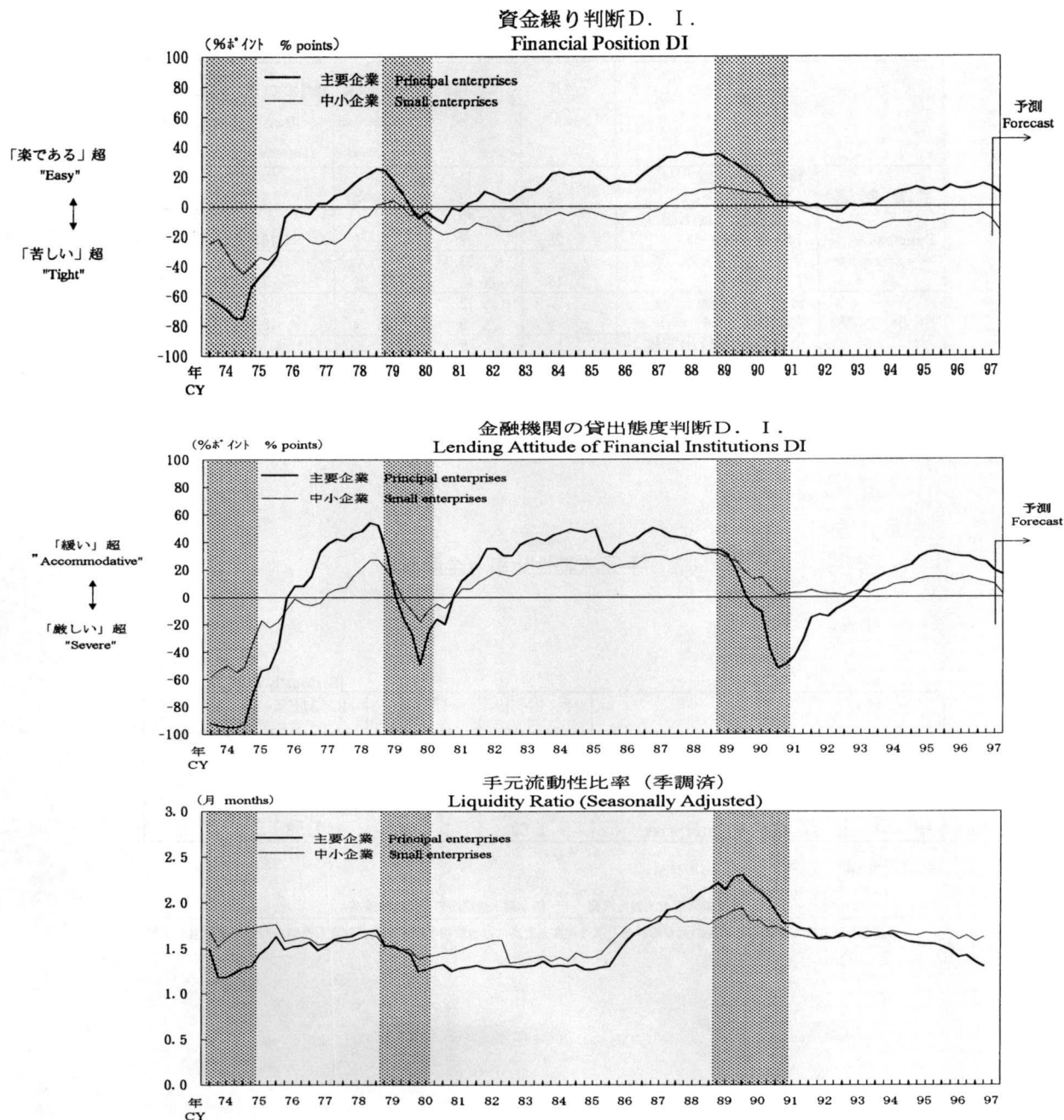
(3) 雇用者数 (全産業)

(前年同期比・%)
[Y/y % chg]

	8/9月末 Sept-end 96	12月末 Dec-end	9/3月末 Mar-end 97	6月末 June-end
主要企業 Principal enterprises	△ 1.9	△ 1.9	△ 2.0	△ 1.3
中小企業 Small enterprises	△ 0.3	△ 0.1	0.3	0.4

6. 企業金融

(1) 企業金融関連判断指標（全産業）の推移



(注) 1. シャドーは公定歩合引き上げ局面。

2. 「資金繰り判断D. I.」、「金融機関の貸出態度判断D. I.」の中小企業データのうち、1983年2月以前のD. I.には非製造業を含まず。

3. 「手元流動性比率」の中小企業データのうち、1982年12月末以前には非製造業を含まず。

(2) 企業金融関連D.I.(全産業)

(%ポイント、()内は6月調査時予測)

[DI, % points]

		9/6月 June 97	9月 Sept	6→9月変化幅 Change between June and Sept	12月まで(予) Dec (Forecast)	9→12月変化幅 Change between Sept and Dec
主 要 企 業 Principal enterprises	資 金 繰 り (「楽である」-「苦しい」)	15	(11) 13	△ 2	9	△ 4
	金融機関の貸出態度 (「緩い」-「厳しい」)	25	(23) 19	△ 6	16	△ 3
	借 入 金 利 水 準 (「上昇」-「低下」)	16	(33) △ 13	△ 29	7	+ 20
中 小 企 業 Small enterprises	資 金 繰 り (「楽である」-「苦しい」)	△ 5	(△ 12) △ 9	△ 4	△ 16	△ 7
	金融機関の貸出態度 (「緩い」-「厳しい」)	11	(5) 9	△ 2	2	△ 7
	借 入 金 利 水 準 (「上昇」-「低下」)	2	(27) △ 8	△ 10	2	+ 10

(3) 手元流動性比率 (全産業)

(季調済・月)

[Seasonally adjusted, months]

	8/9月末 Sept-end 96	12月末 Dec-end	9/3月末 Mar-end 97	6月末 June-end
主 要 企 業 Principal enterprises	1. 40	1. 42	1. 35	1. 30
中 小 企 業 Small enterprises	1. 60	1. 64	1. 58	1. 62

手元流動性比率

$$= \frac{\text{四半期末現金・預金残高} + \text{四半期末短期所有有価証券残高}}{\text{当該四半期末残高が属する年度の月平均総売上高 (年度売上高には当該四半期末残高が確定した調査回の年度計画を使用)}}$$

(付) 金融機関の設備投資計画

設備投資計画

(前年度比・%、()内は実額・兆円)

[Y/y% chg, trillion yen]

	8年度 FY96	9年度 (計画) FY97 (Forecast)	修正率 Revision rate
金融機関計<200社> Financial institutions <200>	(1.3) △11.2	(1.4) 7.2	△ 0.7
銀行業計<148社> Banks <148>	△ 3.6	6.1	△ 0.3
証券業計< 27社> Securities companies < 27>	5.4	63.7	+11.5
保険業計< 25社> Insurance companies < 25>	△18.6	5.6	△ 1.8

(参考) 機械化投資計画

(前年度比・%、()内は実額・兆円)

[Y/y% chg, trillion yen]

	8年度 FY96	9年度 (計画) FY97 (Forecast)
金融機関計<200社> Financial institutions <200>	(1.1) 4.3	(1.3) 13.4
銀行業計<148社> Banks <148>	6.5	11.5
証券業計< 27社> Securities companies < 27>	△10.3	2.3
保険業計< 25社> Insurance companies < 25>	5.7	24.1

(注) 機械化投資計画は、9/6月調査。

(調査統計局)