

「企業短期経済観測調査」(1999年3月)の結果

平成11年4月5日
調査統計局

調査対象企業数

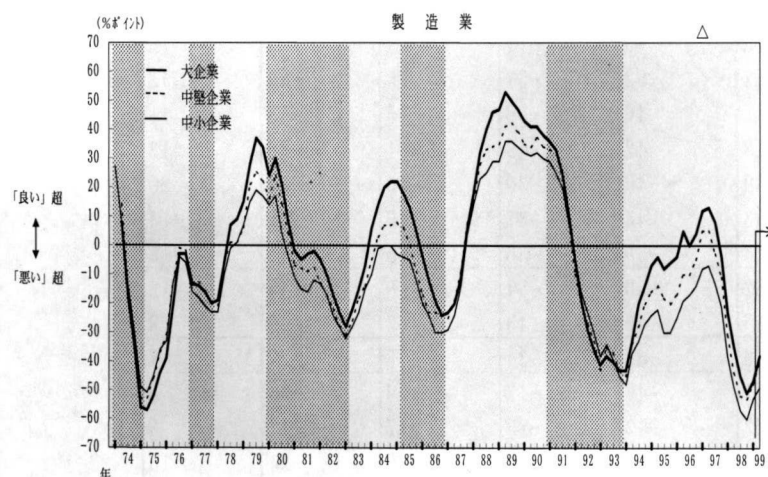
| | 製造業 | 非製造業 | 合計 | 回答率 |
|----------|--------|--------|--------|--------|
| 全国企業 | 3,923社 | 5,510社 | 9,433社 | 93.9% |
| うち大企業 | 781社 | 655社 | 1,436社 | 96.2% |
| 中堅企業 | 1,116社 | 1,860社 | 2,976社 | 94.6% |
| 中小企業 | 2,026社 | 2,995社 | 5,021社 | 92.9% |
| 主要企業 | 383社 | 311社 | 694社 | 100.0% |
| (参考)金融機関 | — | — | 194社 | 100.0% |

(参考) 事業計画の前提となっている想定為替レート(大企業・製造業)
(円/ドル)

| | 1998年度 | | | 1999年度 | | |
|------------|--------|--------|--------|--------|--------|--------|
| | | 上期 | 下期 | | 上期 | 下期 |
| 1998年12月調査 | 129.07 | 134.53 | 123.47 | — | — | — |
| 1999年3月調査 | 128.16 | 134.52 | 121.44 | 116.12 | 116.23 | 116.01 |

(注) 計表中の計数は、いずれも1999年3月の全国短観見直し後の新ベース。

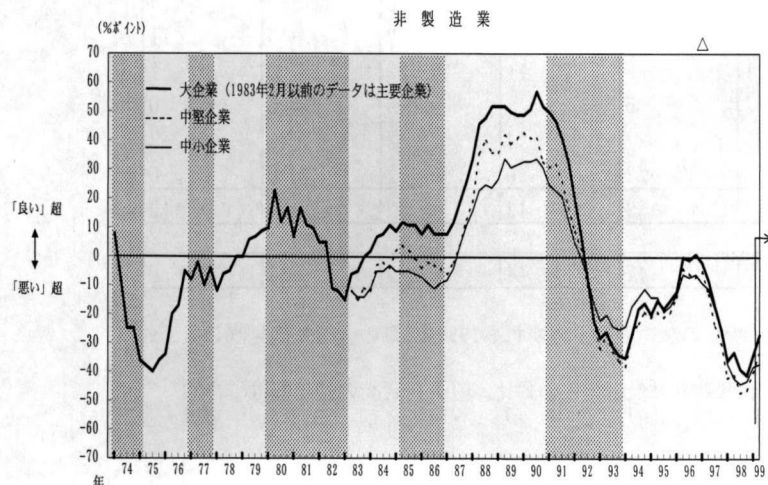
1. 業況判断



業況判断のピーク・ボトム(1974年5月以降)

| 製造業 | | | | | |
|--------------|--------------|--------|--------|-----------|----------------|
| 大企業 | 中堅企業 | 中堅企業 | 中堅企業 | 中小企業 | 中小企業 |
| ピーク | ボトム | ピーク | ボトム | ピーク | ボトム |
| -3 | -20 | -1 | -21 | -4 | -23 |
| (76/8.11) | (77/1.1) | (76/8) | (78/2) | (76/8) | (77/1.1, 78/2) |
| 37 | -28 | 25 | -31 | 19 | -32 |
| (79/8) | (83/2) | (79/8) | (83/2) | (79/8) | (83/2) |
| 22 | -24 | 8 | -25 | 0 | -30 |
| (84/11.85/2) | (86/11) | (85/2) | (87/2) | (84/8.11) | (86/8.11) |
| 53 | -43 | 42 | -45 | 36 | -48 |
| (89/5) | (93/11.94/2) | (89/8) | (94/2) | (89/5.8) | (94/2) |

| | 今回調査値 | | |
|-----|-------|------|------|
| | 大企業 | 中堅企業 | 中小企業 |
| 最近 | -47 | -48 | -53 |
| 先行き | -38 | -40 | -49 |



業況判断のピーク・ボトム(1983年5月以降)

| 非製造業 | | | | | |
|--------|------------------|--------|--------|-------------|---------|
| 大企業 | 中堅企業 | 中堅企業 | 中堅企業 | 中小企業 | 中小企業 |
| ピーク | ボトム | ピーク | ボトム | ピーク | ボトム |
| 12 | 8 | 4 | -6 | -3 | -11 |
| (85/5) | (86/2.8.11.87/2) | (85/5) | (87/2) | (84/11) | (86/8) |
| 57 | -35 | 43 | -38 | 34 | -25 |
| (90/8) | (94/2) | (90/2) | (94/2) | (89/5.90/8) | (93/11) |

| | 今回調査値 | | |
|-----|-------|------|------|
| | 大企業 | 中堅企業 | 中小企業 |
| 最近 | -34 | -40 | -38 |
| 先行き | -27 | -33 | -37 |

(注) シャドーはとくに断りのない限り、景気後退期。△は直近(1997年3月)の景気の山(経済企画庁調べ、以下同じ)。

1998年12月調査までは調査対象企業見直し前の旧ベース、1999年3月調査からは新ベース。

業況判断 (続)

(「良い」-「悪い」・%ポイント)

| | 大 企 業 | | | | | |
|-----------|------------|-----|-----------|-----|-----|-----|
| | 1998年12月調査 | | 1999年3月調査 | | | |
| | 最近 | 先行き | 最近 | 変化幅 | 先行き | 変化幅 |
| | | | | | | |
| 製造業 | -49 | -43 | -47 | 2 | -38 | 9 |
| 繊維 | -70 | -50 | -64 | 6 | -50 | 14 |
| 木材・木製品 | -89 | -89 | -89 | 0 | -44 | 45 |
| 紙・パルプ | -81 | -69 | -75 | 6 | -63 | 12 |
| 化学 | -39 | -32 | -33 | 6 | -25 | 8 |
| 石油・石炭製品 | -70 | -60 | -40 | 30 | -30 | 10 |
| 窯業・土石製品 | -78 | -70 | -74 | 4 | -61 | 13 |
| 鉄鋼 | -85 | -77 | -85 | 0 | -81 | 4 |
| 非鉄金属 | -65 | -35 | -70 | -5 | -45 | 25 |
| 食料品 | -18 | -5 | -11 | 7 | 4 | 15 |
| 金属製品 | -52 | -52 | -57 | -5 | -39 | 18 |
| 一般機械 | -51 | -46 | -56 | -5 | -45 | 11 |
| 電気機械 | -48 | -42 | -49 | -1 | -36 | 13 |
| 造船・重機 | -30 | -40 | -30 | 0 | -10 | 20 |
| 自動車 | -53 | -45 | -37 | 16 | -51 | -14 |
| 精密機械 | -46 | -58 | -56 | -10 | -41 | 15 |
| 素材業種 | -62 | -50 | -57 | 5 | -45 | 12 |
| 加工業種 | -45 | -40 | -43 | 2 | -35 | 8 |
| 非製造業 | -39 | -33 | -34 | 5 | -27 | 7 |
| 建設 | -51 | -43 | -42 | 9 | -34 | 8 |
| 不動産 | -42 | -42 | -25 | 17 | -17 | 8 |
| 卸売 | -39 | -29 | -34 | 5 | -21 | 13 |
| 小売 | -39 | -31 | -34 | 5 | -20 | 14 |
| 運輸 | -52 | -46 | -54 | -2 | -43 | 11 |
| 通信 | -11 | 0 | 11 | 22 | 0 | -11 |
| 電気・ガス | 12 | 6 | 6 | -6 | 6 | 0 |
| サービス | -22 | -27 | -24 | -2 | -26 | -2 |
| リース | -22 | -22 | 0 | 22 | 0 | 0 |
| 全産業 | -44 | -39 | -42 | 2 | -32 | 10 |
| 全産業・全規模合計 | -47 | -47 | -44 | 3 | -38 | 6 |

- (注) 1. 計表中の計数は、とくに断りのない限り、いずれも1999年3月の全国短観見直し後の新ベース（以下、同じ）。
2. 「最近」の変化幅は、前回調査の「最近」との対比。「先行き」の変化幅は、今回調査の「最近」との対比（以下、同じ）。

業況判断 (続)

(「良い」-「悪い」・%ポイント)

| | 中 堅 企 業 | | | | | |
|---------|------------|-----|-----------|-----|-----|-----|
| | 1998年12月調査 | | 1999年3月調査 | | | |
| | 最近 | 先行き | 最近 | 変化幅 | 先行き | 変化幅 |
| | | | | | | |
| 製造業 | -52 | -49 | -48 | 4 | -40 | 8 |
| 繊維 | -83 | -67 | -78 | 5 | -59 | 19 |
| 木材・木製品 | -87 | -57 | -63 | 24 | -34 | 29 |
| 紙・パルプ | -50 | -53 | -42 | 8 | -33 | 9 |
| 化学 | -38 | -39 | -32 | 6 | -18 | 14 |
| 石油・石炭製品 | -73 | -73 | -67 | 6 | -67 | 0 |
| 窯業・土石製品 | -61 | -63 | -60 | 1 | -47 | 13 |
| 鉄鋼 | -69 | -63 | -67 | 2 | -70 | -3 |
| 非鉄金属 | -64 | -64 | -44 | 20 | -48 | -4 |
| 食料品 | -27 | -19 | -18 | 9 | -13 | 5 |
| 金属製品 | -61 | -50 | -59 | 2 | -47 | 12 |
| 一般機械 | -62 | -66 | -71 | -9 | -63 | 8 |
| 電気機械 | -44 | -49 | -36 | 8 | -29 | 7 |
| 造船・重機 | -17 | -25 | -34 | -17 | -50 | -16 |
| 自動車 | -68 | -55 | -47 | 21 | -59 | -12 |
| 精密機械 | -43 | -47 | -65 | -22 | -45 | 20 |
| 素材業種 | -61 | -56 | -54 | 7 | -43 | 11 |
| 加工業種 | -48 | -47 | -45 | 3 | -39 | 6 |
| 非製造業 | -41 | -41 | -40 | 1 | -33 | 7 |
| 建設 | -38 | -32 | -30 | 8 | -30 | 0 |
| 不動産 | -39 | -31 | -27 | 12 | -23 | 4 |
| 卸売 | -53 | -47 | -51 | 2 | -35 | 16 |
| 小売 | -47 | -41 | -44 | 3 | -33 | 11 |
| 運輸 | -67 | -58 | -60 | 7 | -55 | 5 |
| 通信 | 42 | 34 | 37 | -5 | 18 | -19 |
| 電気・ガス | -20 | 10 | -10 | 10 | 0 | 10 |
| サービス | -29 | -39 | -34 | -5 | -29 | 5 |
| リース | -25 | -31 | -19 | 6 | -32 | -13 |
| 全産業 | -46 | -45 | -43 | 3 | -36 | 7 |

業況判断 (続)

(「良い」 - 「悪い」・%ポイント)

| | 中 小 企 業 | | | | | |
|---------|------------|-----|-----------|-----|-----|-----|
| | 1998年12月調査 | | 1999年3月調査 | | | |
| | 最近 | 先行き | 最近 | 変化幅 | 先行き | 変化幅 |
| | | | | | | |
| 製造業 | -56 | -58 | -53 | 3 | -49 | 4 |
| 繊維 | -75 | -77 | -71 | 4 | -69 | 2 |
| 木材・木製品 | -70 | -64 | -56 | 14 | -39 | 17 |
| 紙・パルプ | -39 | -48 | -40 | -1 | -37 | 3 |
| 化学 | -41 | -39 | -39 | 2 | -20 | 19 |
| 石油・石炭製品 | -47 | -53 | -48 | -1 | -42 | 6 |
| 窯業・土石製品 | -65 | -61 | -61 | 4 | -51 | 10 |
| 鉄鋼 | -80 | -75 | -78 | 2 | -82 | -4 |
| 非鉄金属 | -70 | -71 | -55 | 15 | -49 | 6 |
| 食料品 | -28 | -27 | -25 | 3 | -21 | 4 |
| 金属製品 | -69 | -65 | -63 | 6 | -55 | 8 |
| 一般機械 | -63 | -73 | -64 | -1 | -63 | 1 |
| 電気機械 | -53 | -56 | -42 | 11 | -42 | 0 |
| 造船・重機 | -52 | -64 | -62 | -10 | -70 | -8 |
| 自動車 | -63 | -55 | -56 | 7 | -59 | -3 |
| 精密機械 | -44 | -60 | -52 | -8 | -49 | 3 |
| 素材業種 | -64 | -64 | -59 | 5 | -52 | 7 |
| 加工業種 | -52 | -54 | -49 | 3 | -47 | 2 |
| 非製造業 | -43 | -45 | -38 | 5 | -37 | 1 |
| 建設 | -32 | -36 | -22 | 10 | -27 | -5 |
| 不動産 | -39 | -40 | -24 | 15 | -24 | 0 |
| 卸売 | -48 | -49 | -45 | 3 | -38 | 7 |
| 小売 | -57 | -54 | -51 | 6 | -45 | 6 |
| 運輸 | -52 | -59 | -52 | 0 | -50 | 2 |
| 通信 | 25 | 35 | 16 | -9 | 31 | 15 |
| 電気・ガス | -8 | -8 | 12 | 20 | 4 | -8 |
| サービス | -31 | -35 | -35 | -4 | -31 | 4 |
| リース | -36 | -36 | -34 | 2 | -39 | -5 |
| 全産業 | -48 | -50 | -45 | 3 | -41 | 4 |

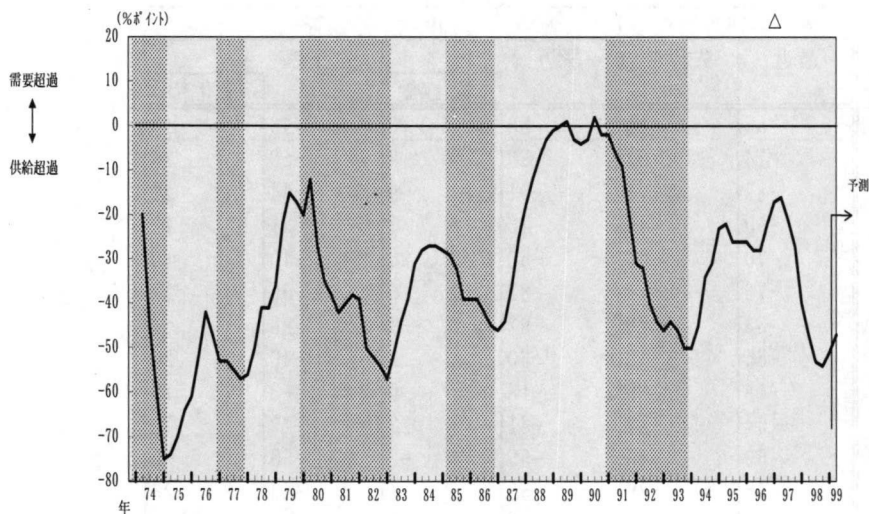
業況判断 (続)

(「良い」-「悪い」・%ポイント)

| | 主要企業 | | | | | |
|-------|------------|-----|-----------|-----|-----|-----|
| | 1998年12月調査 | | 1999年3月調査 | | | |
| | 最近 | 先行き | 最近 | 変化幅 | 先行き | 変化幅 |
| 製造業 | -56 | -48 | -56 | 0 | -43 | 13 |
| 繊維 | -74 | -63 | -83 | -9 | -68 | 15 |
| 紙・パルプ | -82 | -73 | -91 | -9 | -64 | 27 |
| 化学 | -50 | -44 | -43 | 7 | -31 | 12 |
| 石油精製 | -70 | -60 | -50 | 20 | -40 | 10 |
| 窯業 | -76 | -76 | -82 | -6 | -65 | 17 |
| 鉄鋼 | -83 | -79 | -92 | -9 | -88 | 4 |
| 非鉄金属 | -65 | -40 | -60 | 5 | -40 | 20 |
| 食料品 | -18 | -9 | -18 | 0 | -3 | 15 |
| 金属製品 | -54 | -54 | -31 | 23 | -23 | 8 |
| 一般機械 | -53 | -43 | -55 | -2 | -50 | 5 |
| 電気機械 | -48 | -29 | -52 | -4 | -29 | 23 |
| 造船・重機 | -50 | -67 | -67 | -17 | -33 | 34 |
| 自動車 | -52 | -34 | -42 | 10 | -45 | -3 |
| 精密機械 | -60 | -70 | -60 | 0 | -40 | 20 |
| 素材業種 | -66 | -58 | -67 | -1 | -53 | 14 |
| 加工業種 | -47 | -38 | -47 | 0 | -35 | 12 |
| 非製造業 | -41 | -34 | -34 | 7 | -27 | 7 |
| 建設 | -59 | -54 | -54 | 5 | -41 | 13 |
| 不動産 | -45 | -36 | -21 | 24 | -18 | 3 |
| 卸売 | -43 | -34 | -39 | 4 | -25 | 14 |
| 小売 | -58 | -42 | -58 | 0 | -33 | 25 |
| 運輸 | -38 | -32 | -30 | 8 | -29 | 1 |
| 通信 | -33 | -17 | 0 | 33 | -17 | -17 |
| 電力・ガス | 0 | 0 | 0 | 0 | 0 | 0 |
| サービス | -27 | -28 | -25 | 2 | -23 | 2 |
| リース | -27 | -27 | -20 | 7 | -20 | 0 |
| 全産業 | -50 | -42 | -46 | 4 | -36 | 10 |

2. 製商品需給・在庫・価格判断

製商品需給判断

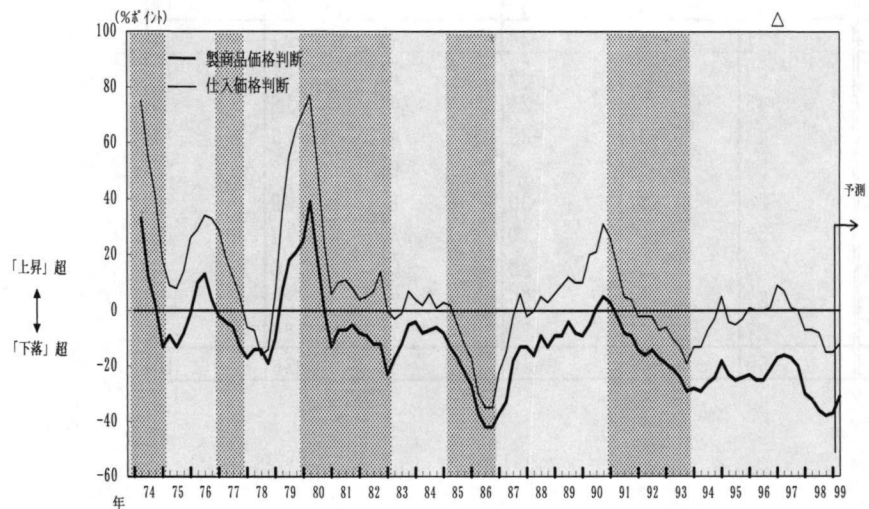


製商品需給判断のピーク・ボトム (1974年5月以降)

| (%) | |
|------------|---------------|
| 大企業・製造業 | |
| ピーク | ボトム |
| | -75 |
| | (75/2) |
| -42 | -57 |
| (76/8) | (77/11) |
| -12 | -57 |
| (80/5) | (83/2) |
| -27 | -46 |
| (84/8, 11) | (87/2) |
| 2 | -50 |
| (90/8) | (93/11, 94/2) |

| 今回調査値 | |
|-------|-----|
| 最近 | 先行き |
| -51 | -47 |

価格判断



価格判断のピーク・ボトム (1974年5月以降)

| (%) | | | |
|---------|---------------|---------|------------|
| 大企業・製造業 | | | |
| 製商品価格判断 | 仕入価格判断 | ピーク | ボトム |
| ピーク | ボトム | ピーク | ボトム |
| | -13 | | 8 |
| | (75/2, 8) | | (75/8) |
| 13 | -19 | 34 | -16 |
| (76/8) | (78/11) | (76/8) | (78/8) |
| 39 | -23 | 77 | 4 |
| (80/5) | (83/2) | (80/5) | (82/2) |
| -4 | -42 | 14 | -35 |
| (84/2) | (86/8, 11) | (82/11) | (86/8, 11) |
| 5 | -29 | 31 | -19 |
| (90/11) | (93/11, 94/5) | (90/11) | (93/11) |

| 今回調査値 | |
|---------|--------|
| 製商品価格判断 | 仕入価格判断 |
| 最近 | 先行き |
| -37 | -15 |
| -31 | -12 |

(注) 1998年12月調査までは調査対象企業見直し前の旧ベース、1999年3月調査からは新ベース。

(%ポイント)

| | | 大企業 | | | | | |
|--------------------------------|--------|------------|-----|-----------|-----|-----|-----|
| | | 1998年12月調査 | | 1999年3月調査 | | | |
| | | 最近 | 先行き | 最近 | 変化幅 | 先行き | 変化幅 |
| | | | | | | | |
| 製商品需給判断 （「需要超過」-「供給超過」） | 製造業 | -53 | -49 | -51 | 2 | -47 | 4 |
| | うち素材業種 | -63 | -57 | -62 | 1 | -58 | 4 |
| | 加工業種 | -49 | -46 | -46 | 3 | -43 | 3 |
| 海外での製商品需給判断 （「需要超過」-「供給超過」） | 製造業 | -34 | -31 | -31 | 3 | -30 | 1 |
| | うち素材業種 | -46 | -43 | -43 | 3 | -40 | 3 |
| | 加工業種 | -28 | -26 | -27 | 1 | -26 | 1 |

| | | | | | | | |
|----------------------------|--------|----|----|----|----|----|-----|
| 製商品在庫水準判断 （「過大」-「不足」） | 製造業 | 38 | 25 | 34 | -4 | 23 | -11 |
| | うち素材業種 | 46 | 31 | 40 | -6 | 29 | -11 |
| | 加工業種 | 35 | 23 | 31 | -4 | 19 | -12 |
| 製商品流通在庫水準判断 （「過大」-「不足」） | 製造業 | 42 | 36 | 41 | -1 | 32 | -9 |
| | うち素材業種 | 52 | 42 | 45 | -7 | 38 | -7 |
| | 加工業種 | 39 | 33 | 38 | -1 | 30 | -8 |

| | | | | | | | |
|------------------------|--------|-----|-----|-----|----|-----|----|
| 製商品価格判断 （「上昇」-「下落」） | 製造業 | -37 | -32 | -37 | 0 | -31 | 6 |
| | うち素材業種 | -40 | -24 | -40 | 0 | -22 | 18 |
| | 加工業種 | -36 | -35 | -36 | 0 | -35 | 1 |
| 仕入価格判断 （「上昇」-「下落」） | 製造業 | -15 | -9 | -15 | 0 | -12 | 3 |
| | うち素材業種 | -19 | -9 | -22 | -3 | -8 | 14 |
| | 加工業種 | -13 | -9 | -12 | 1 | -14 | -2 |

(%ポイント)

| | | 中小企業 | | | | | |
|--------------------------------|--------|------------|-----|-----------|-----|-----|-----|
| | | 1998年12月調査 | | 1999年3月調査 | | | |
| | | 最近 | 先行き | 最近 | 変化幅 | 先行き | 変化幅 |
| | | | | | | | |
| 製商品需給判断 （「需要超過」-「供給超過」） | 製造業 | -63 | -63 | -61 | 2 | -59 | 2 |
| | うち素材業種 | -71 | -71 | -70 | 1 | -67 | 3 |
| | 加工業種 | -58 | -58 | -55 | 3 | -54 | 1 |
| 海外での製商品需給判断 （「需要超過」-「供給超過」） | 製造業 | -45 | -47 | -46 | -1 | -45 | 1 |
| | うち素材業種 | -55 | -55 | -55 | 0 | -54 | 1 |
| | 加工業種 | -40 | -42 | -39 | 1 | -38 | 1 |

| | | | | | | | |
|----------------------------|--------|----|----|----|----|----|-----|
| 製商品在庫水準判断 （「過大」-「不足」） | 製造業 | 35 | 26 | 32 | -3 | 21 | -11 |
| | うち素材業種 | 45 | 35 | 43 | -2 | 31 | -12 |
| | 加工業種 | 28 | 21 | 24 | -4 | 16 | -8 |
| 製商品流通在庫水準判断 （「過大」-「不足」） | 製造業 | 53 | 47 | 50 | -3 | 43 | -7 |
| | うち素材業種 | 65 | 59 | 61 | -4 | 53 | -8 |
| | 加工業種 | 45 | 39 | 41 | -4 | 36 | -5 |

| | | | | | | | |
|------------------------|--------|-----|-----|-----|----|-----|----|
| 製商品価格判断 （「上昇」-「下落」） | 製造業 | -40 | -40 | -37 | 3 | -37 | 0 |
| | うち素材業種 | -44 | -40 | -40 | 4 | -32 | 8 |
| | 加工業種 | -37 | -41 | -36 | 1 | -41 | -5 |
| 仕入価格判断 （「上昇」-「下落」） | 製造業 | -9 | -4 | -11 | -2 | -5 | 6 |
| | うち素材業種 | -14 | -3 | -14 | 0 | -2 | 12 |
| | 加工業種 | -6 | -4 | -9 | -3 | -7 | 2 |

3. 売上・収益計画

(1) 売上・収益計画

売上高

| | | 1998年度 | | 1999年度 | |
|-------|------|--------|------|--------|-----|
| | | (計画) | 修正率 | (計画) | 修正率 |
| 大企業 | 製造業 | -8.5 | -3.7 | 0.1 | — |
| | 国内 | -9.5 | -3.3 | 0.8 | — |
| | 輸出 | -4.9 | -5.2 | -2.2 | — |
| | 非製造業 | -10.6 | -4.7 | -1.0 | — |
| 中堅企業 | 製造業 | -7.7 | -2.1 | 1.6 | — |
| | 非製造業 | -6.3 | -2.5 | 2.1 | — |
| 中小企業 | 製造業 | -8.6 | -1.5 | -0.2 | — |
| | 非製造業 | -4.6 | -0.1 | 0.2 | — |
| 全規模合計 | | -8.0 | -3.0 | 0.4 | — |
| 主要企業 | 製造業 | -6.5 | -1.6 | -0.2 | — |
| | 非製造業 | -7.2 | -0.7 | -3.0 | — |

(前年度/前年同期)比・%

| | | 1998/上期 | | 1999/上期 | | 1999/下期 | |
|-------|------|---------|-------|---------|------|---------|------|
| | | (計画) | 修正率 | (計画) | 修正率 | (計画) | 修正率 |
| 大企業 | 製造業 | -9.0 | -8.0 | -5.2 | -2.2 | — | 2.3 |
| | 国内 | -11.4 | -7.6 | -4.7 | -0.9 | — | 2.3 |
| | 輸出 | -0.3 | -9.4 | -7.0 | -6.1 | — | 2.0 |
| | 非製造業 | -11.4 | -10.0 | -5.6 | -1.2 | — | -0.8 |
| 中堅企業 | 製造業 | -8.7 | -6.7 | -3.3 | 0.4 | — | 2.7 |
| | 非製造業 | -7.5 | -5.1 | -3.7 | 1.8 | — | 2.4 |
| 中小企業 | 製造業 | -8.8 | -8.3 | -2.7 | -1.8 | — | 1.4 |
| | 非製造業 | -5.2 | -4.0 | -0.9 | 0.2 | — | 0.1 |
| 全規模合計 | | -8.8 | -7.2 | -4.0 | -0.3 | — | 1.0 |
| 主要企業 | 製造業 | -7.2 | -5.8 | -3.1 | -2.5 | — | 2.0 |
| | 非製造業 | -8.0 | -6.4 | -1.4 | -3.1 | — | -2.9 |

経常利益

| | | 1998年度 | | 1999年度 | |
|-------|----------------|--------|-------|--------|-----|
| | | (計画) | 修正率 | (計画) | 修正率 |
| 大企業 | 製造業 | -35.6 | -16.5 | 21.3 | — |
| | うち素材業種 | -39.1 | -21.9 | 23.3 | — |
| | 加工業種 | -34.0 | -14.1 | 20.5 | — |
| | 非製造業 | -13.4 | -1.5 | 8.4 | — |
| 中堅企業 | 製造業 | -35.3 | -14.9 | 34.8 | — |
| | 非製造業 | -4.3 | -1.6 | 37.2 | — |
| 中小企業 | 製造業 | -48.2 | -11.2 | 84.3 | — |
| | 非製造業 | -14.9 | -4.2 | 31.3 | — |
| 全規模合計 | | -23.1 | -7.6 | 24.5 | — |
| 主要企業 | 製造業 (除く石油精製) | -33.6 | -14.9 | 20.6 | — |
| | 非製造業 (除く電力・ガス) | -9.6 | 0.4 | 3.9 | — |

(前年度/前年同期)比・%

| | | 1998/上期 | | 1999/上期 | | 1999/下期 | |
|-------|----------------|---------|-------|---------|-------|---------|------|
| | | (計画) | 修正率 | (計画) | 修正率 | (計画) | 修正率 |
| 大企業 | 製造業 | -30.5 | -41.3 | -29.3 | -10.6 | — | 63.6 |
| | うち素材業種 | -35.7 | -42.8 | -31.3 | 3.1 | — | 47.1 |
| | 加工業種 | -28.3 | -40.6 | -28.4 | -15.8 | — | 71.0 |
| | 非製造業 | -19.4 | -6.9 | -0.8 | 5.7 | — | 10.9 |
| 中堅企業 | 製造業 | -35.4 | -35.2 | -22.9 | 24.0 | — | 44.0 |
| | 非製造業 | -7.8 | -1.9 | -8.9 | 49.9 | — | 28.6 |
| 中小企業 | 製造業 | -65.9 | -33.3 | -14.5 | 2.2倍 | — | 67.3 |
| | 非製造業 | -8.3 | -19.5 | -11.3 | 18.4 | — | 41.6 |
| 全規模合計 | | -24.5 | -21.8 | -13.7 | 12.6 | — | 35.4 |
| 主要企業 | 製造業 (除く石油精製) | -26.7 | -41.4 | -30.0 | -16.4 | — | 72.3 |
| | 非製造業 (除く電力・ガス) | -14.1 | -4.6 | 1.3 | 1.2 | — | 6.6 |

売上高経常利益率

| | | 1998年度 | | 1999年度 | |
|-------|----------------|--------|-------|--------|-----|
| | | (計画) | 修正幅 | (計画) | 修正幅 |
| 大企業 | 製造業 | 2.86 | -0.44 | 3.47 | — |
| | 非製造業 | 1.93 | 0.06 | 2.12 | — |
| 中堅企業 | 製造業 | 2.53 | -0.38 | 3.35 | — |
| | 非製造業 | 1.15 | 0.02 | 1.54 | — |
| 中小企業 | 製造業 | 1.20 | -0.13 | 2.22 | — |
| | 非製造業 | 1.59 | -0.06 | 2.08 | — |
| 全規模合計 | | 1.81 | -0.09 | 2.25 | — |
| 主要企業 | 製造業 (除く石油精製) | 2.79 | -0.47 | 3.37 | — |
| | 非製造業 (除く電力・ガス) | 1.49 | 0.02 | 1.60 | — |

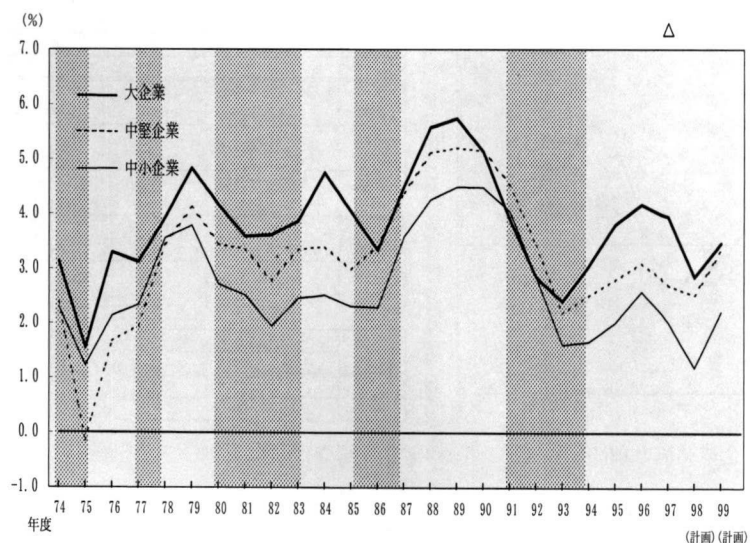
(%・%ポイント)

| | | 1998/上期 | | 1999/上期 | | 1999/下期 | |
|-------|----------------|---------|------|---------|------|---------|------|
| | | (計画) | 修正幅 | (計画) | 修正幅 | (計画) | 修正幅 |
| 大企業 | 製造業 | 3.32 | 2.42 | -0.83 | 3.03 | — | 3.87 |
| | 非製造業 | 1.95 | 1.91 | 0.09 | 2.09 | — | 2.14 |
| 中堅企業 | 製造業 | 2.39 | 2.66 | -0.68 | 2.95 | — | 3.73 |
| | 非製造業 | 0.95 | 1.33 | -0.08 | 1.40 | — | 1.67 |
| 中小企業 | 製造業 | 0.73 | 1.66 | -0.23 | 1.67 | — | 2.75 |
| | 非製造業 | 1.48 | 1.69 | -0.20 | 1.74 | — | 2.39 |
| 全規模合計 | | 1.79 | 1.83 | -0.21 | 2.02 | — | 2.45 |
| 主要企業 | 製造業 (除く石油精製) | 3.33 | 2.28 | -0.92 | 2.85 | — | 3.84 |
| | 非製造業 (除く電力・ガス) | 1.56 | 1.44 | 0.04 | 1.63 | — | 1.58 |

(注) 修正率・幅は、前回調査との対比 (以下、同じ)。

(2) 売上高経常利益率の推移

製 造 業

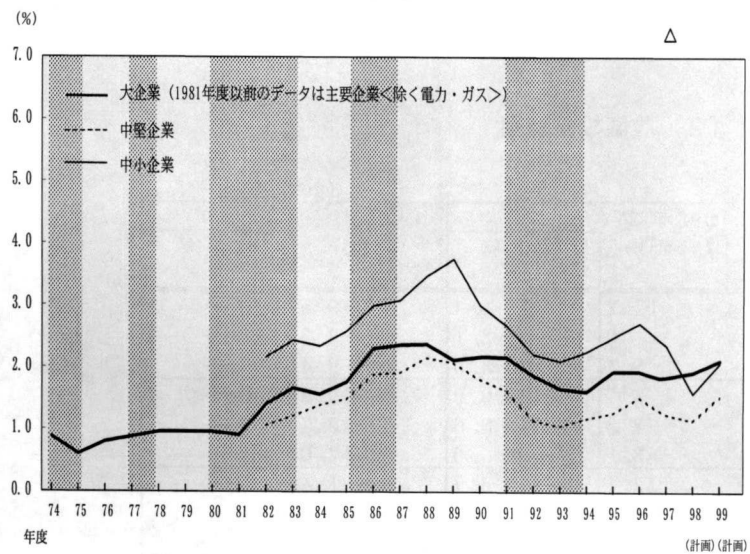


売上高経常利益率のピーク・ボトム (1974年度以降)

| 製 造 業 | | | | | |
|----------------|----------------|----------------|-----------------|----------------|----------------|
| 大 企 業 | | 中 堅 企 業 | | 中 小 企 業 | |
| ピーク | ボトム | ピーク | ボトム | ピーク | ボトム |
| | 1.55 (FY75) | | -0.16 (FY75) | | 1.23 (FY75) |
| 4.84 (FY79) | 3.59 (FY81) | 4.12 (FY79) | 2.78 (FY82) | 3.79 (FY79) | 1.95 (FY82) |
| 4.76 (FY84) | 3.34 (FY86) | 3.40 (FY84) | 2.99 (FY85) | 2.52 (FY84) | 2.29 (FY86) |
| 5.75 (FY89) | 2.41 (FY93) | 5.21 (FY89) | 2.19 (FY93) | 4.50 (FY89) | 1.62 (FY93) |

| | 今 回 調 査 値 | | |
|-------------|-----------|---------|---------|
| | 大 企 業 | 中 堅 企 業 | 中 小 企 業 |
| 1998年度 (計画) | 2.86 | 2.53 | 1.20 |
| 1999年度 (計画) | 3.47 | 3.35 | 2.22 |

非 製 造 業



売上高経常利益率のピーク・ボトム (1982年度以降)

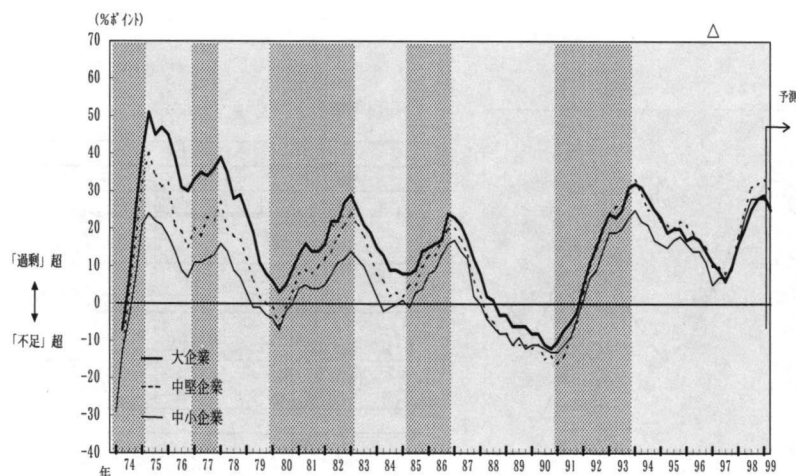
| 非 製 造 業 | | | | | |
|----------------|----------------|----------------|----------------|----------------|----------------|
| 大 企 業 | | 中 堅 企 業 | | 中 小 企 業 | |
| ピーク | ボトム | ピーク | ボトム | ピーク | ボトム |
| | 1.41 (FY82) | | 1.06 (FY82) | | 2.17 (FY82) |
| 1.67 (FY83) | 1.57 (FY84) | 2.16 (FY88) | 1.06 (FY93) | 2.44 (FY83) | 2.35 (FY84) |
| 2.38 (FY88) | 1.62 (FY94) | | | 3.75 (FY89) | 2.11 (FY93) |

| | 今 回 調 査 値 | | |
|-------------|-----------|---------|---------|
| | 大 企 業 | 中 堅 企 業 | 中 小 企 業 |
| 1998年度 (計画) | 1.93 | 1.15 | 1.59 |
| 1999年度 (計画) | 2.12 | 1.54 | 2.08 |

(注) 1997年度までは全国短観見直し前の旧ベース、1998年度からは新ベース。

4. 設備投資計画

(1) 生産設備判断 (製造業)



生産設備判断のピーク・ボトム (1974年5月以降)

| 製造業 | | | | | |
|---------------|----------------|--------------------|------------------|--------------|---------------------|
| 大企業 | | 中堅企業 | | 中小企業 | |
| ピーク | ボトム | ピーク | ボトム | ピーク | ボトム |
| 51 (75/5) | 30 (76/11) | 40 (75/5) | 15 (76/11) | 24 (75/5) | 7 (76/11) |
| 39 (78/2) | 3 (80/5) | 27 (78/2) | -6 (80/5) | 16 (78/2) | -7 (80/5) |
| 29 (83/2) | 8 (85/2.5) | 24 (83/2) | 2 (84/8.85/2) | 14 (83/2) | -2 (84/5) |
| 24 (86/11) | -12 (90/11) | 20 (86/11.87/2) | -16 (91/2) | 17 (87/2) | -13 (90/11.91/2) |
| 32 (94/2) | | 33 (94/2) | | 25 (94/2) | |

| 今回調査値 | | | |
|-------|-----|------|------|
| | 大企業 | 中堅企業 | 中小企業 |
| 最近 | 29 | 33 | 28 |
| 先行き | 25 | 30 | 26 |

(注) 1998年12月調査までは調査対象企業見直しの旧ベース、1999年3月調査からは新ベース。

生産設備判断(製造業)

(「過剰」-「不足」・%ポイント)

| | 1998年12月調査 | | 1999年3月調査 | | | |
|-------|------------|-----|-----------|-----|-----|-----|
| | 最近 | 先行き | 最近 | 変化幅 | 先行き | 変化幅 |
| 大企業 | 28 | 26 | 29 | 1 | 25 | -4 |
| 中堅企業 | 32 | 30 | 33 | 1 | 30 | -3 |
| 中小企業 | 27 | 27 | 28 | 1 | 26 | -2 |
| 全規模合計 | 29 | 28 | 30 | 1 | 27 | -3 |
| 主要企業 | 26 | 24 | 30 | 4 | 27 | -3 |

(2) 設備投資計画

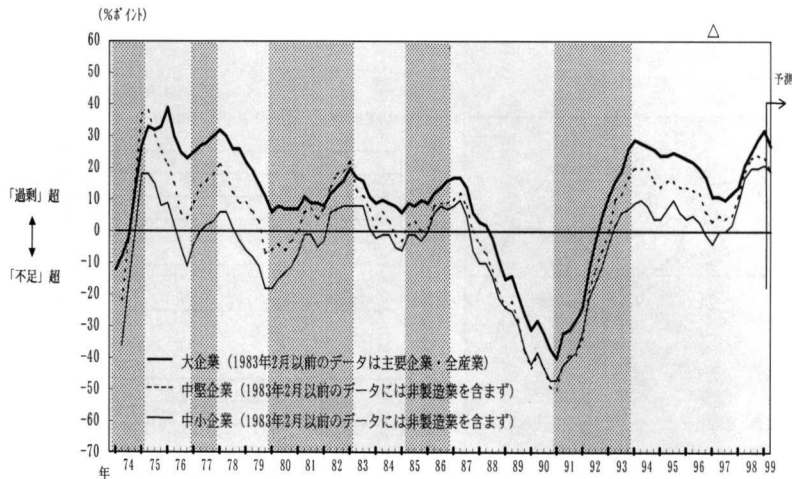
設備投資額

(前年度比・%)

| | | 1998年度 (計画) | | 1999年度 (計画) | |
|-------|------|----------------|------|----------------|---|
| | | 修正率 | | 修正率 | |
| 大企業 | 製造業 | -12.2 | -4.4 | -9.5 | — |
| | 非製造業 | -1.0 | -2.1 | -9.3 | — |
| | 全産業 | -5.4 | -3.0 | -9.4 | — |
| 中堅企業 | 製造業 | -8.7 | -0.9 | -20.8 | — |
| | 非製造業 | -2.3 | -0.6 | -10.7 | — |
| | 全産業 | -3.1 | -0.6 | -12.0 | — |
| 中小企業 | 製造業 | -12.1 | 6.7 | -31.4 | — |
| | 非製造業 | -6.1 | 1.7 | -24.4 | — |
| | 全産業 | -7.8 | 3.0 | -26.2 | — |
| 全規模合計 | 製造業 | -11.6 | -2.1 | -15.1 | — |
| | 非製造業 | -2.4 | -0.9 | -12.3 | — |
| | 全産業 | -5.0 | -1.2 | -13.0 | — |
| 主要企業 | 製造業 | -8.6 | -1.3 | -9.7 | — |
| | 非製造業 | -3.5 | -3.5 | -5.0 | — |
| | 全産業 | -5.3 | -2.8 | -6.6 | — |

5. 雇用

(1) 雇用人員判断



雇用人員判断のピーク・ボトム (1983年5月以降)

| 全産業 | | | | | |
|-----------|--------|--------------|--------|--------------|---------------|
| 大企業 | | 中堅企業 | | 中小企業 | |
| ピーク | ボトム | ピーク | ボトム | ピーク | ボトム |
| 17 | 6 | 13 | -3 | 8 | -6 |
| (83/5) | (85/2) | (83/5) | (85/2) | (83/5, 8) | (85/2) |
| 17 | -40 | 12 | -50 | 10 | -47 |
| (87/2, 5) | (91/2) | (87/5) | (91/2) | (87/5) | (90/11, 91/2) |
| 29 | | 20 | | 10 | |
| (94/2) | | (94/2, 5, 8) | | (94/5, 95/8) | |

| | 今回調査値 | | |
|-----|-------|------|------|
| | 大企業 | 中堅企業 | 中小企業 |
| 最近 | 32 | 23 | 21 |
| 先行き | 27 | 19 | 19 |

(注) 1998年12月調査までは調査対象企業見直し前の旧ベース、1999年3月調査からは新ベース。

雇用人員判断 (「過剰」-「不足」・%ポイント)

| | | 1998年12月調査 | | 1999年3月調査 | | | |
|-------|------|------------|-----|-----------|-----|-----|-----|
| | | 最近 | 先行き | 最近 | 変化幅 | 先行き | 変化幅 |
| 大企業 | 製造業 | 39 | 37 | 41 | 2 | 36 | -5 |
| | 非製造業 | 17 | 12 | 21 | 4 | 17 | -4 |
| | 全産業 | 30 | 26 | 32 | 2 | 27 | -5 |
| 中堅企業 | 製造業 | 37 | 35 | 38 | 1 | 34 | -4 |
| | 非製造業 | 13 | 10 | 14 | 1 | 10 | -4 |
| | 全産業 | 22 | 19 | 23 | 1 | 19 | -4 |
| 中小企業 | 製造業 | 32 | 31 | 31 | -1 | 30 | -1 |
| | 非製造業 | 13 | 13 | 13 | 0 | 11 | -2 |
| | 全産業 | 21 | 20 | 21 | 0 | 19 | -2 |
| 全規模合計 | 製造業 | 35 | 34 | 35 | 0 | 33 | -2 |
| | 非製造業 | 14 | 12 | 15 | 1 | 11 | -4 |
| | 全産業 | 23 | 20 | 24 | 1 | 21 | -3 |
| 主要企業 | 製造業 | 39 | 37 | 42 | 3 | 37 | -5 |
| | 非製造業 | 18 | 15 | 22 | 4 | 18 | -4 |
| | 全産業 | 29 | 28 | 33 | 4 | 29 | -4 |

(2) 雇用者数

雇用者数(全産業)

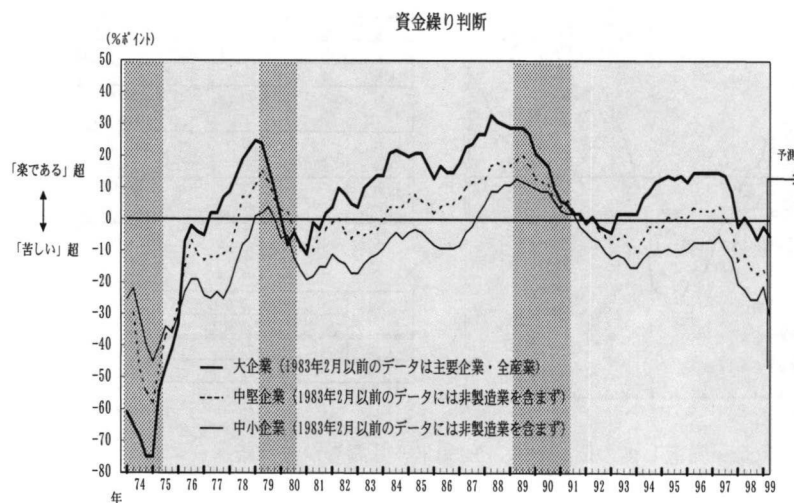
(前年同期比・%)

| | 1998/3月末 | 1998/6月末 | 1998/9月末 | 1998/12月末 |
|-------|----------|----------|----------|-----------|
| 大企業 | — | — | -0.1 | -0.7 |
| 中堅企業 | — | — | -1.6 | -1.2 |
| 中小企業 | — | — | -1.6 | -2.1 |
| 全規模合計 | — | — | -1.0 | -1.3 |
| 主要企業 | -2.1 | -2.3 | -2.0 | -1.9 |

(注) 主要企業の雇用者数は1998年9月末までは調査対象企業見直し前の旧ベース、1998年12月末からは新ベース。

6. 企業金融

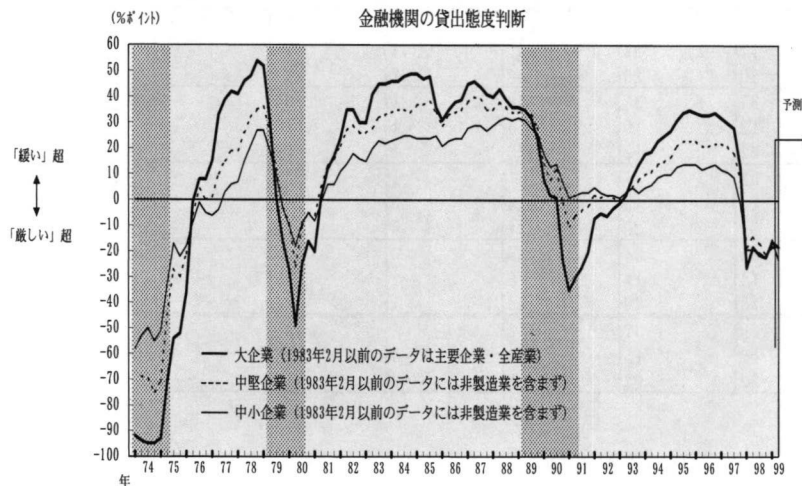
(1) 企業金融関連判断 (全産業)



資金繰り判断のピーク・ボトム (1983年5月以降)

| 全産業 | | | | | |
|--------|--------|--------|--------|--------|---------------|
| 大企業 | | 中堅企業 | | 中小企業 | |
| ピーク | ボトム | ピーク | ボトム | ピーク | ボトム |
| 22 | 13 | 8 | 2 | -3 | -9 |
| (84/8) | (86/2) | (85/5) | (86/2) | (85/5) | (86/5, 8, 11) |
| 33 | -4 | 20 | -10 | 13 | -15 |
| (88/5) | (93/2) | (89/8) | (94/2) | (89/5) | (93/11, 95/2) |

| 今回調査値 | | | |
|-------|-----|------|------|
| | 大企業 | 中堅企業 | 中小企業 |
| 最近 | -2 | -16 | -21 |
| 先行き | -5 | -21 | -30 |



金融機関の貸出態度判断のピーク・ボトム (1983年5月以降)

| 全産業 | | | | | |
|---------------|--------|--------|--------|-------------------|--------------|
| 大企業 | | 中堅企業 | | 中小企業 | |
| ピーク | ボトム | ピーク | ボトム | ピーク | ボトム |
| 49 | 31 | 38 | 29 | 25 | 21 |
| (84/11, 85/2) | (86/2) | (85/8) | (86/2) | (84/8, 11, 85/11) | (86/2) |
| 46 | -35 | 40 | -10 | 32 | 1 |
| (87/5) | (91/2) | (87/5) | (91/2) | (88/8, 89/2) | (91/2, 93/2) |

| 今回調査値 | | | |
|-------|-----|------|------|
| | 大企業 | 中堅企業 | 中小企業 |
| 最近 | -16 | -18 | -15 |
| 先行き | -18 | -22 | -23 |

(注) 企業金融関連判断において、シャドーは公定歩合引き上げ局面。

1998年12月調査までは調査対象企業見直し前の旧ベース、1999年3月調査からは新ベース。

資金繰り判断(全産業)

(「楽である」-「苦しい」・%ポイント)

| | 1998年12月調査 | | 1999年3月調査 | | | |
|-------|------------|-----|-----------|-----|-----|-----|
| | 最近 | 先行き | 最近 | 変化幅 | 先行き | 変化幅 |
| | | | | | | |
| 大企業 | -3 | -11 | -2 | 1 | -5 | -3 |
| 中堅企業 | -17 | -27 | -16 | 1 | -21 | -5 |
| 中小企業 | -22 | -35 | -21 | 1 | -30 | -9 |
| 全規模合計 | -18 | -29 | -17 | 1 | -24 | -7 |
| 主要企業 | -7 | -15 | -7 | 0 | -10 | -3 |

金融機関の貸出態度判断(全産業)

(「緩い」-「厳しい」・%ポイント)

| | 1998年12月調査 | | 1999年3月調査 | | | |
|-------|------------|-----|-----------|-----|-----|-----|
| | 最近 | 先行き | 最近 | 変化幅 | 先行き | 変化幅 |
| | | | | | | |
| 大企業 | -20 | -28 | -16 | 4 | -18 | -2 |
| 中堅企業 | -20 | -28 | -18 | 2 | -22 | -4 |
| 中小企業 | -19 | -28 | -15 | 4 | -23 | -8 |
| 全規模合計 | -20 | -27 | -17 | 3 | -22 | -5 |
| 主要企業 | -36 | -40 | -29 | 7 | -29 | 0 |

借入金利水準判断(全産業)

(「上昇」-「低下」・%ポイント)

| | 1998年12月調査 | | 1999年3月調査 | | | |
|-------|------------|-----|-----------|-----|-----|-----|
| | 最近 | 先行き | 最近 | 変化幅 | 先行き | 変化幅 |
| | | | | | | |
| 大企業 | 6 | 23 | -6 | -12 | 14 | 20 |
| 中堅企業 | 3 | 16 | 2 | -1 | 12 | 10 |
| 中小企業 | -2 | 10 | 4 | 6 | 12 | 8 |
| 全規模合計 | 1 | 14 | 2 | 1 | 12 | 10 |
| 主要企業 | 9 | 26 | -5 | -14 | 16 | 21 |

(2) 手元流動性比率

手元流動性比率(全産業)

(月)

| | 1998/3月末 | 1998/6月末 | 1998/9月末 | 1998/12月末 |
|-----------|----------|----------|----------|-----------|
| 大企業 | 1.36 | 1.32 | 1.41 | 1.51 |
| 中堅企業 | 1.29 | 1.26 | 1.28 | 1.35 |
| 中小企業 | 1.66 | 1.67 | 1.71 | 1.82 |
| 全規模合計 | 1.40 | 1.37 | 1.43 | 1.53 |
| 主要企業 | 1.38 | 1.35 | 1.44 | 1.50 |
| 〃 (季節調整済) | 1.35 | 1.37 | 1.43 | 1.53 |

(注) 主要企業の1998年9月末までは調査対象企業見直し前の旧ベース、1998年12月末からは新ベース。

手元流動性比率

$$= \frac{\text{四半期末現金・預金残高} + \text{四半期末短期所有有価証券残高}}{\text{当該四半期末の属する年度の月平均総売上高}}$$

(付) 金融機関の設備投資計画

| 設備投資額 | | (前年度比・%) | | | |
|-------|-------------|----------|-------|--------|-----|
| | | 1998年度 | | 1999年度 | |
| | | (計画) | 修正率 | (計画) | 修正率 |
| 金融機関計 | <194社> | -14.4 | -9.6 | -2.7 | — |
| | 銀行業計 <144社> | -4.6 | -10.6 | -9.2 | — |
| | 証券業計 <25社> | -0.6 | -25.8 | -11.2 | — |
| | 保険業計 <25社> | -23.0 | -7.3 | 4.3 | — |