

この公表資料は当店ホームページに掲載しています。
ホームページアドレス <http://www3.boj.or.jp/kagoshima/>

2012年2月6日
日本銀行鹿児島支店

鹿児島県金融経済概況

鹿児島県の景気は、一部に弱めの動きもみられるが、九州新幹線全線開業効果が牽引するかたちで、持ち直しの動きが続いている。

1. 個人消費は、耐久消費財の一部で売上げが大幅に減少しているが、非耐久消費財を中心に、全体としては持ち直しの動きが続いているほか、観光面でも九州新幹線全線開業の波及効果が表れている。

—— 小売動向をみると、12月の大型小売店販売額（既存店ベース）は、気温低下やセール等の販売挺入れ策の奏効により冬物衣料品の販売に持ち直しの動きがみられたほか、クリスマス商戦やおせち料理等の季節商材の販売が好調であったこと等から、前年を上回った。1月は、前年に比べて気温が高めに推移したことから鍋物商材等を中心に食料品の売上げが伸び悩んだが、初売が盛況であったほか、クリアランスセールの奏効に加え、節電対応とみられる冬物衣料品への需要もみられたなど、全体として底堅い動きが続いている。

—— 12月の乗用車新車登録台数（含む軽自動車）は、エコカー補助金終了による反動減が一巡する中、新型車投入効果等から受注が持ち直してきており、引き続き前年を大幅に上回った。一方、家電販売は、前年比マイナス幅は幾分縮小しているが、薄型テレビを中心とした売上減少が続いている。

—— 1月までの当店ヒアリング先のホテル・旅館の宿泊状況をみると、鹿児島市内のビジネスホテルでは競合激化等から個人客が伸び悩む先もみられるが、九州新幹線全線開業が全体を押し上げている中で、全体としては観光ホテルを中心に引き続き宿泊客数が持ち直しているとの声が多い。また、主要観光施設入場者数も、年末年始が好天に恵まれたほか、新幹線全線開業効果等もあって、持ち直しが続いている。

2. 公共投資は、減少している。

—— 公共工事請負金額の動きをみると、12月が市町村を中心に大幅な前年割れとなったほか、四半期でも、県、市町村を中心に3四半期連続で前年を下回っている。

3. 住宅投資は、引き続き低水準ながらも持ち直しの動きがみられる。

—— 新設住宅着工戸数の動きをみると、政策効果の減衰等により持家の持ち直しの動きにやや陰りがみられる中で、分譲は引き続き増加するなど、全体としては低水準ながらも持ち直しの動きがみられる。

4. 生産は、減少している。

—— 11月までの鉱工業生産指数（季節調整済）の動きをみると、食料品や窯業・土石の一部で生産が若干持ち直した一方で、電子部品・デバイス等が、海外経済の減速を背景とした受注減少などを受けた抑制的な生産を続けており、全体では前月比ほぼ横這いとなった。12月以降も、電子部品・デバイスを中心に生産抑制の動きを続けており、全体としては引き続き減少基調にある。

5. 雇用環境は、依然として厳しいが、緩やかな改善を続けている。

—— 有効求人倍率（季節調整済）は、直近ピーク（07/8月0.63倍）には及ばないが、10年秋以降の緩やかな改善が続いており、12月は0.60倍となった。また、新規求人も、医療・福祉業、宿泊・飲食業、卸・小売業を中心に引き続き前年を上回っている。

—— この間、現金給与総額には改善の動きがみられるが、常用雇用者数は微減を続けるなど、全体としての雇用環境は依然として厳しい状況にある。

6. 金融面では、預金、貸出金とも前年を上回って推移している。

—— 貸出金の動きをみると、住宅ローンの増勢が鈍化傾向にあるが、金融機関の需資掘り起こし策の奏効もあって、医療・福祉業向けを中心に前年を上回って推移している。

—— 貸出約定平均金利は、緩やかな低下が続いている。

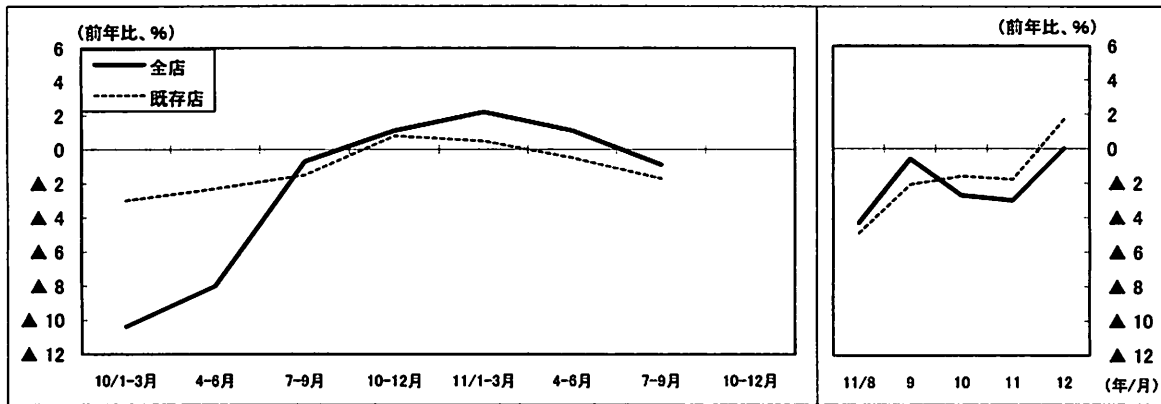
—— 企業倒産は、総じてみれば低位にあるが、業績改善が進んでいない企業も多く、先行きの倒産増加を懸念する声が続いて聞かれている。

以 上

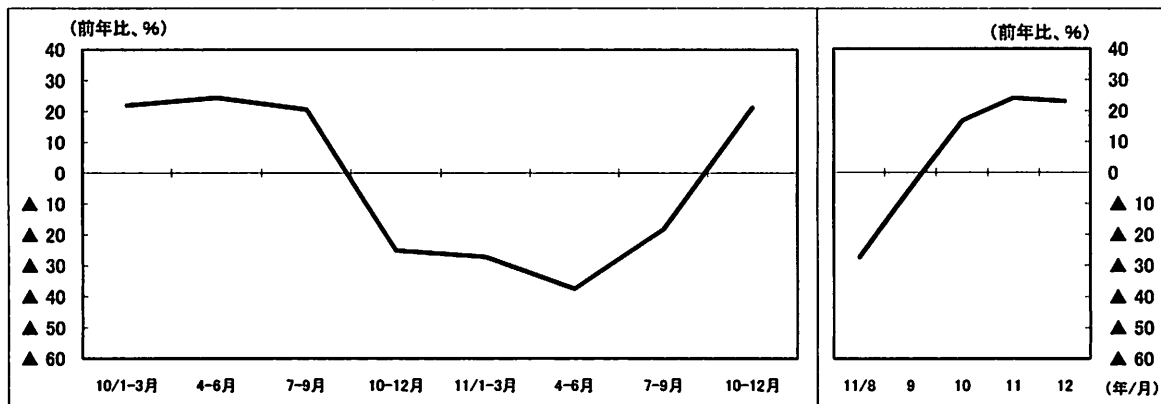
鹿児島県主要金融経済指標

【グラフ編】

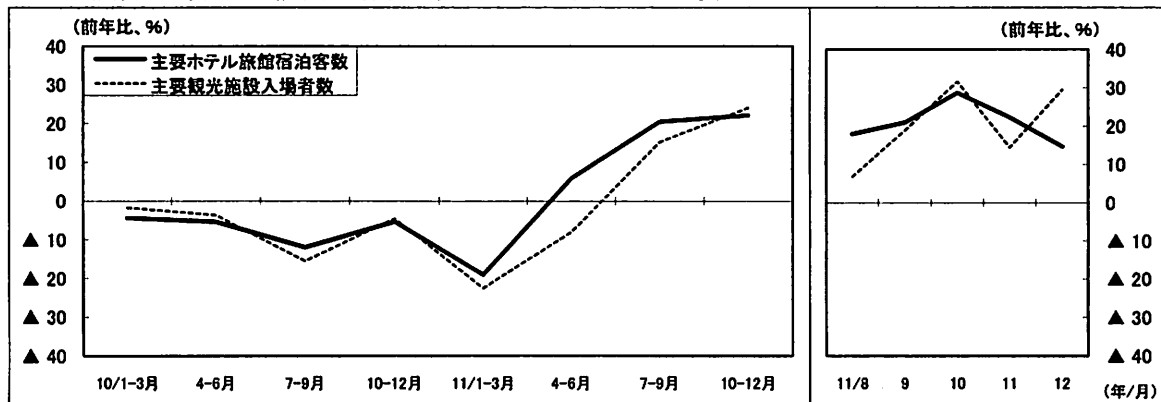
(図表1) 大型小売店販売額(鹿児島県)



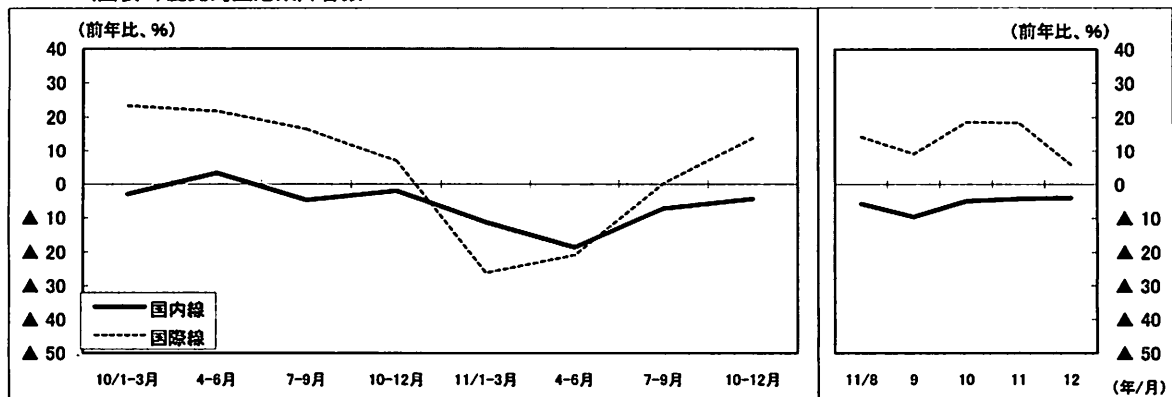
(図表2) 乗用車新車登録台数(鹿児島県、含む軽自動車)



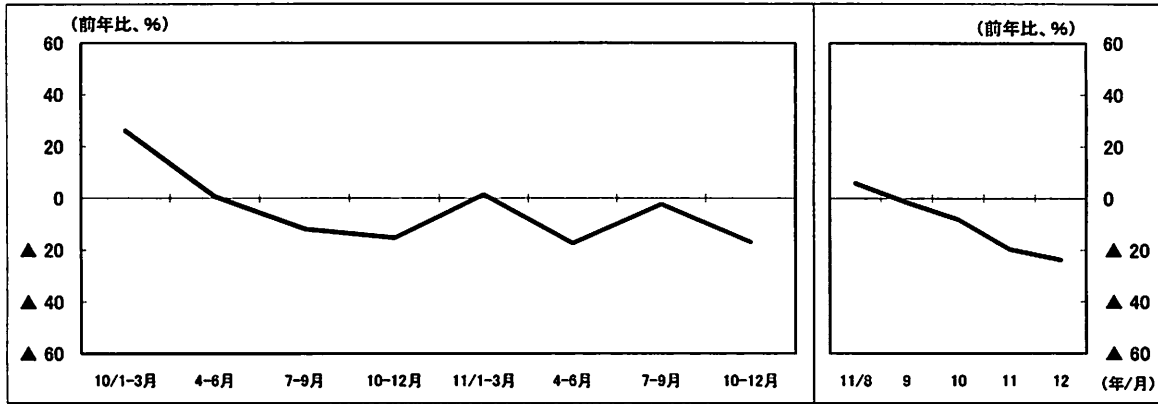
(図表3) 主要ホテル旅館宿泊客数・主要観光施設入場者数(鹿児島県)



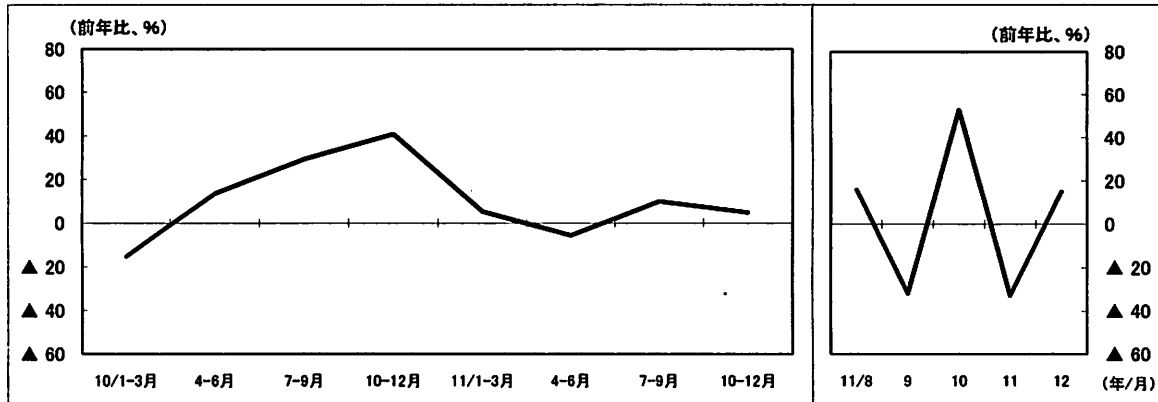
(図表4) 鹿児島空港乗降客数



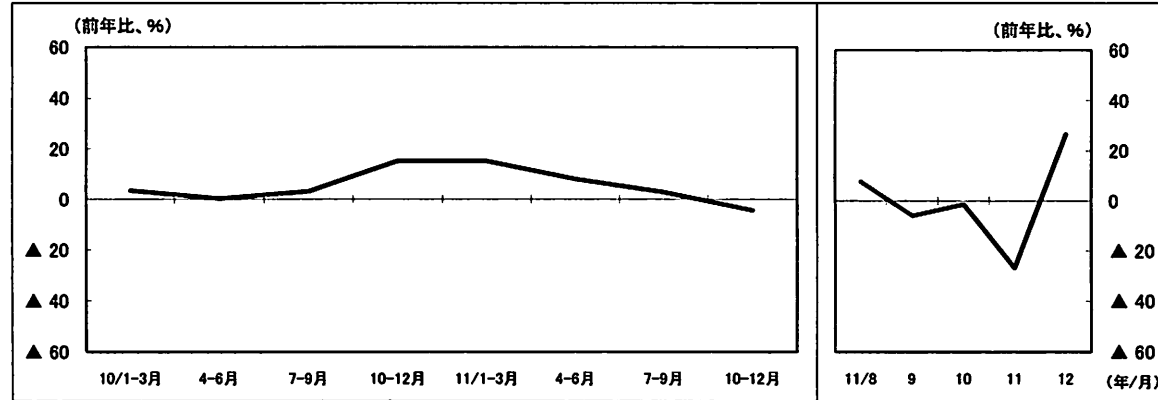
(図表5) 公共工事請負金額(鹿児島県)



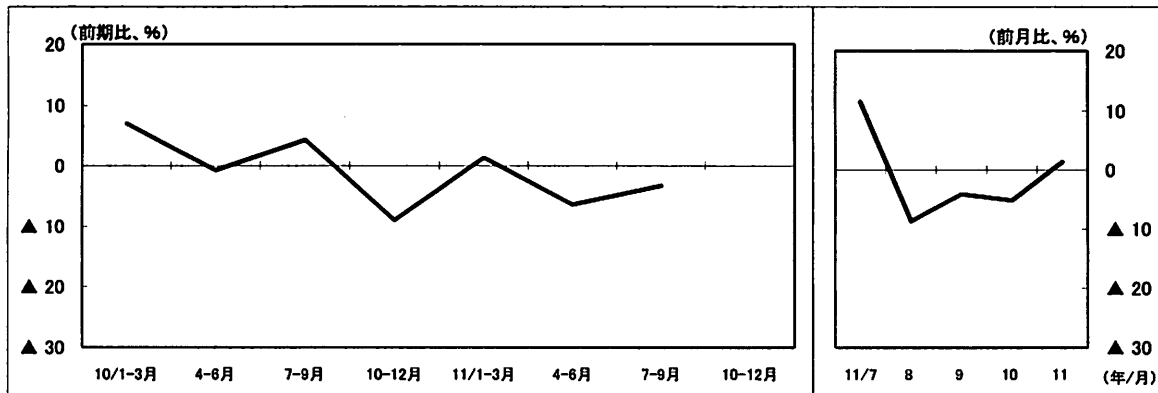
(図表6) 建築物着工床面積(鹿児島県、非居住用)



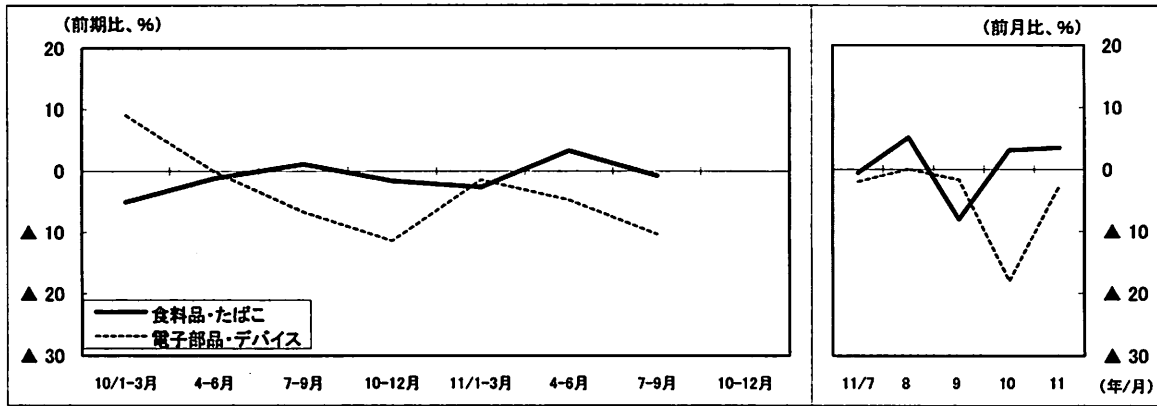
(図表7) 新設住宅着工戸数(鹿児島県)



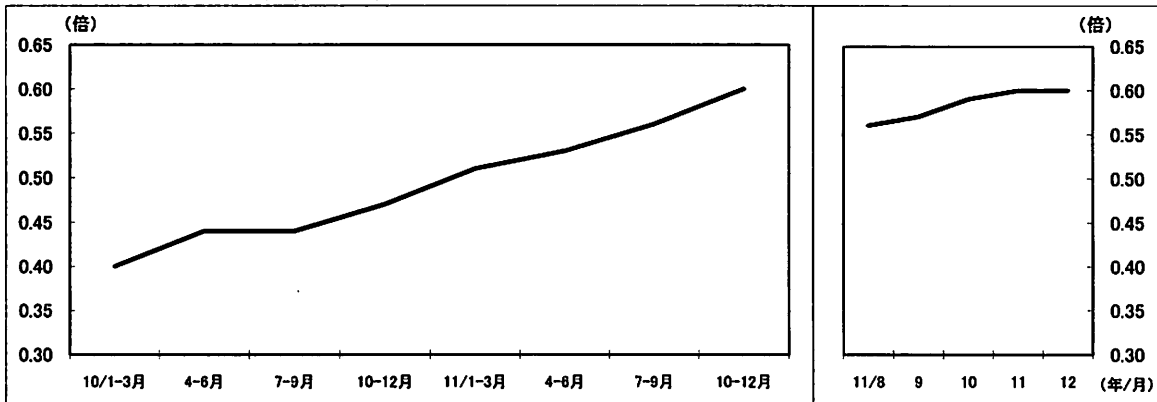
(図表8) 鉱工業生産指数(鹿児島県、季調済、05年=100)



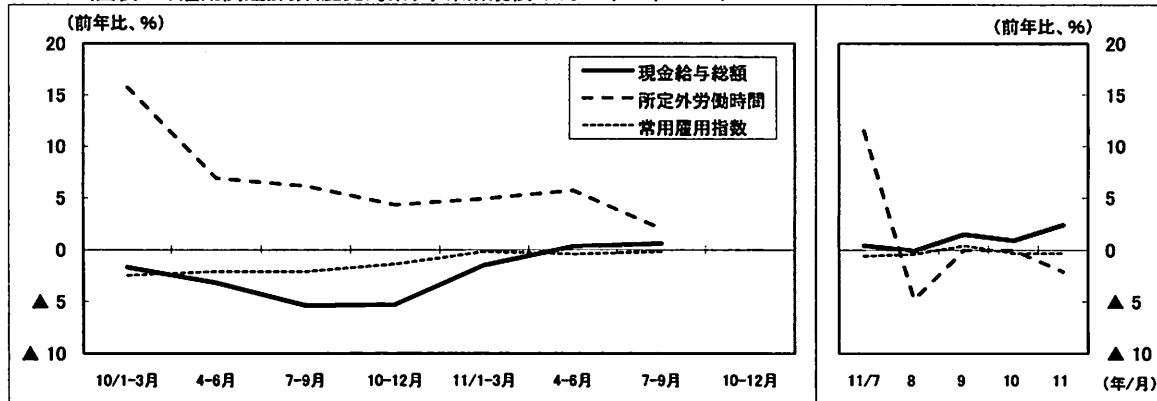
(図表9) 鉱工業生産指数(鹿児島県、季調済、業種分類別、05年=100)



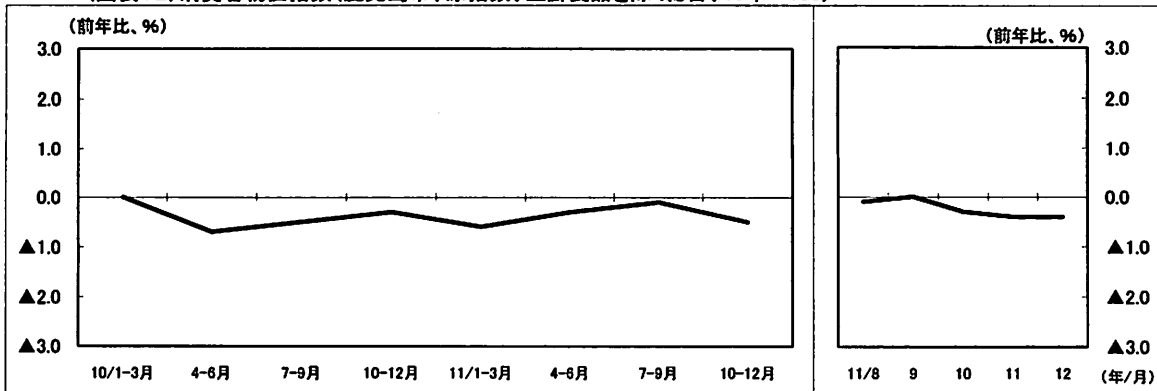
(図表10) 有効求人倍率(鹿児島県、季調済)



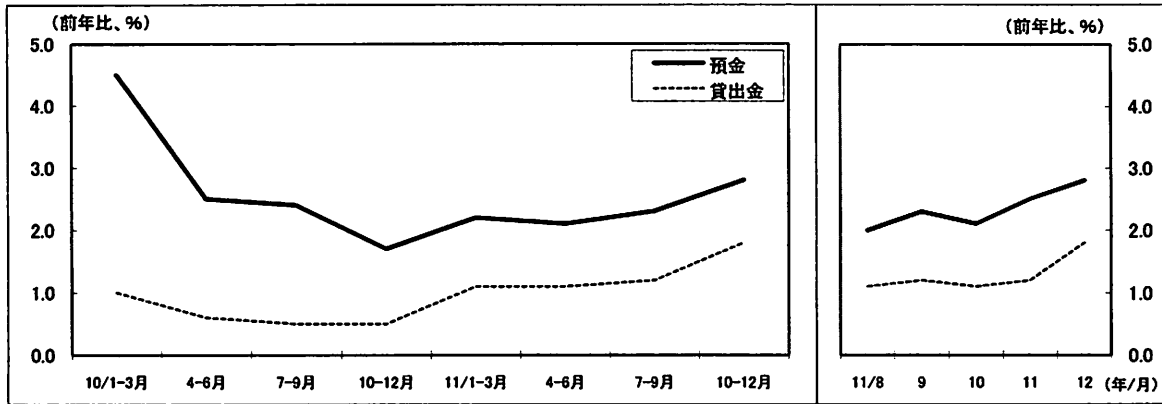
(図表11) 雇用関連計数(鹿児島県、事業所規模5人以上、05年=100)



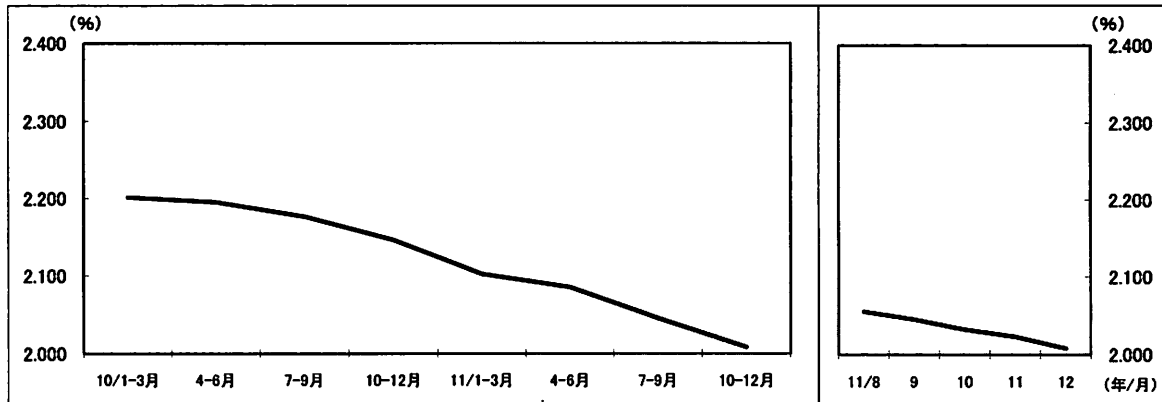
(図表12) 消費者物価指数(鹿児島市、原指数、生鮮食品を除く総合、10年=100)



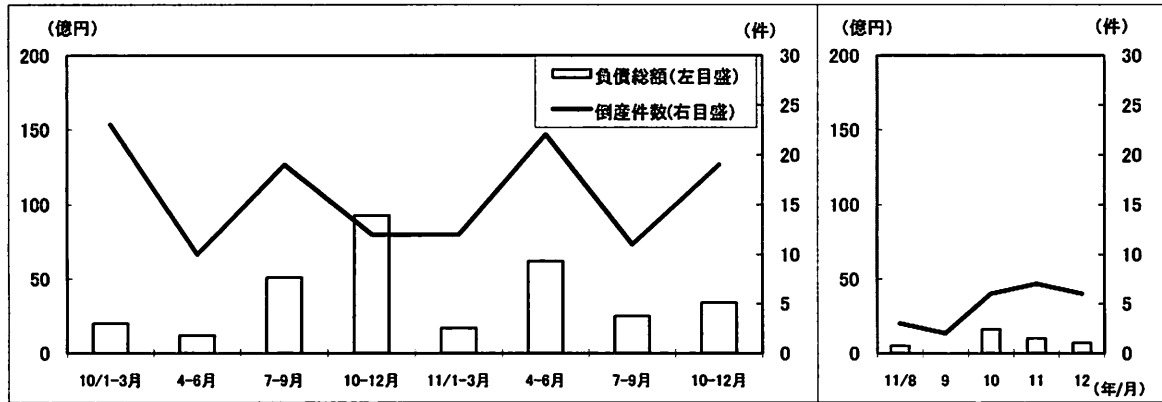
(図表13) 預金・貸出金(鹿児島県、末残)



(図表14) 貸出約定平均金利(鹿児島県、ストック総合)



(図表15) 企業倒産件数・負債総額(鹿児島県)



【計表編】

1. 個人消費

単位	大型小売店販売額 (鹿児島県)		乗用車新車登録台数(鹿児島県)			観光				
	全店	既存店	含む軽自動車			主要ホテル 旅館宿泊客数 (鹿児島県)	主要観光施設 入場者数 (鹿児島県)	鹿児島空港乗降客数		
			除く 軽自動車	軽自動車				うち国内線	うち国際線	
	前年比、%		前年比、%			前年比、%				
2009年	▲ 6.6	▲ 3.5	▲ 6.3	0.3	▲ 13.3	▲ 6.2	▲ 3.5	▲ 8.9	▲ 8.7	▲ 21.4
2010年	▲ 4.3	▲ 1.4	9.9	18.3	▲ 0.4	▲ 9.6	▲ 6.4	▲ 1.6	▲ 1.9	17.1
2011年	n.a.	n.a.	▲ 18.6	▲ 20.9	▲ 15.2	7.6	▲ 0.2	▲ 10.2	▲ 10.2	▲ 9.5
11/1-3月	2.2	0.5	▲ 27.3	▲ 31.4	▲ 21.4	▲ 19.1	▲ 22.6	▲ 11.6	▲ 11.3	▲ 26.2
4-6月	1.1	▲ 0.5	▲ 37.5	▲ 40.7	▲ 33.2	5.8	▲ 8.0	▲ 18.6	▲ 18.6	▲ 20.9
7-9月	▲ 0.9	▲ 1.7	▲ 18.3	▲ 18.7	▲ 17.6	20.4	15.2	▲ 7.1	▲ 7.2	0.2
10-12月	n.a.	n.a.	21.2	19.6	23.3	22.1	24.0	▲ 4.2	▲ 4.4	13.7
11/10月	▲ 2.7	▲ 1.6	16.7	17.3	15.9	28.6	31.6	▲ 4.7	▲ 5.0	18.6
11月	▲ 3.0	▲ 1.8	24.1	20.9	29.1	22.3	14.4	▲ 3.9	▲ 4.3	18.5
12月	0.0	1.7	23.0	21.0	25.6	14.6	29.5	▲ 3.8	▲ 4.0	5.8
資料出所	経済産業省		鹿児島運輸支局、 軽自動車検査協会鹿児島事務所			鹿児島県		鹿児島空港事務所		

2. 公共投資

3. 設備投資 4. 住宅投資

単位	公共工事請負金額(鹿児島県)				建築物着工 床面積 (鹿児島県、 非居住用)	新設住宅着工戸数(鹿児島県)			
	合計	国	県	市町村		合計	持家	貸家	分譲
					前年比、%				
2009年	15.8	25.3	14.7	23.1	▲ 16.0	▲ 33.5	▲ 5.4	▲ 41.0	▲ 71.1
2010年	▲ 8.5	▲ 27.6	▲ 9.4	3.2	17.4	6.0	5.9	2.2	26.4
2011年	n.a.	n.a.	n.a.	n.a.	3.9	4.3	6.0	▲ 7.0	56.0
11/1-3月	1.3	▲ 2.1	1.7	▲ 1.6	5.2	15.0	12.6	9.9	108.7
4-6月	▲ 17.5	▲ 17.8	▲ 23.4	▲ 31.8	▲ 5.7	8.0	12.8	▲ 11.6	63.1
7-9月	▲ 2.4	0.0	▲ 5.4	▲ 14.0	9.8	2.8	4.1	11.5	▲ 35.2
10-12月	▲ 17.0	9.0	▲ 8.5	▲ 20.9	4.7	▲ 4.5	▲ 2.2	▲ 26.7	102.2
11/10月	▲ 8.2	1.3	▲ 4.9	▲ 3.8	53.0	▲ 1.5	▲ 0.9	▲ 43.7	181.3
11月	▲ 19.6	▲ 12.3	▲ 17.5	▲ 12.5	▲ 32.9	▲ 26.9	▲ 7.4	▲ 44.0	15.1
12月	▲ 23.8	55.8	▲ 3.2	▲ 40.6	15.0	26.5	2.3	36.7	108.0
資料出所	西日本建設業保証鹿児島支店				国土交通省	国土交通省			

5. 生産

単位	鉱工業生産指数(鹿児島県、季調済、05年=100)						大口電力 消費量 (鹿児島県)
	鉱工業計	業種別		特殊分類別			
		食料品・ たばこ	電子部品・ デバイス	生産財	消費財	建設財	
	前月(期)比、%						前年比、%
2009年	▲ 15.1	1.5	▲ 22.5	▲ 16.5	▲ 3.6	▲ 18.8	▲ 11.9
2010年	19.9	▲ 5.2	21.3	28.1	▲ 9.5	▲ 9.5	3.6
2011年	n.a.	n.a.	n.a.	n.a.	n.a.	n.a.	1.5
11/1-3月	1.3	▲ 2.6	▲ 1.4	2.2	▲ 1.4	▲ 0.3	3.3
4-6月	▲ 6.4	3.3	▲ 4.7	▲ 6.9	▲ 2.4	1.2	3.8
7-9月	▲ 3.3	▲ 0.8	▲ 10.3	▲ 7.7	0.7	▲ 5.6	▲ 0.9
10-12月	n.a.	n.a.	n.a.	n.a.	n.a.	n.a.	0.4
11/10月	▲ 5.2	3.1	▲ 18.1	▲ 8.7	6.4	4.0	0.0
11月	1.3	3.5	▲ 2.6	▲ 0.1	4.0	▲ 1.5	2.4
12月	n.a.	n.a.	n.a.	n.a.	n.a.	n.a.	▲ 1.2
資料出所	鹿児島県						九州電力 鹿児島支社

※ 公共工事請負金額の暦年については、年度計数を記載しています。

6. 雇用

7. 物価

単位	有効求人倍率 (鹿児島県、 季調済)	新規求人・求職者数 (鹿児島県、原計数)		常用雇用指数 (鹿児島県、 事業所規模 5人以上、 05年=100)	現金給与総額 (鹿児島県、 事業所規模 5人以上、 05年=100)	所定外労働時間 (鹿児島県、 事業所規模 5人以上、 05年=100)	消費者物価指数 (鹿児島県市、 原指数、生鮮 食品を除く総合、 10年=100)
		新規 求人数	新規 求職者数				
2009年	0.37	▲ 9.2	11.7	▲ 1.2	▲ 0.2	▲ 12.3	▲ 0.9
2010年	0.44	13.1	1.2	▲ 2.1	▲ 4.0	8.1	▲ 0.4
2011年	0.55	13.1	▲ 5.0	n.a.	n.a.	n.a.	▲ 0.3
11/1-3月	0.51	15.4	▲ 1.4	▲ 0.2	▲ 1.5	4.9	▲ 0.6
4-6月	0.53	8.3	▲ 3.8	▲ 0.4	0.3	5.7	▲ 0.3
7-9月	0.56	16.2	▲ 9.3	▲ 0.2	0.6	2.0	▲ 0.1
10-12月	0.60	12.5	▲ 6.4	n.a.	n.a.	n.a.	▲ 0.5
11/10月	0.59	15.1	▲ 4.4	▲ 0.3	0.9	0.0	▲ 0.3
11月	0.60	11.2	▲ 7.6	▲ 0.3	2.4	▲ 2.1	▲ 0.4
12月	0.60	10.9	▲ 7.6	n.a.	n.a.	n.a.	▲ 0.4
資料出所	鹿児島県労働局			鹿児島県		総務省	

8. 金融

単位	預金 (鹿児島県、未残)		貸出金 (鹿児島県、未残)		貸出約定平均金利 (鹿児島県、ストック総合)	
	10億円	前年比	10億円	前年比	%	前月(期)比
2009年	4,815	2.5	3,534	0.7	2.224	▲ 0.107
2010年	4,897	1.7	3,550	0.5	2.146	▲ 0.078
2011年	5,034	2.8	3,613	1.8	2.008	▲ 0.138
11/1-3月	4,946	2.2	3,562	1.1	2.102	▲ 0.044
4-6月	5,005	2.1	3,519	1.1	2.085	▲ 0.017
7-9月	4,939	2.3	3,546	1.2	2.045	▲ 0.040
10-12月	5,034	2.8	3,613	1.8	2.008	▲ 0.037
11/10月	4,949	2.1	3,540	1.1	2.032	▲ 0.013
11月	4,933	2.5	3,550	1.2	2.023	▲ 0.009
12月	5,034	2.8	3,613	1.8	2.008	▲ 0.015
資料出所	日本銀行鹿児島支店					

9. 銀行券

10. 倒産

単位	受入 (鹿児島県)		支払 (鹿児島県)		受(▲) 払超 (鹿児島県)	企業倒産 (鹿児島県)	
	10億円	前年比	10億円	前年比		件数	負債総額
2009年	477	▲ 12.7	656	▲ 11.3	179	77	257
2010年	447	▲ 6.2	648	▲ 1.3	200	64	178
2011年	432	▲ 3.4	618	▲ 4.5	186	64	139
11/1-3月	122	▲ 10.4	118	▲ 8.9	▲ 3	12	17
4-6月	122	8.1	164	5.9	41	22	62
7-9月	101	▲ 0.4	138	▲ 7.0	37	11	25
10-12月	86	▲ 10.3	197	▲ 7.6	111	19	34
11/10月	27	▲ 23.1	46	▲ 11.0	18	6	16
11月	30	▲ 11.3	43	▲ 12.8	13	7	10
12月	28	8.4	107	▲ 3.6	79	6	7
資料出所	日本銀行鹿児島支店					東京商工リサーチ 鹿児島支店	

※ 預金、貸出金の計数は、県内金融機関(都市銀行、信託銀行、地域銀行<地方銀行、地方銀行Ⅱ>、信用金庫、信用組合、商工中金)を集計対象としています。

※ 貸出約定平均金利の計数は、月末時点の値を記載しています。また、暦年、四半期の計数は、最終月の値を記載しています。なお、本計数は日本銀行鹿児島支店の当座預金取引先のうち、鹿児島県の地元金融機関(5行庫)を集計対象としています。