

## 管内企業の2011年度冬季賞与支給状況について

- ・調査期間：2011年12月9日～2012年1月30日
- ・調査企業数：123社
- ・有効回答社数90社（回答率73.2%）  
（内訳）製造業41社、非製造業49社
- ・郵送によるアンケート方式

管内企業90社の2011年度冬季賞与支給状況（回答企業の従業員規模を勘案した加重平均ベース）をみると、1人当たり支給額は572,236円（前年比+5.1%）、1人当たり支給率は2.04か月（前年差+0.06か月）といずれも前年を上回った。

	1人当たり支給額（円）				1人当たり支給率（月）			
	2010年度		2011年度		2010年度		2011年度	
		前年比		前年比		前年差		前年差
全産業（90社）	544,492	+6.5%	572,236	+5.1%	1.98	0.11	2.04	0.06
製造業（41社）	567,677	+5.2%	610,299	+7.5%	2.02	0.10	2.12	0.10
非製造業（49社）	492,623	+10.5%	487,654	▲1.0%	1.88	0.14	1.87	▲0.01

（注）支給額、支給率ともに回答企業の従業員規模を勘案した加重平均により算出。

また、2011年度冬季賞与支給額（1人当たり）の動向を社数ベースでみると、増加した社数は38社（前年差▲10社）、減少した社数は44社（同+5社）となった。

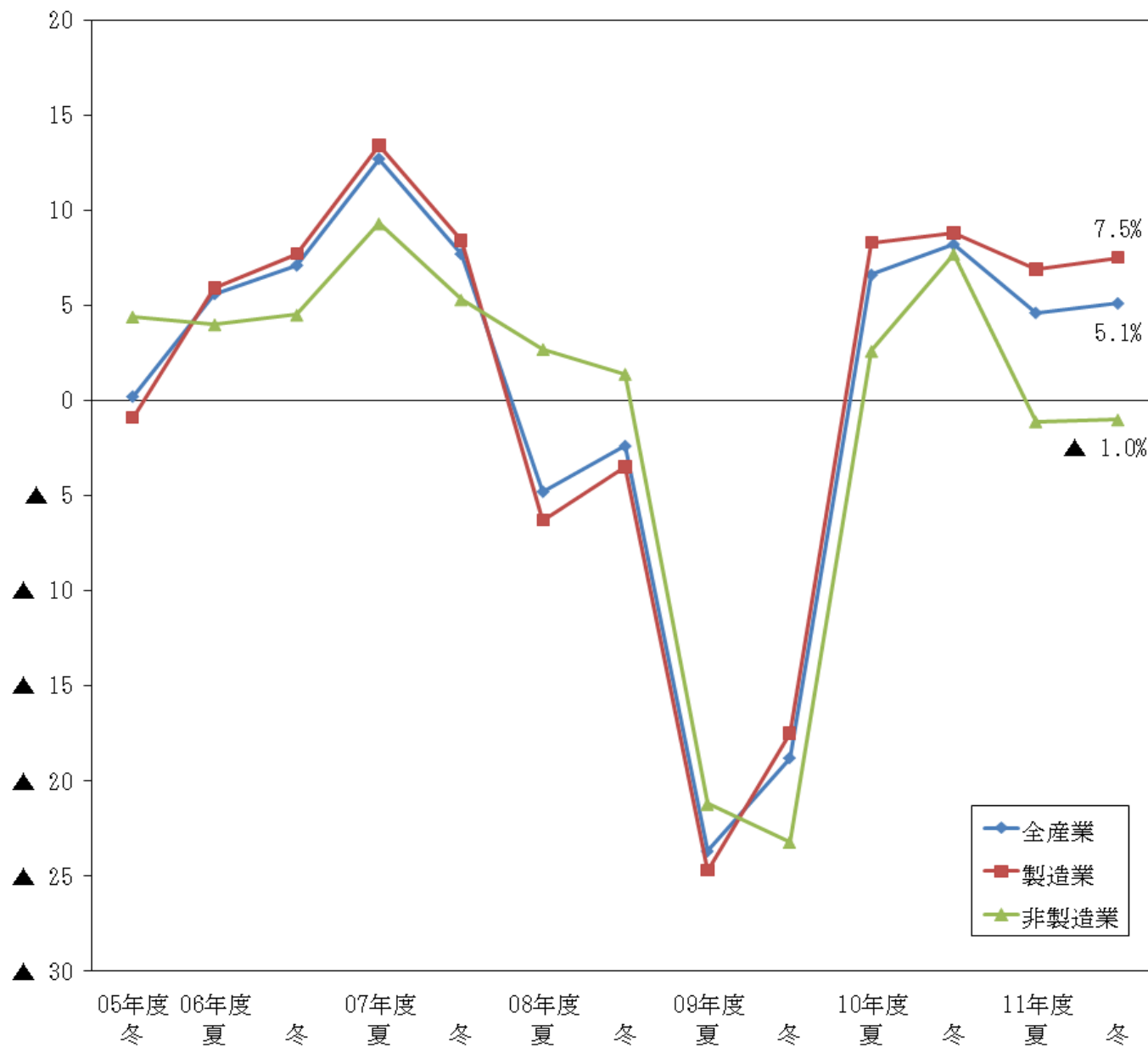
（単位：社）

	2010年度			2011年度					
	増加	不変	減少	増加	不変		減少		
				増減数	増減数	増減数	増減数		
全産業（90社）	48	3	39	38	▲10	8	+5	44	+5
製造業（41社）	26	0	15	18	▲8	3	+3	20	+5
非製造業（49社）	22	3	24	20	▲2	5	+2	24	0

以上

## 管内企業の1人当たり賞与支給額の前年比推移

(単位：%)



(注) 各調査で対象企業・回答企業は異なる。

(資料) 日本銀行北九州支店「管内企業の賞与支給状況について」