

道東地域の企業短期経済観測調査（第139回）結果

2008年12月15日
日本銀行釧路支店

(社、%)

	対象企業	回答企業	うち地元企業	回収率
全産業	141	141	133	100.0
製造業	38	38	31	100.0
非製造業	103	103	102	100.0

調査時点：2008年11月～12月

1. 業況判断D・I

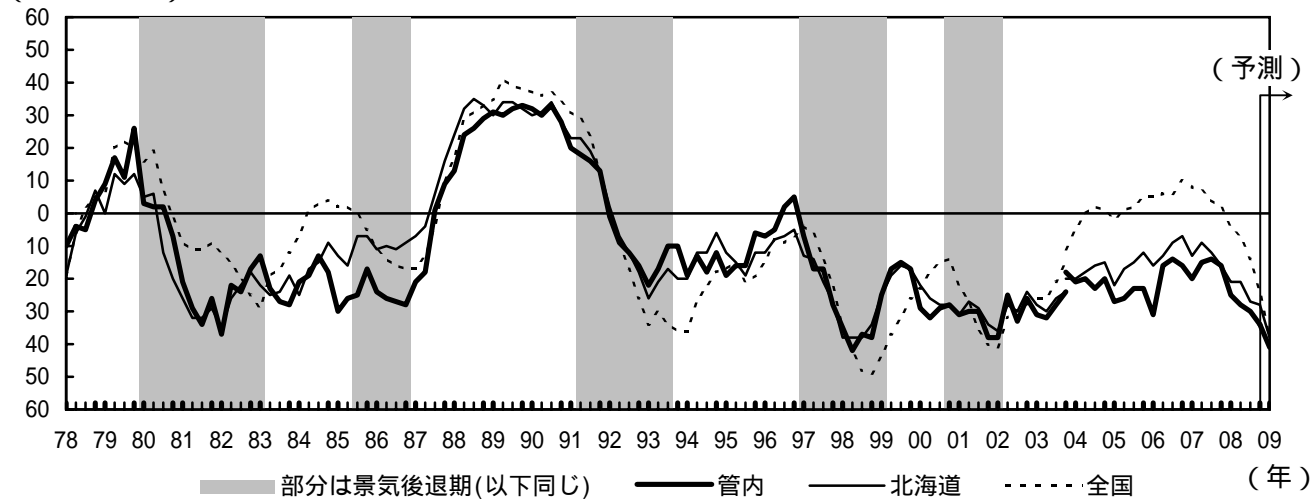
(1) 全国、北海道との比較 (「良い」-「悪い」、回答社数構成比：%ポイント)

	07/12月	08/3月	6月	9月	12月	09/3月予測
管内	16	25	28	30 (36)	34	41
北海道	16	21	21	27 (33)	28	38
全国	2	4	7	14 (19)	24	38
うち中小企業	7	11	16	21 (29)	28	44

(注1) ()内は前回調査(08/9月)時予測。以下、全ての判断項目について同じ。

(2) 業況判断D・Iの推移

(%ポイント)



(3) 業種別動向 (「良い」-「悪い」、回答社数構成比：%ポイント)

	07/12月	08/3月	6月	9月	12月	09/3月予測
全産業	16	25	28	30 (36)	34	41
製造業	0	21	16	11 (24)	19	26
食料品	15	15	8	15 (7)	15	7
水産加工	15	0	15	0 (29)	0	14
木材・木製品	20	20	20	40 (60)	40	40
紙・パルプ	33	0	0	0 (33)	33	33
窯業・土石	20	40	60	80 (80)	80	80
機械	20	20	30	0 (0)	20	40
非製造業	20	27	32	37 (41)	40	48
建設	23	28	43	43 (62)	40	45
卸売	35	31	23	36 (45)	36	50
小売	13	22	19	28 (19)	33	38
運輸	0	10	40	50 (40)	50	50
情報通信	16	0	16	17 (17)	17	33
サービス	0	33	33	33 (17)	50	33
飲食店・宿泊	25	36	42	33 (42)	58	75
ホテル・旅館	27	40	45	36 (36)	64	73

2. 売上・収益

(1) 総売上高

(前年度<前年同期>比：%)

	06年度 (実績)	07年度 (実績)	08年度 (計画)	08年度	
				上期 (実績)	下期 (計画)
全産業	1.4	1.5	1.0 (0.4)	1.7 (0.0)	0.4 (0.7)
製造業	2.7	4.4	2.7 (0.0)	4.1 (1.0)	1.3 (1.0)
非製造業	0.2	1.1	0.7 (0.7)	0.8 (1.1)	0.5 (0.3)
北海道・全産業 (除く電気・ガス)	2.2	1.1	2.1 (1.3)	4.0 (0.2)	0.4 (2.3)
全国・全産業	4.8	4.1	1.5 (1.4)	3.7 (0.6)	0.6 (3.3)
うち中小企業・ 製造業	5.3	2.5	0.9 (2.6)	3.1 (0.5)	4.6 (5.6)
中小企業・ 非製造業	2.2	1.8	1.9 (1.1)	0.2 (0.8)	3.8 (2.8)

(注2) ()内は、前回調査(08/9月)比修正率：%。経常利益についても同じ。

(2) 経常利益

(前年度<前年同期>比：%)

	06年度 (実績)	07年度 (実績)	08年度 (計画)	08年度	
				上期 (実績)	下期 (計画)
全産業	3.2	4.8	28.6 (10.5)	43.4 (12.2)	18.4 (9.7)
製造業	10.3	6.5	30.8 (7.9)	6.2 (8.0)	46.2 (20.7)
非製造業	0.5	11.5	27.1 (12.2)	66.0 (33.3)	1.7 (4.7)
北海道・全産業 (除く電気・ガス)	13.7	15.6	26.8 (17.3)	16.3 (5.9)	36.6 (34.9)
全国・全産業	10.1	1.0	19.1 (12.0)	16.2 (0.2)	22.1 (22.5)
うち中小企業・ 製造業	7.9	12.3	18.2 (15.7)	8.8 (1.4)	27.0 (29.6)
中小企業・ 非製造業	6.5	1.6	16.5 (11.1)	24.3 (9.6)	10.4 (12.1)

3. 設備投資

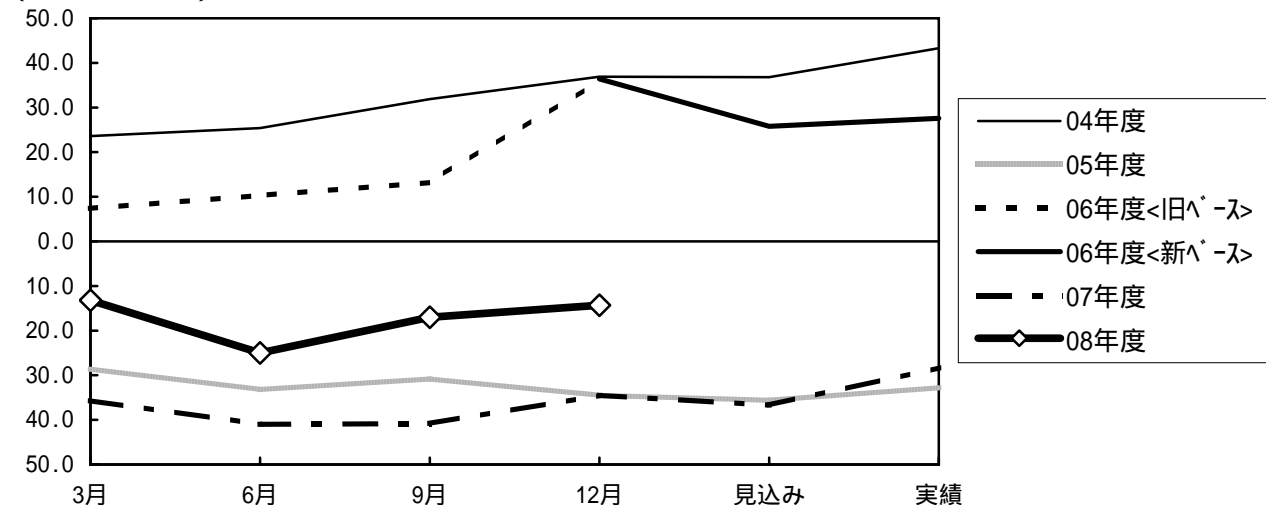
(1) 前年度比

(前年度比、修正率：%)

	06年度	07年度	08年度	
	(実績)	(実績)	(計画)	修正率
全産業	27.6	28.3	14.3	3.2
製造業	30.7	32.4	2.8	0.8
非製造業	23.7	22.9	34.3	7.9
北海道・全産業 (除く電気・ガス)	9.3	11.7	3.0	1.3
全国・全産業	9.4	3.6	2.8	1.5
うち中小企業	8.8	2.1	11.6	1.5

(2) 設備投資計画の足取り(全産業)

(前年度比・%)

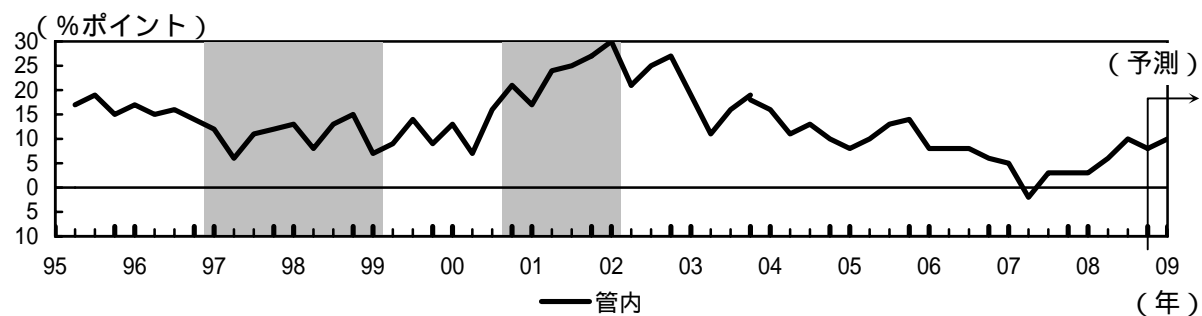


(3) 生産設備判断D.I.(製造業)

(「過剰」-「不足」、回答社数構成比：%ポイント)

	07/12月	08/3月	6月	9月	12月	09/3月予測
管内	3	3	6	10	(6)	8
北海道	3	6	5	8	(3)	11
全国	0	0	2	6	(4)	14
うち中小企業	2	3	5	9	(8)	17

生産設備判断D.I.の推移(製造業)



4. 雇用人員判断

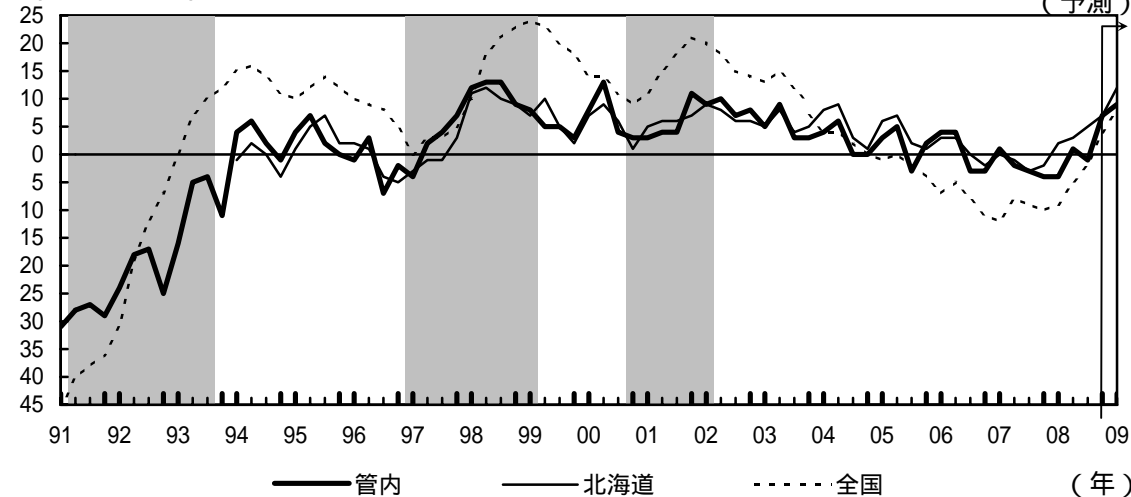
(1) 雇用人員判断D.I.

(「過剰」-「不足」、回答社数構成比：%ポイント)

	07/12月	08/3月	6月	9月	12月	09/3月予測
全産業	4	4	1	1	(3)	7
製造業	11	8	2	5	(6)	10
非製造業	9	7	1	2	(2)	5
北海道・全産業	2	2	3	5	(5)	7
全国・全産業	10	9	5	2	(3)	4
うち中小企業	8	8	3	0	(1)	5

(2) 雇用人員判断D.I.(全産業)の推移

(%ポイント)



(3) 雇用者数

(前年同期比：%)

	07/12月末	08/3月末	6月末	9月末
全産業	0.1	0.2	0.9	0.1
製造業	0.9	0.4	0.8	1.8
非製造業	0.6	0.4	0.9	0.6
北海道・全産業	6.6	6.1	9.3	6.3
全国・全産業	2.7	2.8	2.4	1.8
うち中小企業	2.2	2.4	1.9	1.3

(注3) 道東地区の前年同期比の算出に当たっては、直近調査時の集計値、および各調査回における前期比を基に過去の調査回における雇用者数を遡及計算して算出。

(4) 新卒採用状況<6・12月調査のみ>

(前年度比：%)

	07年度	08年度	09年度
	(実績)	(計画)	(計画)
全産業	10.8	11.1	13.2
製造業	11.0	11.4	14.0
非製造業	10.7	10.9	12.6
北海道・全産業	1.3	2.4	6.7
全国・全産業	6.6	0.8	3.7
うち中小企業	1.6	4.1	5.6

5. その他判断項目

(1) 製品需給・在庫判断 (製造業)

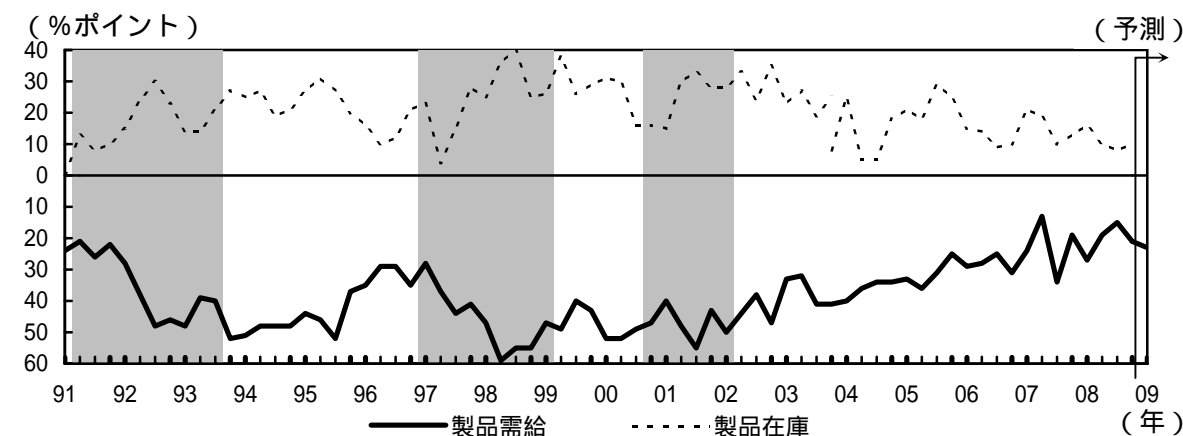
製品需給判断 (「需要超」 - 「供給超」、回答社数構成比：%ポイント)

	07/12月	08/3月	6月	9月	12月	09/3月予測
管内	19	27	19	15	(21)	21
北海道	19	25	14	18	(23)	26
全国・中小企業	21	24	25	31	(34)	41

製品在庫判断 (「過大」 - 「不足」、回答社数構成比：%ポイント)

	07/12月	08/3月	6月	9月	12月	09/3月予測
管内	13	16	10	8	- - -	10
北海道	16	13	11	10	- - -	11
全国・中小企業	15	14	16	20	- - -	26

製品需給・在庫判断 D・I (製造業) の推移



(2) 価格判断

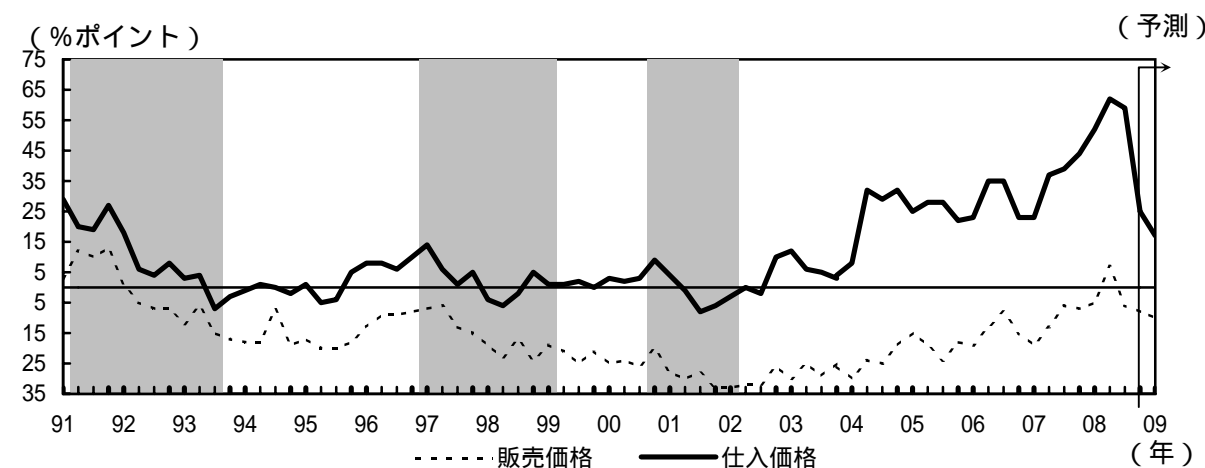
販売価格判断 (「上昇」 - 「下落」、回答社数構成比：%ポイント)

	07/12月	08/3月	6月	9月	12月	09/3月予測
管内	7	5	7	6	(4)	8
うち製造業	2	8	27	13	(21)	18
北海道・製造業	7	11	19	20	(26)	18
全国・中小企業・製造業	1	2	8	8	(6)	5

仕入価格判断 (「上昇」 - 「下落」、回答社数構成比：%ポイント)

	07/12月	08/3月	6月	9月	12月	09/3月予測
管内	44	52	62	59	(48)	25
うち製造業	50	68	66	61	(58)	29
北海道・製造業	62	67	71	65	(65)	39
全国・中小企業・製造業	57	63	71	67	(62)	35

価格判断 D・I (全産業) の推移



(3) 企業金融関連判断 (全産業)

資金繰り判断 (「楽である」 - 「苦しい」、回答社数構成比：%ポイント)

	07/12月	08/3月	6月	9月	12月	09/3月予測
管内	11	14	16	15	- - -	18
北海道	5	8	11	11	- - -	11
全国	6	2	2	0	- - -	6
うち中小企業	3	7	8	11	- - -	15

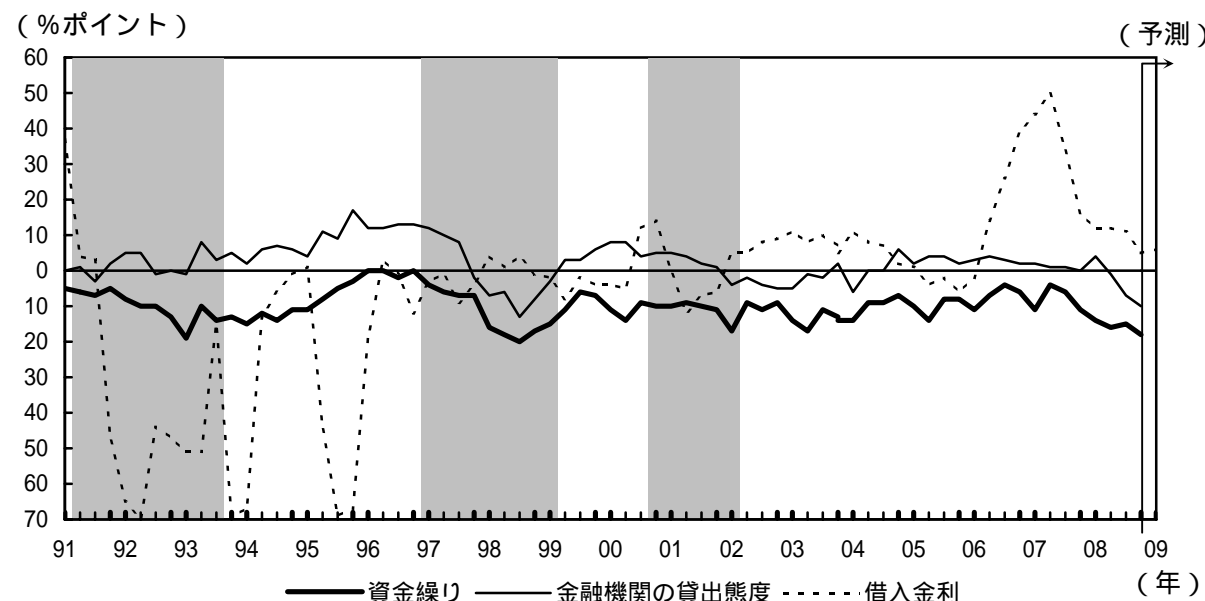
金融機関の貸出態度判断 (「緩い」 - 「厳しい」、回答社数構成比：%ポイント)

	07/12月	08/3月	6月	9月	12月	09/3月予測
管内	0	4	1	7	- - -	10
北海道	8	5	3	2	- - -	6
全国	13	10	8	3	- - -	6
うち中小企業	7	5	2	3	- - -	9

借入金利水準判断 (「上昇」 - 「低下」、回答社数構成比：%ポイント)

	07/12月	08/3月	6月	9月	12月	09/3月予測
管内	16	12	12	11	(14)	5
北海道	26	18	19	14	(18)	5
全国	22	12	17	10	(18)	2
うち中小企業	26	16	18	12	(21)	1

企業金融関連判断 D・I (全産業) の推移



以上