

# 道東地域の企業短期経済観測調査(2011年12月)結果

2011年12月15日  
日本銀行釧路支店

調査対象企業数 (社、%)

	対象企業	回答企業	回答率
全産業	131	130	99.2
製造業	37	37	100.0
非製造業	94	93	98.9

回答期間
2011年11月14日～12月14日

## 1. 業況判断

(1) 業況判断D.I.(全産業) (「良い」-「悪い」、回答社数構成比:%ポイント)

	10/12月	11/3月	6月	9月	12月	12/3月予測
管内	△ 26	△ 19	△ 24	△ 14	(△ 18) △ 8	△ 23
北海道	△ 18	△ 18	△ 24	△ 16	(△ 20) △ 13	△ 20
全国	△ 11	△ 9	△ 18	△ 9	(△ 11) △ 7	△ 13
うち中小企業	△ 18	△ 15	△ 24	△ 16	(△ 18) △ 12	△ 20

(注1) ( )内は前回調査(11/9月調査)時予測。以下、すべての判断項目について同じ。

(2) 業種別動向 (「良い」-「悪い」、回答社数構成比:%ポイント)

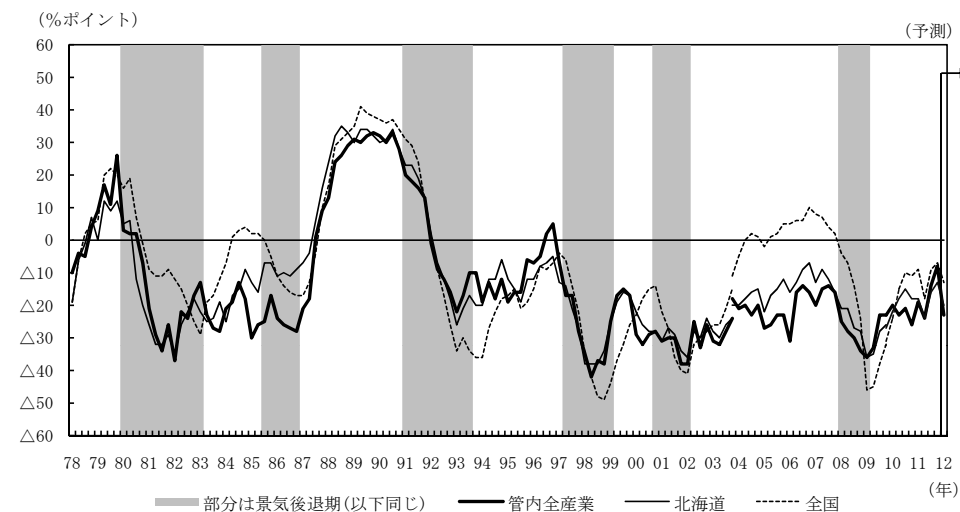
	10/12月	11/3月	6月	9月	12月	12/3月予測
全産業	△ 26	△ 19	△ 24	△ 14	(△ 18) △ 8	△ 23
製造業	△ 25	△ 19	△ 11	△ 17	(△ 11) △ 11	△ 22
食料品	△ 36	△ 36	△ 7	△ 7	(△ 14) 14	△ 7
水産加工	△ 43	△ 57	△ 14	△ 14	(△ 29) 0	△ 43
木材・木製品	0	△ 20	0	△ 40	( 0) △ 40	△ 20
紙・パルプ	△ 33	0	0	0	( 0) 0	0
窯業・土石	△ 25	△ 25	△ 50	△ 50	( 0) △ 50	△ 50
機械	△ 10	10	0	0	(△ 10) △ 10	△ 30
非製造業	△ 27	△ 19	△ 29	△ 12	(△ 21) △ 7	△ 23
建設	△ 40	△ 25	△ 20	0	(△ 26) 15	△ 31
不動産・物品賃貸	△ 25	0	25	25	( 0) 0	△ 25
卸売	△ 21	△ 10	△ 21	△ 6	(△ 21) △ 10	△ 26
小売	△ 21	△ 10	△ 26	△ 6	(△ 21) △ 5	△ 16
運輸・郵便	△ 20	△ 20	△ 33	△ 33	(△ 33) △ 40	△ 40
情報通信	△ 33	△ 20	△ 40	△ 40	(△ 20) 0	△ 20
対事業所・対個人サービス	0	△ 20	△ 40	△ 20	(△ 20) 0	△ 20
宿泊・飲食サービス	△ 64	△ 64	△ 91	△ 60	(△ 40) △ 56	△ 44
ホテル・旅館	△ 60	△ 60	△ 90	△ 56	(△ 33) △ 50	△ 38

▽ 業況判断の選択肢別社数構成比 (%、%ポイント)

	11/9月調査		12月調査	
	最近	最近	最近	先行き
製造業	△ 17	△ 11	△ 11	△ 22
1. 良い	5	8	8	5
2. さほど良くない	73	73	73	68
3. 悪い	22	19	19	27
非製造業	△ 12	△ 7	△ 7	△ 23
1. 良い	10	13	13	8
2. さほど良くない	68	67	67	61
3. 悪い	22	20	20	31

(注2) 業況判断は、「良い」(回答社数構成比)-「悪い」(回答社数構成比)。

▽ 業況判断D.I.(全産業)の推移



## 2. 売上・収益

(1) 総売上高 (前年度<前年同期>比:%)

	09年度 (実績)	10年度 (実績)	11年度 (計画)	前年度<前年同期>比:%	
				上期 (実績)	下期 (計画)
全産業	△ 4.9	1.4	1.8	3.1	0.7
			( 1.0)	( 0.7)	( 1.3)
製造業	△ 9.7	6.5	1.6	3.2	0.2
			( 0.3)	( 0.4)	( 0.2)
非製造業	0.1	△ 3.3	2.0	3.0	1.2
			( 1.7)	( 0.9)	( 2.5)
北海道・全産業	△ 6.3	△ 0.9	5.8	5.1	6.5
			( 0.0)	( 0.3)	(△ 0.3)
全国・全産業	△ 12.6	4.5	1.9	△ 0.2	3.8
			(△ 0.1)	( 0.0)	(△ 0.2)
うち中小企業・製造業	△ 12.9	5.5	1.0	0.4	1.5
			( 0.2)	( 1.0)	(△ 0.5)
中小企業・非製造業	△ 8.3	0.7	0.3	△ 0.6	1.1
			( 1.0)	( 1.1)	( 0.9)

(注3) ( )内は、前回調査(11/9月調査)比修正率:%。経常利益についても同じ。

(注4) 北海道・全産業は除く電気・ガス。以下、経常利益、設備投資についても同じ。

(2) 経常利益 (前年度<前年同期>比:%)

	09年度 (実績)	10年度 (実績)	11年度 (計画)	前年度<前年同期>比:%	
				上期 (実績)	下期 (計画)
全産業	27.4	7.0	1.9	23.8	△ 6.6
			( 12.2)	( 26.2)	( 6.1)
製造業	△ 15.5	21.5	△ 3.0	△ 4.3	△ 2.4
			( 18.8)	( 1.7)	( 30.2)
非製造業	67.7	0.3	4.7	46.2	△ 8.6
			( 9.0)	( 44.4)	(△ 3.2)
北海道・全産業	46.9	9.5	2.9	3.0	2.7
			( 7.2)	( 25.2)	(△ 6.5)
全国・全産業	△ 4.3	38.3	△ 4.8	△ 5.8	△ 3.8
			(△ 2.4)	( 7.4)	(△ 10.4)
うち中小企業・製造業	△ 7.2	61.6	0.1	△ 11.9	13.5
			(△ 2.1)	( 0.9)	(△ 4.5)
中小企業・非製造業	1.8	5.2	10.3	7.0	12.9
			( 5.2)	( 11.2)	( 1.0)

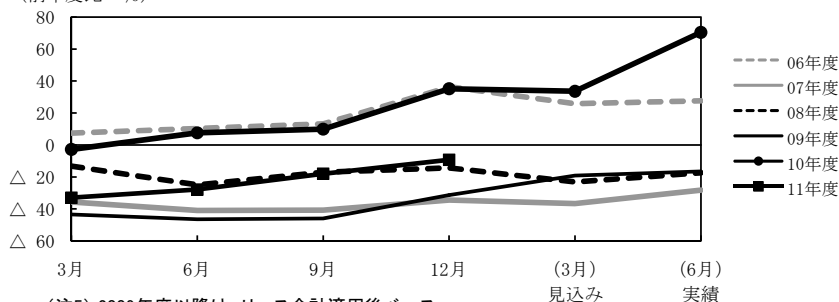
## 3. 設備投資等

(1) 設備投資 (前年度比、修正率:%)

	10年度 (実績)	11年度 (計画)	
		修正率	
全産業	70.5	△ 9.3	10.6
製造業	2.6倍	△ 9.7	8.3
非製造業	8.3	△ 8.7	14.4
北海道・全産業	30.0	13.8	6.4
全国・全産業	△ 1.9	0.0	△ 0.1
うち中小企業	2.0	△ 12.3	6.6

▽ 設備投資計画(全産業)の足取り

(前年度比・%)

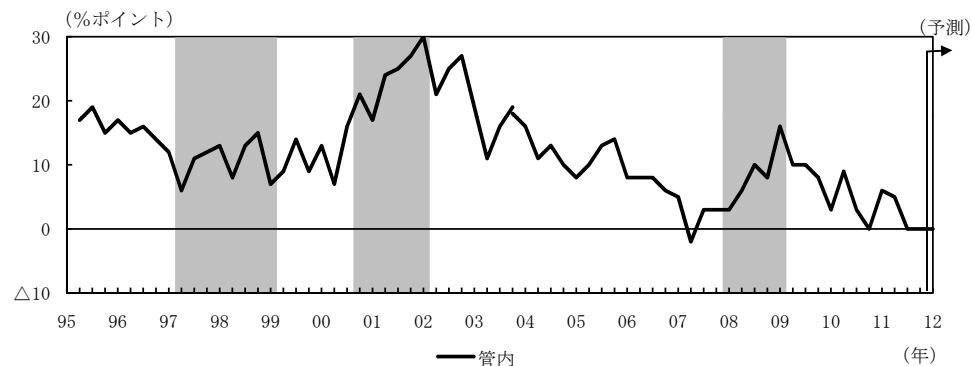


(注5) 2009年度以降は、リース会計適用後ベース。

(2) 生産設備判断D.I.(製造業) (「過剰」-「不足」、回答社数構成比:%ポイント)

	10/12月	11/3月	6月	9月	12月	12/3月予測
管内	0	6	5	0	( 3)	0
北海道	3	7	7	4	( 4)	0
全国	14	12	13	10	( 8)	10
うち中小企業	15	13	15	11	( 9)	10

▽ 生産設備判断D.I.(製造業)の推移



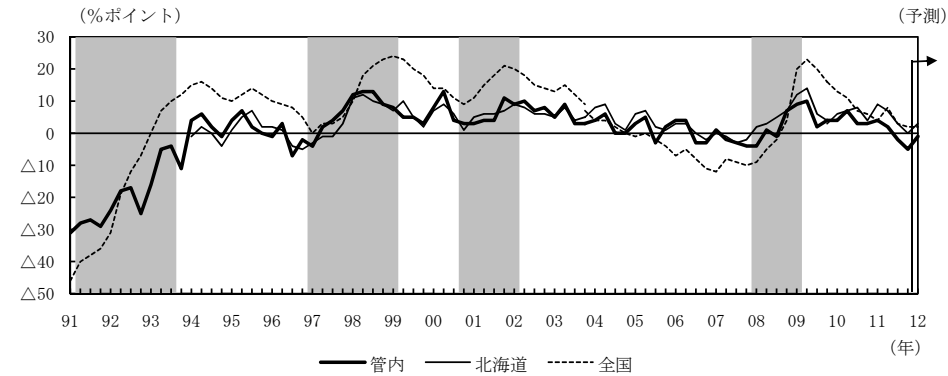
#### 4. 雇用

##### (1) 雇用人員判断D.I.

(「過剰」-「不足」、回答社数構成比:%ポイント)

	10/12月	11/3月	6月	9月	12月	12/3月予測
全産業	3	4	2	△ 2 (△ 6)	△ 5	△ 1
製造業	0	△ 3	3	0 (△ 13)	3	△ 2
非製造業	4	8	2	△ 2 (△ 2)	△ 9	△ 1
北海道・全産業	4	9	7	3 (△ 1)	0	3
全国・全産業	6	4	8	3 ( )	1	2
うち中小企業	7	5	9	3 ( )	2	2

##### ▽ 雇用人員判断D.I.(全産業)の推移



##### (2) 雇用量

(前年同期比:%)

	10/12月末	11/3月末	6月末	9月末
全産業	3.3	0.7	0.5	△ 1.2
製造業	11.7	0.9	0.1	△ 0.7
非製造業	△ 0.6	0.6	0.7	△ 1.5
北海道・全産業	△ 0.2	1.5	3.4	5.2
全国・全産業	△ 0.9	△ 0.8	0.0	0.1
うち中小企業	△ 0.9	△ 0.6	△ 0.6	△ 0.7

##### (3) 新卒採用状況(6、12月調査のみ)(前年度比:%)

	10年度 (実績)	11年度 (計画)	12年度 (計画)
全産業	△ 14.0	17.8	△ 15.9
製造業	△ 16.8	6.8	△ 10.2
非製造業	△ 11.7	26.6	△ 19.7
北海道・全産業	△ 15.7	40.8	△ 11.7
全国・全産業	△ 22.1	2.1	1.5
うち中小企業	△ 9.0	3.7	△ 0.7

#### 5. 企業金融

##### (1) 資金繰り判断D.I.

(「楽である」-「苦しい」、回答社数構成比:%ポイント)

	10/12月	11/3月	6月	9月	12月	12/3月予測
全産業	△ 7	△ 5	△ 3	△ 2	----	1
製造業	0	3	3	6	----	8
非製造業	△ 11	△ 8	△ 5	△ 4	----	△ 1
北海道・全産業	△ 4	△ 4	△ 7	△ 6	----	△ 4
全国・全産業	1	2	1	2	----	2
うち中小企業	△ 9	△ 8	△ 9	△ 7	----	△ 6

##### (2) 金融機関の貸出態度判断D.I.

(「緩い」-「厳しい」、回答社数構成比:%ポイント)

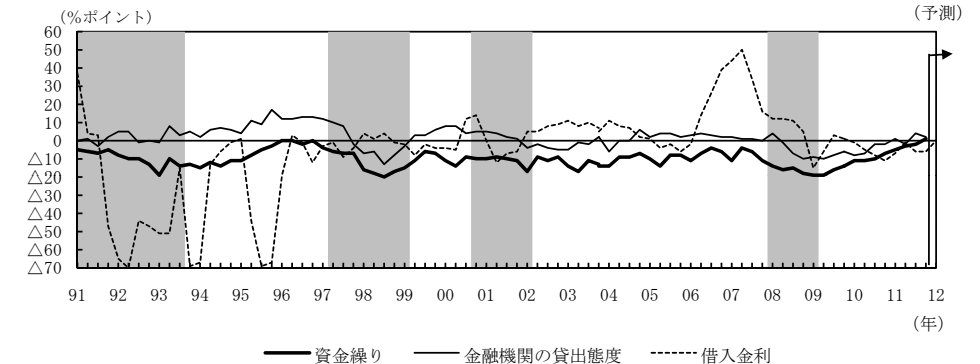
	10/12月	11/3月	6月	9月	12月	12/3月予測
全産業	△ 2	1	△ 2	4	----	2
製造業	9	6	6	9	----	9
非製造業	△ 5	0	△ 4	2	----	△ 1
北海道・全産業	3	3	3	6	----	6
全国・全産業	3	5	6	7	----	7
うち中小企業	△ 2	0	0	1	----	2

##### (3) 借入金利水準判断D.I.

(「上昇」-「低下」、回答社数構成比:%ポイント)

	10/12月	11/3月	6月	9月	12月	12/3月予測
全産業	△ 11	△ 7	△ 1	△ 6 (△ 2)	△ 6	0
製造業	△ 17	△ 11	△ 3	△ 8 (△ 3)	△ 8	△ 6
非製造業	△ 9	△ 6	△ 1	△ 4 (△ 1)	△ 4	3
北海道・全産業	△ 11	△ 3	△ 3	△ 6 (△ 2)	△ 7	1
全国・全産業	△ 10	△ 3	△ 4	△ 5 ( )	△ 5	1
うち中小企業	△ 8	△ 3	△ 3	△ 5 ( )	△ 6	1

##### ▽ 企業金融関連判断D.I.(全産業)の推移



## 6. 需給・在庫・価格

(1) 製商品・サービス需給判断D.I. (「需要超」-「供給超」、回答社数構成比:%ポイント)

	10/12月	11/3月	6月	9月	12月	12/3月予測
全産業	△ 40	△ 40	△ 28	△ 29	(△ 32) △ 29	△ 31
製造業	△ 28	△ 14	△ 5	△ 11	(△ 19) △ 13	△ 14
非製造業	△ 45	△ 51	△ 37	△ 36	(△ 37) △ 34	△ 37
北海道・全産業	△ 39	△ 37	△ 30	△ 29	(△ 31) △ 28	△ 29
全 中小企業・製造業	△ 36	△ 31	△ 29	△ 27	(△ 28) △ 29	△ 31
国 中小企業・非製造業	△ 40	△ 37	△ 33	△ 35	(△ 36) △ 33	△ 35

(2) 製商品在庫水準判断D.I.(製造業) (「過大」-「不足」、回答社数構成比:%ポイント)

	10/12月	11/3月	6月	9月	12月	12/3月予測
管内	8	△ 3	0	8	----	6
北海道	7	2	1	7	----	7
全国・中小企業	15	11	15	16	----	16

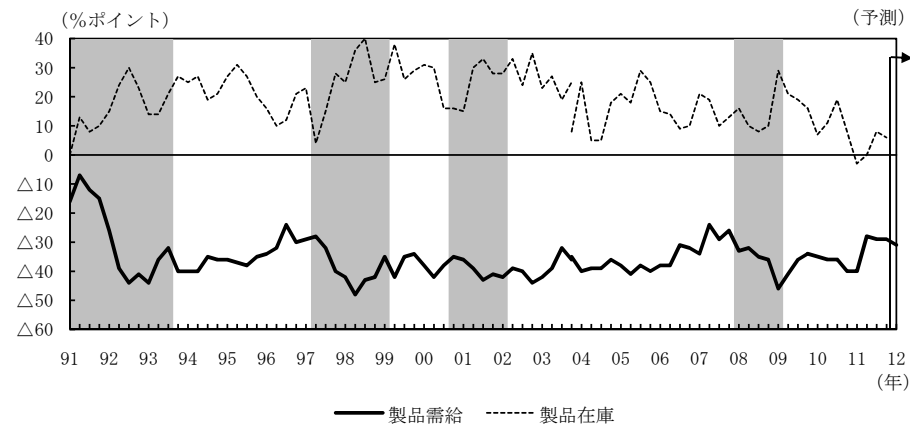
(3) 販売価格判断D.I. (「上昇」-「下落」、回答社数構成比:%ポイント)

	10/12月	11/3月	6月	9月	12月	12/3月予測
全産業	△ 18	△ 9	△ 11	△ 15	(△ 15) △ 17	△ 18
製造業	△ 3	9	11	△ 5	(△ 6) 3	0
非製造業	△ 24	△ 16	△ 19	△ 20	(△ 19) △ 25	△ 25
北海道・全産業	△ 22	△ 14	△ 14	△ 16	(△ 16) △ 14	△ 15
全 中小企業・製造業	△ 22	△ 17	△ 15	△ 15	(△ 17) △ 17	△ 21
国 中小企業・非製造業	△ 29	△ 23	△ 24	△ 22	(△ 23) △ 21	△ 22

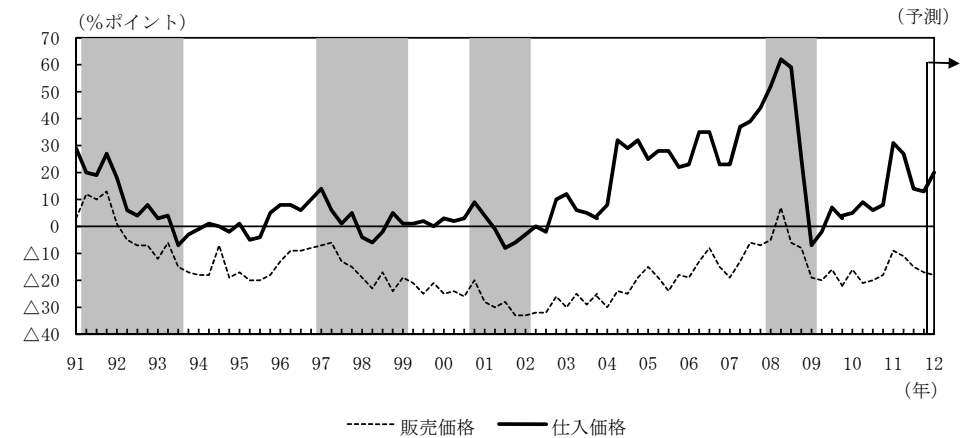
(4) 仕入価格判断D.I. (「上昇」-「下落」、回答社数構成比:%ポイント)

	10/12月	11/3月	6月	9月	12月	12/3月予測
全産業	8	31	27	14	( 20) 13	20
製造業	17	43	35	19	( 24) 14	21
非製造業	5	26	24	12	( 18) 13	19
北海道・全産業	9	26	24	20	( 22) 17	22
全 中小企業・製造業	15	33	33	29	( 35) 20	25
国 中小企業・非製造業	5	17	18	12	( 17) 12	16

▽ 製商品・サービス需給判断D.I.(全産業)、製商品在庫水準判断D.I.(製造業)の推移



▽ 価格判断D.I.(全産業)の推移



以上

お問い合わせ先

日本銀行釧路支店 総務課 (TEL 0154-41-3171)

ホームページアドレス: <http://www3.boj.or.jp/kushiro/>