

道東地域の企業短期経済観測調査(2012年3月)結果

2012年4月2日
日本銀行釧路支店

調査対象企業数 (社、%)

	対象企業	回答企業	回答率
全産業	131	131	100.0
製造業	37	37	100.0
非製造業	94	94	100.0

回答期間
2012年2月23日～3月30日

1. 業況判断

(1) 業況判断D.I.(全産業)

(「良い」-「悪い」、回答社数構成比:%ポイント)

	11/3月	6月	9月	12月	12/3月	6月予測
管内	△ 19	△ 24	△ 14	△ 8	(△ 23) △ 12	△ 21
北海道	△ 18	△ 24	△ 16	△ 13	(△ 20) △ 13	△ 16
全国	△ 9	△ 18	△ 9	△ 7	(△ 13) △ 6	△ 9
うち中小企業	△ 15	△ 24	△ 16	△ 12	(△ 20) △ 10	△ 16

(注1)()内は前回調査(11/12月調査)時予測。以下、すべての判断項目について同じ。

(2) 業種別動向

(「良い」-「悪い」、回答社数構成比:%ポイント)

	11/3月	6月	9月	12月	12/3月	6月予測
全産業	△ 19	△ 24	△ 14	△ 8	(△ 23) △ 12	△ 21
製造業	△ 19	△ 11	△ 17	△ 11	(△ 22) △ 16	△ 13
食料品	△ 36	△ 7	△ 7	14	(△ 7) △ 7	△ 29
水産加工	△ 57	△ 14	△ 14	0	(△ 43) △ 15	△ 43
木材・木製品	△ 20	0	△ 40	△ 40	(△ 20) △ 40	△ 40
紙・パルプ	0	0	0	0	(0) 0	0
窯業・土石	△ 25	△ 50	△ 50	△ 50	(△ 50) △ 50	△ 25
機械	10	0	0	△ 10	(△ 30) 0	30
非製造業	△ 19	△ 29	△ 12	△ 7	(△ 23) △ 10	△ 24
建設	△ 25	△ 20	0	15	(△ 31) 0	△ 26
不動産・物品賃貸	0	25	25	0	(△ 25) 0	0
卸売	△ 10	△ 21	△ 6	△ 10	(△ 26) △ 21	△ 37
小売	△ 10	△ 26	△ 6	△ 5	(△ 16) △ 5	△ 15
運輸・郵便	△ 20	△ 33	△ 33	△ 40	(△ 40) △ 40	△ 30
情報通信	△ 20	△ 40	△ 40	0	(△ 20) 0	△ 20
対事業所・対個人サービス	△ 20	△ 40	△ 20	0	(△ 20) △ 20	△ 40
宿泊・飲食サービス	△ 64	△ 91	△ 60	△ 56	(△ 44) △ 20	△ 20
ホテル・旅館	△ 60	△ 90	△ 56	△ 50	(△ 38) △ 11	△ 11

▽ 業況判断の選択肢別社数構成比

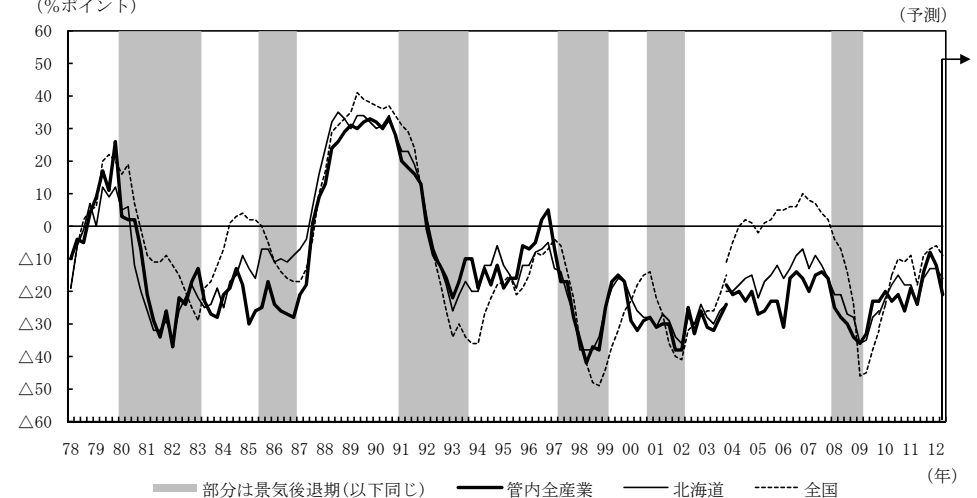
(%, %ポイント)

	11/12月調査	12/3月調査	
	最近	最近	先行き
製造業	△ 11	△ 16	△ 13
1. 良い	8	8	11
2. さほど良くない	73	68	65
3. 悪い	19	24	24
非製造業	△ 7	△ 10	△ 24
1. 良い	13	12	7
2. さほど良くない	67	66	62
3. 悪い	20	22	31

(注2)業況判断は、「良い」(回答社数構成比)-「悪い」(回答社数構成比)。

▽ 業況判断D.I.(全産業)の推移

(%ポイント)



2. 売上・収益計画

(1) 売上高

(前年度<前年同期>比:%)

	10年度 (実績)	11年度 (計画)	11年度		12年度 (計画)	12年度	
			上期 (実績)	下期 (計画)		上期 (計画)	下期 (計画)
全産業	1.4	1.6 (△ 0.3)	2.7	0.5 (△ 0.2)	△ 0.9	△ 1.6	△ 0.2
製造業	6.5	1.7 (△ 0.1)	3.2	0.3 (△ 0.1)	0.8	0.1	1.4
非製造業	△ 3.3	1.4 (△ 0.6)	2.2	0.7 (△ 0.5)	△ 2.6	△ 3.3	△ 1.9
北海道・全産業	△ 0.9	5.9 (△ 0.1)	5.1	6.7 (△ 0.2)	1.2	2.1	0.3
全国・全産業	4.5	1.5 (△ 0.3)	0.0	3.0 (△ 0.8)	1.4	1.8	1.0
うち中小企業・ 製造業	5.5	0.6 (△ 0.4)	△ 0.1	1.3 (△ 0.3)	0.8	1.1	0.6
中小企業・ 非製造業	0.7	0.5 (△ 0.2)	△ 1.1	1.9 (△ 0.8)	0.3	1.3	△ 0.7

(注3) ()内は、前回調査(11/12月調査)比修正率:%。経常利益についても同じ。

(注4) 北海道・全産業は除く電気・ガス。以下、経常利益、設備投資についても同じ。

(2) 経常利益

(前年度<前年同期>比:%)

	10年度 (実績)	11年度 (計画)	11年度		12年度 (計画)	12年度	
			上期 (実績)	下期 (計画)		上期 (計画)	下期 (計画)
全産業	7.0	14.4 (△ 12.3)	25.9	10.0 (△ 17.7)	8.2	15.5	5.0
製造業	21.5	50.4 (△ 55.2)	△ 2.9	78.6 (△ 82.9)	10.5	64.6	△ 5.0
非製造業	0.3	△ 5.8 (△ 10.0)	48.8	△ 23.3 (△ 16.1)	6.1	△ 10.1	16.2
北海道・全産業	9.5	2.6 (△ 0.1)	3.3	1.8 (△ 0.2)	9.7	△ 0.7	20.5
全国・全産業	38.3	△ 9.4 (△ 4.8)	△ 4.9	△ 14.0 (△ 10.5)	2.1	△ 8.1	13.2
うち中小企業・ 製造業	61.6	△ 2.3 (△ 2.5)	△ 10.5	6.7 (△ 6.0)	15.8	11.2	20.1
中小企業・ 非製造業	5.2	11.3 (△ 0.9)	9.8	12.5 (△ 0.4)	8.5	8.4	8.6

3. 設備投資計画等

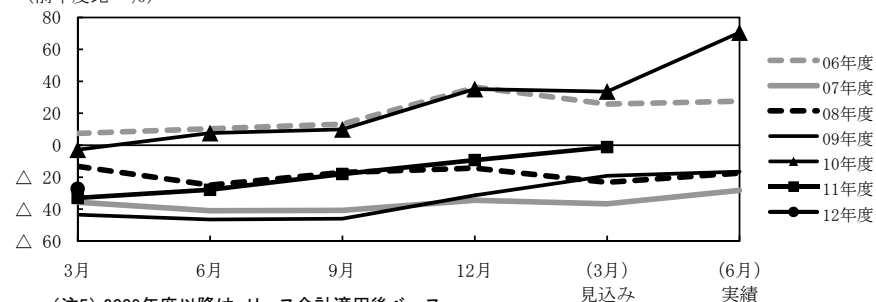
(1) 設備投資額

(前年度比、修正率:%)

	10年度 (実績)	11年度 (計画)	12年度	
			修正率	(計画)
全産業	70.5	△ 1.2	8.9	△ 27.2
製造業	2.6倍	△ 12.7	△ 3.4	△ 23.5
非製造業	8.3	17.8	29.0	△ 31.7
北海道・全産業	30.0	15.7	1.6	△ 10.1
全国・全産業	△ 1.9	0.8	0.8	△ 1.3
うち中小企業	2.0	△ 8.5	4.4	△ 12.9

▽ 設備投資計画(全産業)の足取り

(前年度比・%)



(注5) 2009年度以降は、リース会計適用後ベース。

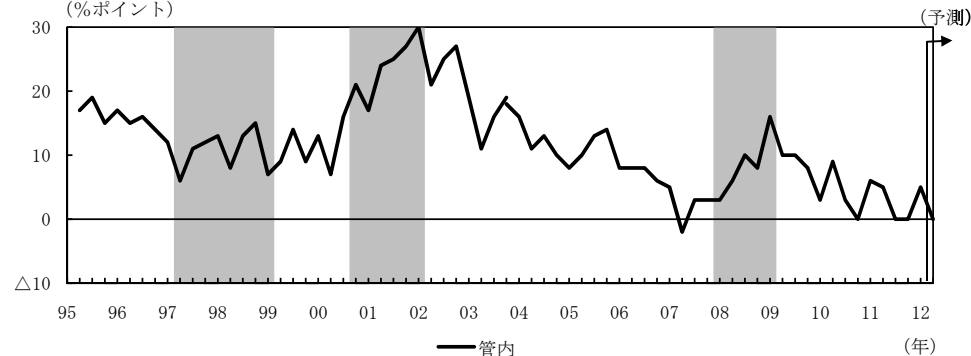
(2) 生産・営業用設備判断D.I.(製造業)

(「過剰」-「不足」、回答社数構成比:%ポイント)

	11/3月	6月	9月	12月	12/3月	6月予測
管内	6	5	0	0	(△ 0)	5
北海道	7	7	4	0	(△ 2)	5
全国	12	13	10	10	(△ 10)	11
うち中小企業	13	15	11	10	(△ 10)	12

▽ 生産・営業用設備判断D.I.(製造業)の推移

(%ポイント)

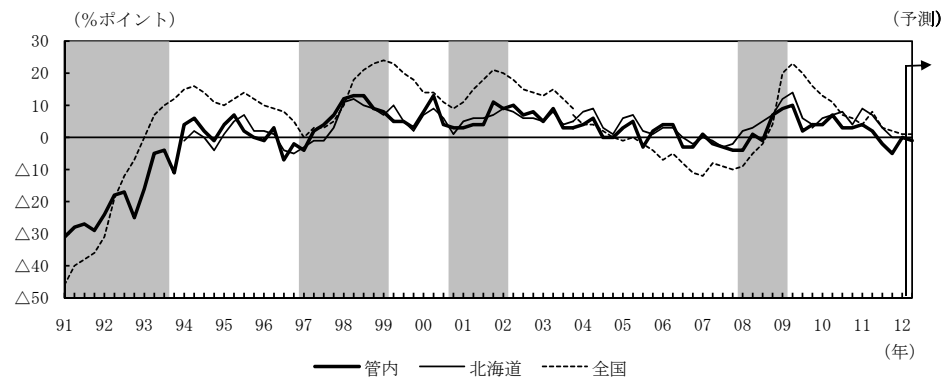


4. 雇用

(1) 雇用人員判断D.I. (「過剰」-「不足」、回答社数構成比:%ポイント)

	11/3月	6月	9月	12月	12/3月	6月予測
全産業	4	2	△ 2	△ 5	(△ 1)	0 △ 1
製造業	△ 3	3	0	3	(△ 2)	0 3
非製造業	8	2	△ 2	△ 9	(△ 1)	0 △ 2
北海道・全産業	9	7	3	0	(3)	0 △ 1
全国・全産業	4	8	3	2	(2)	1 1
うち中小企業	5	9	3	1	(2)	0 1

▽ 雇用人員判断D.I.(全産業)の推移



(2) 雇用者数 (前年同期比:%)

	11/3月末	6月末	9月末	12月末
全産業	0.7	0.5	△ 1.2	△ 1.8
製造業	0.9	0.1	△ 0.7	1.0
非製造業	0.6	0.7	△ 1.5	△ 3.3
北海道・全産業	1.5	3.4	5.2	5.0
全国・全産業	△ 0.8	0.0	0.1	0.8
うち中小企業	△ 0.6	△ 0.6	△ 0.7	△ 0.6

5. 企業金融

(1) 資金繰り判断D.I. (「楽である」-「苦しい」、回答社数構成比:%ポイント)

	11/3月	6月	9月	12月	12/3月	6月予測
全産業	△ 5	△ 3	△ 2	1	---- △ 3	----
製造業	3	3	6	8	---- 5	----
非製造業	△ 8	△ 5	△ 4	△ 1	---- △ 5	----
北海道・全産業	△ 4	△ 7	△ 6	△ 4	---- △ 3	----
全国・全産業	2	1	2	2	---- 2	----
うち中小企業	△ 8	△ 9	△ 7	△ 6	---- △ 6	----

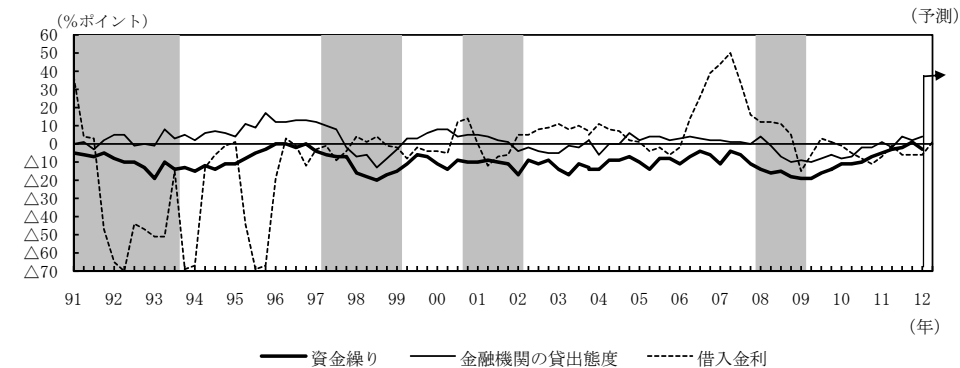
(2) 金融機関の貸出態度判断D.I. (「緩い」-「厳しい」、回答社数構成比:%ポイント)

	11/3月	6月	9月	12月	12/3月	6月予測
全産業	1	△ 2	4	2	---- 4	----
製造業	6	6	9	9	---- 9	----
非製造業	0	△ 4	2	△ 1	---- 2	----
北海道・全産業	3	3	6	6	---- 6	----
全国・全産業	5	6	7	7	---- 7	----
うち中小企業	0	0	1	2	---- 2	----

(3) 借入金利水準判断D.I. (「上昇」-「低下」、回答社数構成比:%ポイント)

	11/3月	6月	9月	12月	12/3月	6月予測
全産業	△ 7	△ 1	△ 6	△ 6	(0) △ 6	1
製造業	△ 11	△ 3	△ 8	△ 8	(△ 6) △ 17	△ 6
非製造業	△ 6	△ 1	△ 4	△ 4	(3) △ 3	4
北海道・全産業	△ 3	△ 3	△ 6	△ 7	(1) △ 5	1
全国・全産業	△ 3	△ 4	△ 5	△ 5	(1) △ 4	2
うち中小企業	△ 3	△ 3	△ 5	△ 6	(1) △ 5	3

▽ 企業金融関連判断D.I.(全産業)の推移



6. 需給・在庫・価格

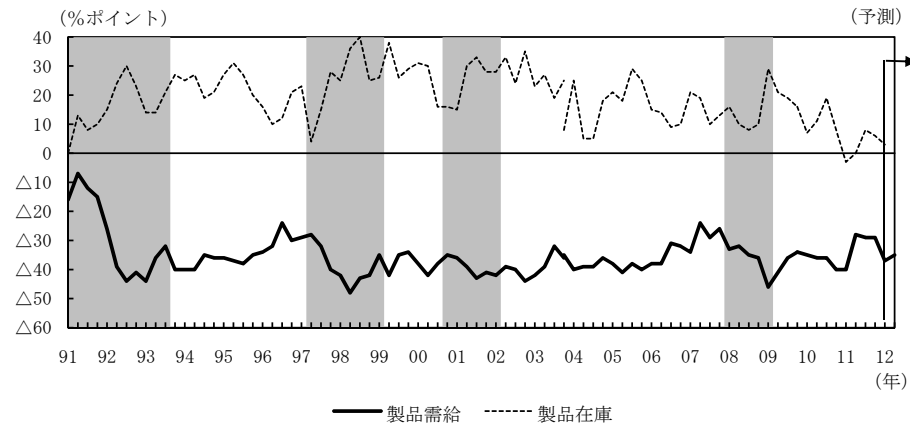
(1) 製商品・サービス需給判断D.I. (「需要超」-「供給超」、回答社数構成比:%ポイント)

	11/3月	6月	9月	12月	12/3月	6月予測
全産業	△ 40	△ 28	△ 29	△ 29	(△ 31) △ 37	△ 35
製造業	△ 14	△ 5	△ 11	△ 13	(△ 14) △ 22	△ 25
非製造業	△ 51	△ 37	△ 36	△ 34	(△ 37) △ 42	△ 39
北海道・全産業	△ 37	△ 30	△ 29	△ 28	(△ 29) △ 30	△ 29
全 中小企業・製造業	△ 31	△ 29	△ 27	△ 29	(△ 31) △ 30	△ 32
国 中小企業・非製造業	△ 37	△ 33	△ 35	△ 33	(△ 35) △ 31	△ 33

(2) 製商品在庫水準判断D.I.(製造業) (「過大」-「不足」、回答社数構成比:%ポイント)

	11/3月	6月	9月	12月	12/3月	6月予測
管内	△ 3	0	8	6	----	3
北海道	2	1	7	7	----	4
全国・中小企業	11	15	16	16	----	16

▽ 製商品・サービス需給判断D.I.(全産業)、製商品在庫水準判断D.I.(製造業)の推移



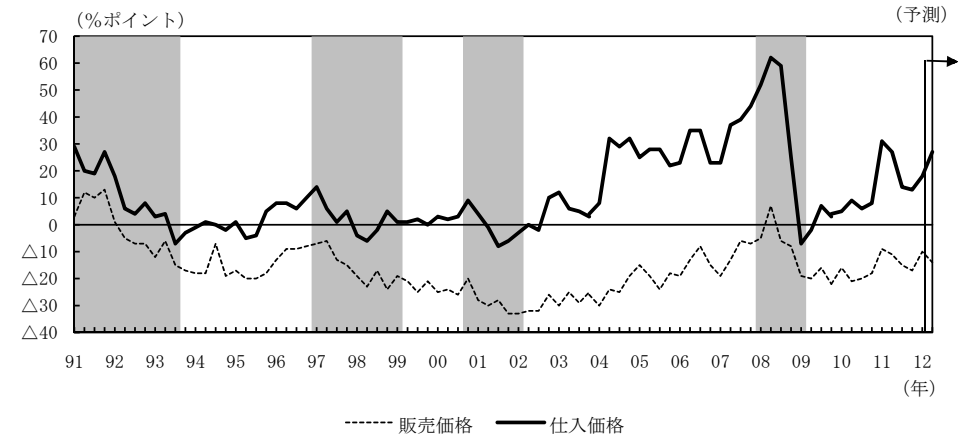
(3) 販売価格判断D.I. (「上昇」-「下落」、回答社数構成比:%ポイント)

	11/3月	6月	9月	12月	12/3月	6月予測
全産業	△ 9	△ 11	△ 15	△ 17	(△ 18) △ 10	△ 14
製造業	9	11	△ 5	3	(0) △ 9	△ 11
非製造業	△ 16	△ 19	△ 20	△ 25	(△ 25) △ 11	△ 15
北海道・全産業	△ 14	△ 14	△ 16	△ 14	(△ 15) △ 10	△ 13
全 中小企業・製造業	△ 17	△ 15	△ 15	△ 17	(△ 21) △ 18	△ 20
国 中小企業・非製造業	△ 23	△ 24	△ 22	△ 21	(△ 22) △ 19	△ 20

(4) 仕入価格判断D.I. (「上昇」-「下落」、回答社数構成比:%ポイント)

	11/3月	6月	9月	12月	12/3月	6月予測
全産業	31	27	14	13	(20) 18	27
製造業	43	35	19	14	(21) 22	27
非製造業	26	24	12	13	(19) 17	27
北海道・全産業	26	24	20	17	(22) 19	25
全 中小企業・製造業	33	33	29	20	(25) 24	32
国 中小企業・非製造業	17	18	12	12	(16) 18	20

▽ 価格判断D.I.(全産業)の推移



以上

お問い合わせ先

日本銀行釧路支店 総務課 (TEL 0154-41-3171)

ホームページアドレス: <http://www3.boj.or.jp/kushiro/>