

道東地域の企業短期経済観測調査(2012年6月)結果

2012年7月2日
日本銀行釧路支店

調査対象企業数 (社、%)

| | 対象企業 | 回答企業 | 回答率 |
|------|------|------|-------|
| 全産業 | 129 | 129 | 100.0 |
| 製造業 | 37 | 37 | 100.0 |
| 非製造業 | 92 | 92 | 100.0 |

| 回答期間 |
|------------------|
| 2012年5月29日～6月29日 |

1. 業況判断

(1) 業況判断D.I.(全産業)

(「良い」-「悪い」、回答社数構成比:%ポイント)

| | 2011/6月 | 9月 | 12月 | 2012/3月 | 6月 | 9月予測 |
|--------|---------|------|------|---------|-------------|------|
| 管内 | △ 24 | △ 14 | △ 8 | △ 12 | (△ 21) △ 9 | △ 11 |
| 北海道 | △ 24 | △ 16 | △ 13 | △ 13 | (△ 16) △ 6 | △ 13 |
| 全国 | △ 18 | △ 9 | △ 7 | △ 6 | (△ 9) △ 4 | △ 8 |
| うち中小企業 | △ 24 | △ 16 | △ 12 | △ 10 | (△ 16) △ 10 | △ 15 |

(注1)()内は前回調査(2012/3月調査)時予測。以下、すべての判断項目について同じ。

(2) 業種別動向

(「良い」-「悪い」、回答社数構成比:%ポイント)

| | 2011/6月 | 9月 | 12月 | 2012/3月 | 6月 | 9月予測 |
|--------------|---------|------|------|---------|-------------|------|
| 全産業 | △ 24 | △ 14 | △ 8 | △ 12 | (△ 21) △ 9 | △ 11 |
| 製造業 | △ 11 | △ 17 | △ 11 | △ 16 | (△ 13) △ 2 | △ 14 |
| 食料品 | △ 7 | △ 7 | 14 | △ 7 | (△ 29) 0 | △ 21 |
| 水産加工 | △ 14 | △ 14 | 0 | △ 15 | (△ 43) △ 14 | △ 29 |
| 木材・木製品 | 0 | △ 40 | △ 40 | △ 40 | (△ 40) △ 20 | △ 20 |
| 紙・パルプ | 0 | 0 | 0 | 0 | (0) 0 | 0 |
| 窯業・土石 | △ 50 | △ 50 | △ 50 | △ 50 | (△ 25) △ 50 | △ 50 |
| 機械 | 0 | 0 | △ 10 | 0 | (30) 30 | 20 |
| 非製造業 | △ 29 | △ 12 | △ 7 | △ 10 | (△ 24) △ 10 | △ 9 |
| 建設 | △ 20 | 0 | 15 | 0 | (△ 26) △ 21 | △ 10 |
| 不動産・物品賃貸 | 25 | 25 | 0 | 0 | (0) 0 | △ 25 |
| 卸売 | △ 21 | △ 6 | △ 10 | △ 21 | (△ 37) △ 6 | △ 11 |
| 小売 | △ 26 | △ 6 | △ 5 | △ 5 | (△ 15) △ 10 | △ 21 |
| 運輸・郵便 | △ 33 | △ 33 | △ 40 | △ 40 | (△ 30) △ 22 | 0 |
| 情報通信 | △ 40 | △ 40 | 0 | 0 | (△ 20) 0 | 0 |
| 対事業所・対個人サービス | △ 40 | △ 20 | 0 | △ 20 | (△ 40) 0 | 0 |
| 宿泊・飲食サービス | △ 91 | △ 60 | △ 56 | △ 20 | (△ 20) △ 33 | △ 11 |
| ホテル・旅館 | △ 90 | △ 56 | △ 50 | △ 11 | (△ 11) △ 25 | 0 |

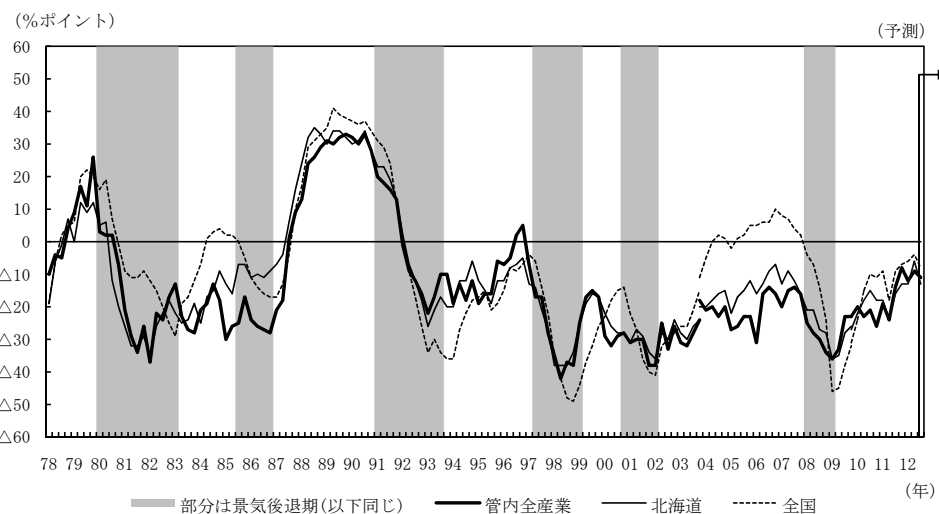
▽ 業況判断の選択肢別社数構成比

(%, %ポイント)

| | 2012/3月調査 | 6月調査 | |
|------------|-----------|------|------|
| | 最近 | 最近 | 先行き |
| 製造業 | △ 16 | △ 2 | △ 14 |
| 1. 良い | 8 | 14 | 5 |
| 2. さほど良くない | 68 | 70 | 76 |
| 3. 悪い | 24 | 16 | 19 |
| 非製造業 | △ 10 | △ 10 | △ 9 |
| 1. 良い | 12 | 8 | 7 |
| 2. さほど良くない | 66 | 74 | 77 |
| 3. 悪い | 22 | 18 | 16 |

(注2)業況判断は、「良い」(回答社数構成比)-「悪い」(回答社数構成比)。

▽ 業況判断D.I.(全産業)の推移



2. 売上・収益計画

(1) 売上高

(前年度<前年同期>比:%)

| | 2010年度 (実績) | | 2011年度 (実績) | | 2012年度 (計画) | | 上期 (実績) | 下期 (実績) | 2012年度 (計画) | 上期 (計画) | 下期 (計画) |
|----------------|----------------|------------|----------------|------------|----------------|------------|------------|------------|----------------|------------|------------|
| | 上期 (実績) | 下期 (実績) | 上期 (実績) | 下期 (実績) | 上期 (計画) | 下期 (計画) | | | | | |
| 全産業 | 1.4 | 2.4 | 2.7 | 2.0 | △ 1.3 | △ 0.5 | △ 2.1 | | | | |
| | (0.8) | (1.5) | (0.3) | (1.1) | (△ 0.4) | | | | | | |
| 製造業 | 6.5 | 2.3 | 3.2 | 1.4 | △ 1.3 | 0.0 | △ 2.5 | | | | |
| | (0.5) | (1.1) | (△ 1.5) | (△ 0.1) | (△ 2.8) | | | | | | |
| 非製造業 | △ 3.3 | 2.5 | 2.2 | 2.7 | △ 1.4 | △ 1.1 | △ 1.6 | | | | |
| | (1.0) | (1.9) | (2.3) | (2.3) | (2.2) | | | | | | |
| 北海道・全産業 | △ 0.9 | 5.7 | — | — | 2.4 | 3.3 | 1.5 | | | | |
| | (△ 0.2) | (1.0) | (1.0) | (1.0) | | | | | | | |
| 全国・全産業 | 4.5 | 2.2 | 0.2 | 4.0 | 2.4 | 3.4 | 1.4 | | | | |
| | (0.6) | (1.0) | (1.6) | (1.8) | (1.3) | | | | | | |
| うち中小企業・ 製造業 | 5.5 | 1.2 | △ 0.1 | 2.5 | 0.5 | 1.1 | 0.0 | | | | |
| | (0.7) | (1.2) | (0.4) | (0.1) | (0.6) | | | | | | |
| 中小企業・ 非製造業 | 0.7 | 1.6 | △ 0.9 | 3.9 | △ 0.2 | 1.7 | △ 1.9 | | | | |
| | (1.1) | (2.0) | (0.7) | (0.6) | (0.8) | | | | | | |

(注3) ()内は、前回調査(2012/3月調査)比修正率: %。経常利益についても同じ。

(注4) 北海道・全産業は除く電気・ガス。以下、経常利益、設備投資額についても同じ。

(2) 経常利益

(前年度<前年同期>比:%)

| | 2010年度 (実績) | | 2011年度 (実績) | | 2012年度 (計画) | | 上期 (実績) | 下期 (実績) | 2012年度 (計画) | 上期 (計画) | 下期 (計画) |
|----------------|----------------|------------|----------------|------------|----------------|------------|------------|------------|----------------|------------|------------|
| | 上期 (実績) | 下期 (実績) | 上期 (実績) | 下期 (実績) | 上期 (計画) | 下期 (計画) | | | | | |
| 全産業 | 7.0 | 13.9 | 26.1 | 9.2 | △ 9.9 | 8.7 | △ 18.3 | | | | |
| | (△ 0.5) | (△ 0.7) | (△ 17.2) | (△ 5.9) | (△ 22.7) | | | | | | |
| 製造業 | 21.5 | 44.0 | △ 2.9 | 68.7 | △ 28.7 | 32.0 | △ 47.1 | | | | |
| | (△ 4.3) | (△ 5.5) | (△ 38.2) | (△ 19.8) | (△ 47.4) | | | | | | |
| 非製造業 | 0.3 | △ 2.9 | 49.2 | △ 19.7 | 5.7 | △ 3.4 | 11.1 | | | | |
| | (2.8) | (4.7) | (2.4) | (7.2) | (0.1) | | | | | | |
| 北海道・全産業 | 9.5 | 8.4 | — | — | 0.6 | 1.0 | 0.2 | | | | |
| | (5.6) | (3.2) | (2.0) | (7.5) | | | | | | | |
| 全国・全産業 | 38.3 | △ 3.2 | △ 4.4 | △ 2.0 | 3.4 | △ 5.5 | 12.0 | | | | |
| | (6.9) | (13.9) | (8.3) | (3.3) | (12.7) | | | | | | |
| うち中小企業・ 製造業 | 61.6 | 1.7 | △ 10.7 | 15.2 | 11.5 | 10.3 | 12.6 | | | | |
| | (4.1) | (8.0) | (0.2) | (△ 1.1) | (1.3) | | | | | | |
| 中小企業・ 非製造業 | 5.2 | 17.5 | 8.6 | 24.7 | 5.7 | 10.9 | 2.0 | | | | |
| | (5.6) | (10.8) | (2.9) | (1.2) | (4.1) | | | | | | |

3. 設備投資計画等

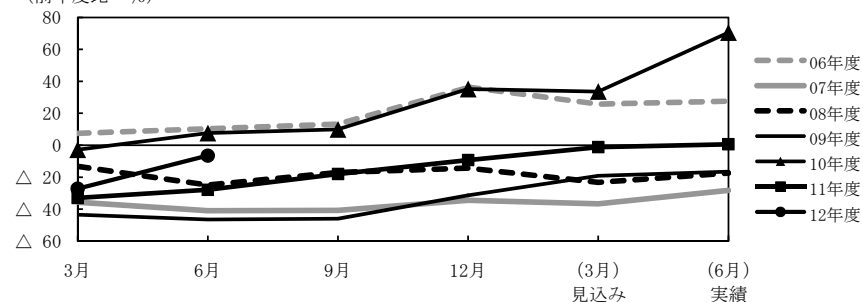
(1) 設備投資額

(前年度比、修正率: %)

| | 2010年度 (実績) | | 2011年度 (実績) | | 2012年度 (計画) | | 上期 (実績) | 下期 (実績) | 2012年度 (計画) | 上期 (計画) | 下期 (計画) |
|---------|----------------|------------|----------------|------------|----------------|-----|------------|------------|----------------|------------|------------|
| | 上期 (実績) | 下期 (実績) | 上期 (実績) | 下期 (実績) | 修正率 | 修正率 | | | | | |
| 全産業 | 70.5 | 0.6 | 1.8 | △ 6.5 | 30.8 | | | | | | |
| | (0.6) | (1.3) | (1.3) | (1.3) | (1.3) | | | | | | |
| 製造業 | 2.6倍 | △ 13.8 | △ 1.3 | 17.4 | 51.5 | | | | | | |
| | (0.5) | (1.1) | (△ 1.5) | (△ 0.1) | (△ 2.8) | | | | | | |
| 非製造業 | 8.3 | 24.4 | 5.6 | △ 33.9 | 2.3 | | | | | | |
| | (1.0) | (1.9) | (2.3) | (2.3) | (2.2) | | | | | | |
| 北海道・全産業 | 30.0 | 12.7 | △ 3.1 | 13.4 | 22.2 | | | | | | |
| | (1.0) | (1.0) | (1.0) | | | | | | | | |
| 全国・全産業 | △ 1.9 | 0.0 | △ 0.8 | 4.0 | 4.5 | | | | | | |
| | (1.0) | (1.0) | (1.0) | | | | | | | | |
| うち中小企業 | 2.0 | △ 2.7 | 6.3 | △ 6.6 | 14.0 | | | | | | |
| | (1.0) | (1.0) | (1.0) | | | | | | | | |

▽ 設備投資計画(全産業)の足取り

(前年度比・%)



(注5) 2009年度以降は、リース会計適用後ベース。

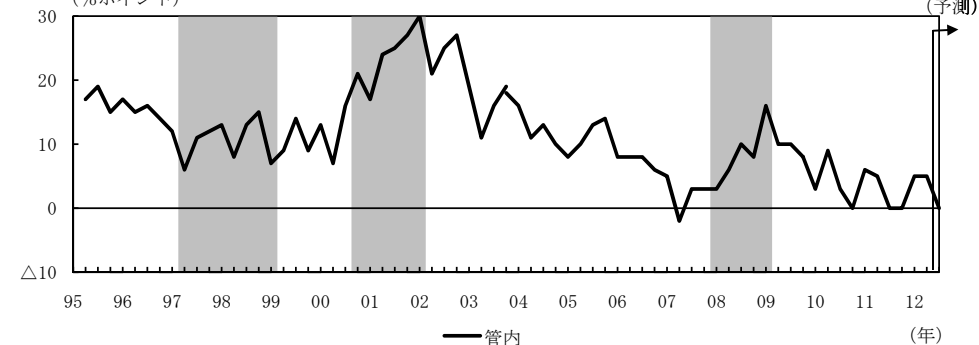
(2) 生産・営業用設備判断D.I.(製造業)

(「過剰」-「不足」、回答社数構成比: %ポイント)

| | 2011/6月 | 9月 | 12月 | 2012/3月 | 6月 | 9月予測 |
|--------|---------|----|-----|---------|-------|------|
| 管内 | 5 | 0 | 0 | 5 | (0) | 5 |
| 北海道 | 7 | 4 | 0 | 5 | (2) | 0 |
| 全国 | 13 | 10 | 10 | 11 | (10) | 11 |
| うち中小企業 | 15 | 11 | 10 | 12 | (10) | 12 |

▽ 生産・営業用設備判断D.I.(製造業)の推移

(%ポイント)

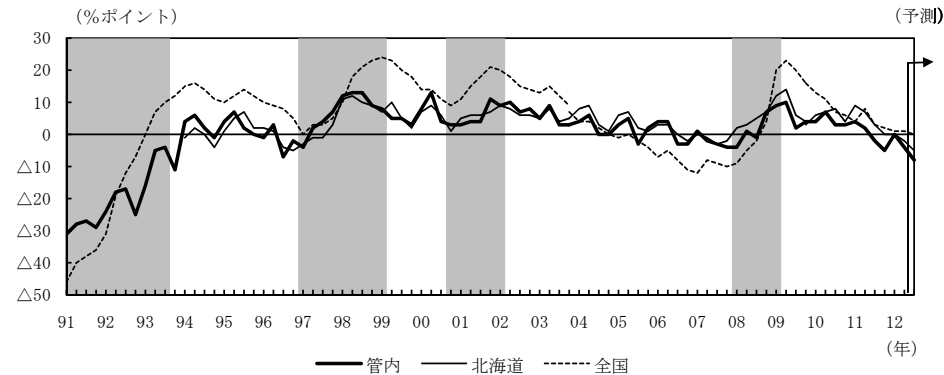


4. 雇用

(1) 雇用人員判断D.I. (「過剰」-「不足」、回答社数構成比:%ポイント)

| | 2011/6月 | 9月 | 12月 | 2012/3月 | 6月 | 9月予測 |
|---------|---------|-----|-----|---------|-----------|-------|
| 全産業 | 2 | △ 2 | △ 5 | 0 | (△ 1) △ 4 | △ 8 |
| 製造業 | 3 | 0 | 3 | 0 | (3) | 0 △ 6 |
| 非製造業 | 2 | △ 2 | △ 9 | 0 | (△ 2) △ 6 | △ 8 |
| 北海道・全産業 | 7 | 3 | 0 | 0 | (△ 1) △ 2 | △ 5 |
| 全国・全産業 | 8 | 3 | 2 | 1 | (1) | 1 0 |
| うち中小企業 | 9 | 3 | 1 | 0 | (1) | 1 △ 1 |

▽ 雇用人員判断D.I.(全産業)の推移



(2) 雇用者数 (前年同期比:%)

| | 2011/6月末 | 9月末 | 12月末 | 2012/3月末 |
|---------|----------|-------|-------|----------|
| 全産業 | 0.5 | △ 1.2 | △ 1.8 | △ 1.9 |
| 製造業 | 0.1 | △ 0.7 | 1.0 | △ 1.5 |
| 非製造業 | 0.7 | △ 1.5 | △ 3.3 | △ 2.1 |
| 北海道・全産業 | 3.4 | 5.2 | 5.0 | 2.5 |
| 全国・全産業 | 0.0 | 0.1 | 0.8 | 1.0 |
| うち中小企業 | △ 0.6 | △ 0.7 | △ 0.6 | △ 0.3 |

(3) 新卒採用計画<6、12月調査のみ> (前年度比:%)

| | 2011年度 (実績) | 2012年度 (計画) | 2013年度 (計画) |
|---------|----------------|----------------|----------------|
| 全産業 | 20.2 | △ 7.3 | △ 9.5 |
| 製造業 | 8.8 | △ 9.4 | △ 9.7 |
| 非製造業 | 29.3 | △ 5.9 | △ 9.4 |
| 北海道・全産業 | 23.8 | 10.9 | △ 2.4 |
| 全国・全産業 | 3.5 | 4.6 | △ 1.4 |
| うち中小企業 | 7.7 | 2.6 | △ 5.5 |

5. 企業金融

(1) 資金繰り判断D.I. (「楽である」-「苦しい」、回答社数構成比:%ポイント)

| | 2011/6月 | 9月 | 12月 | 2012/3月 | 6月 | 9月予測 |
|---------|---------|-----|-----|---------|------|----------|
| 全産業 | △ 3 | △ 2 | 1 | △ 3 | ---- | 0 ---- |
| 製造業 | 3 | 6 | 8 | 5 | ---- | 2 ---- |
| 非製造業 | △ 5 | △ 4 | △ 1 | △ 5 | ---- | △ 1 ---- |
| 北海道・全産業 | △ 7 | △ 6 | △ 4 | △ 3 | ---- | △ 3 ---- |
| 全国・全産業 | 1 | 2 | 2 | 2 | ---- | 4 ---- |
| うち中小企業 | △ 9 | △ 7 | △ 6 | △ 6 | ---- | △ 3 ---- |

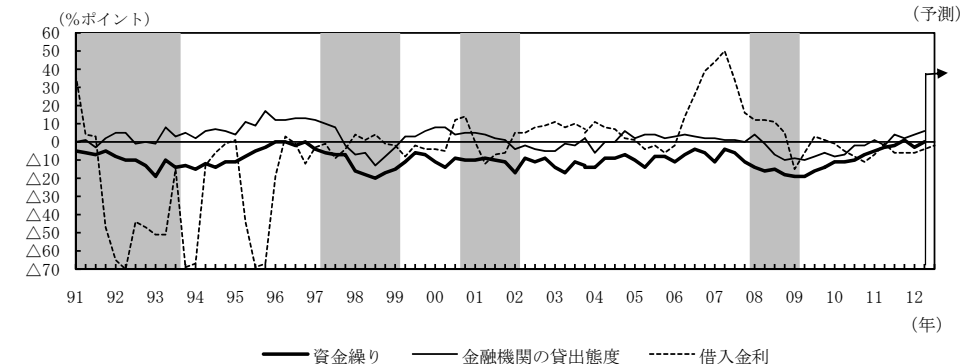
(2) 金融機関の貸出態度判断D.I. (「緩い」-「厳しい」、回答社数構成比:%ポイント)

| | 2011/6月 | 9月 | 12月 | 2012/3月 | 6月 | 9月予測 |
|---------|---------|----|-----|---------|------|---------|
| 全産業 | △ 2 | 4 | 2 | 4 | ---- | 6 ---- |
| 製造業 | 6 | 9 | 9 | 9 | ---- | 12 ---- |
| 非製造業 | △ 4 | 2 | △ 1 | 2 | ---- | 4 ---- |
| 北海道・全産業 | 3 | 6 | 6 | 6 | ---- | 5 ---- |
| 全国・全産業 | 6 | 7 | 7 | 7 | ---- | 9 ---- |
| うち中小企業 | 0 | 1 | 2 | 2 | ---- | 4 ---- |

(3) 借入金利水準判断D.I. (「上昇」-「低下」、回答社数構成比:%ポイント)

| | 2011/6月 | 9月 | 12月 | 2012/3月 | 6月 | 9月予測 |
|---------|---------|-----|-----|---------|------------|------|
| 全産業 | △ 1 | △ 6 | △ 6 | △ 6 | (1) △ 4 | △ 2 |
| 製造業 | △ 3 | △ 8 | △ 8 | △ 17 | (△ 6) △ 11 | △ 6 |
| 非製造業 | △ 1 | △ 4 | △ 4 | △ 3 | (4) | 0 |
| 北海道・全産業 | △ 3 | △ 6 | △ 7 | △ 5 | (1) △ 6 | △ 1 |
| 全国・全産業 | △ 4 | △ 5 | △ 5 | △ 4 | (2) △ 6 | 0 |
| うち中小企業 | △ 3 | △ 5 | △ 6 | △ 5 | (3) △ 6 | 1 |

▽ 企業金融関連判断D.I.(全産業)の推移



6. 需給・在庫・価格

(1) 製商品・サービス需給判断D.I. (「需要超過」-「供給超過」、回答社数構成比:%ポイント)

| | 2011/6月 | 9月 | 12月 | 2012/3月 | 6月 | 9月予測 |
|-------------|---------|------|------|---------|-------------|------|
| 全産業 | △ 28 | △ 29 | △ 29 | △ 37 | (△ 35) △ 34 | △ 28 |
| 製造業 | △ 5 | △ 11 | △ 13 | △ 22 | (△ 25) △ 19 | △ 19 |
| 非製造業 | △ 37 | △ 36 | △ 34 | △ 42 | (△ 39) △ 40 | △ 30 |
| 北海道・全産業 | △ 30 | △ 29 | △ 28 | △ 30 | (△ 29) △ 26 | △ 27 |
| 全 中小企業・製造業 | △ 29 | △ 27 | △ 29 | △ 30 | (△ 32) △ 32 | △ 33 |
| 国 中小企業・非製造業 | △ 33 | △ 35 | △ 33 | △ 31 | (△ 33) △ 32 | △ 32 |

(2) 製商品在庫水準判断D.I.(製造業) (「過大」-「不足」、回答社数構成比:%ポイント)

| | 2011/6月 | 9月 | 12月 | 2012/3月 | 6月 | 9月予測 |
|---------|---------|----|-----|---------|-----|------|
| 管内 | 0 | 8 | 6 | 3 | --- | 17 |
| 北海道 | 1 | 7 | 7 | 4 | --- | 12 |
| 全国・中小企業 | 15 | 16 | 16 | 16 | --- | 17 |

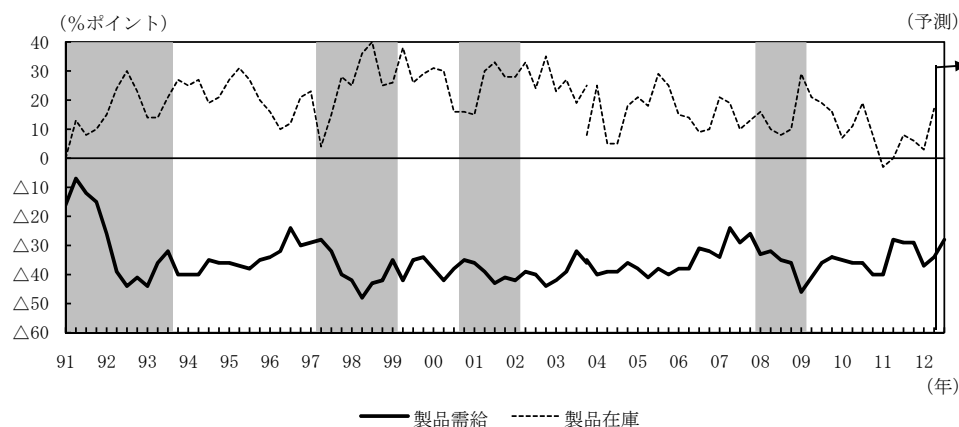
(3) 販売価格判断D.I. (「上昇」-「下落」、回答社数構成比:%ポイント)

| | 2011/6月 | 9月 | 12月 | 2012/3月 | 6月 | 9月予測 |
|-------------|---------|------|------|---------|-------------|------|
| 全産業 | △ 11 | △ 15 | △ 17 | △ 10 | (△ 14) △ 16 | △ 14 |
| 製造業 | 11 | △ 5 | 3 | △ 9 | (△ 11) △ 5 | △ 6 |
| 非製造業 | △ 19 | △ 20 | △ 25 | △ 11 | (△ 15) △ 21 | △ 17 |
| 北海道・全産業 | △ 14 | △ 16 | △ 14 | △ 10 | (△ 13) △ 16 | △ 17 |
| 全 中小企業・製造業 | △ 15 | △ 15 | △ 17 | △ 18 | (△ 20) △ 20 | △ 24 |
| 国 中小企業・非製造業 | △ 24 | △ 22 | △ 21 | △ 19 | (△ 20) △ 22 | △ 23 |

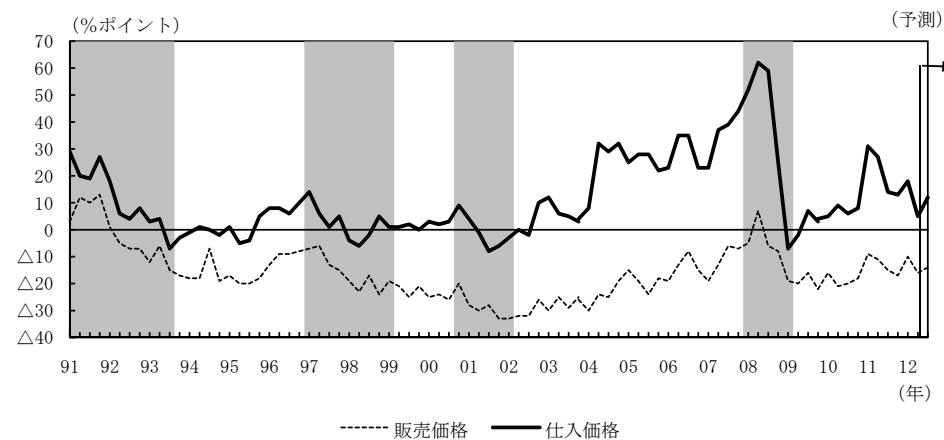
(4) 仕入価格判断D.I. (「上昇」-「下落」、回答社数構成比:%ポイント)

| | 2011/6月 | 9月 | 12月 | 2012/3月 | 6月 | 9月予測 |
|-------------|---------|----|-----|---------|----------|------|
| 全産業 | 27 | 14 | 13 | 18 | (27) 5 | 12 |
| 製造業 | 35 | 19 | 14 | 22 | (27) 0 | 8 |
| 非製造業 | 24 | 12 | 13 | 17 | (27) 7 | 13 |
| 北海道・全産業 | 24 | 20 | 17 | 19 | (25) 12 | 15 |
| 全 中小企業・製造業 | 33 | 29 | 20 | 24 | (32) 16 | 16 |
| 国 中小企業・非製造業 | 18 | 12 | 12 | 18 | (20) 9 | 11 |

▽ 製商品・サービス需給判断D.I.(全産業)、製商品在庫水準判断D.I.(製造業)の推移



▽ 価格判断D.I.(全産業)の推移



以上

お問い合わせ先
 日本銀行釧路支店 総務課 (TEL 0154-41-3171)
 ホームページアドレス: <http://www3.boj.or.jp/kushiro/>