

道東地域の企業短期経済観測調査(2012年12月)結果

2012年12月14日
日本銀行釧路支店

調査対象企業数 (社、%)

	対象企業	回答企業	回答率
全産業	127	127	100.0
製造業	37	37	100.0
非製造業	90	90	100.0

回答期間
2012年11月13日～12月13日

1. 業況判断

(1) 業況判断D.I.(全産業) (「良い」-「悪い」、回答社数構成比:%ポイント)

	2011/12月	2012/3月	6月	9月	12月	2013/3月予測
管内	△ 8	△ 12	△ 9	△ 3 (△ 7)	△ 1	△ 20
北海道	△ 13	△ 13	△ 6	△ 3 (△ 8)	△ 3	△ 13
全国	△ 7	△ 6	△ 4	△ 6 (△ 10)	△ 9	△ 15
うち中小企業	△ 12	△ 10	△ 10	△ 11 (△ 15)	△ 14	△ 22

(注1) ()内は前回調査(2012/9月調査)時予測。以下、すべての判断項目について同じ。

(2) 業種別動向 (「良い」-「悪い」、回答社数構成比:%ポイント)

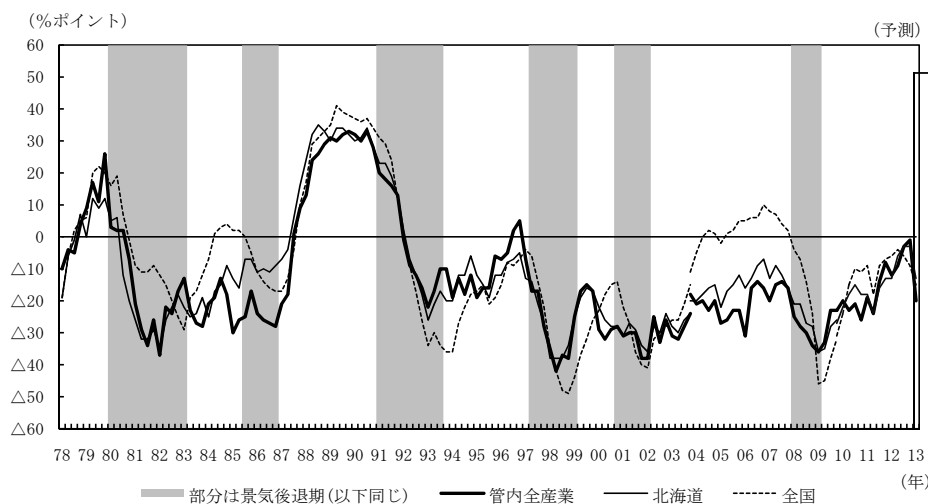
	2011/12月	2012/3月	6月	9月	12月	2013/3月予測
全産業	△ 8	△ 12	△ 9	△ 3 (△ 7)	△ 1	△ 20
製造業	△ 11	△ 16	△ 2	△ 8 (△ 5)	△ 3	△ 17
食料品	14	△ 7	0	△ 14 (0)	15	△ 7
水産加工	0	△ 15	△ 14	△ 29 (0)	15	△ 29
木材・木製品	△ 40	△ 40	△ 20	0 (△ 20)	△ 20	△ 60
紙・パルプ	0	0	0	0 (0)	0	△ 33
窯業・土石	△ 50	△ 50	△ 50	△ 50 (△ 25)	△ 25	0
機械	△ 10	0	30	20 (10)	0	0
非製造業	△ 7	△ 10	△ 10	0 (△ 8)	0	△ 21
建設	15	0	△ 21	0 (△ 15)	0	△ 26
不動産・物品賃貸	0	0	0	0 (△ 25)	25	25
卸売	△ 10	△ 21	△ 6	△ 11 (△ 11)	△ 11	△ 27
小売	△ 5	△ 5	△ 10	△ 5 (△ 10)	△ 10	△ 48
運輸・郵便	△ 40	△ 40	△ 22	△ 11 (0)	11	0
情報通信	0	0	0	0 (0)	20	0
対事業所・对个人サービス	0	△ 20	0	0 (0)	0	0
宿泊・飲食サービス	△ 56	△ 20	△ 33	33 (△ 11)	0	△ 22
ホテル・旅館	△ 50	△ 11	△ 25	38 (0)	0	△ 25

▽ 業況判断の選択肢別社数構成比 (%、%ポイント)

	2012/9月調査	12月調査	
	最近	最近	先行き
製造業	△ 8	△ 3	△ 17
1. 良い	14	16	5
2. さほど良くない	64	65	73
3. 悪い	22	19	22
非製造業	0	0	△ 21
1. 良い	13	14	7
2. さほど良くない	74	72	65
3. 悪い	13	14	28

(注2) 業況判断は、「良い」(回答社数構成比)-「悪い」(回答社数構成比)。

▽ 業況判断D.I.(全産業)の推移



2. 売上・収益計画

(1) 売上高

(前年度<前年同期>比:%)

	2010年度 (実績)	2011年度 (実績)	2012年度 (計画)	前年度	
				上期 (実績)	下期 (計画)
全産業	1.4	2.4	△ 0.3 (0.7)	1.6 (1.4)	2.2 (0.1)
製造業	6.5	2.3	△ 2.7 (△ 0.1)	1.6 (0.5)	3.7 (△ 0.6)
非製造業	△ 3.3	2.5	2.2 (1.6)	5.2 (2.3)	△ 0.5 (0.8)
北海道・全産業	△ 0.9	5.7	2.1 (△ 0.6)	3.1 (△ 0.6)	1.3 (△ 0.6)
全国・全産業	4.5	2.2	1.0 (△ 0.7)	1.9 (△ 0.8)	0.1 (△ 0.6)
うち中小企業・ 製造業	5.5	1.2	△ 0.8 (△ 0.6)	0.8 (0.1)	2.3 (△ 1.3)
中小企業・ 非製造業	0.7	1.6	0.7 (0.3)	2.7 (0.4)	△ 1.2 (0.3)

(注3) ()内は、前回調査(2012/9月調査)比修正率: %。経常利益についても同じ。

(注4) 北海道・全産業は除く電気・ガス。以下、経常利益、設備投資額についても同じ。

(2) 経常利益

(前年度<前年同期>比:%)

	2010年度 (実績)	2011年度 (実績)	2012年度 (計画)	前年度	
				上期 (実績)	下期 (計画)
全産業	7.0	13.9	△ 3.9 (5.2)	25.5 (7.3)	△ 16.8 (3.8)
製造業	21.5	44.0	△ 9.0 (23.5)	97.5 (39.2)	△ 41.4 (10.6)
非製造業	0.3	△ 2.9	0.2 (△ 5.1)	△ 11.5 (△ 15.1)	7.0 (0.5)
北海道・全産業	9.5	8.4	△ 0.7 (△ 0.2)	1.5 (5.7)	△ 2.8 (△ 5.4)
全国・全産業	38.3	△ 3.2	△ 1.1 (△ 1.9)	△ 3.0 (5.9)	0.7 (△ 8.2)
うち中小企業・ 製造業	61.6	1.7	0.4 (△ 5.8)	7.3 (△ 1.2)	△ 5.5 (△ 9.8)
中小企業・ 非製造業	5.2	17.5	3.4 (△ 0.9)	12.6 (0.9)	△ 3.1 (△ 2.4)

3. 設備投資計画等

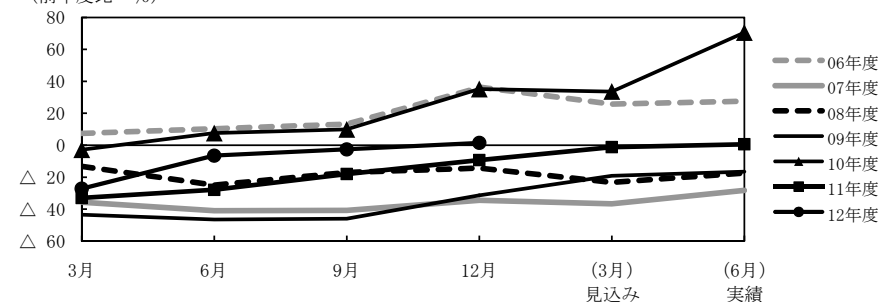
(1) 設備投資額

(前年度比、修正率:%)

	2011年度 (実績)	2012年度	
		(計画)	修正率
全産業	0.6	1.5	4.1
製造業	△ 13.8	16.3	△ 6.0
非製造業	24.4	△ 15.5	25.5
北海道・全産業	12.7	15.2	0.8
全国・全産業	0.0	7.1	1.3
うち中小企業	△ 2.7	6.2	6.1

▽ 設備投資計画(全産業)の足取り

(前年度比・%)



(注5) 2009年度以降は、リース会計適用後ベース。

(2) 生産・営業用設備判断D.I.(製造業)

(「過剰」-「不足」、回答社数構成比: %ポイント)

	2011/12月	2012/3月	6月	9月	12月	2013/3月予測
管内	0	5	5	3	(3)	6
北海道	0	5	0	1	(1)	8
全国	10	11	11	12	(11)	14
うち中小企業	10	12	12	12	(12)	15

▽ 生産・営業用設備判断D.I.(製造業)の推移



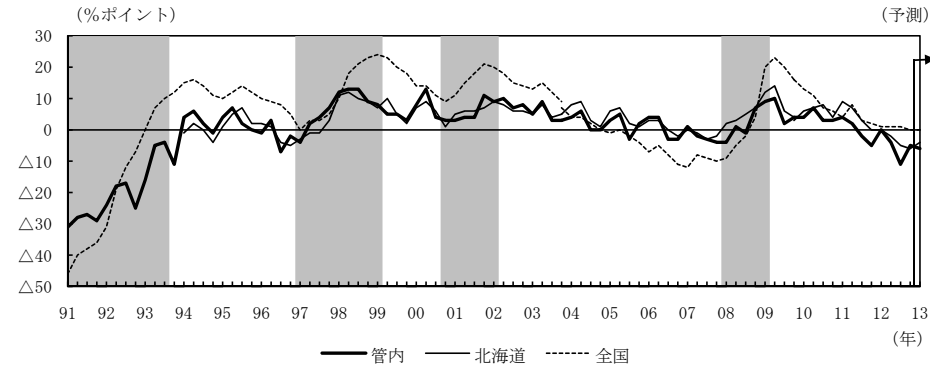
4. 雇用

(1) 雇用人員判断D.I.

(「過剰」-「不足」、回答社数構成比:%ポイント)

	2011/12月	2012/3月	6月	9月	12月	2013/3月予測
全産業	△ 5	0	△ 4	△ 11	(△ 7) △ 5	△ 6
製造業	3	0	0	△ 6	(△ 11)	0
非製造業	△ 9	0	△ 6	△ 13	(△ 5) △ 7	△ 6
北海道・全産業	0	0	△ 2	△ 5	(△ 5) △ 6	△ 4
全国・全産業	2	1	1	1	(0)	0
うち中小企業	1	0	1	0	(0)	0

▽ 雇用人員判断D.I.(全産業)の推移



(2) 雇用者数

(前年同期比:%)

	2011/12月末	2012/3月末	6月末	9月末
全産業	△ 1.8	△ 1.9	△ 1.8	△ 0.9
製造業	1.0	△ 1.5	△ 0.9	△ 3.7
非製造業	△ 3.3	△ 2.1	△ 2.2	0.7
北海道・全産業	5.0	2.5	1.5	0.8
全国・全産業	0.8	1.0	1.0	1.1
うち中小企業	△ 0.6	△ 0.3	0.3	0.4

(3) 新卒採用状況(6.12月調査のみ)

(前年度比:%)

	2011年度 (実績)	2012年度 (計画)	2013年度 (計画)
全産業	20.2	△ 5.7	△ 2.6
製造業	8.8	△ 9.4	8.3
非製造業	29.3	△ 3.3	△ 9.4
北海道・全産業	23.8	11.0	△ 3.4
全国・全産業	3.5	6.1	2.6
うち中小企業	7.7	2.4	4.5

5. 企業金融

(1) 資金繰り判断D.I.

(「楽である」-「苦しい」、回答社数構成比:%ポイント)

	2011/12月	2012/3月	6月	9月	12月	2013/3月予測
全産業	1	△ 3	0	6	---	1
製造業	8	5	2	0	---	6
非製造業	△ 1	△ 5	△ 1	8	---	△ 1
北海道・全産業	△ 4	△ 3	△ 3	1	---	0
全国・全産業	2	2	4	4	---	4
うち中小企業	△ 6	△ 6	△ 3	△ 4	---	△ 5

(2) 金融機関の貸出態度判断D.I.

(「緩い」-「厳しい」、回答社数構成比:%ポイント)

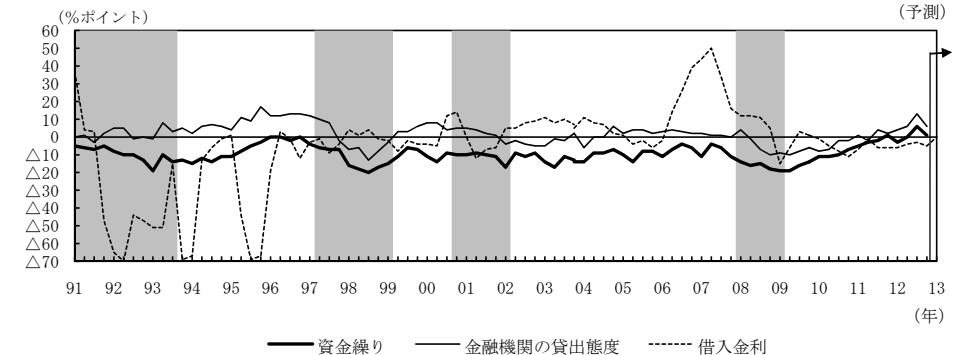
	2011/12月	2012/3月	6月	9月	12月	2013/3月予測
全産業	2	4	6	13	---	6
製造業	9	9	12	17	---	11
非製造業	△ 1	2	4	11	---	4
北海道・全産業	6	6	5	9	---	8
全国・全産業	7	7	9	9	---	9
うち中小企業	2	2	4	4	---	3

(3) 借入金利水準判断D.I.

(「上昇」-「低下」、回答社数構成比:%ポイント)

	2011/12月	2012/3月	6月	9月	12月	2013/3月予測
全産業	△ 6	△ 6	△ 4	△ 3	(3) △ 5	0
製造業	△ 8	△ 17	△ 11	△ 8	(0) △ 8	△ 3
非製造業	△ 4	△ 3	0	△ 1	(3) △ 4	1
北海道・全産業	△ 7	△ 5	△ 6	△ 6	(0) △ 7	0
全国・全産業	△ 5	△ 4	△ 6	△ 6	(0) △ 7	△ 1
うち中小企業	△ 6	△ 5	△ 6	△ 6	(1) △ 6	0

▽ 企業金融関連判断D.I.(全産業)の推移



6. 需給・在庫・価格

(1) 製商品・サービス需給判断D.I. (「需要超過」-「供給超過」、回答社数構成比:%ポイント)

	2011/12月	2012/3月	6月	9月	12月	2013/3月予測
全産業	△ 29	△ 37	△ 34	△ 27	(△ 27) △ 29	△ 32
製造業	△ 13	△ 22	△ 19	△ 16	(△ 19) △ 16	△ 16
非製造業	△ 34	△ 42	△ 40	△ 32	(△ 30) △ 34	△ 39
北海道・全産業	△ 28	△ 30	△ 26	△ 25	(△ 26) △ 28	△ 29
全 中小企業・製造業	△ 29	△ 30	△ 32	△ 33	(△ 35) △ 38	△ 39
国 中小企業・非製造業	△ 33	△ 31	△ 32	△ 32	(△ 34) △ 32	△ 35

(2) 製商品在庫水準判断D.I.(製造業) (「過大」-「不足」、回答社数構成比:%ポイント)

	2011/12月	2012/3月	6月	9月	12月	2013/3月予測
管内	6	3	17	8	---	11
北海道	7	4	12	8	---	6
全国・中小企業	16	16	17	18	---	18

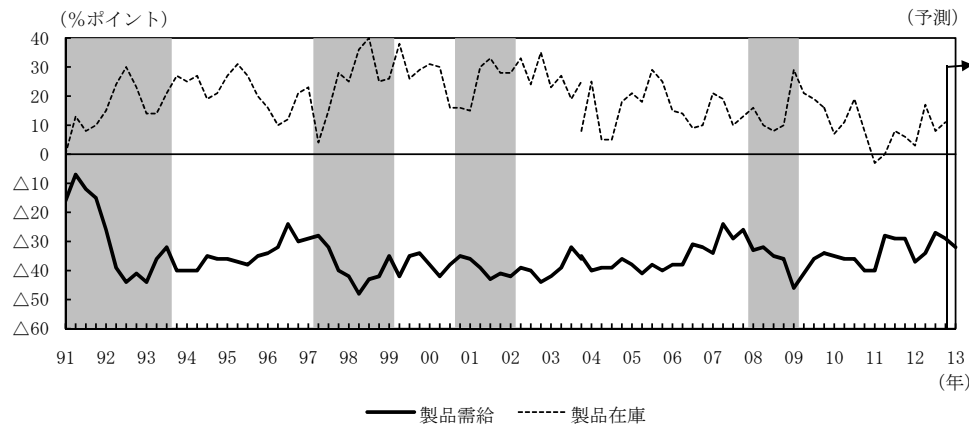
(3) 販売価格判断D.I. (「上昇」-「下落」、回答社数構成比:%ポイント)

	2011/12月	2012/3月	6月	9月	12月	2013/3月予測
全産業	△ 17	△ 10	△ 16	△ 4	(△ 10) △ 12	△ 11
製造業	3	△ 9	△ 5	3	(△ 6) 3	△ 5
非製造業	△ 25	△ 11	△ 21	△ 7	(△ 12) △ 18	△ 14
北海道・全産業	△ 14	△ 10	△ 16	△ 13	(△ 13) △ 13	△ 14
全 中小企業・製造業	△ 17	△ 18	△ 20	△ 21	(△ 25) △ 22	△ 25
国 中小企業・非製造業	△ 21	△ 19	△ 22	△ 18	(△ 19) △ 20	△ 21

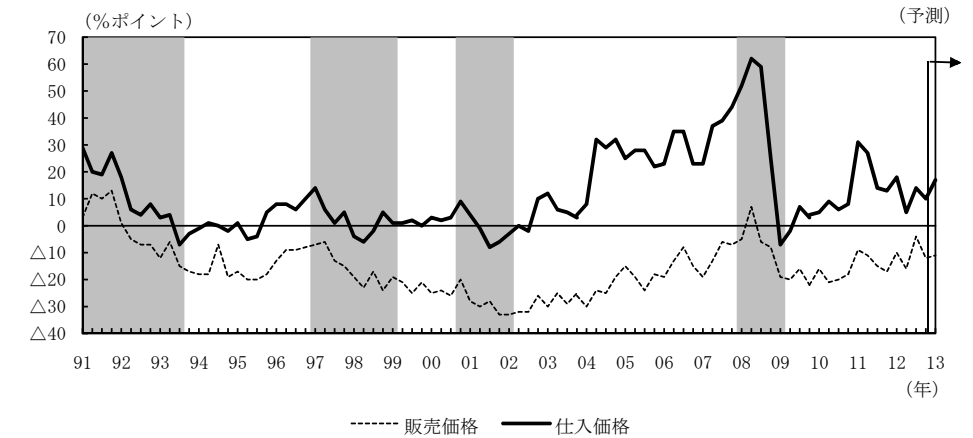
(4) 仕入価格判断D.I. (「上昇」-「下落」、回答社数構成比:%ポイント)

	2011/12月	2012/3月	6月	9月	12月	2013/3月予測
全産業	13	18	5	14	(22) 10	17
製造業	14	22	0	11	(17) 9	16
非製造業	13	17	7	15	(25) 10	19
北海道・全産業	17	19	12	15	(23) 12	17
全 中小企業・製造業	20	24	16	11	(16) 8	15
国 中小企業・非製造業	12	18	9	10	(15) 9	13

▽ 製商品・サービス需給判断D.I.(全産業)、製商品在庫水準判断D.I.(製造業)の推移



▽ 価格判断D.I.(全産業)の推移



以上

お問い合わせ先

日本銀行釧路支店 総務課 (TEL 0154-41-3171)

ホームページアドレス: <http://www3.boj.or.jp/kushiro/>