

# 道東地域の企業短期経済観測調査(2013年3月)結果

2013年4月1日  
日本銀行釧路支店

調査対象企業数 (社、%)

	対象企業	回答企業	回答率
全産業	126	126	100.0
製造業	37	37	100.0
非製造業	89	89	100.0

回答期間
2013年2月25日～3月29日

## 1. 業況判断

(1) 業況判断D.I.(全産業) (「良い」-「悪い」、回答社数構成比:%ポイント)

	2012/3月	6月	9月	12月	2013/3月	6月予測
管内	△ 12	△ 9	△ 3	△ 1	(△ 20) △ 2	3
北海道	△ 13	△ 6	△ 3	△ 3	(△ 13) △ 5	△ 1
全国	△ 6	△ 4	△ 6	△ 9	(△ 15) △ 8	△ 5
うち中小企業	△ 10	△ 10	△ 11	△ 14	(△ 22) △ 12	△ 11

(注1) ( )内は前回調査(2012/12月調査)時予測。以下、すべての判断項目について同じ。

(2) 業種別動向 (「良い」-「悪い」、回答社数構成比:%ポイント)

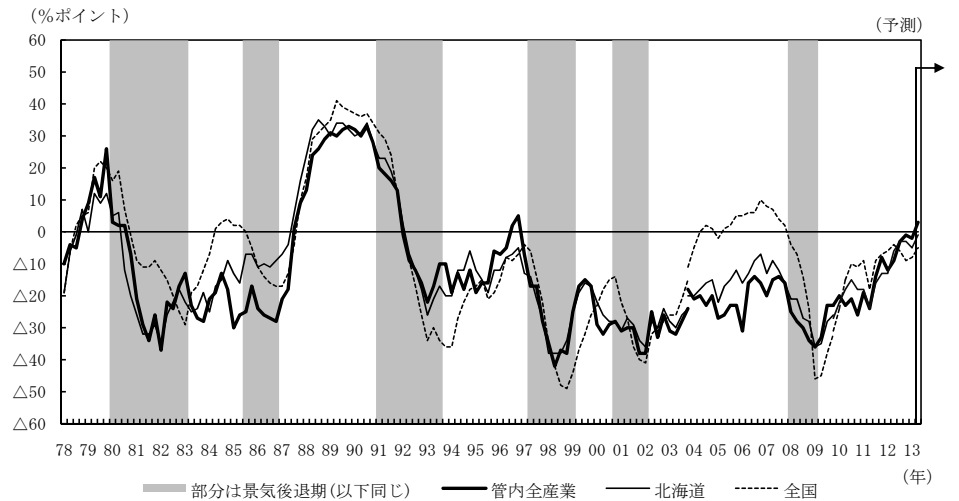
	2012/3月	6月	9月	12月	2013/3月	6月予測
全産業	△ 12	△ 9	△ 3	△ 1	(△ 20) △ 2	3
製造業	△ 16	△ 2	△ 8	△ 3	(△ 17) △ 6	2
食料品	△ 7	0	△ 14	15	(△ 7) △ 22	△ 14
水産加工	△ 15	△ 14	△ 29	15	(△ 29) △ 15	△ 29
木材・木製品	△ 40	△ 20	0	△ 20	(△ 60) △ 20	△ 20
紙・パルプ	0	0	0	0	(△ 33)	0
窯業・土石	△ 50	△ 50	△ 50	△ 25	( 0)	25
機械	0	30	20	0	( 0)	20
非製造業	△ 10	△ 10	0	0	(△ 21) △ 1	3
建設	0	△ 21	0	0	(△ 26)	0
不動産・物品賃貸	0	0	0	25	( 25)	25
卸売	△ 21	△ 6	△ 11	△ 11	(△ 27)	0
小売	△ 5	△ 10	△ 5	△ 10	(△ 48) △ 6	△ 21
運輸・郵便	△ 40	△ 22	△ 11	11	( 0)	0
情報通信	0	0	0	20	( 0)	0
対事業所・対個人サービス	△ 20	0	0	0	( 0)	0
宿泊・飲食サービス	△ 20	△ 33	33	0	(△ 22) △ 22	△ 22
ホテル・旅館	△ 11	△ 25	38	0	(△ 25) △ 25	△ 25

▽ 業況判断の選択肢別社数構成比 (%、%ポイント)

	2012/12月調査	2013/3月調査	
	最近	最近	先行き
製造業	△ 3	△ 6	2
1. 良い	16	16	16
2. さほど良くない	65	62	70
3. 悪い	19	22	14
非製造業	0	△ 1	3
1. 良い	14	10	13
2. さほど良くない	72	79	77
3. 悪い	14	11	10

(注2) 業況判断は、「良い」(回答社数構成比)-「悪い」(回答社数構成比)。

▽ 業況判断D.I.(全産業)の推移



## 2. 売上・収益計画

### (1) 売上高

(前年度<前年同期>比:%)

	2011年度 (実績)	2012年度 (計画)	2012年度		2013年度 (計画)	2013年度	
			上期 (実績)	下期 (計画)		上期 (計画)	下期 (計画)
全産業	2.4	△ 0.2 ( 0.1)	0.5	△ 0.9 ( 1.3)	0.2	△ 0.4	0.7
製造業	2.3	△ 3.1 (△ 0.4)	△ 1.7	△ 4.6 (△ 0.9)	0.2	△ 0.8	1.2
非製造業	2.5	2.9 ( 0.7)	2.9	2.9 ( 3.4)	0.1	0.1	0.2
北海道・全産業	5.7	2.4 ( 0.2)	2.8	2.1 ( 0.8)	1.8	1.7	2.0
全国・全産業	2.2	0.7 (△ 0.2)	1.9	△ 0.4 (△ 0.5)	1.0	0.4	1.5
うち中小企業・ 製造業	1.2	△ 1.3 (△ 0.5)	1.0	△ 3.4 (△ 1.2)	0.0	△ 1.8	1.7
中小企業・ 非製造業	1.6	1.3 ( 0.6)	2.9	△ 0.2 ( 1.0)	0.6	0.4	0.8

(注3) ( )内は、前回調査(2012/12月調査)比修正率: %。経常利益についても同じ。

(注4) 北海道・全産業は除く電気・ガス。以下、経常利益、設備投資額についても同じ。

### (2) 経常利益

(前年度<前年同期>比:%)

	2011年度 (実績)	2012年度 (計画)	2012年度		2013年度 (計画)	2013年度	
			上期 (実績)	下期 (計画)		上期 (計画)	下期 (計画)
全産業	13.9	5.6 ( 9.8)	28.4	△ 4.5 ( 14.7)	11.4	10.8	11.8
製造業	44.0	3.5 ( 13.8)	97.6	△ 25.0 ( 27.9)	13.1	15.0	11.6
非製造業	△ 2.9 ( 7.0)	7.2 ( 7.0)	△ 7.1	15.4 ( 7.8)	10.2	6.1	12.0
北海道・全産業	8.4	4.3 ( 4.6)	3.8	4.7 ( 7.6)	2.9	△ 5.9	11.0
全国・全産業	△ 3.2	0.4 ( 1.5)	△ 1.9	2.6 ( 1.8)	5.9	3.9	7.8
うち中小企業・ 製造業	1.7	△ 0.8 (△ 1.2)	8.5	△ 8.8 (△ 3.5)	10.6	△ 1.2	22.7
中小企業・ 非製造業	17.5	4.2 ( 0.7)	13.4	△ 2.4 ( 0.8)	5.8	5.2	6.4

## 3. 設備投資計画等

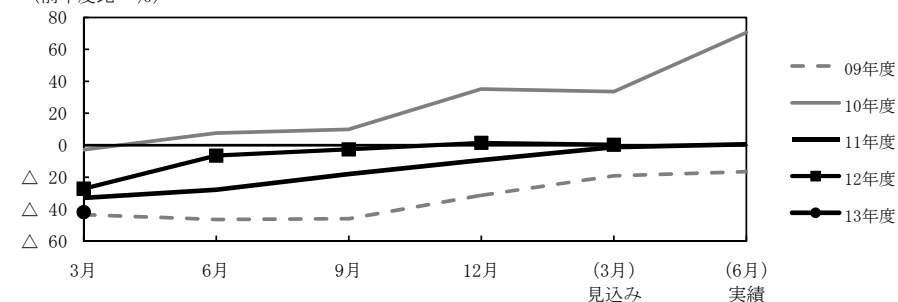
### (1) 設備投資額

(前年度比、修正率:%)

	2011年度 (実績)	2012年度		2013年度 (計画)
		(計画)	修正率	
全産業	0.6	0.3	△ 1.2	△ 41.9
製造業	△ 13.8	15.0	△ 1.1	△ 53.1
非製造業	24.4	△ 16.7	△ 1.4	△ 24.0
北海道・全産業	12.7	16.8	1.4	2.5
全国・全産業	0.0	6.0	△ 1.1	△ 3.9
うち中小企業	△ 2.7	8.1	1.8	△ 12.1

### ▽ 設備投資計画(全産業)の足取り

(前年度比: %)

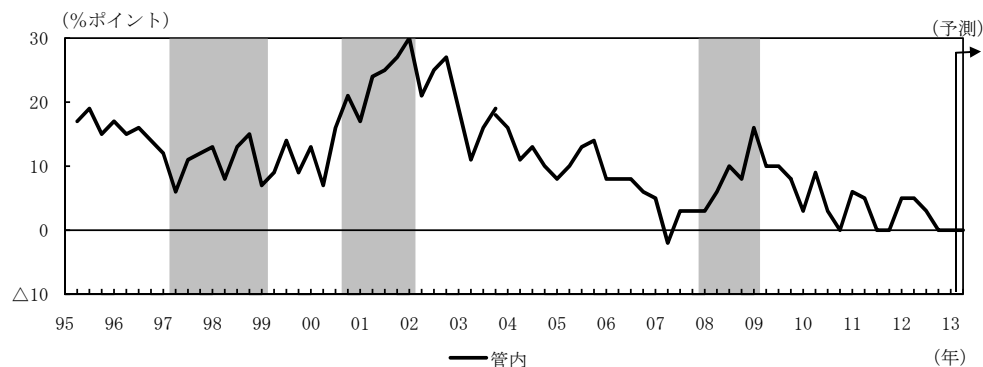


### (2) 生産・営業用設備判断D.I.(製造業)

(「過剰」-「不足」、回答社数構成比: %ポイント)

	2012/3月	6月	9月	12月	2013/3月	6月予測
管内	5	5	3	0	( 6)	0
北海道	5	0	1	8	( 10)	11
全国	11	11	12	14	( 15)	14
うち中小企業	12	12	12	15	( 15)	15

### ▽ 生産・営業用設備判断D.I.(製造業)の推移



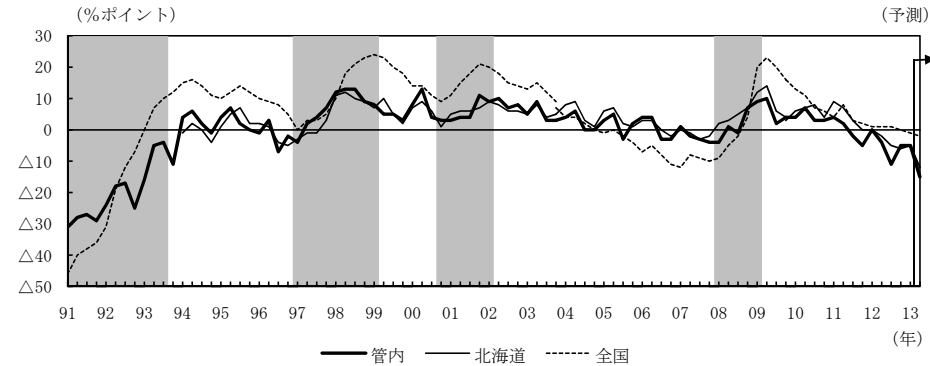
#### 4. 雇用

##### (1) 雇用人員判断D.I.

(「過剰」-「不足」、回答社数構成比:%ポイント)

	2012/3月	6月	9月	12月	2013/3月	6月予測
全産業	0	△ 4	△ 11	△ 5	(△ 6) △ 5	△ 15
製造業	0	0	△ 6	0	(△ 6) △ 6	△ 14
非製造業	0	△ 6	△ 13	△ 7	(△ 6) △ 4	△ 16
北海道・全産業	0	△ 2	△ 5	△ 6	(△ 4) △ 5	△ 12
全国・全産業	1	1	1	0	( 0) △ 1	△ 2
うち中小企業	0	1	0	0	( 0) △ 3	△ 4

##### ▽ 雇用人員判断D.I.(全産業)の推移



##### (2) 雇用者数

(前年同期比:%)

	2012/3月末	6月末	9月末	12月末
全産業	△ 1.9	△ 1.8	△ 0.9	△ 0.8
製造業	△ 1.5	△ 0.9	△ 3.7	△ 1.4
非製造業	△ 2.1	△ 2.2	0.7	△ 0.4
北海道・全産業	2.5	1.5	0.8	1.0
全国・全産業	1.0	1.0	1.1	0.5
うち中小企業	△ 0.3	0.3	0.4	0.4

#### 5. 企業金融

##### (1) 資金繰り判断D.I.

(「楽である」-「苦しい」、回答社数構成比:%ポイント)

	2012/3月	6月	9月	12月	2013/3月	6月予測
全産業	△ 3	0	6	1	----	6
製造業	5	2	0	6	----	8
非製造業	△ 5	△ 1	8	△ 1	----	4
北海道・全産業	△ 3	△ 3	1	0	----	1
全国・全産業	2	4	4	4	----	4
うち中小企業	△ 6	△ 3	△ 4	△ 5	----	△ 5

##### (2) 金融機関の貸出態度判断D.I.

(「緩い」-「厳しい」、回答社数構成比:%ポイント)

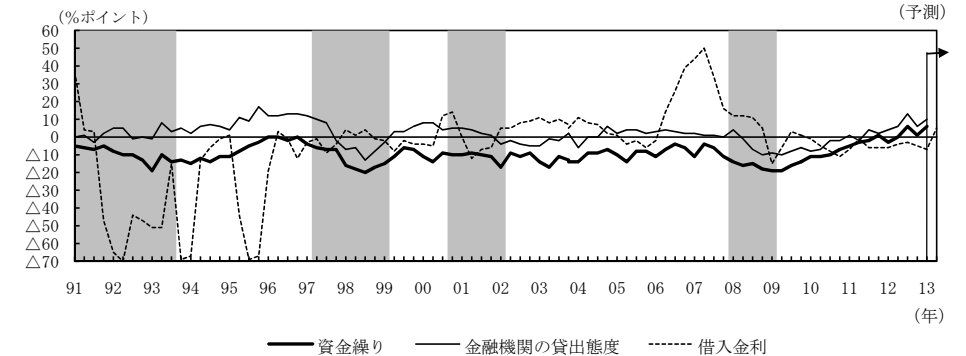
	2012/3月	6月	9月	12月	2013/3月	6月予測
全産業	4	6	13	6	----	10
製造業	9	12	17	11	----	11
非製造業	2	4	11	4	----	10
北海道・全産業	6	5	9	8	----	9
全国・全産業	7	9	9	9	----	10
うち中小企業	2	4	4	3	----	3

##### (3) 借入金利水準判断D.I.

(「上昇」-「低下」、回答社数構成比:%ポイント)

	2012/3月	6月	9月	12月	2013/3月	6月予測
全産業	△ 6	△ 4	△ 3	△ 5	( 0) △ 7	5
製造業	△ 17	△ 11	△ 8	△ 8	(△ 3) △ 6	△ 5
非製造業	△ 3	0	△ 1	△ 4	( 1) △ 7	10
北海道・全産業	△ 5	△ 6	△ 6	△ 7	( 0) △ 7	2
全国・全産業	△ 4	△ 6	△ 6	△ 7	(△ 1) △ 8	3
うち中小企業	△ 5	△ 6	△ 6	△ 6	( 0) △ 6	4

##### ▽ 企業金融関連判断D.I.(全産業)の推移



## 6. 需給・在庫・価格

(1) 製商品・サービス需給判断D.I. (「需要超過」-「供給超過」、回答社数構成比:%ポイント)

	2012/3月	6月	9月	12月	2013/3月		6月予測
全産業	△ 37	△ 34	△ 27	△ 29	(△ 32)	△ 27	△ 20
製造業	△ 22	△ 19	△ 16	△ 16	(△ 16)	△ 22	△ 8
非製造業	△ 42	△ 40	△ 32	△ 34	(△ 39)	△ 30	△ 25
北海道・全産業	△ 30	△ 26	△ 25	△ 28	(△ 29)	△ 27	△ 23
全 中小企業・製造業	△ 30	△ 32	△ 33	△ 38	(△ 39)	△ 35	△ 30
国 中小企業・非製造業	△ 31	△ 32	△ 32	△ 32	(△ 35)	△ 29	△ 27

(2) 製商品在庫水準判断D.I.(製造業) (「過大」-「不足」、回答社数構成比:%ポイント)

	2012/3月	6月	9月	12月	2013/3月		6月予測
管内	3	17	8	11	---	14	---
北海道	4	12	8	6	---	8	---
全国・中小企業	16	17	18	18	---	17	---

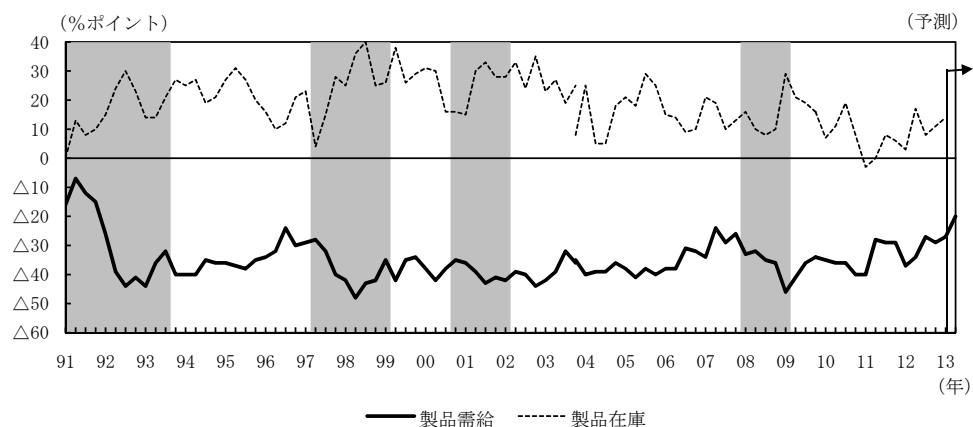
(3) 販売価格判断D.I. (「上昇」-「下落」、回答社数構成比:%ポイント)

	2012/3月	6月	9月	12月	2013/3月		6月予測
全産業	△ 10	△ 16	△ 4	△ 12	(△ 11)	△ 4	3
製造業	△ 9	△ 5	3	3	(△ 5)	△ 3	14
非製造業	△ 11	△ 21	△ 7	△ 18	(△ 14)	△ 3	△ 1
北海道・全産業	△ 10	△ 16	△ 13	△ 13	(△ 14)	△ 7	0
全 中小企業・製造業	△ 18	△ 20	△ 21	△ 22	(△ 25)	△ 16	△ 11
国 中小企業・非製造業	△ 19	△ 22	△ 18	△ 20	(△ 21)	△ 15	△ 10

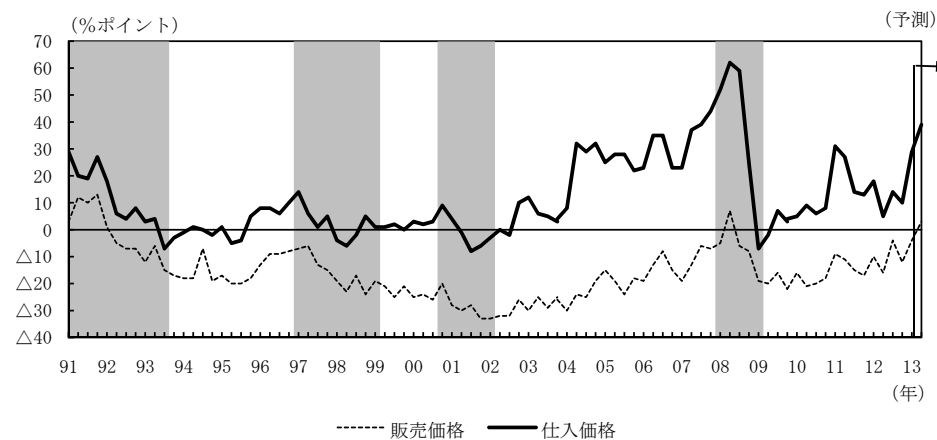
(4) 仕入価格判断D.I. (「上昇」-「下落」、回答社数構成比:%ポイント)

	2012/3月	6月	9月	12月	2013/3月		6月予測
全産業	18	5	14	10	( 17)	29	39
製造業	22	0	11	9	( 16)	24	43
非製造業	17	7	15	10	( 19)	32	38
北海道・全産業	19	12	15	12	( 17)	25	36
全 中小企業・製造業	24	16	11	8	( 15)	26	44
国 中小企業・非製造業	18	9	10	9	( 13)	20	29

▽ 製商品・サービス需給判断D.I.(全産業)、製商品在庫水準判断D.I.(製造業)の推移



▽ 価格判断D.I.(全産業)の推移



以上

お問い合わせ先  
 日本銀行釧路支店 総務課 (TEL 0154-41-3171)  
 ホームページアドレス: <http://www3.boj.or.jp/kushiro/>