

道東地域の企業短期経済観測調査(2013年6月)結果

2013年7月1日
日本銀行釧路支店

調査対象企業数 (社、%)

	対象企業	回答企業	回答率
全産業	125	125	100.0
製造業	37	37	100.0
非製造業	88	88	100.0

回答期間
2013年5月28日～6月28日

1. 業況判断

(1) 業況判断D.I.(全産業) (「良い」-「悪い」、回答社数構成比:%ポイント)

	2012/6月	9月	12月	2013/3月	6月	9月予測
管内	△ 9	△ 3	△ 1	△ 2 (△ 3)	7	6
北海道	△ 6	△ 3	△ 3	△ 5 (△ 1)	4	5
全国	△ 4	△ 6	△ 9	△ 8 (△ 5)	△ 2	0
うち中小企業	△ 10	△ 11	△ 14	△ 12 (△ 11)	△ 8	△ 5

(注1) ()内は前回調査(2013/3月調査)時予測。以下、すべての判断項目について同じ。

(2) 業種別動向 (「良い」-「悪い」、回答社数構成比:%ポイント)

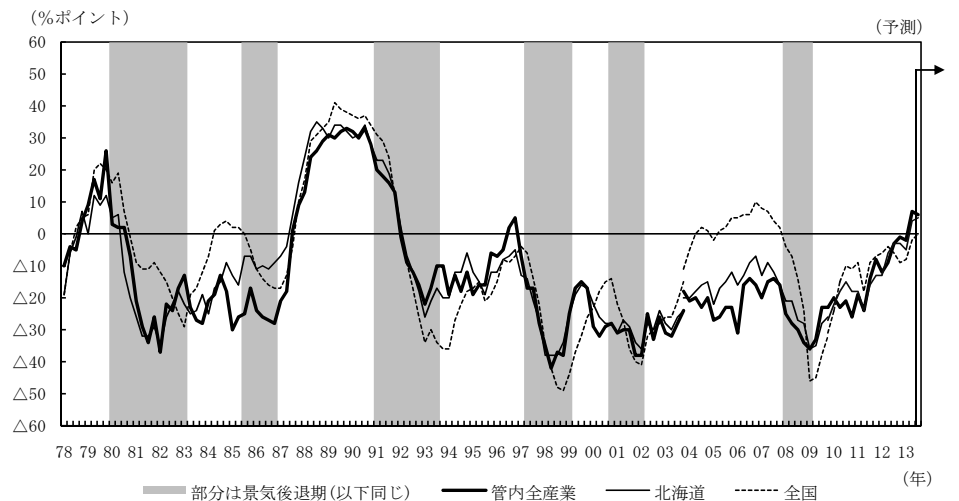
	2012/6月	9月	12月	2013/3月	6月	9月予測
全産業	△ 9	△ 3	△ 1	△ 2 (△ 3)	7	6
製造業	△ 2	△ 8	△ 3	△ 6 (△ 2)	5	11
食料品	0	△ 14	15	△ 22 (△ 14)	14	7
水産加工	△ 14	△ 29	15	△ 15 (△ 29)	0	0
木材・木製品	△ 20	0	△ 20	△ 20 (△ 20)	△ 40	0
紙・パルプ	0	0	0	0 (△ 0)	0	0
窯業・土石	△ 50	△ 50	△ 25	25 (△ 50)	25	50
機械	30	20	0	20 (△ 30)	20	20
非製造業	△ 10	0	0	△ 1 (△ 3)	7	4
建設	△ 21	0	0	0 (△ 32)	39	33
不動産・物品賃貸	0	0	25	25 (△ 50)	25	25
卸売	△ 6	△ 11	△ 11	0 (△ 6)	0	0
小売	△ 10	△ 5	△ 10	△ 6 (△ 21)	△ 5	△ 21
運輸・郵便	△ 22	△ 11	11	0 (△ 11)	11	11
情報通信	0	0	20	0 (△ 0)	0	△ 20
対事業所・対個人サービス	0	0	0	0 (△ 0)	△ 25	△ 25
宿泊・飲食サービス	△ 33	33	0	△ 22 (△ 22)	△ 22	0
ホテル・旅館	△ 25	38	0	△ 25 (△ 25)	△ 25	0

▽ 業況判断の選択肢別社数構成比 (%、%ポイント)

	2013/3月調査	6月調査	
	最近	最近	先行き
製造業	△ 6	5	11
1. 良い	16	19	19
2. さほど良くない	62	67	73
3. 悪い	22	14	8
非製造業	△ 1	7	4
1. 良い	10	17	15
2. さほど良くない	79	73	74
3. 悪い	11	10	11

(注2) 業況判断は、「良い」(回答社数構成比)-「悪い」(回答社数構成比)。

▽ 業況判断D.I.(全産業)の推移



2. 売上・収益計画

(1) 売上高

(前年度<前年同期>比:%)

	2011年度 (実績)	2012年度 (実績)	2012年度		2013年度 (計画)	2013年度	
			上期 (実績)	下期 (実績)		上期 (計画)	下期 (計画)
全産業	2.4	0.1 (0.4)	0.7	△ 0.4 (0.5)	△ 0.3 (△ 0.1)	△ 1.2 (△ 0.7)	0.6 (0.4)
製造業	2.3	△ 2.9 (0.2)	△ 1.7	△ 4.1 (0.5)	0.7 (0.7)	△ 0.1 (0.6)	1.6 (0.8)
非製造業	2.5	3.4 (0.5)	3.3	3.5 (0.6)	△ 1.3 (△ 1.0)	△ 2.4 (△ 2.0)	△ 0.4 (0.0)
北海道・全産業	5.7	2.8 (0.2)	—	—	2.8 (1.1)	2.6 (0.9)	3.0 (1.2)
全国・全産業	2.2	0.6 (△ 0.1)	1.9	△ 0.6 (△ 0.2)	2.2 (1.1)	1.3 (0.9)	3.0 (1.3)
うち中小企業・ 製造業	1.2	△ 1.5 (△ 0.2)	0.6	△ 3.5 (△ 0.1)	0.7 (0.5)	△ 1.5 (△ 0.1)	2.9 (1.1)
中小企業・ 非製造業	1.6	2.1 (0.8)	2.7	1.6 (1.8)	0.2 (0.4)	0.7 (0.2)	△ 0.3 (0.7)

(注3) ()内は、前回調査(2013/3月調査)比修正率:%。経常利益についても同じ。

(注4) 北海道・全産業は除く電気・ガス。以下、経常利益、設備投資額についても同じ。

(2) 経常利益

(前年度<前年同期>比:%)

	2011年度 (実績)	2012年度 (実績)	2012年度		2013年度 (計画)	2013年度	
			上期 (実績)	下期 (実績)		上期 (計画)	下期 (計画)
全産業	13.9	21.0 (14.8)	32.0	16.2 (22.1)	△ 11.1 (△ 8.4)	△ 0.4 (△ 7.7)	△ 16.4 (△ 8.8)
製造業	44.0	23.3 (19.1)	2.0倍	△ 0.9 (32.3)	△ 21.0 (△ 16.8)	△ 3.9 (△ 14.2)	△ 31.7 (△ 19.0)
非製造業	△ 2.9 (11.5)	19.2	△ 4.7	32.7 (15.6)	△ 2.8 (△ 1.6)	3.5 (0.1)	△ 5.4 (△ 2.4)
北海道・全産業	8.4	9.3 (7.2)	—	—	△ 2.4 (0.8)	△ 0.2 (4.4)	△ 4.1 (△ 2.1)
全国・全産業	△ 3.2	7.2 (6.8)	△ 1.2	15.4 (12.5)	5.2 (6.1)	5.9 (2.6)	4.7 (9.3)
うち中小企業・ 製造業	1.7	5.9 (6.8)	9.3	3.0 (12.8)	6.1 (2.4)	△ 0.4 (1.6)	12.0 (3.1)
中小企業・ 非製造業	17.5	10.7 (6.3)	13.5	8.8 (11.4)	△ 0.8 (△ 0.4)	2.7 (△ 2.3)	△ 3.4 (1.2)

3. 設備投資計画等

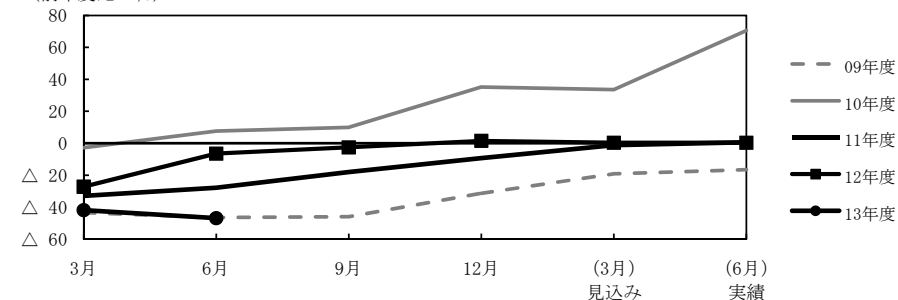
(1) 設備投資額

(前年度比、修正率:%)

	2011年度 (実績)	2012年度 (実績)	2013年度	
			修正率	(計画) 修正率
全産業	0.6	0.3	0.0	△ 46.9 △ 8.7
製造業	△ 13.8	12.3	△ 2.4	△ 64.8 △ 26.7
非製造業	24.4	△ 13.5	3.8	△ 20.2 9.0
北海道・全産業	12.7	20.1	0.7	3.6 1.5
全国・全産業	0.0	5.2	△ 0.8	2.0 5.3
うち中小企業	△ 2.7	14.4	5.8	△ 8.1 10.7

▽ 設備投資計画(全産業)の足取り

(前年度比・%)



(2) 生産・営業用設備判断D.I.(製造業)

(「過剰」-「不足」、回答社数構成比:%ポイント)

	2012/6月	9月	12月	2013/3月	6月	9月予測
管内	5	3	0	0	(0)	6
北海道	0	1	8	11	(9)	8
全国	11	12	14	14	(12)	12
うち中小企業	12	12	15	15	(11)	13

▽ 生産・営業用設備判断D.I.(製造業)の推移



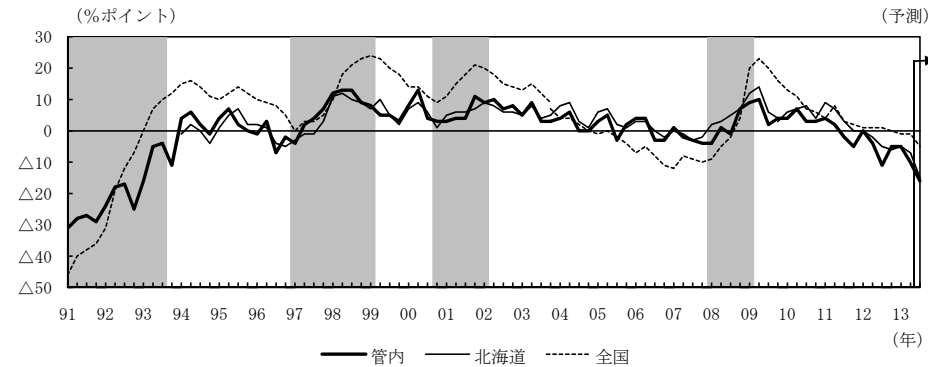
4. 雇用

(1) 雇用人員判断D.I.

(「過剰」-「不足」、回答社数構成比:%ポイント)

	2012/6月	9月	12月	2013/3月	6月	9月予測
全産業	△ 4	△ 11	△ 5	△ 5	(△ 15) △ 10	△ 16
製造業	0	△ 6	0	△ 6	(△ 14) △ 0	△ 17
非製造業	△ 6	△ 13	△ 7	△ 4	(△ 16) △ 14	△ 16
北海道・全産業	△ 2	△ 5	△ 6	△ 5	(△ 12) △ 7	△ 15
全国・全産業	1	1	0	△ 1	(△ 2) △ 1	△ 5
うち中小企業	1	0	0	△ 3	(△ 4) △ 1	△ 7

▽ 雇用人員判断D.I.(全産業)の推移



(2) 雇用者数

(前年同期比:%)

	2012/6月末	9月末	12月末	2013/3月末
全産業	△ 1.8	△ 0.9	△ 0.8	△ 0.3
製造業	△ 0.9	△ 3.7	△ 1.4	0.2
非製造業	△ 2.2	△ 0.7	△ 0.4	△ 0.6
北海道・全産業	1.5	0.8	1.0	1.3
全国・全産業	1.0	1.1	0.5	0.6
うち中小企業	0.3	0.4	0.4	0.3

(3) 新卒採用計画<6、12月調査のみ> (前年度比:%)

	2012年度 (実績)	2013年度 (計画)	2014年度 (計画)
全産業	△ 1.5	2.3	△ 8.6
製造業	△ 8.8	18.5	△ 11.6
非製造業	3.3	△ 7.2	△ 6.5
北海道・全産業	2.9	10.2	△ 8.6
全国・全産業	7.4	5.2	△ 2.6
うち中小企業	3.6	9.3	△ 4.7

5. 企業金融

(1) 資金繰り判断D.I.

(「楽である」-「苦しい」、回答社数構成比:%ポイント)

	2012/6月	9月	12月	2013/3月	6月	9月予測
全産業	0	6	1	6	----	5
製造業	2	0	6	8	----	14
非製造業	△ 1	8	△ 1	4	----	2
北海道・全産業	△ 3	1	0	1	----	5
全国・全産業	4	4	4	4	----	6
うち中小企業	△ 3	△ 4	△ 5	△ 5	----	△ 3

(2) 金融機関の貸出態度判断D.I.

(「緩い」-「厳しい」、回答社数構成比:%ポイント)

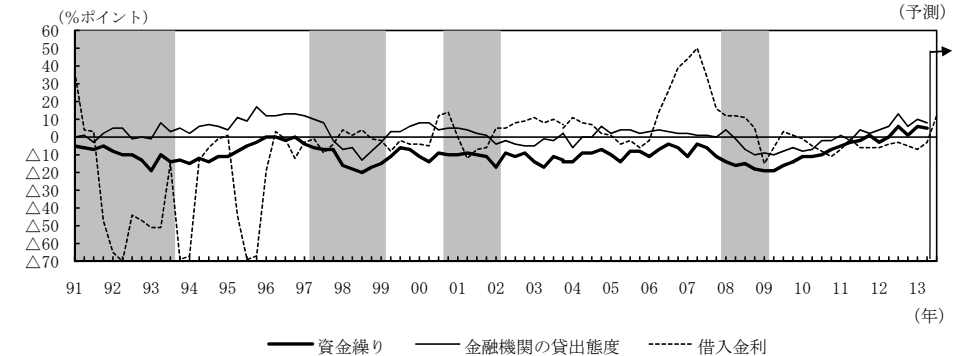
	2012/6月	9月	12月	2013/3月	6月	9月予測
全産業	6	13	6	10	----	8
製造業	12	17	11	11	----	14
非製造業	4	11	4	10	----	6
北海道・全産業	5	9	8	9	----	12
全国・全産業	9	9	9	10	----	11
うち中小企業	4	4	3	3	----	6

(3) 借入金利水準判断D.I.

(「上昇」-「低下」、回答社数構成比:%ポイント)

	2012/6月	9月	12月	2013/3月	6月	9月予測
全産業	△ 4	△ 3	△ 5	△ 7	(△ 5) △ 3	12
製造業	△ 11	△ 8	△ 8	△ 6	(△ 5) △ 8	0
非製造業	0	△ 1	△ 4	△ 7	(△ 10) △ 1	17
北海道・全産業	△ 6	△ 6	△ 7	△ 7	(△ 2) △ 4	14
全国・全産業	△ 6	△ 6	△ 7	△ 8	(△ 3) △ 1	13
うち中小企業	△ 6	△ 6	△ 6	△ 6	(△ 4) △ 1	15

▽ 企業金融関連判断D.I.(全産業)の推移



6. 需給・在庫・価格

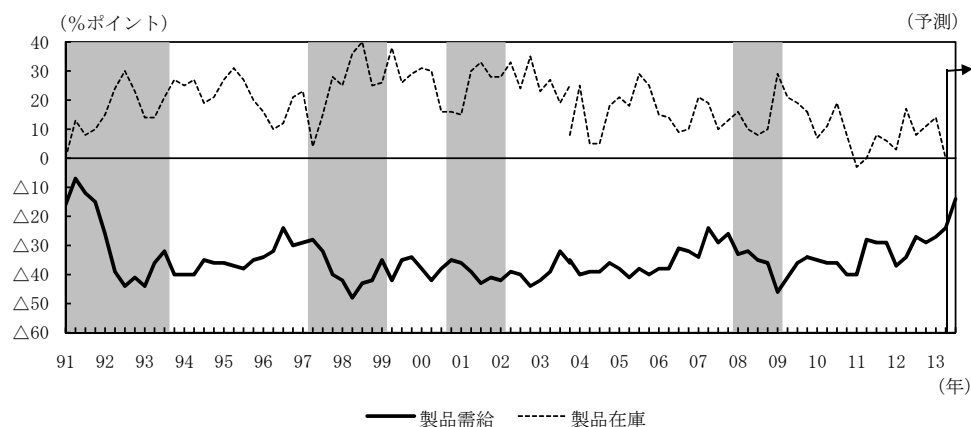
(1) 製商品・サービス需給判断D.I. (「需要超過」-「供給超過」、回答社数構成比:%ポイント)

	2012/6月	9月	12月	2013/3月	6月	9月予測
全産業	△ 34	△ 27	△ 29	△ 27	(△ 20) △ 24	△ 14
製造業	△ 19	△ 16	△ 16	△ 22	(△ 8) △ 11	△ 2
非製造業	△ 40	△ 32	△ 34	△ 30	(△ 25) △ 29	△ 19
北海道・全産業	△ 26	△ 25	△ 28	△ 27	(△ 23) △ 22	△ 16
全 中小企業・製造業	△ 32	△ 33	△ 38	△ 35	(△ 30) △ 32	△ 28
国 中小企業・非製造業	△ 32	△ 32	△ 32	△ 29	(△ 27) △ 27	△ 25

(2) 製商品在庫水準判断D.I.(製造業) (「過大」-「不足」、回答社数構成比:%ポイント)

	2012/6月	9月	12月	2013/3月	6月	9月予測
管内	17	8	11	14	---	0
北海道	12	8	6	8	---	2
全国・中小企業	17	18	18	17	---	16

▽ 製商品・サービス需給判断D.I.(全産業)、製商品在庫水準判断D.I.(製造業)の推移



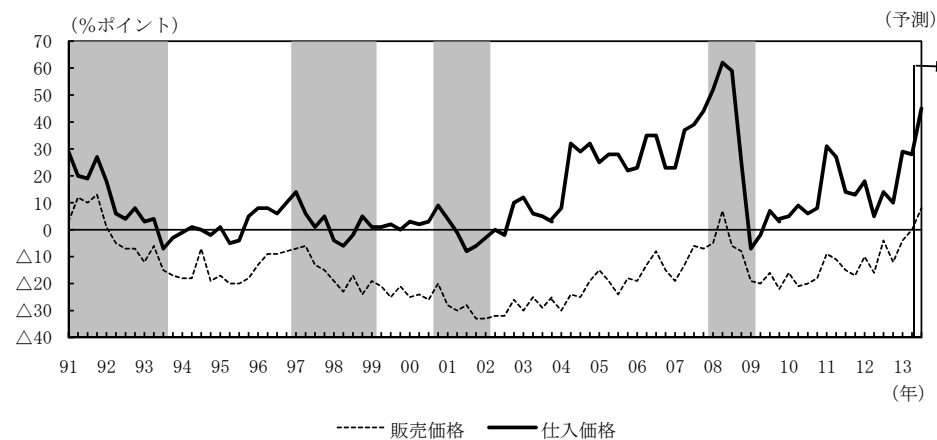
(3) 販売価格判断D.I. (「上昇」-「下落」、回答社数構成比:%ポイント)

	2012/6月	9月	12月	2013/3月	6月	9月予測
全産業	△ 16	△ 4	△ 12	△ 4	(△ 3) 0	8
製造業	△ 5	3	3	△ 3	(△ 14) 6	14
非製造業	△ 21	△ 7	△ 18	△ 3	(△ 1) △ 3	7
北海道・全産業	△ 16	△ 13	△ 13	△ 7	(△ 0) △ 5	3
全 中小企業・製造業	△ 20	△ 21	△ 22	△ 16	(△ 11) △ 12	8
国 中小企業・非製造業	△ 22	△ 18	△ 20	△ 15	(△ 10) △ 13	7

(4) 仕入価格判断D.I. (「上昇」-「下落」、回答社数構成比:%ポイント)

	2012/6月	9月	12月	2013/3月	6月	9月予測
全産業	5	14	10	29	(△ 39) 28	45
製造業	0	11	9	24	(△ 43) 32	49
非製造業	7	15	10	32	(△ 38) 26	44
北海道・全産業	12	15	12	25	(△ 36) 26	40
全 中小企業・製造業	16	11	8	26	(△ 44) 35	46
国 中小企業・非製造業	9	10	9	20	(△ 29) 22	32

▽ 価格判断D.I.(全産業)の推移



以上

お問い合わせ先
 日本銀行釧路支店 総務課 (TEL 0154-24-8140)
 ホームページアドレス: <http://www3.boj.or.jp/kushiro/>