

道東地域の企業短期経済観測調査(2013年12月)結果

2013年12月16日
日本銀行釧路支店

調査対象企業数 (社、%)

	対象企業	回答企業	回答率
全産業	123	123	100.0
製造業	36	36	100.0
非製造業	87	87	100.0

回答期間
2013年11月14日～12月13日

1. 業況判断

(1) 業況判断D.I.(全産業) (「良い」-「悪い」、回答社数構成比: %ポイント)

	2012/12月	2013/3月	6月	9月	12月	2014/3月予測
管内	△ 1	△ 2	7	15 (10)	20	14
北海道	△ 3	△ 5	4	10 (8)	15	9
全国	△ 9	△ 8	△ 2	2 (3)	8	6
うち中小企業	△ 14	△ 12	△ 8	△ 4 (△ 3)	3	0

(注1) ()内は前回調査(2013/9月調査)時予測。以下、すべての判断項目について同じ。

(2) 業種別動向 (「良い」-「悪い」、回答社数構成比: %ポイント)

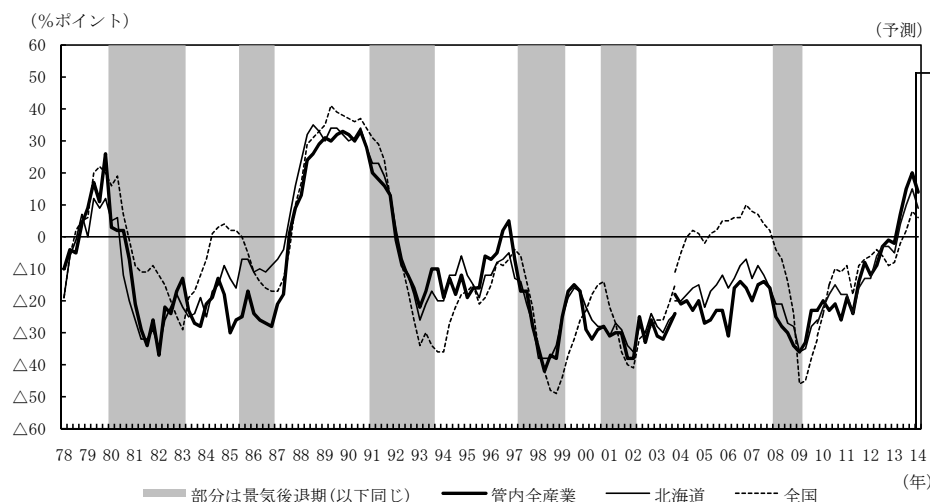
	2012/12月	2013/3月	6月	9月	12月	2014/3月予測
全産業	△ 1	△ 2	7	15 (10)	20	14
製造業	△ 3	△ 6	5	23 (14)	23	6
食料品	15	△ 22	14	23 (15)	31	15
水産加工	15	△ 15	0	17 (0)	33	0
木材・木製品	△ 20	△ 20	△ 40	0 (0)	△ 20	△ 20
紙・パルプ	0	0	0	0 (0)	0	0
窯業・土石	△ 25	25	25	50 (50)	50	25
機械	0	20	20	40 (20)	30	10
非製造業	0	△ 1	7	11 (8)	18	17
建設	0	0	39	50 (39)	55	56
不動産・物品賃貸	25	25	25	75 (75)	50	50
卸売	△ 11	0	0	△ 11 (△ 6)	11	6
小売	△ 10	△ 6	△ 5	△ 6 (△ 16)	11	6
運輸・郵便	11	0	11	11 (22)	22	22
情報通信	20	0	0	0 (△ 20)	△ 20	0
対事業所・对个人サービス	0	0	△ 25	0 (0)	25	0
宿泊・飲食サービス	0	△ 22	△ 22	△ 11 (△ 11)	△ 33	△ 22
ホテル・旅館	0	△ 25	△ 25	△ 12 (△ 13)	△ 38	△ 25

▽ 業況判断の選択肢別社数構成比 (%、%ポイント)

	2013/9月調査	12月調査	
	最近	最近	先行き
製造業	23	23	6
1. 良い	31	31	17
2. さほど良くない	61	61	72
3. 悪い	8	8	11
非製造業	11	18	17
1. 良い	24	31	26
2. さほど良くない	63	56	65
3. 悪い	13	13	9

(注2) 業況判断は、「良い」(回答社数構成比)-「悪い」(回答社数構成比)。

▽ 業況判断D.I.(全産業)の推移



2. 売上・収益計画

(1) 売上高

(前年度<前年同期>比:%)

	2011年度 (実績)	2012年度 (実績)	2013年度 (計画)	前年度	
				上期 (実績)	下期 (計画)
全産業	2.4	0.1	2.2 (1.4)	1.6 (1.2)	2.7 (1.6)
製造業	2.3	△ 2.9	2.4 (1.1)	1.1 (0.9)	3.8 (1.4)
非製造業	2.5	3.4	1.9 (1.6)	2.2 (1.4)	1.6 (1.8)
北海道・全産業	5.7	2.8	3.4 (0.2)	4.0 (0.7)	2.8 (△ 0.2)
全国・全産業	2.2	0.6	3.4 (0.5)	2.9 (0.8)	3.9 (0.3)
うち中小企業・ 製造業	1.2	△ 1.5	3.1 (1.6)	0.6 (1.3)	5.6 (1.9)
中小企業・ 非製造業	1.6	2.1	2.4 (1.5)	3.1 (1.6)	1.7 (1.4)

(注3) ()内は、前回調査(2013/9月調査)比修正率:%。経常利益についても同じ。

(注4) 北海道・全産業は除く電気・ガス。以下、経常利益、設備投資額についても同じ。

(2) 経常利益

(前年度<前年同期>比:%)

	2011年度 (実績)	2012年度 (実績)	2013年度 (計画)	前年度	
				上期 (実績)	下期 (計画)
全産業	13.9	21.0	△ 25.1 (18.5)	△ 50.1 (84.2)	△ 12.8 (7.7)
製造業	44.0	23.3	△ 55.3 (79.3)	欠損 (欠損)	△ 14.5 (27.2)
非製造業	△ 2.9	19.2	1.7 (4.7)	34.3 (21.3)	△ 11.4 (△ 3.4)
北海道・全産業	8.4	9.3	△ 2.0 (2.3)	23.4 (31.3)	△ 22.4 (△ 20.3)
全国・全産業	△ 3.2	7.2	17.3 (7.5)	34.5 (17.9)	3.0 (△ 2.0)
うち中小企業・ 製造業	1.7	5.9	10.5 (7.0)	5.9 (12.1)	14.7 (3.0)
中小企業・ 非製造業	17.5	10.7	6.0 (4.8)	13.7 (8.2)	0.4 (2.2)

3. 設備投資計画等

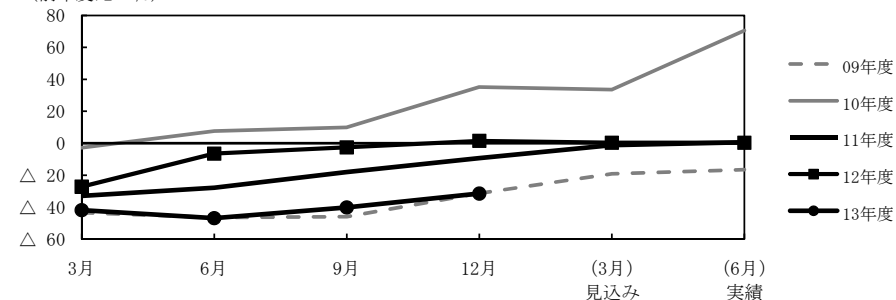
(1) 設備投資額

(前年度比、修正率:%)

	2012年度 (実績)	2013年度	
		(計画)	修正率
全産業	0.3	△ 31.5	14.5
製造業	12.3	△ 45.6	21.2
非製造業	△ 13.5	△ 10.5	9.0
北海道・全産業	20.1	10.6	3.7
全国・全産業	5.2	4.5	1.2
うち中小企業	14.4	7.9	8.6

▽ 設備投資計画(全産業)の足取り

(前年度比・%)

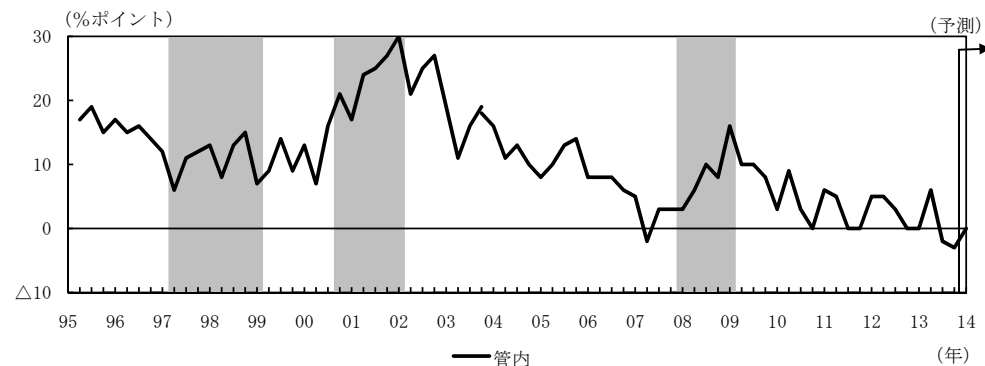


(2) 生産・営業用設備判断D.I.(製造業)

(「過剰」-「不足」、回答社数構成比:%ポイント)

	2012/12月	2013/3月	6月	9月	12月	2014/3月予測
管内	0	0	6	△ 2	(△ 2)	△ 3
北海道	8	11	8	6	(6)	8
全国	14	14	12	10	(7)	8
うち中小企業	15	15	13	11	(7)	7

▽ 生産・営業用設備判断D.I.(製造業)の推移



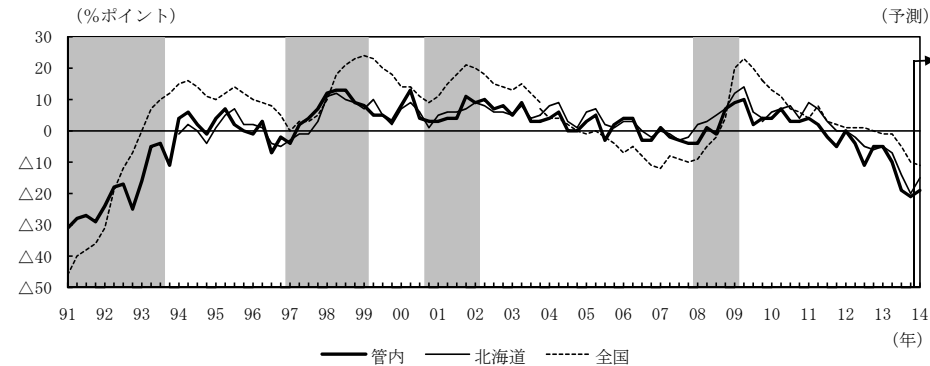
4. 雇用

(1) 雇用人員判断D.I.

(「過剰」-「不足」、回答社数構成比:%ポイント)

	2012/12月	2013/3月	6月	9月	12月	2014/3月予測
全産業	△ 5	△ 5	△ 10	△ 19	(△ 19) △ 21	△ 19
製造業	0	△ 6	0	△ 11	(△ 14) △ 5	△ 11
非製造業	△ 7	△ 4	△ 14	△ 21	(△ 21) △ 27	△ 22
北海道・全産業	△ 6	△ 5	△ 7	△ 14	(△ 16) △ 20	△ 15
全国・全産業	0	△ 1	△ 1	△ 5	(△ 8) △ 10	△ 11
うち中小企業	0	△ 3	△ 1	△ 7	(△ 9) △ 12	△ 14

▽ 雇用人員判断D.I.(全産業)の推移



(2) 雇用者数

(前年同期比:%)

	2012/12月末	2013/3月末	6月末	9月末
全産業	△ 0.8	△ 0.3	△ 0.2	0.3
製造業	△ 1.4	0.2	0.7	3.3
非製造業	△ 0.4	△ 0.6	△ 0.6	△ 1.3
北海道・全産業	1.0	1.3	0.8	0.2
全国・全産業	0.5	0.6	0.6	0.9
うち中小企業	0.4	0.3	0.7	1.3

(3) 新卒採用状況(6、12月調査のみ)

(前年度比:%)

	2012年度 (実績)	2013年度 (計画)	2014年度 (計画)
全産業	△ 1.5	7.7	3.3
製造業	△ 8.8	24.0	6.6
非製造業	3.3	△ 2.0	0.8
北海道・全産業	2.9	14.4	△ 2.2
全国・全産業	7.4	5.0	0.8
うち中小企業	3.6	8.6	1.5

5. 企業金融

(1) 資金繰り判断D.I.

(「楽である」-「苦しい」、回答社数構成比:%ポイント)

	2012/12月	2013/3月	6月	9月	12月	2014/3月予測
全産業	1	6	5	10	----	11
製造業	6	8	14	17	----	12
非製造業	△ 1	4	2	7	----	10
北海道・全産業	0	1	5	7	----	8
全国・全産業	4	4	6	7	----	8
うち中小企業	△ 5	△ 5	△ 3	△ 2	----	1

(2) 金融機関の貸出態度判断D.I.

(「緩い」-「厳しい」、回答社数構成比:%ポイント)

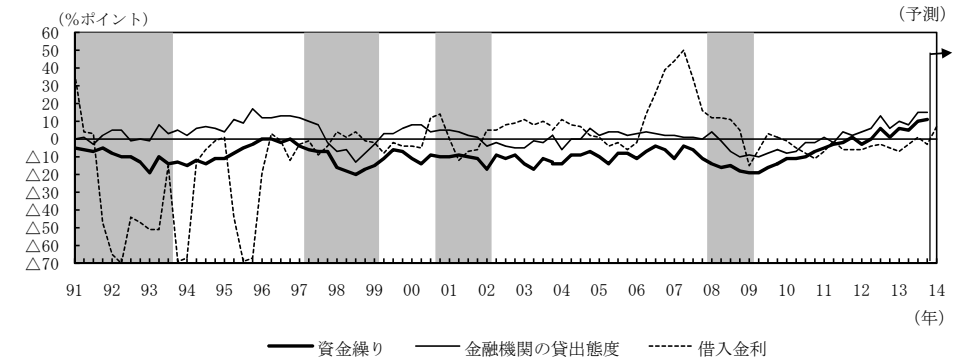
	2012/12月	2013/3月	6月	9月	12月	2014/3月予測
全産業	6	10	8	15	----	15
製造業	11	11	14	20	----	15
非製造業	4	10	6	12	----	15
北海道・全産業	8	9	12	12	----	13
全国・全産業	9	10	11	12	----	13
うち中小企業	3	3	6	7	----	8

(3) 借入金利水準判断D.I.

(「上昇」-「低下」、回答社数構成比:%ポイント)

	2012/12月	2013/3月	6月	9月	12月	2014/3月予測
全産業	△ 5	△ 7	△ 3	1	(10) △ 3	7
製造業	△ 8	△ 6	△ 8	△ 9	(△ 3) △ 9	0
非製造業	△ 4	△ 7	△ 1	5	(15) △ 1	10
北海道・全産業	△ 7	△ 7	△ 4	△ 2	(6) △ 5	2
全国・全産業	△ 7	△ 8	△ 1	△ 2	(7) △ 5	4
うち中小企業	△ 6	△ 6	△ 1	△ 3	(8) △ 4	4

▽ 企業金融関連判断D.I.(全産業)の推移



6. 需給・在庫・価格

(1) 製商品・サービス需給判断D.I. (「需要超過」-「供給超過」、回答社数構成比:%ポイント)

	2012/12月	2013/3月	6月	9月	12月	2014/3月予測
全産業	△ 29	△ 27	△ 24	△ 12	(△ 13) △ 7	△ 13
製造業	△ 16	△ 22	△ 11	△ 9	(△ 6) △ 3	△ 12
非製造業	△ 34	△ 30	△ 29	△ 13	(△ 16) △ 8	△ 13
北海道・全産業	△ 28	△ 27	△ 22	△ 12	(△ 11) △ 7	△ 11
全 中小企業・製造業	△ 38	△ 35	△ 32	△ 27	(△ 25) △ 21	△ 21
国 中小企業・非製造業	△ 32	△ 29	△ 27	△ 23	(△ 23) △ 16	△ 17

(2) 製商品在庫水準判断D.I.(製造業) (「過大」-「不足」、回答社数構成比:%ポイント)

	2012/12月	2013/3月	6月	9月	12月	2014/3月予測
管内	11	14	0	△ 2	---- △ 5	----
北海道	6	8	2	△ 3	----	0
全国・中小企業	18	17	16	14	----	14

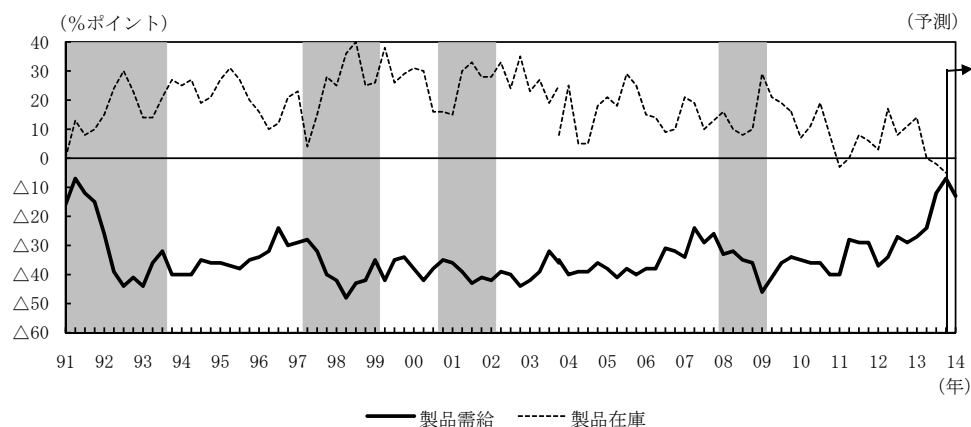
(3) 販売価格判断D.I. (「上昇」-「下落」、回答社数構成比:%ポイント)

	2012/12月	2013/3月	6月	9月	12月	2014/3月予測
全産業	△ 12	△ 4	0	14	(△ 14) 12	15
製造業	3	△ 3	6	8	(△ 8) 5	17
非製造業	△ 18	△ 3	△ 3	16	(△ 16) 15	14
北海道・全産業	△ 13	△ 7	△ 5	3	(△ 8) 4	11
全 中小企業・製造業	△ 22	△ 16	△ 12	△ 10	(△ 6) △ 7	△ 5
国 中小企業・非製造業	△ 20	△ 15	△ 13	△ 7	(△ 4) △ 5	△ 2

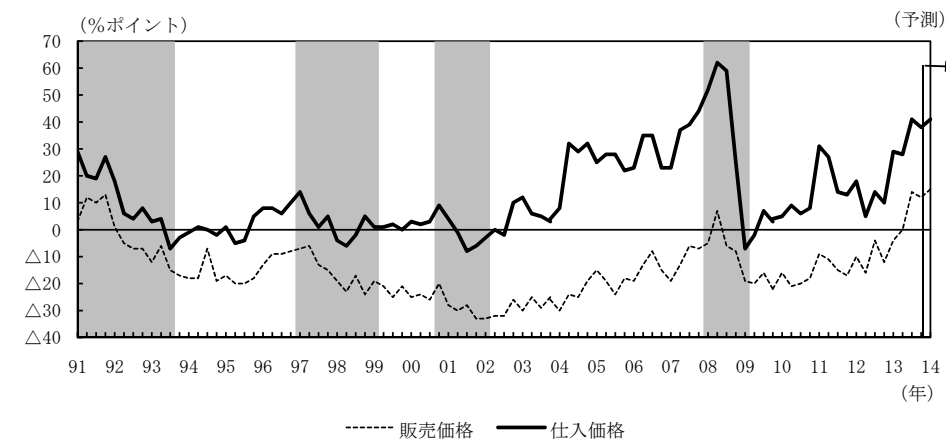
(4) 仕入価格判断D.I. (「上昇」-「下落」、回答社数構成比:%ポイント)

	2012/12月	2013/3月	6月	9月	12月	2014/3月予測
全産業	10	29	28	41	(△ 44) 38	41
製造業	9	24	32	43	(△ 49) 34	37
非製造業	10	32	26	41	(△ 42) 40	42
北海道・全産業	12	25	26	36	(△ 45) 38	41
全 中小企業・製造業	8	26	35	36	(△ 45) 37	44
国 中小企業・非製造業	9	20	22	28	(△ 34) 30	34

▽ 製商品・サービス需給判断D.I.(全産業)、製商品在庫水準判断D.I.(製造業)の推移



▽ 価格判断D.I.(全産業)の推移



以上

お問い合わせ先
 日本銀行釧路支店 総務課 (TEL 0154-24-8140)
 ホームページアドレス: <http://www3.boj.or.jp/kushiro/>