

道東地域の企業短期経済観測調査(2014年6月)結果

2014年7月1日
日本銀行釧路支店

調査対象企業数 (社、%)

	対象企業	回答企業	回答率
全産業	123	123	100.0
製造業	36	36	100.0
非製造業	87	87	100.0

回答期間
2014年5月28日～6月30日

1. 業況判断

(1) 業況判断D.I.(全産業) (「良い」-「悪い」、回答社数構成比:%ポイント)

	2013/6月	9月	12月	2014/3月	6月	9月予測
管内	7	15	20	18 (3)	16	7
北海道	4	10	15	14 (1)	7	5
全国	△ 2	2	8	12 (1)	7	7
うち中小企業	△ 8	△ 4	3	7 (△ 5)	2	2

(注1) ()内は前回調査(2014/3月調査)時予測。以下、すべての判断項目について同じ。

(2) 業種別動向 (「良い」-「悪い」、回答社数構成比:%ポイント)

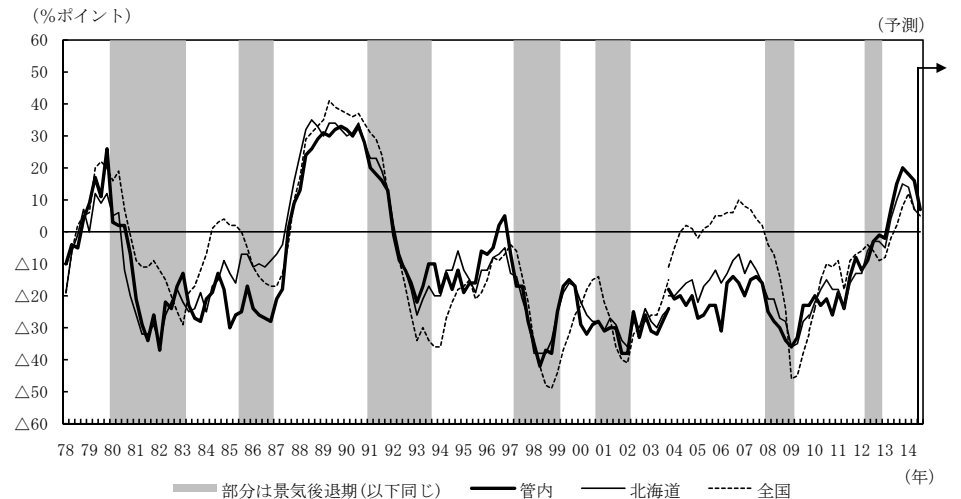
	2013/6月	9月	12月	2014/3月	6月	9月予測
全産業	7	15	20	18 (3)	16	7
製造業	5	23	23	14 (△ 2)	14	△ 3
食料品	14	23	31	8 (△ 8)	△ 7	△ 15
水産加工	0	17	33	△ 16 (△ 33)	△ 16	△ 33
木材・木製品	△ 40	0	△ 20	△ 40 (△ 20)	0	△ 20
紙・パルプ	0	0	0	0 (0)	△ 33	△ 33
窯業・土石	25	50	50	100 (0)	50	0
機械	20	40	30	30 (20)	40	30
非製造業	7	11	18	20 (6)	17	11
建設	39	50	55	50 (38)	61	33
不動産・物品賃貸	25	75	50	50 (50)	50	50
卸売	0	△ 11	11	29 (0)	29	0
小売	△ 5	△ 6	11	5 (△ 16)	△ 22	△ 11
運輸・郵便	11	11	22	11 (11)	0	11
情報通信	0	0	△ 20	0 (△ 20)	0	0
対事業所・对个人サービス	△ 25	0	25	0 (0)	0	0
宿泊・飲食サービス	△ 22	△ 11	△ 33	△ 22 (△ 22)	0	33
ホテル・旅館	△ 25	△ 12	△ 38	△ 38 (△ 25)	△ 13	25

▽ 業況判断の選択肢別社数構成比 (%、%ポイント)

	2014/3月調査	6月調査	
	最近	最近	先行き
製造業	14	14	△ 3
1. 良い	31	25	11
2. さほど良くない	52	64	75
3. 悪い	17	11	14
非製造業	20	17	11
1. 良い	30	28	18
2. さほど良くない	60	61	75
3. 悪い	10	11	7

(注2) 業況判断は、「良い」(回答社数構成比)-「悪い」(回答社数構成比)。

▽ 業況判断D.I.(全産業)の推移



2. 売上・収益計画

(1) 売上高

(前年度<前年同期>比:%)

	2012年度 (実績)	2013年度 (実績)	上期 (実績)	下期 (実績)	2014年度		
					(計画)	上期 (計画)	下期 (計画)
全産業	0.1	5.5 (2.1)	1.4 (4.0)	9.4 (4.0)	△ 1.6 (1.1)	1.6 (1.6)	△ 4.4 (0.6)
製造業	△ 2.9	4.0 (1.7)	0.4 (3.4)	7.6 (3.4)	0.1 (2.2)	2.3 (3.3)	△ 1.9 (1.2)
非製造業	3.4	6.9 (2.5)	2.5 (4.6)	11.0 (4.6)	△ 3.3 (0.1)	0.8 (0.1)	△ 6.8 (0.0)
北海道・全産業	2.8	5.7 (1.3)	—	—	△ 0.1 (1.1)	1.5 (1.3)	△ 1.6 (0.8)
全国・全産業	0.6	5.5 (1.6)	2.9	7.9 (2.9)	0.9 (1.8)	2.3 (1.4)	△ 0.4 (2.2)
うち中小企業・ 製造業	△ 1.5	4.9 (1.0)	1.0	8.7 (1.9)	1.0 (1.1)	3.6 (1.6)	△ 1.3 (0.6)
中小企業・ 非製造業	2.1	6.3 (2.1)	4.1	8.3 (3.7)	△ 1.8 (1.3)	0.4 (1.2)	△ 3.7 (1.3)

(注3) ()内は、前回調査(2014/3月調査)比修正率:%。経常利益についても同じ。

(注4) 北海道・全産業は除く電気・ガス。以下、経常利益、設備投資額についても同じ。

(2) 経常利益

(前年度<前年同期>比:%)

	2012年度 (実績)	2013年度 (実績)	上期 (実績)	下期 (実績)	2014年度		
					(計画)	上期 (計画)	下期 (計画)
全産業	21.0	5.8 (11.8)	△ 47.6	32.1 (13.7)	8.0 (4.7)	2.5倍 (0.0)	△ 19.0 (7.8)
製造業	23.3	△ 8.8 (15.0)	欠損	57.4 (12.4)	27.5 (7.9)	利益 (8.6)	△ 33.1 (7.3)
非製造業	19.2	18.7 (9.7)	33.9	12.7 (15.1)	△ 5.4 (2.0)	△ 8.9 (△ 9.3)	△ 3.7 (8.2)
北海道・全産業	9.3	17.0 (12.8)	—	—	△ 13.5 (1.5)	△ 19.7 (5.4)	△ 7.6 (△ 1.6)
全国・全産業	7.2	28.4 (6.2)	36.5	21.7 (11.0)	△ 5.4 (2.7)	△ 8.5 (△ 1.2)	△ 2.4 (6.5)
うち中小企業・ 製造業	5.9	15.3 (4.8)	8.3	21.6 (8.8)	0.2 (2.3)	2.5 (1.6)	△ 1.7 (2.9)
中小企業・ 非製造業	10.7	21.3 (8.8)	16.0	25.2 (15.9)	△ 6.7 (2.7)	△ 0.8 (1.8)	△ 10.7 (3.3)

3. 設備投資計画等

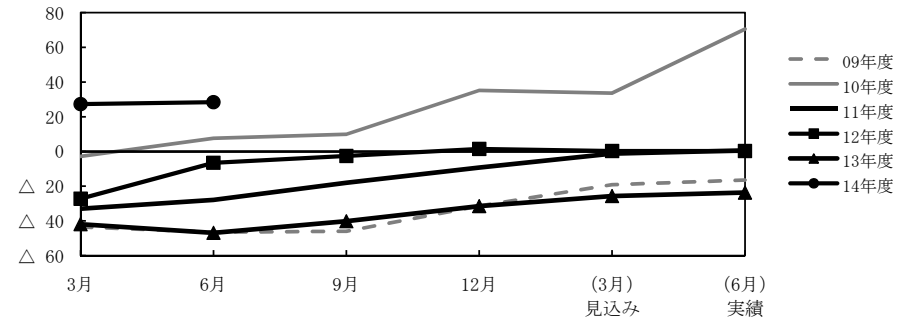
(1) 設備投資額

(前年度比、修正率:%)

	2012年度 (実績)	2013年度 (実績)	修正率	2014年度	
				(計画)	修正率
全産業	0.3	△ 23.7	2.6	28.4	3.5
製造業	12.3	△ 45.0	0.2	69.6	2.8
非製造業	△ 13.5	7.9	4.5	△ 2.9	4.5
北海道・全産業	20.1	0.8	△ 6.6	16.4	7.9
全国・全産業	5.2	5.6	0.3	1.7	6.5
うち中小企業	14.4	21.0	6.2	△ 19.7	13.4

▽ 設備投資計画(全産業)の足取り

(前年度比・%)



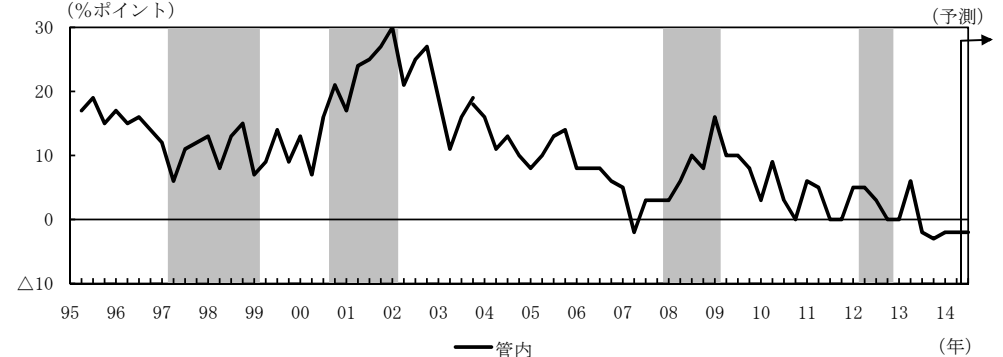
(2) 生産・営業用設備判断D.I.(製造業)

(「過剰」-「不足」、回答社数構成比:%ポイント)

	2013/6月	9月	12月	2014/3月	6月	9月予測
管内	6	△ 2	△ 3	△ 2	(△ 3)	△ 2
北海道	8	6	8	5	(1)	4
全国	12	10	8	5	(5)	5
うち中小企業	13	11	7	4	(4)	5

▽ 生産・営業用設備判断D.I.(製造業)の推移

(%ポイント)



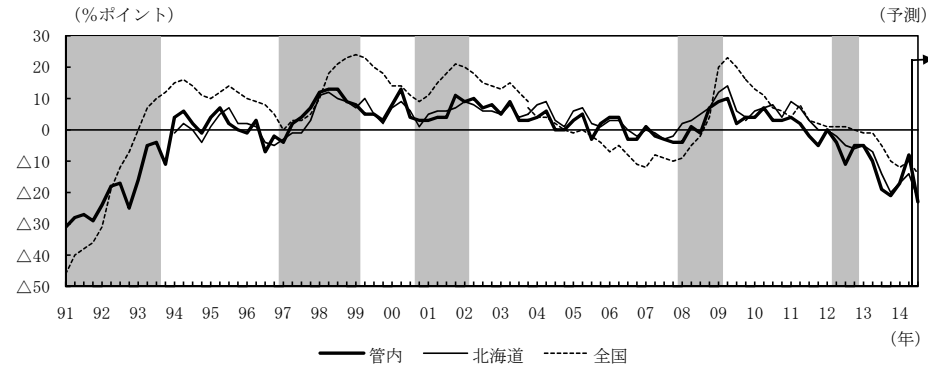
4. 雇用

(1) 雇用人員判断D.I.

(「過剰」-「不足」、回答社数構成比:%ポイント)

	2013/6月	9月	12月	2014/3月	6月	9月予測
全産業	△ 10	△ 19	△ 21	△ 17	(△ 17) △ 8	△ 23
製造業	0	△ 11	△ 5	△ 9	(△ 14) △ 5	△ 16
非製造業	△ 14	△ 21	△ 27	△ 22	(△ 17) △ 9	△ 25
北海道・全産業	△ 7	△ 14	△ 20	△ 17	(△ 19) △ 14	△ 22
全国・全産業	△ 1	△ 5	△ 10	△ 12	(△ 11) △ 10	△ 14
うち中小企業	△ 1	△ 7	△ 12	△ 15	(△ 14) △ 12	△ 17

▽ 雇用人員判断D.I.(全産業)の推移



(2) 新卒採用状況(6、12月調査のみ) (前年度比:%)

	2013年度 (実績)	2014年度 (計画)	2015年度 (計画)
全産業	10.0	0.2	△ 7.9
製造業	26.9	△ 6.5	△ 6.4
非製造業	0.0	5.3	△ 8.9
北海道・全産業	10.8	△ 2.0	△ 3.6
全国・全産業	5.4	3.3	3.4
うち中小企業	10.1	5.3	1.6

5. 企業金融

(1) 資金繰り判断D.I.

(「楽である」-「苦しい」、回答社数構成比:%ポイント)

	2013/6月	9月	12月	2014/3月	6月	9月予測
全産業	5	10	11	12	----	12
製造業	14	17	12	15	----	18
非製造業	2	7	10	11	----	10
北海道・全産業	5	7	8	8	----	7
全国・全産業	6	7	8	8	----	10
うち中小企業	△ 3	△ 2	1	1	----	3

(2) 金融機関の貸出態度判断D.I.

(「緩い」-「厳しい」、回答社数構成比:%ポイント)

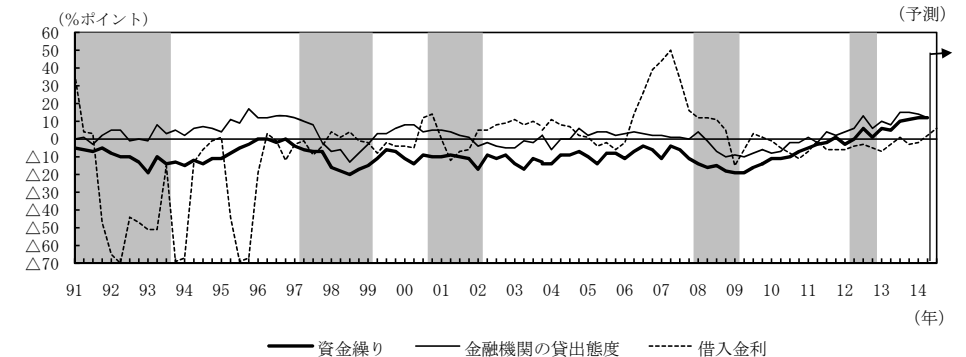
	2013/6月	9月	12月	2014/3月	6月	9月予測
全産業	8	15	15	14	----	12
製造業	14	20	15	15	----	15
非製造業	6	12	15	14	----	11
北海道・全産業	12	12	13	14	----	15
全国・全産業	11	12	13	15	----	15
うち中小企業	6	7	8	9	----	11

(3) 借入金利水準判断D.I.

(「上昇」-「低下」、回答社数構成比:%ポイント)

	2013/6月	9月	12月	2014/3月	6月	9月予測
全産業	△ 3	1	△ 3	△ 2	(5) 2	6
製造業	△ 8	△ 9	△ 9	△ 6	(△ 9) 0	0
非製造業	△ 1	5	△ 1	0	(10) 3	8
北海道・全産業	△ 4	△ 2	△ 5	△ 4	(3) △ 3	1
全国・全産業	△ 1	△ 2	△ 5	△ 7	(4) △ 6	2
うち中小企業	△ 1	△ 3	△ 4	△ 6	(4) △ 6	3

▽ 企業金融関連判断D.I.(全産業)の推移



6. 需給・在庫・価格

(1) 製商品・サービス需給判断D.I. (「需要超過」-「供給超過」、回答社数構成比:%ポイント)

	2013/6月	9月	12月	2014/3月	6月	9月予測
全産業	△ 24	△ 12	△ 7	△ 12	(△ 10) △ 16	△ 13
製造業	△ 11	△ 9	△ 3	△ 3	(△ 5) △ 3	△ 3
非製造業	△ 29	△ 13	△ 8	△ 16	(△ 13) △ 21	△ 18
北海道・全産業	△ 22	△ 12	△ 7	△ 11	(△ 12) △ 15	△ 14
全 中小企業・製造業	△ 32	△ 27	△ 21	△ 17	(△ 23) △ 21	△ 19
国 中小企業・非製造業	△ 27	△ 23	△ 16	△ 11	(△ 19) △ 17	△ 17

(2) 製商品在庫水準判断D.I.(製造業) (「過大」-「不足」、回答社数構成比:%ポイント)

	2013/6月	9月	12月	2014/3月	6月	9月予測
管内	0	△ 2	△ 5	△ 14	---- △ 13	----
北海道	2	△ 3	0	4	----	5
全国・中小企業	16	14	14	13	----	12

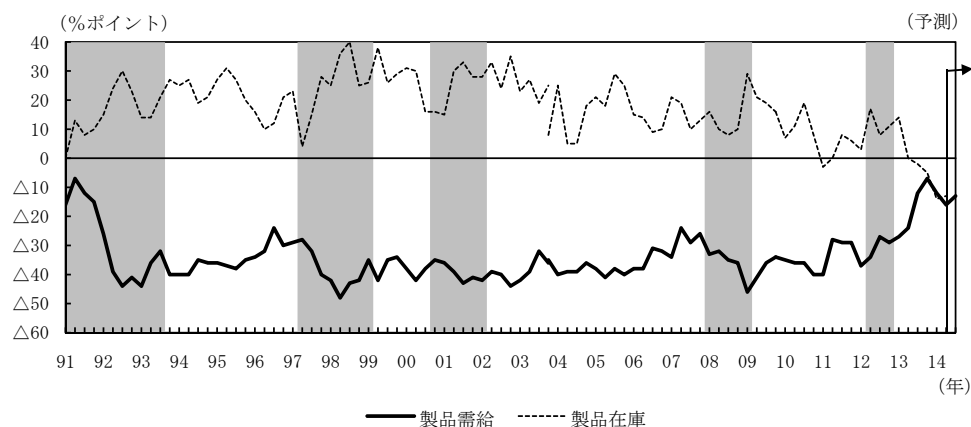
(3) 販売価格判断D.I. (「上昇」-「下落」、回答社数構成比:%ポイント)

	2013/6月	9月	12月	2014/3月	6月	9月予測
全産業	0	14	12	7	(16) 18	12
製造業	6	8	5	9	(28) 26	8
非製造業	△ 3	16	15	7	(11) 14	12
北海道・全産業	△ 5	3	4	4	(12) 11	11
全 中小企業・製造業	△ 12	△ 10	△ 7	△ 5	(△ 2) △ 4	0
国 中小企業・非製造業	△ 13	△ 7	△ 5	△ 1	(4) 2	4

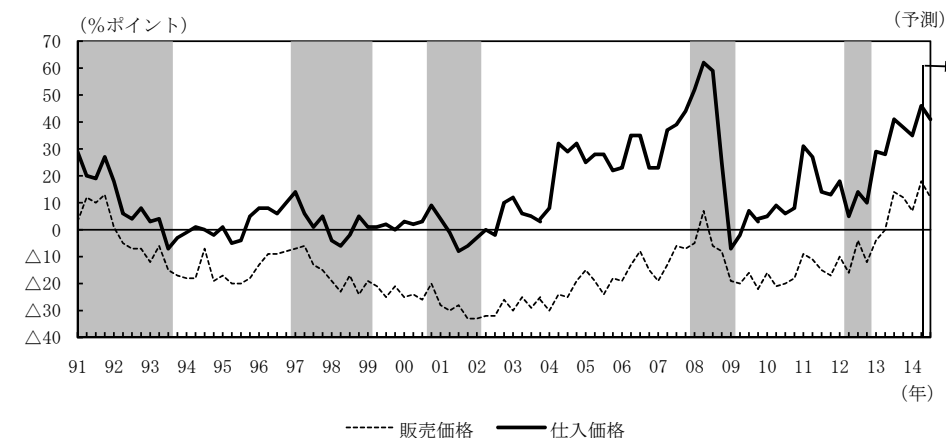
(4) 仕入価格判断D.I. (「上昇」-「下落」、回答社数構成比:%ポイント)

	2013/6月	9月	12月	2014/3月	6月	9月予測
全産業	28	41	38	35	(44) 46	41
製造業	32	43	34	47	(50) 60	37
非製造業	26	41	40	30	(42) 41	42
北海道・全産業	26	36	38	35	(45) 38	40
全 中小企業・製造業	35	36	37	39	(46) 40	43
国 中小企業・非製造業	22	28	30	32	(39) 33	34

▽ 製商品・サービス需給判断D.I.(全産業)、製商品在庫水準判断D.I.(製造業)の推移



▽ 価格判断D.I.(全産業)の推移



以上

お問い合わせ先
 日本銀行釧路支店 総務課 (TEL 0154-24-8140)
 ホームページアドレス: <http://www3.boj.or.jp/kushiro/>