

# 道東地域の企業短期経済観測調査(2015年3月)結果

2015年4月1日  
日本銀行釧路支店

調査対象企業数 (社、%)

	対象企業	回答企業	回答率
全産業	134	134	100.0
製造業	37	37	100.0
非製造業	97	97	100.0

回答期間
2015年2月25日～3月31日

## 1. 業況判断

(1) 業況判断D.I.(全産業) (「良い」-「悪い」、回答社数構成比:%ポイント)

	2014/3月	6月	9月	12月	2015/3月	6月予測
管内	18	16	14	6	(▲ 8)	3 ▲ 7
北海道	14	7	5	1	(▲ 7)	0 ▲ 4
全国	12	7	4	6	( 3)	7 5
うち中小企業	7	2	0	3	(▲ 2)	2 0

(注1) ( )内は前回調査(2014/12月調査)時予測。以下、すべての判断項目について同じ。

(2) 業種別動向 (「良い」-「悪い」、回答社数構成比:%ポイント)

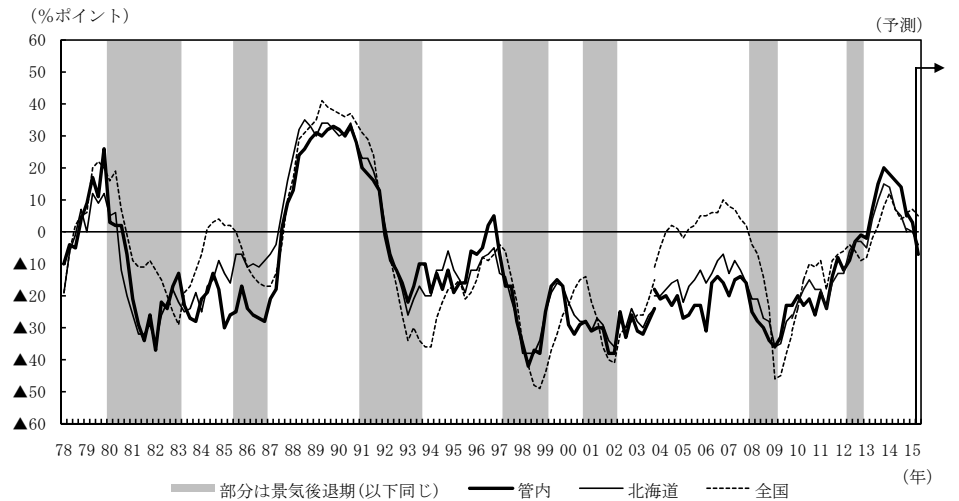
	2014/3月	6月	9月	12月	2015/3月	6月予測
全産業	18	16	14	6	(▲ 8)	3 ▲ 7
製造業	14	14	18	24	(▲ 8)	8 ▲ 19
食料品	8	▲ 7	▲ 9	14	(▲ 13)	▲ 7 ▲ 27
水産加工	▲ 16	▲ 16	0	37	(▲ 12)	0 ▲ 38
木材・木製品	▲ 40	0	20	20	(▲ 60)	0 ▲ 40
紙・パルプ	0	▲ 33	▲ 33	0	( 0)	▲ 33 ▲ 67
窯業・土石	100	50	75	75	( 0)	50 0
機械	30	40	40	30	( 20)	30 10
非製造業	20	17	14	▲ 1	(▲ 9)	1 ▲ 2
建設	50	61	61	44	( 22)	33 0
不動産・物品賃貸	50	50	50	▲ 17	(▲ 33)	▲ 16 ▲ 16
卸売	29	29	6	6	(▲ 6)	6 0
小売	5	▲ 22	▲ 28	▲ 27	(▲ 27)	▲ 22 ▲ 13
運輸・郵便	11	0	0	▲ 11	(▲ 11)	0 0
情報通信	0	0	0	0	( 0)	0 20
対事業所・対個人サービス	0	0	25	20	( 20)	20 0
宿泊・飲食サービス	▲ 22	0	22	▲ 23	(▲ 23)	▲ 8 7
ホテル・旅館	▲ 38	▲ 13	13	▲ 75	(▲ 50)	▲ 37 0

▽ 業況判断の選択肢別社数構成比 (%、%ポイント)

	2014/12月調査	2015/3月調査	
	最近	最近	先行き
製造業	24	8	▲ 19
1. 良い	32	22	3
2. さほど良くない	60	64	75
3. 悪い	8	14	22
非製造業	▲ 1	1	▲ 2
1. 良い	20	19	14
2. さほど良くない	59	63	70
3. 悪い	21	18	16

(注2) 業況判断は、「良い」(回答社数構成比)-「悪い」(回答社数構成比)。

▽ 業況判断D.I.(全産業)の推移



## 2. 売上・収益計画

### (1) 売上高

(前年度<前年同期>比:%)

	2013年度 (実績)	2014年度 (計画)	2014年度		2015年度 (計画)	2015年度	
			上期 (実績)	下期 (計画)		上期 (計画)	下期 (計画)
全産業	5.5	▲ 0.7 (▲ 0.9)	3.3	▲ 4.2 (▲ 2.0)	▲ 2.2	▲ 3.0	▲ 1.4
製造業	4.0	▲ 0.4 (▲ 0.3)	2.2	▲ 2.8 (▲ 0.4)	▲ 1.9	▲ 3.1	▲ 0.8
非製造業	6.9	▲ 1.0 (▲ 1.4)	4.1	▲ 5.3 (▲ 3.2)	▲ 2.3	▲ 2.9	▲ 1.9
北海道・全産業	5.7	▲ 0.6 (▲ 0.7)	0.8	▲ 1.9 (▲ 1.2)	0.2	0.5	▲ 0.1
全国・全産業	5.5	1.4 ( 0.4)	2.8	0.1 ( 0.2)	0.6	0.8	0.5
うち中小企業・ 製造業	4.9	1.6 (▲ 0.1)	3.5	▲ 0.2 (▲ 0.2)	1.0	0.7	1.2
中小企業・ 非製造業	6.3	▲ 1.0 ( 0.0)	1.5	▲ 3.1 (▲ 0.3)	▲ 0.3	▲ 0.3	▲ 0.4

(注3) ( )内は、前回調査(2014/12月調査)比修正率: %。経常利益についても同じ。

(注4) 北海道・全産業は除く電気・ガス。以下、経常利益、設備投資額についても同じ。

### (2) 経常利益

(前年度<前年同期>比:%)

	2013年度 (実績)	2014年度 (計画)	2014年度		2015年度 (計画)	2015年度	
			上期 (実績)	下期 (計画)		上期 (計画)	下期 (計画)
全産業	5.8	13.2 ( 7.1)	2.2倍	▲ 17.2 ( 16.3)	▲ 11.2	▲ 4.9	▲ 16.0
製造業	▲ 8.8	22.9 ( 9.3)	7.1倍	▲ 31.3 ( 31.8)	▲ 19.3	▲ 3.5	▲ 34.5
非製造業	18.7	5.7 ( 5.3)	23.5	▲ 2.5 ( 7.1)	▲ 3.9	▲ 6.6	▲ 2.3
北海道・全産業	17.0	▲ 8.0 ( 5.1)	0.7	▲ 16.3 ( 11.2)	▲ 3.3	▲ 1.6	▲ 5.3
全国・全産業	28.4	1.9 ( 2.2)	5.4	▲ 1.4 ( 3.6)	0.6	▲ 2.0	3.1
うち中小企業・ 製造業	15.3	4.8 ( 1.1)	9.0	1.2 ( 1.6)	3.3	▲ 0.7	6.8
中小企業・ 非製造業	21.3	▲ 5.7 ( 0.8)	▲ 0.4	▲ 9.7 ( 0.7)	▲ 1.3	▲ 2.0	▲ 0.7

## 3. 設備投資計画等

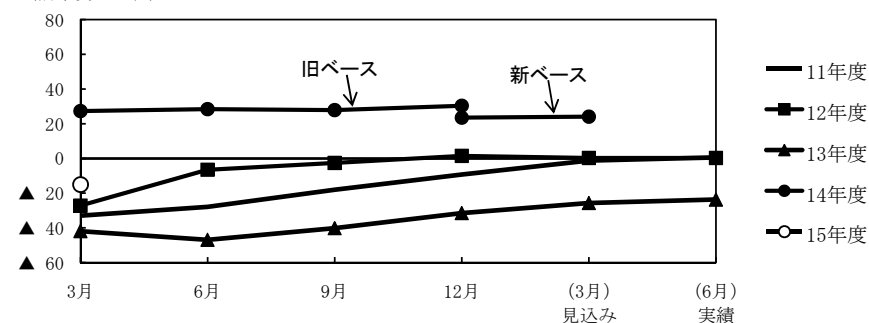
### (1) 設備投資額

(前年度比、修正率:%)

	2013年度 (実績)	2014年度 (計画)	2015年度	
			修正率	(計画)
全産業	▲ 23.7	24.1	0.5	▲ 15.0
製造業	▲ 45.0	46.4	0.1	▲ 29.5
非製造業	7.9	7.4	0.9	▲ 0.3
北海道・全産業	0.8	14.0	0.5	5.1
全国・全産業	5.6	4.4	0.7	▲ 5.0
うち中小企業	21.0	▲ 6.2	5.0	▲ 21.2

### ▽ 設備投資計画(全産業)の足取り

(前年度比・%)



### (2) 生産・営業用設備判断D.I.(製造業)

(「过剩」-「不足」、回答社数構成比: %ポイント)

	2014/3月	6月	9月	12月	2015/3月	6月予測
管内	▲ 2	▲ 2	0	▲ 3	( 3)	5
北海道	5	4	0	2	( 4)	7
全国	5	5	4	3	( 2)	2
うち中小企業	4	5	4	2	( 1)	1

### ▽ 生産・営業用設備判断D.I.(製造業)の推移



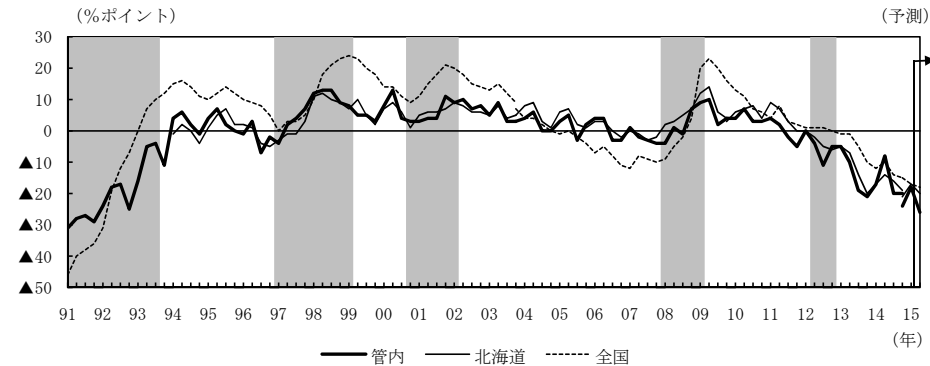
#### 4. 雇用

##### 雇用人員判断D.I.

(「過剰」-「不足」、回答社数構成比:%ポイント)

	2014/3月	6月	9月	12月	2015/3月	6月予測
全産業	▲ 17	▲ 8	▲ 20	▲ 24	(▲ 29)	▲ 18
製造業	▲ 9	▲ 5	▲ 14	▲ 19	(▲ 19)	▲ 13
非製造業	▲ 22	▲ 9	▲ 21	▲ 26	(▲ 33)	▲ 20
北海道・全産業	▲ 17	▲ 14	▲ 16	▲ 21	(▲ 21)	▲ 17
全国・全産業	▲ 12	▲ 10	▲ 14	▲ 15	(▲ 18)	▲ 17
うち中小企業	▲ 15	▲ 12	▲ 16	▲ 19	(▲ 22)	▲ 20

##### ▽ 雇用人員判断D.I.(全産業)の推移



#### 5. 企業金融

##### (1) 資金繰り判断D.I.

(「楽である」-「苦しい」、回答社数構成比:%ポイント)

	2014/3月	6月	9月	12月	2015/3月	6月予測
全産業	12	12	13	11	----	15
製造業	15	18	18	16	----	23
非製造業	11	10	10	8	----	12
北海道・全産業	8	7	8	7	----	8
全国・全産業	8	10	10	10	----	12
うち中小企業	1	3	2	4	----	4

##### (2) 金融機関の貸出態度判断D.I.

(「緩い」-「厳しい」、回答社数構成比:%ポイント)

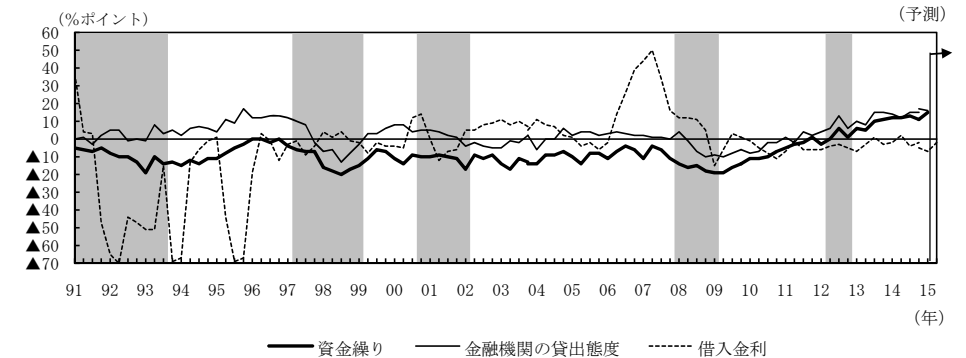
	2014/3月	6月	9月	12月	2015/3月	6月予測
全産業	14	12	15	17	----	16
製造業	15	15	20	16	----	22
非製造業	14	11	13	16	----	15
北海道・全産業	14	15	14	17	----	16
全国・全産業	15	15	17	18	----	20
うち中小企業	9	11	12	14	----	15

##### (3) 借入金利水準判断D.I.

(「上昇」-「低下」、回答社数構成比:%ポイント)

	2014/3月	6月	9月	12月	2015/3月	6月予測
全産業	▲ 2	2	▲ 4	▲ 5	( 3)	▲ 7
製造業	▲ 6	0	▲ 3	▲ 8	( 6)	▲ 8
非製造業	0	3	▲ 4	▲ 4	( 2)	▲ 6
北海道・全産業	▲ 4	▲ 3	▲ 5	▲ 6	( 0)	▲ 8
全国・全産業	▲ 7	▲ 6	▲ 8	▲ 10	( 0)	▲ 11
うち中小企業	▲ 6	▲ 6	▲ 8	▲ 11	( 0)	▲ 11

##### ▽ 企業金融関連判断D.I.(全産業)の推移



## 6. 需給・在庫・価格

(1) 製商品・サービス需給判断D.I. (「需要超過」-「供給超過」、回答社数構成比: %ポイント)

	2014/3月	6月	9月	12月	2015/3月	6月予測
全産業	▲ 12	▲ 16	▲ 11	▲ 11	(▲ 16) ▲ 15	▲ 15
製造業	▲ 3	▲ 3	▲ 2	0	(▲ 6) ▲ 5	0
非製造業	▲ 16	▲ 21	▲ 14	▲ 16	(▲ 20) ▲ 18	▲ 20
北海道・全産業	▲ 11	▲ 15	▲ 13	▲ 16	(▲ 18) ▲ 17	▲ 18
全 中小企業・製造業	▲ 17	▲ 21	▲ 21	▲ 21	(▲ 23) ▲ 22	▲ 22
国 中小企業・非製造業	▲ 11	▲ 17	▲ 18	▲ 18	(▲ 20) ▲ 17	▲ 19

(2) 製商品在庫水準判断D.I.(製造業) (「過大」-「不足」、回答社数構成比: %ポイント)

	2014/3月	6月	9月	12月	2015/3月	6月予測
管内	▲ 14	▲ 13	▲ 8	▲ 8	---- ▲ 3	----
北海道	4	5	12	10	----	4 ----
全国・中小企業	13	12	15	14	----	14 ----

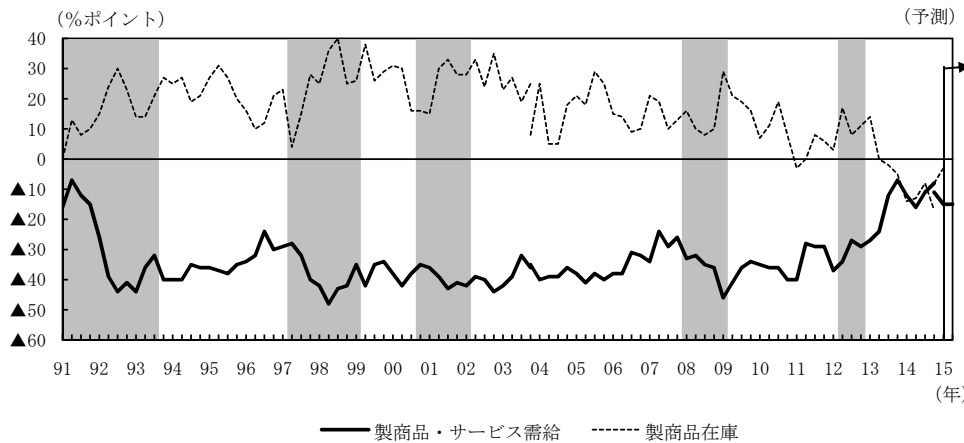
(3) 販売価格判断D.I. (「上昇」-「下落」、回答社数構成比: %ポイント)

	2014/3月	6月	9月	12月	2015/3月	6月予測
全産業	7	18	16	5	( 5) 5	7
製造業	9	26	20	22	( 9) 22	29
非製造業	7	14	14	▲ 1	( 4) ▲ 2	▲ 1
北海道・全産業	4	11	10	4	( 9) 4	10
全 中小企業・製造業	▲ 5	▲ 4	▲ 4	▲ 6	(▲ 5) ▲ 6	▲ 5
国 中小企業・非製造業	▲ 1	2	▲ 2	▲ 3	( 0) ▲ 1	1

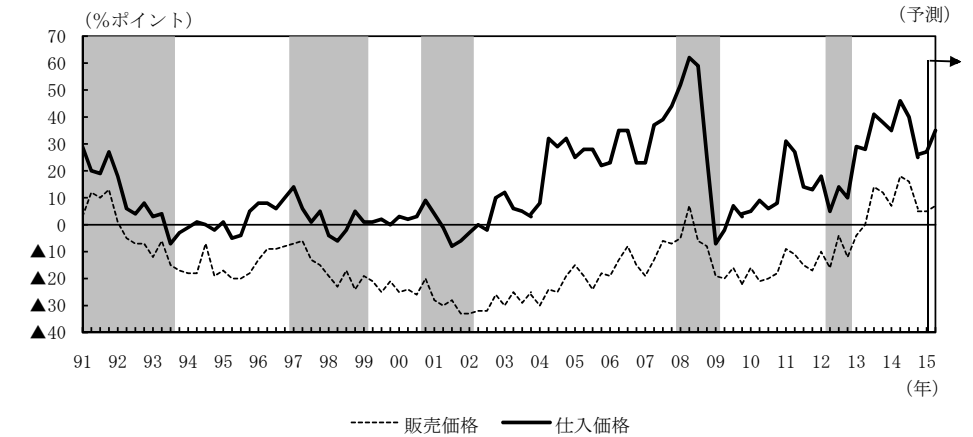
(4) 仕入価格判断D.I. (「上昇」-「下落」、回答社数構成比: %ポイント)

	2014/3月	6月	9月	12月	2015/3月	6月予測
全産業	35	46	40	26	( 33) 27	35
製造業	47	60	40	30	( 35) 38	46
非製造業	30	41	40	25	( 32) 23	31
北海道・全産業	35	38	38	32	( 40) 24	34
全 中小企業・製造業	39	40	38	40	( 46) 33	38
国 中小企業・非製造業	32	33	29	27	( 33) 24	34

▽ 製商品・サービス需給判断D.I.(全産業)、製商品在庫水準判断D.I.(製造業)の推移



▽ 価格判断D.I.(全産業)の推移



以上

お問い合わせ先  
日本銀行釧路支店 総務課 (TEL 0154-24-8140)  
ホームページアドレス: <http://www3.boj.or.jp/kushiro/>