

# 道東地域の企業短期経済観測調査(2015年12月)結果

2015年12月14日  
日本銀行釧路支店

調査対象企業数 (社、%)

	対象企業	回答企業	回答率
全産業	132	132	100.0
製造業	36	36	100.0
非製造業	96	96	100.0

回答期間
2015年11月11日～12月11日

## 1. 業況判断

(1) 業況判断D.I.(全産業) (「良い」-「悪い」、回答社数構成比: %ポイント)

	2014/12月	2015/3月	6月	9月	12月	2016/3月予測
管内	6	3	3	3	(▲ 8)	5 ▲ 9
北海道	1	0	4	2	(▲ 3)	3 ▲ 7
全国	6	7	7	8	( 5)	9 3
うち中小企業	3	2	2	3	( 0)	3 ▲ 2

(注1) ( )内は前回調査(2015/9月調査)時予測。以下、すべての判断項目について同じ。

(2) 業種別動向 (「良い」-「悪い」、回答社数構成比: %ポイント)

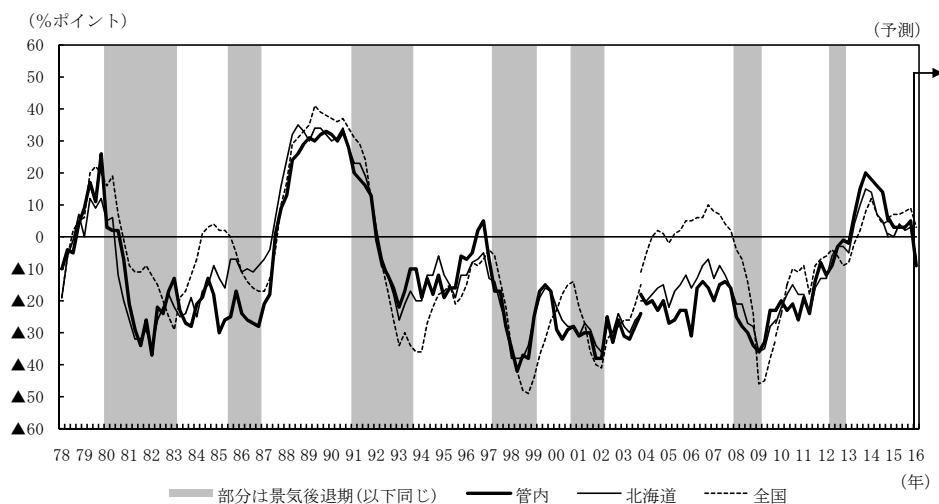
	2014/12月	2015/3月	6月	9月	12月	2016/3月予測
全産業	6	3	3	3	(▲ 8)	5 ▲ 9
製造業	24	8	2	3	(▲ 8)	3 ▲ 16
食料品	14	▲ 7	▲ 15	0	( 0)	7 ▲ 21
水産加工	37	0	▲ 25	0	( 0)	0 ▲ 38
木材・木製品	20	0	▲ 20	▲ 20	(▲ 20)	0 ▲ 20
紙・パルプ	0	▲ 33	0	0	(▲ 33)	▲ 33 ▲ 33
窯業・土石	75	50	25	▲ 25	(▲ 50)	▲ 25 ▲ 50
機械	30	30	30	30	( 10)	20 10
非製造業	▲ 1	1	3	3	(▲ 8)	5 ▲ 7
建設	44	33	11	0	(▲ 17)	11 ▲ 17
不動産・物品賃貸	▲ 17	▲ 16	0	0	( 0)	0 ▲ 16
卸売	6	6	7	▲ 7	(▲ 19)	▲ 7 ▲ 19
小売	▲ 27	▲ 22	▲ 15	▲ 9	(▲ 19)	▲ 4 ▲ 9
運輸・郵便	▲ 11	0	▲ 11	11	( 11)	0 0
情報通信	0	0	▲ 20	0	( 0)	0 0
対事業所・对个人サービス	20	20	0	▲ 20	(▲ 20)	20 20
宿泊・飲食サービス	▲ 23	▲ 8	30	38	( 15)	30 7
ホテル・旅館	▲ 75	▲ 37	12	12	( 0)	12 0

▽ 業況判断の選択肢別社数構成比 (%、%ポイント)

	2015/9月調査	12月調査	
	最近	最近	先行き
製造業	3	3	▲ 16
1. 良い	17	22	6
2. さほど良くない	69	59	72
3. 悪い	14	19	22
非製造業	3	5	▲ 7
1. 良い	19	19	10
2. さほど良くない	65	67	73
3. 悪い	16	14	17

(注2) 業況判断は、「良い」(回答社数構成比)-「悪い」(回答社数構成比)。

▽ 業況判断D.I.(全産業)の推移



## 2. 売上・収益計画

### (1) 売上高

(前年度<前年同期>比:%)

	2013年度 (実績)	2014年度 (実績)	2015年度 (計画)	2015年度	
				上期 (実績)	下期 (計画)
全産業	5.5	▲ 0.3	▲ 2.6 (▲ 0.3)	▲ 1.8 ( 0.7)	▲ 3.3 (▲ 1.3)
製造業	4.0	0.0	▲ 2.1 (▲ 0.8)	▲ 2.2 ( 0.4)	▲ 2.0 (▲ 1.9)
非製造業	6.9	▲ 0.6	▲ 3.0 ( 0.0)	▲ 1.5 ( 0.9)	▲ 4.3 (▲ 0.8)
北海道・全産業	5.7	▲ 0.7	▲ 0.7 (▲ 0.2)	▲ 0.8 ( 0.5)	▲ 0.7 (▲ 0.9)
全国・全産業	5.5	0.6	▲ 0.5 (▲ 0.8)	▲ 0.3 (▲ 0.5)	▲ 0.6 (▲ 1.2)
うち中小企業・製造業	4.9	1.2	0.1 (▲ 0.3)	0.9 ( 0.3)	▲ 0.7 (▲ 0.8)
中小企業・非製造業	6.3	0.0	▲ 0.5 ( 0.0)	0.6 ( 0.5)	▲ 1.5 (▲ 0.4)

(注3) ( )内は、前回調査(2015/9月調査)比修正率: %。経常利益についても同じ。

(注4) 北海道・全産業は除く電気・ガス。以下、経常利益、設備投資額についても同じ。

### (2) 経常利益

(前年度<前年同期>比:%)

	2013年度 (実績)	2014年度 (実績)	2015年度 (計画)	2015年度	
				上期 (実績)	下期 (計画)
全産業	5.8	8.9	7.8 ( 0.4)	7.7 ( 3.2)	7.9 (▲ 1.8)
製造業	▲ 8.8	38.1	0.1 ( 1.2)	12.7 ( 2.0)	▲ 10.9 ( 0.4)
非製造業	18.7	▲ 13.2	17.2 (▲ 0.5)	1.4 ( 4.8)	30.0 (▲ 3.5)
北海道・全産業	17.0	▲ 0.7	▲ 3.7 ( 8.1)	10.2 ( 35.1)	▲ 18.5 (▲ 16.0)
全国・全産業	28.4	5.9	5.4 ( 2.0)	15.7 ( 8.7)	▲ 4.0 (▲ 4.4)
うち中小企業・製造業	15.3	8.6	3.1 ( 0.2)	9.3 ( 3.1)	▲ 2.3 (▲ 2.5)
中小企業・非製造業	21.3	0.8	1.5 ( 2.6)	12.7 ( 7.9)	▲ 6.9 (▲ 1.7)

## 3. 設備投資計画等

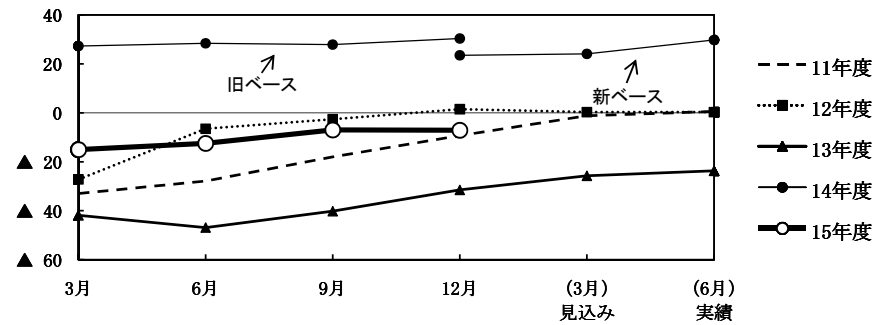
### (1) 設備投資額

(前年度比、修正率:%)

	2014年度 (実績)	2015年度	
		(計画)	修正率
全産業	29.8	▲ 7.1	0.1
製造業	53.9	▲ 5.0	5.7
非製造業	12.5	▲ 9.1	▲ 5.0
北海道・全産業	9.1	12.6	2.3
全国・全産業	4.3	7.8	1.3
うち中小企業	▲ 0.8	▲ 0.2	6.3

### ▽ 設備投資計画(全産業)の足取り

(前年度比・%)

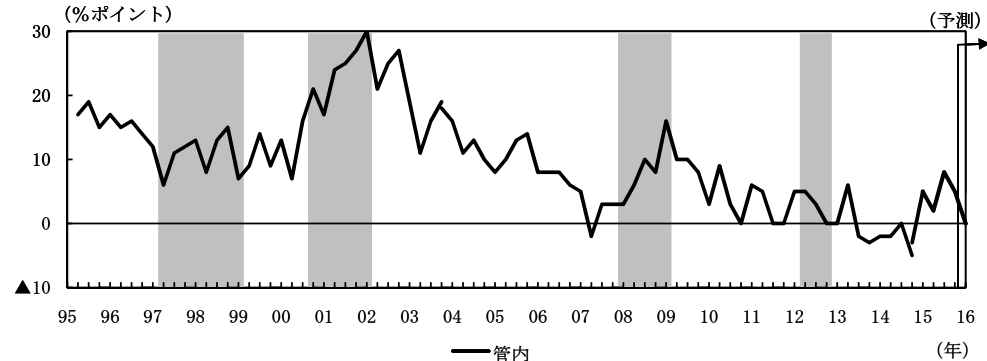


### (2) 生産・営業用設備判断D.I.(製造業)

(「過剰」-「不足」、回答社数構成比: %ポイント)

	2014/12月	2015/3月	6月	9月	12月	2016/3月予測
管内	▲ 3	5	2	8	( 0)	5
北海道	2	7	6	1	(▲ 2)	1
全国	3	2	3	3	( 2)	3
うち中小企業	2	1	2	3	( 1)	4

### ▽ 生産・営業用設備判断D.I.(製造業)の推移



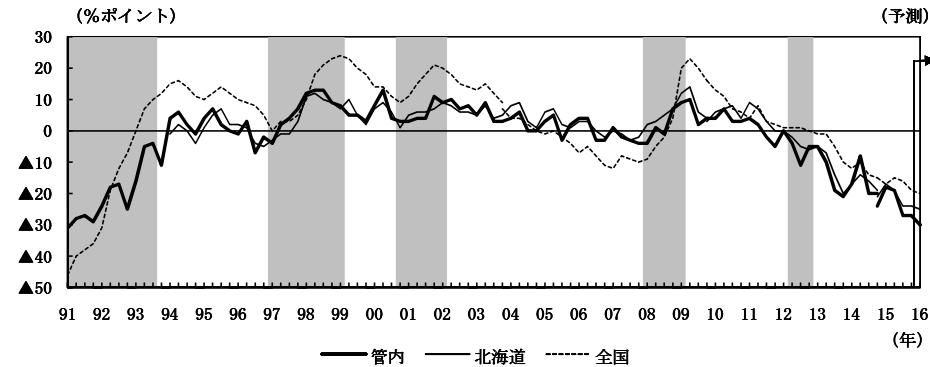
#### 4. 雇用

##### (1) 雇用人員判断D.I.

(「過剰」-「不足」、回答社数構成比:%ポイント)

	2014/12月	2015/3月	6月	9月	12月	2016/3月予測
全産業	▲ 24	▲ 18	▲ 19	▲ 27	(▲ 27)	▲ 27
製造業	▲ 19	▲ 13	▲ 14	▲ 22	(▲ 19)	▲ 25
非製造業	▲ 26	▲ 20	▲ 21	▲ 29	(▲ 30)	▲ 29
北海道・全産業	▲ 21	▲ 17	▲ 19	▲ 24	(▲ 24)	▲ 24
全国・全産業	▲ 15	▲ 17	▲ 15	▲ 16	(▲ 19)	▲ 19
うち中小企業	▲ 19	▲ 20	▲ 16	▲ 19	(▲ 22)	▲ 21

##### ▽ 雇用人員判断D.I.(全産業)の推移



##### (2) 新卒採用状況(6、12月調査のみ) (前年度比:%)

	2014年度 (実績)	2015年度 (計画)	2016年度 (計画)
全産業	14.6	0.7	1.8
製造業	14.2	2.8	▲ 6.0
非製造業	14.9	▲ 0.6	7.0
北海道・全産業	3.4	1.3	2.6
全国・全産業	3.5	6.3	7.6
うち中小企業	4.9	3.6	8.9

#### 5. 企業金融

##### (1) 資金繰り判断D.I.

(「楽である」-「苦しい」、回答社数構成比:%ポイント)

	2014/12月	2015/3月	6月	9月	12月	2016/3月予測
全産業	11	15	11	10	----	14
製造業	16	23	17	17	----	14
非製造業	8	12	9	8	----	14
北海道・全産業	7	8	7	7	----	8
全国・全産業	10	12	12	12	----	13
うち中小企業	4	4	5	6	----	6

##### (2) 金融機関の貸出態度判断D.I.

(「緩い」-「厳しい」、回答社数構成比:%ポイント)

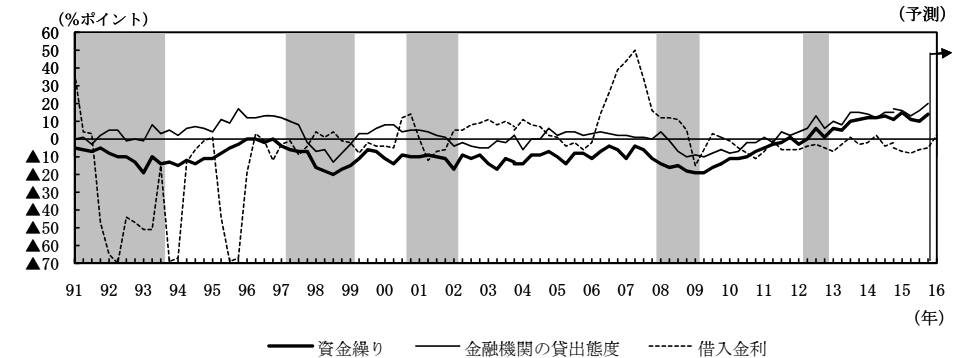
	2014/12月	2015/3月	6月	9月	12月	2016/3月予測
全産業	17	16	13	16	----	20
製造業	16	22	14	23	----	25
非製造業	16	15	13	13	----	18
北海道・全産業	17	16	17	16	----	18
全国・全産業	18	20	20	20	----	20
うち中小企業	14	15	16	16	----	17

##### (3) 借入金利水準判断D.I.

(「上昇」-「低下」、回答社数構成比:%ポイント)

	2014/12月	2015/3月	6月	9月	12月	2016/3月予測
全産業	▲ 5	▲ 7	▲ 8	▲ 6	( 1)	▲ 5
製造業	▲ 8	▲ 8	▲ 9	▲ 6	( 3)	▲ 9
非製造業	▲ 4	▲ 6	▲ 7	▲ 7	( 0)	▲ 4
北海道・全産業	▲ 6	▲ 8	▲ 4	▲ 4	( 0)	▲ 4
全国・全産業	▲ 10	▲ 11	▲ 7	▲ 8	( 1)	▲ 7
うち中小企業	▲ 11	▲ 11	▲ 8	▲ 8	( 1)	▲ 8

##### ▽ 企業金融関連判断D.I.(全産業)の推移



## 6. 需給・在庫・価格

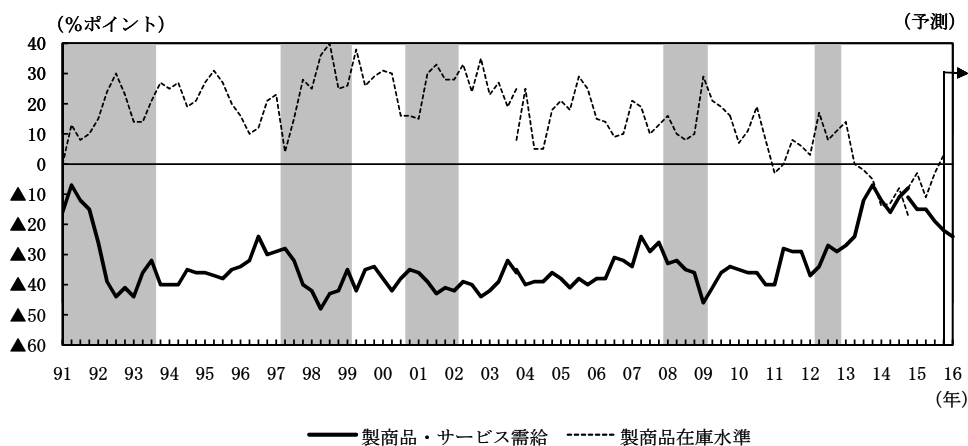
(1) 製商品・サービス需給判断D.I. (「需要超過」-「供給超過」、回答社数構成比: %ポイント)

	2014/12月	2015/3月	6月	9月	12月	2016/3月予測
全産業	▲ 11	▲ 15	▲ 15	▲ 19	(▲ 23) ▲ 22	▲ 24
製造業	0	▲ 5	0	▲ 5	(▲ 11) ▲ 8	▲ 6
非製造業	▲ 16	▲ 18	▲ 21	▲ 25	(▲ 27) ▲ 27	▲ 31
北海道・全産業	▲ 16	▲ 17	▲ 19	▲ 19	(▲ 21) ▲ 19	▲ 22
全 中小企業・製造業	▲ 21	▲ 22	▲ 23	▲ 23	(▲ 24) ▲ 24	▲ 26
国 中小企業・非製造業	▲ 18	▲ 17	▲ 19	▲ 19	(▲ 20) ▲ 19	▲ 20

(2) 製商品在庫水準判断D.I.(製造業) (「過大」-「不足」、回答社数構成比: %ポイント)

	2014/12月	2015/3月	6月	9月	12月	2016/3月予測
管内	▲ 8	▲ 3	▲ 11	▲ 3	----	3
北海道	10	4	4	7	----	2
全国・中小企業	14	14	15	14	----	14

▽ 製商品・サービス需給判断D.I.(全産業)、製商品在庫水準判断D.I.(製造業)の推移



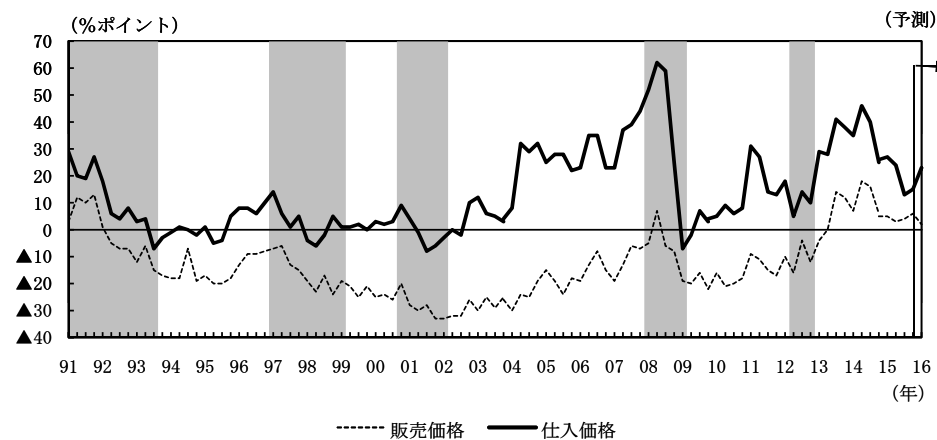
(3) 販売価格判断D.I. (「上昇」-「下落」、回答社数構成比: %ポイント)

	2014/12月	2015/3月	6月	9月	12月	2016/3月予測
全産業	5	5	3	4	( 5) 6	2
製造業	22	22	22	22	( 16) 17	14
非製造業	▲ 1	▲ 2	▲ 5	▲ 3	( 0) 2	▲ 2
北海道・全産業	4	4	5	2	( 2) 0	▲ 1
全 中小企業・製造業	▲ 6	▲ 6	▲ 4	▲ 6	(▲ 9) ▲ 9	▲ 11
国 中小企業・非製造業	▲ 3	▲ 1	0	▲ 5	(▲ 2) ▲ 5	▲ 3

(4) 仕入価格判断D.I. (「上昇」-「下落」、回答社数構成比: %ポイント)

	2014/12月	2015/3月	6月	9月	12月	2016/3月予測
全産業	26	27	24	13	( 26) 15	23
製造業	30	38	39	30	( 42) 28	36
非製造業	25	23	18	6	( 20) 10	17
北海道・全産業	32	24	27	16	( 24) 15	22
全 中小企業・製造業	40	33	35	22	( 24) 14	19
国 中小企業・非製造業	27	24	25	18	( 25) 16	21

▽ 価格判断D.I.(全産業)の推移



以上

お問い合わせ先  
 日本銀行釧路支店 総務課 (TEL 0154-24-8140)  
 ホームページアドレス <http://www3.boj.or.jp/kushiro/>