

道東地域の企業短期経済観測調査(2016年6月)結果

2016年7月1日
日本銀行釧路支店

調査対象企業数 (社、%)

	対象企業	回答企業	回答率
全産業	131	131	100.0
製造業	35	35	100.0
非製造業	96	96	100.0

回答期間
2016年5月30日～6月30日

1. 業況判断

(1) 業況判断D.I.(全産業) (「良い」-「悪い」、回答社数構成比:%ポイント)

	2015/6月	9月	12月	2016/3月	6月	9月予測
管内	3	3	5	10	(▲ 1)	7
北海道	4	2	3	3	(▲ 1)	6
全国	7	8	9	7	(1)	4
うち中小企業	2	3	3	1	(▲ 4)	▲ 1
						▲ 5

(注1) ()内は前回調査(2016/3月調査)時予測。以下、すべての判断項目について同じ。

(2) 業種別動向 (「良い」-「悪い」、回答社数構成比:%ポイント)

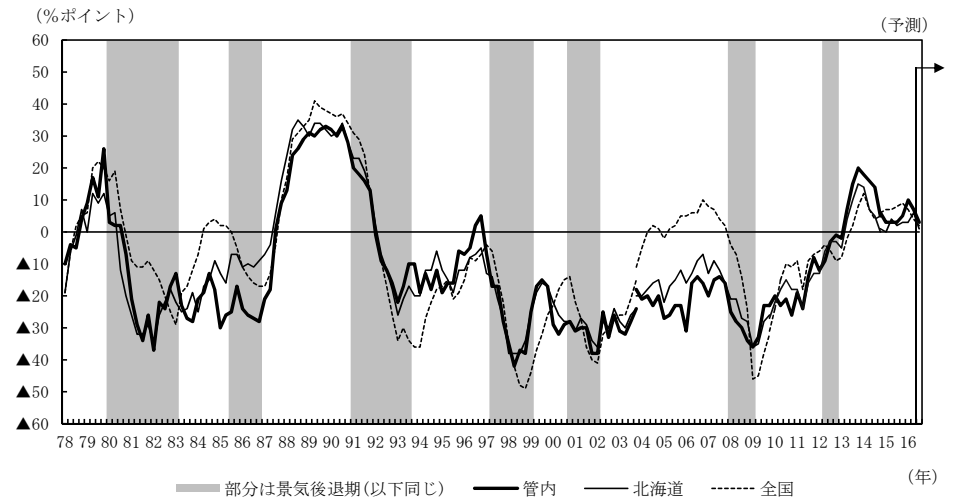
	2015/6月	9月	12月	2016/3月	6月	9月予測
全産業	3	3	5	10	(▲ 1)	7
製造業	2	3	3	3	(▲ 3)	9
食料品	▲ 15	0	7	▲ 7	(0)	▲ 7
水産加工	▲ 25	0	0	▲ 25	(▲ 12)	▲ 12
木材・木製品	▲ 20	▲ 20	0	20	(▲ 20)	20
紙・パルプ	0	0	▲ 33	0	(▲ 33)	0
窯業・土石	25	▲ 25	▲ 25	▲ 75	(0)	0
機械	30	30	20	44	(11)	33
非製造業	3	3	5	13	(▲ 1)	6
建設	11	0	11	33	(0)	22
不動産・物品賃貸	0	0	0	0	(▲ 16)	0
卸売	7	▲ 7	▲ 7	▲ 19	(▲ 25)	▲ 13
小売	▲ 15	▲ 9	▲ 4	▲ 4	(▲ 9)	▲ 4
運輸・郵便	▲ 11	11	0	11	(0)	▲ 11
情報通信	▲ 20	0	0	40	(20)	40
対事業所・対個人サービス	0	▲ 20	20	0	(0)	20
宿泊・飲食サービス	30	38	30	46	(38)	23
ホテル・旅館	12	12	12	38	(25)	0

▽ 業況判断の選択肢別社数構成比 (%、%ポイント)

	2016/3月調査	6月調査	
	最近	最近	先行き
製造業	3	9	8
1. 良い	23	23	17
2. さほど良くない	57	63	74
3. 悪い	20	14	9
非製造業	13	6	1
1. 良い	24	19	16
2. さほど良くない	65	68	69
3. 悪い	11	13	15

(注2) 業況判断は、「良い」(回答社数構成比)-「悪い」(回答社数構成比)。

▽ 業況判断D.I.(全産業)の推移



2. 売上・収益計画

(1) 売上高

(前年度<前年同期>比:%)

	2014年度 (実績)	2015年度 (実績)	2015年度		2016年度 (計画)	2016年度	
			上期 (実績)	下期 (実績)		上期 (計画)	下期 (計画)
全産業	▲ 0.3	▲ 1.8 (0.4)	▲ 1.5	▲ 2.1 (0.3)	0.2 (1.0)	▲ 1.3 (0.5)	1.5 (1.4)
製造業	0.0	▲ 0.5 (1.0)	▲ 1.8	0.7 (1.2)	0.8 (1.5)	▲ 1.2 (0.7)	2.8 (2.3)
非製造業	▲ 0.6	▲ 2.7 (▲ 0.1)	▲ 1.2	▲ 4.1 (▲ 0.3)	▲ 0.4 (0.6)	▲ 1.3 (0.4)	0.5 (0.7)
北海道・全産業	▲ 0.7	▲ 1.0 (▲ 0.3)	—	—	1.9 (0.9)	1.3 (0.5)	2.5 (1.4)
全国・全産業	0.6	▲ 1.3 (▲ 0.4)	0.0	▲ 2.5 (▲ 0.6)	▲ 0.1 (▲ 0.5)	▲ 1.2 (▲ 1.0)	0.9 (▲ 0.1)
うち中小企業・ 製造業	1.2	0.6 (0.5)	1.3	0.0 (1.0)	0.2 (0.2)	▲ 0.4 (▲ 0.3)	0.8 (0.6)
中小企業・ 非製造業	0.0	▲ 0.3 (0.7)	0.5	▲ 1.1 (1.0)	▲ 0.6 (0.5)	▲ 0.8 (0.2)	▲ 0.5 (0.7)

(注3) ()内は、前回調査(2016/3月調査)比修正率:%。経常利益についても同じ。

(注4) 北海道・全産業は除く電気・ガス。以下、経常利益、設備投資額についても同じ。

(2) 経常利益

(前年度<前年同期>比:%)

	2014年度 (実績)	2015年度 (実績)	2015年度		2016年度 (計画)	2016年度	
			上期 (実績)	下期 (実績)		上期 (計画)	下期 (計画)
全産業	8.9	13.4 (2.3)	13.4	13.4 (2.5)	▲ 0.6 (▲ 0.4)	▲ 14.8 (▲ 5.6)	11.2 (3.2)
製造業	38.1	▲ 4.3 (▲ 1.1)	15.9	▲ 22.0 (▲ 4.3)	3.7 (▲ 2.0)	▲ 17.0 (▲ 11.5)	30.5 (7.5)
非製造業	▲ 13.2	34.7 (5.3)	10.2	54.3 (6.9)	▲ 4.4 (1.1)	▲ 11.8 (3.0)	▲ 0.1 (0.1)
北海道・全産業	▲ 0.7	6.6 (8.3)	—	—	▲ 15.3 (▲ 3.1)	▲ 21.9 (▲ 14.3)	▲ 7.3 (11.5)
全国・全産業	5.9	4.8 (0.4)	16.0	▲ 5.4 (1.4)	▲ 7.2 (▲ 4.7)	▲ 13.9 (▲ 7.6)	0.2 (▲ 1.8)
うち中小企業・ 製造業	8.6	3.4 (3.1)	11.4	▲ 3.5 (3.9)	1.1 (1.8)	▲ 5.7 (▲ 1.3)	7.9 (4.8)
中小企業・ 非製造業	0.8	10.1 (3.8)	15.6	5.9 (8.9)	▲ 12.8 (▲ 1.7)	▲ 12.9 (▲ 3.1)	▲ 12.6 (▲ 0.5)

3. 設備投資計画等

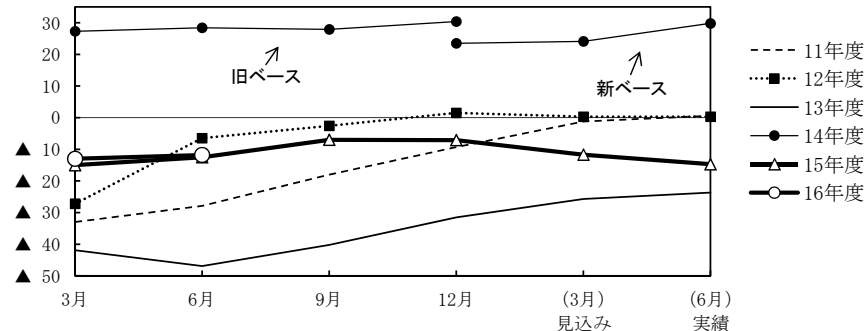
(1) 設備投資額

(前年度比、修正率:%)

	2014年度 (実績)	2015年度 (実績)	2016年度		
			修正率	修正率	
全産業	29.8	▲ 14.7	▲ 3.4	▲ 11.8	▲ 2.0
製造業	53.9	▲ 18.3	▲ 8.4	▲ 15.1	▲ 6.9
非製造業	12.5	▲ 11.3	1.5	▲ 8.8	2.5
北海道・全産業	9.1	7.7	▲ 4.0	▲ 15.8	▲ 6.6
全国・全産業	4.3	5.0	▲ 2.8	0.4	2.5
うち中小企業	▲ 0.8	7.2	3.2	▲ 14.9	8.8

▽ 設備投資計画(全産業)の足取り

(前年度比・%)

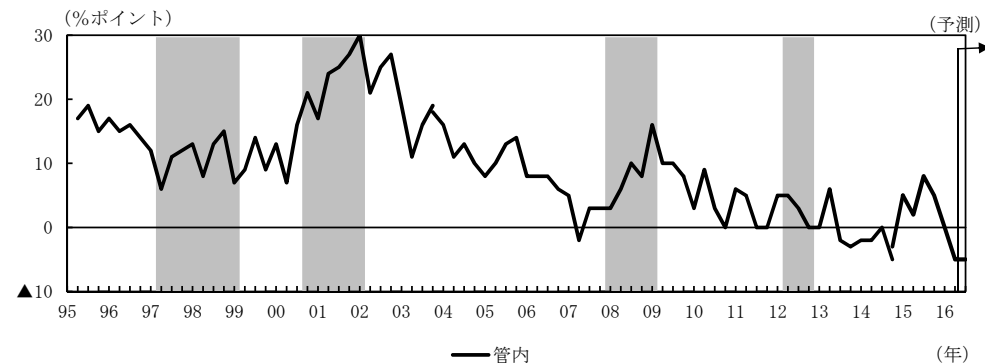


(2) 生産・営業用設備判断D.I.(製造業)

(「过剩」-「不足」、回答社数構成比:%ポイント)

	2015/6月	9月	12月	2016/3月	6月	9月予測
管内	2	8	5	0	(2)	▲ 5
北海道	6	1	1	0	(▲ 1)	0
全国	3	3	3	4	(2)	4
うち中小企業	2	3	4	3	(1)	3

▽ 生産・営業用設備判断D.I.(製造業)の推移



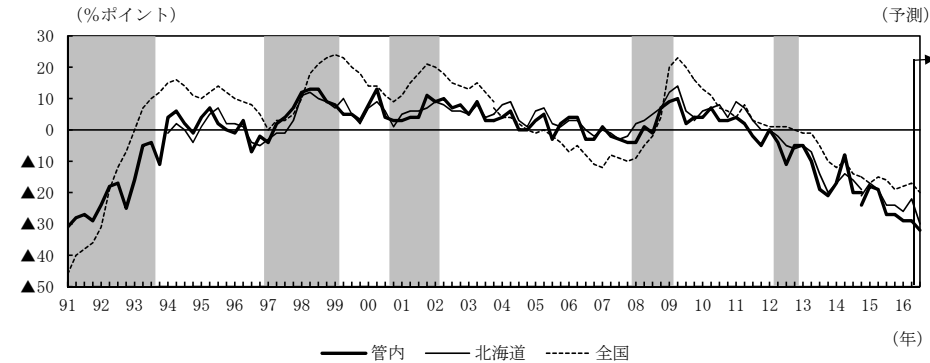
4. 雇用

(1) 雇用人員判断D.I.

(「過剰」-「不足」、回答社数構成比:%ポイント)

	2015/6月	9月	12月	2016/3月	6月	9月予測	
全産業	▲ 19	▲ 27	▲ 27	▲ 29	(▲ 29)	▲ 29	▲ 32
製造業	▲ 14	▲ 22	▲ 25	▲ 23	(▲ 29)	▲ 26	▲ 23
非製造業	▲ 21	▲ 29	▲ 29	▲ 31	(▲ 30)	▲ 30	▲ 35
北海道・全産業	▲ 19	▲ 24	▲ 24	▲ 26	(▲ 27)	▲ 22	▲ 30
全国・全産業	▲ 15	▲ 16	▲ 19	▲ 18	(▲ 20)	▲ 17	▲ 20
うち中小企業	▲ 16	▲ 19	▲ 21	▲ 20	(▲ 23)	▲ 19	▲ 23

▽ 雇用人員判断D.I.(全産業)の推移



(2) 新卒採用状況(6、12月調査のみ) (前年度比:%)

	2015年度 (実績)	2016年度 (計画)	2017年度 (計画)
全産業	0.0	5.5	▲ 7.5
製造業	2.4	4.6	▲ 21.2
非製造業	▲ 1.5	6.1	1.4
北海道・全産業	0.0	4.2	1.4
全国・全産業	6.2	6.7	5.0
うち中小企業	2.2	6.8	7.6

5. 企業金融

(1) 資金繰り判断D.I.

(「楽である」-「苦しい」、回答社数構成比:%ポイント)

	2015/6月	9月	12月	2016/3月	6月	9月予測	
全産業	11	10	14	11	----	12	----
製造業	17	17	14	15	----	15	----
非製造業	9	8	14	10	----	10	----
北海道・全産業	7	7	8	8	----	10	----
全国・全産業	12	12	13	13	----	14	----
うち中小企業	5	6	6	6	----	7	----

(2) 金融機関の貸出態度判断D.I.

(「緩い」-「厳しい」、回答社数構成比:%ポイント)

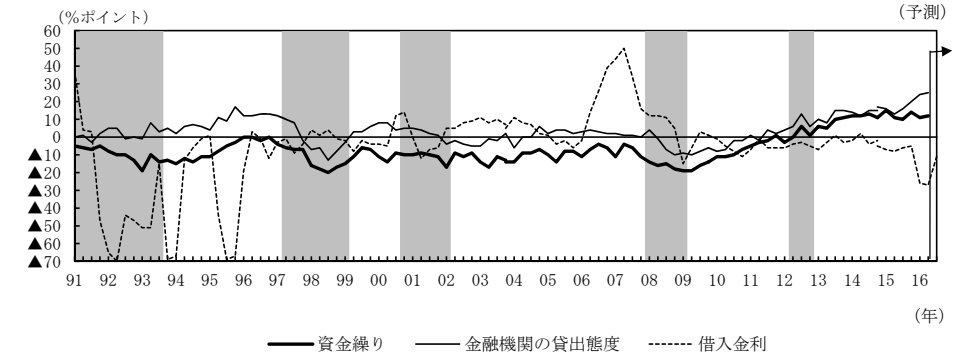
	2015/6月	9月	12月	2016/3月	6月	9月予測	
全産業	13	16	20	24	----	25	----
製造業	14	23	25	23	----	26	----
非製造業	13	13	18	23	----	25	----
北海道・全産業	17	16	18	21	----	23	----
全国・全産業	20	20	20	23	----	23	----
うち中小企業	16	16	17	20	----	19	----

(3) 借入金利水準判断D.I.

(「上昇」-「低下」、回答社数構成比:%ポイント)

	2015/6月	9月	12月	2016/3月	6月	9月予測	
全産業	▲ 8	▲ 6	▲ 5	▲ 26	(▲ 21)	▲ 27	▲ 11
製造業	▲ 9	▲ 6	▲ 9	▲ 32	(▲ 24)	▲ 24	▲ 12
非製造業	▲ 7	▲ 7	▲ 4	▲ 24	(▲ 19)	▲ 28	▲ 10
北海道・全産業	▲ 4	▲ 4	▲ 4	▲ 24	(▲ 21)	▲ 25	▲ 14
全国・全産業	▲ 7	▲ 8	▲ 7	▲ 26	(▲ 22)	▲ 26	▲ 12
うち中小企業	▲ 8	▲ 8	▲ 8	▲ 24	(▲ 22)	▲ 24	▲ 13

▽ 企業金融関連判断D.I.(全産業)の推移



6. 需給・在庫・価格

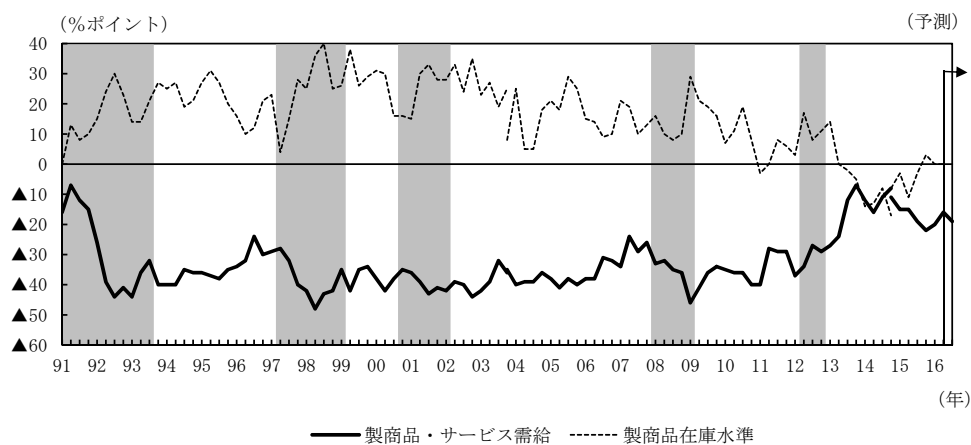
(1) 製商品・サービス需給判断D.I. (「需要超過」-「供給超過」、回答社数構成比: %ポイント)

	2015/6月	9月	12月	2016/3月	6月	9月予測
全産業	▲ 15	▲ 19	▲ 22	▲ 20	(▲ 21) ▲ 16	▲ 19
製造業	0	▲ 5	▲ 8	▲ 5	(▲ 5) ▲ 5	▲ 8
非製造業	▲ 21	▲ 25	▲ 27	▲ 26	(▲ 27) ▲ 20	▲ 24
北海道・全産業	▲ 19	▲ 19	▲ 19	▲ 17	(▲ 19) ▲ 16	▲ 17
全 中小企業・製造業	▲ 23	▲ 23	▲ 24	▲ 26	(▲ 27) ▲ 26	▲ 26
国 中小企業・非製造業	▲ 19	▲ 19	▲ 19	▲ 18	(▲ 21) ▲ 21	▲ 22

(2) 製商品在庫水準判断D.I.(製造業) (「過大」-「不足」、回答社数構成比: %ポイント)

	2015/6月	9月	12月	2016/3月	6月	9月予測
管内	▲ 11	▲ 3	3	0	---	0
北海道	4	7	2	3	---	5
全国・中小企業	15	14	14	14	---	15

▽ 製商品・サービス需給判断D.I.(全産業)、製商品在庫水準判断D.I.(製造業)の推移



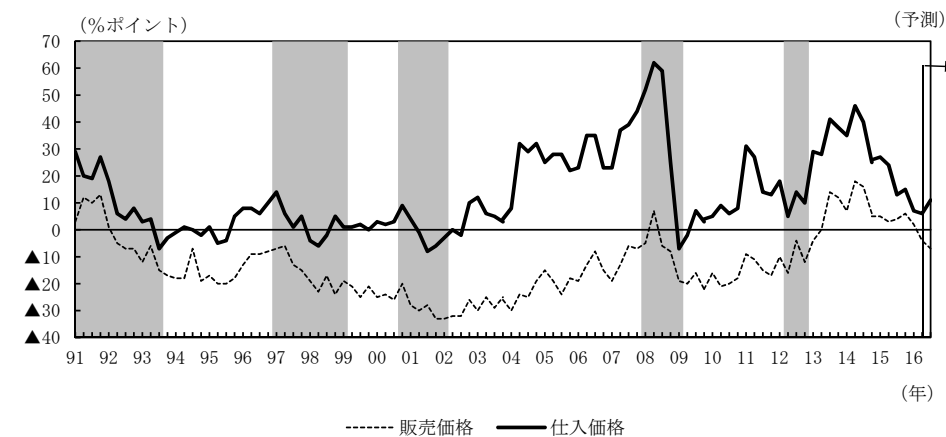
(3) 販売価格判断D.I. (「上昇」-「下落」、回答社数構成比: %ポイント)

	2015/6月	9月	12月	2016/3月	6月	9月予測
全産業	3	4	6	2	(0) ▲ 4	▲ 7
製造業	22	22	17	3	(▲ 8) 3	▲ 3
非製造業	▲ 5	▲ 3	2	2	(3) ▲ 6	▲ 8
北海道・全産業	5	2	0	▲ 2	(▲ 2) ▲ 3	▲ 3
全 中小企業・製造業	▲ 4	▲ 6	▲ 9	▲ 11	(▲ 13) ▲ 12	▲ 13
国 中小企業・非製造業	0	▲ 5	▲ 5	▲ 7	(▲ 6) ▲ 7	▲ 6

(4) 仕入価格判断D.I. (「上昇」-「下落」、回答社数構成比: %ポイント)

	2015/6月	9月	12月	2016/3月	6月	9月予測
全産業	24	13	15	7	(17) 6	11
製造業	39	30	28	14	(17) 2	8
非製造業	18	6	10	5	(18) 8	13
北海道・全産業	27	16	15	8	(18) 11	22
全 中小企業・製造業	35	22	14	7	(12) 7	15
国 中小企業・非製造業	25	18	16	9	(17) 13	20

▽ 価格判断D.I.(全産業)の推移



以上

お問い合わせ先
 日本銀行釧路支店 総務課 (TEL 0154-24-8140)
 ホームページアドレス <http://www3.boj.or.jp/kushiro/>