

道東地域の企業短期経済観測調査(2017年6月)結果

2017年7月3日
日本銀行釧路支店

調査対象企業数 (社、%)

	対象企業	回答企業	回答率
全産業	130	129	99.2
製造業	35	34	97.1
非製造業	95	95	100.0

回答期間
2017年5月30日～6月30日

1. 業況判断

(1) 業況判断D.I.(全産業)

(「良い」-「悪い」、回答社数構成比:%ポイント)

	2016/6月	9月	12月	2017/3月	6月	9月予測
管内	7	4	4	14	(5)	17
北海道	6	5	5	7	(2)	11
全国	4	5	7	10	(4)	12
うち中小企業	▲ 1	0	2	5	(▲ 1)	7

(注1) ()内は前回調査(2017/3月調査)時予測。以下、すべての判断項目について同じ。

(2) 業種別動向

(「良い」-「悪い」、回答社数構成比:%ポイント)

	2016/6月	9月	12月	2017/3月	6月	9月予測
全産業	7	4	4	14	(5)	17
製造業	9	▲ 3	0	11	(9)	9
食料品	▲ 7	▲ 23	▲ 15	7	(▲ 7)	0
水産加工	▲ 12	▲ 71	▲ 43	0	(▲ 14)	▲ 14
木材・木製品	20	0	0	20	(20)	▲ 20
紙・パルプ	0	0	▲ 33	▲ 33	(0)	0
窯業・土石	0	0	25	50	(25)	50
機械	33	22	22	11	(22)	22
非製造業	6	6	5	15	(4)	21
建設	22	28	28	56	(28)	56
不動産・物品賃貸	0	16	16	33	(17)	33
卸売	▲ 13	▲ 13	▲ 19	▲ 6	(▲ 19)	0
小売	▲ 4	▲ 5	0	0	(▲ 9)	5
運輸・郵便	▲ 11	11	11	11	(11)	22
情報通信	40	20	0	0	(▲ 40)	0
対事業所・対個人サービス	20	20	20	25	(25)	25
宿泊・飲食サービス	23	▲ 8	▲ 15	8	(15)	15
ホテル・旅館	0	▲ 50	▲ 63	▲ 13	(▲ 13)	▲ 13

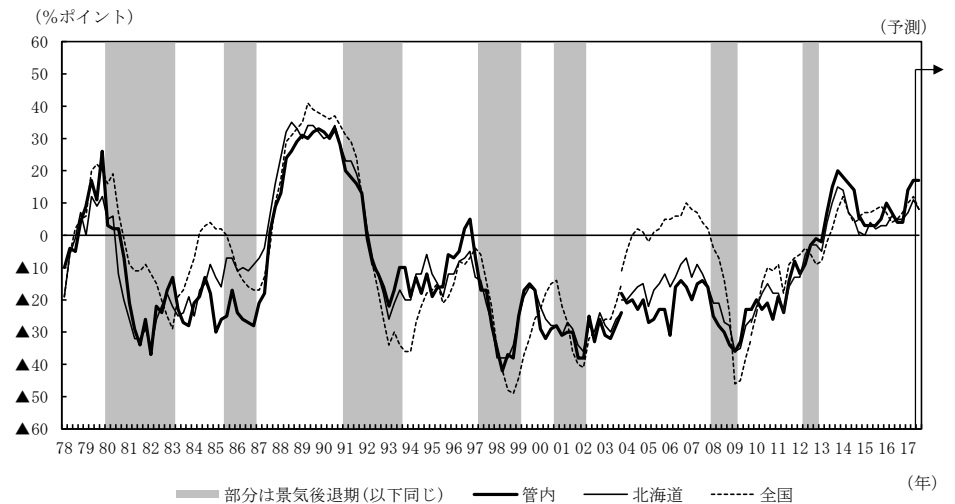
▽ 業況判断の選択肢別社数構成比

(%, %ポイント)

	2017/3月調査	6月調査	
	最近	最近	先行き
製造業	11	9	18
1. 良い	26	21	24
2. さほど良くない	59	67	70
3. 悪い	15	12	6
非製造業	15	21	17
1. 良い	26	28	23
2. さほど良くない	63	65	71
3. 悪い	11	7	6

(注2) 業況判断は、「良い」(回答社数構成比)-「悪い」(回答社数構成比)。

▽ 業況判断D.I.(全産業)の推移



2. 売上・収益計画

(1) 売上高

(前年度<前年同期>比:%)

	2015年度 (実績)	2016年度 (実績)	上期 (実績)	下期 (実績)	2017年度 (計画)		
					上期 (計画)	下期 (計画)	
全産業	▲ 1.8	3.4 (0.8)	0.6 (0.1)	6.2 (1.4)	▲ 0.7 (0.3)	0.9 (0.6)	▲ 2.1 (0.0)
製造業	▲ 0.5	3.1 (0.1)	1.6 (0.0)	4.6 (0.2)	▲ 1.8 (0.1)	▲ 3.1 (▲ 0.2)	▲ 0.5 (0.5)
非製造業	▲ 2.7	3.7 (1.3)	▲ 0.2 (0.2)	7.4 (2.3)	0.2 (0.4)	4.1 (1.3)	▲ 3.4 (▲ 0.4)
北海道・全産業	▲ 1.0	0.8 (0.1)	—	—	0.5 (0.4)	0.8 (0.2)	0.3 (0.6)
全国・全産業	▲ 1.3	▲ 1.5 (0.9)	▲ 3.7	0.7 (1.3)	2.0 (1.5)	3.0 (1.6)	1.1 (1.4)
うち中小企業・ 製造業	0.6	▲ 0.3 (0.5)	▲ 1.9	1.2 (1.0)	1.8 (1.0)	3.0 (0.8)	0.6 (1.2)
中小企業・ 非製造業	▲ 0.3	0.8 (1.3)	▲ 0.3	1.9 (2.2)	0.2 (1.5)	1.7 (1.3)	▲ 1.2 (1.7)

(注3) ()内は、前回調査(2017/3月調査)比修正率:%。経常利益についても同じ。

(注4) 北海道・全産業は除く電気・ガス。以下、経常利益、設備投資額についても同じ。

(2) 経常利益

(前年度<前年同期>比:%)

	2015年度 (実績)	2016年度 (実績)	上期 (実績)	下期 (実績)	2017年度 (計画)		
					上期 (計画)	下期 (計画)	
全産業	13.4	17.5 (7.5)	0.0 (2.8)	31.9 (10.7)	▲ 13.7 (4.1)	▲ 14.2 (▲ 1.8)	▲ 13.4 (8.1)
製造業	▲ 4.3	14.2 (6.0)	▲ 9.4 (0.0)	45.2 (11.5)	▲ 20.3 (5.2)	▲ 22.9 (0.0)	▲ 18.1 (9.5)
非製造業	34.7	20.2 (8.8)	12.6 (6.0)	24.4 (10.2)	▲ 8.5 (3.4)	▲ 4.7 (▲ 3.2)	▲ 10.4 (7.3)
北海道・全産業	6.6	3.9 (10.3)	—	—	▲ 13.4 (7.6)	▲ 21.9 (▲ 9.7)	▲ 4.5 (29.2)
全国・全産業	4.8	4.4 (9.0)	▲ 8.1	18.4 (15.9)	▲ 4.2 (5.5)	▲ 0.8 (2.4)	▲ 7.3 (8.6)
うち中小企業・ 製造業	3.4	16.4 (6.5)	0.6	32.1 (11.2)	▲ 3.4 (1.9)	5.2 (2.4)	▲ 9.9 (1.6)
中小企業・ 非製造業	10.1	5.8 (6.4)	7.3	4.6 (11.9)	▲ 9.5 (3.0)	▲ 8.7 (1.3)	▲ 10.3 (4.5)

3. 設備投資計画等

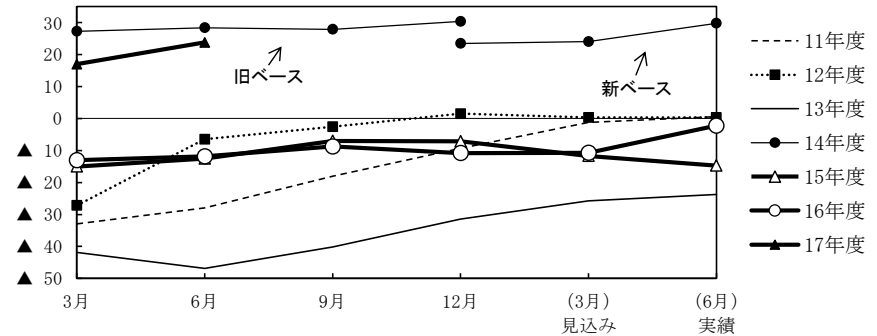
(1) 設備投資額

(前年度比、修正率:%)

	2015年度 (実績)	2016年度 (実績)	修正率	2017年度 (計画)	
				修正率	
全産業	▲ 14.7	▲ 2.2	9.5	23.8	15.9
製造業	▲ 18.3	▲ 18.5	▲ 4.5	81.1	16.1
非製造業	▲ 11.3	13.0	21.4	▲ 14.8	15.6
北海道・全産業	7.7	▲ 21.0	▲ 3.5	25.0	4.8
全国・全産業	5.0	0.4	0.0	2.9	4.3
うち中小企業	7.2	8.8	7.5	▲ 20.6	10.2

▽ 設備投資計画(全産業)の足取り

(前年度比・%)



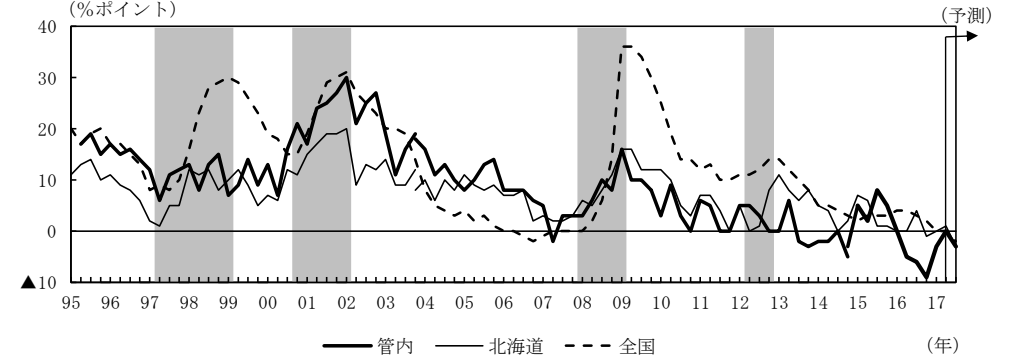
(2) 生産・営業用設備判断D.I.(製造業)

(「過剰」-「不足」、回答社数構成比:%ポイント)

	2016/6月	9月	12月	2017/3月	6月	9月予測
管内	▲ 5	▲ 6	▲ 9	▲ 3	(0)	0 ▲ 3
北海道	0	4	▲ 1	0	(▲ 1)	1 ▲ 3
全国	4	3	2	0	(▲ 1)	0 ▲ 2
うち中小企業	3	3	2	0	(▲ 3)	▲ 1 ▲ 4

▽ 生産・営業用設備判断D.I.(製造業)の推移

(%ポイント)



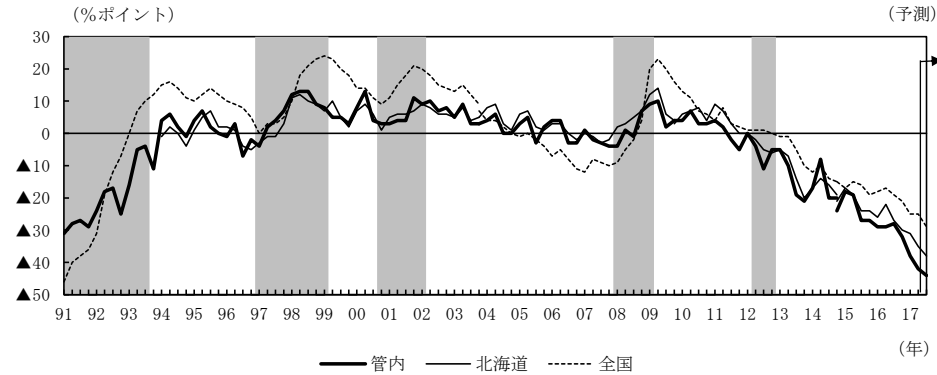
4. 雇用

(1) 雇用人員判断D.I.

(「過剰」-「不足」、回答社数構成比:%ポイント)

	2016/6月	9月	12月	2017/3月	6月	9月予測
全産業	▲ 29	▲ 28	▲ 32	▲ 38	(▲ 41) ▲ 42	▲ 44
製造業	▲ 26	▲ 18	▲ 18	▲ 26	(▲ 32) ▲ 26	▲ 35
非製造業	▲ 30	▲ 31	▲ 37	▲ 42	(▲ 45) ▲ 47	▲ 47
北海道・全産業	▲ 22	▲ 27	▲ 30	▲ 31	(▲ 37) ▲ 35	▲ 38
全国・全産業	▲ 17	▲ 19	▲ 21	▲ 25	(▲ 26) ▲ 25	▲ 29
うち中小企業	▲ 19	▲ 20	▲ 24	▲ 28	(▲ 30) ▲ 27	▲ 33

▽ 雇用人員判断D.I.(全産業)の推移



(2) 新卒採用状況(6、12月調査のみ) (前年度比:%)

	2016年度 (実績)	2017年度 (計画)	2018年度 (計画)
全産業	2.7	▲ 0.2	5.0
製造業	▲ 2.3	14.3	▲ 8.1
非製造業	6.1	▲ 9.2	15.3
北海道・全産業	0.1	2.0	2.4
全国・全産業	3.3	5.7	8.1
うち中小企業	▲ 1.4	8.4	11.8

5. 企業金融

(1) 資金繰り判断D.I.

(「楽である」-「苦しい」、回答社数構成比:%ポイント)

	2016/6月	9月	12月	2017/3月	6月	9月予測
全産業	12	14	16	20	----	19
製造業	15	24	24	24	----	21
非製造業	10	10	12	18	----	18
北海道・全産業	10	11	13	13	----	13
全国・全産業	14	15	15	16	----	17
うち中小企業	7	8	9	9	----	11

(2) 金融機関の貸出態度判断D.I.

(「緩い」-「厳しい」、回答社数構成比:%ポイント)

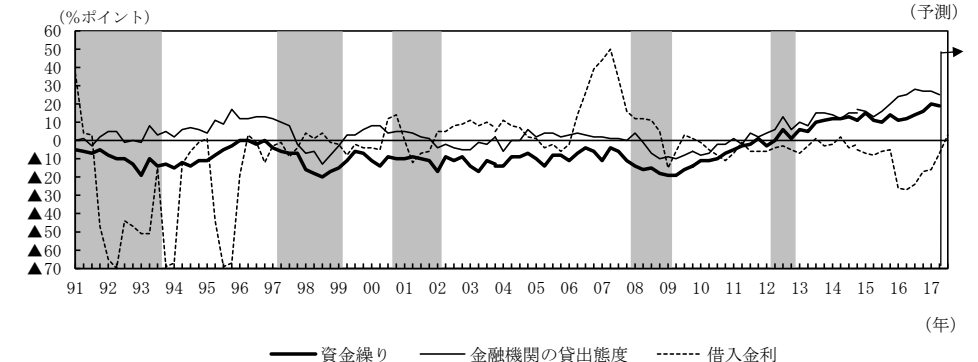
	2016/6月	9月	12月	2017/3月	6月	9月予測
全産業	25	28	27	27	----	25
製造業	26	27	27	27	----	24
非製造業	25	29	27	27	----	25
北海道・全産業	23	23	24	24	----	23
全国・全産業	23	25	24	24	----	24
うち中小企業	19	21	21	20	----	21

(3) 借入金利水準判断D.I.

(「上昇」-「低下」、回答社数構成比:%ポイント)

	2016/6月	9月	12月	2017/3月	6月	9月予測
全産業	▲ 27	▲ 24	▲ 17	▲ 16	(0) ▲ 7	3
製造業	▲ 24	▲ 24	▲ 18	▲ 12	(6) 0	12
非製造業	▲ 28	▲ 25	▲ 17	▲ 17	(▲ 3) ▲ 10	0
北海道・全産業	▲ 25	▲ 21	▲ 17	▲ 10	(▲ 2) ▲ 8	▲ 1
全国・全産業	▲ 26	▲ 20	▲ 15	▲ 9	(2) ▲ 7	1
うち中小企業	▲ 24	▲ 21	▲ 16	▲ 12	(0) ▲ 9	0

▽ 企業金融関連判断D.I.(全産業)の推移



6. 需給・在庫・価格

(1) 製商品・サービス需給判断D.I. (「需要超過」-「供給超過」、回答社数構成比:%ポイント)

	2016/6月	9月	12月	2017/3月	6月	9月予測
全産業	▲ 16	▲ 11	▲ 7	▲ 7	(▲ 9) ▲ 4	▲ 4
製造業	▲ 5	▲ 6	6	3	(▲ 3) 3	0
非製造業	▲ 20	▲ 12	▲ 10	▲ 9	(▲ 12) ▲ 6	▲ 5
北海道・全産業	▲ 16	▲ 15	▲ 14	▲ 13	(▲ 14) ▲ 12	▲ 12
全 中小企業・製造業	▲ 26	▲ 27	▲ 24	▲ 19	(▲ 22) ▲ 18	▲ 19
国 中小企業・非製造業	▲ 21	▲ 21	▲ 19	▲ 17	(▲ 19) ▲ 17	▲ 18

(2) 製商品在庫水準判断D.I.(製造業) (「過大」-「不足」、回答社数構成比:%ポイント)

	2016/6月	9月	12月	2017/3月	6月	9月予測
管内	0	3	▲ 12	▲ 3	---- ▲ 15	----
北海道	5	2	▲ 1	2	---- ▲ 3	----
全国・中小企業	15	13	12	10	---- 10	----

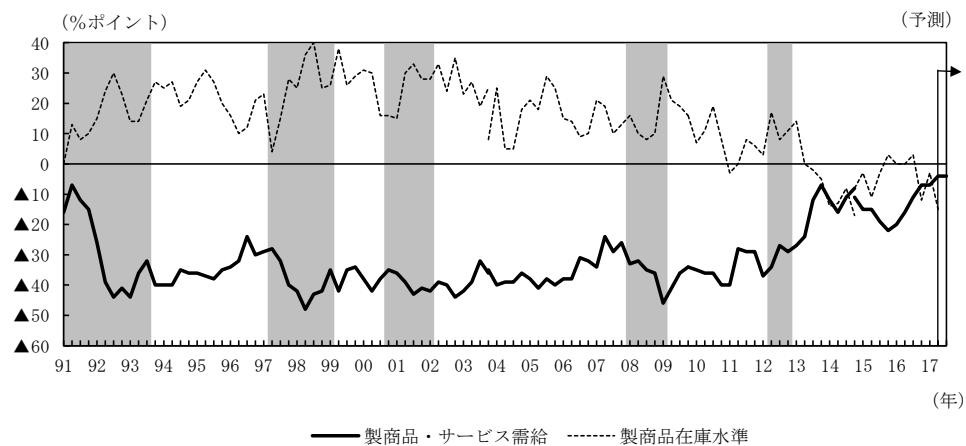
(3) 販売価格判断D.I. (「上昇」-「下落」、回答社数構成比:%ポイント)

	2016/6月	9月	12月	2017/3月	6月	9月予測
全産業	▲ 4	2	0	1	(5) 3	2
製造業	3	6	9	0	(9) 9	6
非製造業	▲ 6	0	▲ 3	1	(5) 2	1
北海道・全産業	▲ 3	▲ 2	▲ 1	3	(5) 4	4
全 中小企業・製造業	▲ 12	▲ 12	▲ 8	▲ 4	(▲ 3) ▲ 4	▲ 3
国 中小企業・非製造業	▲ 7	▲ 7	▲ 6	▲ 4	(▲ 2) ▲ 3	▲ 2

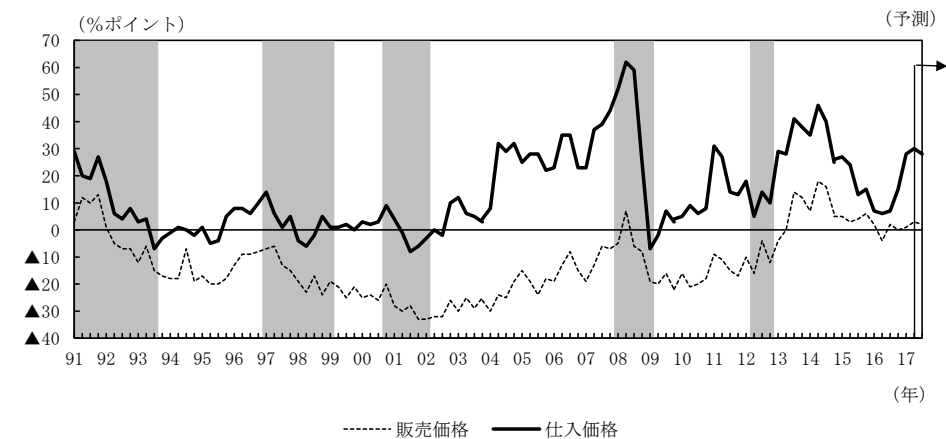
(4) 仕入価格判断D.I. (「上昇」-「下落」、回答社数構成比:%ポイント)

	2016/6月	9月	12月	2017/3月	6月	9月予測
全産業	6	7	15	28	(25) 30	28
製造業	2	6	18	29	(26) 41	41
非製造業	8	8	14	28	(25) 25	24
北海道・全産業	11	12	17	23	(26) 25	26
全 中小企業・製造業	7	5	12	24	(33) 26	31
国 中小企業・非製造業	13	11	15	19	(23) 18	23

▽ 製商品・サービス需給判断D.I.(全産業)、製商品在庫水準判断D.I.(製造業)の推移



▽ 価格判断D.I.(全産業)の推移



以上

お問い合わせ先

日本銀行釧路支店 総務課 (TEL 0154-24-8140)

ホームページアドレス <http://www3.boj.or.jp/kushiro/>