



管内金融経済概況

< 2017年5月17日 >

 日本銀行 京都支店

京都市中京区河原町通二条下ル一之船入町535
TEL : 075-212-5151 FAX : 075-253-2014
<http://www3.boj.or.jp/kyoto>

概況

京都府・滋賀県の景気は、回復基調を続けている。

個人消費は、底堅く推移している。設備投資は、緩やかに増加している。住宅投資は、幾分弱めの動きとなっている。公共投資は、横ばい圏内の動きとなっている。生産、輸出は、緩やかに増加している。労働需給は引き続き改善しており、雇用者所得も緩やかに増加している。

管内金融経済概況 早見表(矢印は前回公表からの変化)

《総括判断》	➡	(1)個人消費	➡	(2)観光	➡	(3)設備投資	➡
(4)住宅投資	➡	(5)公共投資	➡	(6)製造業の生産活動等	➡	(7)雇用動向等	➡

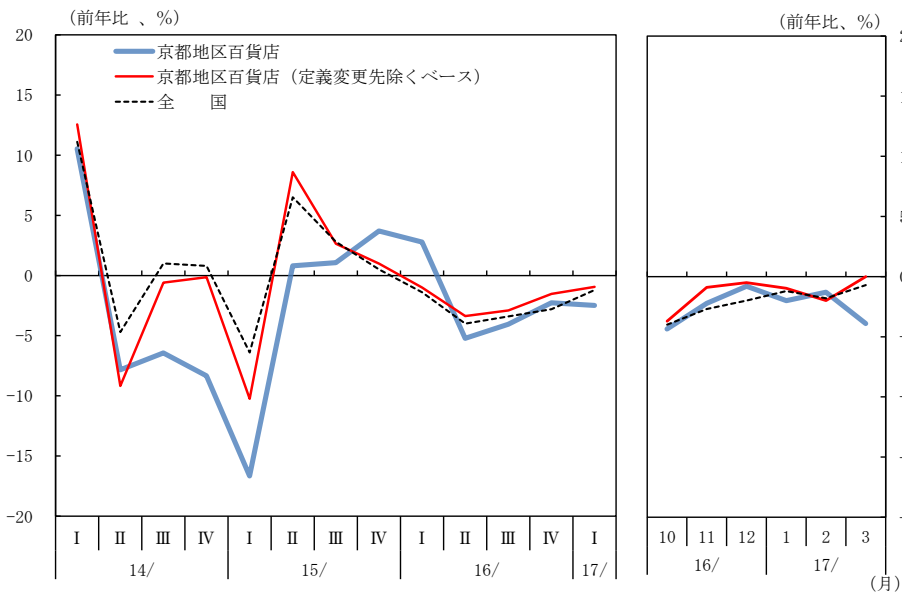
1. 需要項目別動向等

(1) 個人消費

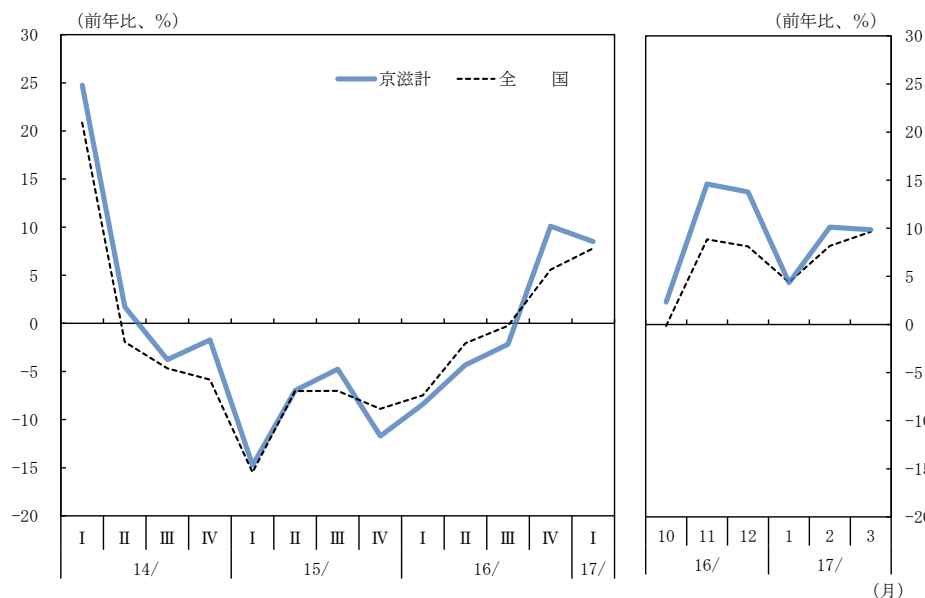
個人消費は、底堅く推移している。

百貨店売上高（3月）は、衣料品や雑貨を中心に持ち直しつつある。
 スーパーの売上高（3月）は、横ばい圏内の動きとなっている。
 乗用車の新車登録台数（3月）は、増加している。
 家電販売（3月）は、持ち直しつつある。

百貨店売上高前年比



乗用車新車登録台数(含む軽乗用車)前年比



(注1) 14/8月以降、一部先が計数定義を変更。

(注2) 京都地区百貨店は、14/9月までは5百貨店ベース、10月からは4百貨店ベース。
 京都地区百貨店（定義変更先除くベース）は、3百貨店ベース。

(出所) 京都百貨店協会、日本銀行京都支店、経済産業省「商業動態統計」

(出所) 日本自動車販売協会連合会、全国軽自動車協会連合会

(2) 観 光

観光は、好調に推移している。

京都府内の主要観光施設等への入込客数は、高水準で推移している。

京都市内の主要ホテルの宿泊動向をみると、外国人客が引き続き増加していることから、客室稼働率(注)
(3月：91.0%)は、高水準を続けている。

滋賀県内の主要観光施設等への入込客数は、地域でばらつきがみられるが、総じてみれば底堅く推移している。
滋賀県内の主要ホテルの客室稼働率(3月)は、堅調に推移している。

(注) 出所は、公益財団法人 京都文化交流コンベンションビューロー「外国人客宿泊状況調査」。16/3月の客室稼働率は91.8%。

(3) 設備投資

設備投資は、緩やかに増加している。

2016年度の設備投資（2017年3月短観ベース）は、非製造業を中心に前年度を若干下回る見込みとなっている。業種別にみると、製造業では、維持更新・能力増強投資に加え、研究開発機能を強化する先がみられ、前年度を上回る見込みとなっている。非製造業では、新規出店等を抑制する先がみられることから、前年度を下回る見込みとなっている。

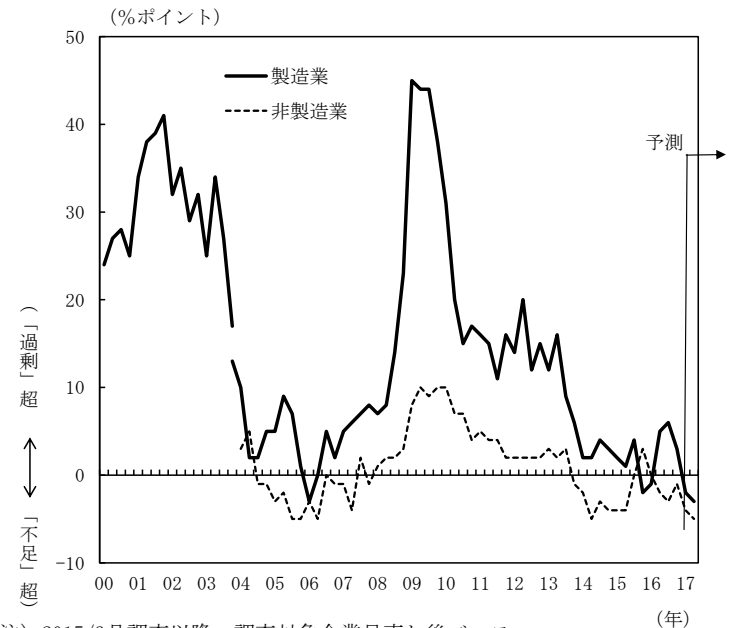
2017年度の設備投資は、非製造業で新規出店等の抑制が計画されているものの、製造業で新製品対応・維持更新投資等が計画されていることから、前年度を若干上回る計画となっている。

設備投資計画(含む土地投資額)

	(前年度比、%)			
	16年度 見込み	修正率	17年度 計画	修正率
全産業	▲ 0.7	▲ 10.7	0.5	-
製造業	2.5	▲ 14.1	6.9	-
非製造業	▲ 8.6	0.3	▲ 17.1	-

(出所) 日本銀行京都支店「管内企業短期経済観測調査結果」

生産・営業用設備判断D. I. の推移



(注) 2015/3月調査以降、調査対象企業見直し後ベース。

(出所) 日本銀行京都支店「管内企業短期経済観測調査結果」

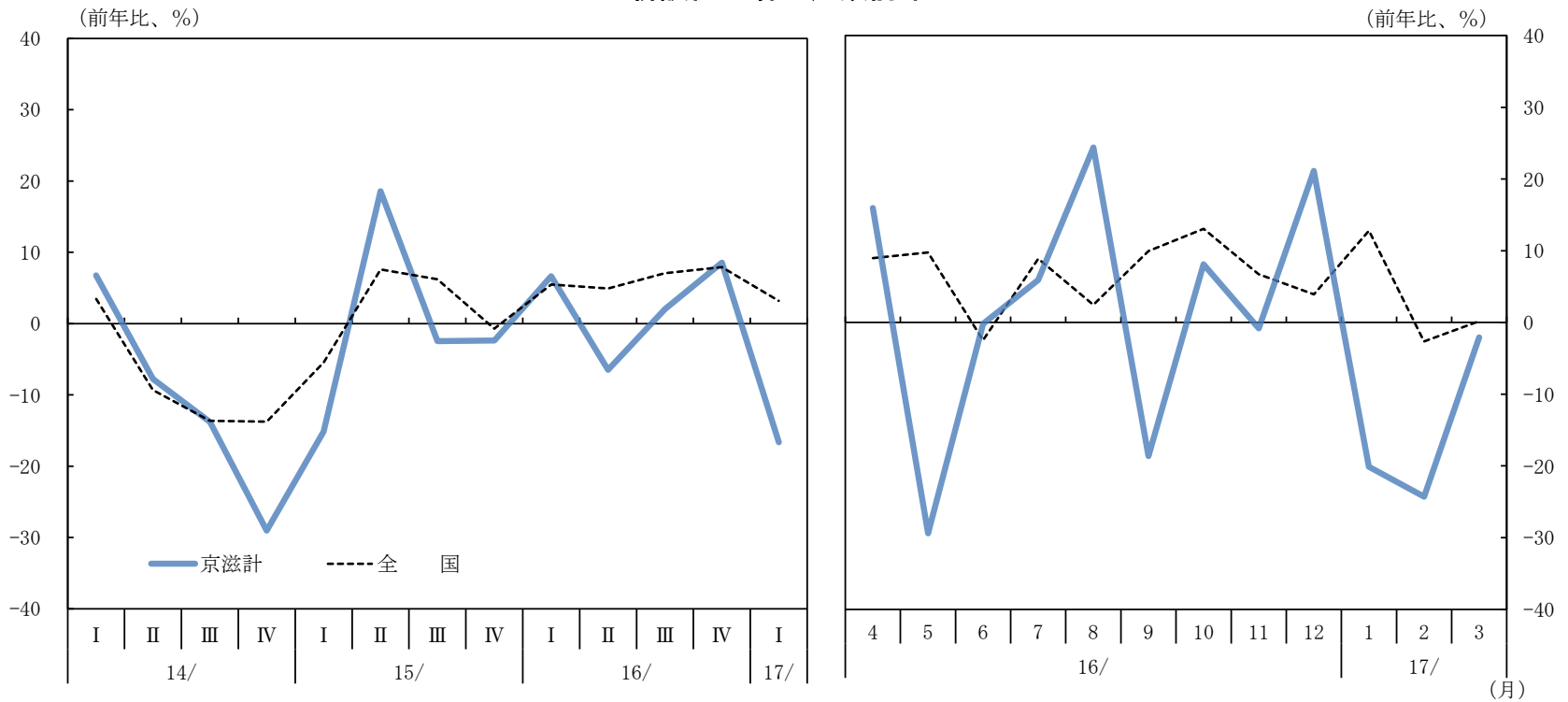
(4) 住宅投資



住宅投資は、幾分弱めの動きとなっている。

新設住宅着工戸数（3月）は、前年を下回った（前年比：▲2.1%）。

新設住宅着工戸数前年比



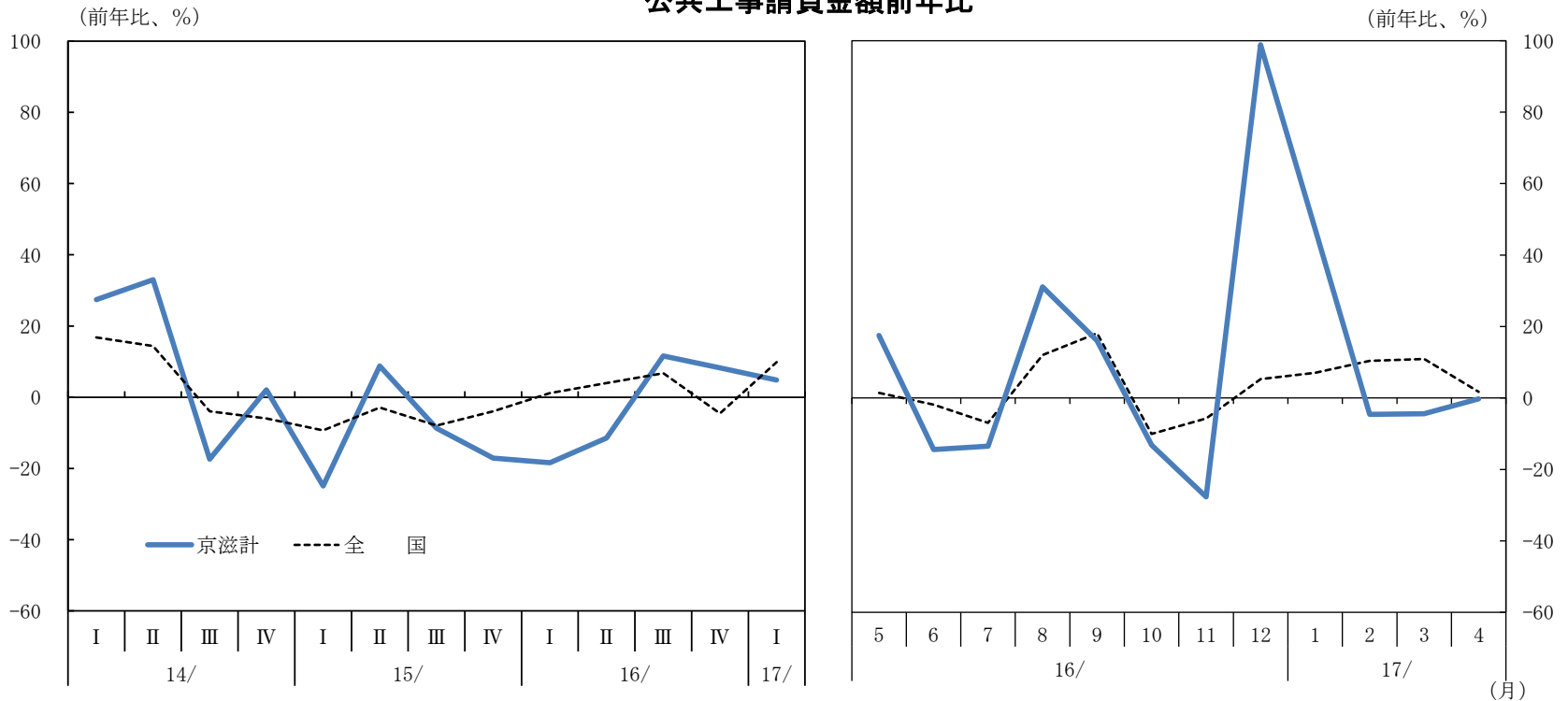
(出所) 国土交通省「建築着工統計」

(5) 公共投資

公共投資は、横ばい圏内の動きとなっている。

公共工事請負金額（4月）は、独立行政法人等発注案件の減少などから、前年を下回った（前年比：▲0.3%）。

公共工事請負金額前年比



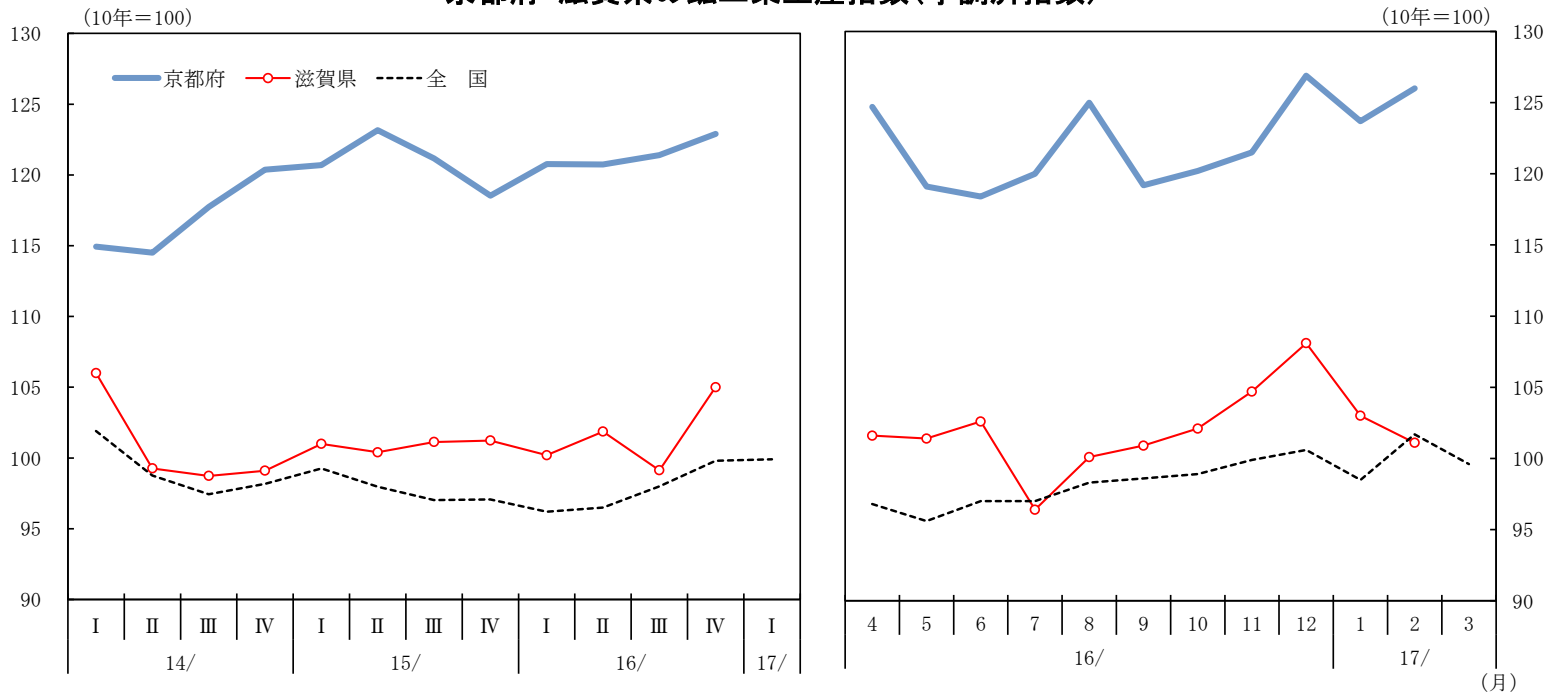
(出所) 西日本建設業保証他「公共工事前払金保証統計」

(6) 製造業の生産活動等

生産、輸出は、緩やかに増加している。

電子部品・デバイスは、スマートフォン向けや自動車向けを中心に緩やかに増加している。
一般・精密機械は、半導体向けや物流向けを中心に増加している。
化学は、高水準ながら横ばい圏内の動きとなっている。
窯業・土石、金属は、自動車向けを中心に緩やかに持ち直している。
和装関連では、低水準の生産が続いている。

京都府・滋賀県の鉱工業生産指数(季調済指数)



(出所) 京都府「京都府鉱工業指数」、滋賀県「滋賀県鉱工業指数」、経済産業省「鉱工業指数統計」

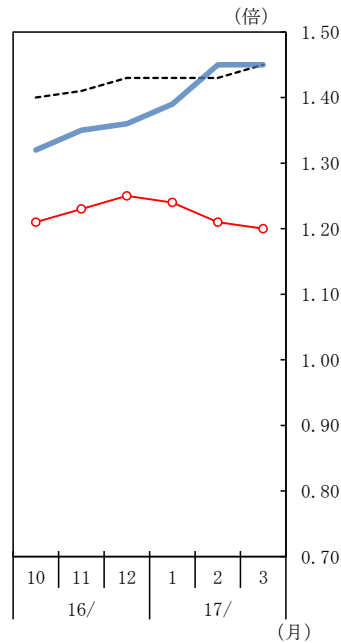
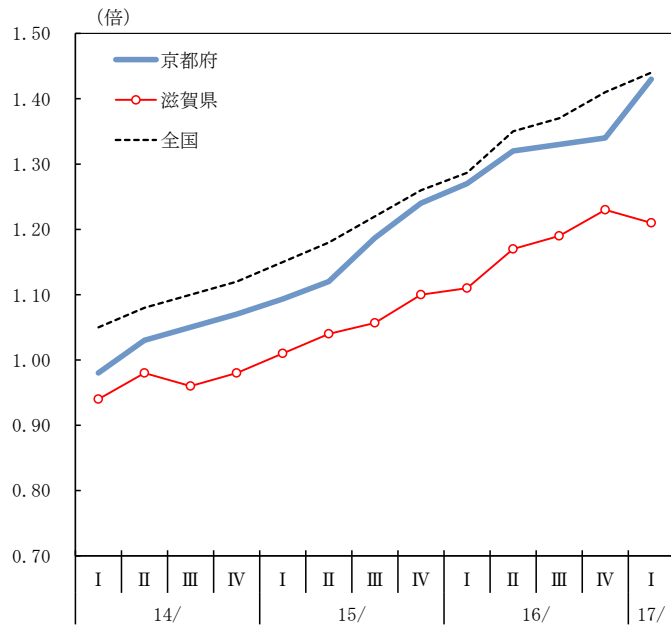
(7) 雇用動向等

労働需給は引き続き改善しており、雇用者所得も緩やかに増加している。

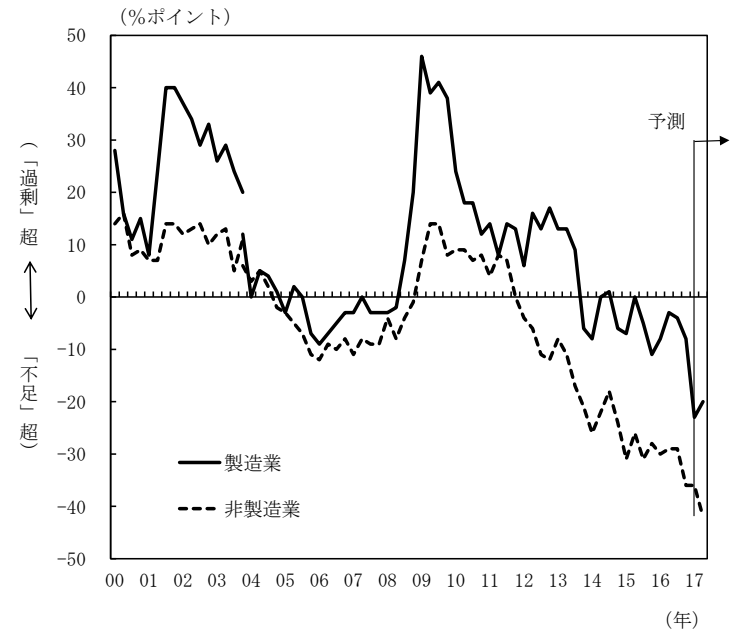
労働需給をみると、有効求人倍率（3月）は、京都府（1.45倍）、滋賀県（1.20倍）とも高めの水準を維持しているほか、完全失業率も低水準で推移している。

こうしたもとで、雇用者所得は緩やかに増加している。

有効求人倍率(季調済)



雇用人員判断D. I. の推移



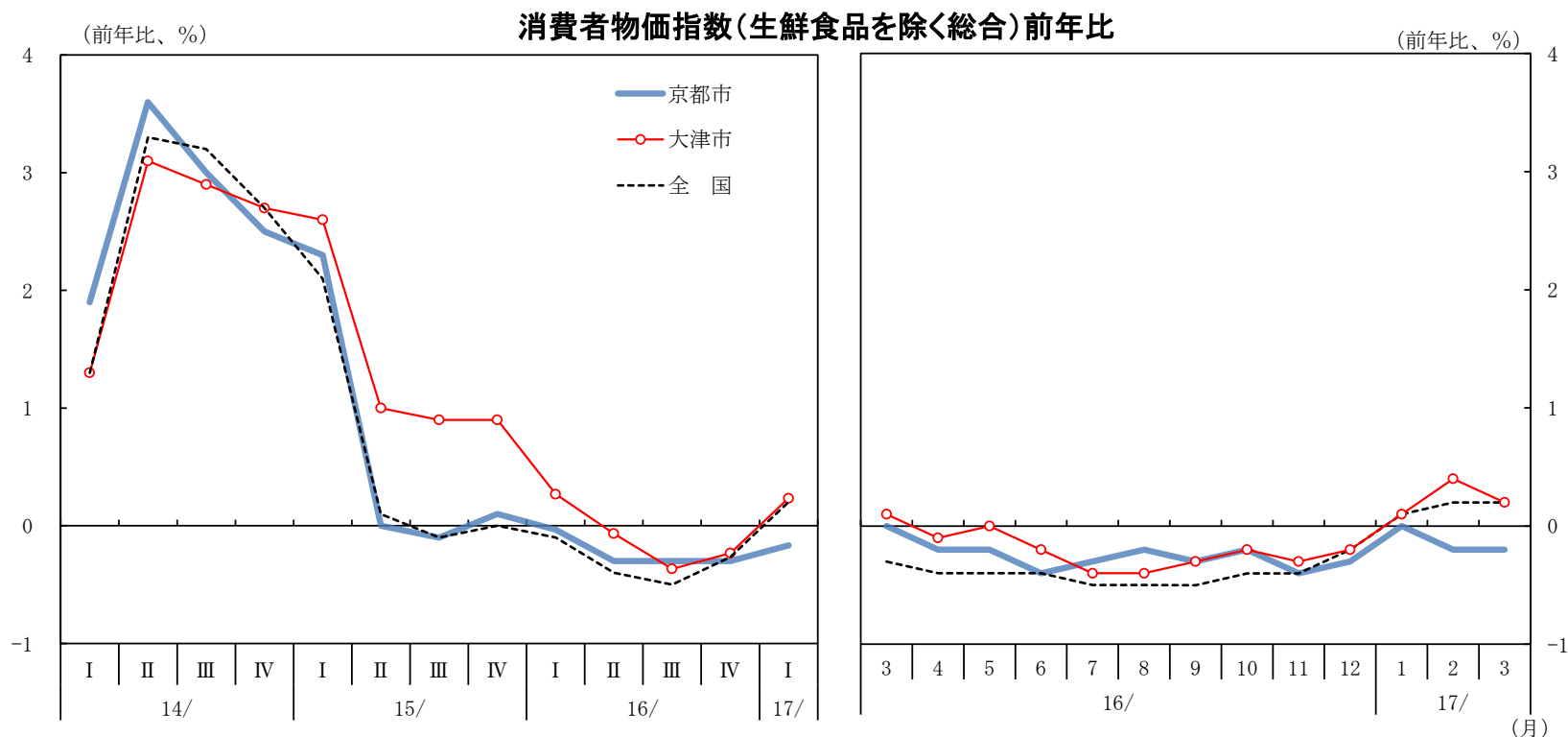
(注) 2015/3月調査以降、調査対象企業見直し後ベース。

(出所) 京都労働局・滋賀労働局「最近の雇用失業情勢」、厚生労働省「職業安定業務統計」、日本銀行京都支店「管内企業短期経済観測調査結果」

(8) 物 価

京都市（3月）の消費者物価指数（生鮮食品を除く総合）は、教養娯楽等が上昇した一方、光熱・水道や交通・通信等が下落したことから、前年を下回った（前年比：▲0.2%）。

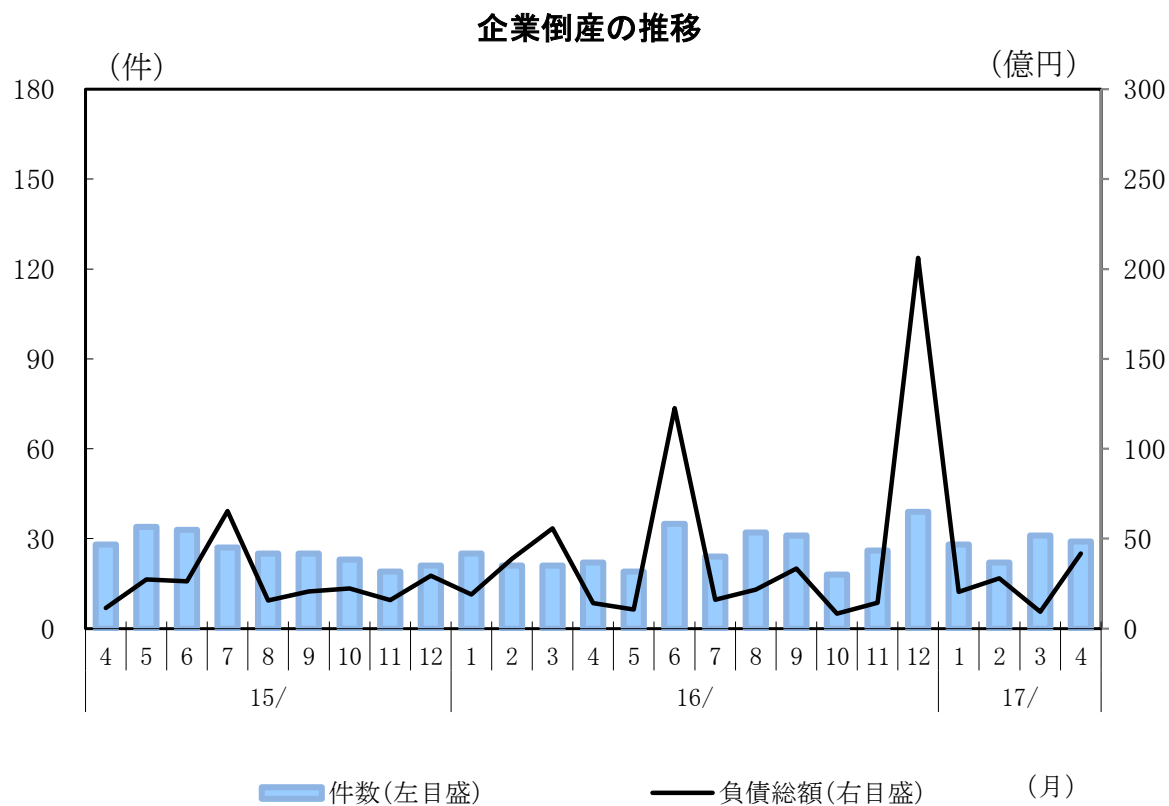
大津市（3月）の消費者物価指数（生鮮食品を除く総合）は、光熱・水道等が下落した一方、食料等が上昇したことから、前年を上回った（同：+0.2%）。



(出所) 京都府「京都市消費者物価指数」、滋賀県「消費者物価指数(大津市)」、総務省「消費者物価指数 全国」

(9) 企業倒産

企業倒産（4月）は、件数29件、負債総額42億円となった（前年同月：件数22件、負債総額14億円）。



(出所) 東京商工リサーチ「倒産速報」

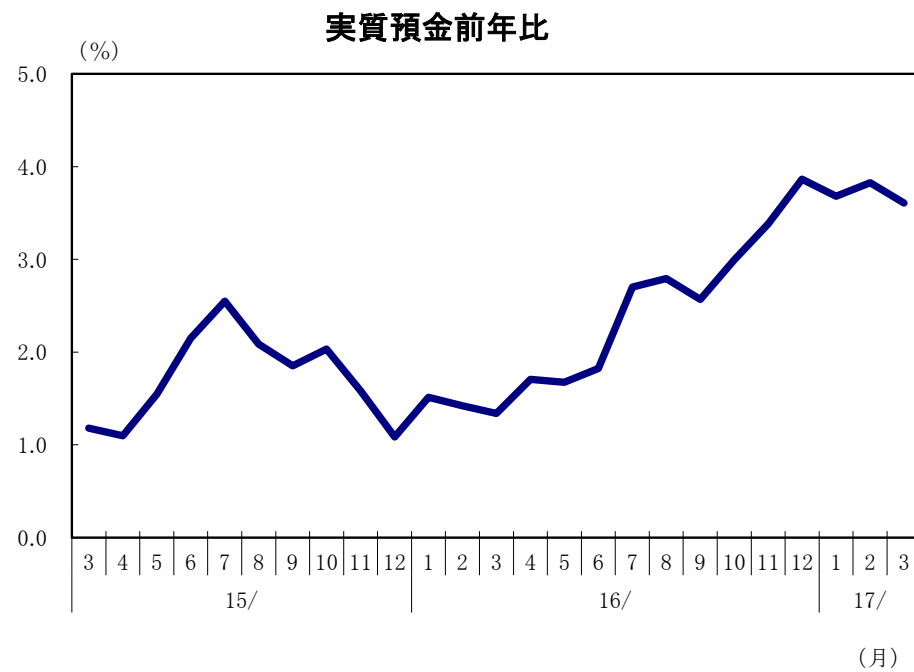
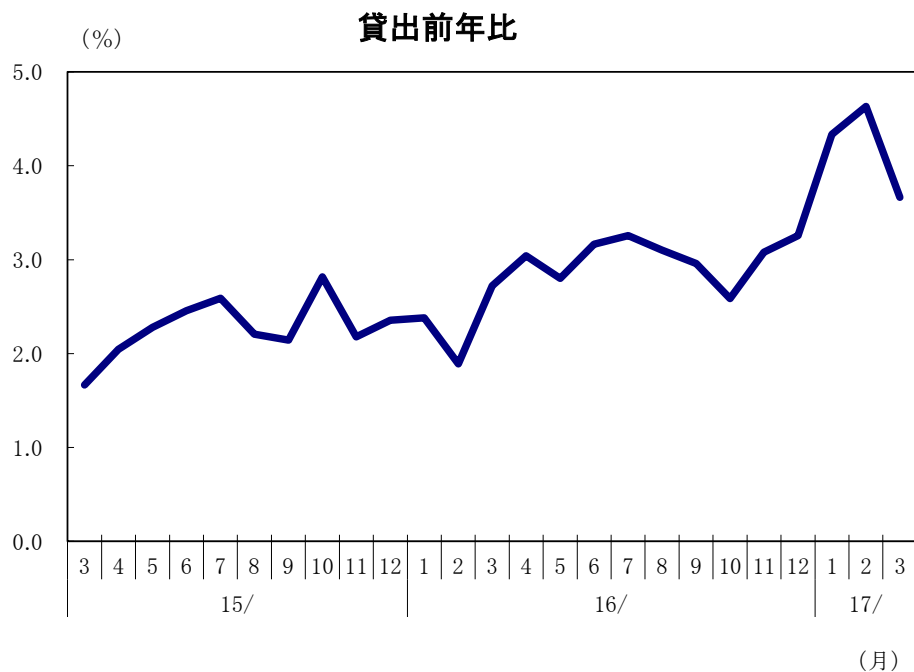
2. 金融

(1) 貸 出

貸出（3月）は、前年を上回った（前年比：+3.7%）。

(2) 預 金

預金（3月）は、前年を上回った（前年比：+3.6%）。

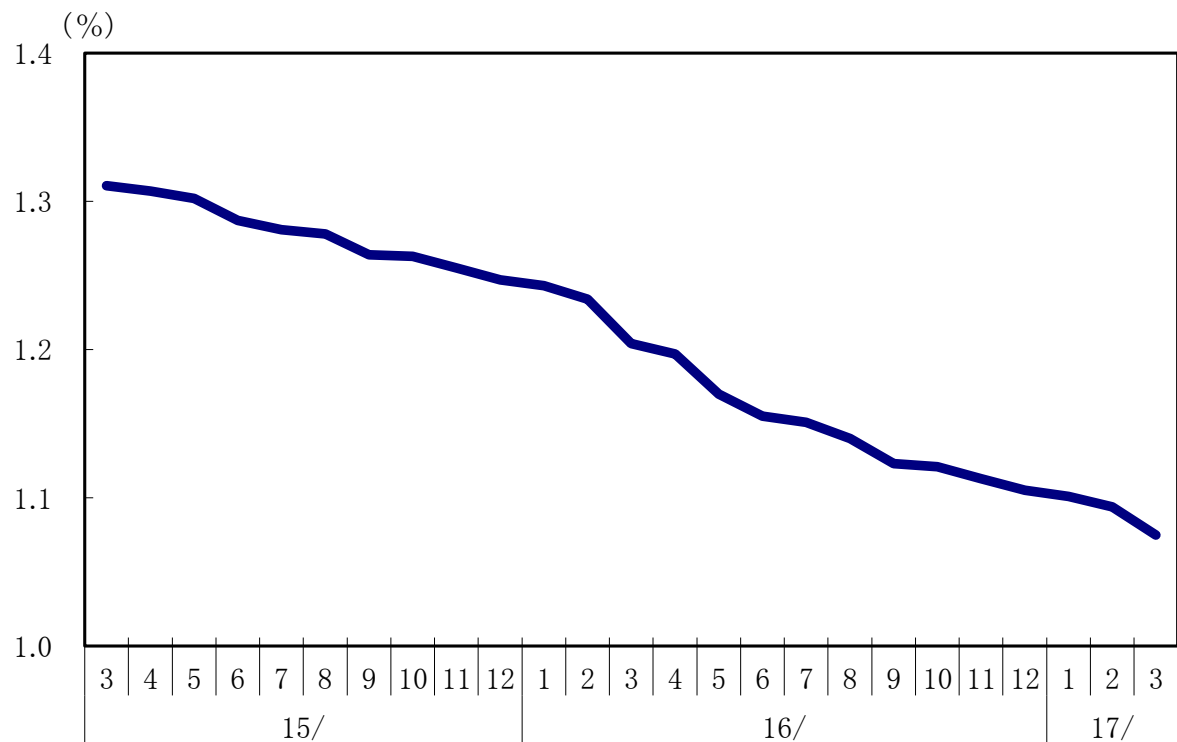


(注) 管内（京都府・滋賀県）に所在する都市銀行、地域銀行（地銀、地銀Ⅱ）、信用金庫、その他の業態（信託銀行など）の店舗ベース。
(出所) 日本銀行京都支店

(3) 貸出約定平均金利

貸出約定平均金利（総合、ストックベース、3業態計）は、引き続き低下している（3月：1.075%）。

貸出約定平均金利(総合、ストックベース)



(注) 3業態計は、都市銀行、地方銀行、信用金庫の平均
(出所) 日本銀行京都支店

(月)

(付) 参考統計

[前年比%、億円]

		京滋計 (17/3月)		京都府 (17/3月)		滋賀県 (17/3月)		資料出所
		前年比	残高	前年比	残高	前年比	残高	
貸 出	都市銀行	5.7	19,130	6.2	18,388	▲ 5.5	742	日本銀行 京都支店
	地域銀行 ^{※1}	4.4	70,832	5.1	39,349	3.5	31,484	
	信用金庫	1.8	46,025	1.7	39,122	2.6	6,902	
	合 計 ^{※2}	3.7	139,336	3.9	99,257	3.1	40,080	
実質預金	都市銀行	10.0	50,845	10.2	48,842	3.3	2,003	
	地域銀行 ^{※1}	2.9	116,714	2.4	64,529	3.6	52,184	
	信用金庫	1.5	82,305	1.3	69,903	3.1	12,402	
	合 計 ^{※2}	3.6	265,708	3.7	196,513	3.4	69,194	

(注) 京滋計(京都府・滋賀県)、京都府、滋賀県各々に所在する店舗ベース。

※1 全国地方銀行協会または第二地方銀行協会の加盟銀行。

※2 合計には、その他の業態(信託銀行など)を含む。

[%、前月差%ポイント]

		16/10月	11月	12月	17/1月	2月	3月	前月差	資料出所
		貸出約定平均金利 (ストックベース) ^{※3}	短期	1.379	1.323	1.382	1.413		
	長期	1.086	1.079	1.070	1.063	1.056	1.041	▲ 0.015	
	総合	1.121	1.113	1.105	1.101	1.094	1.075	▲ 0.019	

(注) 集計対象は、都市銀行(京都市内の6店舗ベース)および京都府・滋賀県に本店を持つ地方銀行、信用金庫の全店舗ベース。

※3 都市銀行、地方銀行、信用金庫の平均。短期は当座貸越を除くベース、総合は当座貸越を含むベース。

[億円]

		16/7-9月	10-12月	17/1-3月	17/1月	2月	3月	4月	資料出所
		銀行券受払状況	発行、還収(▲)超	3,042	4,459	2,003	96	790	
	発行	4,461	5,888	3,788	918	1,266	1,603	1,555	
	還 収	1,419	1,429	1,785	822	477	486	529	

問い合わせ先

日本銀行京都支店営業課

がんりゅう させ
眼龍、佐瀬

Tel 075-212-5151(代) E-Mail:kyouto@boj.or.jp