



# 管内金融経済概況

< 2017年8月8日 >

 日本銀行 京都支店

京都市中京区河原町通二条下ル一之船入町535  
TEL : 075-212-5151 FAX : 075-253-2014  
<http://www3.boj.or.jp/kyoto>

## 概況

京都府・滋賀県の景気は、緩やかに拡大している。

個人消費は、緩やかに持ち直している。設備投資は、増加している。住宅投資は、幾分弱めの動きとなっている。公共投資は、横ばい圏内の動きとなっている。生産、輸出は、増加基調にある。労働需給は引き締まっており、雇用者所得も緩やかに増加している。

## 管内金融経済概況 早見表(矢印は前回公表からの変化)

《総括判断》	➡	(1)個人消費	➡	(2)観光	➡	(3)設備投資	➡
(4)住宅投資	➡	(5)公共投資	➡	(6)製造業の生産活動等	➡	(7)雇用動向等	➡

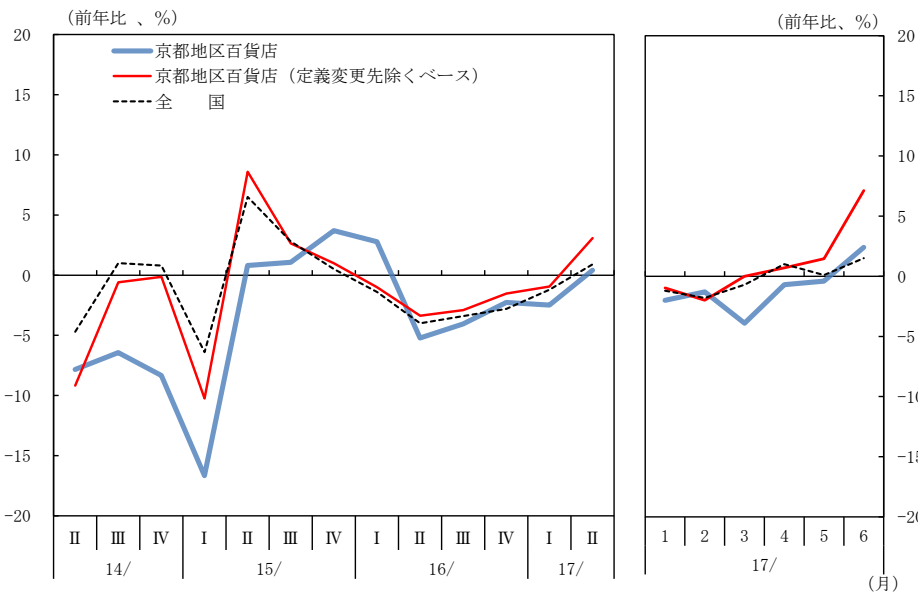
# 1. 需要項目別動向等

## (1) 個人消費

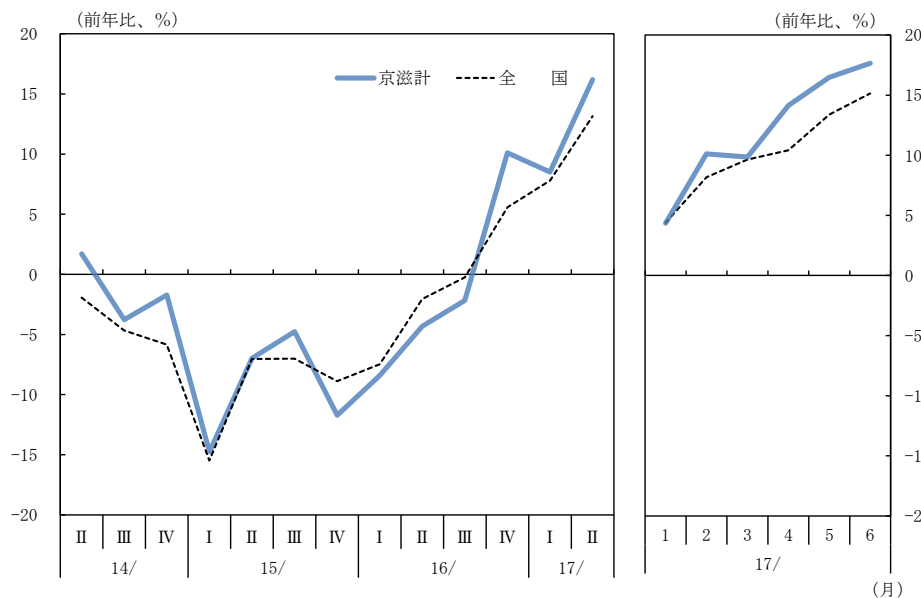
### 個人消費は、緩やかに持ち直している。

百貨店売上高（6月）は、衣料品や雑貨を中心に持ち直している。  
 スーパーの売上高（6月）は、横ばい圏内の動きとなっている。  
 乗用車の新車登録台数（6月）は、増加している。  
 家電販売（6月）は、緩やかに増加している。

百貨店売上高前年比



乗用車新車登録台数(含む軽乗用車)前年比



(注1) 14/8月以降、一部先が計数定義を変更。

(注2) 京都地区百貨店は、14/9月までは5百貨店ベース、10月からは4百貨店ベース。  
 京都地区百貨店（定義変更先除くベース）は、3百貨店ベース。

(出所) 京都百貨店協会、日本銀行京都支店、経済産業省「商業動態統計」

(出所) 日本自動車販売協会連合会、全国軽自動車協会連合会

## (2) 観 光

### **観光は、訪日外国人を中心に一段と増加している。**

京都府内の主要観光施設等への入込客数は、高水準で推移している。

京都市内の主要ホテルの宿泊動向をみると、訪日外国人が一段と増加していることから、客室稼働率（6月：88.7%）は、高水準を続けている。<sup>(注)</sup>

滋賀県内の主要観光施設等への入込客数は、底堅く推移している。

滋賀県内の主要ホテルの客室稼働率（6月）は、堅調に推移している。

(注) 出所は、公益財団法人 京都文化交流コンベンションビューロー「外国人客宿泊状況調査」。16/6月の客室稼働率は90.4%。

### (3) 設備投資

## 設備投資は、増加している。

2017年度の設備投資は、製造業・非製造業ともに前年度を上回る計画となっている。業種別にみると、製造業では、新製品対応・能力増強投資に加え、研究開発機能を強化する先がみられることから、前年度を上回る計画となっている。非製造業では、新規出店・高付加価値化投資を行う先がみられることから、前年度を上回る計画となっている。

#### 設備投資計画(含む土地投資額)

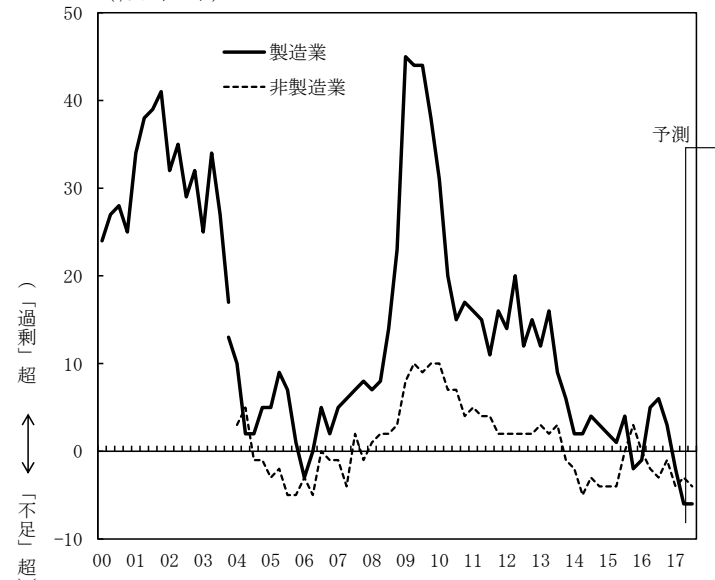
(前年度比、%)

	16年度		17年度	
	実績	修正率	計画	修正率
全産業	2.3	3.0	9.5	12.2
製造業	8.5	5.9	9.3	8.2
非製造業	▲ 13.1	▲ 5.0	10.0	26.1

(出所) 日本銀行京都支店「管内企業短期経済観測調査結果」

#### 生産・営業用設備判断D. I. の推移

(%ポイント)



(注) 2015/3月調査以降、調査対象企業見直し後ベース。

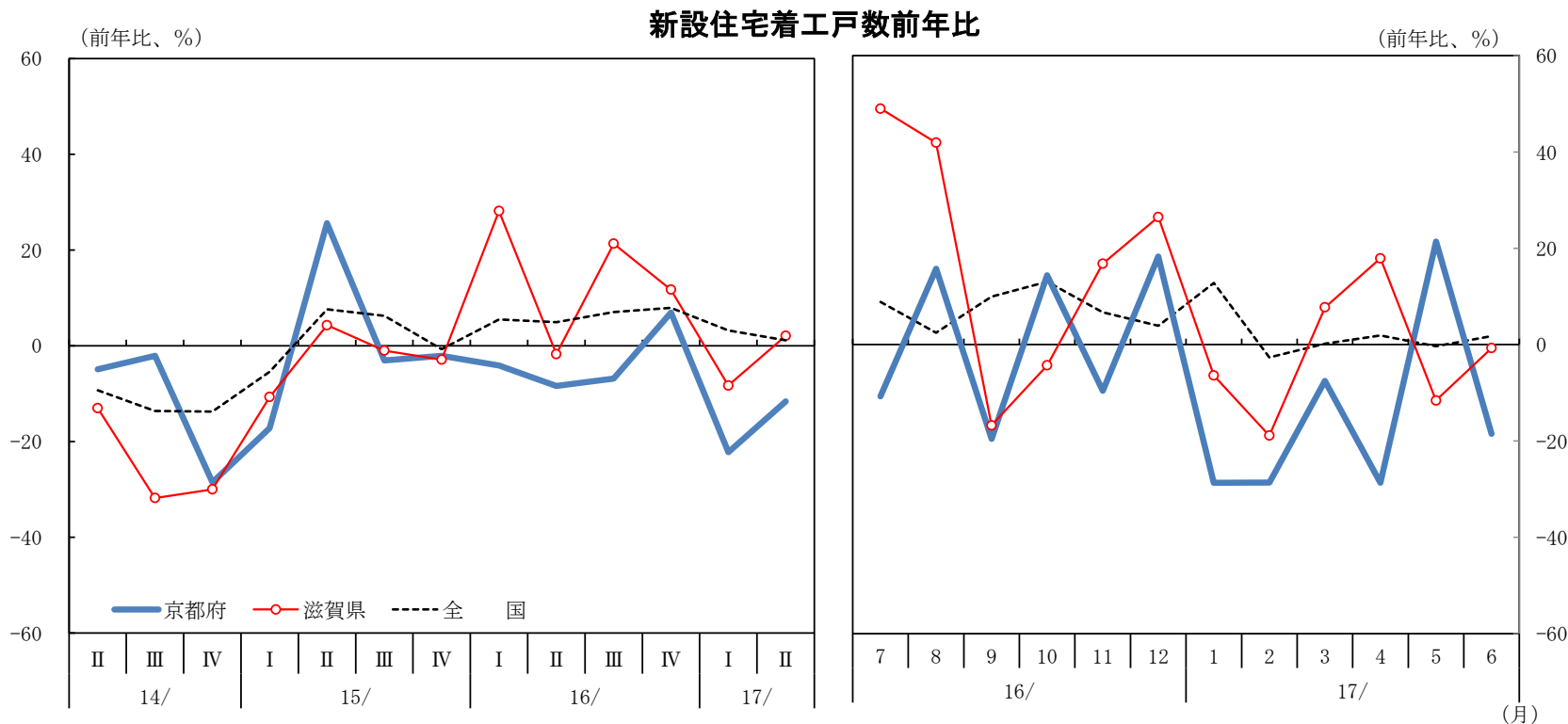
(出所) 日本銀行京都支店「管内企業短期経済観測調査結果」

## (4) 住宅投資

### 住宅投資は、幾分弱めの動きとなっている。

京都府の新設住宅着工戸数（6月）は、分譲の減少を中心に、前年を下回った（前年比：▲18.5%）。

滋賀県の新設住宅着工戸数（6月）は、持家の減少を中心に、前年を下回った（前年比：▲0.7%）。

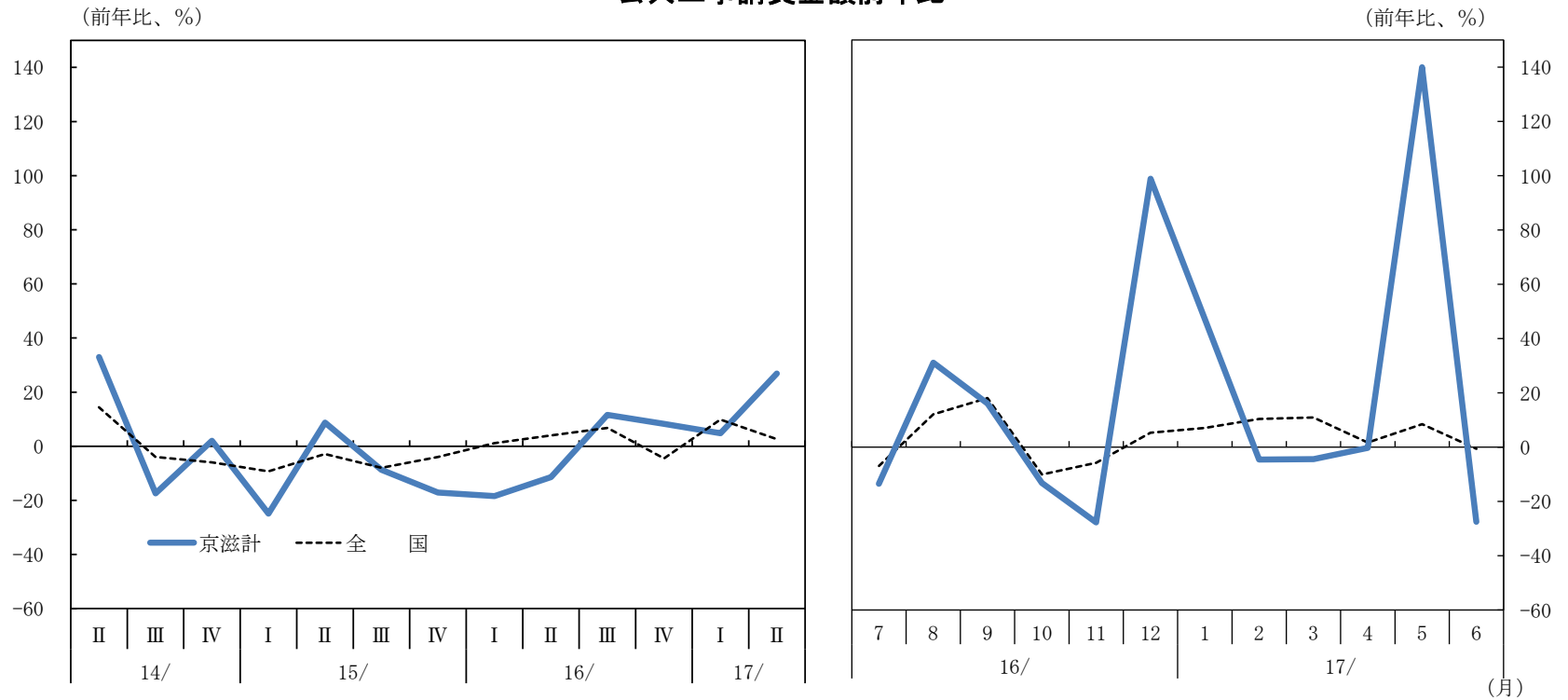


## (5) 公共投資

### 公共投資は、横ばい圏内の動きとなっている。

公共工事請負金額（6月）は、独立行政法人等発注案件の減少などから、前年を下回った（前年比：▲27.5%）。

公共工事請負金額前年比



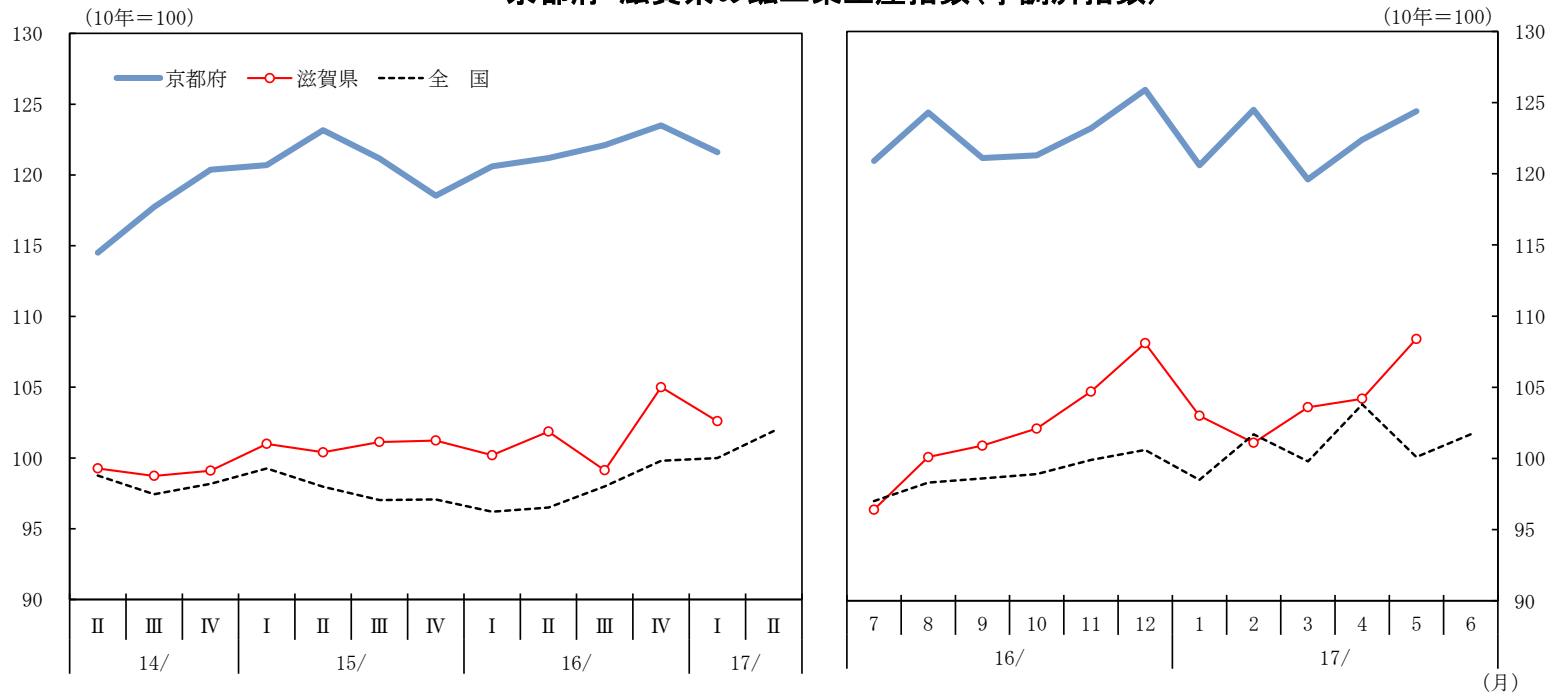
(出所) 西日本建設業保証他「公共工事前払金保証統計」

## (6) 製造業の生産活動等

### 生産、輸出は、増加基調にある。

電子部品・デバイスは、スマートフォン向けや自動車向けを中心に増加している。  
一般・精密機械は、物流・省力化向けや半導体向けを中心に増加している。  
化学は、高水準ながら横ばい圏内の動きとなっている。  
窯業・土石は、横ばい圏内の動きとなっている。  
和装関連では、低水準の生産が続いている。

#### 京都府・滋賀県の鉱工業生産指数(季調済指数)



(出所) 京都府「京都府鉱工業指数」、滋賀県「滋賀県鉱工業指数」、経済産業省「鉱工業指数統計」

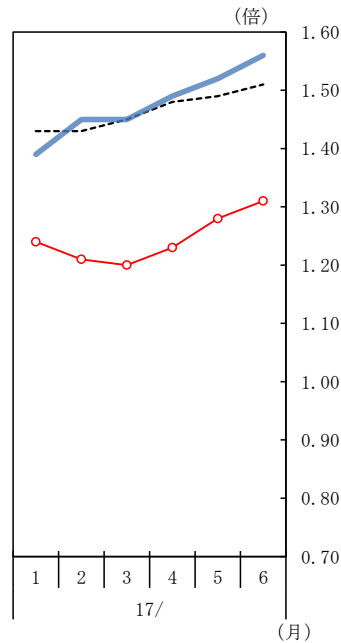
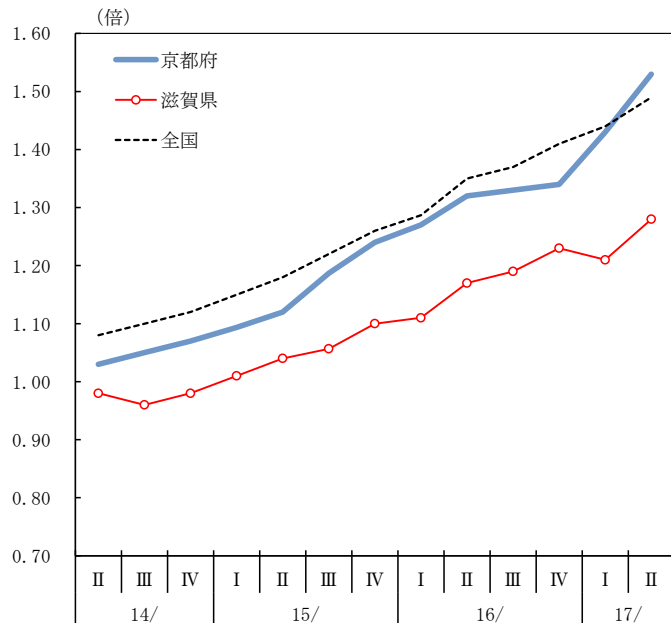
## (7) 雇用動向等

### 労働需給は引き締まっており、雇用者所得も緩やかに増加している。

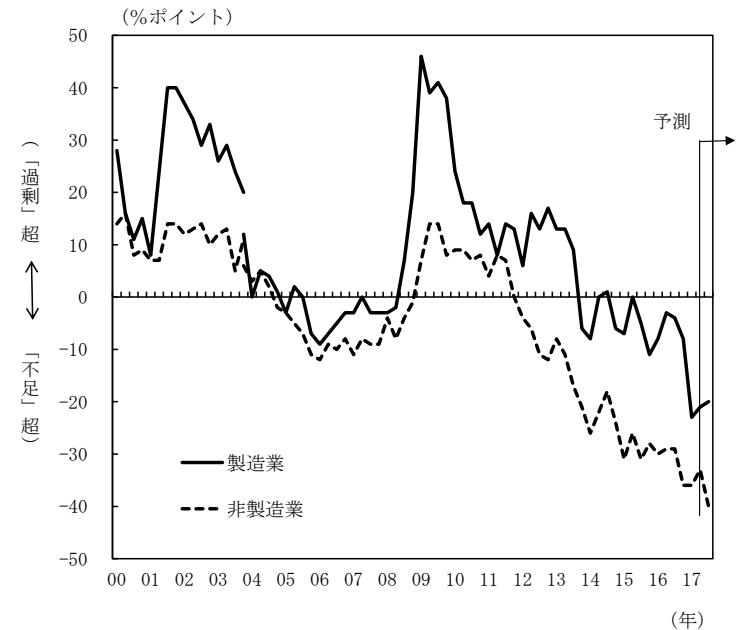
労働需給をみると、有効求人倍率（6月）は、京都府（1.56倍）、滋賀県（1.31倍）とも一段と上昇しているほか、完全失業率も低水準で推移している。

こうしたもとで、雇用者所得は緩やかに増加している。

有効求人倍率(季調済)



雇用人員判断D. I. の推移



(注) 2015/3月調査以降、調査対象企業見直し後ベース。

(出所) 京都労働局・滋賀労働局「最近の雇用失業情勢」、厚生労働省「職業安定業務統計」、日本銀行京都支店「管内企業短期経済観測調査結果」

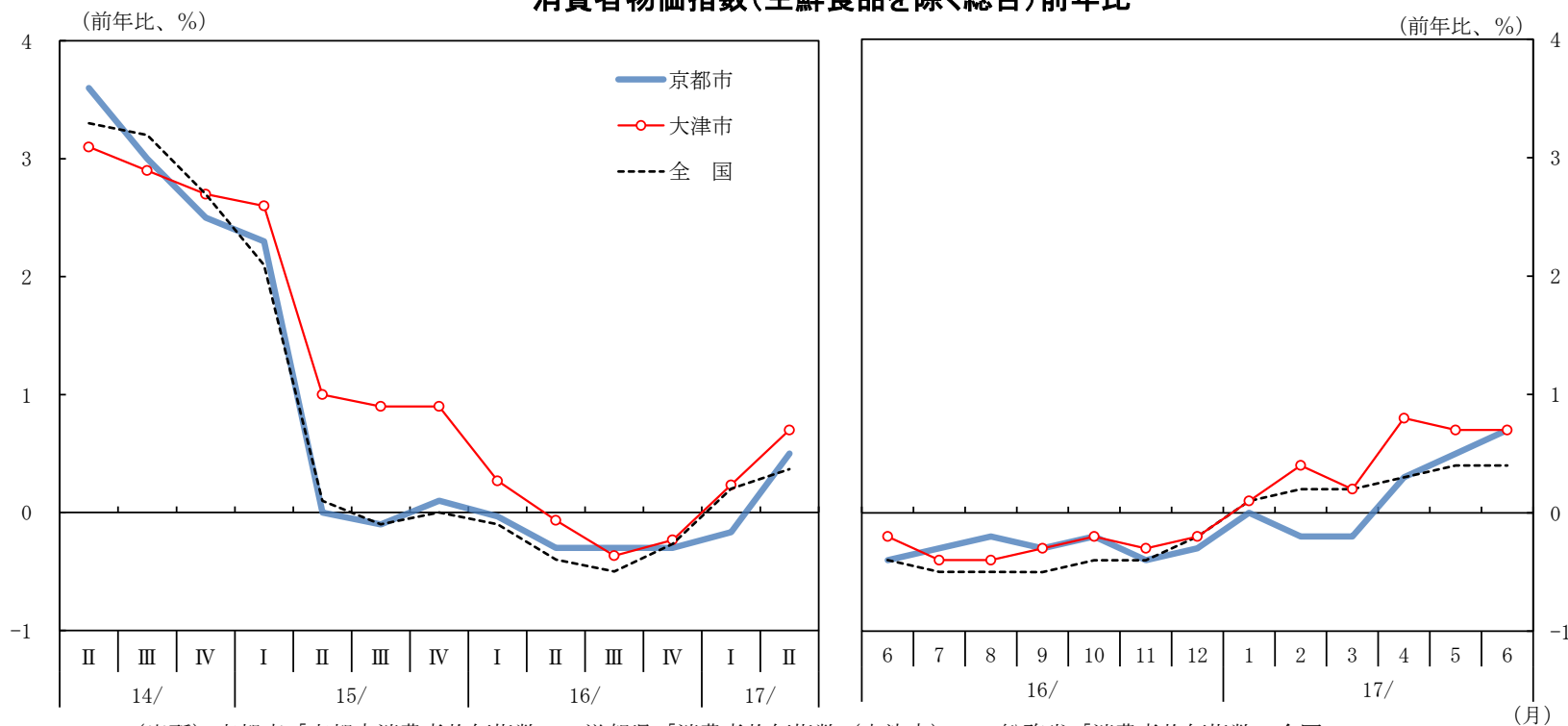


## (8) 物 価

京都市（6月）の消費者物価指数（生鮮食品を除く総合）は、交通・通信が下落した一方、食料や光熱・水道等が上昇したことから、前年を上回った（前年比：+0.7%）。

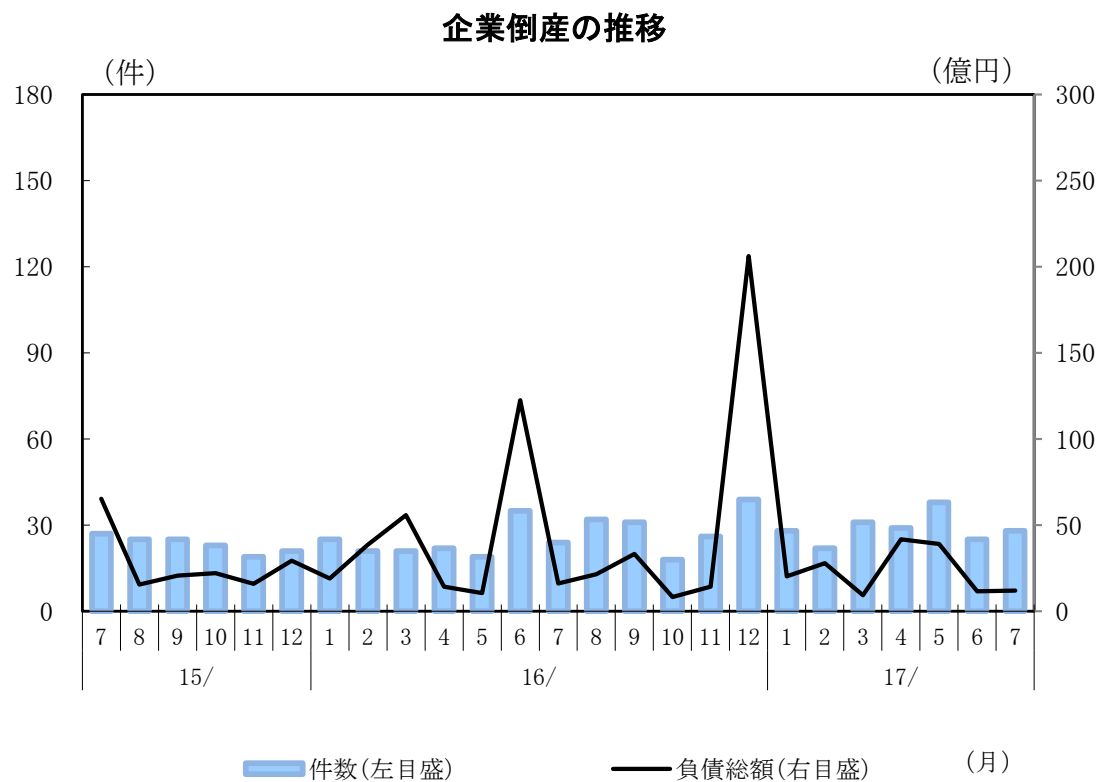
大津市（6月）の消費者物価指数（生鮮食品を除く総合）は、教養娯楽や被服及び履物等が下落した一方、光熱・水道や食料等が上昇したことから、前年を上回った（前年比：+0.7%）。

消費者物価指数(生鮮食品を除く総合)前年比



## (9) 企業倒産

企業倒産（7月）は、件数28件、負債総額12億円となった（前年同月：件数24件、負債総額16億円）。



(出所) 東京商工リサーチ「倒産速報」

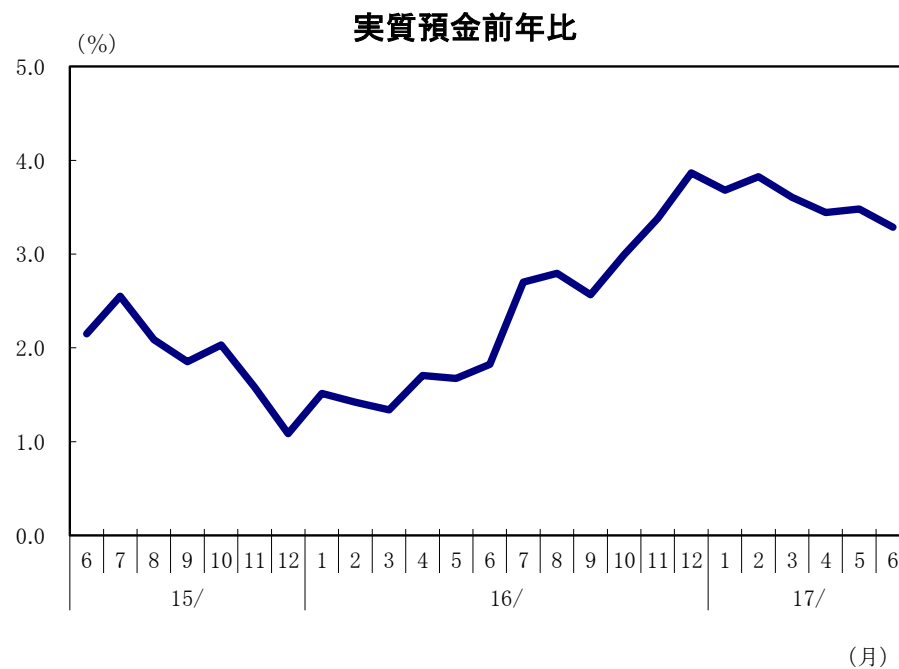
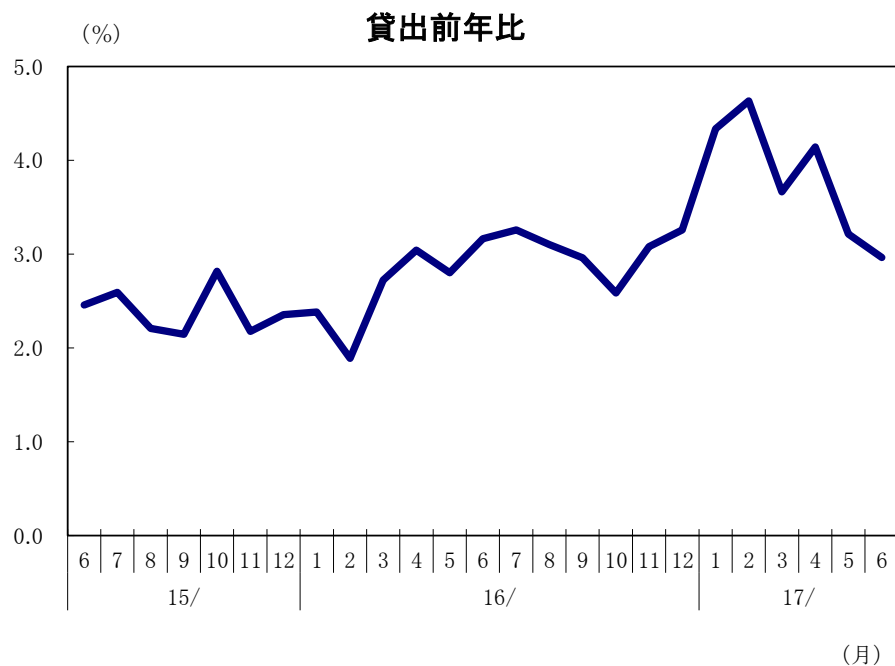
## 2. 金融

### (1) 貸 出

貸出（6月）は、前年を上回った（前年比：+3.0%）。

### (2) 預 金

預金（6月）は、前年を上回った（前年比：+3.3%）。

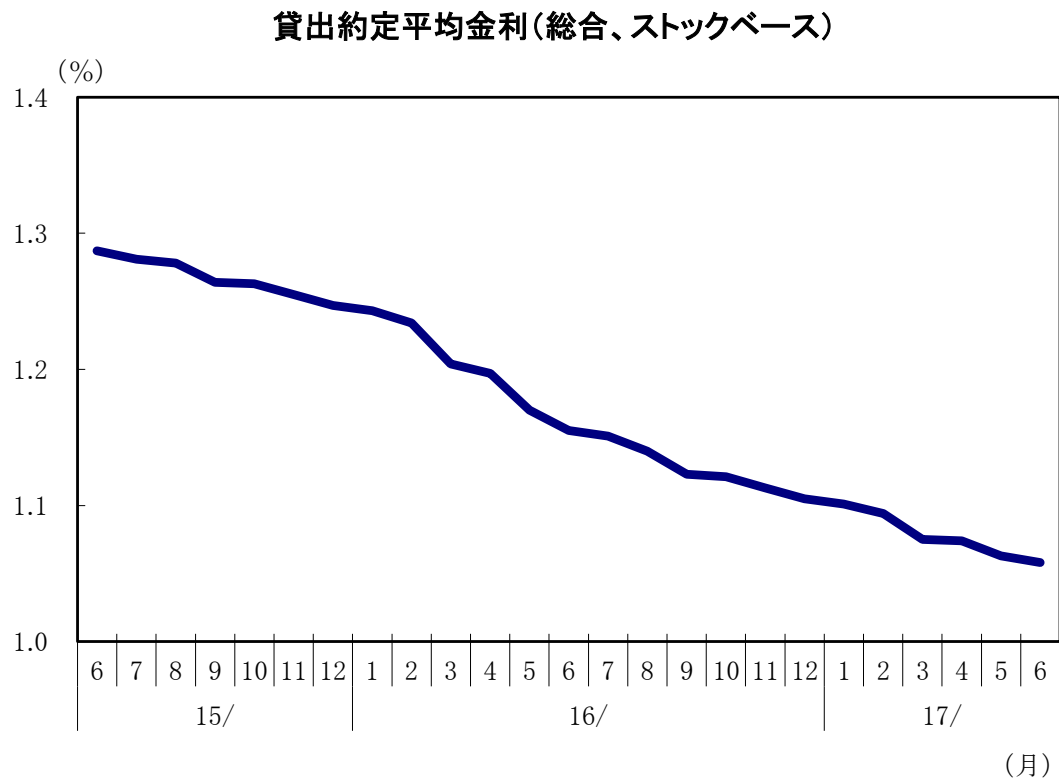


(注) 管内（京都府・滋賀県）に所在する都市銀行、地域銀行（地銀、地銀Ⅱ）、信用金庫、その他の業態（信託銀行など）の店舗ベース。

(出所) 日本銀行京都支店

### (3) 貸出約定平均金利

貸出約定平均金利（総合、ストックベース、3業態計）は、引き続き低下している（6月：1.058%）。



(注) 3業態計は、都市銀行、地方銀行、信用金庫の平均  
(出所) 日本銀行京都支店

## (付) 参考統計

[ 前年比%、億円 ]

		京滋計 (17/6月)		京都府 (17/6月)		滋賀県 (17/6月)		資料出所	
		前年比	残高	前年比	残高	前年比	残高		
貸 出	都市銀行	0.8	18,162	1.2	17,438	▲ 6.2	724	日本銀行 京都支店	
	地域銀行 <sup>※1</sup>	4.1	70,739	4.2	38,947	3.9	31,793		
	信用金庫	2.3	46,195	2.3	39,256	2.0	6,938		
	合 計 <sup>※2</sup>	3.0	138,337	2.8	97,937	3.4	40,401		
実質預金	都市銀行	8.8	51,416	9.0	49,381	4.5	2,035		日本銀行 京都支店
	地域銀行 <sup>※1</sup>	3.1	118,408	2.9	65,446	3.3	52,961		
	信用金庫	1.2	83,175	1.2	70,439	1.5	12,736		
	合 計 <sup>※2</sup>	3.3	268,677	3.4	198,319	2.9	70,358		

(注)京滋計(京都府・滋賀県)、京都府、滋賀県各々に所在する店舗ベース。

※1 全国地方銀行協会または第二地方銀行協会の加盟銀行。

※2 合計には、その他の業態(信託銀行など)を含む。

[ %、前月差%ポイント ]

		17/1月	2月	3月	4月	5月	6月	前月差	資料出所
		貸出約定平均金利 (ストックベース) <sup>※3</sup>	短期	1.413	1.381	1.323	1.434	1.434	
	長期	1.063	1.056	1.041	1.033	1.022	1.017	▲ 0.005	
	総合	1.101	1.094	1.075	1.074	1.063	1.058	▲ 0.005	

(注)集計対象は、都市銀行(京都市内の6店舗ベース)および京都府・滋賀県に本店を持つ地方銀行、信用金庫の全店舗ベース。

※3 都市銀行、地方銀行、信用金庫の平均。短期は当座貸越を除くベース、総合は当座貸越を含むベース。

[ 億円 ]

		16/10-12月	17/1-3月	4-6月	17/4月	5月	6月	7月	資料出所
		銀行券受払状況	発行、還収(▲)超	4,459	2,003	2,863	1,026	741	
発行	5,888		3,788	4,601	1,555	1,386	1,660	1,602	
還収	1,429		1,785	1,737	529	645	563	514	

### 問い合わせ先

日本銀行京都支店営業課 がんりゅう させ  
眼龍、佐瀬

Tel 075-212-5151(代) E-Mail:kyouto@boj.or.jp