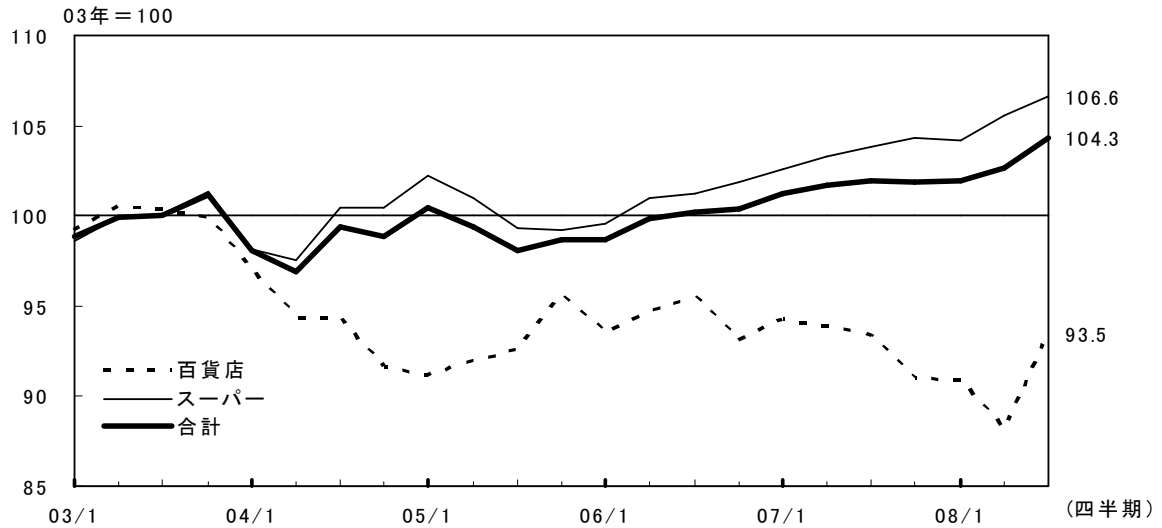
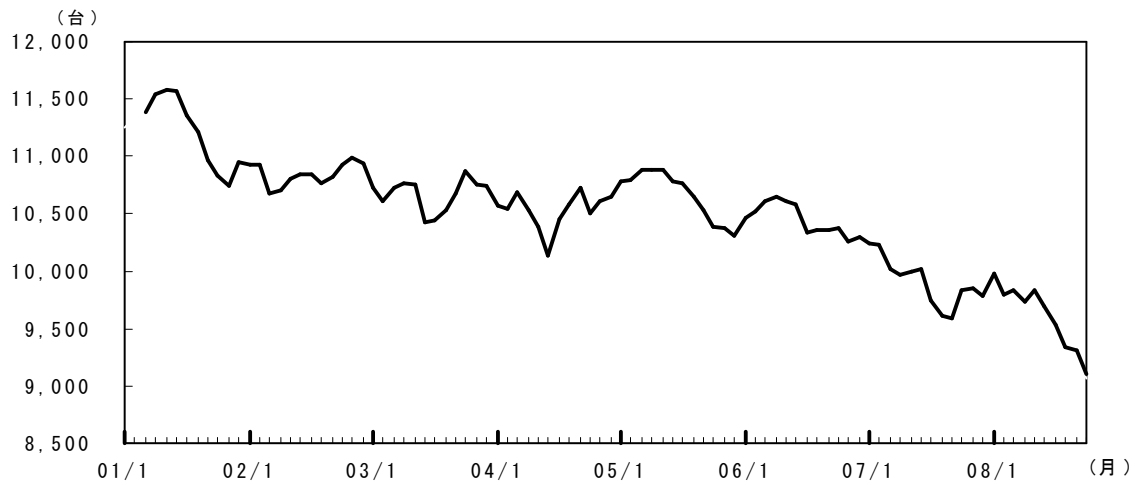


【図表1】長野県内の大型小売店売上高(季節調整値、店舗調整前)



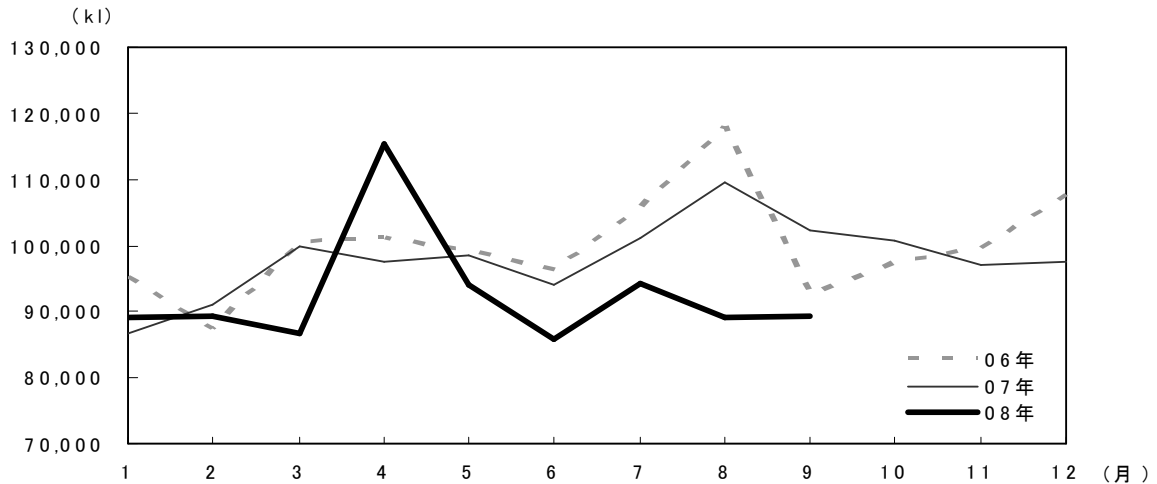
(注) 1. 季節調整値(X12-ARIMA)は当店で算出。
 2. 新規出店を含むベースであるため、スーパーを中心に新規出店効果がみられる。
 (資料出所) 日本銀行松本支店

【図表2】長野県内の新車(除く二輪車)登録台数(季節調整値、後方3か月移動平均)



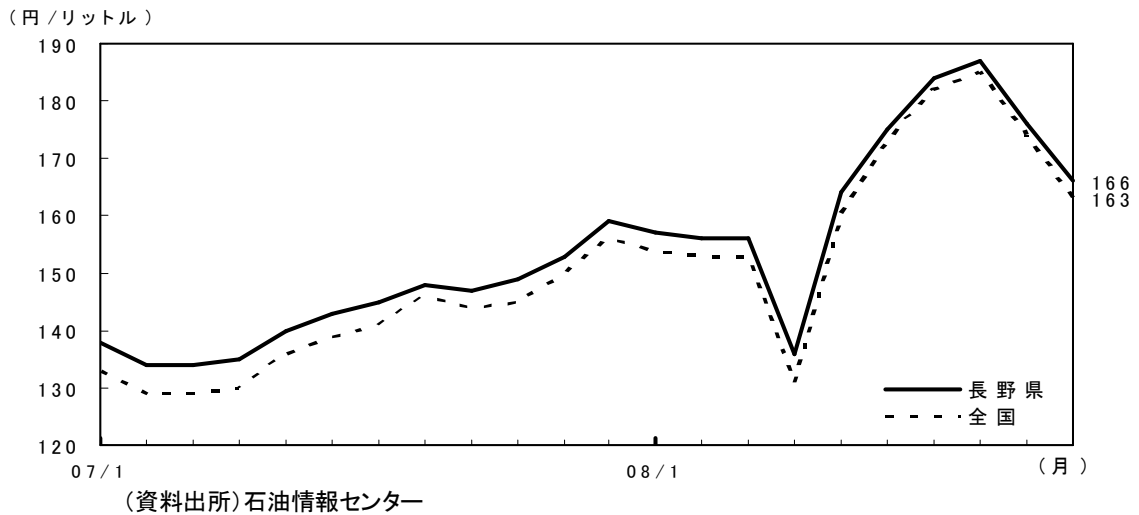
(注) 季節調整値(X12-ARIMA)は日本銀行松本支店で算出。
 (資料出所) 長野運輸支局

【図表3】長野県内のガソリン販売数量の推移

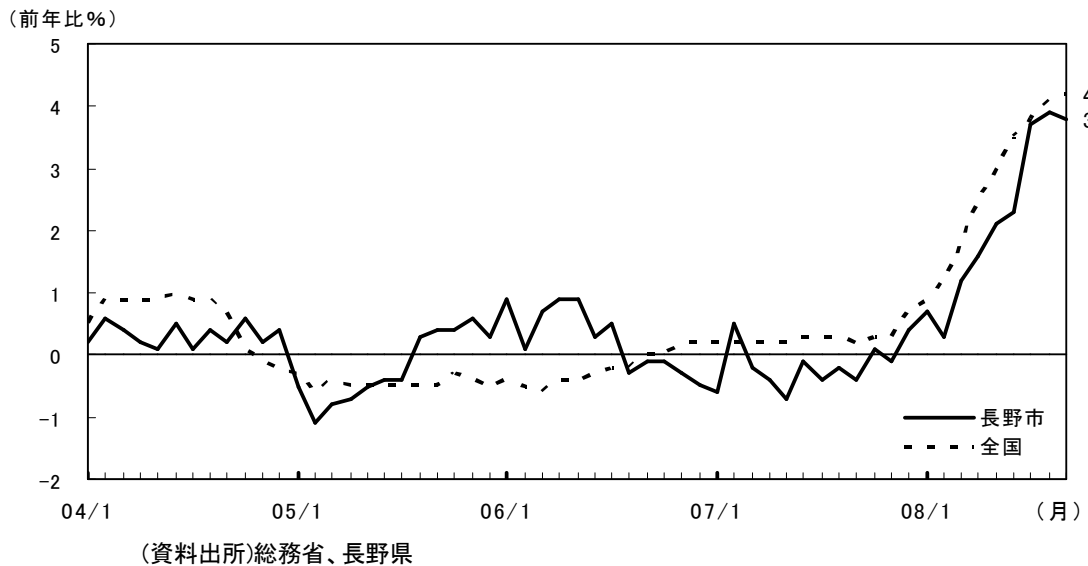


(資料出所) 石油連盟

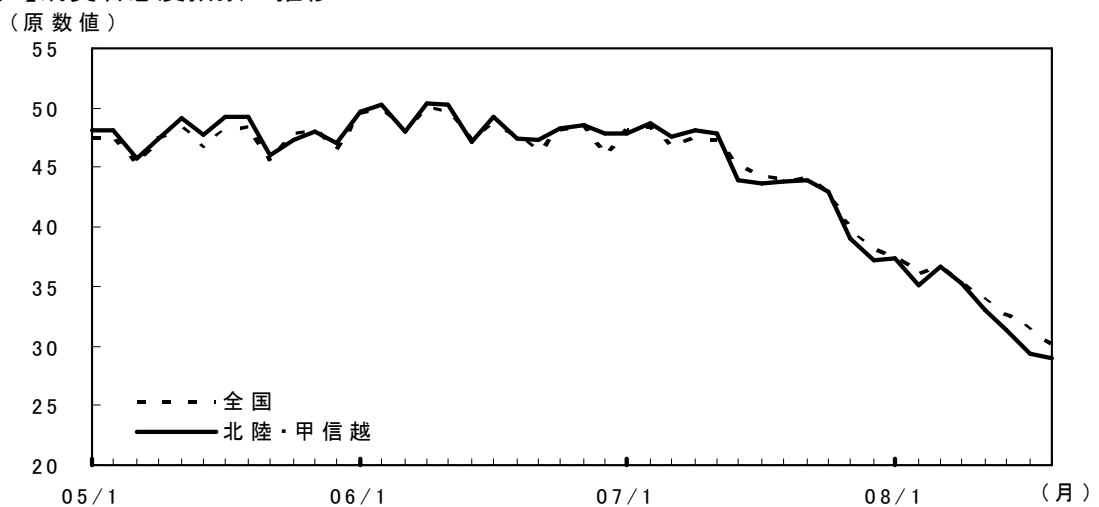
【図表4】レギュラーガソリン価格の推移



【図表5】生鮮食品を除く食料の消費者物価指数の推移



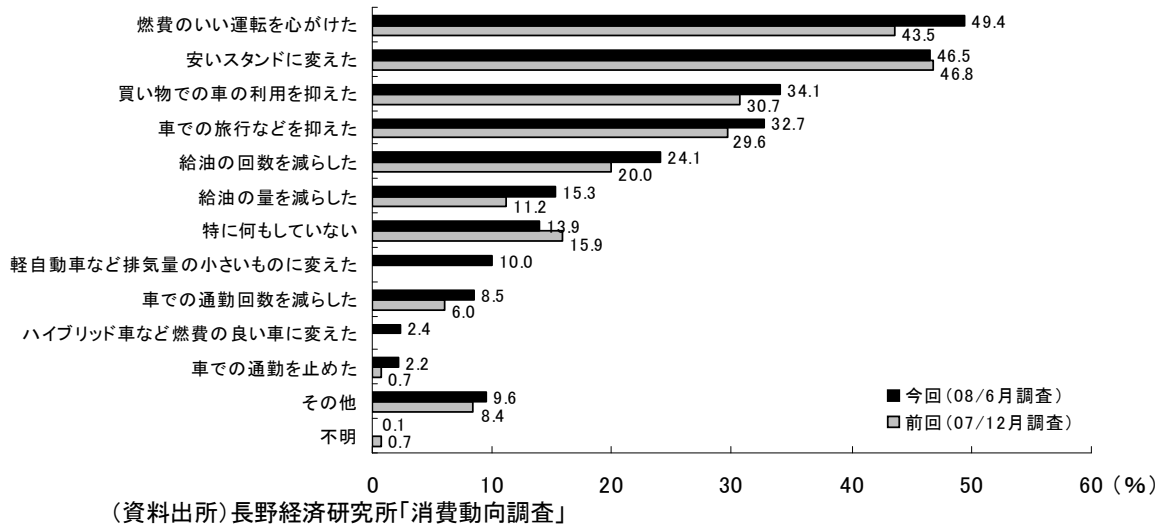
【図表6】消費者態度指数の推移



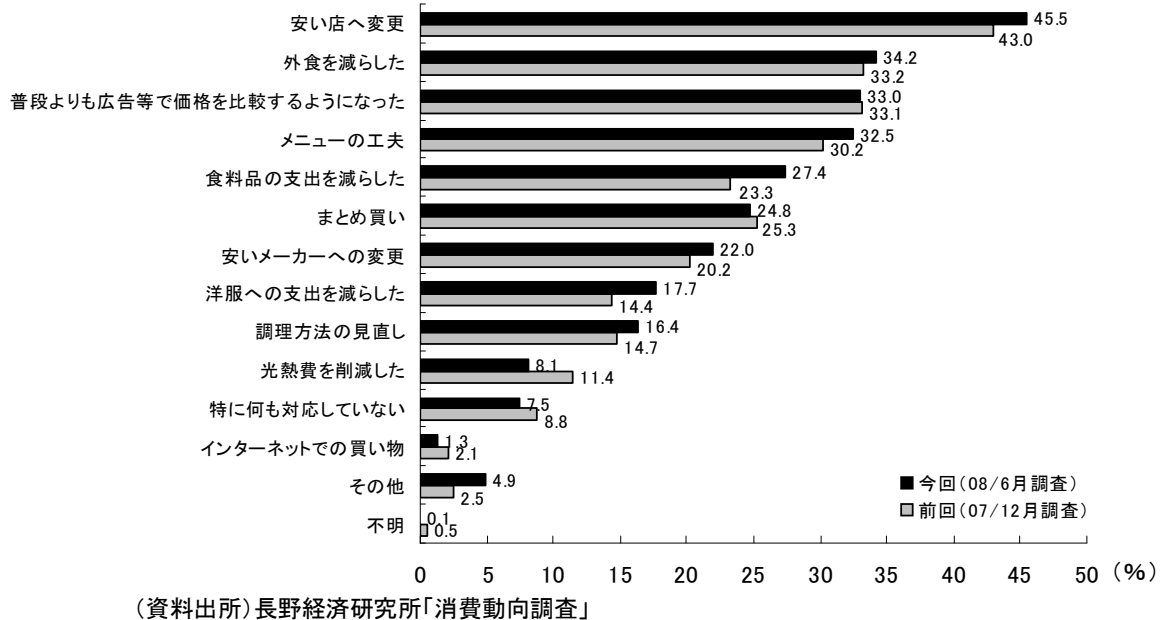
- (備考) 1. 毎月 6,720 世帯に行っている「消費動向調査」から算出している計数。
 2. 「暮らし向き」「収入の増え方」「雇用環境」「耐久消費財の買い時判断」について、今後半年間の見通しについて5段階で評価してもらい、それぞれ点数をあたえ(「良くなる+1～悪くなる0」)構成比を乗じた結果の合計。

(資料出所)内閣府

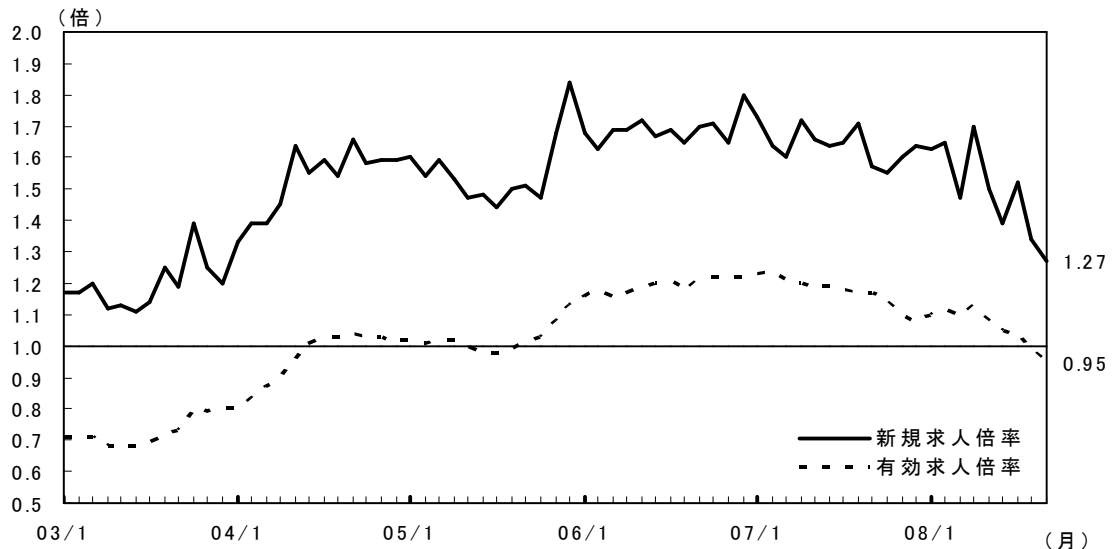
【図表7】消費者のガソリン価格高騰への主な対応策



【図表8】消費者の食料品価格上昇への具体的な対応

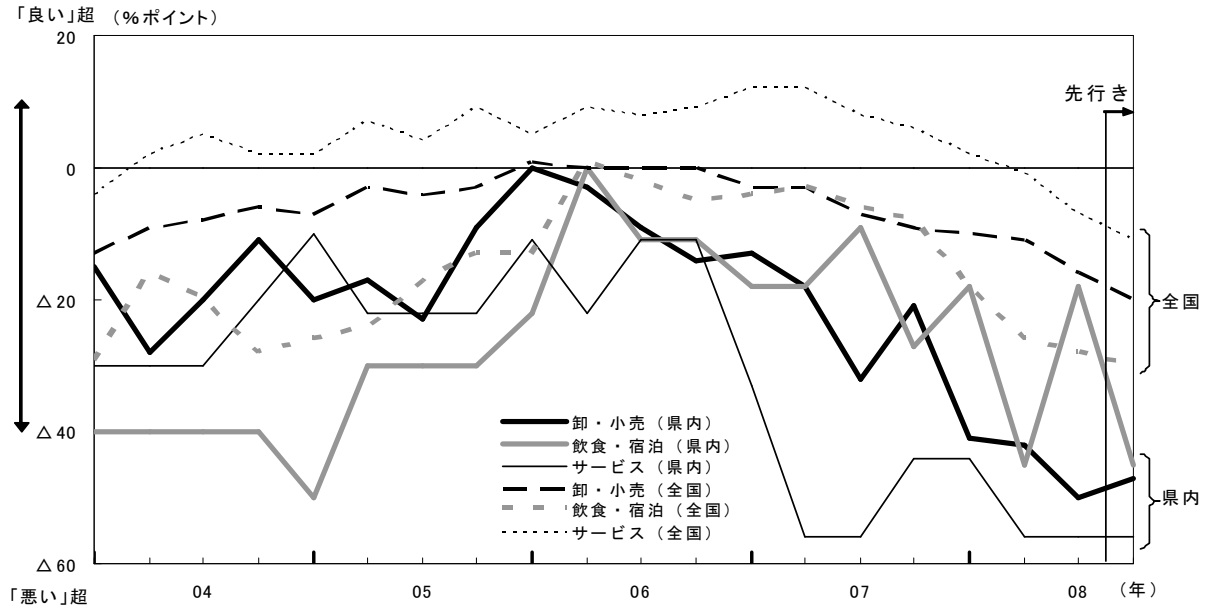


【図表9】長野県内の求人倍率の推移(季節調整値)



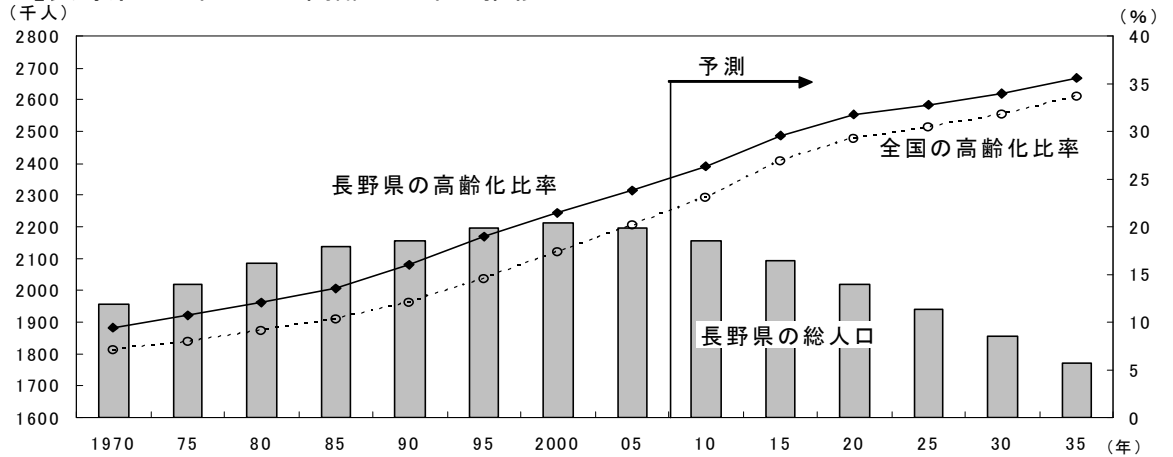
(資料出所)長野労働局

【図表 10】業種別業況判断 D.I の推移



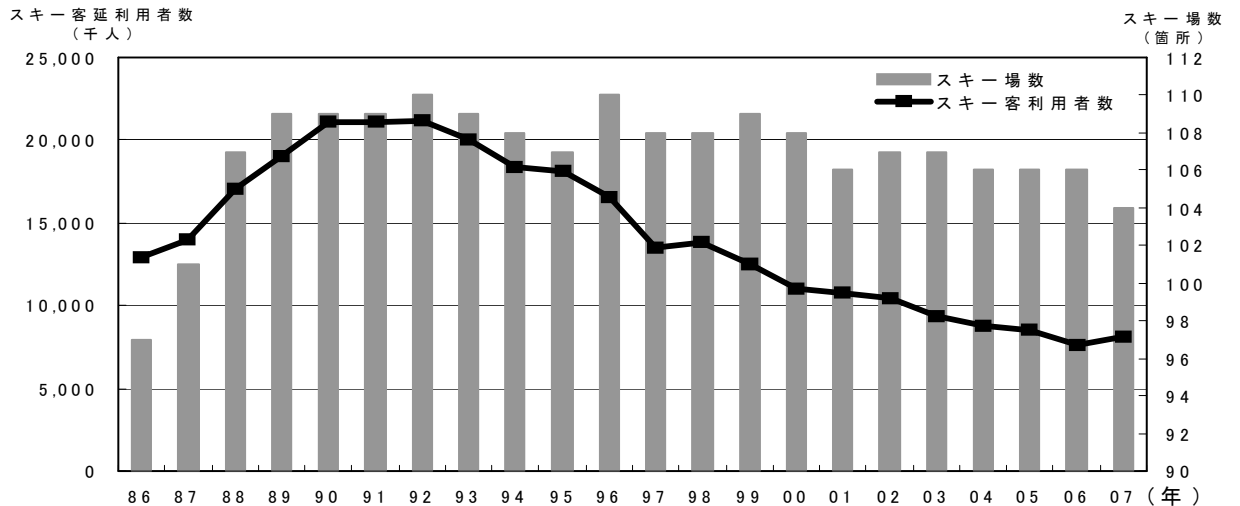
(資料出所) 日本銀行松本支店「全国企業短期経済観測調査結果(長野県分)」
日本銀行「全国企業短期経済観測調査」

【図表 11】長野県内の総人口と高齢化比率の推移



(資料出所) 国勢調査(05年)
国立社会保障・人口問題研究所「都道府県別の将来推計(05年)」

【図表 12】長野県内のスキー場とスキー場利用客数の推移



(資料出所) 長野県観光企画部
「平成18年度 スキー・スケート場の利用者統計調査結果について」
「平成19年度 スキー場等現況調査結果」

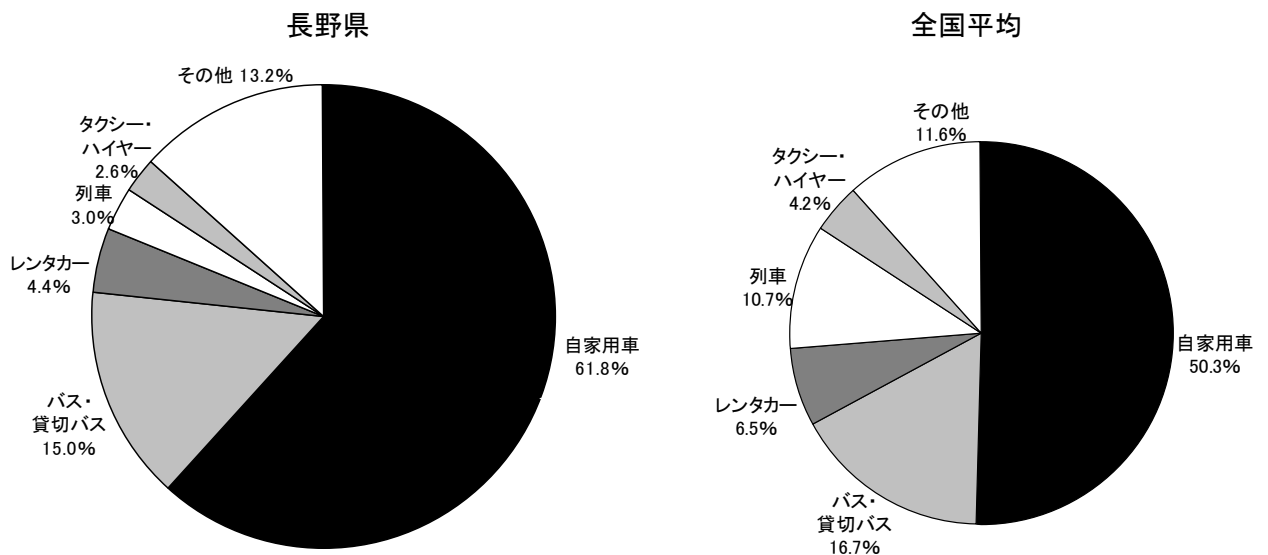
【図表 13】ガソリン価格・灯油価格上昇に伴う家計消費への影響

	長野市	全国
1年間の購入費用の増加額	+25,268円	+19,540円
値上がり幅	+51.9円	+53.3円
値上がり率	+23.2%	+24.1%
うちガソリン	+15.3%	+16.5%
うち灯油	+37.4%	+37.3%

(備考)以下の値をもとに日本銀行松本支店で試算。

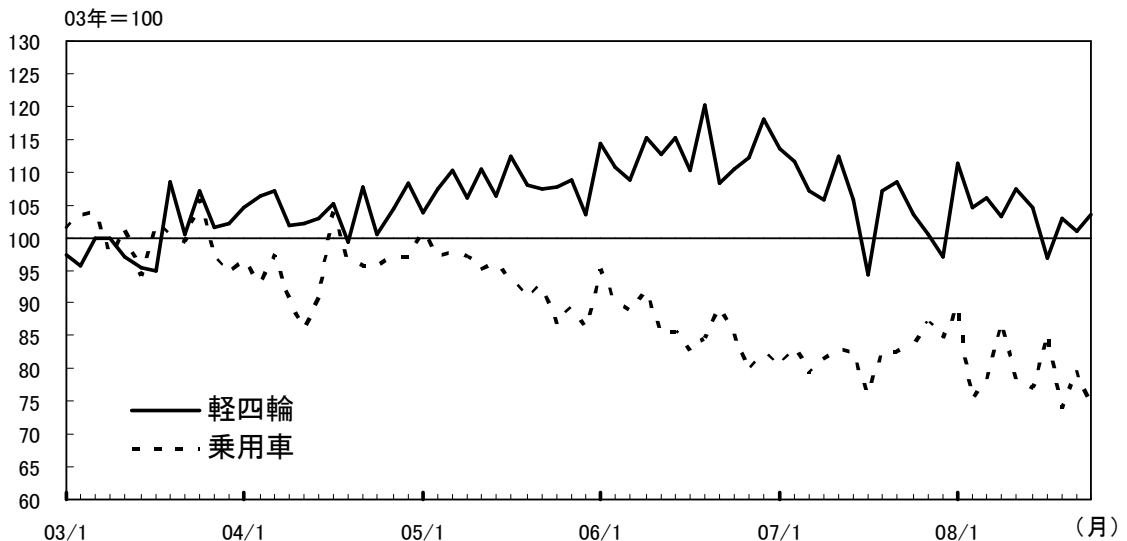
- ① 総務省「家計調査」における1年間に購入されたガソリン・灯油の金額 (2007年中実績)
- ② 石油情報センター「給油所石油製品」月次調査のレギュラー価格の単純平均 (08年の値については、11月以降を10月実績と同計数として算出)

【図表 14】旅行先での観光客の主な交通手段



(資料出所) (財)日本交通公社「旅行者動向 2008」

【図表 15】長野県内の乗用車・軽四輪別新車登録台数(季節調整値)



(注)季節調整値(X12-ARIMA)は日本銀行松本支店で算出。

(資料出所)長野運輸支局