

2010年1月12日
日本銀行宮崎事務所
日本銀行鹿児島支店

宮崎県金融経済概況

宮崎県の景気は、一部で持ち直しの動きが進んでいるものの、引き続き厳しい状況にある。

1. 個人消費は、耐久消費財は持ち直しているが、全体としては弱い動きが続いている。

—— 11月の大型小売店販売額は、消費者の節約志向が一層強まる中、曜日要因や高めの気温による冬物衣料品の不振もあって、前月よりも前年比マイナス幅が拡大した。年末年始商戦は総じて盛り上がり欠けたものの、気温低下による冬物衣料品の持ち直しや所謂「巣ごもり消費」関連の売れ行き増加から、12月の前年比マイナス幅は11月対比縮小する見通し。

—— 11月の主要ホテル・旅館宿泊客数、主要観光施設入場者数は、新型インフルエンザ流行の影響などもあって、それぞれ前年を大幅に下回った。

—— 耐久消費財については、乗用車新車登録台数（含む軽自動車）は、エコカー減税などの影響から11月、12月ともに前年を大きく上回った。また、家電販売は、エコポイント制度の影響から、薄型テレビなどを中心に持ち直しの動きが続いている。

2. 公共投資は増加している。

—— 11月の公共工事請負金額は、国や県を中心に前年を大きく上回り、09年度累計でも前年比+9.9%と引き続き増加している。

3. 住宅投資は極めて低い水準で推移している。

—— 11月の新設住宅着工戸数は、貸家、分譲（戸建）を中心に、5か月連続で前年を大幅に下回った。11月の水準としては、当店でデータが取得可能な85年以降で最低となった。

4. 生産は増加を続けている。

—— 鉱工業生産指数は、電子部品・デバイスを中心に、持ち直しの動きが続いている。季節調整済指数でみると、10月の生産水準はリーマン・ショック前の水準（08年上半期）対比で95%まで回復した。

5. 雇用環境は極めて厳しい状況にある。

—— 有効求人倍率（季節調整済）は、3月以降は振れを伴いつつも横這いとなっているが、11月で0.37倍（全国0.45倍）と86/6月以来の極めて低い水準にある。

6. 金融面をみると、預金・貸出金とも引き続き増加しているが、貸出金の伸び率は一頃に比べ大幅に縮小している。

—— 貸出金をみると、法人向けは、設備需資が低迷する中、運転資金も緊急保証制度利用の一巡から需資が減少している。また、個人向けも、このところ増勢が鈍化している。

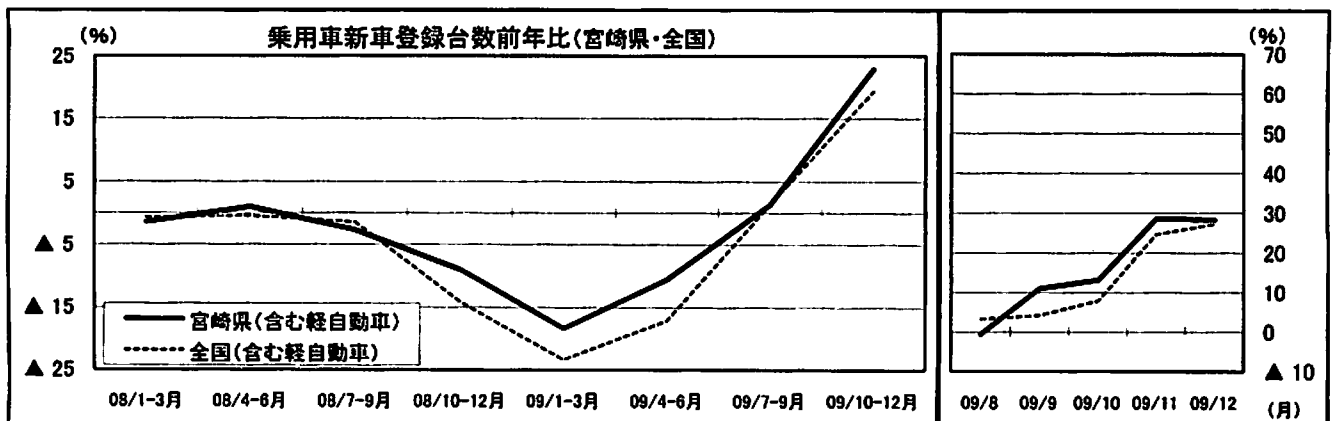
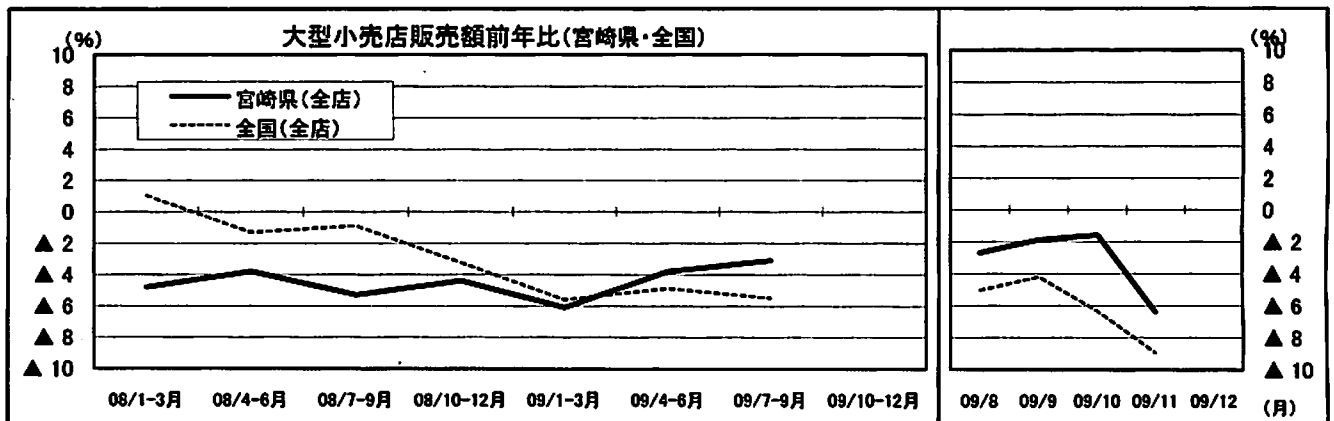
—— 企業倒産は、政策効果もあって引き続き極めて低位にあり、09年全体では件数・金額とも前年に比べ大幅に減少している。

以 上

宮崎県主要金融経済指標

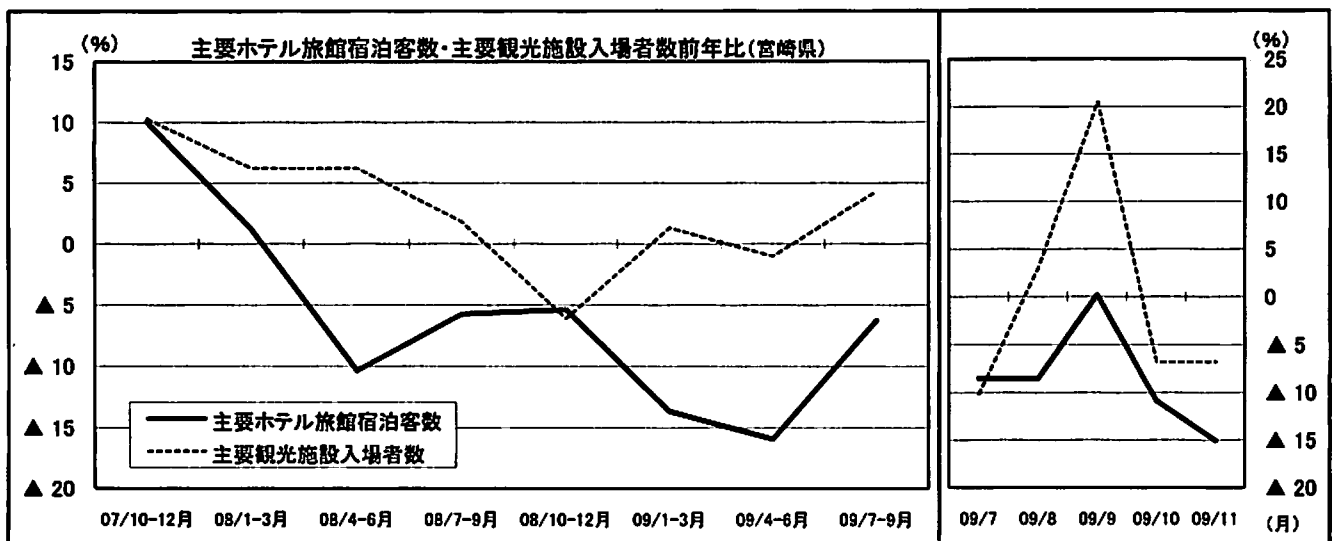
1. 個人消費

単位	大型小売店販売額						乗用車新車登録台数(宮崎県)				
	宮崎県		九州		全国		含心軽自動車			(参考) 全国乗用車 新車登録台数 (含心軽自動車)	
	全店	既存店	全店	既存店	全店	既存店	除く 軽自動車	軽自動車			
	前年比、%						前年比、%				
2006年	▲ 1.1	▲ 2.4	▲ 2.0	▲ 1.9	▲ 0.9	▲ 1.2	▲ 3.5	▲ 11.5	7.5	▲ 2.2	
2007年	▲ 1.3	0.1	▲ 0.2	▲ 1.6	0.3	▲ 1.0	▲ 7.9	▲ 9.4	▲ 6.2	▲ 5.2	
2008年	▲ 4.5	▲ 3.6	▲ 2.3	▲ 3.1	▲ 1.2	▲ 2.4	▲ 2.9	▲ 6.1	0.6	▲ 3.9	
2009年	n.a.	n.a.	n.a.	n.a.	n.a.	n.a.	▲ 2.9	3.6	▲ 9.6	▲ 7.2	
08/1-3月	▲ 4.8	▲ 3.5	▲ 2.1	▲ 1.8	1.0	▲ 0.2	▲ 1.4	▲ 1.7	▲ 1.1	▲ 0.7	
08/4-6月	▲ 3.8	▲ 3.8	▲ 2.4	▲ 3.8	▲ 1.3	▲ 2.7	1.0	2.0	▲ 0.0	▲ 0.5	
08/7-9月	▲ 5.3	▲ 3.8	▲ 1.4	▲ 2.6	▲ 0.9	▲ 2.1	▲ 2.7	▲ 5.1	0.1	▲ 1.5	
08/10-12月	▲ 4.4	▲ 3.6	▲ 3.3	▲ 4.0	▲ 3.2	▲ 4.5	▲ 9.0	▲ 19.8	4.1	▲ 14.2	
09/1-3月	▲ 6.1	▲ 7.0	▲ 5.5	▲ 6.6	▲ 5.6	▲ 7.3	▲ 18.4	▲ 27.8	▲ 8.2	▲ 23.4	
09/4-6月	▲ 3.8	▲ 5.1	▲ 4.2	▲ 5.5	▲ 4.9	▲ 6.7	▲ 10.6	▲ 6.4	▲ 14.6	▲ 17.2	
09/7-9月	▲ 3.1	▲ 7.4	▲ 5.5	▲ 6.3	▲ 5.5	▲ 6.9	1.3	11.0	▲ 9.4	1.4	
09/10-12月	n.a.	n.a.	n.a.	n.a.	n.a.	n.a.	22.9	54.2	▲ 6.5	19.3	
08年11月	▲ 1.0	1.3	▲ 1.8	▲ 2.1	▲ 1.7	▲ 3.1	▲ 11.5	▲ 25.6	7.1	▲ 18.9	
08年12月	▲ 6.1	▲ 7.3	▲ 4.9	▲ 5.9	▲ 4.8	▲ 6.2	▲ 13.0	▲ 21.7	▲ 4.1	▲ 17.3	
09年01月	▲ 5.1	▲ 6.0	▲ 3.6	▲ 5.1	▲ 3.8	▲ 5.5	▲ 18.8	▲ 31.1	▲ 5.6	▲ 20.0	
09年02月	▲ 8.2	▲ 8.8	▲ 7.2	▲ 8.5	▲ 6.5	▲ 8.1	▲ 16.9	▲ 26.7	▲ 6.4	▲ 24.4	
09年03月	▲ 5.3	▲ 6.4	▲ 5.9	▲ 6.7	▲ 6.7	▲ 8.2	▲ 19.3	▲ 26.8	▲ 11.1	▲ 24.5	
09年04月	▲ 4.0	▲ 5.2	▲ 4.0	▲ 5.6	▲ 5.0	▲ 6.7	▲ 18.8	▲ 23.0	▲ 14.6	▲ 22.8	
09年05月	▲ 2.4	▲ 4.1	▲ 3.4	▲ 4.9	▲ 4.5	▲ 6.5	▲ 11.1	▲ 1.8	▲ 19.3	▲ 17.4	
09年06月	▲ 5.0	▲ 6.1	▲ 5.2	▲ 6.0	▲ 5.2	▲ 6.8	▲ 2.5	5.4	▲ 10.3	▲ 12.2	
09年07月	▲ 4.3	▲ 7.6	▲ 8.1	▲ 8.5	▲ 7.0	▲ 8.4	▲ 6.5	▲ 4.7	▲ 8.6	▲ 2.8	
09年08月	▲ 2.7	▲ 7.7	▲ 4.8	▲ 5.8	▲ 5.0	▲ 6.8	▲ 0.7	11.4	▲ 13.2	3.2	
09年09月	▲ 1.9	▲ 6.9	▲ 2.9	▲ 4.0	▲ 4.2	▲ 5.6	11.0	28.5	▲ 7.2	4.2	
09年10月	▲ 1.6	▲ 6.2	▲ 5.0	▲ 6.1	▲ 6.3	▲ 7.2	13.1	31.8	▲ 6.7	7.8	
09年11月	▲ 6.4	▲ 10.8	▲ 9.5	▲ 10.2	▲ 9.0	▲ 9.6	28.7	72.6	▲ 11.5	24.7	
09年12月	n.a.	n.a.	n.a.	n.a.	n.a.	n.a.	28.3	62.9	▲ 0.5	27.3	
資料出所	経済産業省						宮崎運輸支局、 全国軽自動車協会連合会 宮崎県事務所			日本自動車販売 協会連合会、 全国軽自動車 協会連合会	



1. 個人消費(続き)

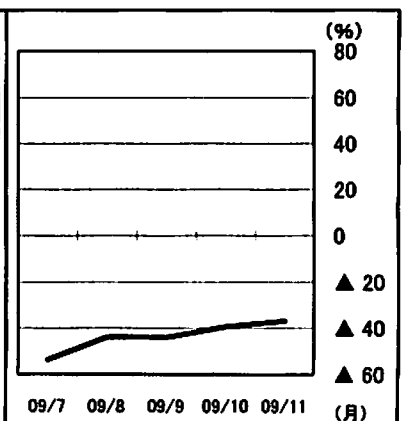
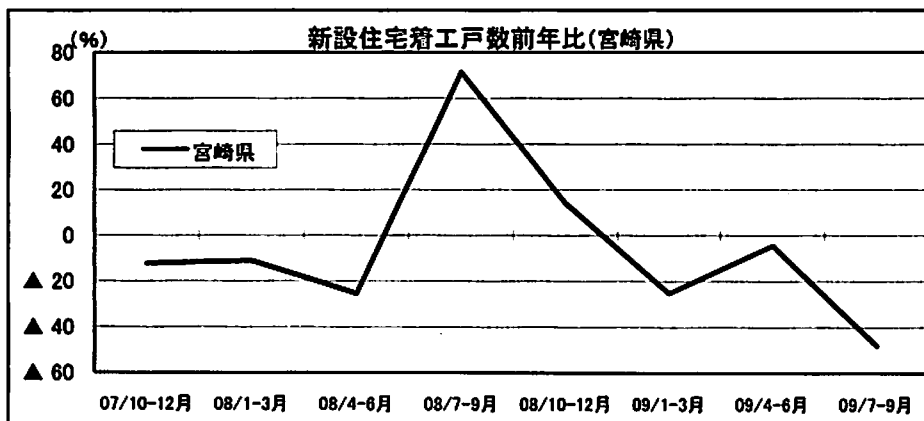
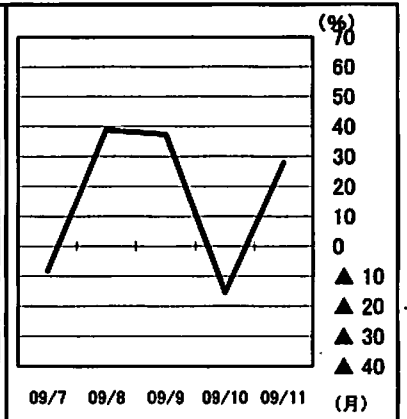
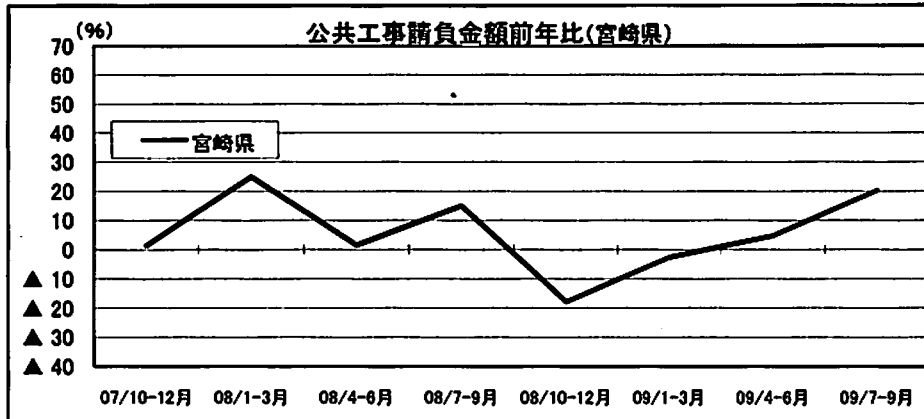
単位	観 光					
	主要ホテル旅館 宿泊客数 (宮崎県)	主要観光施設 入場者数 (宮崎県)	宮崎空港乗降客数		(参考) 全国国内旅行 取扱額	
			うち国内線	うち国際線		
	前年比、%					
2005年	▲ 0.2	▲ 1.1	0.5	0.9	▲ 17.5	▲ 1.0
2006年	0.4	▲ 1.7	▲ 0.5	▲ 1.0	22.2	24.0
2007年	6.0	9.7	▲ 1.2	▲ 1.3	4.1	2.8
2008年	▲ 4.9	1.8	▲ 1.7	▲ 1.1	▲ 27.8	▲ 2.8
07/10-12月	10.1	10.3	▲ 1.3	▲ 1.2	▲ 3.1	2.5
08/1-3月	1.2	6.2	▲ 0.3	0.3	▲ 21.5	2.9
08/4-6月	▲ 10.4	6.2	▲ 4.2	▲ 3.2	▲ 43.4	0.2
08/7-9月	▲ 5.8	1.8	▲ 1.0	▲ 0.6	▲ 21.0	▲ 1.9
08/10-12月	▲ 5.4	▲ 6.1	▲ 1.5	▲ 1.0	▲ 25.7	▲ 1.1
09/1-3月	▲ 13.7	1.3	▲ 9.2	▲ 8.5	▲ 39.5	▲ 9.2
09/4-6月	▲ 15.9	▲ 1.0	▲ 13.5	▲ 13.6	▲ 7.3	▲ 14.3
09/7-9月	▲ 6.2	4.3	▲ 4.5	▲ 4.9	20.3	▲ 9.0
08年10月	1.2	▲ 6.3	2.8	3.2	▲ 15.4	2.5
08年11月	▲ 8.6	▲ 7.6	▲ 3.6	▲ 2.6	▲ 46.3	▲ 3.0
08年12月	▲ 8.8	▲ 3.3	▲ 3.8	▲ 3.6	▲ 12.5	▲ 3.0
09年01月	▲ 9.8	▲ 0.4	▲ 5.7	▲ 4.9	▲ 34.8	▲ 6.9
09年02月	▲ 14.6	0.5	▲ 14.1	▲ 13.3	▲ 46.4	▲ 12.5
09年03月	▲ 15.6	3.8	▲ 7.8	▲ 7.1	▲ 36.6	▲ 8.0
09年04月	▲ 19.6	▲ 15.0	▲ 11.5	▲ 11.7	2.5	▲ 11.8
09年05月	▲ 11.4	5.5	▲ 11.5	▲ 12.1	62.3	▲ 16.0
09年06月	▲ 17.6	13.8	▲ 17.8	▲ 17.2	▲ 48.5	▲ 14.8
09年07月	▲ 8.5	▲ 10.2	▲ 5.7	▲ 5.9	2.4	▲ 10.9
09年08月	▲ 8.6	3.0	▲ 8.6	▲ 8.8	▲ 0.3	▲ 11.5
09年09月	0.2	20.5	2.3	1.3	79.2	▲ 3.5
09年10月	▲ 10.9	▲ 6.8	▲ 13.7	▲ 13.3	▲ 35.7	▲ 14.3
09年11月	▲ 15.1	▲ 6.8	▲ 12.8	▲ 12.9	▲ 4.6	n.a.
資料出所	宮崎県	日本銀行 鹿児島支店	宮崎交通航空部		国土交通省	



2. 公共投資

3. 設備投資 4. 住宅投資

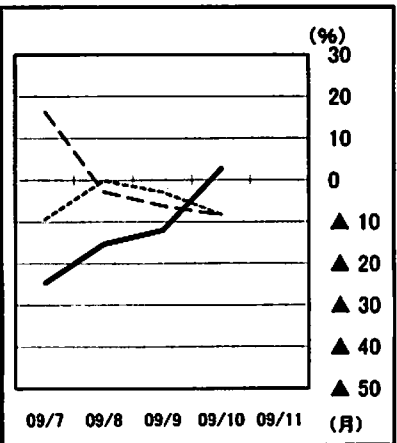
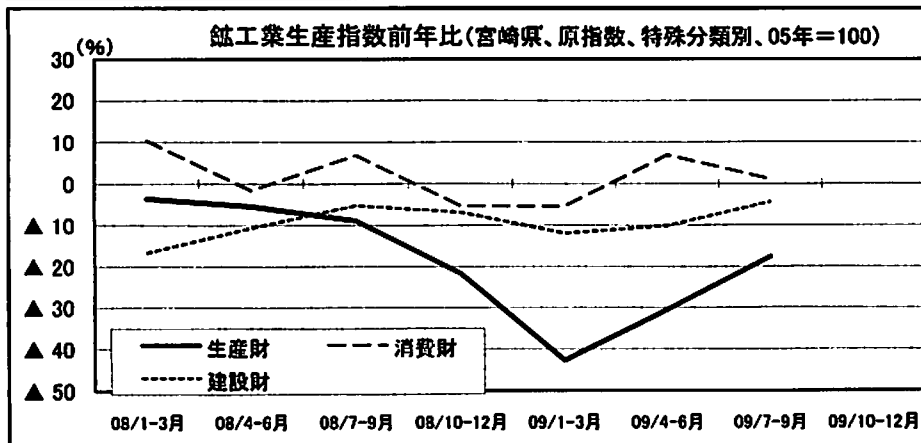
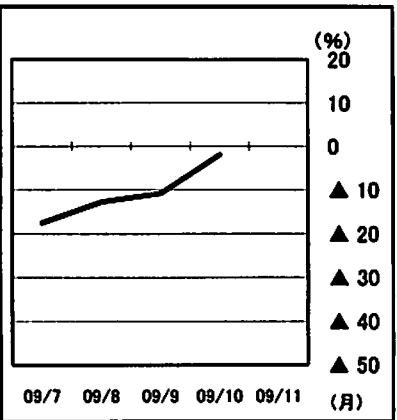
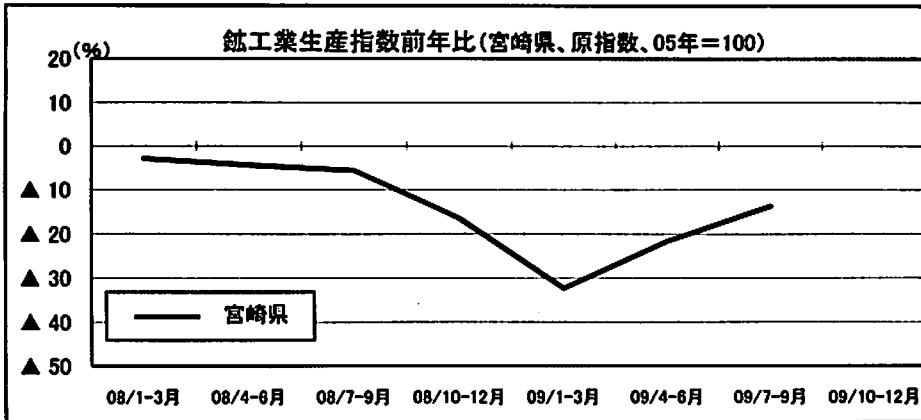
単位	公共工事請負金額(宮崎県)				建築物着工床面積(宮崎県、非居住用)	新設住宅着工戸数(宮崎県)			
	合計	国	県	市町村		合計	持家	貸家	分譲
	前年比、%				前年比、%	前年比、%			
2005年	▲ 4.5	18.8	4.9	4.0	2.1	▲ 2.8	▲ 4.3	20.3	▲ 47.5
2006年	▲ 11.0	40.5	▲ 24.2	▲ 24.2	▲ 3.6	4.8	4.4	▲ 7.3	58.5
2007年	▲ 8.3	▲ 0.3	▲ 21.4	▲ 4.9	▲ 4.6	▲ 11.0	▲ 5.5	▲ 13.0	▲ 17.4
2008年	▲ 2.8	15.2	▲ 8.2	▲ 17.3	▲ 24.5	7.2	0.3	6.9	29.5
07/10-12月	1.4	13.5	▲ 8.2	5.1	▲ 4.8	▲ 12.3	2.9	▲ 29.8	34.5
08/1-3月	25.0	75.4	▲ 18.7	18.6	▲ 4.3	▲ 11.1	▲ 4.2	▲ 24.9	12.4
08/4-6月	1.4	51.7	▲ 22.9	▲ 33.9	▲ 43.2	▲ 25.5	▲ 10.5	▲ 39.7	▲ 31.1
08/7-9月	14.9	44.0	▲ 14.0	26.9	▲ 15.4	71.4	26.0	101.6	231.1
08/10-12月	▲ 17.9	▲ 11.1	▲ 17.1	▲ 27.9	▲ 27.2	13.7	▲ 7.0	30.1	35.9
09/1-3月	▲ 2.6	6.0	17.2	▲ 35.6	▲ 55.7	▲ 25.3	▲ 10.1	▲ 30.4	▲ 63.6
09/4-6月	4.6	29.2	▲ 12.0	44.6	▲ 45.1	▲ 4.6	▲ 7.3	16.0	▲ 33.5
09/7-9月	20.3	21.3	19.4	▲ 6.0	▲ 15.0	▲ 48.2	▲ 25.1	▲ 61.4	▲ 64.5
08年10月	▲ 5.9	4.8	▲ 14.9	▲ 1.8	30.4	13.5	2.5	25.5	12.0
08年11月	▲ 40.9	▲ 43.1	▲ 41.6	▲ 41.0	118.8	17.2	▲ 10.5	66.8	▲ 37.0
08年12月	▲ 5.7	7.9	9.1	▲ 34.4	▲ 73.1	10.7	▲ 14.4	3.5	218.4
09年01月	▲ 14.7	109.7	▲ 31.8	▲ 0.4	▲ 50.8	▲ 27.9	▲ 13.8	▲ 26.4	▲ 76.6
09年02月	▲ 15.0	▲ 62.1	16.6	4.9	▲ 37.8	9.3	0.0	71.6	▲ 36.8
09年03月	9.9	31.1	67.7	▲ 63.2	▲ 68.6	▲ 45.2	▲ 16.1	▲ 75.0	▲ 68.6
09年04月	62.5	75.4	▲ 27.1	193.2	▲ 40.8	▲ 39.2	▲ 17.3	▲ 29.2	▲ 83.9
09年05月	25.5	310.0	10.1	▲ 8.6	▲ 27.3	25.0	▲ 15.1	84.7	91.7
09年06月	▲ 33.8	▲ 43.4	▲ 4.1	28.0	▲ 55.3	17.3	15.7	18.5	30.3
09年07月	▲ 8.3	50.9	▲ 39.0	▲ 36.5	59.3	▲ 53.7	▲ 25.2	▲ 57.4	▲ 85.8
09年08月	38.8	28.8	▲ 7.8	42.1	▲ 30.1	▲ 44.0	▲ 23.2	▲ 72.4	80.0
09年09月	37.3	▲ 0.3	75.1	24.5	▲ 40.7	▲ 44.1	▲ 26.7	▲ 53.7	▲ 66.7
09年10月	▲ 15.5	▲ 22.4	▲ 22.8	1.3	▲ 6.7	▲ 39.5	▲ 18.6	▲ 41.1	▲ 73.2
09年11月	27.8	91.0	52.2	▲ 16.2	▲ 43.1	▲ 37.0	▲ 5.2	▲ 59.6	▲ 34.5
資料出所	西日本建設業保証宮崎支店				国土交通省	国土交通省			



5. 生産

6. 倒産

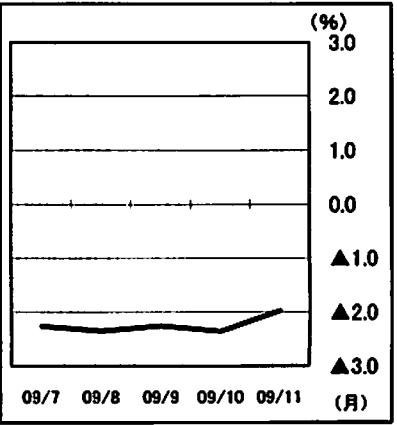
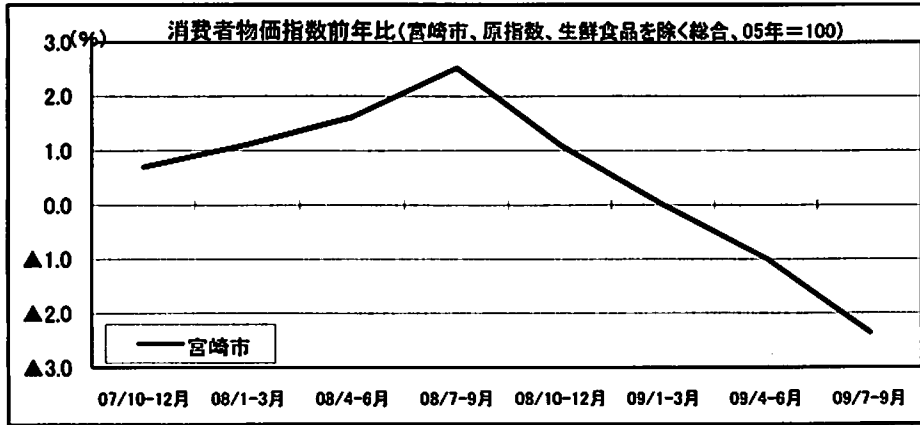
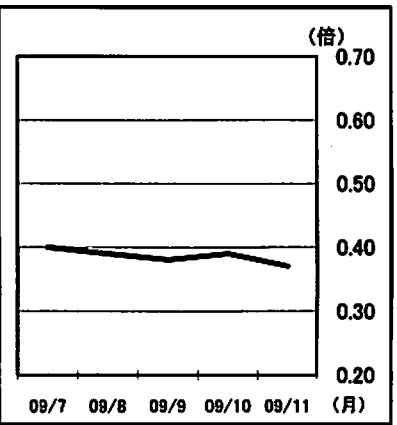
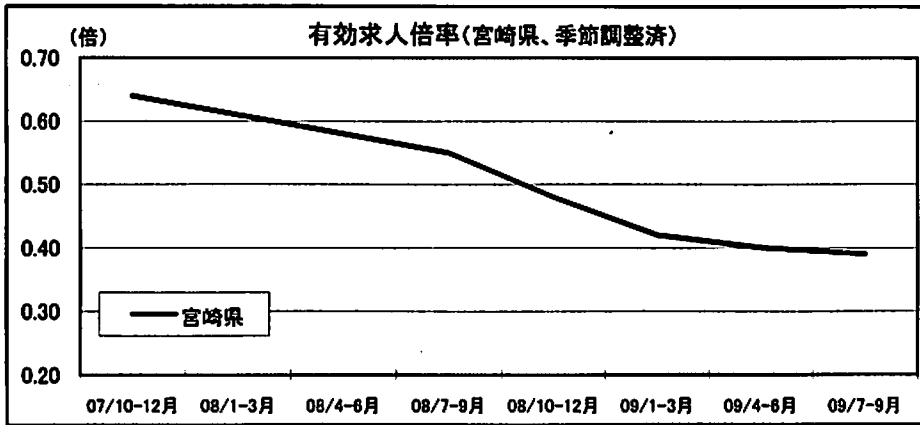
単位	鉄工業生産指数(宮崎県、原指数、05年=100)							大口電力消費量(宮崎県)	企業倒産(宮崎県)		
	鉄工業計	業種別		特殊分類別			(参考) 全国鉄工業生産指数		前年比、%	件数	負債総額
		食料品・たばこ	電子部品・デバイス	生産財	消費財	建設財					
	前年比、%							前年比、%	件	億円	
2006年	7.5	▲ 1.5	25.4	11.3	▲ 1.4	0.9	4.5	2.3	76	544	
2007年	▲ 0.5	▲ 0.3	▲ 0.6	1.1	▲ 1.2	▲ 6.2	2.8	17.2	104	343	
2008年	▲ 7.6	1.2	▲ 22.5	▲ 10.1	1.8	▲ 10.3	▲ 3.4	2.6	107	804	
2009年	n.a.	n.a.	n.a.	n.a.	n.a.	n.a.	n.a.	n.a.	77	132	
08/1-3月	▲ 2.9	5.2	▲ 12.0	▲ 3.6	10.4	▲ 16.7	2.4	▲ 1.0	20	80	
08/4-6月	▲ 4.4	▲ 2.9	▲ 14.8	▲ 5.4	▲ 1.6	▲ 10.7	0.8	4.4	27	276	
08/7-9月	▲ 5.6	3.3	▲ 23.3	▲ 8.9	6.8	▲ 5.3	▲ 1.4	9.3	28	351	
08/10-12月	▲ 16.5	▲ 0.4	▲ 38.0	▲ 21.7	▲ 5.3	▲ 6.9	▲ 14.5	▲ 2.2	32	96	
09/1-3月	▲ 32.4	▲ 3.0	▲ 58.5	▲ 42.8	▲ 5.4	▲ 12.0	▲ 34.6	▲ 20.9	21	50	
09/4-6月	▲ 21.6	11.6	▲ 42.0	▲ 30.5	6.8	▲ 10.1	▲ 27.8	▲ 18.8	29	47	
09/7-9月	▲ 13.7	11.8	▲ 25.3	▲ 17.7	1.1	▲ 4.4	▲ 20.1	▲ 15.0	15	11	
09/10-12月	n.a.	n.a.	n.a.	n.a.	n.a.	n.a.	n.a.	n.a.	12	23	
08年11月	▲ 18.3	▲ 1.5	▲ 40.3	▲ 23.6	▲ 5.5	▲ 8.4	▲ 16.5	4.9	11	18	
08年12月	▲ 21.1	▲ 6.1	▲ 47.8	▲ 26.6	▲ 12.4	▲ 5.5	▲ 20.7	0.3	10	48	
09年01月	▲ 27.2	4.2	▲ 55.0	▲ 36.8	3.2	▲ 10.5	▲ 30.9	▲ 11.2	6	13	
09年02月	▲ 35.7	▲ 8.8	▲ 60.3	▲ 47.2	▲ 5.9	▲ 15.0	▲ 38.4	▲ 27.9	7	23	
09年03月	▲ 33.5	▲ 2.3	▲ 59.9	▲ 44.1	▲ 10.1	▲ 10.3	▲ 34.2	▲ 24.0	8	12	
09年04月	▲ 24.7	▲ 3.7	▲ 46.0	▲ 33.7	▲ 5.3	▲ 9.9	▲ 30.7	▲ 18.6	11	6	
09年05月	▲ 24.4	7.6	▲ 43.7	▲ 32.9	2.8	▲ 13.3	▲ 29.5	▲ 21.6	10	24	
09年06月	▲ 15.7	36.5	▲ 36.5	▲ 24.8	27.8	▲ 7.2	▲ 23.5	▲ 16.2	8	16	
09年07月	▲ 17.5	23.0	▲ 39.8	▲ 24.7	16.3	▲ 9.4	▲ 22.7	▲ 20.3	8	6	
09年08月	▲ 12.7	13.3	▲ 22.1	▲ 15.4	▲ 2.8	▲ 0.1	▲ 19.0	▲ 15.9	4	2	
09年09月	▲ 10.8	2.9	▲ 13.3	▲ 12.1	▲ 6.2	▲ 2.9	▲ 18.4	▲ 7.8	3	2	
09年10月	▲ 1.9	▲ 0.2	17.8	2.7	▲ 8.4	▲ 8.3	▲ 15.1	▲ 15.0	1	0	
09年11月	n.a.	n.a.	n.a.	n.a.	n.a.	n.a.	▲ 3.9	▲ 16.0	4	0	
09年12月	n.a.	n.a.	n.a.	n.a.	n.a.	n.a.	n.a.	n.a.	7	22	
資料出所	宮崎県						経済産業省	九州電力宮崎支店	東京商工リサーチ宮崎支店		



7. 雇用

8. 物価

単位	有効求人倍率 (季節調整済)		新規求人・求職者数 (宮崎県、原計数)		常用雇用指数 (事務所規模5人以上、 05年=100)		現金給与総額 (事務所規模5人以上、 05年=100)		消費者物価指数 (原指数、生鮮食品を除く総合、05年=100)	
	宮崎県	全国	新規 求人数	新規 求職者数	宮崎県	全国	宮崎県	全国	宮崎市	全国
単位	倍		前年比、%		前年比、%		前年比、%		前年比、%	
2005年	0.61	0.95	0.1	1.0	1.2	0.1	▲ 0.4	0.6	▲ 0.3	▲ 0.1
2006年	0.69	1.06	8.1	▲ 2.9	3.5	0.6	0.3	0.2	▲ 0.4	0.1
2007年	0.67	1.04	▲ 3.1	1.1	3.6	1.6	3.6	▲ 1.0	▲ 0.2	0.0
2008年	0.56	0.88	▲ 16.3	▲ 3.2	0.9	1.5	▲ 3.8	▲ 0.3	1.6	1.5
07/10-12月	0.64	1.01	▲ 8.5	0.6	1.7	2.1	7.2	▲ 1.4	0.7	0.5
08/1-3月	0.61	0.97	▲ 11.7	▲ 2.1	1.8	2.0	1.5	0.8	1.1	1.0
08/4-6月	0.58	0.92	▲ 16.3	▲ 6.3	0.4	1.7	▲ 1.4	0.0	1.6	1.5
08/7-9月	0.55	0.85	▲ 20.4	▲ 6.8	0.8	1.4	▲ 5.4	▲ 0.4	2.5	2.3
08/10-12月	0.48	0.76	▲ 17.1	4.3	0.6	1.0	▲ 7.9	▲ 1.2	1.1	1.0
09/1-3月	0.42	0.59	▲ 16.4	18.9	▲ 4.6	0.6	▲ 7.2	▲ 3.0	0.0	▲ 0.1
09/4-6月	0.40	0.44	▲ 7.1	13.3	▲ 4.7	0.1	▲ 7.3	▲ 4.7	▲ 1.0	▲ 1.0
09/7-9月	0.39	0.42	▲ 6.4	13.2	▲ 5.9	▲ 0.1	▲ 1.7	▲ 3.6	▲ 2.4	▲ 2.3
08年10月	0.51	0.80	▲ 16.8	▲ 6.6	0.5	1.2	▲ 6.4	▲ 0.5	1.8	1.9
08年11月	0.47	0.76	▲ 24.4	▲ 4.5	0.7	0.9	▲ 6.3	▲ 1.3	1.0	1.0
08年12月	0.47	0.73	▲ 7.6	36.1	0.8	1.0	▲ 9.4	▲ 1.5	0.6	0.2
09年01月	0.43	0.67	▲ 16.9	19.2	▲ 3.2	0.9	▲ 8.9	▲ 2.7	0.2	0.0
09年02月	0.42	0.59	▲ 20.0	20.8	▲ 5.1	0.5	▲ 7.0	▲ 2.4	▲ 0.1	0.0
09年03月	0.40	0.52	▲ 11.9	16.7	▲ 5.5	0.5	▲ 6.0	▲ 3.9	0.0	▲ 0.1
09年04月	0.41	0.46	▲ 4.4	19.1	▲ 4.3	0.3	▲ 4.6	▲ 2.7	0.0	▲ 0.1
09年05月	0.38	0.44	▲ 22.6	3.9	▲ 5.0	▲ 0.1	▲ 5.2	▲ 2.5	▲ 1.2	▲ 1.1
09年06月	0.41	0.43	7.9	15.5	▲ 5.0	0.0	▲ 10.5	▲ 7.0	▲ 1.8	▲ 1.7
09年07月	0.40	0.42	▲ 5.5	14.7	▲ 5.0	▲ 0.1	6.7	▲ 5.6	▲ 2.3	▲ 2.2
09年08月	0.39	0.42	▲ 14.1	13.4	▲ 6.3	▲ 0.1	▲ 10.9	▲ 2.7	▲ 2.4	▲ 2.4
09年09月	0.38	0.43	1.1	11.7	▲ 6.5	▲ 0.1	▲ 1.9	▲ 1.8	▲ 2.3	▲ 2.3
09年10月	0.39	0.44	▲ 0.7	10.0	▲ 6.6	▲ 0.1	▲ 0.6	▲ 1.9	▲ 2.4	▲ 2.2
09年11月	0.37	0.45	▲ 8.1	13.1	n.a.	▲ 0.2	n.a.	▲ 2.8	▲ 2.0	▲ 1.7
資料出所	宮崎労働局、厚生労働省				宮崎県、厚生労働省				総務省	



9. 金融

10. 銀行券

	預金 (宮崎県、末残)		貸出金 (宮崎県、末残)		貸出約定平均金利 (宮崎県、総合)		受入 (宮崎県)		支払 (宮崎県)		受(▲) 払超 (宮崎県)
	前年比	前年比	前年比	前年比	前月(期)比	前年比	前年比	前年比	前年比		
単位	10億円	%	10億円	%	%	%ポイント	10億円	%	10億円	%	10億円
2006年	2,727	0.7	1,779	3.0	2.487	0.039	150	▲ 1.9	160	28.0	10
2007年	2,786	2.2	1,853	4.2	2.535	0.048	139	▲ 7.4	157	▲ 1.8	18
2008年	2,837	1.8	1,884	1.7	2.450	▲ 0.085	132	▲ 5.0	191	21.6	59
2009年	n.a.	n.a.	n.a.	n.a.	n.a.	n.a.	108	▲ 18.1	173	▲ 9.7	65
08/1-3月	2,722	1.7	1,906	4.5	2.451	▲ 0.084	46	▲ 1.7	20	▲ 0.7	▲ 26
08/4-6月	2,858	2.5	1,857	3.1	2.490	0.039	24	▲ 40.9	37	▲ 16.8	13
08/7-9月	2,797	1.8	1,856	1.8	2.484	▲ 0.006	40	53.7	56	125.9	15
08/10-12月	2,837	1.8	1,884	1.7	2.450	▲ 0.034	20	▲ 14.8	77	15.8	57
09/1-3月	2,808	3.2	1,925	1.0	2.330	▲ 0.120	46	▲ 1.0	22	9.8	▲ 24
09/4-6月	2,929	2.5	1,887	1.6	2.344	0.014	28	18.4	52	39.9	23
09/7-9月	2,850	1.9	1,875	1.1	2.335	▲ 0.009	18	▲ 55.8	28	▲ 48.5	10
09/10-12月	n.a.	n.a.	n.a.	n.a.	n.a.	n.a.	14	▲ 25.8	69	▲ 10.8	54
08年11月	2,806	2.5	1,865	2.0	2.472	▲ 0.007	6	▲ 17.6	12	36.9	6
08年12月	2,837	1.8	1,884	1.7	2.450	▲ 0.022	8	30.6	56	14.5	48
09年01月	2,806	2.3	1,877	1.9	2.429	▲ 0.021	36	7.9	5	129.2	▲ 31
09年02月	2,841	3.3	1,882	2.0	2.411	▲ 0.018	4	▲ 40.9	8	▲ 7.6	3
09年03月	2,808	3.2	1,925	1.0	2.330	▲ 0.081	5	3.3	8	▲ 5.1	3
09年04月	2,881	2.9	1,861	1.4	2.375	0.045	5	▲ 25.1	34	168.9	29
09年05月	2,871	2.8	1,895	1.9	2.355	▲ 0.020	14	20.5	3	▲ 62.2	▲ 11
09年06月	2,929	2.5	1,887	1.6	2.344	▲ 0.011	8	80.9	14	▲ 10.3	5
09年07月	2,873	2.2	1,891	1.2	2.337	▲ 0.007	7	▲ 7.0	11	▲ 42.4	4
09年08月	2,880	2.2	1,886	0.8	2.334	▲ 0.003	5	▲ 71.8	10	▲ 68.7	5
09年09月	2,850	1.9	1,875	1.1	2.335	0.001	5	▲ 61.4	6	289.1	0
09年10月	2,868	2.9	1,880	1.2	2.317	▲ 0.018	5	4.4	10	26.7	4
09年11月	2,882	2.7	1,874	0.5	2.320	0.003	4	▲ 37.0	14	9.6	10
09年12月	n.a.	n.a.	n.a.	n.a.	n.a.	n.a.	5	▲ 37.6	45	▲ 20.7	40
資料出所	日本銀行鹿児島支店						日本銀行鹿児島支店				

