

この公表資料は当事務所ホームページに掲載しています。
ホームページアドレス <http://www3.boj.or.jp/miyazaki/>

2012年2月7日
日本銀行宮崎事務所
日本銀行鹿児島支店

宮崎県金融経済概況

宮崎県の景気は、全体として持ち直しの動きがやや弱まっている。

1. 個人消費は、小売の持ち直しの動きにやや足踏み感がみられるほか、観光面でも弱い動きがみられている。

- 12月の小売動向をみると、気温低下やセール等の販売挺入れ策の奏効により冬物衣料品の販売に持ち直しの動きがみられたことから、大型小売店販売額（既存店ベース）は前年を上回った。1月も、初売が総じて好調となるなど、一部にやや明るい動きもみられたが、クリアランスセールでの販売が伸び悩むなど、全体としては引き続き回復感に乏しい状況にある。
- 12月の乗用車新車登録台数（含む軽自動車）は、エコカー補助金終了による反動減が一巡する中、新型車投入効果等から受注が持ち直してきており、引き続き前年を大幅に上回った。一方、家電販売は、前年比マイナス幅は幾分縮小しているが、薄型テレビを中心とした売上減少が続いている。
- 12月の主要ホテル・旅館宿泊客数は、一部先からはイベント効果や前年の大雪の影響による宿泊客減少の反動増を指摘する声も聞かれたが、当地への旅行需要の弱さを背景に前年を下回った。1月の当店ヒアリング先のホテル・旅館の宿泊状況をみると、全体としては前年を上回った模様である。
- 12月の主要観光施設入場者数は、好天に恵まれたこともあって、冬休み入り後を中心に客足が持ち直した施設が多く、全体でも前年を上回った。1月は、年始が好天に恵まれたほか、昨年の鳥インフルエンザ発生や新燃岳噴火の影響の反動により、前年を上回ったとする施設が多い。

2. 公共投資は、減少している。

- 公共工事請負金額の動きをみると、12月が国、県を中心に大幅な前年割れとなったほか、四半期でも、発注主体の多くが3四半期連続で前年を下回っている。

3. 住宅投資は、総じてみれば低水準で推移している。

—— 新設住宅着工戸数の動きをみると、持家の増加等のやや明るい動きがみられる一方で、分譲は低位で推移するなど、総じてみれば低水準で推移している。

4. 生産は、弱含んでいる。

—— 11月の鉱工業生産指数（季節調整済）の動きをみると、電子部品・デバイスが、振れを伴いつつも総じて抑制的な生産を続けているほか、輸送用機械等も海外における自然災害の影響から減産を余儀なくされており、全体では前月比小幅な減少となった。足許までの動きをみても、電子部品・デバイスを中心に海外経済減速を受けた抑制的な生産が続いているなど、全体として弱含んでいる。

5. 雇用環境は、依然として厳しいが、緩やかな改善を続けている。

—— 有効求人倍率（季節調整済）は、直近ピーク（06/6月0.72倍）と比べると依然として水準は低いが、10年春以降の緩やかな改善が続いており、12月は0.61倍となった。また、新規求人についても、医療・福祉業、サービス業などを中心に引き続き増加している。

—— この間、現金給与総額は減少基調にあるほか、常用雇用者数も引き続き微減となるなど、全体としての雇用環境は依然として厳しい状況にある。

6. 金融面では、預金、貸出金とも前年を上回って推移している。

—— 貸出金の動きをみると、住宅ローンの増勢が鈍化傾向にあるが、法人向けは、金融機関の積極的な貸出姿勢を映じて、不動産業や医療・福祉業を中心に前年を上回って推移している。

—— 貸出約定平均金利は、緩やかな低下が続いている。

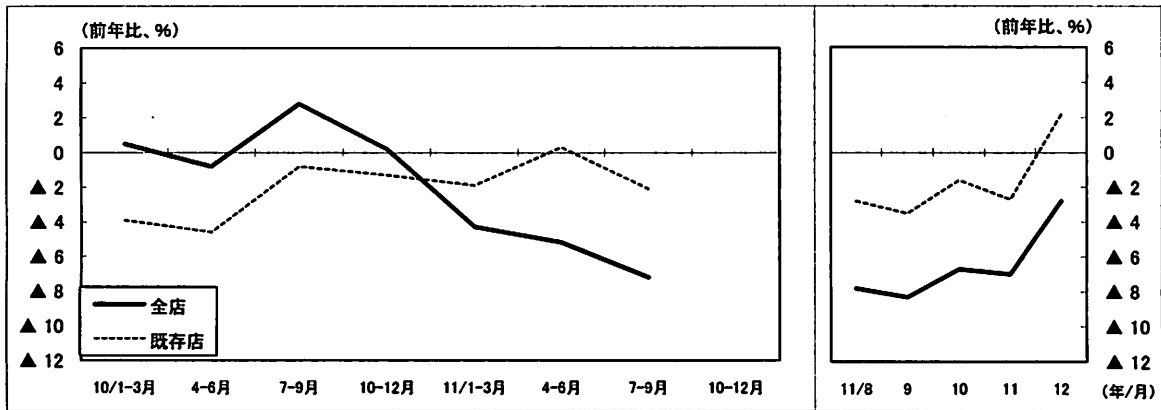
—— 企業倒産は、総じてみれば低位にあるが、業績改善が進んでいない企業も多く、先行きの倒産増加を懸念する声が続いて聞かれている。

以 上

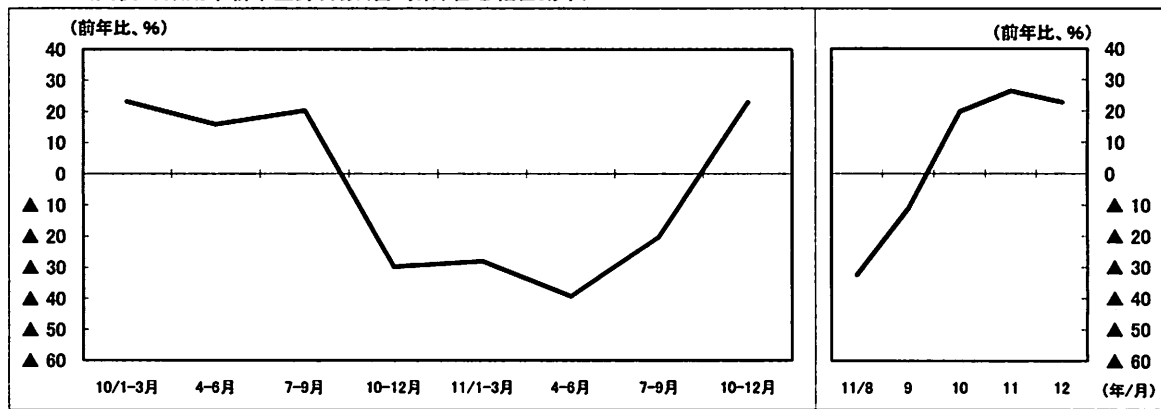
宮崎県主要金融経済指標

【グラフ編】

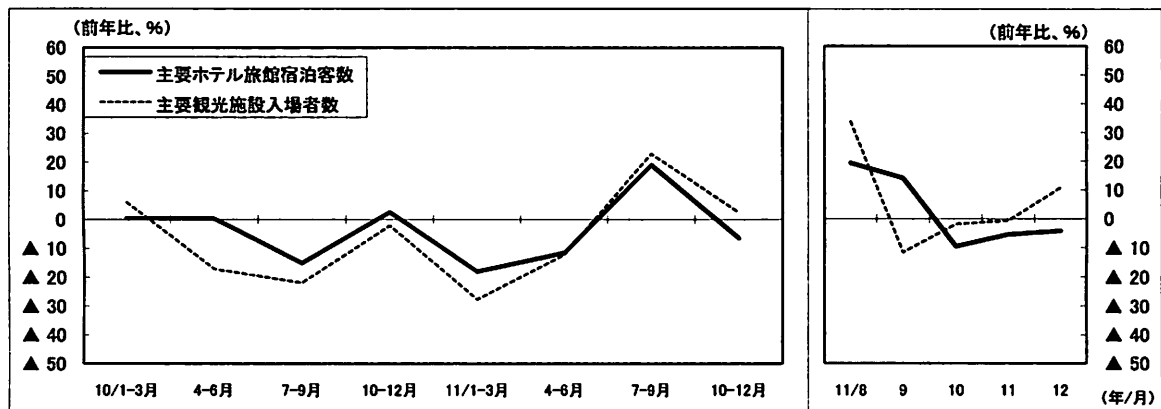
(図表1)大型小売店販売額(宮崎県)



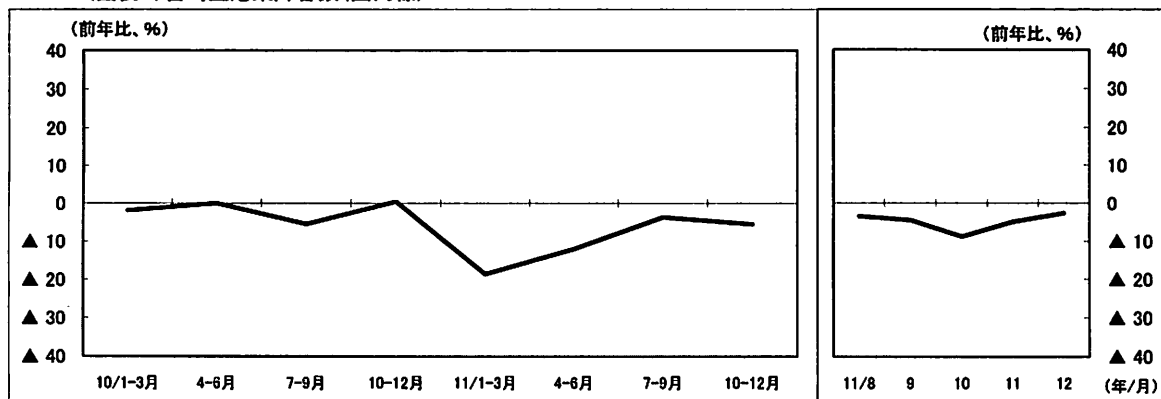
(図表2)乗用車新車登録台数(宮崎県、含む軽自動車)



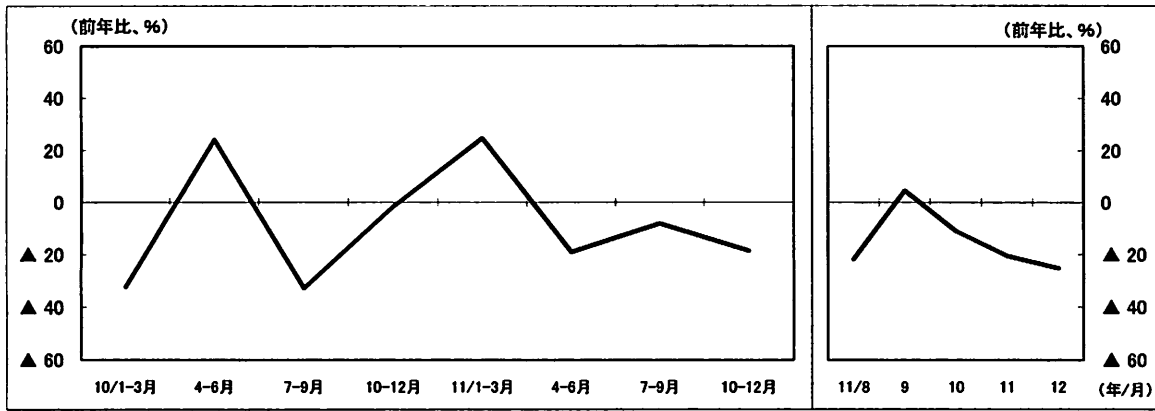
(図表3)主要ホテル旅館宿泊客数・主要観光施設入場者数(宮崎県)



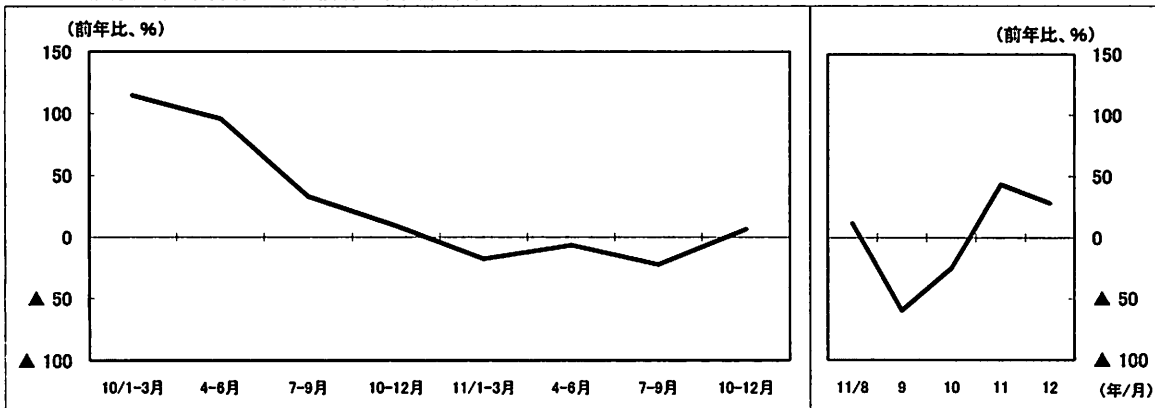
(図表4)宮崎空港乗降客数(国内線)



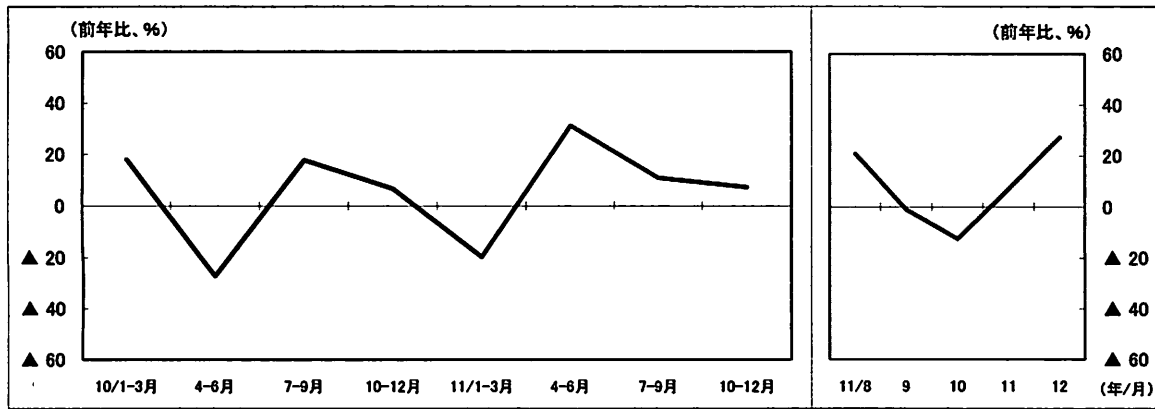
(図表5) 公共工事請負金額(宮崎県)



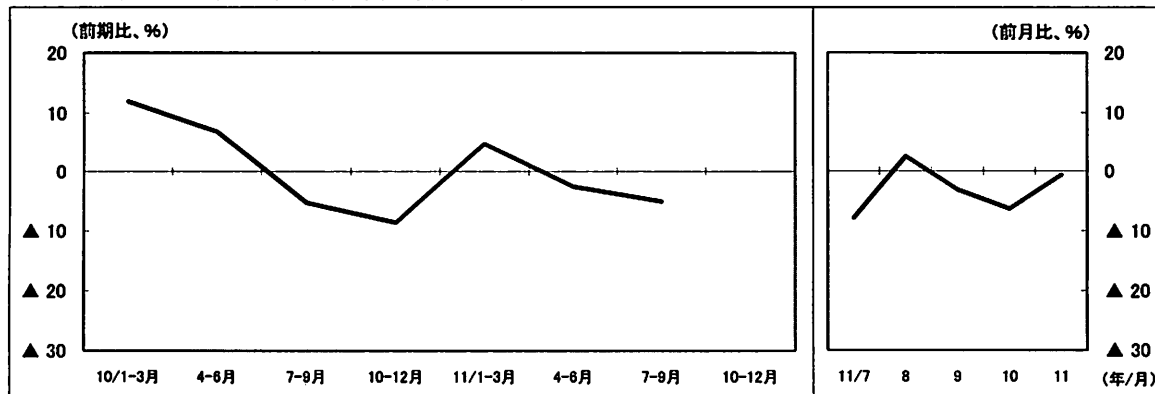
(図表6) 建築物着工床面積(宮崎県、非居住用)



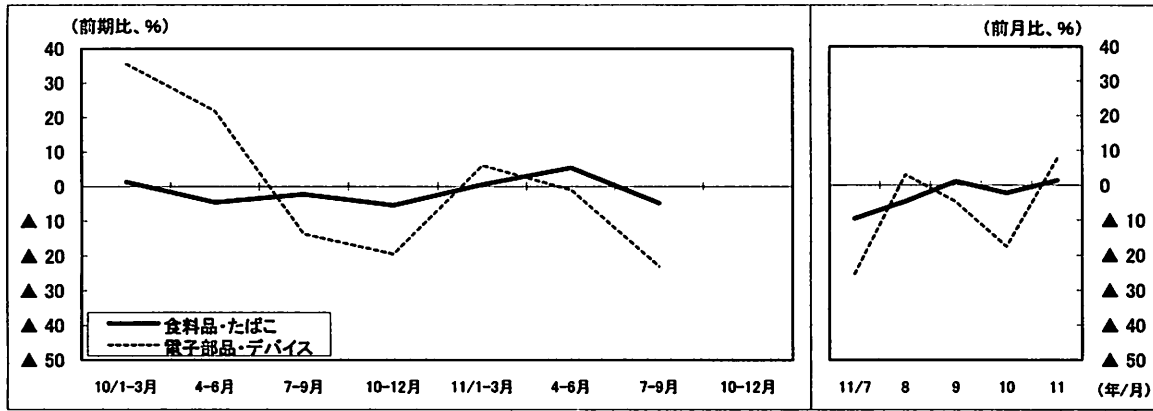
(図表7) 新設住宅着工戸数(宮崎県)



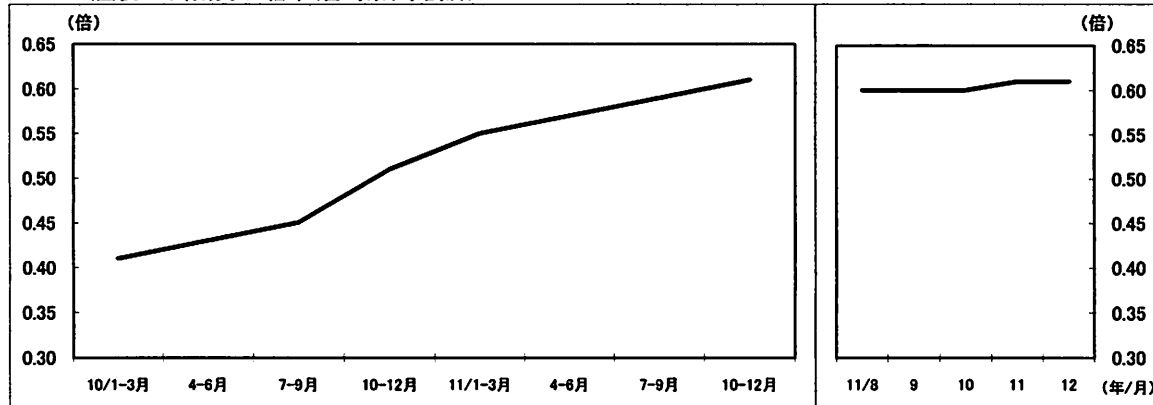
(図表8) 鋳工業生産指数(宮崎県、季調済、05年=100)



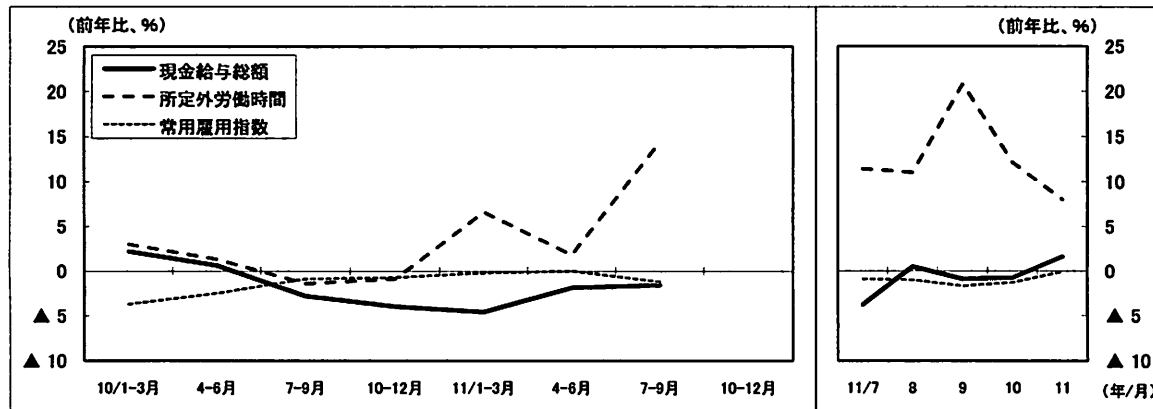
(図表9) 鉱工業生産指数(宮崎県、季調済、業種分類別、05年=100)



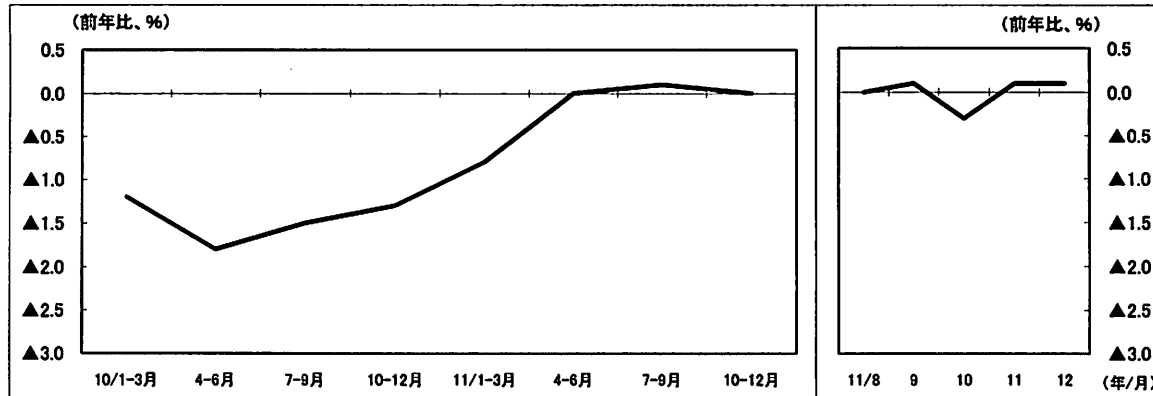
(図表10) 有効求人倍率(宮崎県、季調済)



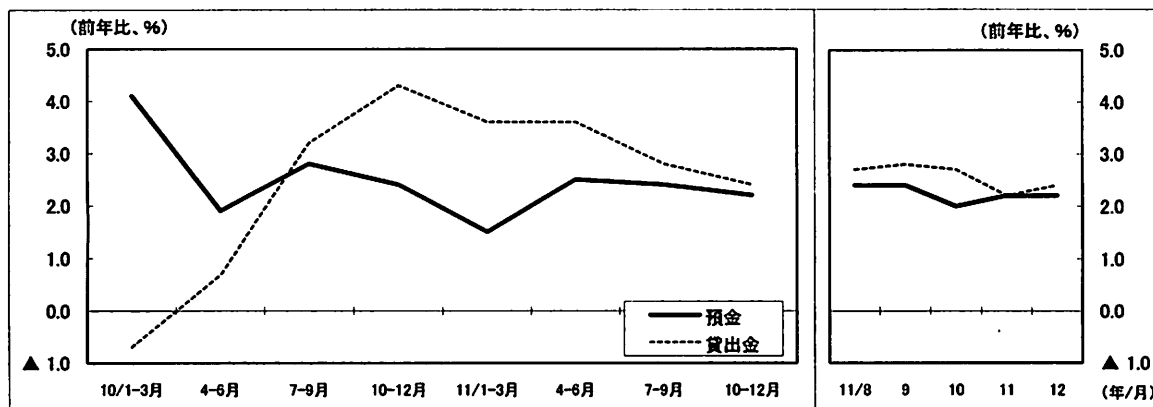
(図表11) 雇用関連計数(宮崎県、事業所規模5人以上、05年=100)



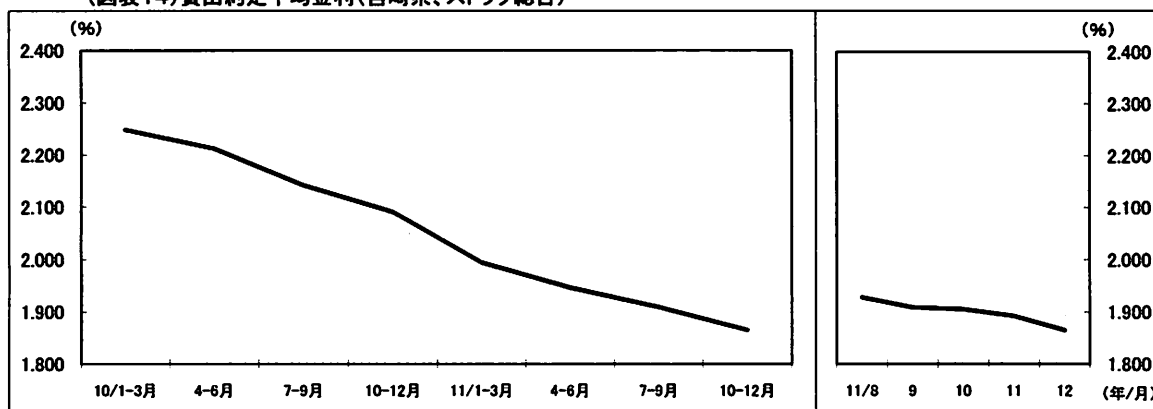
(図表12) 消費者物価指数(宮崎市、原指数、生鮮食品を除く総合、10年=100)



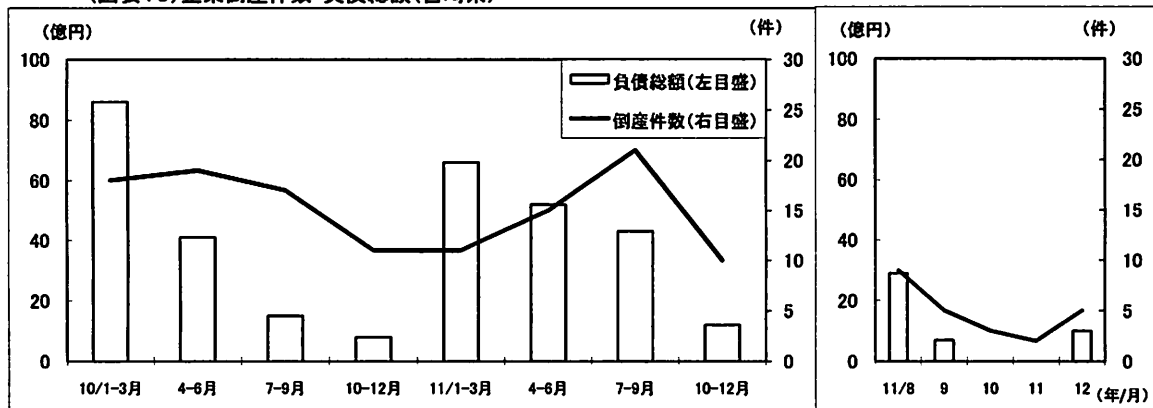
(図表13) 預金・貸出金(宮崎県、末残)



(図表14) 貸出約定平均金利(宮崎県、ストック総合)



(図表15) 企業倒産件数・負債総額(宮崎県)



【計数編】

1. 個人消費

単位	大型小売店販売額 (宮崎県)		乗用車新車登録台数(宮崎県)			観 光		
	全店	既存店	含む軽自動車			主要ホテル 旅館宿泊客数 (宮崎県)	主要観光施設 入場者数 (宮崎県)	宮崎空港 乗降客数 国内線
			除く 軽自動車	軽自動車				
	前年比、%		前年比、%			前年比、%		
2009年	▲ 3.7	▲ 6.4	▲ 2.9	3.6	▲ 9.6	▲ 11.7	▲ 1.2	▲ 9.4
2010年	0.7	▲ 2.6	6.4	14.2	▲ 2.8	▲ 3.5	▲ 9.9	▲ 1.9
2011年	n.a.	n.a.	▲ 19.3	▲ 22.9	▲ 14.4	▲ 4.5	▲ 4.3	▲ 9.9
11/1-3月	▲ 4.3	▲ 1.9	▲ 28.1	▲ 34.3	▲ 19.1	▲ 18.0	▲ 27.7	▲ 18.7
4-6月	▲ 5.2	0.3	▲ 39.4	▲ 43.0	▲ 34.7	▲ 11.6	▲ 12.2	▲ 12.0
7-9月	▲ 7.2	▲ 2.1	▲ 20.3	▲ 22.5	▲ 16.9	19.0	22.9	▲ 3.7
10-12月	n.a.	n.a.	22.9	23.5	22.1	▲ 6.5	2.4	▲ 5.5
11/10月	▲ 6.7	▲ 1.6	19.7	23.5	14.6	▲ 9.6	▲ 1.9	▲ 8.8
11月	▲ 7.0	▲ 2.7	26.3	22.6	31.2	▲ 5.5	▲ 0.7	▲ 4.9
12月	▲ 2.8	2.2	22.7	24.5	20.9	▲ 4.2	10.7	▲ 2.7
資料出所	経済産業省		宮崎運輸支局、 全国軽自動車協会連合会 宮崎県事務所			宮崎県	日本銀行 鹿児島支店	宮崎交通 航空部

2. 公共投資

3. 設備投資 4. 住宅投資

単位	公共工事請負金額(宮崎県)				建築物着工 床面積 (宮崎県、 非居住用)	新設住宅着工戸数(宮崎県)			
	合計	国	県	市町村		合計	持家	貸家	分譲
2009年	▲ 3.7	▲ 16.0	▲ 0.1	7.6	▲ 36.6	▲ 28.3	▲ 13.1	▲ 33.6	▲ 53.2
2010年	▲ 1.7	▲ 8.4	5.6	▲ 8.0	54.3	2.4	4.9	5.6	▲ 18.5
2011年	n.a.	n.a.	n.a.	n.a.	▲ 11.2	5.9	9.0	1.4	12.1
11/1-3月	24.6	54.3	▲ 4.7	21.9	▲ 17.8	▲ 19.8	3.9	▲ 45.0	▲ 9.8
4-6月	▲ 19.1	▲ 9.0	▲ 20.8	▲ 28.2	▲ 6.7	31.2	14.3	53.2	53.7
7-9月	▲ 8.2	▲ 8.4	▲ 26.9	▲ 2.8	▲ 22.6	10.8	3.4	19.9	40.4
10-12月	▲ 18.6	▲ 57.4	▲ 18.2	▲ 6.2	6.3	7.2	15.1	1.9	▲ 6.2
11/10月	▲ 11.1	▲ 33.1	▲ 3.9	▲ 9.5	▲ 25.2	▲ 12.6	▲ 0.3	▲ 26.0	▲ 48.5
11月	▲ 20.7	▲ 57.1	▲ 19.3	▲ 14.6	43.3	7.0	5.6	▲ 3.5	42.5
12月	▲ 25.3	▲ 78.4	▲ 38.3	8.9	28.2	27.2	45.8	26.4	▲ 26.3
資料出所	西日本建設業保証宮崎支店				国土交通省	国土交通省			

5. 生産

単位	鉱工業生産指数(宮崎県、季調済、05年=100)						大口電力 消費量 (宮崎県)
	鉱工業計	業種別		特殊分類別			
		食料品・ たばこ	電子部品・ デバイス	生産財	消費財	建設財	
	前月(期)比、%						前年比、%
2009年	▲ 16.4	6.7	▲ 28.4	▲ 21.2	1.7	▲ 11.2	▲ 16.9
2010年	25.2	▲ 6.4	94.8	39.3	▲ 4.1	3.5	2.8
2011年	n.a.	n.a.	n.a.	n.a.	n.a.	n.a.	12.6
11/1-3月	4.7	0.5	6.0	6.1	4.1	1.6	19.2
4-6月	▲ 2.6	5.4	▲ 1.0	▲ 2.9	▲ 2.9	2.8	25.2
7-9月	▲ 5.1	▲ 4.8	▲ 23.0	▲ 7.0	▲ 3.8	▲ 6.4	10.4
10-12月	n.a.	n.a.	n.a.	n.a.	n.a.	n.a.	▲ 1.2
11/10月	▲ 6.4	▲ 2.2	▲ 17.6	▲ 9.3	0.1	0.4	▲ 0.6
11月	▲ 0.7	1.4	7.6	0.2	▲ 1.5	▲ 6.0	0.9
12月	n.a.	n.a.	n.a.	n.a.	n.a.	n.a.	▲ 3.7
資料出所	宮崎県						九州電力 宮崎支社

※ 公共工事請負金額の暦年については、年度計数を記載しています。

6. 雇用

7. 物価

単位	有効求人倍率 (宮崎県、 季調済)	新規求人・求職者数 (宮崎県、原計数)		常用雇用指数 (宮崎県、 事業所規模 5人以上、 05年=100)	現金給与総額 (宮崎県、 事業所規模 5人以上、 05年=100)	所定外労働時間 (宮崎県、 事業所規模 5人以上、 05年=100)	消費者物価指数 (宮崎市、 原指数、生鮮 食品を除く総合、 10年=100)
		新規 求人数	新規 求職者数				
2009年	0.39	▲ 8.9	13.1	▲ 5.6	▲ 4.6	▲ 12.0	▲ 1.3
2010年	0.45	14.2	1.0	▲ 1.9	▲ 1.3	0.5	▲ 1.5
2011年	0.58	19.1	▲ 1.0	n.a.	n.a.	n.a.	▲ 0.2
11/1-3月	0.55	30.1	8.1	▲ 0.2	▲ 4.6	6.6	▲ 0.8
4-6月	0.57	21.0	▲ 0.4	0.0	▲ 1.9	1.8	0.0
7-9月	0.59	15.2	▲ 5.8	▲ 1.2	▲ 1.6	14.4	0.1
10-12月	0.61	10.8	▲ 7.6	n.a.	n.a.	n.a.	0.0
11/10月	0.60	13.8	▲ 7.4	▲ 1.3	▲ 0.8	12.1	▲ 0.3
11月	0.61	11.9	▲ 7.5	▲ 0.1	1.6	8.0	0.1
12月	0.61	6.0	▲ 8.1	n.a.	n.a.	n.a.	0.1
資料出所	宮崎労働局			宮崎県			総務省

8. 金融

単位	預金 (宮崎県、末残)		貸出金 (宮崎県、末残)		貸出約定平均金利 (宮崎県、ストック総合)	
	10億円	前年比 %	10億円	前年比 %	前月(期)比 %	%ポイント
2009年	2,907	2.5	1,903	1.0	2.292	▲ 0.158
2010年	2,976	2.4	1,985	4.3	2.090	▲ 0.202
2011年	3,042	2.2	2,033	2.4	1.865	▲ 0.225
11/1-3月	2,968	1.5	1,981	3.6	1.994	▲ 0.096
4-6月	3,058	2.5	1,969	3.6	1.946	▲ 0.048
7-9月	3,001	2.4	1,989	2.8	1.909	▲ 0.037
10-12月	3,042	2.2	2,033	2.4	1.865	▲ 0.044
11/10月	2,996	2.0	1,975	2.7	1.905	▲ 0.004
11月	2,998	2.2	1,989	2.2	1.892	▲ 0.013
12月	3,042	2.2	2,033	2.4	1.865	▲ 0.027
資料出所	日本銀行鹿児島支店					

9. 銀行券

10. 倒産

単位	受入 (宮崎県)		支払 (宮崎県)		受(▲) 払超 (宮崎県)	企業倒産 (宮崎県)	
	10億円	前年比 %	10億円	前年比 %		件数	負債総額 億円
2009年	108	▲ 18.1	173	▲ 9.7	65	77	132
2010年	81	▲ 24.6	193	11.8	111	65	152
2011年	80	▲ 1.6	214	10.7	133	57	175
11/1-3月	36	19.8	37	50.1	0	11	66
4-6月	22	3.5	47	8.2	24	15	52
7-9月	12	▲ 24.2	45	25.6	32	21	43
10-12月	9	▲ 31.7	84	▲ 5.1	75	10	12
11/10月	2	▲ 28.4	15	▲ 3.8	12	3	0
11月	3	▲ 26.6	15	▲ 3.8	12	2	0
12月	3	▲ 38.9	53	▲ 5.8	50	5	10
資料出所	日本銀行鹿児島支店					東京商工リサーチ 宮崎支店	

※ 預金、貸出金の計数は、県内金融機関(都市銀行、信託銀行、地域銀行<地方銀行、地方銀行Ⅱ>、信用金庫、信用組合、商工中金)を集計対象としています。

※ 貸出約定平均金利の計数は、月末時点の値を記載しています。また、暦年、四半期の計数は、最終月の値を記載しています。なお、本計数は、日本銀行鹿児島支店の当座預金取引先のうち、宮崎県の地元金融機関(4行庫)を集計対象としています。