

2016年10月3日

日本銀行長崎支店



Bank of Japan Nagasaki Branch

長崎県・企業短期経済観測調査（短観）

(2016年9月)

【調査対象企業数・回答企業数・回答率】

	調査対象企業数	有効回答企業数	回答率
全産業	140社	140社	100.0%
製造業	48社	48社	100.0%
非製造業	92社	92社	100.0%

<回答期間> 2016年8月29日～9月30日

【今回結果の概要】

- ・業況判断D. I. (全産業)は「良い超」幅が拡大(1→8)。2016年12月までの予測については、「良い超」幅の縮小を見込む(8→3)。
 - 製造業は、足もと好転(▲11→▲4)、先行き好転(▲4→4)。
 - 非製造業は、足もと好転(7→14)、先行き悪化(14→2)。

【注意事項】

- (1) 回答率＝業況判断の有効回答企業数／調査対象企業数×100
- (2) 判断項目については、調査対象企業からの回答(「1、2、3」)を以下のように算出される。
「DI」(デフュージョン・インデックス<Diffusion Index>)という指標として集計。
DI(%ポイント)＝「第1選択肢の回答社数構成比(%)」－「第3選択肢の回答社数構成比(%)」
—— 例えば、「業況判断DI」は、「1.良い」「2.さほど良くない」「3.悪い」のうち、「1.良い」の回答社数構成比から「3.悪い」の回答社数構成比を引いて算出。
- (3) 2015年3月調査において、短観調査対象企業の見直しを行っており、各種DIについては2014年12月以降が新ベース。

【本件に関する問い合わせ先】

日本銀行長崎支店総務課

850-8645 長崎市炉粕町 32 番地

TEL : 095-820-6110 FAX : 095-820-0299

本資料は当店ホームページ (<http://www3.boj.or.jp/nagasaki/>) にも掲載しています。

1. 業況判断D. I.

(「良い」-「悪い」・%ポイント)

		2015年 12月実績	2016年 3月実績	2016年 6月実績	2016年 9月実績	前回予測	2016年 12月予測
全産業	長崎	14	11	1	8	▲3	3
	全国	9	7	4	5	2	2
製造業	長崎	▲9	▲9	▲11	▲4	0	4
	全国	4	1	0	1	▲2	0
非製造業	長崎	25	20	7	14	▲3	2
	全国	13	11	8	7	4	4

(今回結果のポイント)

【足もと:16/6月→16/9月】

	D. I. の変化	改善	悪化
全産業	(+7ポイント) 6月:1→9月:8		
製造業	(+7ポイント) 6月:▲11→9月:▲4	造船関連、 機械・重電関連	電子部品関連
非製造業	(+7ポイント) 6月:7→9月:14	観光関連、 公共工事関連	小売関連

【先行き:16/9月→16/12月】

	D. I. の変化	改善	悪化
全産業	(▲5ポイント) 9月:8→12月:3		
製造業	(+8ポイント) 9月:▲4→12月:4	機械・重電関連、 電子部品関連	—
非製造業	(▲12ポイント) 9月:14→12月:2	小売関連	公共工事関連、 卸売関連

2. 事業計画

(1) 売上高

(前年度比・%)

		2015年度 実績	2016年度 計画	修正率
全産業	長崎	3.9	▲ 1.2	0.2
	全国	▲ 1.3	▲ 0.9	▲ 0.7
製造業	長崎	5.7	▲ 0.2	▲ 0.1
	全国	▲ 1.4	▲ 1.2	▲ 1.0
非製造業	長崎	3.0	▲ 1.7	0.4
	全国	▲ 1.3	▲ 0.7	▲ 0.6

【上期・下期別】

(前年同期比・%)

		2015年度 上期	2015年度 下期	2016年度 上期	修正率	2016年度 下期	修正率
全産業	長崎	3.1	4.7	2.6	0.3	▲ 4.5	0.2
	全国	0.0	▲ 2.5	▲ 2.2	▲ 1.0	0.4	▲ 0.5
製造業	長崎	3.1	7.9	8.5	0.4	▲ 7.5	▲ 0.5
	全国	0.5	▲ 3.1	▲ 2.8	▲ 1.2	0.4	▲ 0.8
非製造業	長崎	3.0	2.9	▲ 0.6	0.2	▲ 2.7	0.6
	全国	▲ 0.2	▲ 2.3	▲ 2.0	▲ 0.9	0.5	▲ 0.3

(変動業種)

			2016年度
前 年 度 比	製造業	増収	電子部品関連、食料品関連
		減収	造船関連
	非製造業	増収	住宅関連
		減収	小売関連、レジャー・娯楽関連
前 回 調 査 比	製造業	上方修正	—
		下方修正	電子部品関連、食料品関連
	非製造業	上方修正	公共工事関連、住宅関連
		下方修正	小売関連、レジャー・娯楽関連

(2) 経常利益

(前年度比・%)

		2015年度 実績	2016年度 計画	修正率
全産業	長崎	10.5	▲ 26.7	1.8
	全国	4.8	▲ 8.1	▲ 1.0
製造業	長崎	11.6	▲ 45.8	▲ 1.8
	全国	▲ 2.9	▲ 11.8	▲ 2.8
非製造業	長崎	9.0	▲ 1.5	4.7
	全国	10.8	▲ 5.6	0.2

【上期・下期別】

(前年同期比・%)

		2015年度 上期	2015年度 下期	2016年度 上期	修正率	2016年度 下期	修正率
全産業	長崎	6.4	13.8	▲ 24.9	4.5	▲ 28.2	▲ 0.2
	全国	16.0	▲ 5.4	▲ 13.9	0.0	▲ 1.7	▲ 1.9
製造業	長崎	▲ 7.8	34.4	▲ 41.8	2.4	▲ 49.0	▲ 5.5
	全国	14.3	▲ 18.2	▲ 23.0	▲ 3.8	1.9	▲ 1.9
非製造業	長崎	36.3	▲ 4.6	▲ 0.8	6.3	▲ 2.0	3.6
	全国	17.2	4.7	▲ 7.2	2.4	▲ 4.0	▲ 1.9

(変動業種)

			2016年度
前年度比	製造業	増益	電子部品関連
		減益	造船関連
	非製造業	増益	住宅関連
		減益	運輸関連
前回調査比	製造業	上方修正	—
		下方修正	造船関連
	非製造業	上方修正	観光関連、住宅関連
		下方修正	—

(3)設備投資

(前年度比・%)

		2015年度 実績	2016年度 計画	修正率
全産業	長崎	2.9	▲ 7.6	▲ 0.7
	全国	5.0	1.7	1.3
製造業	長崎	▲ 24.8	60.5	▲ 0.0
	全国	9.1	6.1	0.2
非製造業	長崎	17.3	▲ 29.5	▲ 1.2
	全国	2.9	▲ 0.6	1.9

【上期・下期別】

(前年同期比・%)

		2015年度 上期	2015年度 下期	2016年度 上期	修正率	2016年度 下期	修正率
全産業	長崎	42.4	▲ 20.9	▲ 24.2	▲ 4.3	9.7	2.1
	全国	4.2	5.6	8.3	▲ 1.0	▲ 3.4	3.4
製造業	長崎	16.6	▲ 41.5	62.8	▲ 2.7	58.6	2.3
	全国	7.1	10.7	13.8	▲ 4.2	0.3	4.3
非製造業	長崎	51.4	▲ 7.8	▲ 47.7	▲ 5.6	▲ 8.9	1.9
	全国	2.7	3.1	5.5	0.9	▲ 5.3	2.8

(変動業種)

			2016年度
前年度比	製造業	増加	造船関連、電子部品関連
		減少	—
	非製造業	増加	建設関連
		減少	運輸関連、小売関連
前回調査比	製造業	上方修正	—
		下方修正	—
	非製造業	上方修正	—
		下方修正	小売関連

3. 製商品・サービス需給判断D. I. (製造業)

(「需要超過」-「供給超過」・%ポイント)

		2015年 12月実績	2016年 3月実績	2016年 6月実績	2016年 9月実績	2016年 前回予測	2016年 12月予測
製造業	長崎	▲ 17	▲ 17	▲ 11	▲ 21	▲ 15	▲ 23
	全国	▲ 19	▲ 21	▲ 20	▲ 21	▲ 21	▲ 21

4. 製商品在庫水準判断D. I. (製造業)

(「過大」-「不足」・%ポイント)

		2015年 12月実績	2016年 3月実績	2016年 6月実績	2016年 9月実績
製造業	長崎	15	12	13	▲ 2
	全国	15	15	15	14

5. 仕入価格判断D. I.

(「上昇」-「下落」・%ポイント)

		2015年 12月実績	2016年 3月実績	2016年 6月実績	2016年 9月実績	2016年 前回予測	2016年 12月予測
全産業	長崎	11	15	17	14	18	21
	全国	12	5	8	6	15	13
製造業	長崎	19	25	23	13	21	23
	全国	8	1	4	1	11	10
非製造業	長崎	8	9	13	15	18	20
	全国	14	8	12	9	17	15

6. 販売価格判断D. I.

(「上昇」-「下落」・%ポイント)

		2015年 12月実績	2016年 3月実績	2016年 6月実績	2016年 9月実績	2016年 前回予測	2016年 12月予測
全産業	長崎	▲ 1	▲ 1	▲ 1	▲ 2	▲ 3	▲ 1
	全国	▲ 5	▲ 8	▲ 8	▲ 8	▲ 7	▲ 8
製造業	長崎	▲ 7	▲ 9	▲ 4	▲ 5	▲ 9	▲ 7
	全国	▲ 10	▲ 12	▲ 12	▲ 11	▲ 11	▲ 12
非製造業	長崎	2	2	0	▲ 2	▲ 1	1
	全国	▲ 3	▲ 5	▲ 5	▲ 6	▲ 5	▲ 6

7. 生産・営業用設備判断D. I.

(「過剰」-「不足」・%ポイント)

		2015年 12月実績	2016年 3月実績	2016年 6月実績	2016年 9月実績	2016年 前回予測	2016年 12月予測
全産業	長崎	▲ 2	▲ 7	▲ 1	1	▲ 5	▲ 1
	全国	▲ 1	▲ 1	1	0	▲ 2	▲ 2
製造業	長崎	6	▲ 2	2	5	▲ 4	4
	全国	3	4	4	3	2	2
非製造業	長崎	▲ 7	▲ 9	▲ 3	▲ 2	▲ 7	▲ 4
	全国	▲ 2	▲ 2	▲ 2	▲ 2	▲ 4	▲ 4

8. 雇用人員判断D. I.

(「過剰」-「不足」・%ポイント)

		2015年 12月実績	2016年 3月実績	2016年 6月実績	2016年 9月実績	2016年 前回予測	2016年 12月予測
全産業	長崎	▲ 32	▲ 30	▲ 20	▲ 23	▲ 28	▲ 31
	全国	▲ 19	▲ 18	▲ 17	▲ 19	▲ 20	▲ 22
製造業	長崎	▲ 25	▲ 19	▲ 13	▲ 14	▲ 21	▲ 19
	全国	▲ 9	▲ 9	▲ 6	▲ 8	▲ 9	▲ 12
非製造業	長崎	▲ 37	▲ 36	▲ 24	▲ 29	▲ 33	▲ 38
	全国	▲ 25	▲ 26	▲ 25	▲ 25	▲ 28	▲ 29

9. 企業金融

(1) 資金繰り判断D. I.

(「楽である」-「苦しい」・%ポイント)

		2015年 12月実績	2016年 3月実績	2016年 6月実績	2016年 9月実績
全産業	長崎	14	12	13	16
	全国	13	13	14	15

(2) 金融機関の貸出態度判断D. I.

(「緩い」-「厳しい」・%ポイント)

		2015年 12月実績	2016年 3月実績	2016年 6月実績	2016年 9月実績
全産業	長崎	23	23	25	23
	全国	20	23	23	25

(3) 借入金利水準判断D. I.

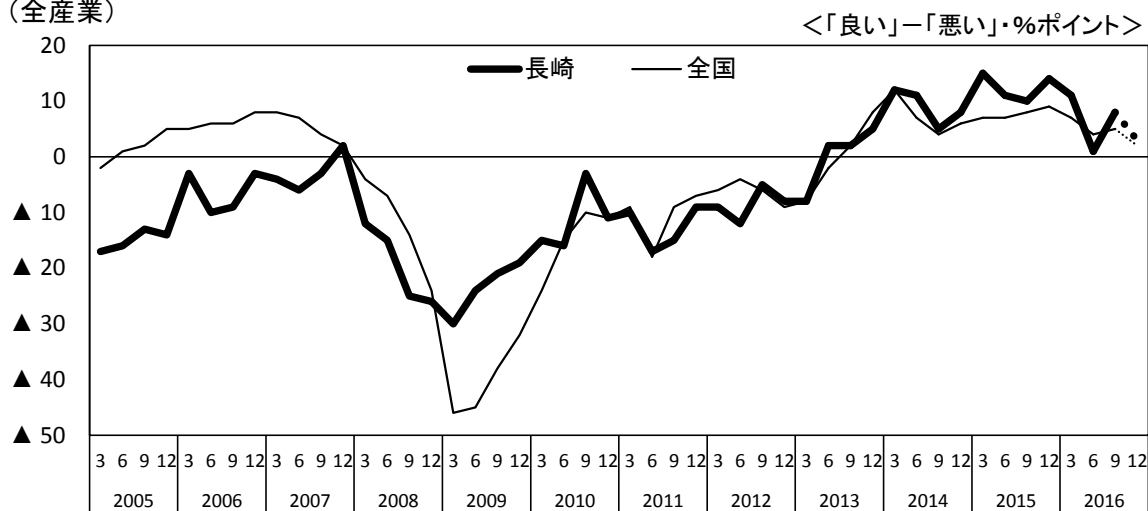
(「上昇」-「低下」・%ポイント)

		2015年 12月実績	2016年 3月実績	2016年 6月実績	2016年 9月実績	2016年 前回予測	2016年 12月予測
全産業	長崎	▲ 7	▲ 20	▲ 19	▲ 17	▲ 9	▲ 6
	全国	▲ 7	▲ 26	▲ 26	▲ 20	▲ 12	▲ 8

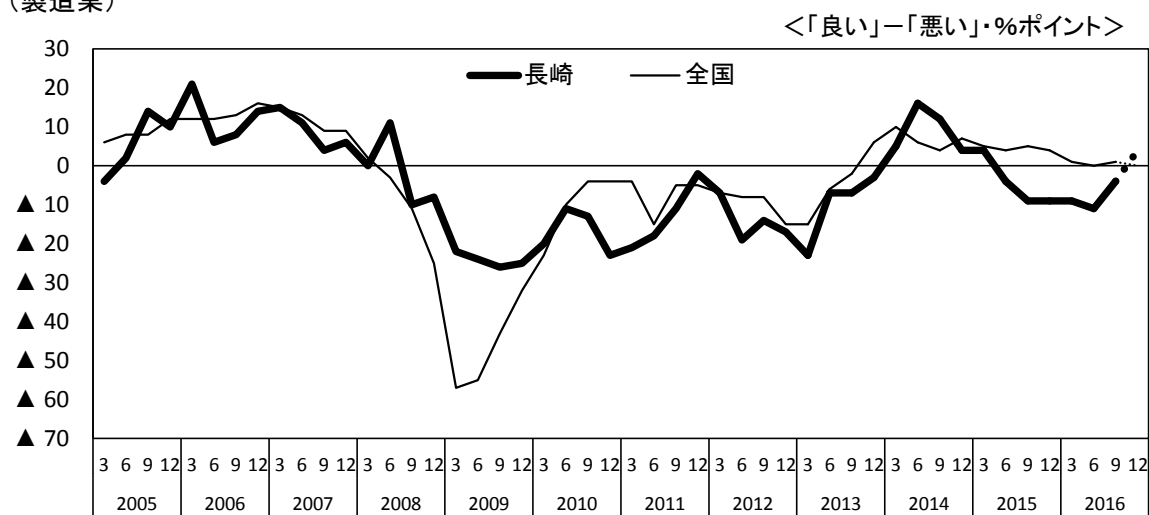
(参考:時系列推移グラフ)

(1)業況判断D.I.

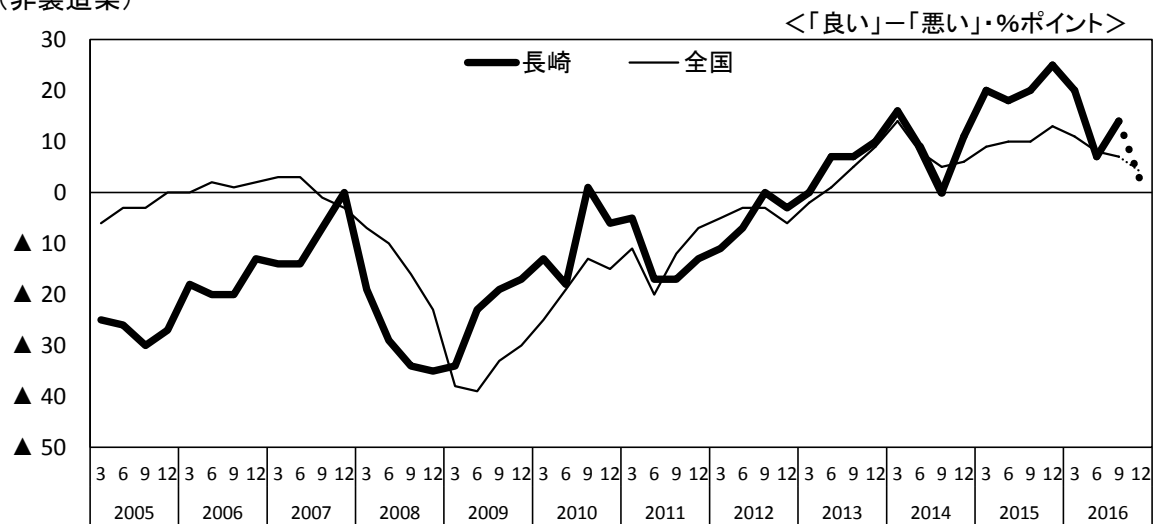
(全産業)



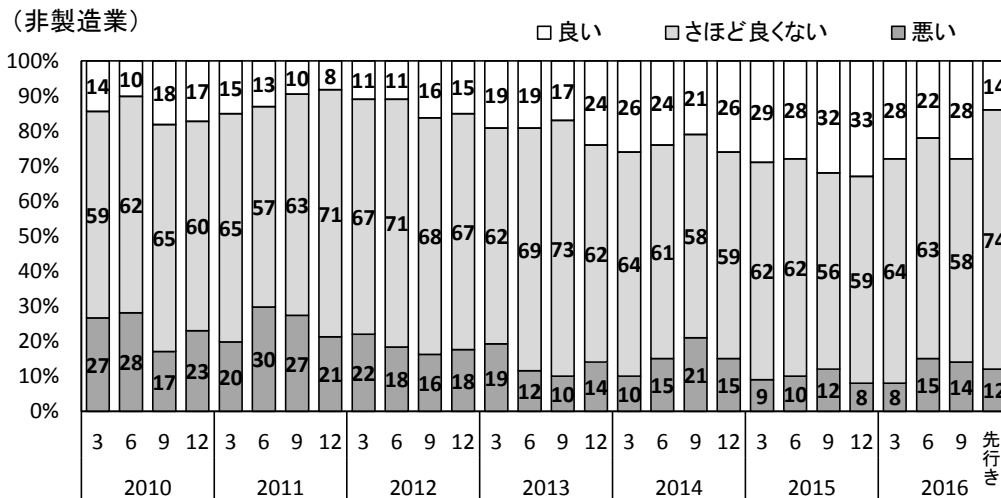
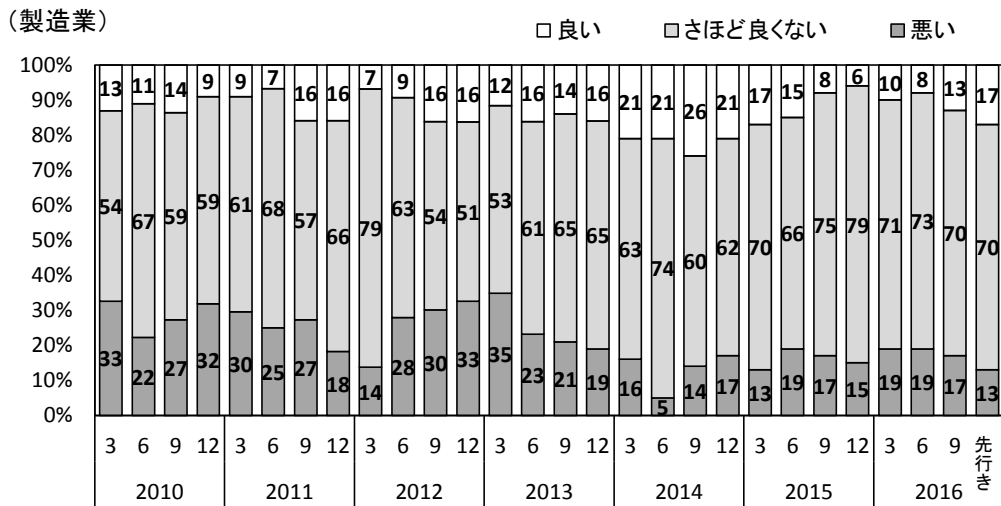
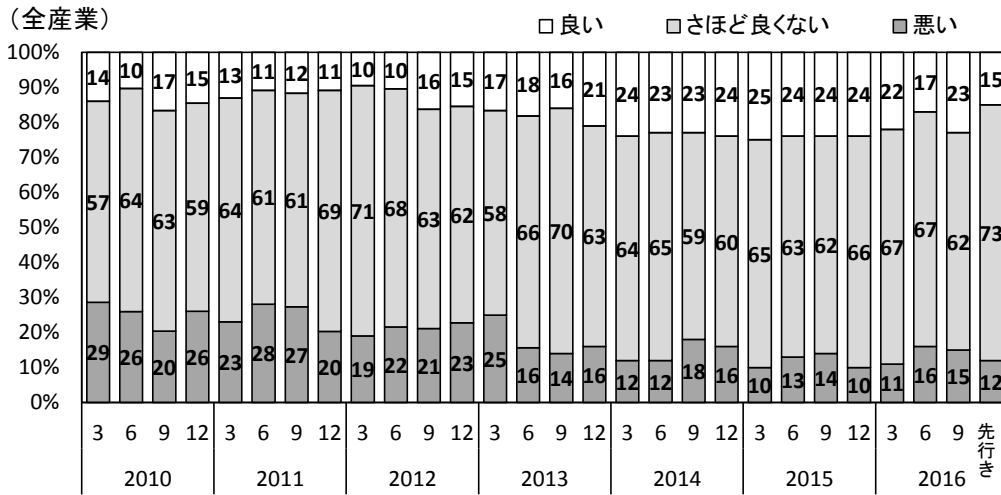
(製造業)



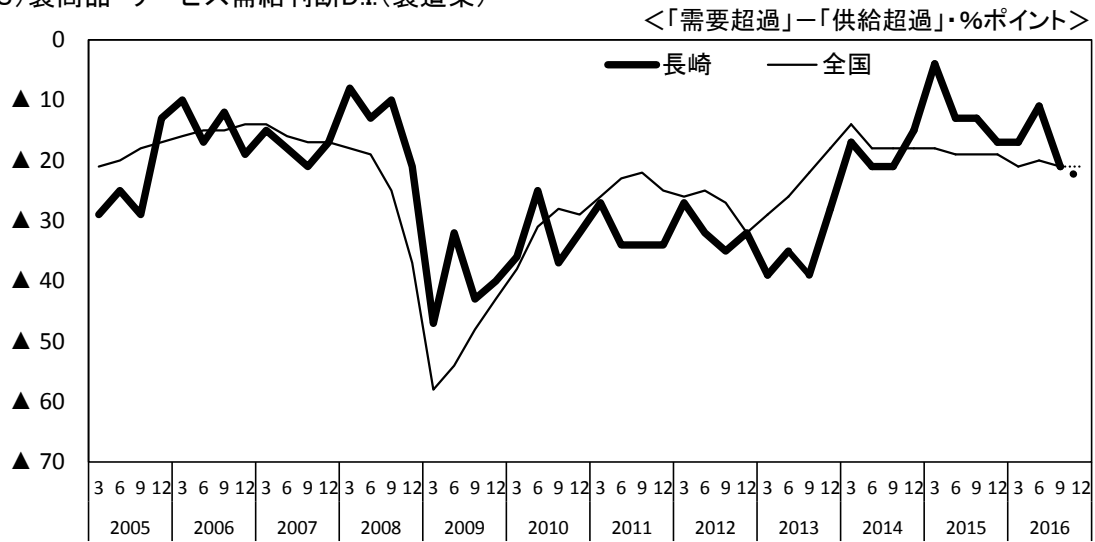
(非製造業)



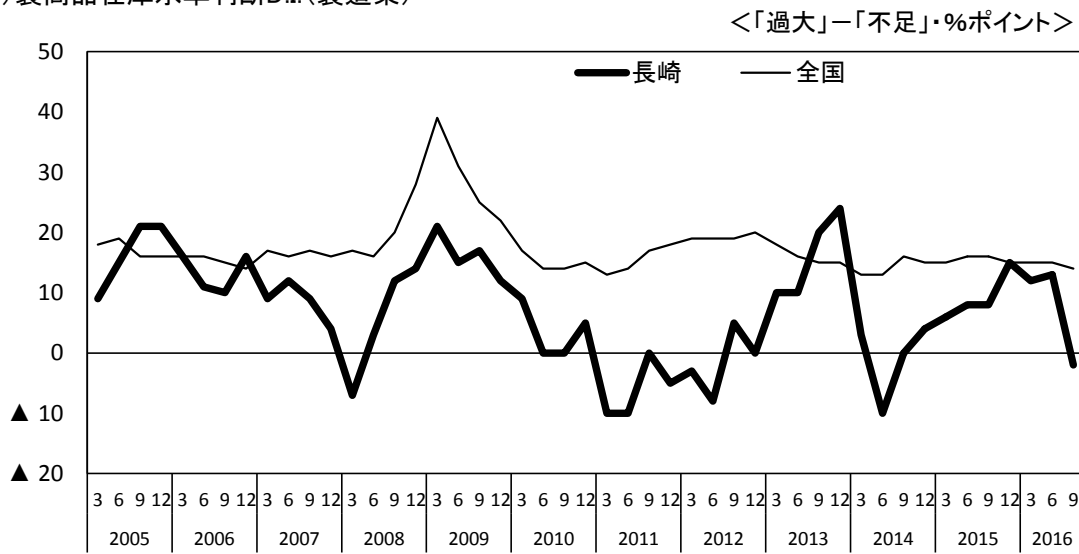
(2) 業況判断D.I.の選択肢別構成比



(3) 製商品・サービス需給判断D.I.(製造業)

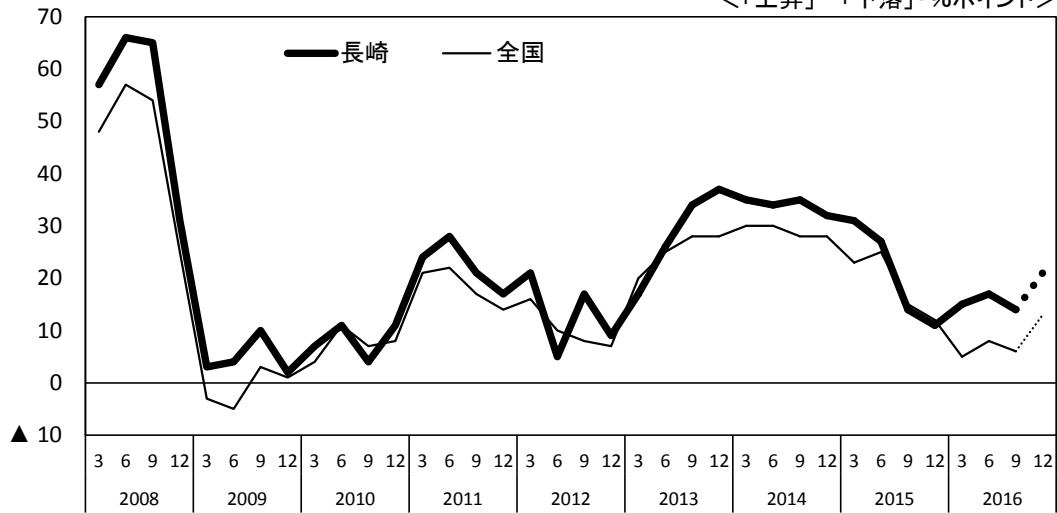


(4) 製商品在庫水準判断D.I.(製造業)



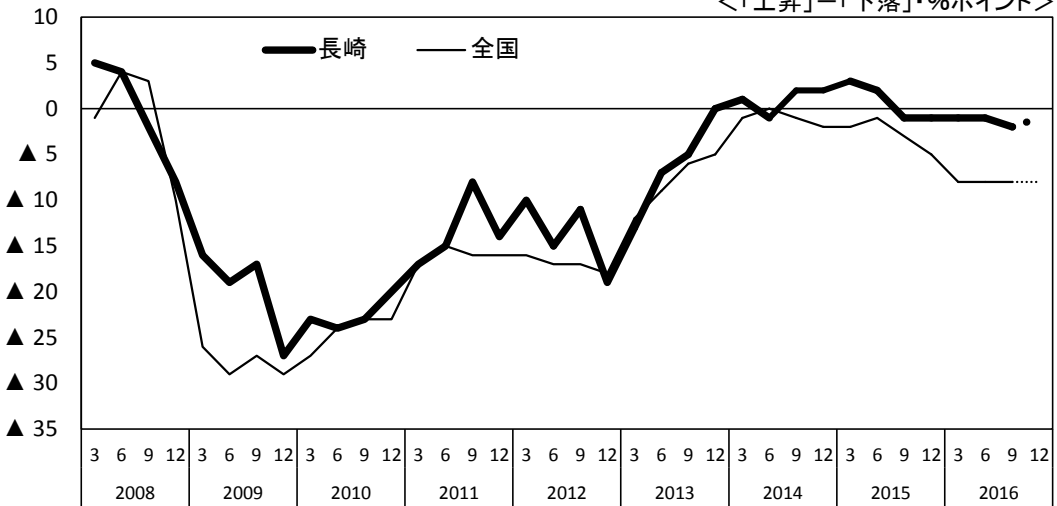
(5) 仕入価格判断D.I.

<「上昇」-「下落」・%ポイント>



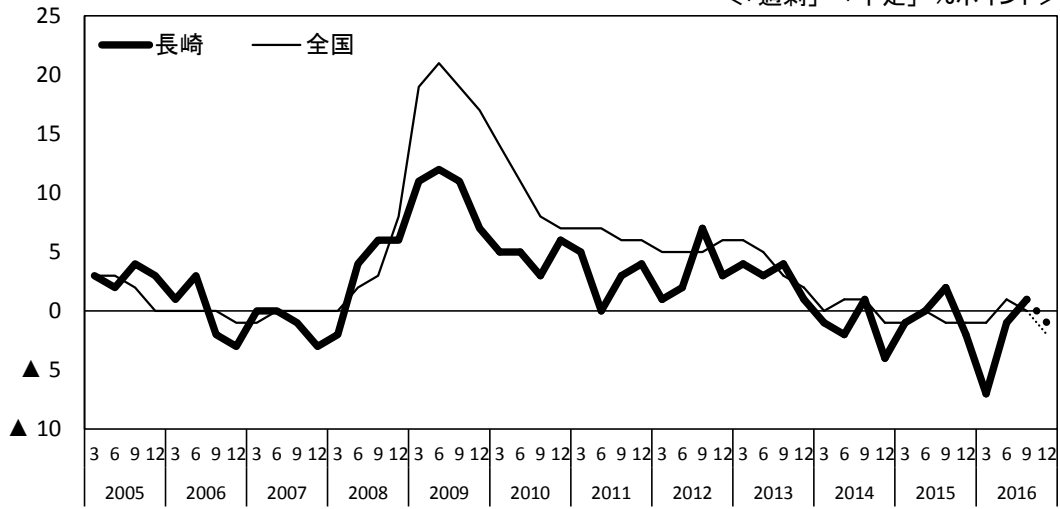
(6) 販売価格判断D.I.

<「上昇」-「下落」・%ポイント>



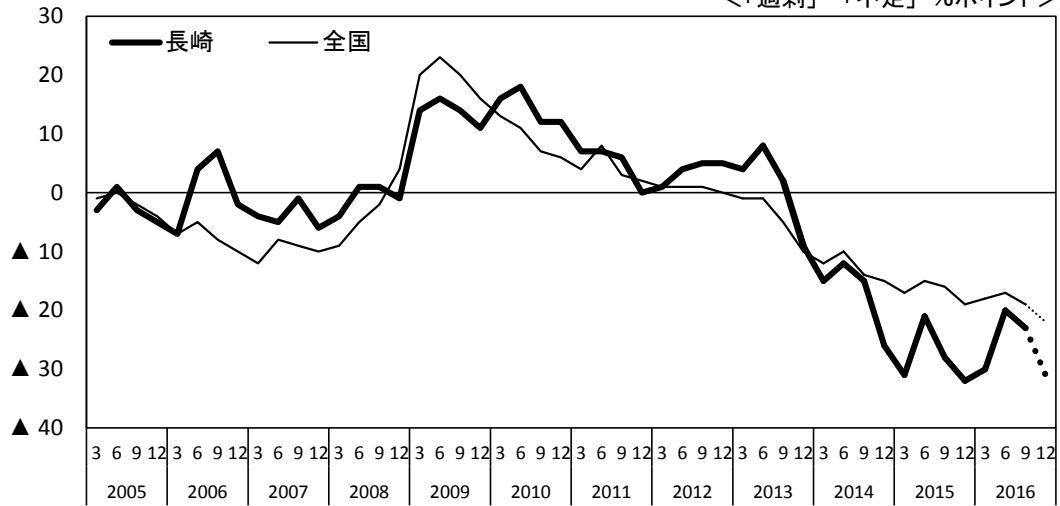
(7) 生産・営業用設備判断D.I.

<「過剰」-「不足」・%ポイント>

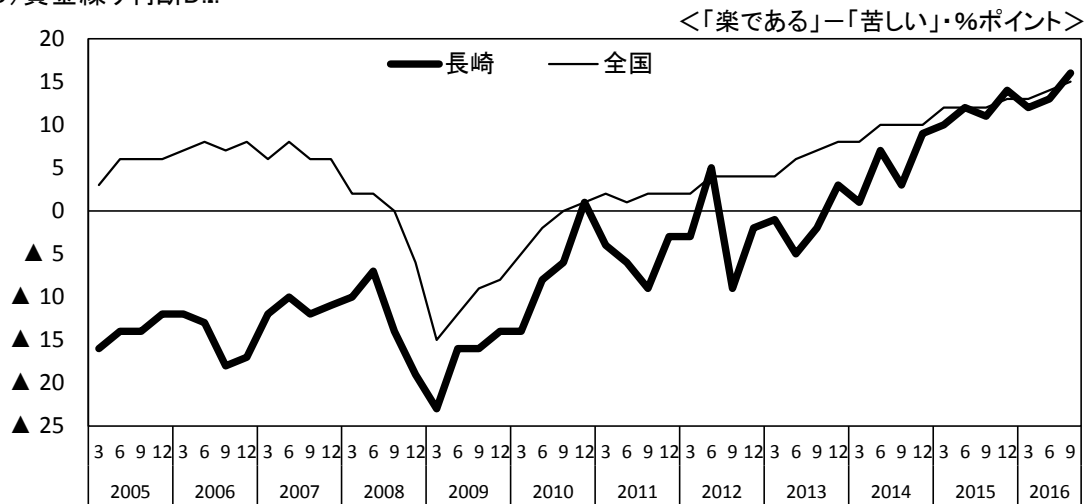


(8) 雇用人員判断D.I.

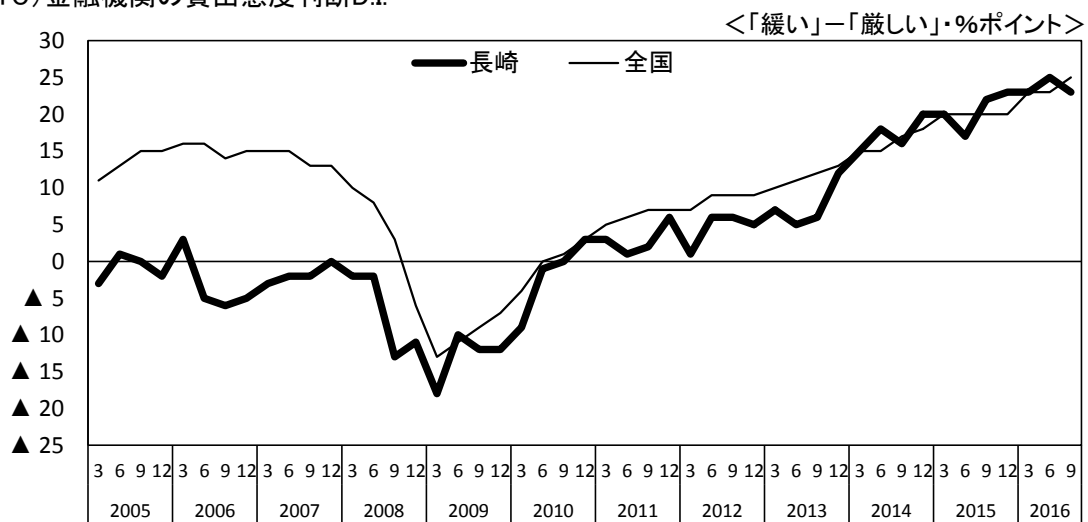
<「過剰」-「不足」・%ポイント>



(9) 資金繰り判断D.I.



(10) 金融機関の貸出態度判断D.I.



(11) 借入金利水準判断D.I.

