

2016年10月3日  
日本銀行新潟支店

## 新潟県の金融経済動向

### 【基調判断】

県内景気は、新興国経済の減速の影響などがみられるものの、緩やかな回復基調が続いている。

公共投資は下げ止まっている。輸出は高めの水準で推移している。設備投資は緩やかな増加基調にある。個人消費や住宅投資は持ち直している。

生産は弱めの動きがみられる。企業収益は高水準で推移している。雇用・所得環境は、労働需給面では改善を続けている。雇用者所得は緩やかに増加している。この間、企業の業況感は小幅悪化した。

本件に関するお問い合わせは下記までお願いします。

951-8622 新潟市中央区寄居町 344 番地

TEL : 025-222-3103 FAX : 025-227-1136

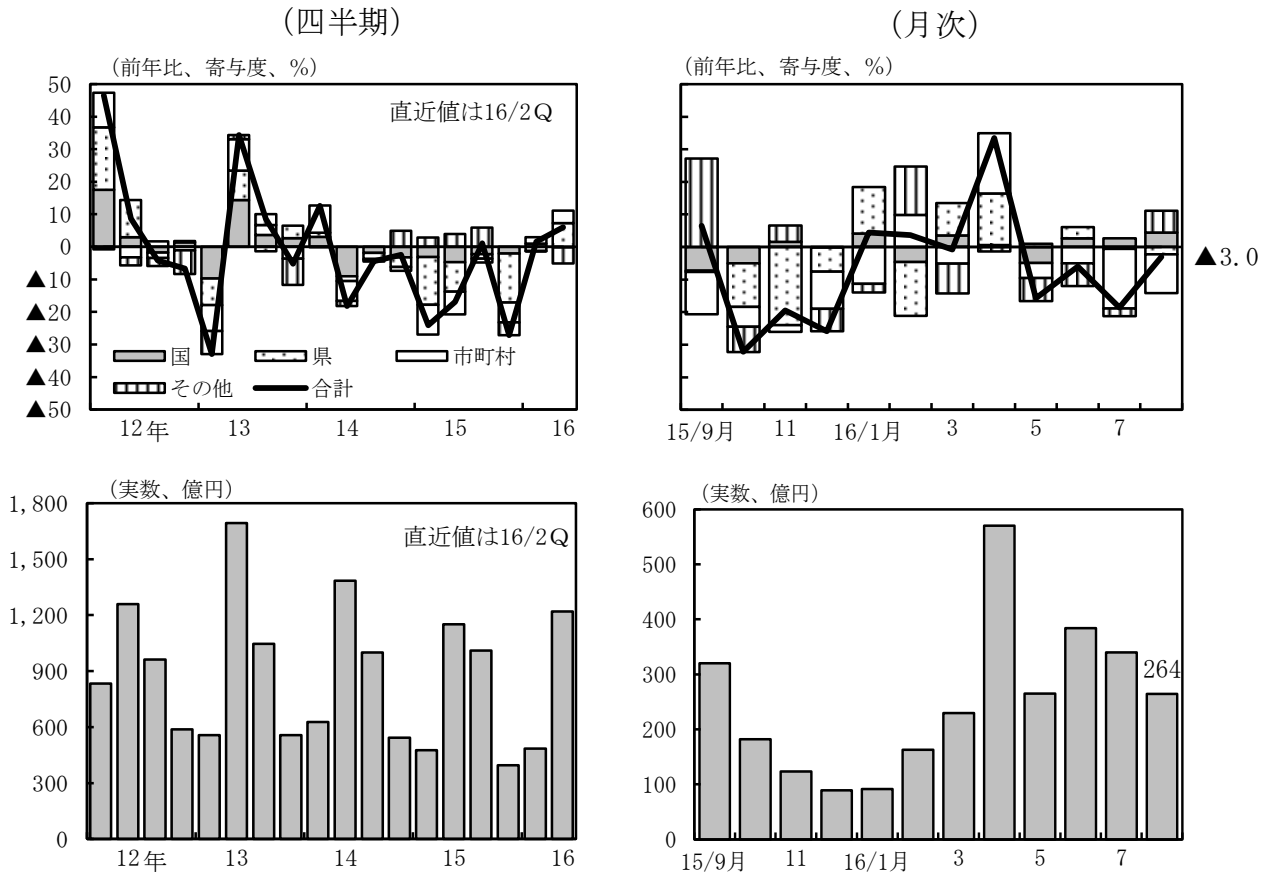
ホームページアドレス : <http://www3.boj.or.jp/niigata/>

# 1. 実体経済

## 公共投資は下げ止まっている。

2016年8月の県内の公共工事請負金額は、県や市町村での発注減少により、前年を下回った。

[公共工事請負金額] (前年比・実数)

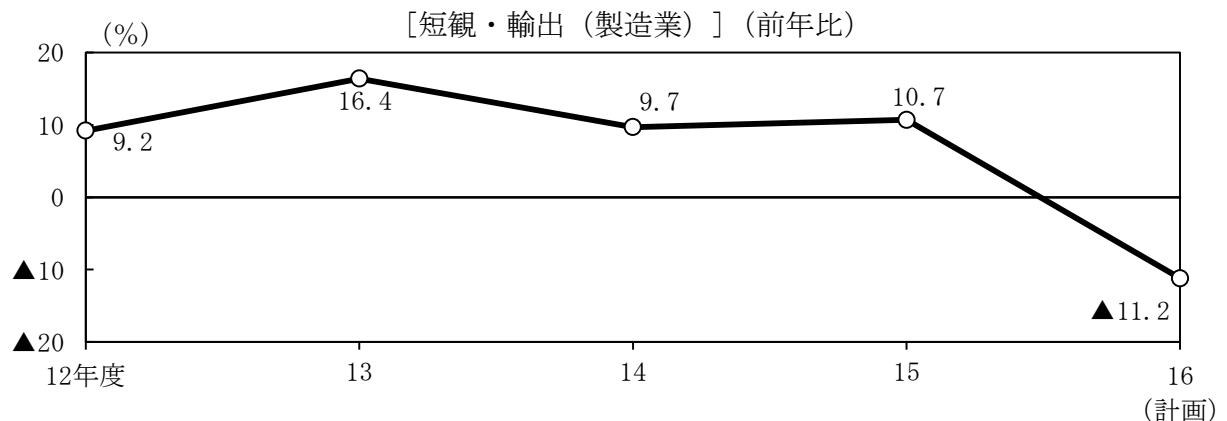


出所：東日本建設業保証(株)新潟支店

## 輸出は高めの水準で推移している。

最近の動向を業種別にみると、輸送用機械は着実に増加している。化学は横ばい圏内となっている。一般機械は下げ止まりつつある。電気機械、金属製品（作業工具）はこのところ弱めの動きがみられる。

2016年9月短観（製造業）では、2016年度は、前年を下回る計画となっている。



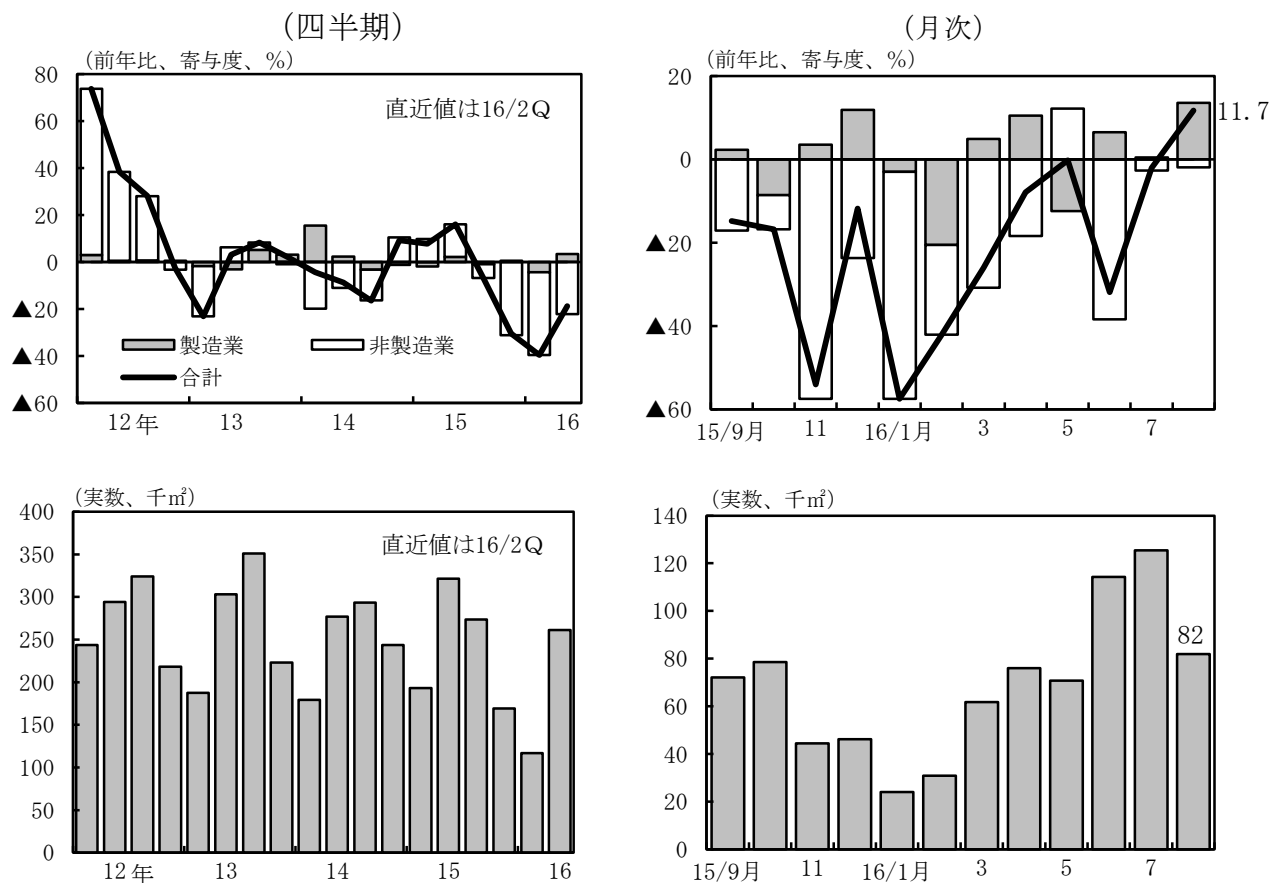
出所：日本銀行新潟支店

## 設備投資は緩やかな増加基調にある。

2016年8月の県内の建築着工床面積（非居住用）は、前年を上回った。

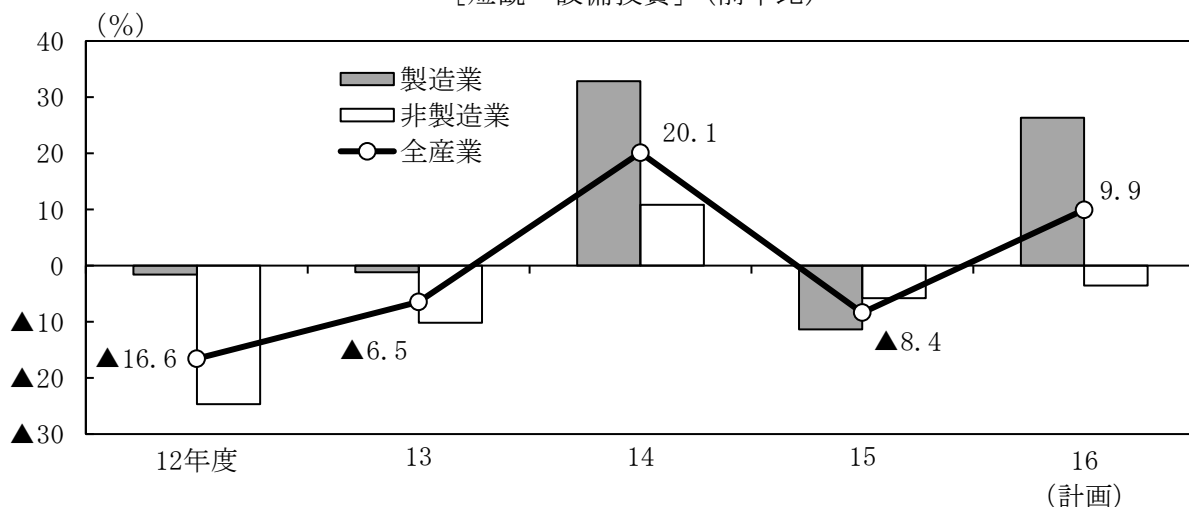
2016年9月短観では、2016年度は、前年を上回る計画となっている。

[建築着工床面積（非居住用）]（前年比・実数）



出所：国土交通省

[短観・設備投資]（前年比）



出所：日本銀行新潟支店

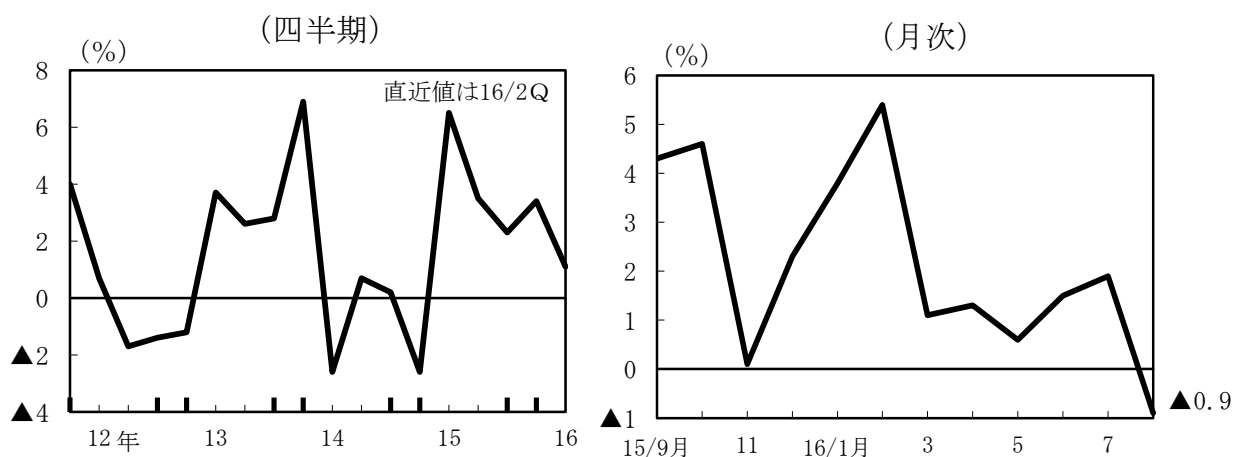
## 個人消費は持ち直している。

2016年8月の百貨店・スーパー売上高をみると、食料品は前年並みとなった一方、衣料品は前年を下回った。全体としては、回復している。

2016年8月の乗用車の新車登録・届出台数は、前年を上回った。弱めの動きがみられる。家電販売額は、持ち直している。

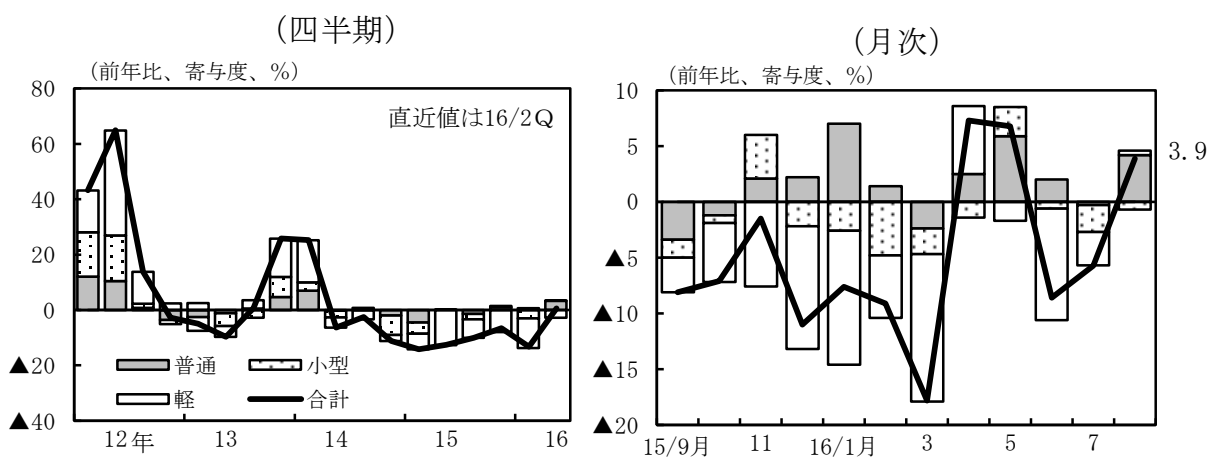
旅行取扱高は、弱めの動きがみられる。

[百貨店・スーパー売上高] (前年比)



出所：日本銀行新潟支店

[乗用車新車登録・届出台数] (前年比)

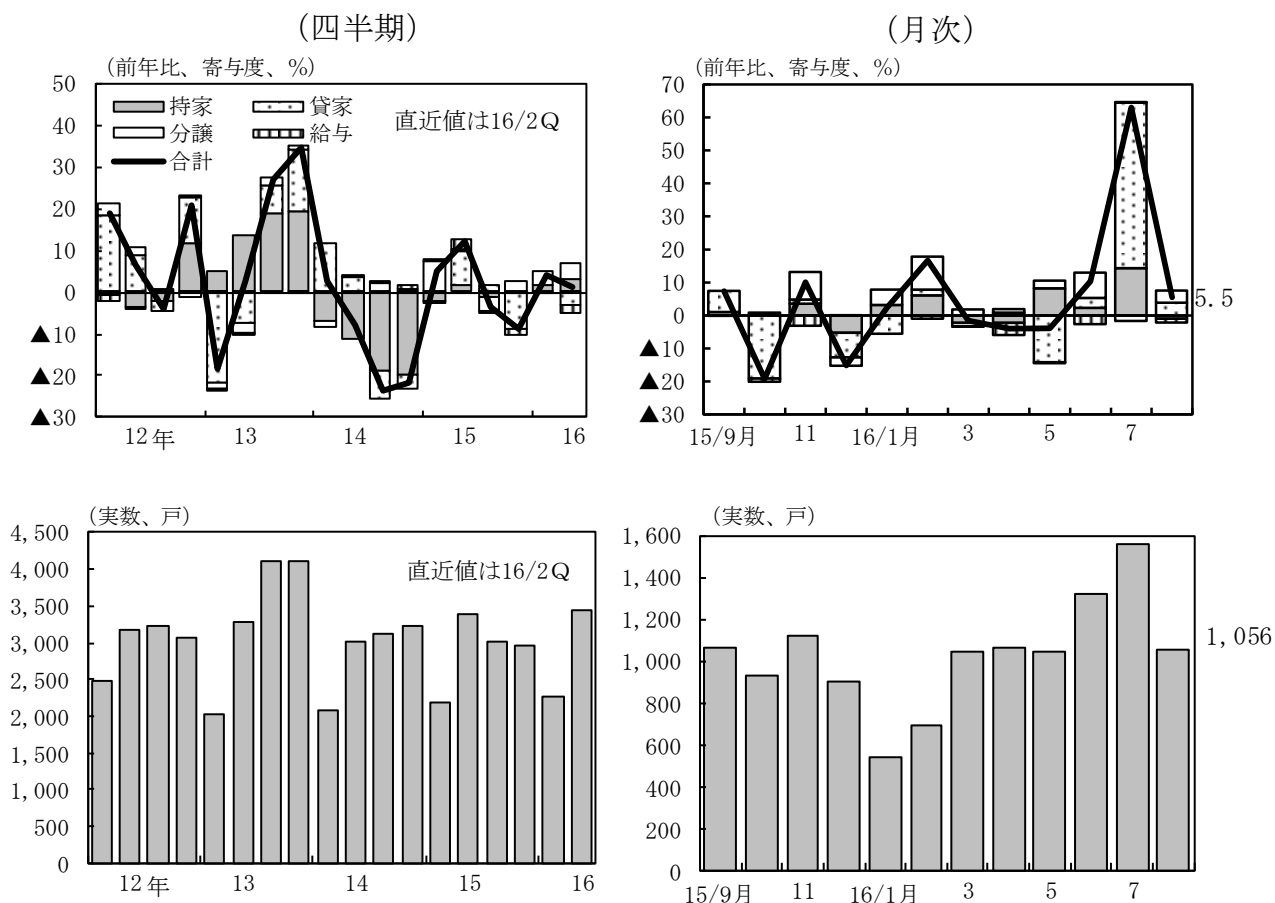


出所：新潟運輸支局

## 住宅投資は持ち直している。

2016年8月の新設住宅着工戸数は、貸家、分譲で前年を上回ったため、全体でも前年を上回った。

[新設住宅着工戸数] (前年比・実数)



出所：国土交通省

## 生産は弱めの動きがみられる。

食料品（米菓、練り製品）は、増加している。

電子部品・デバイスは、このところ弱めの動きがみられる。

一般機械（建設機械、工作機械、産業機械）は、弱含んでいる。

金属製品（作業工具）は、増勢が鈍化している。

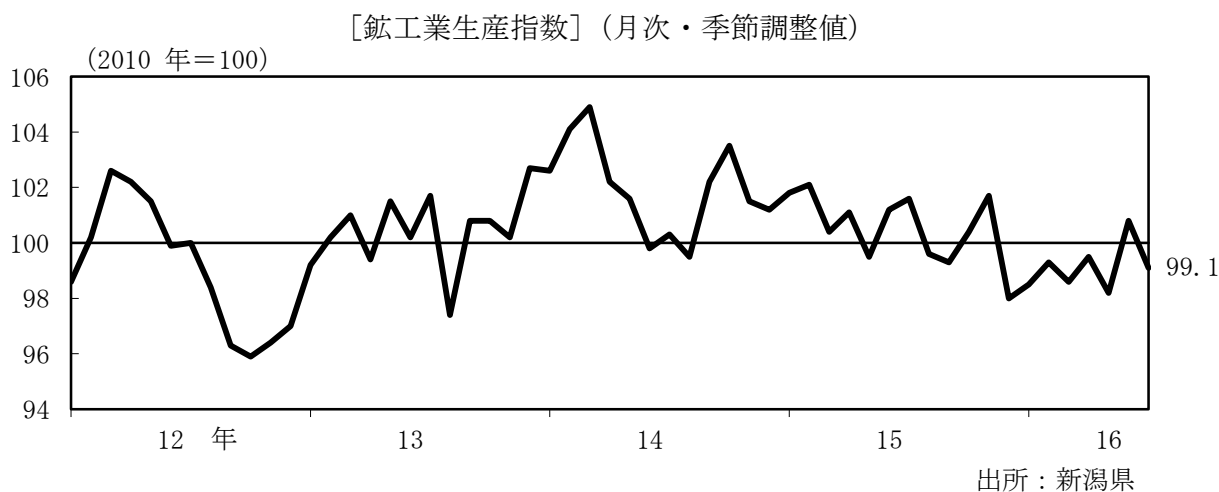
化学は、横ばい圏内となっている。

輸送用機械（自動車関連部品）は、増加している。

鉄鋼は、持ち直している。

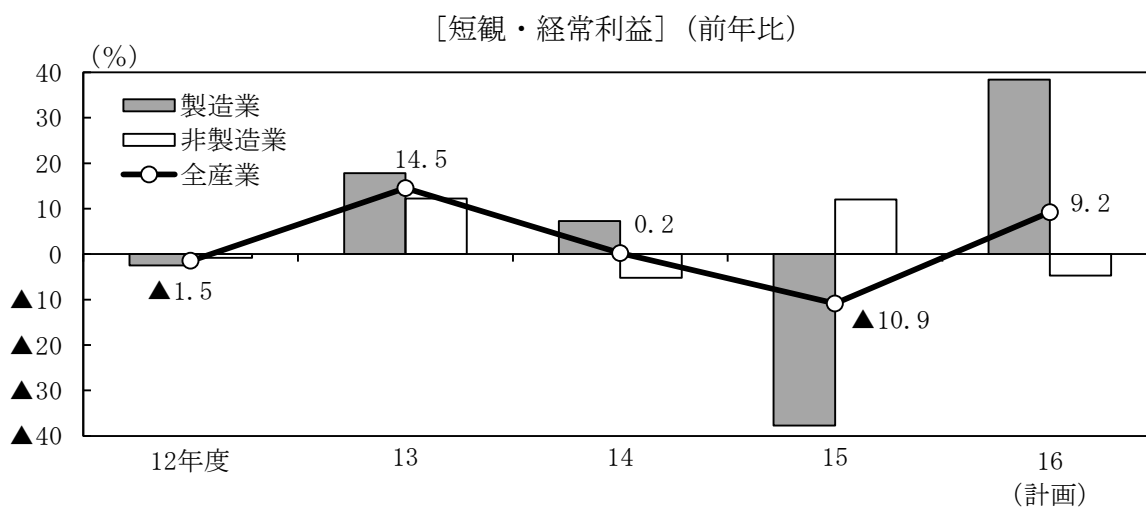
繊維は、低調な生産を続けている。

なお、2016年7月の県内の鉱工業生産指数は、前月比低下した（季調済前月比▲1.7%）。



## 企業収益は高水準で推移している。

2016年9月短観では、2016年度の経常利益は、増益の計画となっている。



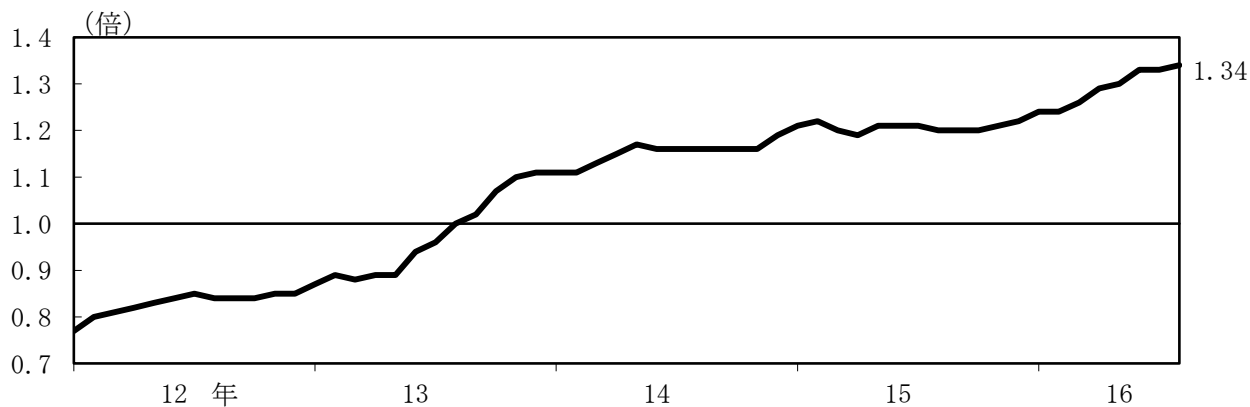
出所：日本銀行新潟支店

雇用・所得環境は、労働需給面では改善を続けている。雇用者所得は緩やかに増加している。

2016年8月の有効求人倍率（季節調整値）は、前月を上回った。有効求人数・求職者数をみると、求人数、求職者数ともに増加した。

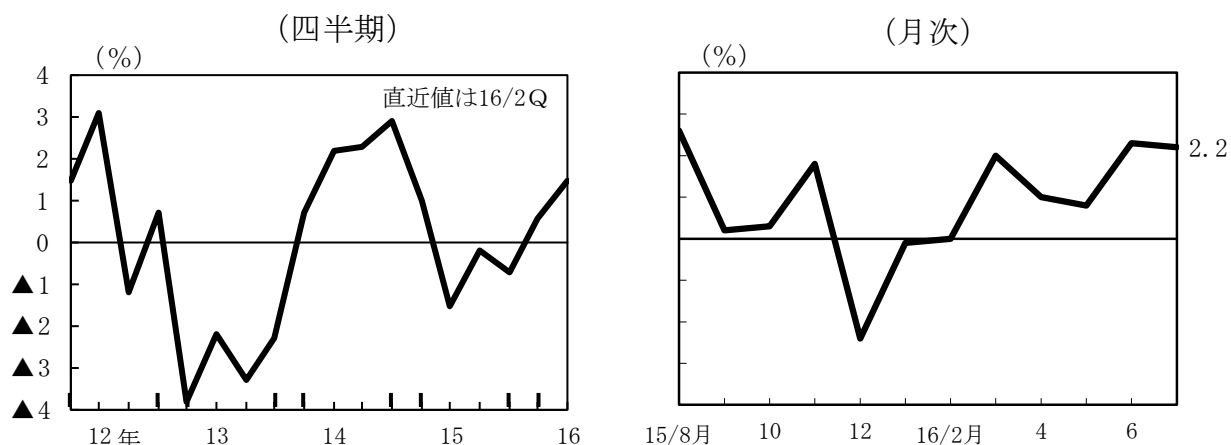
この間、2016年7月の現金給与総額は、前年を上回った。

[有効求人倍率]（月次・季節調整値）



出所：新潟労働局

[現金給与総額]（前年比）



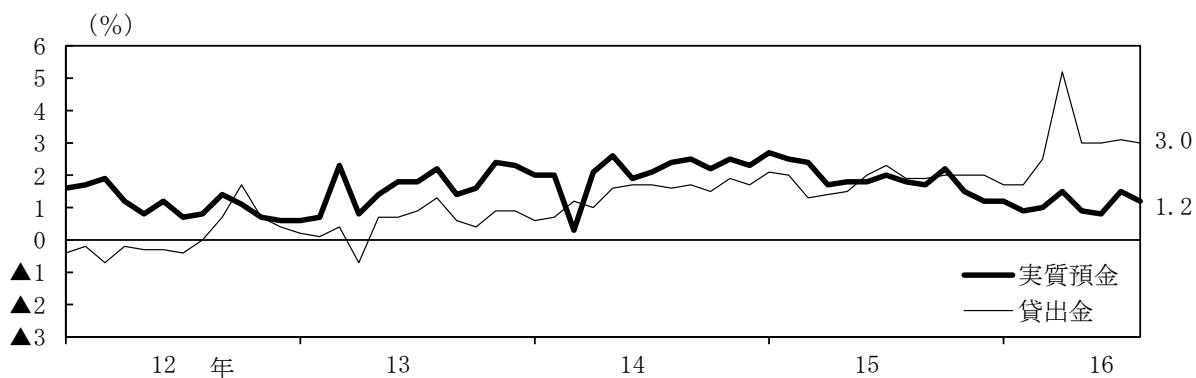
出所：新潟県

## 2. 金融

### 預金、貸出金ともに増加している。

2016年8月の県内金融機関の預金は、個人預金、法人預金、公金預金のいずれも前年を上回った。また、貸出金は、個人向け、法人向け、地公体向けのいずれも前年を上回った。

[預金・貸出金残高] (月次・前年比)

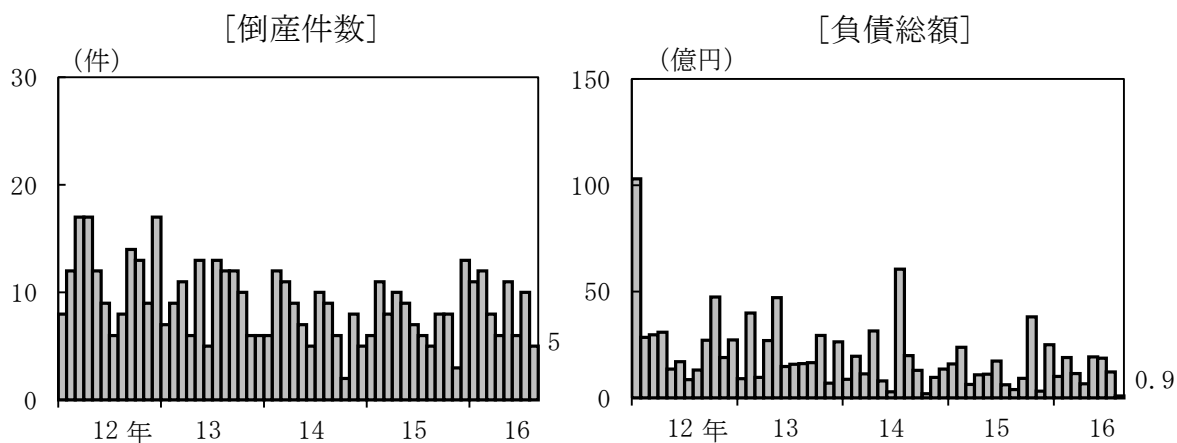


出所：日本銀行新潟支店

### 企業倒産は、件数は前年並みとなったが、負債総額は前年を下回った。

2016年8月の県内企業倒産は、件数は前年並みとなったが、負債総額は前年を下回った。

[倒産] (月次・実数)



出所：(株)東京商工リサーチ新潟支店

以 上