

新潟県の金融経済動向

【基調判断】

県内景気は、回復している。

輸出は高めの水準で推移している。設備投資は緩やかに増加している。個人消費は持ち直している。公共投資は下げ止まっている。住宅投資は弱めの動きとなっている。

生産は高めの水準で推移している。企業収益は増加している。雇用・所得環境をみると、労働需給は一段と引き締まっており、雇用者所得は緩やかに増加している。

【前回からの変更項目】

	今回（6月4日公表）	前回（5月9日公表）
公共投資	下げ止まっている。	弱めの動きとなっている。

本件に関するお問い合わせは下記までお願いします。

951-8622 新潟市中央区寄居町344番地

TEL：025-222-3103 FAX：025-227-1136

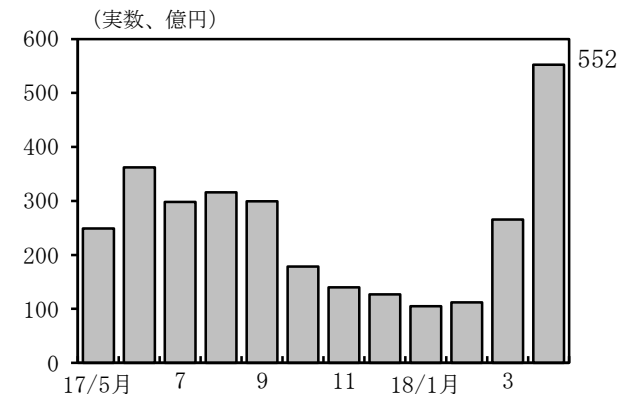
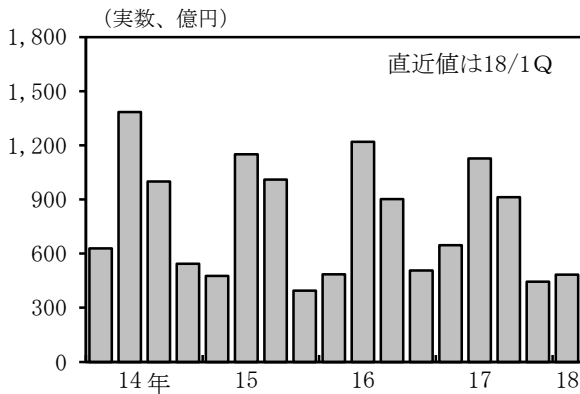
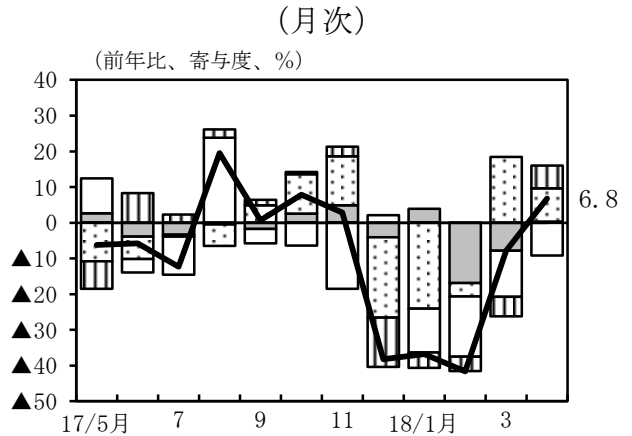
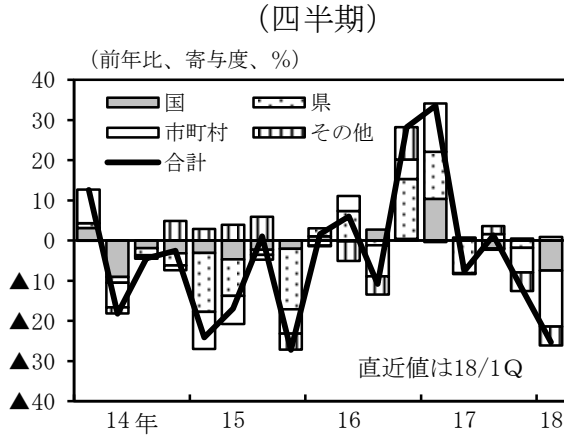
ホームページアドレス：<http://www3.boj.or.jp/niigata/>

1. 実体経済

公共投資は下げ止まっている。

2018年4月の県内の公共工事請負金額は、県などでの発注増加により、前年を上回った。

[公共工事請負金額] (前年比・実数)

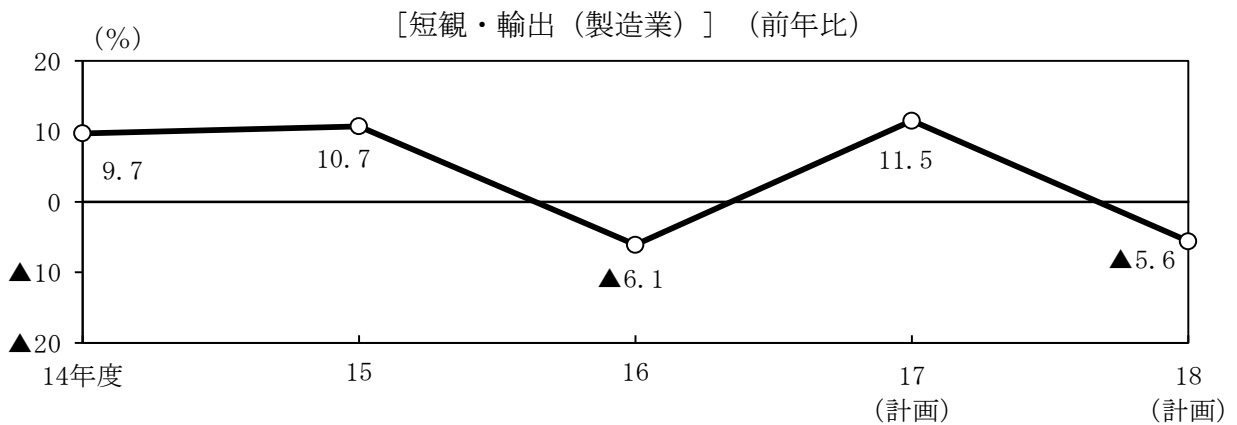


出所：東日本建設業保証(株)新潟支店

輸出は高めの水準で推移している。

最近の動向を業種別にみると、輸送用機械は高水準で推移している。一般機械、金属製品（作業工具）は緩やかに増加している。化学は持ち直している。電気機械は弱めの動きとなっている。

2018年3月短観（製造業）では、2017年度は、前年を上回る見込みである。2018年度は、前年を下回る計画である。



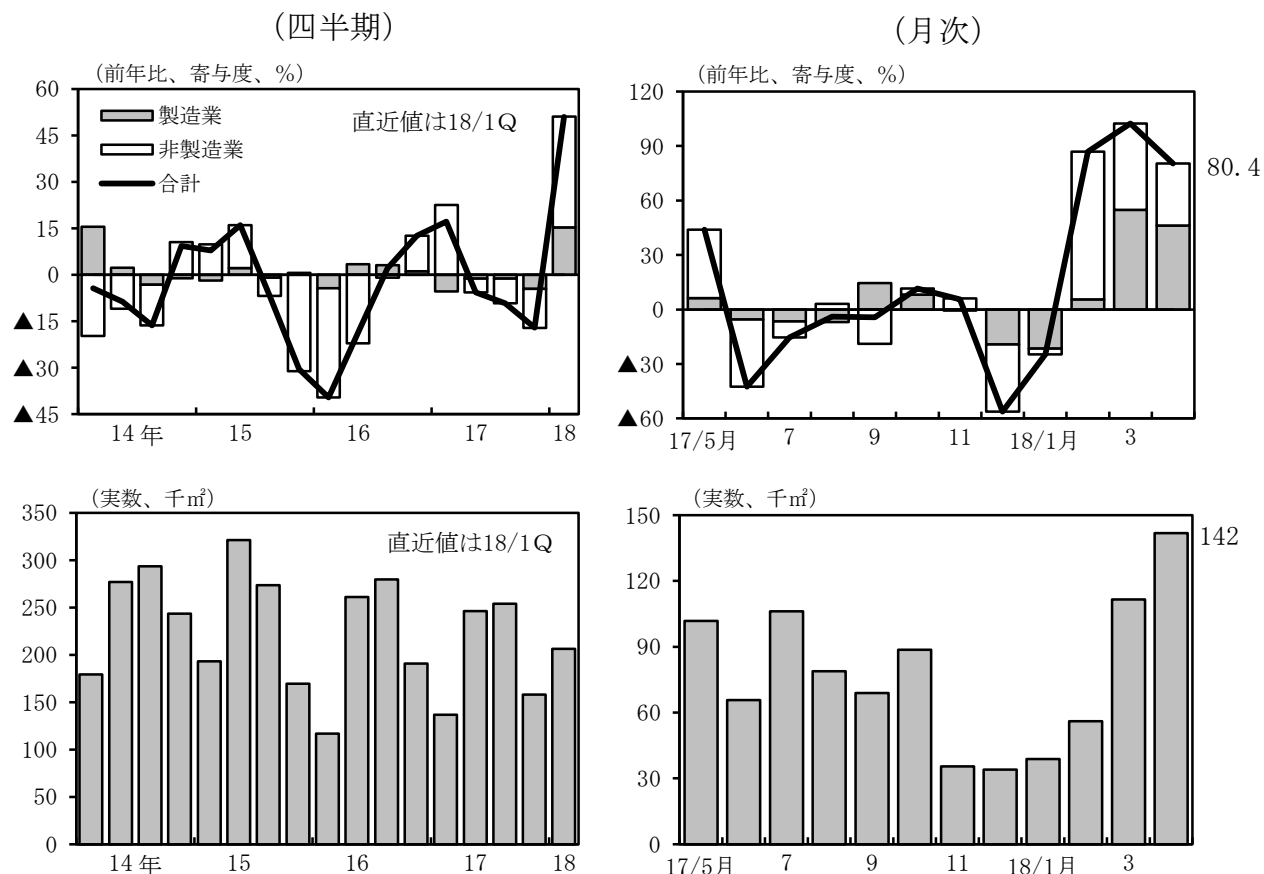
出所：日本銀行新潟支店

設備投資は緩やかに増加している。

2018年4月の県内の建築着工床面積（非居住用）は、前年を上回った。

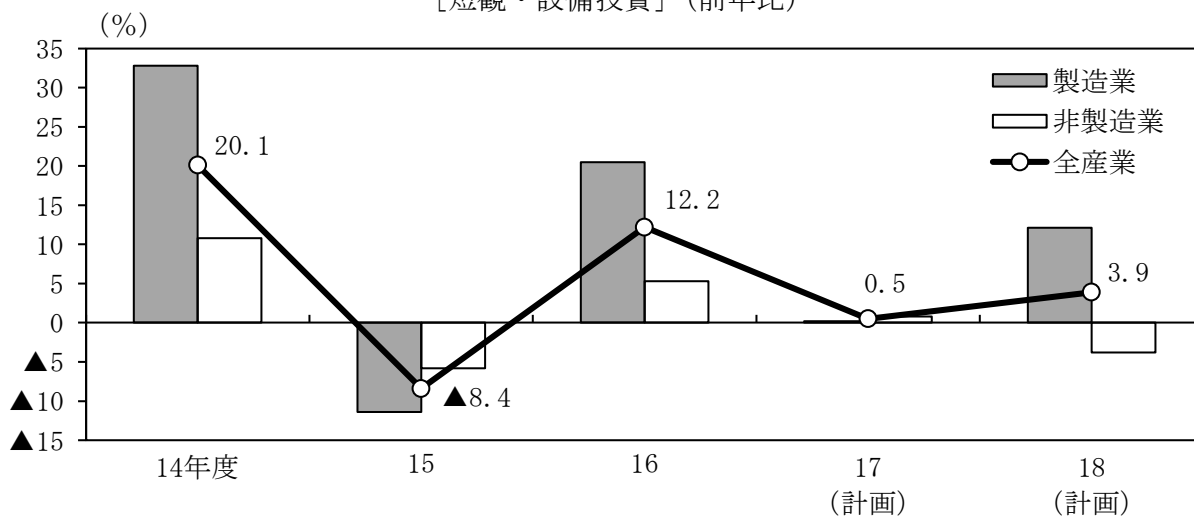
2018年3月短観では、2017年度は、前年を上回る見込みである。2018年度は、前年を上回る計画である。

[建築着工床面積（非居住用）]（前年比・実数）



出所：国土交通省

[短観・設備投資]（前年比）



出所：日本銀行新潟支店

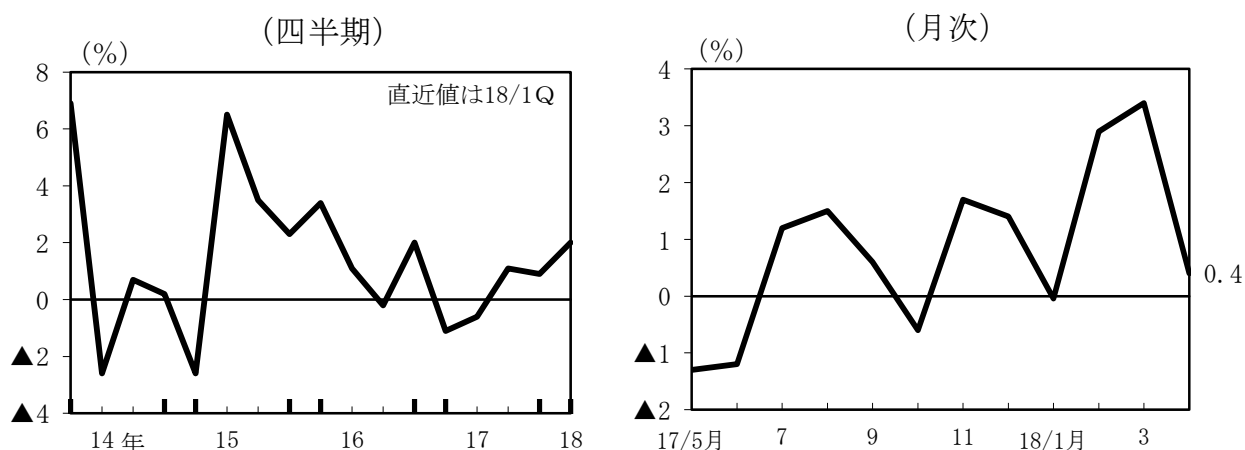
個人消費は持ち直している。

2018年4月の百貨店・スーパー売上高をみると、衣料品は前年を下回った一方、食料品は前年を上回り、全体でも前年を上回った。

2018年4月の乗用車の新車登録・届出台数は、前年を上回った。家電販売額は持ち直している。

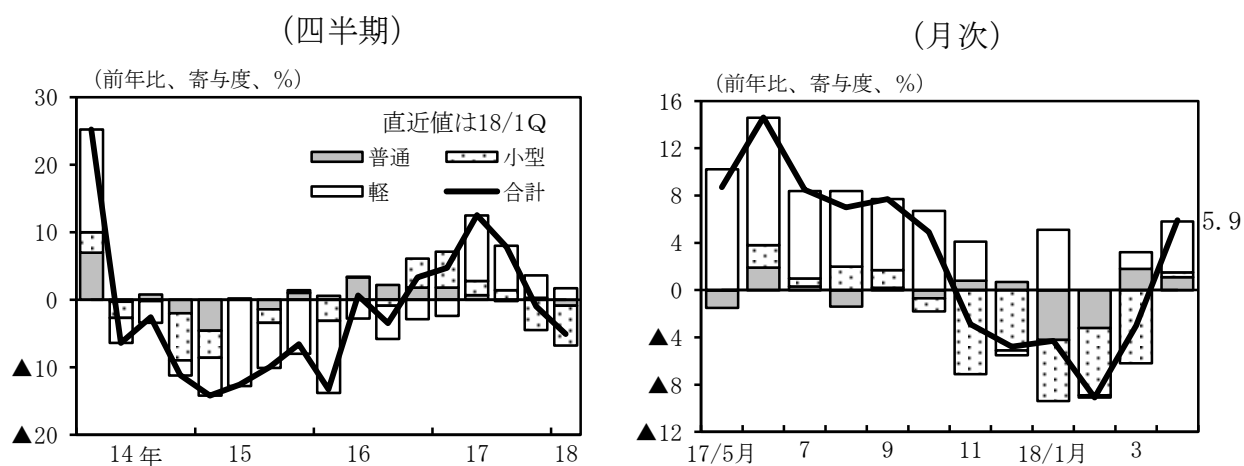
旅行取扱高は持ち直している。

[百貨店・スーパー売上高] (前年比)



出所：日本銀行新潟支店

[乗用車新車登録・届出台数] (前年比)

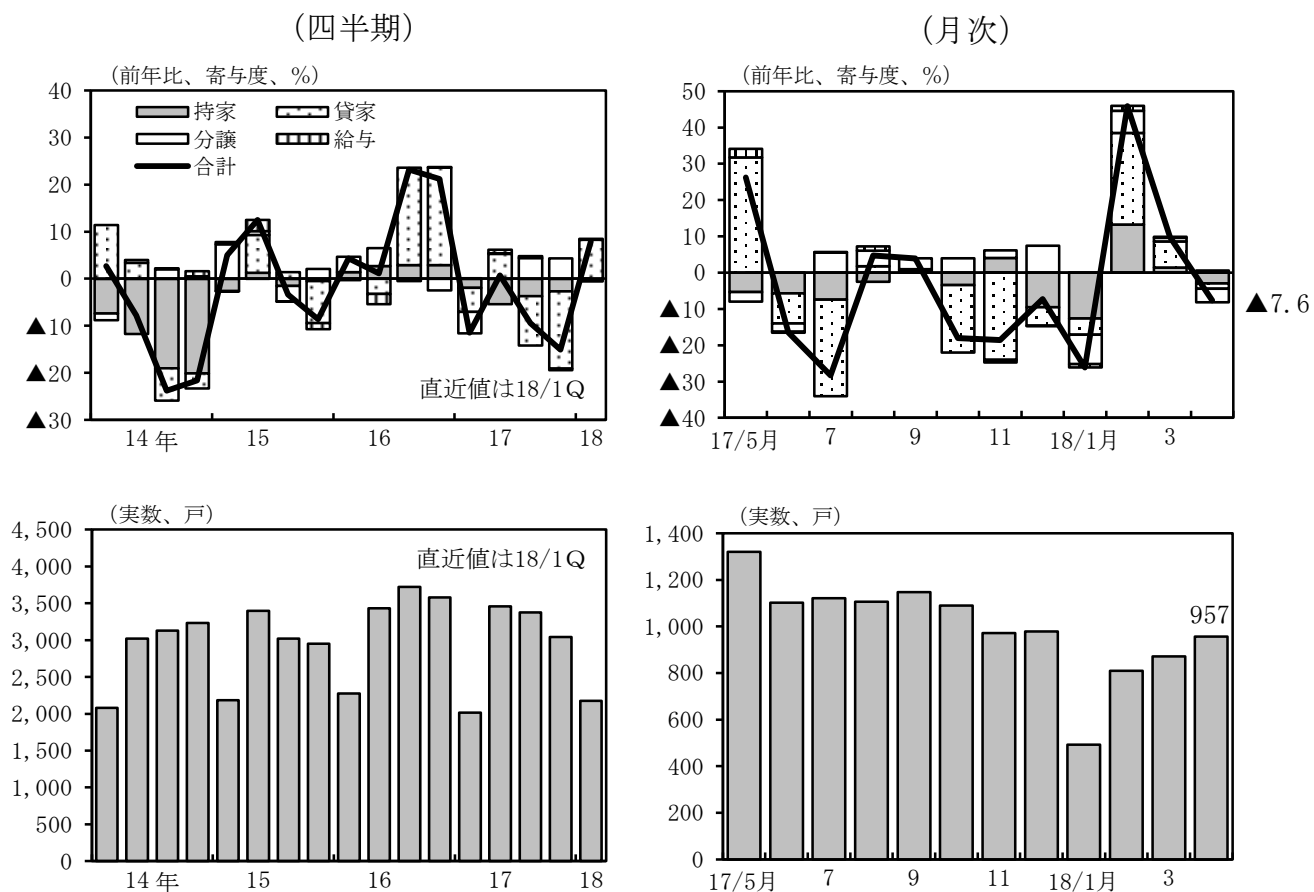


出所：新潟運輸支局

住宅投資は弱めの動きとなっている。

2018年4月の県内の新設住宅着工戸数は、持家、貸家、分譲のいずれも減少したため、前年を下回った。

[新設住宅着工戸数] (前年比・実数)



出所：国土交通省

生産は高めの水準で推移している。

食料品（米菓、練り製品）は、横ばい圏内で推移している。

電子部品・デバイスは、弱めの動きとなっている。

一般機械（建設機械、工作機械、産業機械）は、緩やかに増加している。

金属製品（作業工具）は、増加している。

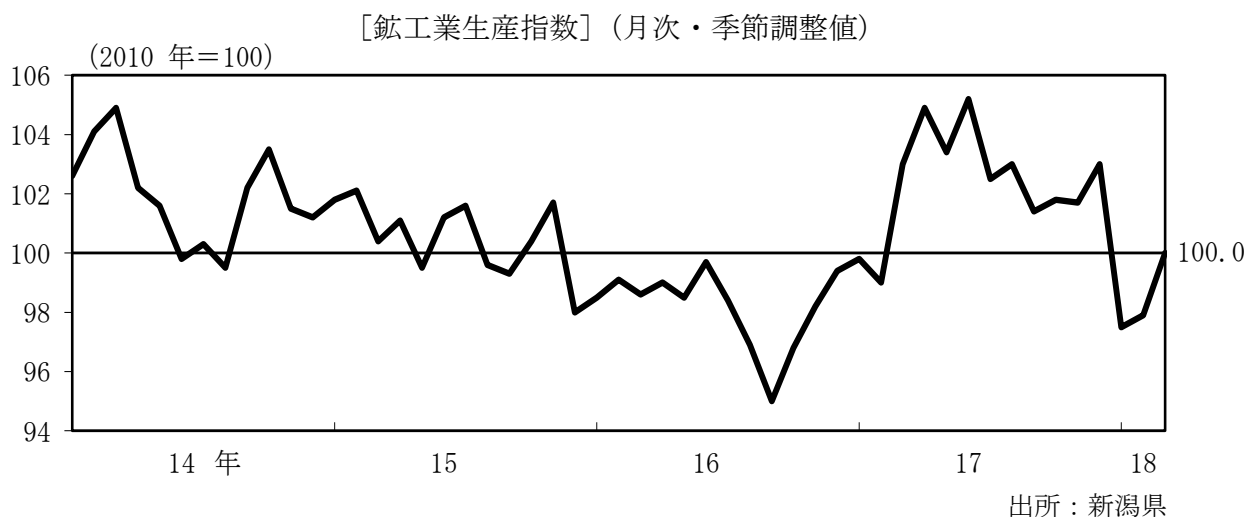
化学は、持ち直している。

輸送用機械（自動車関連部品）は、高水準で推移している。

鉄鋼は、持ち直しつつある。

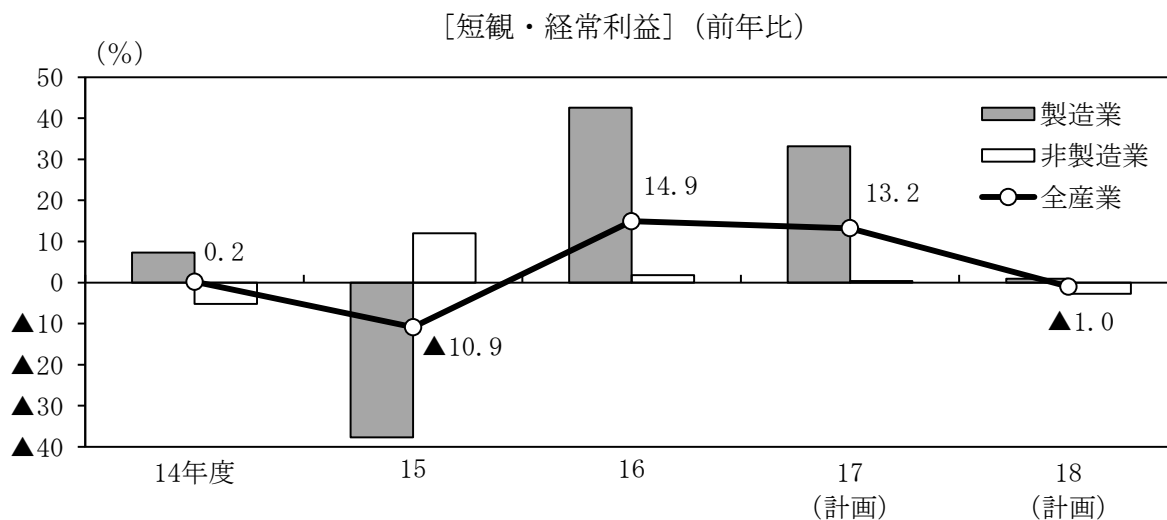
繊維は、低調な生産を続けている。

なお、2018年3月の県内の鉱工業生産指数は、前月比上昇した（季調済前月比+2.1%）。



企業収益は増加している。

2018年3月短観では、2017年度の経常利益は、大幅な増益見込みである。2018年度の経常利益は、小幅な減益計画である。

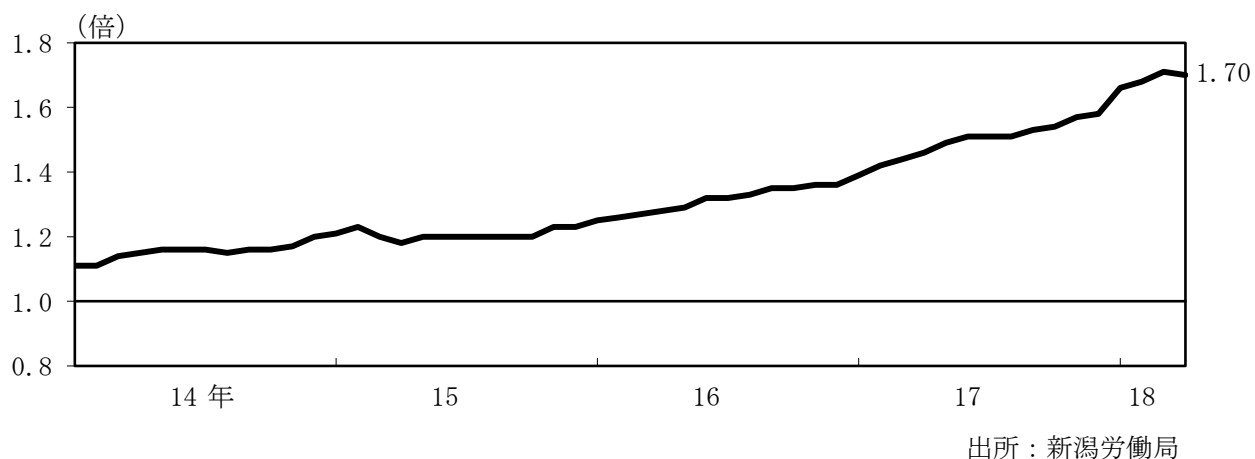


雇用・所得環境をみると、労働需給は一段と引き締まっており、雇用者所得は緩やかに増加している。

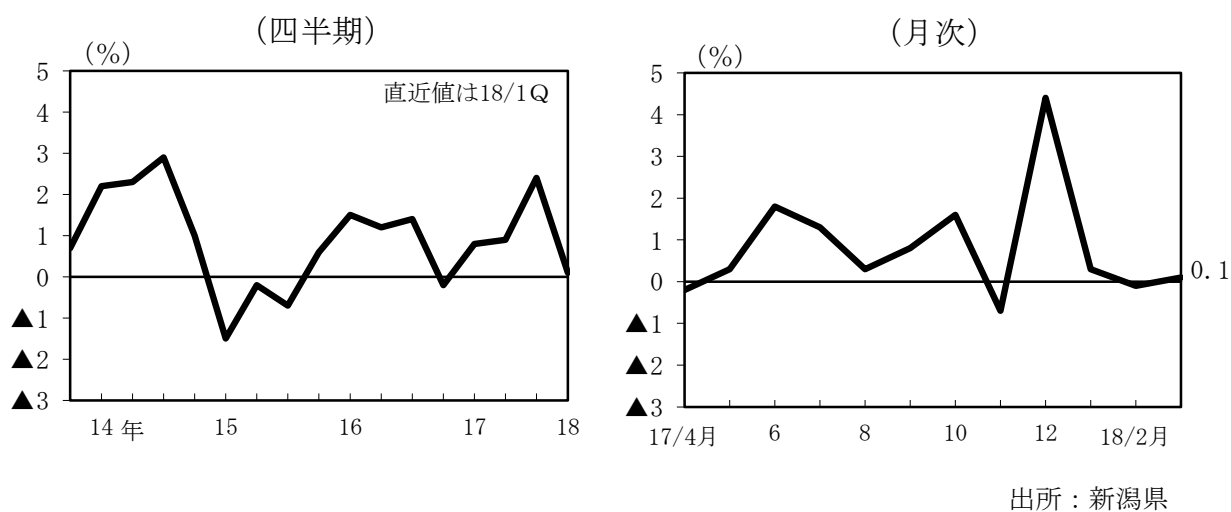
2018年4月の有効求人倍率（季節調整値）は、前月を下回った。求人数は前月並みとなり、求職者数は前月から増加した。

この間、2018年3月の現金給与総額は、前年を上回った。

[有効求人倍率]（月次・季節調整値）



[現金給与総額]（前年比）

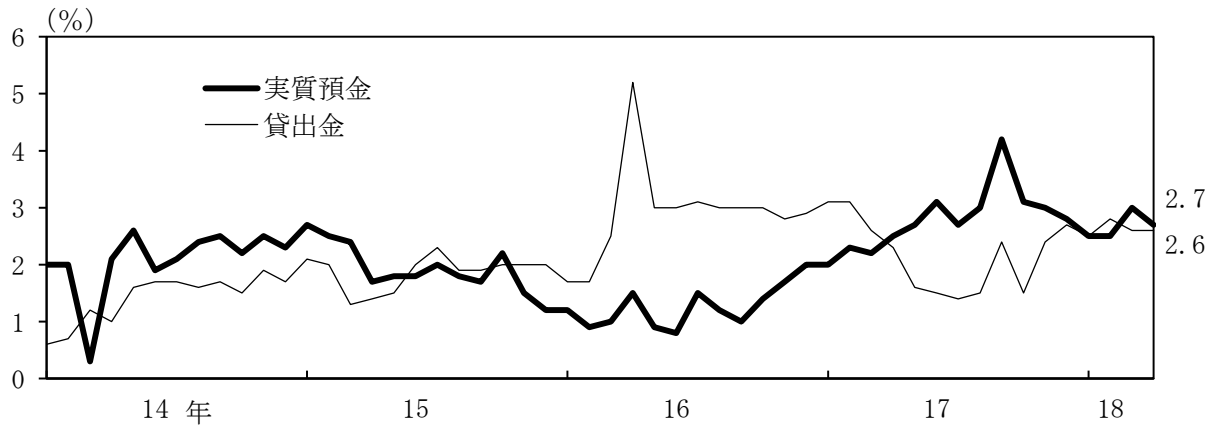


2. 金融

預金、貸出金ともに増加している。

2018年4月の県内金融機関の預金は、個人預金、法人預金、公金預金のいずれも前年を上回った。また、貸出金は、個人向け、法人向け、地公体向けのいずれも前年を上回った。

[預金・貸出金残高] (月次・前年比)

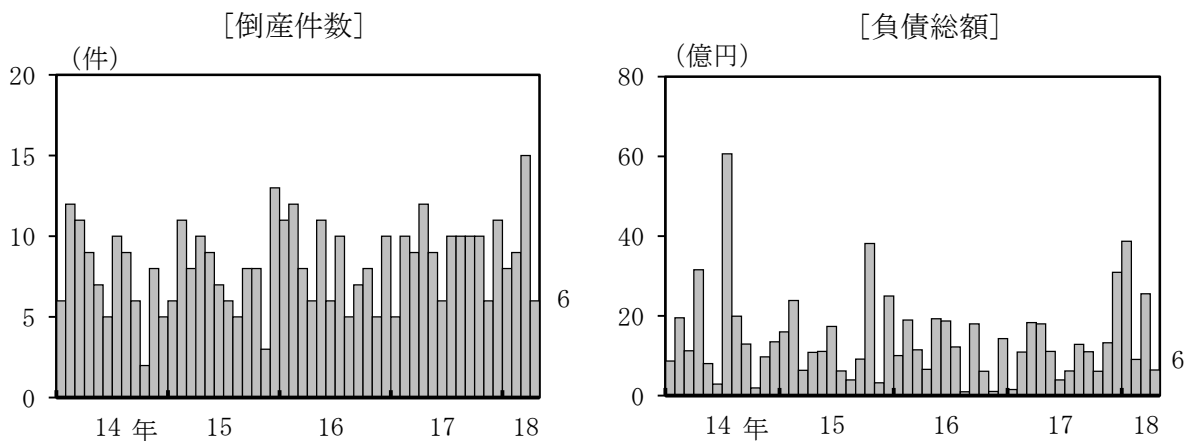


出所：日本銀行新潟支店

企業倒産は、件数、負債総額ともに前年を下回った。

2018年4月の県内企業倒産は、件数、負債総額ともに前年を下回った。

[倒産] (月次・実数)



出所：(株)東京商工リサーチ新潟支店

以 上