

2017年10月2日  
日本銀行新潟支店

# 新潟県 企業短期経済観測調査結果

## (2017年9月)

### <計表編>

#### <調査対象企業数>

	企業数	回答社数	回答率
製 造 業	137	137	100.0 %
非 製 造 業	153	153	100.0 %
合 計	290	290	100.0 %

<回答期間> 8月29日 ～ 9月29日

(本件に関する照会先)  
日本銀行新潟支店 総務課  
TEL 025-222-3103  
FAX 025-227-1136

# 1. 業況判断

## (1) 業種別

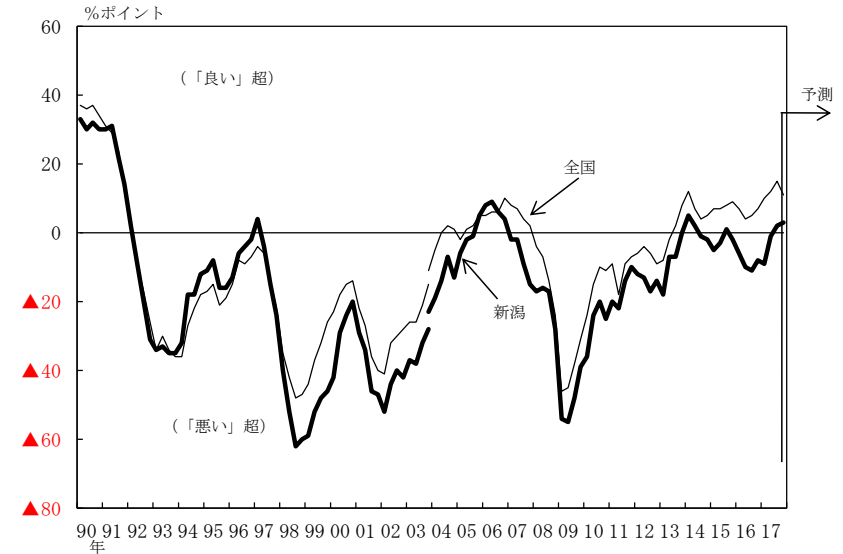
(「良い」-「悪い」・%ポイント)

	2017/6月調査		2017/9月調査			
	最近	先行き	最近	変化幅	先行き	変化幅
	①		②	②-①	③	③-②
全産業	▲ 1	▲ 2	2	3	3	1
製造業	9	4	6	▲ 3	10	4
食料品	25	19	6	▲ 19	19	13
繊維	▲ 42	▲ 50	▲ 58	▲ 16	▲ 50	8
木材・木製品	▲ 25	▲ 25	▲ 25	0	0	25
紙・パルプ	0	0	▲ 25	▲ 25	▲ 25	0
化学	20	20	40	20	40	0
窯業・土石製品	▲ 20	▲ 20	20	40	0	▲ 20
鉄鋼	14	29	▲ 15	▲ 29	14	29
非鉄金属	0	0	0	0	▲ 20	▲ 20
金属製品	6	7	18	12	25	7
はん用・生産用・業務用機械	20	24	20	0	24	4
電気機械	17	0	16	▲ 1	11	▲ 5
輸送用機械	30	7	23	▲ 7	23	0
非製造業	▲ 10	▲ 7	▲ 2	8	▲ 4	▲ 2
建設	▲ 14	▲ 8	0	14	▲ 2	▲ 2
不動産	50	50	60	10	60	0
物品賃貸	0	20	0	0	20	20
卸売	▲ 8	▲ 4	7	15	▲ 4	▲ 11
小売	▲ 19	▲ 14	▲ 24	▲ 5	▲ 14	10
運輸・郵便	0	▲ 8	8	8	8	0
情報通信	11	22	11	0	11	0
電気・ガス	17	0	17	0	17	0
対事業所サービス	0	0	25	25	0	▲ 25
对个人サービス	▲ 38	▲ 25	▲ 25	13	▲ 25	0
宿泊・飲食サービス	▲ 50	▲ 50	▲ 59	▲ 9	▲ 58	1
鉱業・採石業・砂利採取業	▲ 67	▲ 67	▲ 33	34	▲ 33	0
全国 (全産業・全規模)	12	8	15	3	11	▲ 4

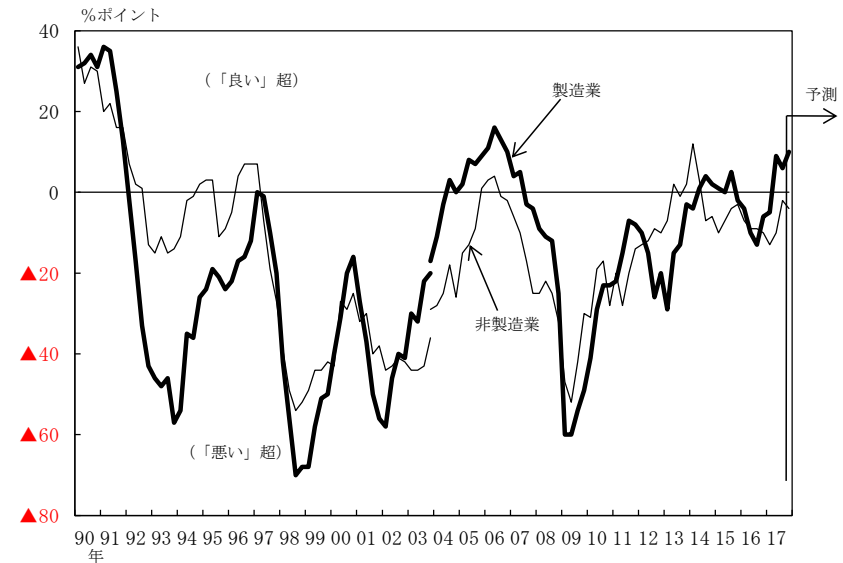
(注1) 2004/3月調査から調査対象企業等の見直しを行ったことから、2003/12月調査以前と2004/3月調査以降の計数は連続しない(2003/12月調査については、新ベースによる再集計結果を併記。以下同じ)。

(注2) 2015/3月調査から、総務省・経済産業省「平成24年経済センサス ― 活動調査」に基づく最新の母集団を対象に調査対象企業の見直しを実施。今般の見直しの結果、新潟県企業短期経済観測調査の対象企業数は、2014/12月調査時点の273先から24先増加。なお、本資料においては、2015/3月調査を2014/12月調査と比較する(変化幅や修正率等を算出する)場合などには、比較データとしての2014/12月調査データは新ベースを使用。長時系列のデータやグラフについては、2014/12月調査までの旧ベースデータと、2015/3月調査の新ベースデータを接続して記載。設備投資額の足取り(全産業)グラフについては、2014年度は新旧ベースのデータを接続せず、旧ベースでの2014/12月調査のグラフと、新ベースでの2014/12月調査以降のグラフを併記。

業況判断の推移 (全産業)



業種別・業況判断の推移

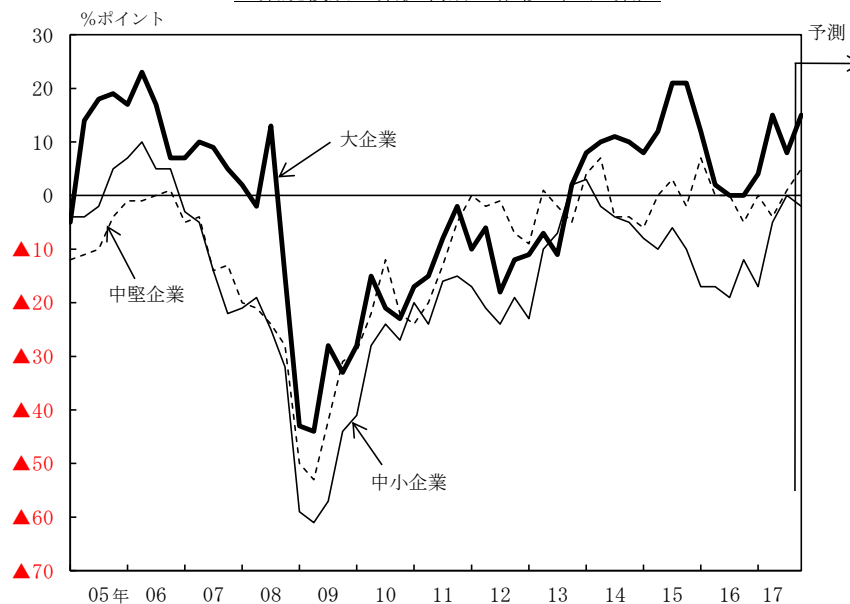


(2) 企業規模別 (「良い」-「悪い」・%ポイント)

	2017/6月調査		2017/9月調査			
	最近	先行き	最近	先行き	変化幅	
	①		②	③	②-①	③-②
全産業	▲ 1	▲ 2	2	3	3	1
大企業	15	11	8	▲ 7	15	7
中堅企業	▲ 4	▲ 2	1	5	5	4
中小企業	▲ 5	▲ 5	0	5	▲ 2	▲ 2
製造業	9	4	6	▲ 3	10	4
大企業	27	20	13	▲ 14	27	14
中堅企業	0	0	▲ 6	▲ 6	4	10
中小企業	6	▲ 2	8	2	5	▲ 3
非製造業	▲ 10	▲ 7	▲ 2	8	▲ 4	▲ 2
大企業	▲ 6	▲ 6	0	6	▲ 6	▲ 6
中堅企業	▲ 6	▲ 4	6	12	6	0
中小企業	▲ 13	▲ 8	▲ 7	6	▲ 8	▲ 1

(注) 大企業=資本金10億円以上、中堅企業=同1億円以上10億円未満、中小企業=同1億円未満

企業規模別・業況判断の推移 (全産業)



2. 需給・在庫・価格判断

(1) 製商品・サービス需給判断 (「需要超過」-「供給超過」・%ポイント)

	2017/6月調査		2017/9月調査			
	最近	先行き	最近	先行き	変化幅	
	①		②	③	②-①	③-②
全産業	▲ 23	▲ 23	▲ 19	4	▲ 19	0
製造業	▲ 25	▲ 23	▲ 19	6	▲ 18	1
非製造業	▲ 22	▲ 23	▲ 19	3	▲ 20	▲ 1

(3) 販売価格判断 (「上昇」-「下落」・%ポイント)

	2017/6月調査		2017/9月調査			
	最近	先行き	最近	先行き	変化幅	
	①		②	③	②-①	③-②
全産業	▲ 2	▲ 5	▲ 1	1	▲ 3	▲ 2
製造業	▲ 6	▲ 13	▲ 7	▲ 1	▲ 5	2
非製造業	4	2	3	▲ 1	0	▲ 3

(2) 製商品在庫水準判断 (「過大」-「不足」・%ポイント)

	2017/6月調査		2017/9月調査			
	最近	先行き	最近	先行き	変化幅	
	①		②	③	②-①	③-②
製造業	17	/	14	▲ 3	/	/

(4) 仕入価格判断 (「上昇」-「下落」・%ポイント)

	2017/6月調査		2017/9月調査			
	最近	先行き	最近	先行き	変化幅	
	①		②	③	②-①	③-②
全産業	25	25	25	0	27	2
製造業	29	30	28	▲ 1	30	2
非製造業	22	20	22	0	24	2

### 3. 年度計画

#### (1) 売上高

(前年比・%)

	2016年度		2017年度	
		修正率	(計画)	修正率
全産業	▲ 1.1	-	2.3	0.3
大企業	▲ 1.1	-	2.6	0.2
中堅企業	▲ 2.2	-	1.7	0.2
中小企業	1.1	-	2.6	1.2
製造業	▲ 3.2	-	3.4	0.6
大企業	▲ 3.7	-	2.7	0.5
中堅企業	▲ 6.2	-	5.3	0.7
中小企業	2.6	-	4.8	1.2
うち輸出	▲ 6.1	-	7.4	1.3
非製造業	0.8	-	1.3	0.1
大企業	3.3	-	2.5	▲ 0.3
中堅企業	▲ 0.9	-	0.5	0.0
中小企業	▲ 0.1	-	0.7	1.2

(前年同期比・%)

	2016/上期		2016/下期		2017/上期		2017/下期	
		修正率		修正率	(計画)	修正率	(計画)	修正率
	▲ 2.0	-	▲ 0.3	-	2.5	0.4	2.1	0.3
	▲ 2.3	-	0.0	-	3.3	0.8	2.0	▲ 0.4
	▲ 2.8	-	▲ 1.7	-	1.9	0.1	1.5	0.3
	0.4	-	1.7	-	1.2	▲ 0.1	3.9	2.4
	▲ 5.2	-	▲ 1.4	-	4.3	1.1	2.6	0.1
	▲ 5.7	-	▲ 1.9	-	3.7	1.3	1.8	▲ 0.3
	▲ 8.8	-	▲ 3.8	-	7.8	1.1	3.2	0.4
	1.2	-	3.9	-	3.6	0.6	6.0	1.8
	▲ 8.0	-	▲ 4.3	-	8.9	2.1	6.0	0.5
	1.0	-	0.7	-	0.9	▲ 0.2	1.7	0.4
	3.6	-	3.0	-	2.7	0.0	2.3	▲ 0.5
	▲ 0.8	-	▲ 0.9	-	0.0	▲ 0.2	1.0	0.3
	▲ 0.2	-	0.0	-	▲ 0.8	▲ 0.7	2.2	2.9

#### (2) 経常利益

(前年比・%)

	2016年度		2017年度	
		修正率	(計画)	修正率
全産業	14.9	-	4.8	2.7
大企業	10.4	-	▲ 5.3	2.9
中堅企業	48.5	-	40.0	2.5
中小企業	8.0	-	5.8	2.2
製造業	42.6	-	20.7	3.4
大企業	19.8	-	▲ 3.1	3.6
中堅企業	欠損	-	利益	3.3
中小企業	6.8	-	12.8	3.1
非製造業	1.8	-	▲ 5.9	2.1
大企業	3.0	-	▲ 7.4	2.3
中堅企業	▲ 3.6	-	▲ 4.7	2.2
中小企業	9.5	-	▲ 3.0	0.9

(前年同期比・%)

	2016/上期		2016/下期		2017/上期		2017/下期	
		修正率		修正率	(計画)	修正率	(計画)	修正率
	▲ 15.6	-	46.3	-	29.1	6.9	▲ 9.3	▲ 0.5
	▲ 17.4	-	35.8	-	24.1	9.3	▲ 21.5	▲ 2.1
	▲ 26.4	-	3.1倍	-	88.9	9.1	16.9	▲ 1.9
	▲ 0.4	-	15.9	-	3.0	▲ 2.4	8.1	6.0
	▲ 49.7	-	2.4倍	-	2.7倍	12.6	▲ 12.1	▲ 2.0
	▲ 44.7	-	65.2	-	90.3	13.8	▲ 24.5	▲ 1.6
	欠損	-	利益	-	利益	21.4	86.4	▲ 10.3
	▲ 21.4	-	39.2	-	23.9	5.0	5.7	1.7
	1.6	-	1.9	-	▲ 5.6	3.1	▲ 6.2	1.0
	▲ 0.8	-	7.3	-	1.8	6.7	▲ 17.0	▲ 2.8
	▲ 6.1	-	▲ 1.3	-	▲ 14.7	3.6	3.6	1.3
	34.8	-	▲ 9.0	-	▲ 16.9	▲ 11.3	11.7	13.1

(注) 年度計画については、調査対象企業から回答が得られなかった場合、当該企業の直近の回答値を個別に代入（欠測値補完）した上で、集計を行っている。

(3) 売上高経常利益率 (％・％ポイント)

	2016年度		2017年度	
		修正幅	(計画)	修正幅
全産業	4.00	-	4.13	0.09
製造業	4.11	-	4.82	0.12
非製造業	3.93	-	3.67	0.07

(4) 当期純利益 (前年比・％)

	2016年度		2017年度	
		修正率	(計画)	修正率
	▲ 7.3	-	32.7	2.8
	88.7	-	2.4倍	0.9
	▲ 20.9	-	▲ 6.2	4.5

(参考) 事業計画の前提となっている想定為替レート<製造業>

	2016年度			2017年度		
		上期	下期		上期	下期
2017/6月調査	109.43	108.18	110.63	108.52	108.72	108.33
2017/9月調査	-	-	-	108.65	108.78	108.53

(5) 設備投資

<設備投資額(含む土地投資額)> (前年比・％)

	2016年度		2017年度	
		修正率	(計画)	修正率
全産業	12.2	-	2.9	▲ 0.4
大企業	30.6	-	2.5	▲ 1.3
中堅企業	▲ 31.6	-	4.6	2.7
中小企業	▲ 3.6	-	3.6	1.3
製造業	20.5	-	▲ 3.6	▲ 2.9
大企業	38.5	-	▲ 4.5	▲ 1.9
中堅企業	▲ 32.6	-	▲ 3.1	▲ 11.5
中小企業	8.7	-	0.8	▲ 0.6
非製造業	5.3	-	9.0	1.7
大企業	23.9	-	9.1	▲ 0.7
中堅企業	▲ 30.9	-	9.4	12.6
中小企業	▲ 17.0	-	7.7	3.9

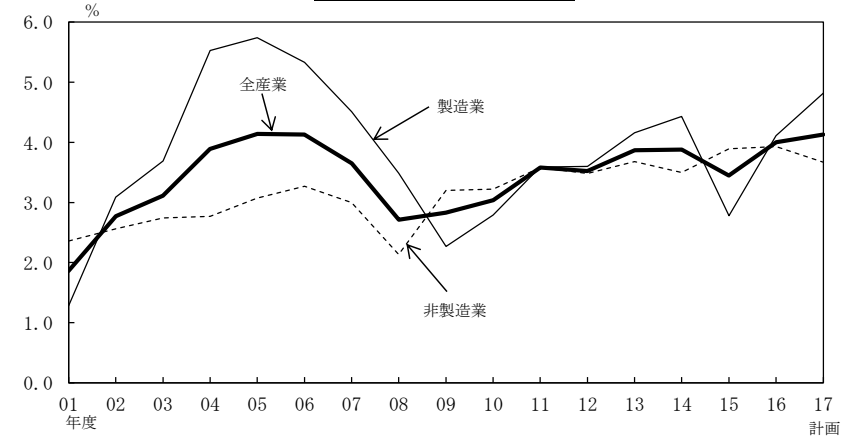
<研究開発投資額> (前年比・％)

	2016年度		2017年度	
		修正率	(計画)	修正率
	4.4	-	▲ 5.8	▲ 0.5
	3.2	-	▲ 9.7	0.3
	▲ 0.9	-	10.6	▲ 6.4
	11.5	-	6.1	▲ 1.0
	4.5	-	▲ 6.1	▲ 0.5
	3.6	-	▲ 10.4	0.3
	▲ 4.0	-	17.1	▲ 7.2
	11.3	-	6.3	▲ 1.0
	0.6	-	8.0	▲ 0.2
	▲ 11.6	-	33.3	1.7
	11.1	-	▲ 10.7	▲ 2.4
	-	-	▲ 100.0	-

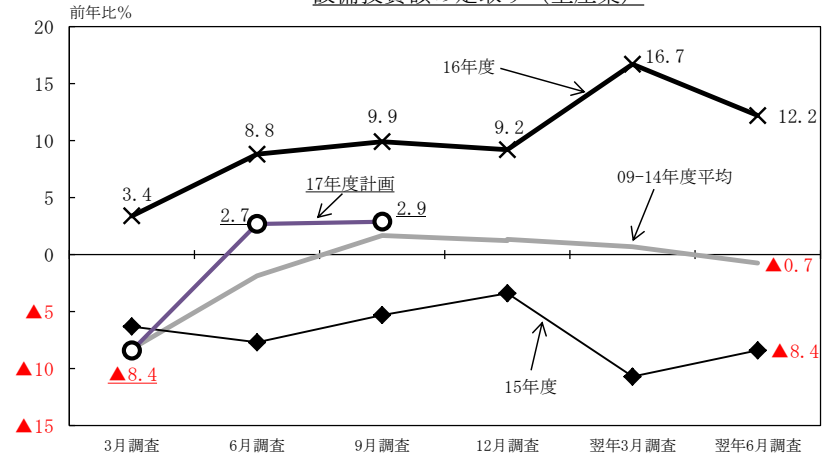
<生産・営業用設備判断> (「過剰」-「不足」・％ポイント)

	2017/6月調査		2017/9月調査			
	最近	先行き	最近	変化幅	先行き	変化幅
	①		②	②-①	③	③-②
全産業	▲ 2	▲ 5	▲ 2	0	▲ 4	▲ 2
製造業	▲ 5	▲ 8	▲ 4	1	▲ 1	3
非製造業	2	▲ 2	0	▲ 2	▲ 5	▲ 5

売上高経常利益率の推移



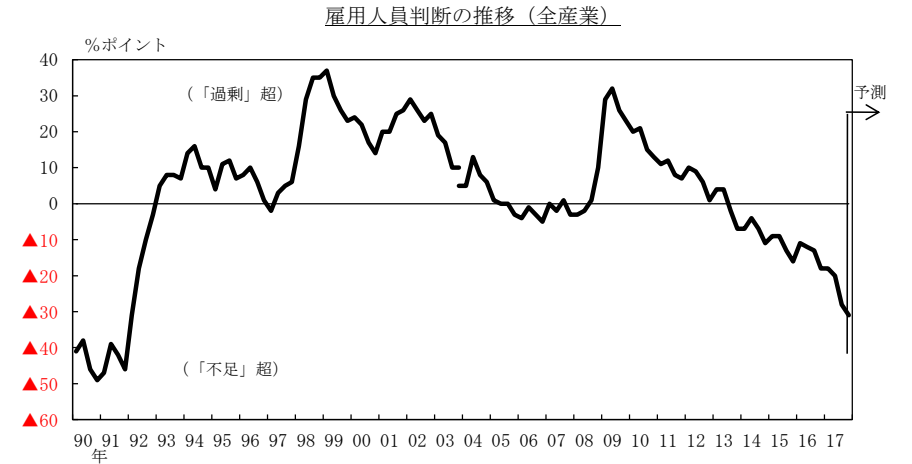
設備投資額の足取り(全産業)



4. 雇用

＜雇用人員判断＞ (「過剰」-「不足」・%ポイント)

	2017/6月調査		2017/9月調査			
	最近	先行き	最近	先行き		変化幅 ③-②
	①		②	②-①	③	
全産業	▲ 20	▲ 29	▲ 28	▲ 8	▲ 31	▲ 3
製造業	▲ 16	▲ 26	▲ 24	▲ 8	▲ 22	2
非製造業	▲ 24	▲ 32	▲ 31	▲ 7	▲ 37	▲ 6



5. 企業金融

(%ポイント)

	2017/6月調査		2017/9月調査			
	最近	先行き	最近	先行き		変化幅 ③-②
	①		②	②-①	③	
資金繰り判断 (全産業) (「楽である」-「苦しい」)	14		14	0		
金融機関の貸出態度判断 (全産業) (「緩い」-「厳しい」)	23		22	▲ 1		
借入金利水準判断 (全産業) (「上昇」-「低下」)	▲ 9	▲ 1	▲ 6	3	0	6

企業金融関連判断の推移 (全産業)

