

## 山口県企業短期経済観測調査（2010年6月）結果の概要

### （1）調査対象企業数および回答状況

	調査対象企業数	回答社数	
全産業	168社	168社	(回答率 100.0%)
製造業	62社	62社	(回答率 100.0%)
非製造業	106社	106社	(回答率 100.0%)

< 回答期間 > 5月26日 ～ 6月30日

### （2）判断指標の見方等

#### 【判断項目】

調査対象企業からの回答を、以下の通り算出される「D. I.」（ディフュージョン・インデックス<Diffusion Index>）という指標に加工・集計している。

「D. I.」（%ポイント）

= 「第1選択肢の回答社数構成比（%）」 - 「第3選択肢の回答社数構成比（%）」

— 例：「業況判断D. I.」は、「1. 良い」の社数構成比から「3. 悪い」の社数構成比を引いて算出。

（注） 前回の調査（2010年3月調査）では、調査対象企業と業種分類の見直しを行ったため、2009年12月調査とは計数に不連続が生じている。本資料に掲載している2009年12月調査までの計数については、見直し前の旧ベースで記載している。

#### 【計数項目】

支店短観では単純集計値を用いて、「前年同期比」「前回調査比修正率」を算出している（「全国短観」では母集団推計値を使用）。

# 1. 業況判断D. I.

業況判断(「良い」-「悪い」)

【最近(回答時点)の状況】

製造業が▲9(前回調査▲23)、非製造業が▲14(同▲27)、全産業では▲12(同▲26)。

【先行き(10/9月まで)の状況】

製造業が▲21(6月比▲12)、非製造業が▲26(同▲12)、全産業では▲24(同▲12)。

## ○業況判断

(「良い」-「悪い」)

(回答社数構成比、%ポイント)

	09/6月	9月	12月	10/3月調査		6月調査			
				最近	先行き	最近	変化幅	先行き	変化幅
全産業	-42	-38	-28	-26	-29	<b>-12</b>	14	-24	-12
山口	-42	-38	-28	-26	-29	<b>-12</b>	14	-24	-12
全国中小	-49	-43	-37	-31	-35	<b>-23</b>	8	-25	-2
製造業	-43	-37	-27	-23	-20	<b>-9</b>	14	-21	-12
山口	-43	-37	-27	-23	-20	<b>-9</b>	14	-21	-12
全国中小	-57	-52	-40	-30	-32	<b>-18</b>	12	-19	-1
非製造業	-42	-39	-29	-27	-35	<b>-14</b>	13	-26	-12
山口	-42	-39	-29	-27	-35	<b>-14</b>	13	-26	-12
全国中小	-44	-39	-35	-31	-37	<b>-26</b>	5	-29	-3

## ○主要業種別業況判断

(「良い」-「悪い」)

(回答社数構成比、%ポイント)

	09/6月	9月	12月	10/3月調査		6月調査			
				最近	先行き	最近	変化幅	先行き	変化幅
全産業	-42	-38	-28	-26	-29	<b>-12</b>	14	-24	-12
製造業	-43	-37	-27	-23	-20	<b>-9</b>	14	-21	-12
素材業種	-56	-38	-29	-16	-16	<b>-3</b>	13	-20	-17
化学	-50	-17	-8	0	9	17	17	0	-17
石油・石炭	-67	-33	0	33	33	33	0	0	-33
窯業・土石	-25	-25	-25	-25	-25	<b>-25</b>	0	-25	0
鉄鋼	-71	-71	-57	-33	-50	<b>-16</b>	17	-50	-34
加工業種	-29	-35	-26	-29	-22	<b>-16</b>	13	-23	-7
食料品	-29	-43	-43	-29	-29	<b>-29</b>	0	-29	0
金属製品	-16	-16	-16	-16	16	0	16	17	17
はん用・生産用・業務用機械	-20	-40	-60	-60	-40	<b>-40</b>	20	-40	0
電気機械	-25	-50	-25	0	-25	0	0	-25	-25
輸送用機械	-25	-25	0	0	0	50	50	-25	-75
その他(素材・加工の両方を含む)	-64	-46	-27	-55	-55	<b>-45</b>	10	-36	9
非製造業	-42	-39	-29	-27	-35	<b>-14</b>	13	-26	-12
建設	-41	-38	-18	-33	-48	<b>-28</b>	5	-38	-10
不動産	0	-20	0	20	0	40	20	20	-20
卸売	-53	-60	-40	-40	-33	0	40	-13	-13
小売	-23	-5	-17	-6	-22	<b>-6</b>	0	-16	-10
運輸・郵便	-62	-50	-50	-42	-42	<b>-9</b>	33	-25	-16
情報通信	—	—	—	33	0	33	0	0	-33
対事業所サービス	—	—	—	-60	-60	0	60	-40	-40
対個人サービス	—	—	—	-33	-33	<b>-50</b>	-17	-50	0
宿泊・飲食サービス	-60	-60	-60	-50	-50	<b>-50</b>	0	-50	0
鉱業・採石業・砂利採取業	-67	-67	-67	-33	-33	<b>-67</b>	-34	-67	0
その他	-20	-20	-25	0	0	0	0	0	0

## ○業況判断(最近)の選択肢別社数構成比

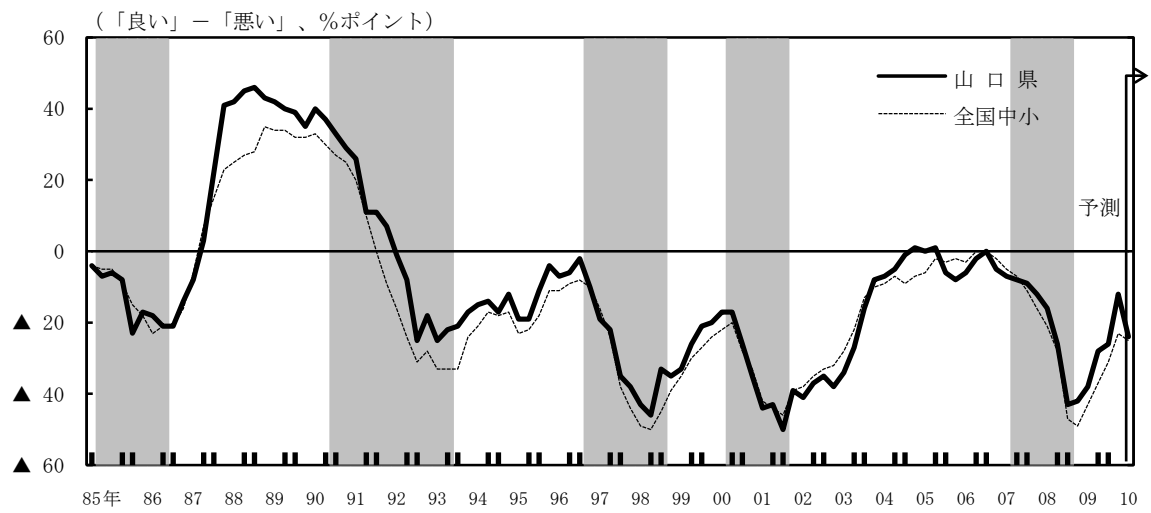
(%)

	全産業			製造業			非製造業		
	1	2	3	1	2	3	1	2	3
6月調査	13	62	25	15	61	24	11	64	25
10/3月調査	9	56	35	8	61	31	10	53	37

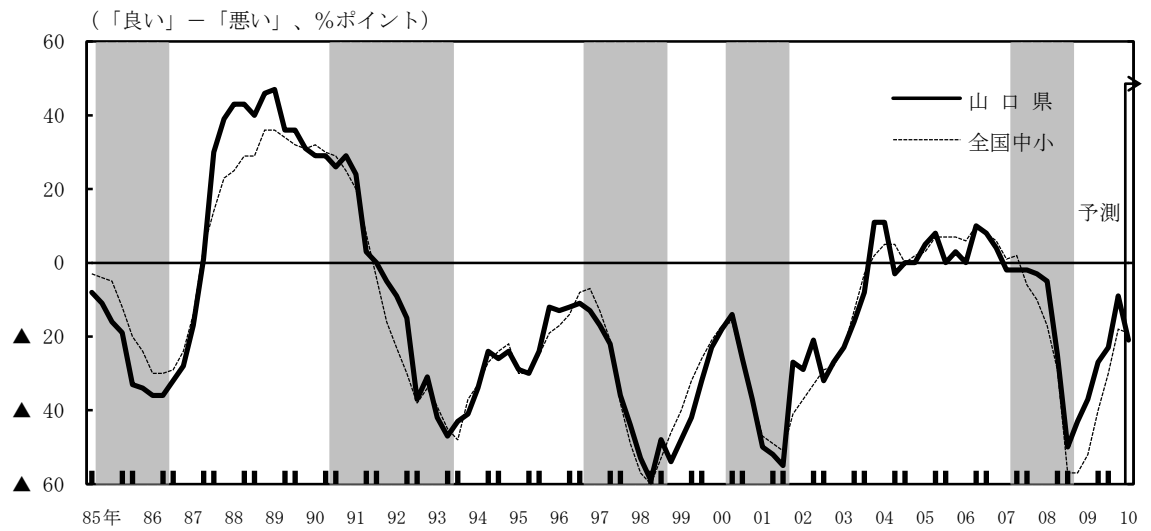
1:「良い」、2:「さほど良くない」、3:「悪い」

(注) 2010年3月調査では、調査対象企業等の見直しを実施した。本資料における2009年12月調査までの計数は、見直し前の旧ベースで記載している。

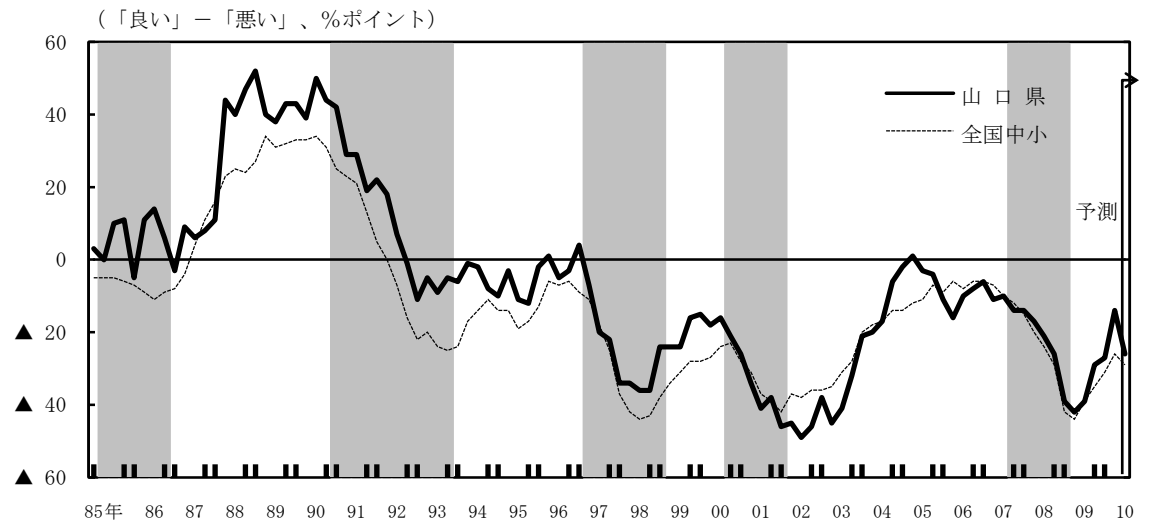
○業況判断D. I. (全産業)



○業況判断D. I. (製造業)

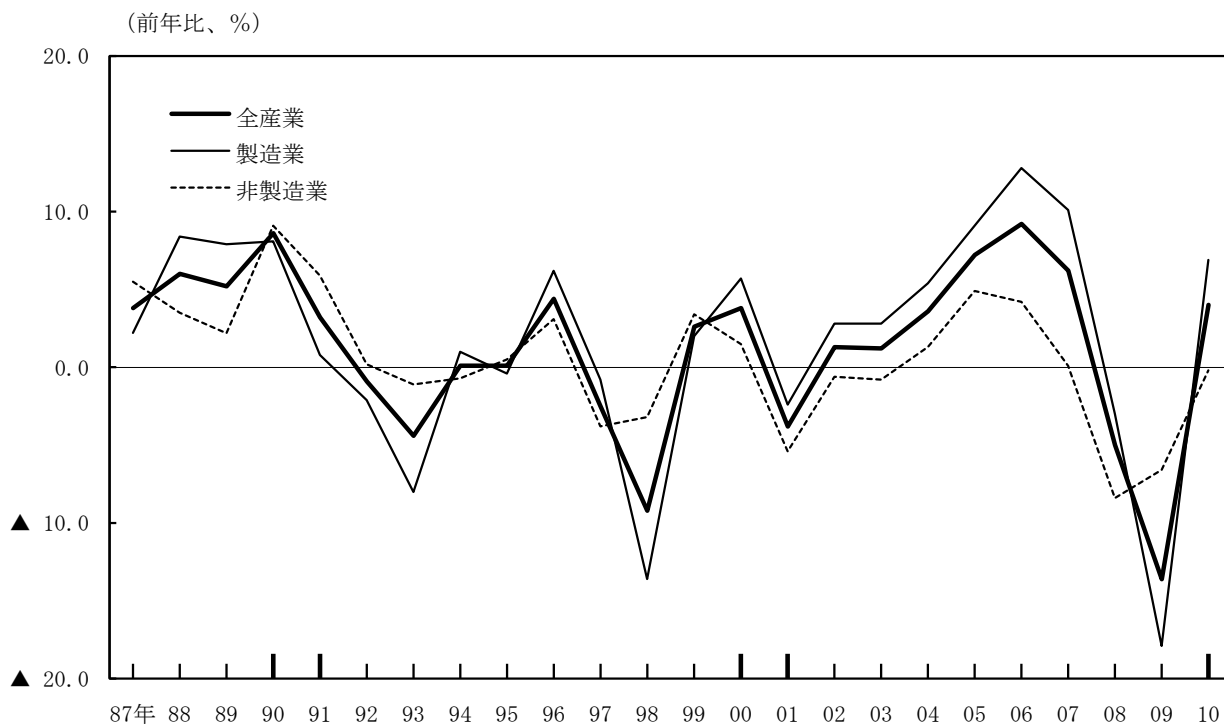


○業況判断D. I. (非製造業)



## 2. 売上、収益計画

### (1) 売上高



(前年同期比%、< >内前回調査比修正率%)

		09年度実績			10年度計画		
			上期	下期		上期	下期
全産業	山口県	<1.0> -13.6	<0.1> -22.7	<1.8> -3.4	<0.8> 4.0	<0.7> 6.0	<1.0> 2.2
	全国中小	<0.8> -9.4	<—> -14.5	<1.4> -4.1	<0.6> 0.1	<0.6> 1.5	<0.7> -1.2
製造業	山口県	<0.9> -17.9	<-0.1> -28.6	<1.8> -5.1	<0.9> 6.9	<1.4> 9.9	<0.5> 4.3
	全国中小	<0.9> -12.9	<—> -20.7	<1.5> -4.3	<1.4> 2.8	<1.3> 5.1	<1.5> 0.7
素材業種	山口県	<1.3> -20.0	<0.0> -32.4	<2.4> -4.8	<1.6> 7.7	<1.9> 13.2	<1.3> 3.0
	加工業種	<0.0> -12.1	<-0.2> -17.6	<0.2> -5.9	<-0.8> 4.9	<0.0> 2.3	<-1.6> 7.6
非製造業	山口県	<1.1> -6.6	<0.2> -12.3	<1.9> -0.8	<0.7> -0.2	<-0.5> 0.5	<1.8> -0.8
	全国中小	<0.8> -8.3	<—> -12.6	<1.4> -4.0	<0.4> -0.7	<0.4> 0.5	<0.4> -1.7

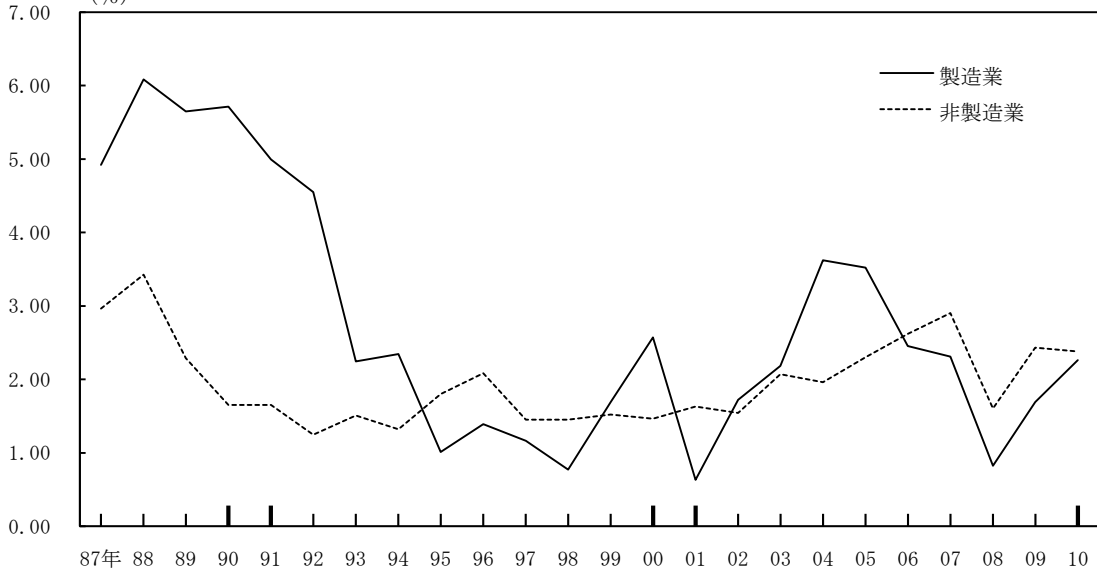
(2) 収益  
○経常利益

(前年同期比%、<>内前回調査比修正率%)

		09年度実績			10年度計画		
			上期	下期		上期	下期
全産業	山口県	<5.5> 49.9	<-3.2> -62.1	<7.9> 5.8倍	<6.2> 20.1	<16.2> 2.4倍	<0.3> -10.5
	全国中小	<13.1> -0.4	<-> -37.5	<19.6> 47.7	<8.0> 17.2	<7.1> 40.5	<8.7> 4.5
製造業	山口県	<26.3> 72.4	欠損 欠損	<25.8> 利益	<20.7> 42.7	<29.6> 利益	<16.4> -7.9
	全国中小	<17.6> -7.2	<-> -71.1	<23.1> 4.8倍	<8.8> 48.4	<10.8> 2.5倍	<7.3> 12.9
素材業種	山口県	<27.0> 36.2	欠損 欠損	<20.4> 4.7倍	<22.9> 39.4	<77.3> 利益	<10.3> -15.3
	加工業種	山口県	<25.5> 2.7倍	<-4.4> -76.7	<39.2> 利益	<18.0> 47.2	<7.4> 2.7倍
非製造業	山口県	<-9.2> 32.8	<-3.2> 17.9	<-13.0> 45.6	<-9.4> -2.1	<5.0> 16.4	<-19.8> -14.9
	全国中小	<11.9> 1.8	<-> -18.7	<18.4> 20.1	<7.7> 8.5	<5.6> 19.5	<9.3> 1.8

○売上高経常利益率

(%)

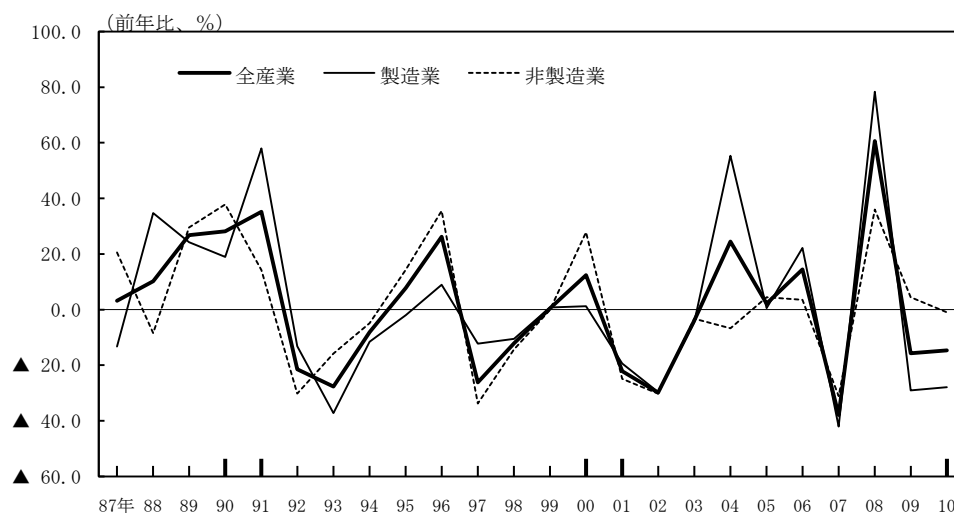


(%、<>内前回調査比修正幅%ポイント)

		09年度実績			10年度計画		
			上期	下期		上期	下期
全産業	山口県	<0.08> 1.99	<-0.03> 0.84	<0.17> 3.03	<0.12> 2.30	<0.26> 1.92	<-0.02> 2.66
	全国中小	<0.21> 1.99	<-> 1.47	<0.37> 2.47	<0.16> 2.33	<0.13> 2.04	<0.20> 2.62
製造業	山口県	<0.34> 1.69	<0.00> -0.04	<0.62> 3.26	<0.37> 2.26	<0.35> 1.61	<0.39> 2.88
	全国中小	<0.28> 2.00	<-> 1.12	<0.50> 2.82	<0.20> 2.89	<0.23> 2.61	<0.17> 3.16
素材業種	山口県	<0.27> 1.33	<0.03> -0.57	<0.45> 2.99	<0.30> 1.72	<0.40> 0.95	<0.20> 2.46
	加工業種	山口県	<0.52> 2.58	<-0.05> 1.24	<1.10> 3.92	<0.58> 3.62	<0.23> 3.32
非製造業	山口県	<-0.28> 2.43	<-0.07> 2.09	<-0.47> 2.74	<-0.27> 2.38	<0.13> 2.42	<-0.63> 2.35
	全国中小	<0.20> 1.99	<-> 1.57	<0.35> 2.38	<0.14> 2.17	<0.09> 1.87	<0.20> 2.46

### 3. 設備投資計画等

#### ○設備投資



(前年同期比%、<>内前回調査比修正率%)

		09年度実績		10年度計画					
		上期	下期	上期	下期	下期			
全産業	山口県	<1.9>	<0.4>	<3.2>	<11.7>	<13.3>	<10.0>		
		-15.7	-2.7	-24.8	-14.6	-5.3	-22.9		
	全国中小	<2.3>	<->	<4.6>	<7.3>	<8.3>	<6.2>		
製造業	山口県	<1.8>	<0.1>	<3.2>	<13.2>	<17.7>	<8.5>		
		-29.0	-13.3	-38.0	-27.8	-13.4	-39.3		
	全国中小	<-0.3>	<->	<-0.3>	<10.4>	<13.1>	<7.3>		
非製造業	山口県	<1.9>	<0.8>	<3.2>	<10.6>	<10.1>	<11.2>		
		4.5	9.6	-0.2	-0.9	2.2	-4.0		
	全国中小	<3.2>	<->	<6.2>	<6.1>	<6.4>	<5.9>		
				-17.5	-26.1	-8.7	-17.6	-11.0	-23.1

#### ○生産・営業用設備判断D. I.

(「過剰」-「不足」)

(回答社数構成比、%ポイント)

		09/6月	9月	12月	10/3月調査		6月調査			
					最近	先行き	最近	変化幅	先行き	変化幅
全産業	山口県	18	13	12	11	10	<b>10</b>	-1	9	-1
	全国中小	20	19	17	13	13	<b>12</b>	-1	9	-3
製造業	山口県	34	20	19	21	16	<b>15</b>	-6	16	1
	全国中小	38	35	31	25	22	<b>20</b>	-5	16	-4
非製造業	山口県	8	8	7	5	7	<b>7</b>	2	4	-3
	全国中小	10	10	8	6	6	<b>7</b>	1	5	-2

(注) 2010年3月調査では、調査対象企業等の見直しを実施した。本資料における2009年12月調査までの計数は、見直し前の旧ベースで記載している。

#### 4. 需給、在庫、価格判断D. I.

##### ○製商品・サービス需給判断

(「需要超過」-「供給超過」)

(回答社数構成比、%ポイント)

		09/6月	9月	12月	10/3月調査		6月調査			
					最近	先行き	最近	変化幅	先行き	変化幅
全産業	山口県	-43	-35	-34	-30	-31	<b>-30</b>	0	-32	-2
	山口県	-45	-27	-35	-32	-31	<b>-27</b>	5	-28	-1
製造業	山口県	-45	-27	-35	-32	-31	<b>-27</b>	5	-28	-1
	全国中小	-60	-53	-50	-45	-44	<b>-38</b>	7	-38	0
非製造業	山口県	-43	-41	-33	-28	-31	<b>-30</b>	-2	-34	-4
	全国中小	-52	-48	-47	-47	-48	<b>-45</b>	2	-45	0

##### ○製商品在庫判断

(「過大」-「不足」)

(回答社数構成比、%ポイント)

		09/6月	9月	12月	10/3月調査		6月調査			
					最近	先行き	最近	変化幅	先行き	変化幅
製造業	山口県	28	20	20	23	-	<b>15</b>	-8	-	-
	全国中小	28	24	20	15	-	<b>13</b>	-2	-	-

##### ○販売価格判断

(「上昇」-「下落」)

(回答社数構成比、%ポイント)

		09/6月	9月	12月	10/3月調査		6月調査			
					最近	先行き	最近	変化幅	先行き	変化幅
全産業	山口県	-20	-19	-25	-16	-17	<b>-14</b>	2	-19	-5
	山口県	-24	-7	-21	-13	-12	<b>-4</b>	9	-13	-9
製造業	山口県	-24	-7	-21	-13	-12	<b>-4</b>	9	-13	-9
	全国中小	-33	-29	-31	-29	-31	<b>-25</b>	4	-23	2
非製造業	山口県	-17	-26	-29	-17	-20	<b>-20</b>	-3	-23	-3
	全国中小	-32	-32	-34	-34	-36	<b>-31</b>	3	-33	-2

##### ○仕入価格判断

(「上昇」-「下落」)

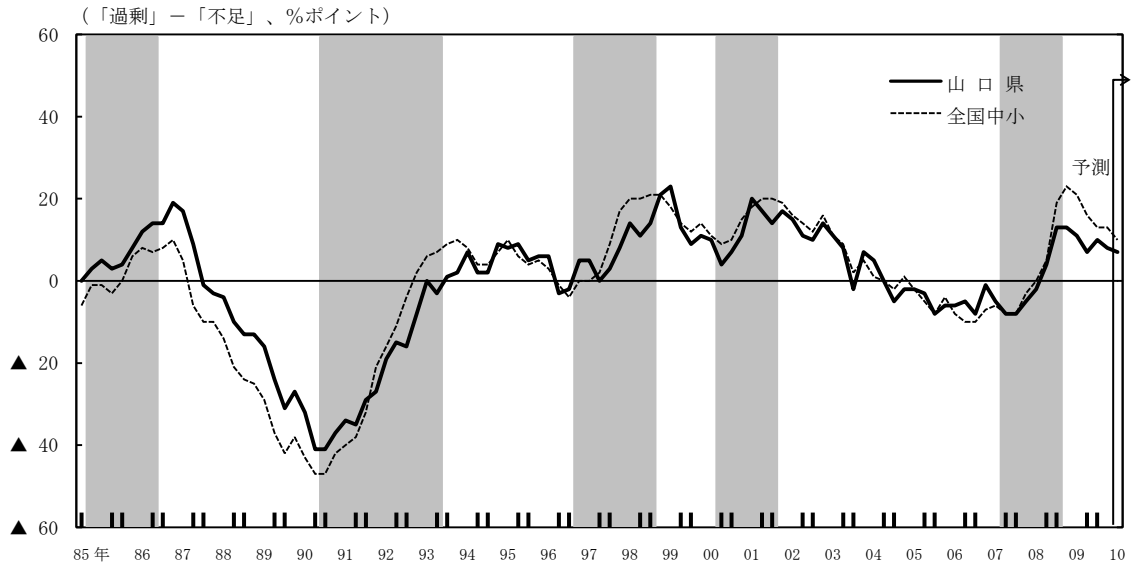
(回答社数構成比、%ポイント)

		09/6月	9月	12月	10/3月調査		6月調査			
					最近	先行き	最近	変化幅	先行き	変化幅
全産業	山口県	-2	11	4	10	14	<b>13</b>	3	18	5
	山口県	-18	21	5	15	22	<b>19</b>	4	28	9
製造業	山口県	-18	21	5	15	22	<b>19</b>	4	28	9
	全国中小	-5	4	3	10	20	<b>21</b>	11	30	9
非製造業	山口県	8	5	4	6	9	<b>8</b>	2	12	4
	全国中小	2	5	2	3	5	<b>7</b>	4	9	2

(注) 2010年3月調査では、調査対象企業等の見直しを実施した。本資料における2009年12月調査までの計数は、見直し前の旧ベースで記載している。

## 5. 雇 用

### ○雇用人員判断D. I.



(「過剰」 - 「不足」) (回答社数構成比、%ポイント)

		09/6月	9月	12月	10/3月調査		6月調査			
					最近	先行き	最近	変化幅	先行き	変化幅
					全産業	山口県	13	11	7	10
	全国中小	23	21	16	13	15	<b>13</b>	0	10	-3
製造業	山口県	15	19	13	15	12	<b>8</b>	-7	5	-3
	全国中小	40	35	29	22	21	<b>17</b>	-5	13	-4
非製造業	山口県	12	6	3	8	9	<b>7</b>	-1	8	1
	全国中小	13	12	9	9	12	<b>10</b>	1	8	-2

### ○新卒者採用者数

(前年同期比%、<>内前回調査比修正率%)

		09年度実績		10年度計画		11年度計画
全産業	山口県	<8.3>	0.0	<14.9>	-19.4	-8.8
	全国中小	<1.7>	-12.4	<3.9>	-14.0	-8.9
製造業	山口県	<4.4>	3.9	<16.4>	-19.8	-5.9
非製造業	山口県	<10.5>	-2.0	<14.1>	-19.2	-10.4

(注) 2010年3月調査では、調査対象企業等の見直しを実施した。本資料における2009年12月調査までの計数は、見直し前の旧ベースで記載している。

## 6. 企業金融D. I.

### ○資金繰り判断

(「楽である」-「苦しい」)

(回答社数構成比、%ポイント)

		09/6月	9月	12月	10/3月調査		6月調査			
					最近	先行き	最近	変化幅	先行き	変化幅
全産業	山口県	-12	-11	-12	-8	-	-7	1	-	-
	全国中小	-20	-18	-16	-14	-	-11	3	-	-
製造業	山口県	-8	-4	0	3	-	1	-2	-	-
非製造業	山口県	-15	-15	-19	-14	-	-13	1	-	-

### ○金融機関の貸出態度判断

(「緩い」-「厳しい」)

(回答社数構成比、%ポイント)

		09/6月	9月	12月	10/3月調査		6月調査			
					最近	先行き	最近	変化幅	先行き	変化幅
全産業	山口県	-6	-5	-1	-2	-	4	6	-	-
	全国中小	-13	-12	-11	-8	-	-6	2	-	-
製造業	山口県	2	-1	9	9	-	13	4	-	-
非製造業	山口県	-10	-7	-7	-6	-	-1	5	-	-

### ○借入金利水準判断

(「上昇」-「低下」)

(回答社数構成比、%ポイント)

		09/6月	9月	12月	10/3月調査		6月調査			
					最近	先行き	最近	変化幅	先行き	変化幅
全産業	山口県	0	0	0	-2	12	-3	-1	8	11
	全国中小	2	3	4	1	9	-1	-2	6	7
製造業	山口県	0	-3	-5	-2	18	-2	0	7	9
非製造業	山口県	0	2	5	-3	9	-3	0	8	11

(注) 2010年3月調査では、調査対象企業等の見直しを実施した。本資料における2009年12月調査までの計数は、見直し前の旧ベースで記載している。

以上