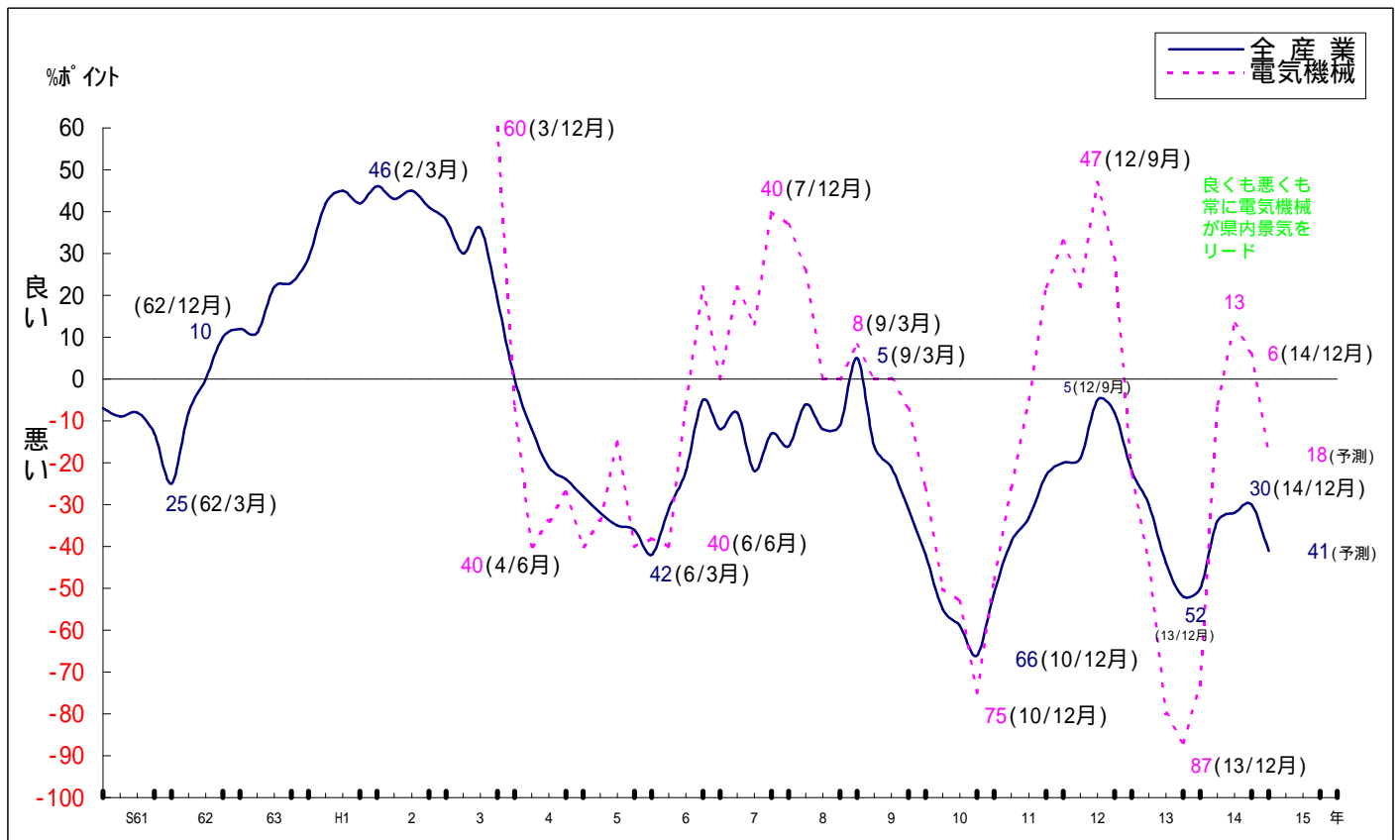


3. 県内景気に与える電気機械のインパクト

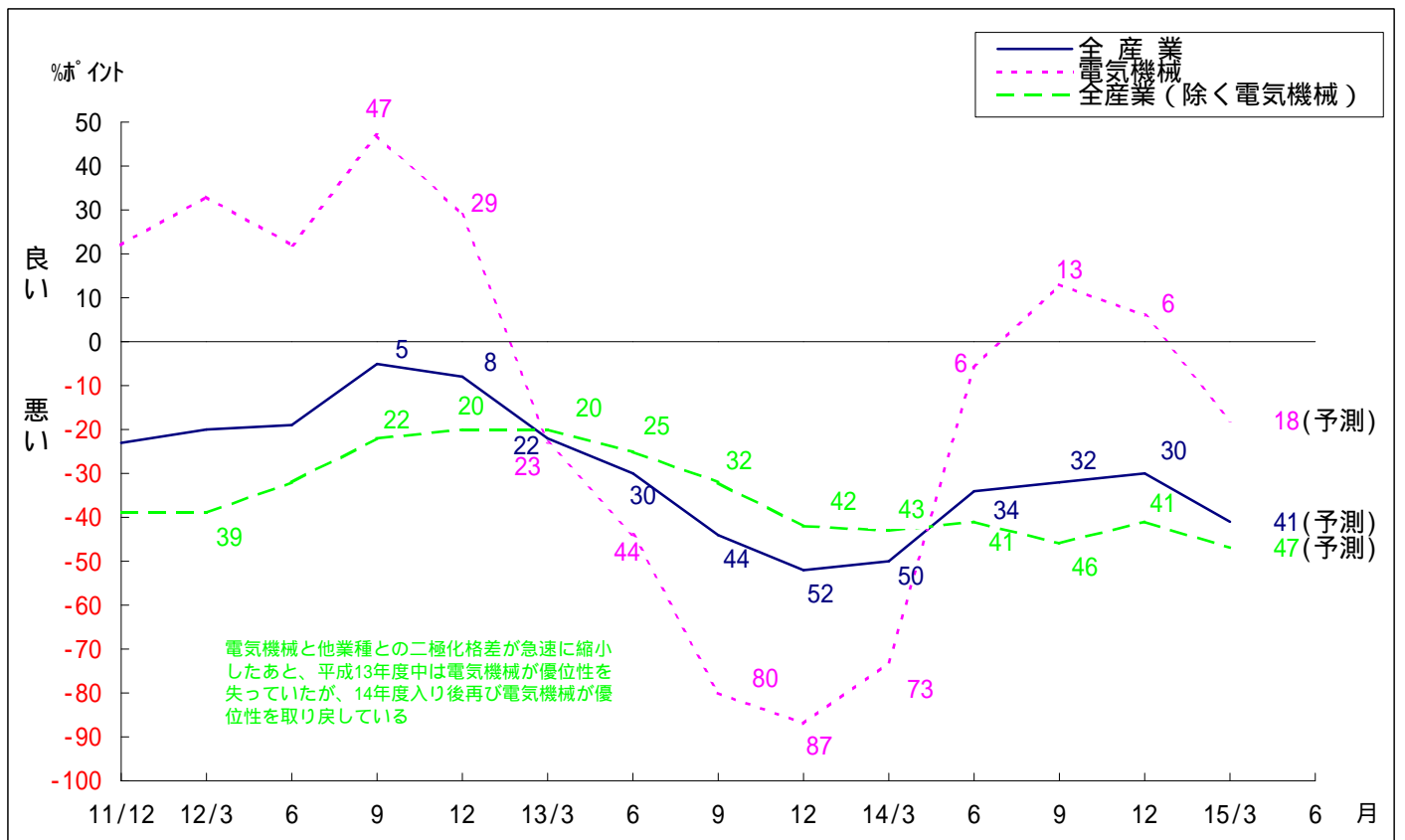
(1) 県内の全産業と電気機械の業況判断D.I.の比較



良くも悪くも常に電気機械が県内景気をリード

(注) D.I. = 「良い」と答えた企業の割合 - 「悪い」と答えた企業の割合

(2) 最近の県内全産業、電気機械、全産業（除く電気機械）の業況判断D.I.の比較



電気機械と他業種との二極化格差が急速に縮小したあと、平成13年度中は電気機械が優位性を失っていたが、14年度入り後再び電気機械が優位性を取り戻している

(注) D.I. = 「良い」と答えた企業の割合 - 「悪い」と答えた企業の割合