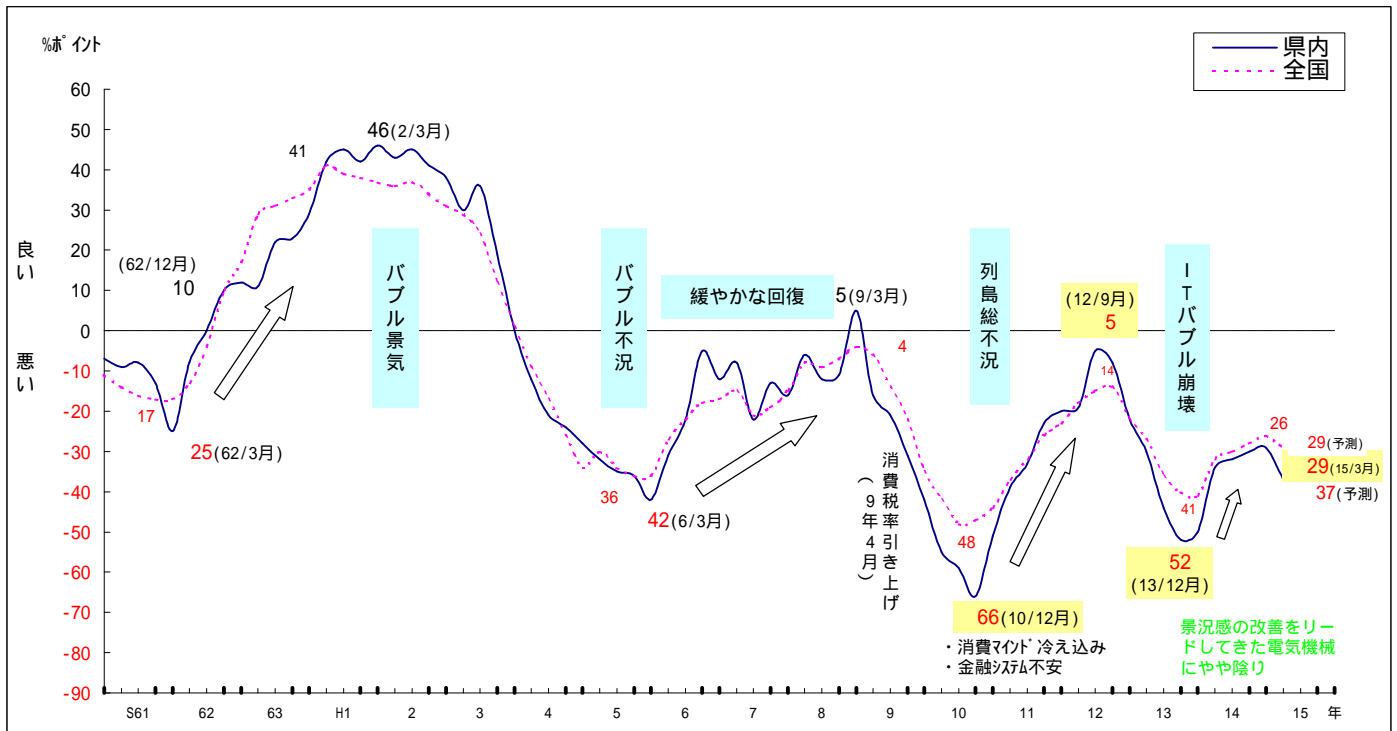


日銀短観からみた山形県の景気動向

1. 県内企業の業況判断D.I. (全産業) の推移



(注)D.I.=「良い」と答えた企業の割合 - 「悪い」と答えた企業の割合

2. 県内企業の売上高、経常利益、設備投資の推移

(1)売上高

	(前年度 前年同期 比・%)													14年度実績見込み		15年度計画	
	1年度	2年度	3年度	4年度	5年度	6年度	7年度	8年度	9年度	10年度	11年度	12年度	13年度	上期	下期		
全産業	14.0	11.9	3.8	0.6	0.4	2.8	7.5	7.5	3.5	5.2	7.3	8.6	11.0	1.3	1.5	4.2	1.4
製造業	11.6	13.5	3.2	1.6	0.4	2.8	10.0	8.9	3.3	5.8	10.1	10.5	14.6	1.7	0.6	4.3	3.1
非製造業	20.5	8.3	5.2	1.6	2.1	3.0	2.2	4.3	3.9	3.5	0.3	2.8	3.7	0.4	3.4	4.0	1.8
全産業除く電機									4.9	1.4	0.1	5.1	1.2	3.0	0.8	1.3	

2年連続増収

(2)経常利益

	(前年度 前年同期 比・%)													14年度実績見込み		15年度計画	
	1年度	2年度	3年度	4年度	5年度	6年度	7年度	8年度	9年度	10年度	11年度	12年度	13年度	上期	下期		
全産業	0.6	13.9	12.9	42.6	16.5	34.0	12.7	27.0	30.0	64.9	239.2	3.2	64.0	137.4	856.3	62.5	31.8
製造業	0.2	21.8	11.2	47.8	17.7	59.5	24.0	43.6	27.8	欠損	利益	15.4	欠損	利益	利益	532.4	39.4
非製造業	2.2	1.0	16.7	31.1	15.1	9.3	2.4	3.2	33.9	7.2	12.4	18.6	14.3	12.1	45.5	32.0	19.3
全産業除く電機									17.0	28.4	12.0	18.2	15.0	14.9	26.7	41.7	

2年連続増益

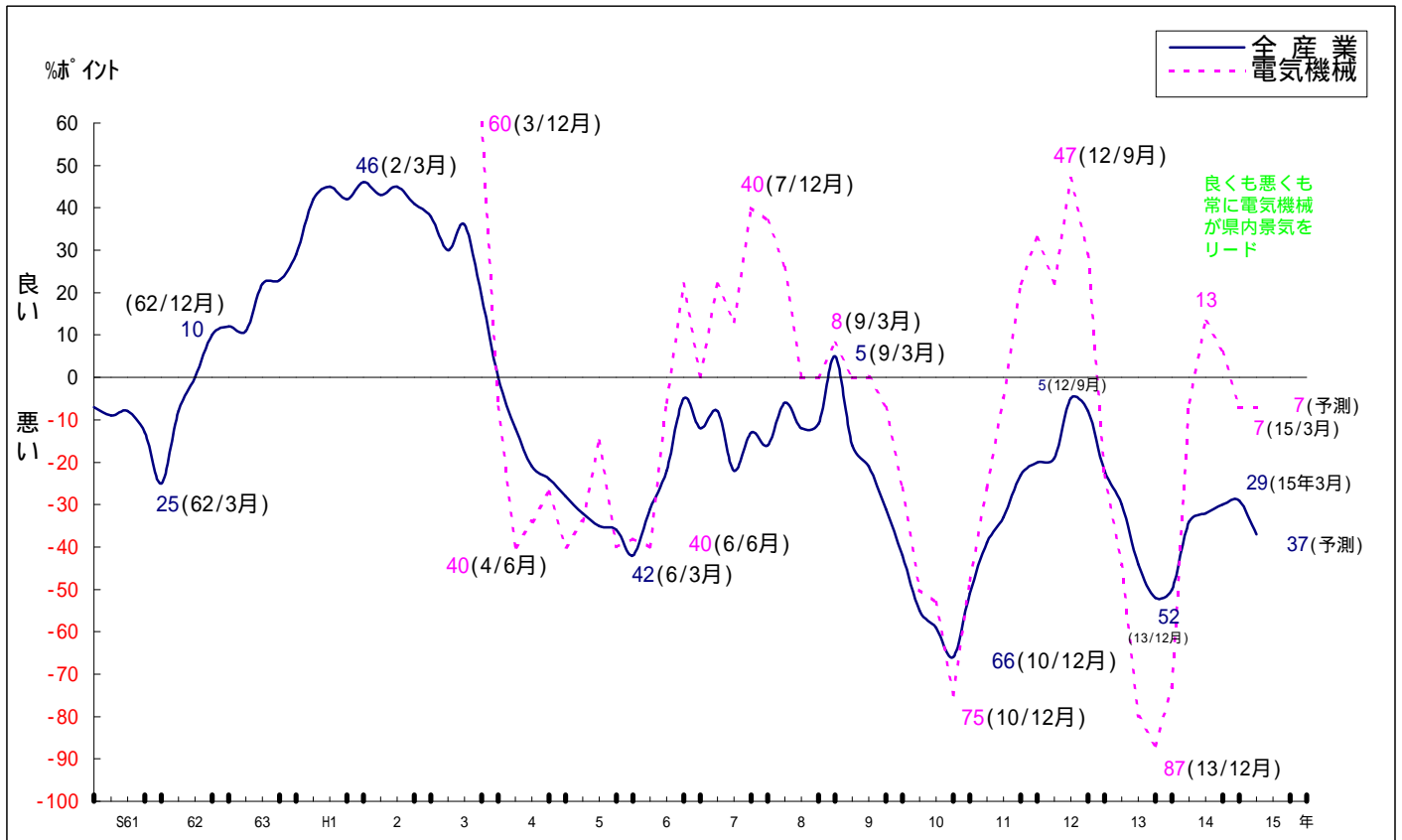
(3)設備投資

	(前年度 前年同期 比・%)													14年度実績見込み		15年度計画	
	1年度	2年度	3年度	4年度	5年度	6年度	7年度	8年度	9年度	10年度	11年度	12年度	13年度	上期	下期		
全産業	32.7	11.4	1.6	28.0	5.0	19.6	24.1	2.6	5.0	19.4	21.3	28.4	27.4	25.9	10.4	36.6	7.1
製造業	12.4	6.9	4.7	33.2	11.4	4.6	24.1	4.0	10.3	31.1	25.5	25.7	33.8	25.6	3.7	40.1	7.3
非製造業	112.9	47.9	10.8	10.8	36.2	51.8	23.8	1.7	14.8	18.3	0.0	46.0	29.8	27.1	37.3	19.2	6.2
全産業除く電機									13.4	19.4	35.8	21.9	27.6	31.3	25.0	16.5	
製造業除く電機									8.1	38.3	19.7	13.7	28.2	23.6	31.5	44.0	

4年連続減少

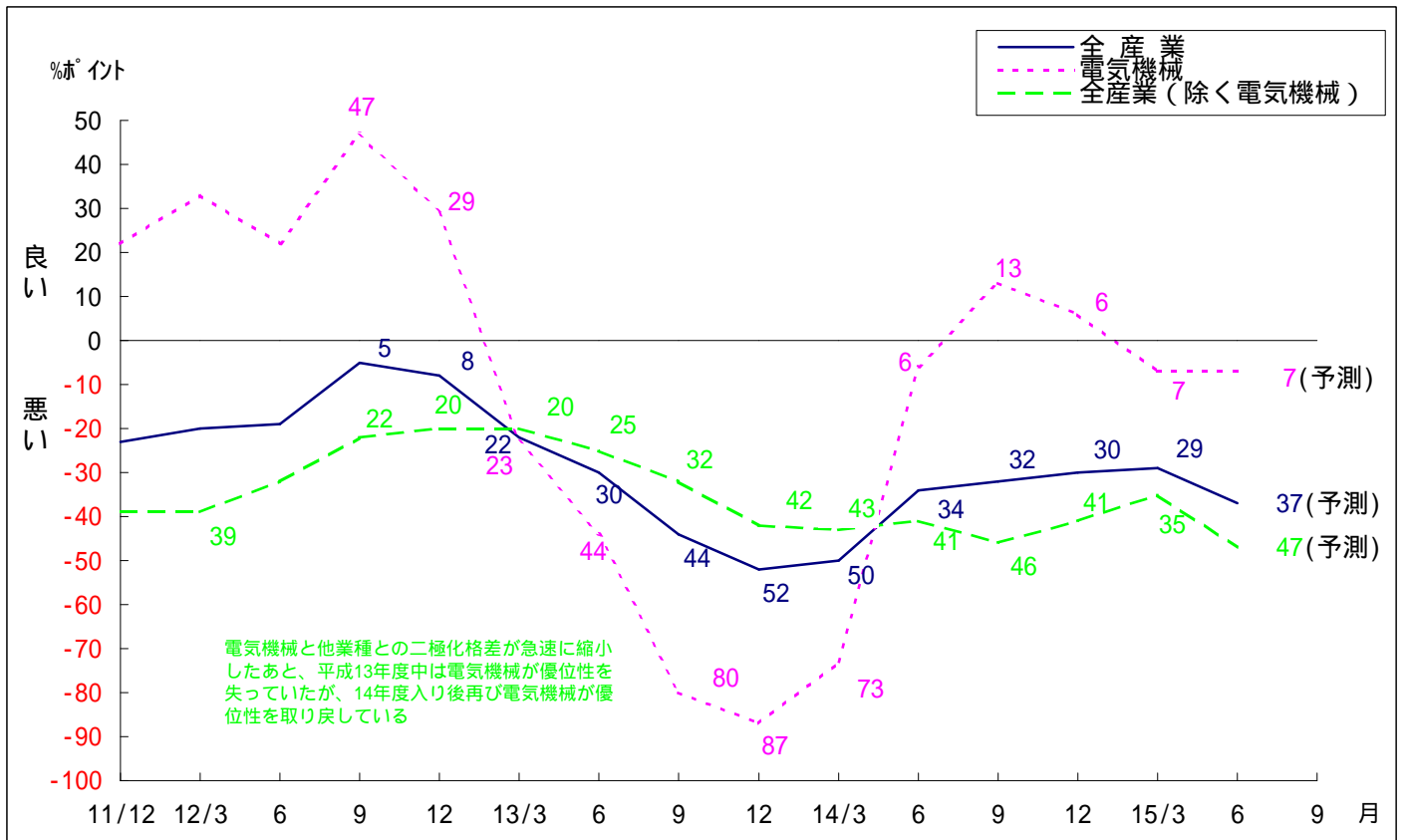
3. 県内景気に与える電気機械のインパクト

(1) 県内の全産業と電気機械の業況判断D.I.の比較



(注) D.I. = 「良い」と答えた企業の割合 - 「悪い」と答えた企業の割合

(2) 最近の県内全産業、電気機械、全産業（除く電気機械）の業況判断D.I.の比較



(注) D.I. = 「良い」と答えた企業の割合 - 「悪い」と答えた企業の割合

(3) 県内全産業、電気機械、全産業（除く電気機械）の各種データ比較

売上高（全産業）

（前年度＜前年同期＞比伸び率%、修正率は前回14/12月調査比%）

	13年度実績			14年度実績見込み					15年度計画		
		上期	下期	修正率	上期	下期	修正率		上期	下期	
全 国	3.9	1.5	6.1	0.9	0.1	2.6	0.7	0.3	0.8	1.0	0.6
県 内	11.0	10.4	12.0	1.3	0.1	1.5	4.2	0.2	1.4	2.2	0.7
電気機械	20.2	20.7	19.7	5.4	1.6	0.9	10.1	3.1	5.6	6.5	4.7
除く 電気機械	5.1	3.0	7.3	1.2	1.2	3.0	0.8	2.3	1.3	0.6	1.9

経常利益（全産業）

（前年度＜前年同期＞比伸び率%、修正率は前回14/12月調査比%）

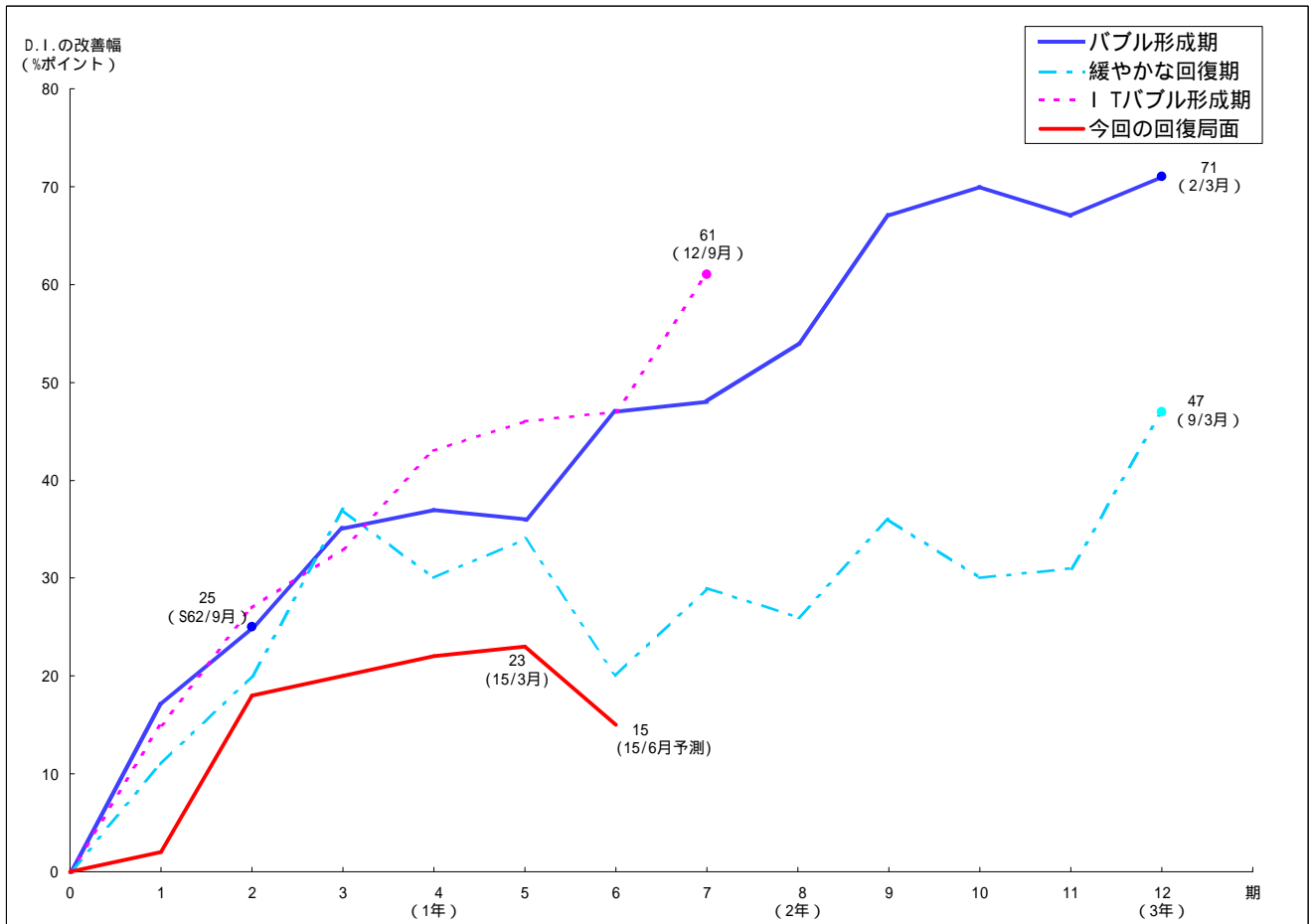
	13年度実績			14年度実績見込み					15年度計画		
		上期	下期	修正率	上期	下期	修正率		上期	下期	
全 国	19.6	17.6	21.2	11.3	0.3	7.2	14.8	1.7	13.5	11.8	14.9
県 内	64.0	93.0	45.4	137.4	0.5	856.3	62.5	1.0	31.8	44.3	24.2
電気機械	欠損	欠損	欠損	利益	27.3	利益	利益	53.1	19.9	41.3	6.6
除く 電気機械	18.2	10.4	18.9	15.0	14.3	14.9	26.7	21.0	41.7	46.9	38.5

設備投資（全産業）

（前年度＜前年同期＞比伸び率%、修正率は前回14/12月調査比%）

	13年度実績			14年度実績見込み					15年度計画		
		上期	下期	修正率	上期	下期	修正率		上期	下期	
全 国	5.9	2.4	8.7	6.9	1.9	6.0	7.6	3.6	3.1	1.3	6.8
県 内	27.4	44.6	12.8	25.9	2.9	10.4	36.6	5.8	7.1	1.0	13.0
電気機械	39.4	56.8	22.3	25.0	3.9	1.1	41.9	8.0	18.2	21.2	14.9
除く 電気機械	21.9	25.4	19.4	27.6	0.8	31.3	25.0	1.7	16.5	53.3	9.8

4. 景気回復過程における県内企業の業況判断D.I.（全産業）の改善ピッチ



・ 県内企業の業況判断D.I.（全産業）の推移

(単位：%ポイント)

景気回復局面	ボトム	1期	2期	3期	4期	5期	6期	7期	8期	9期	10期	11期	12期
バブル形成期 (の局面)	S62/3月 25	8	S62/9月 0	10	12	11	22	23	H1/3月 29	42	45	42	H2/3月 46
緩やかな回復期 (の局面)	H6/3月 42	31	22	5	12	8	22	13	16	6	12	11	H9/3月 5
ITバブル形成期 (の局面)	H10/12月 66	51	39	33	23	20	19	H12/9月 5					
今回の回復局面 (の局面)	H13/12月 52	50	34	32	30	H15/3月 29	6月予測 37						

は、各景気回復局面における業況判断D.I.のピーク。