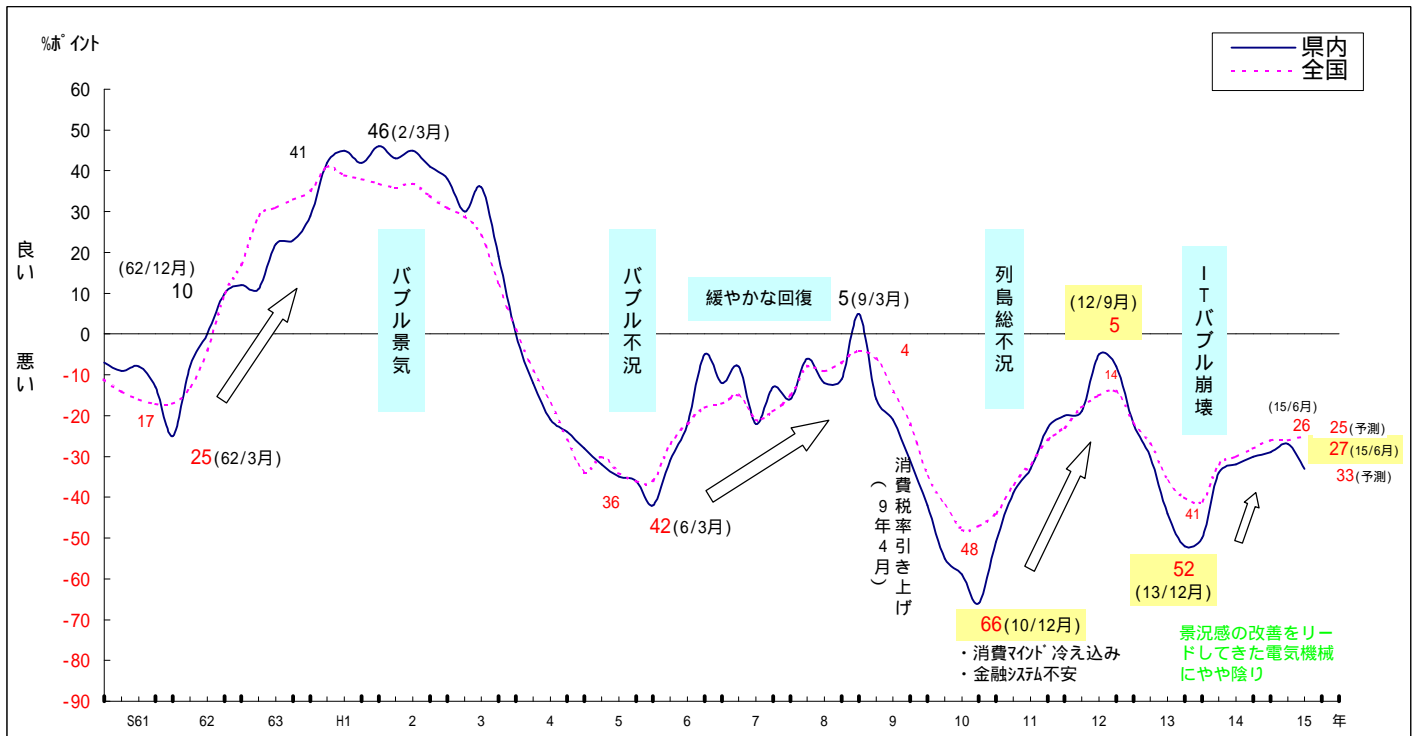


日銀短観からみた山形県の景気動向

1. 県内企業の業況判断D.I. (全産業) の推移



(注)D.I.=「良い」と答えた企業の割合 - 「悪い」と答えた企業の割合

2. 県内企業の売上高、経常利益、設備投資の推移

(1) 売上高

	(前年度 前年同期 比・%)															上 期	下 期
	1年度	2年度	3年度	4年度	5年度	6年度	7年度	8年度	9年度	10年度	11年度	12年度	13年度	14年度	15年度 計画		
全産業	14.0	11.9	3.8	0.6	0.4	2.8	7.5	7.5	3.5	5.2	7.3	8.6	11.0	0.7	0.7	0.9	0.6
製造業	11.6	13.5	3.2	1.6	0.4	2.8	10.0	8.9	3.3	5.8	10.1	10.5	14.6	0.7	2.2	1.5	2.8
非製造業	20.5	8.3	5.2	1.6	2.1	3.0	2.2	4.3	3.9	3.5	0.3	2.8	3.7	0.6	2.0	0.4	3.4
全産業除く電機									4.9	1.4	0.1	5.1	1.5	1.8	1.0	1.6	

(2) 経常利益

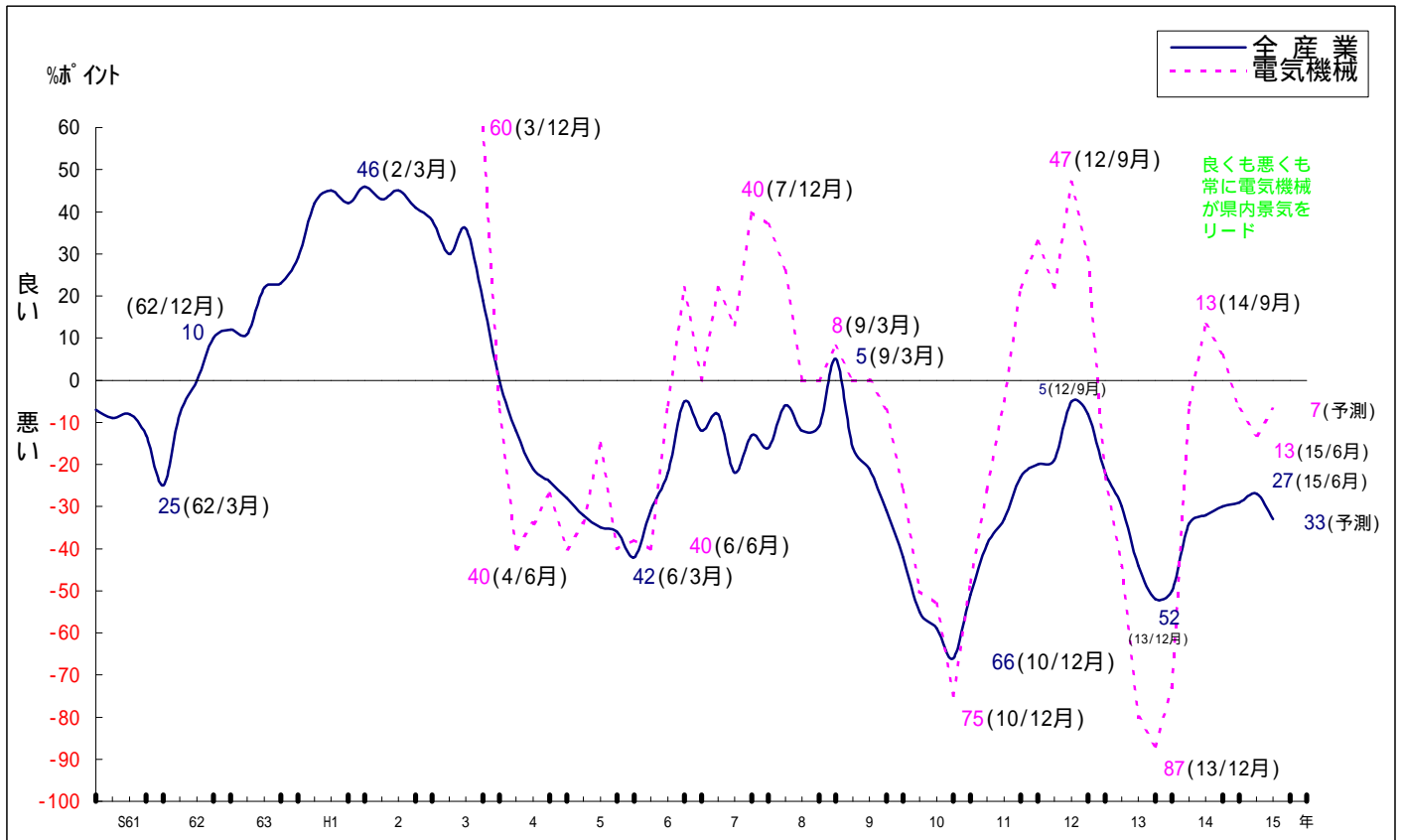
	(前年度 前年同期 比・%)															上 期	下 期
	1年度	2年度	3年度	4年度	5年度	6年度	7年度	8年度	9年度	10年度	11年度	12年度	13年度	14年度	15年度 計画		
全産業	0.6	13.9	12.9	42.6	16.5	34.0	12.7	27.0	30.0	64.9	239.2	3.2	64.0	165.6	6.9	24.0	1.7
製造業	0.2	21.8	11.2	47.8	17.7	59.5	24.0	43.6	27.8	欠損	利益	15.4	欠損	利益	11.8	49.3	5.3
非製造業	2.2	1.0	16.7	31.1	15.1	9.3	2.4	3.2	33.9	7.2	12.4	18.6	14.3	0.7	1.1	10.6	4.5
全産業除く電機									17.0	28.4	12.0	18.2	5.5	22.3	36.7	15.1	

(3) 設備投資

	(前年度 前年同期 比・%)															上 期	下 期
	1年度	2年度	3年度	4年度	5年度	6年度	7年度	8年度	9年度	10年度	11年度	12年度	13年度	14年度	15年度 計画		
全産業	32.7	11.4	1.6	28.0	5.0	19.6	24.1	2.6	5.0	19.4	21.3	28.4	27.4	25.4	1.2	24.9	21.7
製造業	12.4	6.9	4.7	33.2	11.4	4.6	24.1	4.0	10.3	31.1	25.5	25.7	33.8	26.0	5.0	29.8	21.6
非製造業	112.9	47.9	10.8	10.8	36.2	51.8	23.8	1.7	14.8	18.3	0.0	46.0	29.8	22.3	15.7	5.0	22.0
全産業除く電機									13.4	19.4	35.8	21.9	21.9	11.4	73.7	27.9	
製造業除く電機									8.1	38.3	19.7	13.7	21.5	43.4	157.3	35.4	

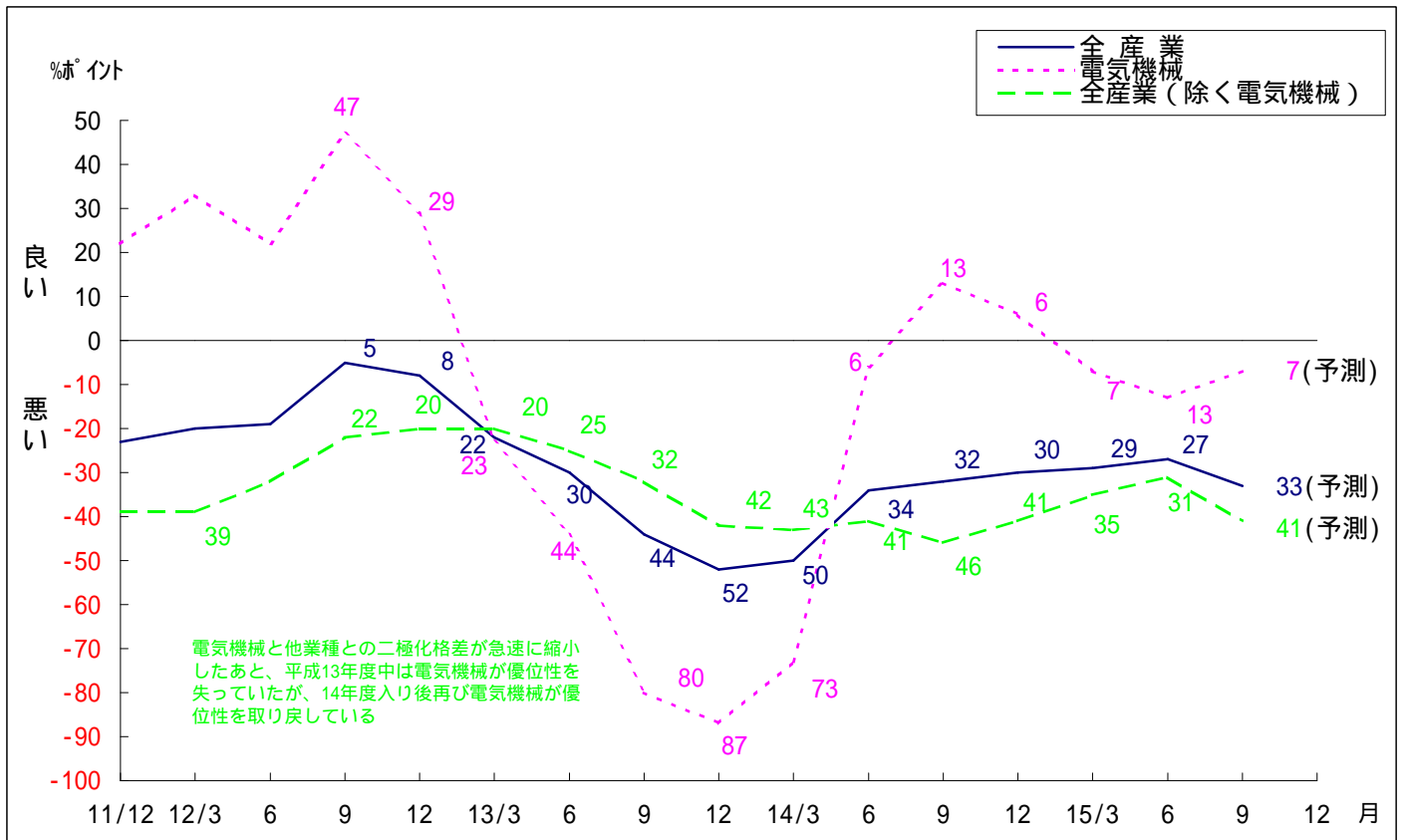
3. 県内景気に与える電気機械のインパクト

(1) 県内の全産業と電気機械の業況判断D.I.の比較



(注) D.I. = 「良い」と答えた企業の割合 - 「悪い」と答えた企業の割合

(2) 最近の県内全産業、電気機械、全産業（除く電気機械）の業況判断D.I.の比較



(注) D.I. = 「良い」と答えた企業の割合 - 「悪い」と答えた企業の割合

(3) 県内全産業、電気機械、全産業（除く電気機械）の各種データ比較

売上高（全産業）

（前年度＜前年同期＞比伸び率%、修正率は前回15/3月調査比%）

	13年度実績			14年度実績					15年度計画					
	上 期	下 期		修正率	上 期	下 期	修正率	修正率	上 期	修正率	下 期	修正率		
全 国	3.9	1.5	6.1	0.5	0.5	2.6	1.5	0.8	0.2	0.2	0.3	0.6	0.0	0.2
県 内	11.0	10.4	12.0	0.7	0.5	1.5	3.1	1.1	0.7	1.2	0.9	1.2	0.6	1.2
電気機械	20.2	20.7	19.7	4.3	1.0	0.9	7.9	2.0	4.8	1.7	3.8	2.6	5.9	0.9
除く 電気機械	5.1	3.0	7.3	1.5	0.2	3.0	0.3	0.5	1.8	0.8	1.0	0.3	2.7	1.4

経常利益（全産業）

（前年度＜前年同期＞比伸び率%、修正率は前回15/3月調査比%）

	13年度実績			14年度実績					15年度計画					
	上 期	下 期		修正率	上 期	下 期	修正率	修正率	上 期	修正率	下 期	修正率		
全 国	19.6	17.6	21.2	16.4	4.6	7.0	24.7	8.6	9.5	0.9	4.6	6.6	13.2	7.0
県 内	64.0	93.0	45.4	165.6	11.9	856.3	94.3	19.5	6.9	9.3	24.0	14.9	1.7	5.2
電気機械	欠損	欠損	欠損	利益	12.7	利益	利益	20.6	11.5	16.8	9.0	23.5	21.9	11.3
除く 電気機械	18.2	10.4	18.9	5.5	11.2	14.9	13.0	18.7	22.3	4.0	36.7	8.0	15.0	1.4

設備投資（全産業）

（前年度＜前年同期＞比伸び率%、修正率は前回15/3月調査比%）

	13年度実績			14年度実績					15年度計画					
	上 期	下 期		修正率	上 期	下 期	修正率	修正率	上 期	修正率	下 期	修正率		
全 国	5.9	2.4	8.7	7.7	0.8	6.2	8.9	1.4	0.1	2.2	4.9	3.3	4.4	1.1
県 内	27.4	44.6	12.8	25.4	0.7	10.4	35.8	1.3	1.2	9.6	24.9	26.1	21.7	8.8
電気機械	39.4	56.8	22.3	27.0	2.7	1.1	45.3	5.8	4.2	13.9	6.8	35.3	17.3	8.4
除く 電気機械	21.9	25.4	19.4	21.9	7.8	31.3	14.9	13.4	11.4	3.1	73.7	13.3	27.9	9.3