

2004年 4月 1日
日本銀行山形事務所

山形県企業短期経済観測調査結果（2004 / 3月調査）

	製造業	非製造業	全産業
調査対象企業数（社）	49	37	86
（旧ベース）	41	24	65
回答企業数（社）	49	31	80
回答率（％）	100.0	83.8	93.0

< 回答期間 > 2月23日～3月31日

業況判断

(1) 全国との比較(全産業)

(「良い」 - 「悪い」回答社数構成比・%ポイント)

	2003/9月	12月	12月*	2004/3月*	前回比	6月予測*
山形県	31	16	16	9	7	24
製造業	27	7	0	9	9	7
非製造業	38	30	36	36	0	52
全国	21	15	11	5	6	6
製造業	15	5	3	4	7	2
非製造業	27	23	16	11	5	11

(注) *印は新ベース(以下同じ)。

(2) 業種別動向(山形県)

(「良い」 - 「悪い」回答社数構成比・%ポイント、シャドーは判断悪化業種)

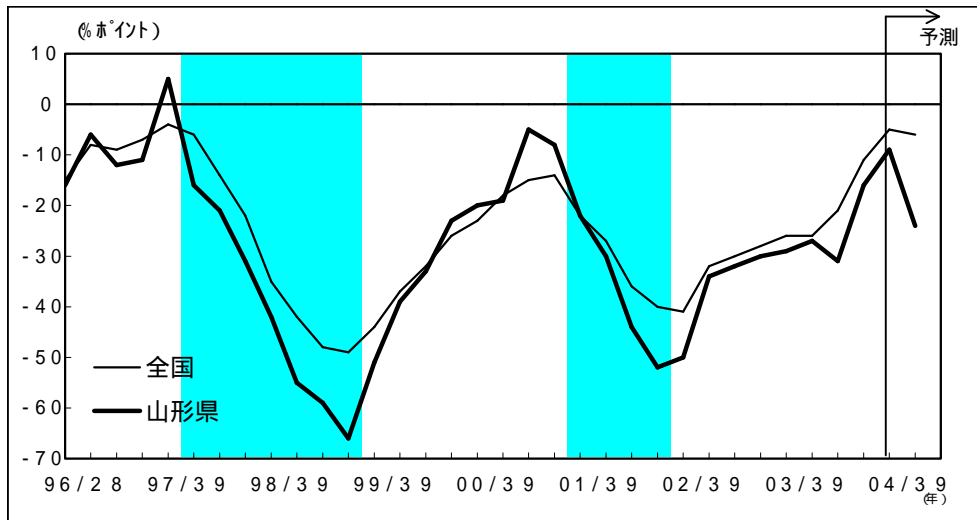
	2003/9月	12月	12月*	2004/3月*	前回比	6月予測*
製造業	27	7	0	9	9	7
食料品	33	67	67	67	0	67
繊維	50	50	40	60	20	40
一般機械	0	0	0	0	0	25
電気機械	20	40	28	39	11	27
輸送用機械			33	34	1	33
非製造業	38	30	36	36	0	52
建設・不動産	63	71	50	36	14	73
卸・小売	16	33	57	33	24	33
運輸**	0	25	25	33	58	33
情報通信			50	33	17	33
電気・ガス			50	33	17	33

(注) **印は旧ベースの運輸・倉庫に接続。

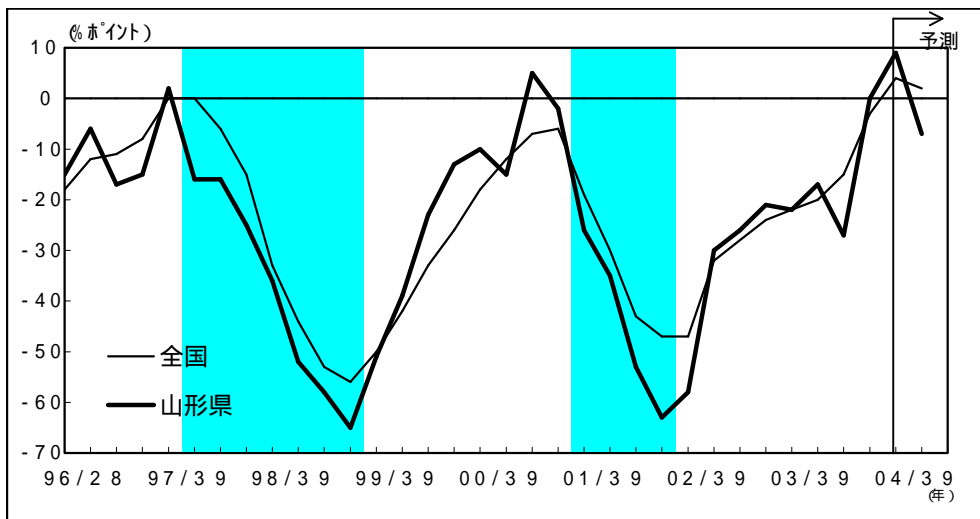
業況判断D.I.の推移

(全国との比較<1996年2月調査以降>)

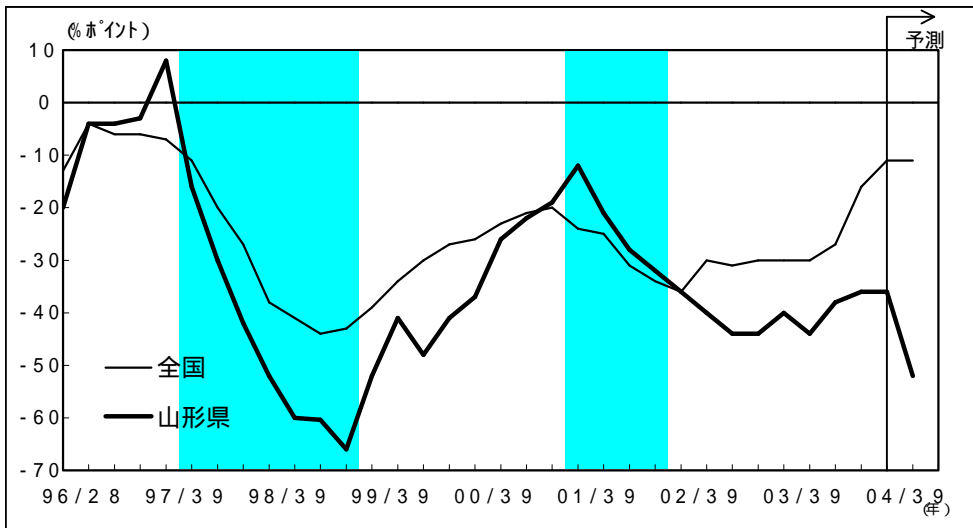
(1) 全産業



(2) 製造業



(3) 非製造業



事業計画

(1) 売上高

(前年度比、%)

	2001年度(実績)	2002年度(実績)	2003年度(見込み)*	2004年度(計画)*
山形県	11.0	0.7	1.0 < 0.1>	1.5
製造業	14.6	0.7	4.7 < 0.2>	2.6
非製造業	3.7	0.6	4.9 < 0.1>	0.4
全国	3.9	0.5	0.3 < 0.4>	1.1

(注) < >内は、前回調査(2003年12月)比修正率・%

(前年同期比、%)

	2001年度(実績)		2002年度(実績)		2003年度(見込み)*		2004年度(計画)*	
	上期	下期	上期	下期	上期	下期	上期	下期
山形県	10.4	12.0	1.5	3.1	1.1 < 1.4>	2.9 < 1.4>	0.6	3.4
製造業	14.4	14.9	0.6	2.2	0.7 < 2.0>	8.8 < 2.2>	0.5	5.5
非製造業	1.4	6.4	3.4	4.6	4.0 < 0.4>	5.8 < 0.1>	0.8	0.1
全国	1.5	6.1	2.6	1.5	0.3	0.3	1.0	1.1

(2) 経常損益

(前年度比、%)

	2001年度(実績)	2002年度(実績)	2003年度(見込み)*	2004年度(計画)*
山形県	64.0	165.6	1.6 < 11.0>	26.1
製造業	欠損	利益	21.6 < 6.3>	22.8
非製造業	14.3	0.7	33.6 < 23.3>	36.5
全国	19.6	16.4	9.7 < 0.0>	10.5

(注) < >内は、前回調査(2003年12月)比修正率・%

(前年同期比、%)

	2001年度(実績)		2002年度(実績)		2003年度(見込み)*		2004年度(計画)*	
	上期	下期	上期	下期	上期	下期	上期	下期
山形県	93.0	45.4	856.3	94.3	7.9 < 14.5>	7.9 < 8.8>	51.5	11.5
製造業	欠損	80.6	利益	640.0	8.8 < 15.8>	30.3 < 0.1>	60.5	1.5
非製造業	1.8	18.2	45.5	15.9	37.7 < 10.2>	30.8 < 29.4>	23.5	44.2
全国	17.6	21.2	7.0	24.7	12.5	7.5	10.4	10.6

(3) 設備投資(ソフトウェア投資を除く)

(前年度比、%)

	2001年度(実績)	2002年度(実績)	2003年度(見込み)*	2004年度(計画)*
山形県	27.4	25.4	56.4 < 1.6>	32.6
製造業	33.8	26.0	66.5 < 3.1>	37.4
非製造業	29.8	22.3	21.7 < 6.1>	10.1
全国	5.9	7.7	3.7 < 0.1>	3.1

(注) < >内は、前回調査(2003年12月)比修正率・%

その他判断項目

(1) 製品需給 (製造業)

(「需要超過」 - 「供給超過」回答社数構成比・%ポイント)

	2003/9月	12月	12月*	2004/3月*	前回比	6月予測*
山形県	41	35	36	18	18	29

(2) 製品在庫水準 (製造業)

(「過大」 - 「不足」回答社数構成比・%ポイント)

	2003/9月	12月	12月*	2004/3月*	前回比	6月予測*
山形県	26	20	20	19	1	

(3) 生産・営業用設備

(「過剰」 - 「不足」回答社数構成比・%ポイント)

		2003/9月	12月	12月*	2004/3月*	前回比	6月予測*
山形県	全産業	15	12	3	7	4	3
	製造業	15	12	4	12	8	6
	非製造業	17	13	3	3	6	3
全国	全産業	11	10	6	6	0	5
	製造業	19	14	10	10	0	8
	非製造業	6	6	3	3	0	3

(4) 販売価格

(「上昇」 - 「下落」回答社数構成比・%ポイント)

		2003/9月	12月	12月*	2004/3月*	前回比	6月予測*
山形県	全産業	29	32	32	32	0	41
	製造業	30	35	37	29	8	45
	非製造業	30	30	28	39	11	35

(5) 仕入価格

(「上昇」 - 「下落」回答社数構成比・%ポイント)

		2003/9月	12月	12月*	2004/3月*	前回比	6月予測*
山形県	全産業	1	3	13	15	2	9
	製造業	0	3	12	18	6	6
	非製造業	4	4	14	10	4	13

(6) 雇用人員

(「過剰」 - 「不足」回答社数構成比・%ポイント)

		2003/9月	12月	12月*	2004/3月*	前回比	6月予測*
山形県	全産業	18	14	6	7	1	18
	製造業	18	12	6	4	10	10
	非製造業	21	18	6	26	20	29
全 国	全産業	12	9	7	4	3	3
	製造業	14	12	10	5	5	5
	非製造業	9	7	4	3	1	2

(7) 借入金利水準(全産業)

(「上昇」 - 「低下」回答社数構成比・%ポイント)

		2003/9月	12月	12月*	2004/3月*	前回比	6月予測*
山 形 県		14	17	24	8	16	14
全 国		13	11	11	6	5	17

(8) 貸出態度(全産業)

(「緩い」 - 「厳しい」回答社数構成比・%ポイント)

		2003/9月	12月	12月*	2004/3月*	前回比	6月予測*
山 形 県		0	5	7	4	3	
全 国		3	0	0	3	3	

(9) 資金繰り(全産業)

(「楽である」 - 「苦しい」回答社数構成比・%ポイント)

		2003/9月	12月	12月*	2004/3月*	前回比	6月予測*
山 形 県		9	9	13	8	5	
全 国		6	4	4	1	3	

以 上