

2004年 7月 1日
日本銀行山形事務所

山形県企業短期経済観測調査結果（2004 / 6月調査）

	製造業	非製造業	全産業
調査対象企業数（社）	49	37	86
回答企業数（社）	48	35	83
回答率（%）	98.0	94.6	96.5

< 回答期間 > 5月26日～6月30日

業況判断

(1) 全国との比較(全産業)

(「良い」 - 「悪い」回答社数構成比・%ポイント)

	2003/12月*	12月	2004/3月	6月	前回比	9月予測
山形県	16	16	9	10	1	20
製造業	7	0	9	8	1	2
非製造業	30	36	36	34	2	45
全国	15	11	5	0	5	1
製造業	5	3	4	10	6	9
非製造業	23	16	11	8	3	8

(注) *印は旧ベース(以下同じ)。

(2) 業種別動向(山形県)

(「良い」 - 「悪い」回答社数構成比・%ポイント)

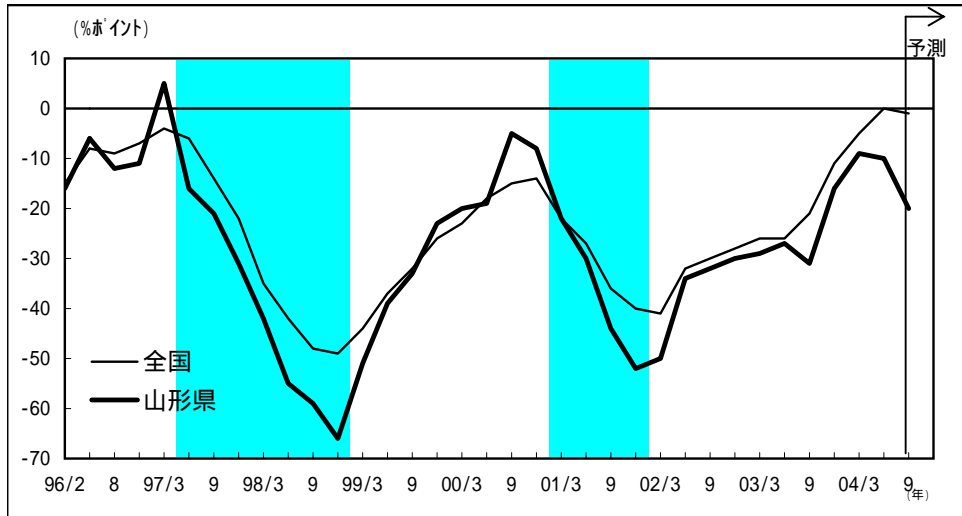
	2003/12月*	12月	2004/3月	6月	前回比	9月予測
製造業	7	0	9	8	1	2
食料品	67	67	67			
繊維	50	40	60	60	0	60
一般機械	0	0	0	0	0	50
電気機械	40	28	39	33	6	22
輸送用機械		33	34	33	1	33
非製造業	30	36	36	34	2	45
建設・不動産	71	50	36	54	18	69
卸・小売	33	57	33	50	17	50
運輸**	25	25	33	33	0	33
情報通信		50	33	0	33	0
電気・ガス		50	33	0	33	25

(注) **印は旧ベースの運輸・倉庫に接続。

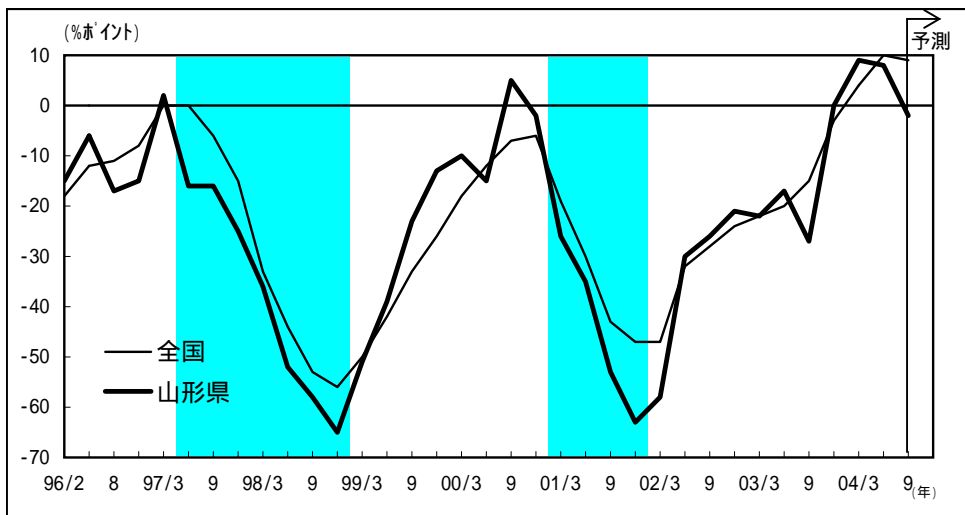
業況判断D.I.の推移

(全国との比較<1996年2月調査以降>)

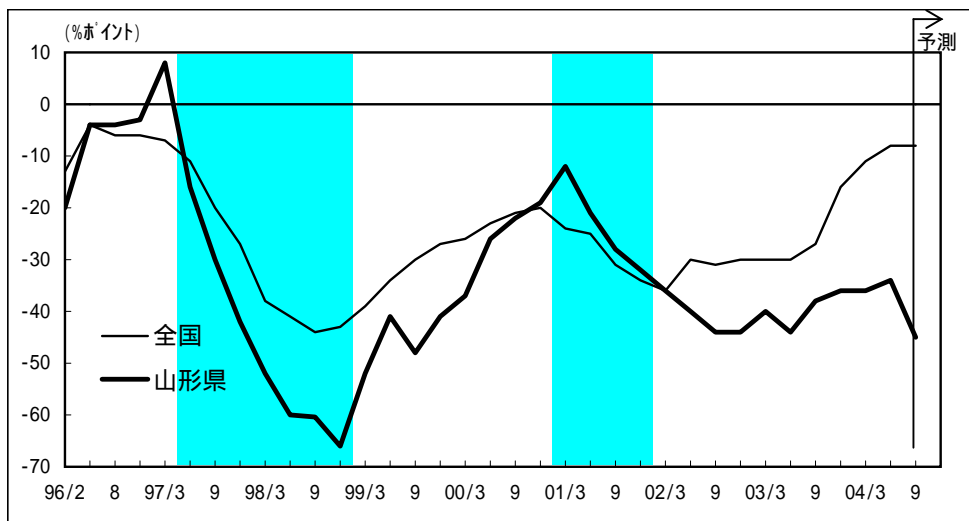
(1) 全産業



(2) 製造業



(3) 非製造業



事業計画

(1) 売上高

(前年度比、%)

	2001年度(実績)	2002年度(実績)	2003年度(実績)	2004年度(計画)
山形県	11.0	0.7	1.9 < 0.9>	1.1 < 1.3>
製造業	14.6	0.7	6.2 < 1.4>	2.2 < 1.9>
非製造業	3.7	0.6	5.0 < 0.1>	0.8 < 0.3>
全国	3.9	0.5	0.7 < 0.4>	1.4 0.7

(注) < >内は、前回調査(2004年3月)比修正率・%

(前年同期比、%)

	2001年度(実績)		2002年度(実績)		2003年度(実績)		2004年度(計画)	
	上期	下期	上期	下期	上期	下期	上期	下期
山形県	10.4	12.0	1.5	3.1	1.1	4.7	2.1	4.0
					< 0.1>	< 1.8>	< 1.4>	< 1.2>
製造業	14.4	14.9	0.6	2.2	0.7	11.8	2.5	6.4
					< 0.0>	< 2.8>	< 2.0>	< 1.8>
非製造業	1.4	6.4	3.4	4.6	4.2	5.7	1.4	0.2
					< 0.2>	< 0.1>	< 0.3>	< 0.2>
全国	1.5	6.1	2.6	1.5	0.2	1.1	2.0	0.9

(2) 経常損益

(前年度比、%)

	2001年度(実績)	2002年度(実績)	2003年度(実績)	2004年度(計画)
山形県	64.0	165.6	20.5 < 18.7>	1.1 < 4.8>
製造業	欠損	利益	47.1 < 21.1>	4.5 < 5.9>
非製造業	14.3	0.7	26.2 < 11.1>	20.8 < 1.6>
全国	19.6	16.4	14.4 < 4.3>	10.1 < 3.9>

(注) < >内は、前回調査(2004年3月)比修正率・%

(前年同期比、%)

	2001年度(実績)		2002年度(実績)		2003年度(実績)		2004年度(計画)	
	上期	下期	上期	下期	上期	下期	上期	下期
山形県	93.0	45.4	856.3	94.3	5.4	37.9	42.6	18.0
					< 2.7>	< 27.9>	< 3.3>	< 6.0>
製造業	欠損	80.6	利益	640.0	12.6	70.6	46.5	27.4
					< 3.5>	< 31.0>	< 5.5>	< 6.3>
非製造業	1.8	18.2	45.5	15.9	37.6	18.7	30.1	16.1
					< 0.2>	< 17.6>	< 5.6>	< 5.3>
全国	17.6	21.2	7.0	24.7	12.9	15.5	11.6	8.9

(3) 設備投資(ソフトウェア投資を除く)

(前年度比、%)

	2001年度(実績)	2002年度(実績)	2003年度(実績)	2004年度(計画)
山形県	27.4	25.4	67.8 < 7.3>	156.9 < 107.9>
製造業	33.8	26.0	78.5 < 7.3>	184.4 < 122.0>
非製造業	29.8	22.3	31.1 < 7.7>	27.9 < 25.2>
全国	5.9	7.7	3.5 < 0.2>	2.0 < 5.0>

(注) < >内は、前回調査(2004年3月)比修正率・%

その他判断項目

(1) 製品需給 (製造業)

(「需要超過」 - 「供給超過」回答社数構成比・%ポイント)

	2003/12月*	12月	2004/3月	6月	前回比	9月予測
山形県	35	36	18	20	2	22

(2) 製品在庫水準 (製造業)

(「過大」 - 「不足」回答社数構成比・%ポイント)

	2003/12月*	12月	2004/3月	6月	前回比
山形県	20	20	19	22	3

(3) 生産・営業用設備

(「過剰」 - 「不足」回答社数構成比・%ポイント)

		2003/12月*	12月	2004/3月	6月	前回比	9月予測
山形県	全産業	12	3	7	2	5	7
	製造業	12	4	12	0	12	9
	非製造業	13	3	3	5	8	5
全国	全産業	10	6	5	4	1	2
	製造業	14	10	8	5	3	3
	非製造業	6	3	3	4	1	1

(4) 販売価格

(「上昇」 - 「下落」回答社数構成比・%ポイント)

		2003/12月*	12月	2004/3月	6月	前回比	9月予測
山形県	全産業	32	32	32	28	4	31
	製造業	35	37	29	25	4	29
	非製造業	30	28	39	31	8	34

(5) 仕入価格

(「上昇」 - 「下落」回答社数構成比・%ポイント)

		2003/12月*	12月	2004/3月	6月	前回比	9月予測
山形県	全産業	3	13	15	28	13	32
	製造業	3	12	18	29	11	29
	非製造業	4	14	10	26	16	37

(6) 雇用人員

(「過剰」 - 「不足」回答社数構成比・%ポイント)

		2003/12月*	12月	2004/3月	6月	前回比	9月予測
山形県	全産業	14	6	7	12	5	12
	製造業	12	6	4	0	4	7
	非製造業	18	6	26	28	2	20
全国	全産業	9	7	4	4	0	1
	製造業	12	10	5	6	1	3
	非製造業	7	4	3	4	1	0

(7) 借入金利水準(全産業)

(「上昇」 - 「低下」回答社数構成比・%ポイント)

		2003/12月*	12月	2004/3月	6月	前回比	9月予測
山形県		17	24	8	11	3	19
全国		11	11	6	6	0	20

(8) 貸出態度(全産業)

(「緩い」 - 「厳しい」回答社数構成比・%ポイント)

		2003/12月*	12月	2004/3月	6月	前回比
山形県		5	7	4	4	8
全国		0	0	3	7	4

(9) 資金繰り(全産業)

(「楽である」 - 「苦しい」回答社数構成比・%ポイント)

		2003/12月*	12月	2004/3月	6月	前回比
山形県		9	13	8	3	5
全国		4	4	1	2	3

以 上