

2004年10月1日  
日本銀行山形事務所

## 山形県企業短期経済観測調査結果（2004 / 9月調査）

|            | 製造業  | 非製造業 | 全産業  |
|------------|------|------|------|
| 調査対象企業数（社） | 49   | 37   | 86   |
| 回答企業数（社）   | 48   | 34   | 82   |
| 回答率（%）     | 98.0 | 91.9 | 95.3 |

< 回答期間 > 8月24日～9月30日

## 業況判断

### (1) 全国との比較(全産業)

(「良い」 - 「悪い」回答社数構成比・%ポイント)

|      | 2003/12月 | 2004/3月 | 6月 | 9月 | 前回比 | 12月予測 |
|------|----------|---------|----|----|-----|-------|
| 山形県  | 16       | 9       | 10 | 6  | 4   | 15    |
| 製造業  | 0        | 9       | 8  | 2  | 6   | 4     |
| 非製造業 | 36       | 36      | 34 | 17 | 17  | 29    |
| 全国   | 11       | 5       | 0  | 2  | 2   | 0     |
| 製造業  | 3        | 4       | 10 | 13 | 3   | 10    |
| 非製造業 | 16       | 11      | 8  | 7  | 1   | 7     |

### (2) 業種別動向(山形県)

(「良い」 - 「悪い」回答社数構成比・%ポイント)

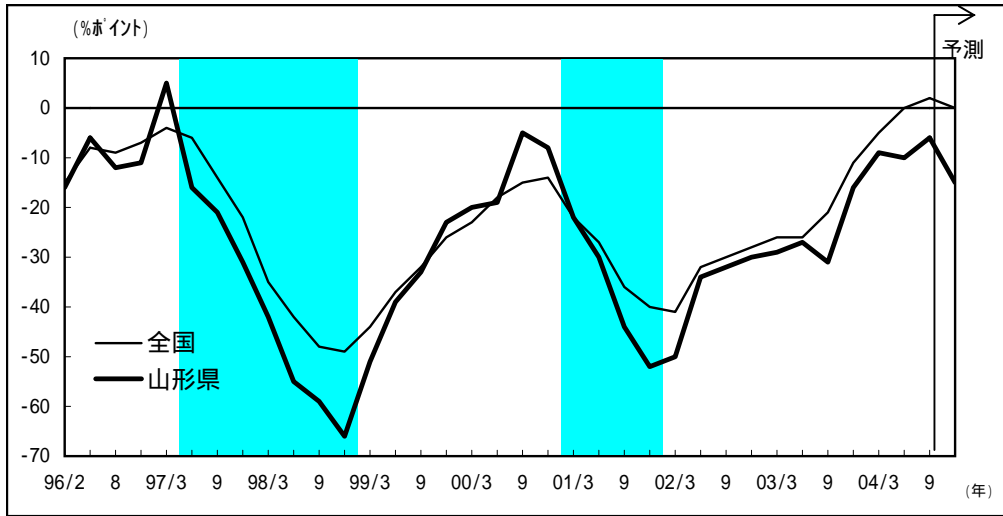
|        | 2003/12月 | 2004/3月 | 6月 | 9月 | 前回比 | 12月予測 |
|--------|----------|---------|----|----|-----|-------|
| 製造業    | 0        | 9       | 8  | 2  | 6   | 4     |
| 食料品    | 67       | 67      |    |    |     |       |
| 繊維     | 40       | 60      | 60 | 40 | 20  | 40    |
| 一般機械   | 0        | 0       | 0  | 0  | 0   | 25    |
| 電気機械   | 28       | 39      | 33 | 27 | 6   | 6     |
| 輸送用機械  | 33       | 34      | 33 | 34 | 1   | 34    |
| 非製造業   | 36       | 36      | 34 | 17 | 17  | 29    |
| 建設・不動産 | 50       | 36      | 54 | 27 | 27  | 55    |
| 卸・小売   | 57       | 33      | 50 | 16 | 34  | 17    |
| 運輸*    | 25       | 33      | 33 | 25 | 8   | 50    |
| 情報通信   | 50       | 33      | 0  | 0  | 0   | 0     |
| 電気・ガス  | 50       | 33      | 0  | 25 | 25  | 25    |

(注) \*印は旧ベースの運輸・倉庫に接続。

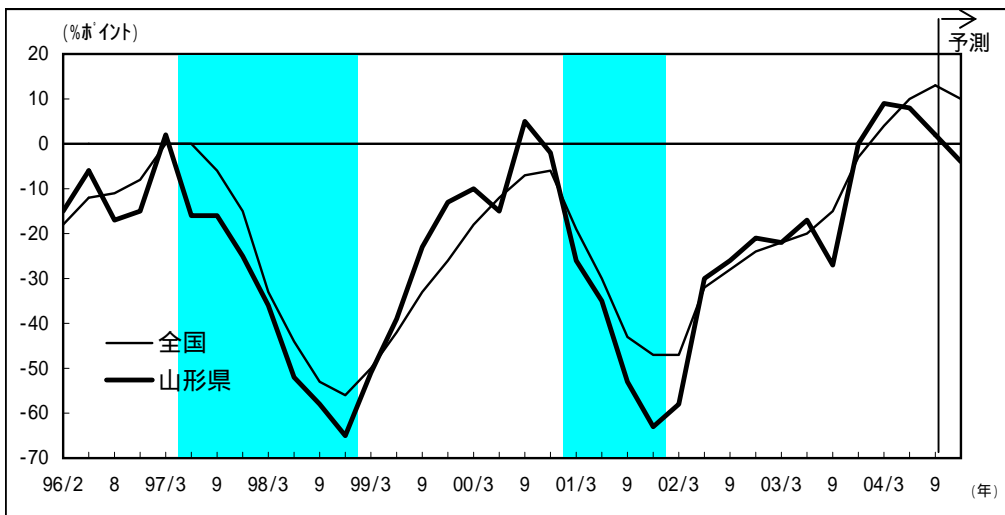
# 業況判断D.I.の推移

(全国との比較<1996年2月調査以降>)

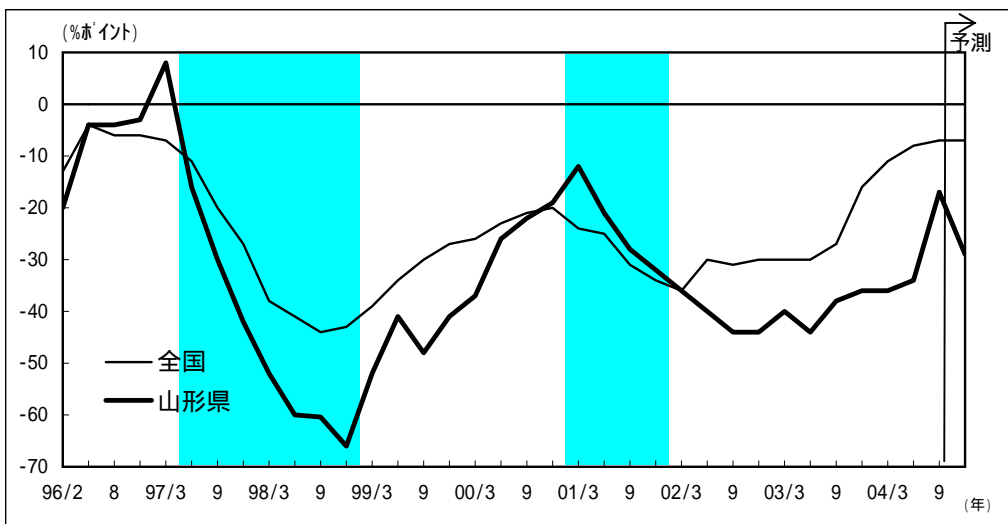
## (1) 全産業



## (2) 製造業



## (3) 非製造業



# 事業計画

## (1) 売上高

(前年度比、%)

|      | 2001年度(実績) | 2002年度(実績) | 2003年度(実績) | 2004年度(計画) |
|------|------------|------------|------------|------------|
| 山形県  | 11.0       | 0.7        | 1.9        | 0.8 < 0.2> |
| 製造業  | 14.6       | 0.7        | 6.2        | 1.9 < 0.1> |
| 非製造業 | 3.7        | 0.6        | 5.0        | 1.2 < 0.4> |
| 全国   | 3.9        | 0.5        | 0.7        | 1.6 < 0.2> |

(注) < >内は、前回調査(2004年6月)比修正率・%

(前年同期比、%)

|      | 2001年度(実績) |      | 2002年度(実績) |     | 2003年度(実績) |      | 2004年度(計画)    |               |
|------|------------|------|------------|-----|------------|------|---------------|---------------|
|      | 上期         | 下期   | 上期         | 下期  | 上期         | 下期   | 上期            | 下期            |
| 山形県  | 10.4       | 12.0 | 1.5        | 3.1 | 1.1        | 4.7  | 2.2<br>< 0.1> | 3.5<br>< 0.4> |
| 製造業  | 14.4       | 14.9 | 0.6        | 2.2 | 0.7        | 11.8 | 2.3<br>< 0.2> | 5.7<br>< 0.5> |
| 非製造業 | 1.4        | 6.4  | 3.4        | 4.6 | 4.2        | 5.7  | 2.0<br>< 0.6> | 0.5<br>< 0.2> |
| 全国   | 1.5        | 6.1  | 2.6        | 1.5 | 0.2        | 1.1  | 2.1           | 1.1           |

## (2) 経常損益

(前年度比、%)

|      | 2001年度(実績) | 2002年度(実績) | 2003年度(実績) | 2004年度(計画)  |
|------|------------|------------|------------|-------------|
| 山形県  | 64.0       | 165.6      | 20.5       | 1.9 < 1.3>  |
| 製造業  | 欠損         | 利益         | 47.1       | 6.7 < 1.3>  |
| 非製造業 | 14.3       | 0.7        | 26.2       | 14.2 < 1.4> |
| 全国   | 19.6       | 16.4       | 14.4       | 13.2 < 2.8> |

(注) < >内は、前回調査(2004年6月)比修正率・%

(前年同期比、%)

|      | 2001年度(実績) |      | 2002年度(実績) |       | 2003年度(実績) |      | 2004年度(計画)     |                 |
|------|------------|------|------------|-------|------------|------|----------------|-----------------|
|      | 上期         | 下期   | 上期         | 下期    | 上期         | 下期   | 上期             | 下期              |
| 山形県  | 93.0       | 45.4 | 856.3      | 94.3  | 5.4        | 37.9 | 53.3<br>< 7.5> | 26.7<br>< 8.4>  |
| 製造業  | 欠損         | 80.6 | 利益         | 640.0 | 12.6       | 70.6 | 58.7<br>< 8.3> | 35.6<br>< 10.0> |
| 非製造業 | 1.8        | 18.2 | 45.5       | 15.9  | 37.6       | 18.7 | 35.8<br>< 4.4> | 3.9<br>< 4.6>   |
| 全国   | 17.6       | 21.2 | 7.0        | 24.7  | 12.9       | 15.5 | 18.8           | 9.0             |

## (3) 設備投資(ソフトウェア投資を除く)

(前年度比、%)

|      | 2001年度(実績) | 2002年度(実績) | 2003年度(実績) | 2004年度(計画)   |
|------|------------|------------|------------|--------------|
| 山形県  | 27.4       | 25.4       | 67.8       | 154.1 < 0.9> |
| 製造業  | 33.8       | 26.0       | 78.5       | 180.9 < 1.0> |
| 非製造業 | 29.8       | 22.3       | 31.1       | 28.3 < 0.3>  |
| 全国   | 5.9        | 7.7        | 3.5        | 3.5 < 1.5>   |

(注) < >内は、前回調査(2004年6月)比修正率・%

## その他判断項目

### ( 1 ) 製品需給 ( 製造業 )

( 「需要超過」 - 「供給超過」回答社数構成比・%ポイント )

|     | 2003/12月 | 2004/3月 | 6月 | 9月 | 前回比 | 12月予測 |
|-----|----------|---------|----|----|-----|-------|
| 山形県 | 36       | 18      | 20 | 29 | 9   | 33    |

### ( 2 ) 製品在庫水準 ( 製造業 )

( 「過大」 - 「不足」回答社数構成比・%ポイント )

|     | 2003/12月 | 2004/3月 | 6月 | 9月 | 前回比 |
|-----|----------|---------|----|----|-----|
| 山形県 | 20       | 19      | 22 | 15 | 7   |

### ( 3 ) 生産・営業用設備

( 「過剰」 - 「不足」回答社数構成比・%ポイント )

|     |      | 2003/12月 | 2004/3月 | 6月 | 9月 | 前回比 | 12月予測 |
|-----|------|----------|---------|----|----|-----|-------|
| 山形県 | 全産業  | 3        | 7       | 2  | 8  | 6   | 12    |
|     | 製造業  | 4        | 12      | 0  | 7  | 7   | 15    |
|     | 非製造業 | 3        | 3       | 5  | 9  | 4   | 9     |
| 全国  | 全産業  | 6        | 5       | 4  | 3  | 1   | 2     |
|     | 製造業  | 10       | 8       | 5  | 4  | 1   | 2     |
|     | 非製造業 | 3        | 3       | 4  | 3  | 1   | 1     |

### ( 4 ) 販売価格

( 「上昇」 - 「下落」回答社数構成比・%ポイント )

|     |      | 2003/12月 | 2004/3月 | 6月 | 9月 | 前回比 | 12月予測 |
|-----|------|----------|---------|----|----|-----|-------|
| 山形県 | 全産業  | 32       | 32      | 28 | 28 | 0   | 33    |
|     | 製造業  | 37       | 29      | 25 | 23 | 2   | 38    |
|     | 非製造業 | 28       | 39      | 31 | 35 | 4   | 26    |

### ( 5 ) 仕入価格

( 「上昇」 - 「下落」回答社数構成比・%ポイント )

|     |      | 2003/12月 | 2004/3月 | 6月 | 9月 | 前回比 | 12月予測 |
|-----|------|----------|---------|----|----|-----|-------|
| 山形県 | 全産業  | 13       | 15      | 28 | 34 | 6   | 35    |
|     | 製造業  | 12       | 18      | 29 | 36 | 7   | 32    |
|     | 非製造業 | 14       | 10      | 26 | 32 | 6   | 41    |

## ( 6 ) 雇用人員

(「過剰」 - 「不足」回答社数構成比・%ポイント)

|     |      | 2003/12月 | 2004/3月 | 6月 | 9月 | 前回比 | 12月予測 |
|-----|------|----------|---------|----|----|-----|-------|
| 山形県 | 全産業  | 6        | 7       | 12 | 11 | 1   | 15    |
|     | 製造業  | 6        | 4       | 0  | 2  | 2   | 13    |
|     | 非製造業 | 6        | 26      | 28 | 24 | 4   | 18    |
| 全国  | 全産業  | 7        | 4       | 4  | 2  | 2   | 1     |
|     | 製造業  | 10       | 5       | 6  | 3  | 3   | 2     |
|     | 非製造業 | 4        | 3       | 4  | 1  | 3   | 1     |

## ( 7 ) 借入金利水準(全産業)

(「上昇」 - 「低下」回答社数構成比・%ポイント)

|     |  | 2003/12月 | 2004/3月 | 6月 | 9月 | 前回比 | 12月予測 |
|-----|--|----------|---------|----|----|-----|-------|
| 山形県 |  | 24       | 8       | 11 | 7  | 4   | 21    |
| 全国  |  | 11       | 6       | 6  | 6  | 0   | 18    |

## ( 8 ) 貸出態度(全産業)

(「緩い」 - 「厳しい」回答社数構成比・%ポイント)

|     |  | 2003/12月 | 2004/3月 | 6月 | 9月 | 前回比 |
|-----|--|----------|---------|----|----|-----|
| 山形県 |  | 7        | 4       | 4  | 7  | 3   |
| 全国  |  | 0        | 3       | 7  | 8  | 1   |

## ( 9 ) 資金繰り(全産業)

(「楽である」 - 「苦しい」回答社数構成比・%ポイント)

|     |  | 2003/12月 | 2004/3月 | 6月 | 9月 | 前回比 |
|-----|--|----------|---------|----|----|-----|
| 山形県 |  | 13       | 8       | 3  | 5  | 2   |
| 全国  |  | 4        | 1       | 2  | 3  | 1   |

以 上