

2005年7月1日
日本銀行山形事務所

山形県企業短期経済観測調査結果（2005 / 6月調査）

	製造業	非製造業	全産業
調査対象企業数（社）	46	34	80
回答企業数（社）	44	34	78
回答率（%）	95.7	100.0	97.5

< 回答期間 > 5月30日～6月30日

業況判断

(1) 全国との比較(全産業)

(「良い」 - 「悪い」回答社数構成比・%ポイント、()内は前回調査時予測)

	2004/9月	12月	2005/3月	6月	前回比	9月予測
山形県	6	19	18	18 (19)	0	9
製造業	2	13	15	7 (10)	8	0
非製造業	17	28	23	32 (28)	9	21
全国	2	1	2	1 (2)	3	1
製造業	13	11	6	8 (3)	2	8
非製造業	7	7	6	3 (7)	3	4

(2) 業種別動向(山形県)

(「良い」 - 「悪い」回答社数構成比・%ポイント、()内は前回調査時予測)

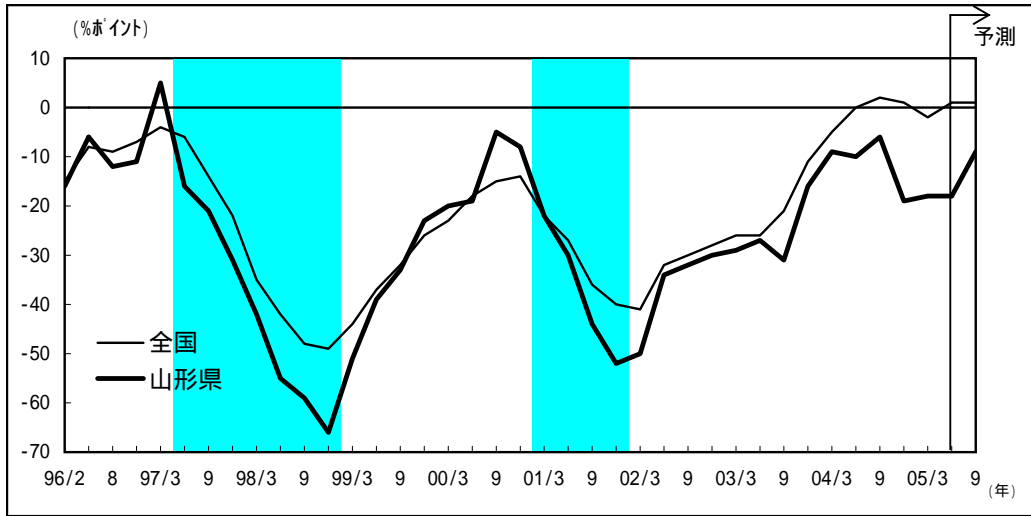
	2004/9月	12月	2005/3月	6月	前回比	9月予測
製造業	2	13	15	7 (10)	8	0
食料品		67	67	33 (0)	100	0
繊維	40	50	50	50 (50)	0	50
一般機械	0	25	0	0 (0)	0	0
電気機械	27	6	11	7 (29)	4	14
輸送用機械	34	0	34	0 (67)	34	33
非製造業	17	28	23	32 (28)	9	21
建設・不動産	27	33	33	55 (58)	22	45
卸・小売	16	33	17	0 (0)	17	0
運輸*	25	0	0	25 (0)	25	25
情報通信	0	25	25	0 (0)	25	25
電気・ガス	25	0	0	25 (0)	25	25

(注) *印は旧ベースの運輸・倉庫に接続。

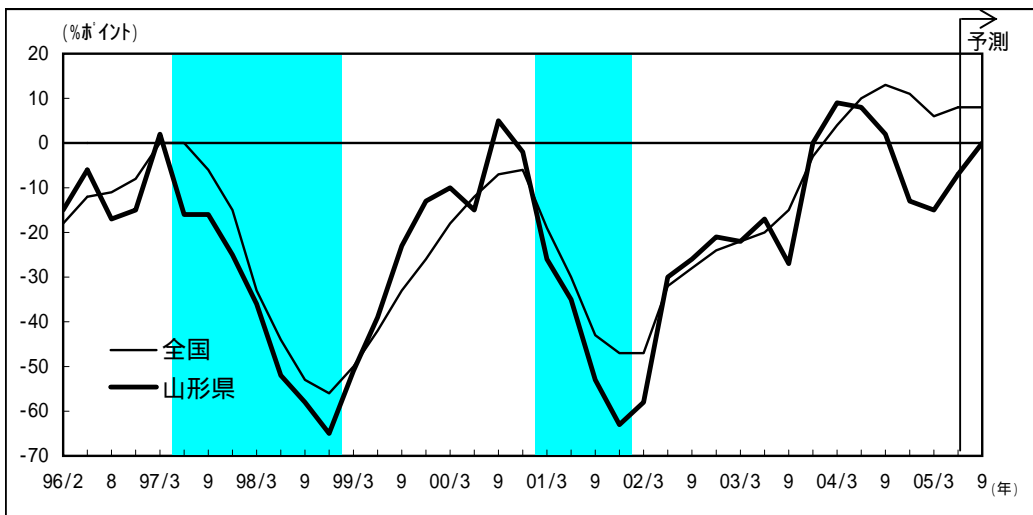
業況判断D.I.の推移

(全国との比較<1996年2月調査以降>)

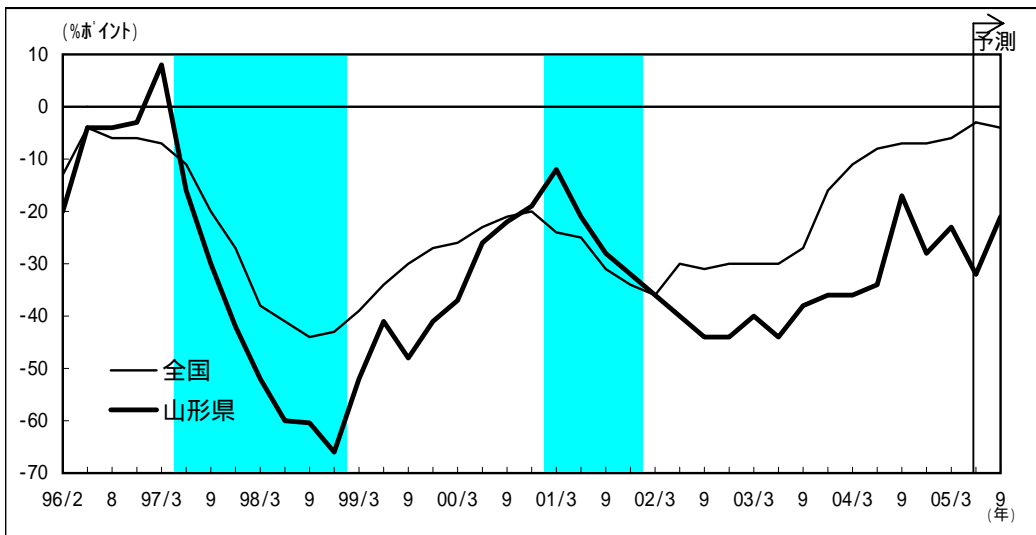
(1) 全産業



(2) 製造業



(3) 非製造業



事業計画

(1) 売上高

(前年度比、%)

	2001年度(実績)	2002年度(実績)	2003年度(実績)	2004年度(実績)	2005年度(計画)
山形県	11.0	0.7	1.9	3.5 < 0.2>	0.4 < 0.8>
製造業	14.6	0.7	6.2	5.7 < 0.4>	0.9 < 1.9>
非製造業	3.7	0.6	5.0	0.3 < 0.2>	0.3 < 0.9>
全国	3.9	0.5	0.7	4.0 < 0.6>	1.8 < 1.1>

(注) < >内は、前回調査(2005年3月)比修正率・%

(前年同期比、%)

	2001年度(実績)		2002年度(実績)		2003年度(実績)		2004年度(実績)		2005年度(計画)	
	上期	下期	上期	下期	上期	下期	上期	下期	上期	下期
山形県	10.4	12.0	1.5	3.1	1.1	4.7	2.6	8.9	3.6	4.5
							< 0.1>	< 0.4>	< 0.5>	< 1.1>
製造業	14.4	14.9	0.6	2.2	0.7	11.8	3.4	13.9	6.4	8.8
							< 0.1>	< 1.0>	< 0.9>	< 2.8>
非製造業	1.4	6.4	3.4	4.6	4.2	5.7	1.2	0.4	1.4	1.8
							< 0.0>	< 0.4>	< 0.1>	< 1.7>
全国	1.5	6.1	2.6	1.5	0.2	1.1	4.1	3.9	2.0	1.6

(2) 経常損益

(前年度比、%)

	2001年度(実績)	2002年度(実績)	2003年度(実績)	2004年度(実績)	2005年度(計画)
山形県	64.0	165.6	20.5	6.8 < 6.2>	24.3 < 16.6>
製造業	欠損	利益	47.1	11.4 < 8.7>	32.6 < 18.7>
非製造業	14.3	0.7	26.2	9.4 < 0.3>	0.9 < 12.3>
全国	19.6	16.4	14.4	20.3 < 3.3>	2.7 < 2.7>

(注) < >内は、前回調査(2005年3月)比修正率・%

(前年同期比、%)

	2001年度(実績)		2002年度(実績)		2003年度(実績)		2004年度(実績)		2005年度(計画)	
	上期	下期	上期	下期	上期	下期	上期	下期	上期	下期
山形県	93.0	45.4	856.3	94.3	5.4	37.9	68.1	40.9	52.8	12.6
							< 0.3>	< 14.8>	< 29.1>	< 7.8>
製造業	欠損	80.6	利益	640.0	12.6	70.6	75.4	50.3	61.0	12.1
							< 0.6>	< 24.4>	< 31.8>	< 9.2>
非製造業	1.8	18.2	45.5	15.9	37.6	18.7	44.2	7.5	20.0	13.5
							< 0.9>	< 0.1>	< 23.3>	< 5.0>
全国	17.6	21.2	7.0	24.7	12.9	15.5	34.8	9.7	6.7	11.4

(3) 設備投資(ソフトウェア投資を除く)

(前年度比、%)

	2001年度(実績)	2002年度(実績)	2003年度(実績)	2004年度(実績)	2005年度(計画)
山形県	27.4	25.4	67.8	27.5 < 43.1>	32.7 < 28.0>
製造業	33.8	26.0	78.5	27.4 < 48.0>	32.5 < 33.0>
非製造業	29.8	22.3	31.1	28.2 < 0.3>	33.7 < 10.1>
全国	5.9	7.7	3.5	5.5 < 1.3>	5.4 < 6.4>

(注) < >内は、前回調査(2005年3月)比修正率・%

その他判断項目

(1) 製品需給 (製造業)

(「需要超過」 - 「供給超過」回答社数構成比・%ポイント、()内は前回調査時予測)

	2004年9月	12月	2005/3月	6月	前回比	9月予測
山形県	29	39	37	33 (37)	4	33

(2) 製品在庫水準 (製造業)

(「過大」 - 「不足」回答社数構成比・%ポイント)

	2004年9月	12月	2005/3月	6月	前回比
山形県	15	29	27	36	9

(3) 生産・営業用設備

(「過剰」 - 「不足」回答社数構成比・%ポイント、()内は前回調査時予測)

		2004年9月	12月	2005/3月	6月	前回比	9月予測
山形県	全産業	8	6	7	12 (14)	5	10
	製造業	7	6	6	9 (15)	3	14
	非製造業	9	6	8	15 (14)	7	6
全国	全産業	3	3	3	3 (1)	0	0
	製造業	4	3	4	2 (2)	2	1
	非製造業	3	2	1	2 (1)	1	0

(4) 販売価格

(「上昇」 - 「下落」回答社数構成比・%ポイント、()内は前回調査時予測)

		2004年9月	12月	2005/3月	6月	前回比	9月予測
山形県	全産業	28	27	23	27 (37)	4	32
	製造業	23	19	19	21 (40)	2	25
	非製造業	35	37	28	35 (31)	7	41

(5) 仕入価格

(「上昇」 - 「下落」回答社数構成比・%ポイント、()内は前回調査時予測)

		2004年9月	12月	2005/3月	6月	前回比	9月予測
山形県	全産業	34	33	28	28 (24)	0	24
	製造業	36	31	34	25 (32)	9	25
	非製造業	32	34	20	32 (14)	12	23

(6) 雇用人員

(「過剰」 - 「不足」回答社数構成比・%ポイント、()内は前回調査時予測)

		2004年9月	12月	2005/3月	6月	前回比	9月予測
山形県	全産業	11	16	15	20 (16)	5	18
	製造業	2	16	11	14 (11)	3	16
	非製造業	24	17	20	26 (23)	6	21
全 国	全産業	2	0	1	0 (1)	1	3
	製造業	3	2	2	2 (2)	0	0
	非製造業	1	2	4	2 (4)	2	5

(7) 借入金利水準(全産業)

(「上昇」 - 「低下」回答社数構成比・%ポイント、()内は前回調査時予測)

		2004年9月	12月	2005/3月	6月	前回比	9月予測
山形県		7	12	4	4 (15)	0	15
全 国		6	1	1	3 (10)	2	6

(8) 貸出態度(全産業)

(「緩い」 - 「厳しい」回答社数構成比・%ポイント)

		2004年9月	12月	2005/3月	6月	前回比
山形県		4	0	4	10	6
全 国		8	10	11	13	2

(9) 資金繰り(全産業)

(「楽である」 - 「苦しい」回答社数構成比・%ポイント)

		2004年9月	12月	2005/3月	6月	前回比
山形県		5	7	10	4	6
全 国		3	3	3	6	3

以 上