

2005年10月3日
日本銀行山形事務所

山形県企業短期経済観測調査結果（2005 / 9月調査）

	製造業	非製造業	全産業
調査対象企業数（社）	45	34	79
回答企業数（社）	44	34	78
回答率（％）	97.8	100.0	98.7

< 回答期間 > 8月30日～9月30日

業況判断

(1) 全国との比較(全産業)

(「良い」 - 「悪い」回答社数構成比・%ポイント、()内は前回調査時予測)

	2004/12月	2005/3月	6月	9月	前回比	12月予測
山形県	19	18	18	23 (9)	5	14
製造業	13	15	7	12 (0)	5	4
非製造業	28	23	32	38 (21)	6	26
全国	1	2	1	2 (1)	1	2
製造業	11	6	8	8 (8)	0	9
非製造業	7	6	3	3 (4)	0	2

(2) 業種別動向(山形県)

(「良い」 - 「悪い」回答社数構成比・%ポイント、()内は前回調査時予測)

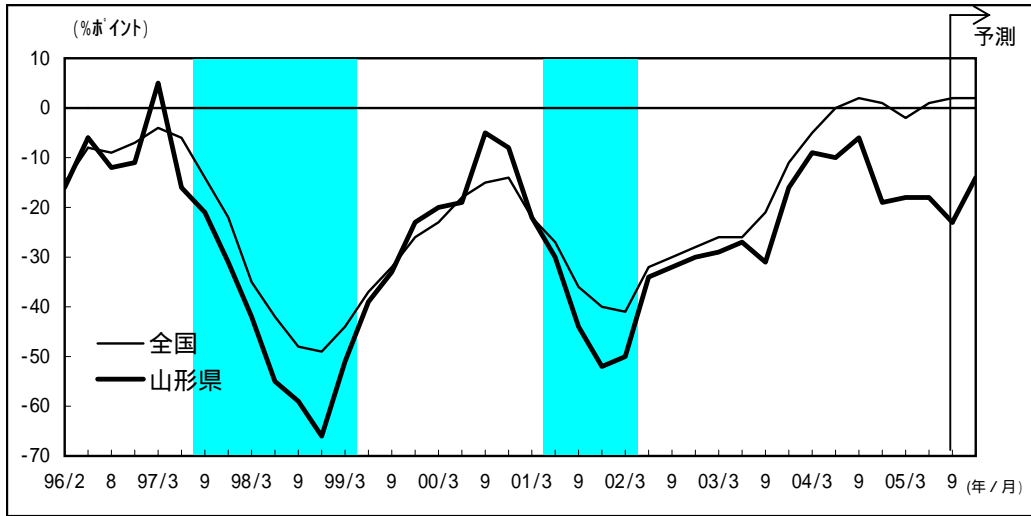
	2004/12月	2005/3月	6月	9月	前回比	12月予測
製造業	13	15	7	12 (0)	5	4
食料品	67	67	33	0 (0)	33	33
繊維	50	50	50	75 (50)	25	75
一般機械	25	0	0	0 (0)	0	0
電気機械	6	11	7	7 (14)	0	0
輸送用機械	0	34	0	33 (33)	33	34
非製造業	28	23	32	38 (21)	6	26
建設・不動産	33	33	55	64 (45)	9	45
卸・小売	33	17	0	0 (0)	0	0
運輸*	0	0	25	25 (25)	0	25
情報通信	25	25	0	25 (25)	25	0
電気・ガス	0	0	25	25 (25)	0	25

(注) *印は旧ベースの運輸・倉庫に接続。

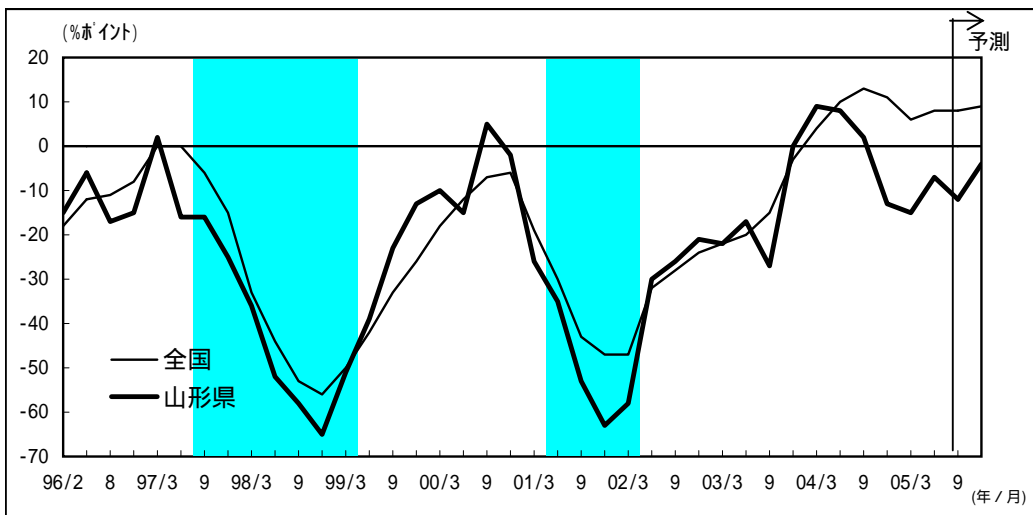
業況判断D.I.の推移

(全国との比較<1996年2月調査以降>)

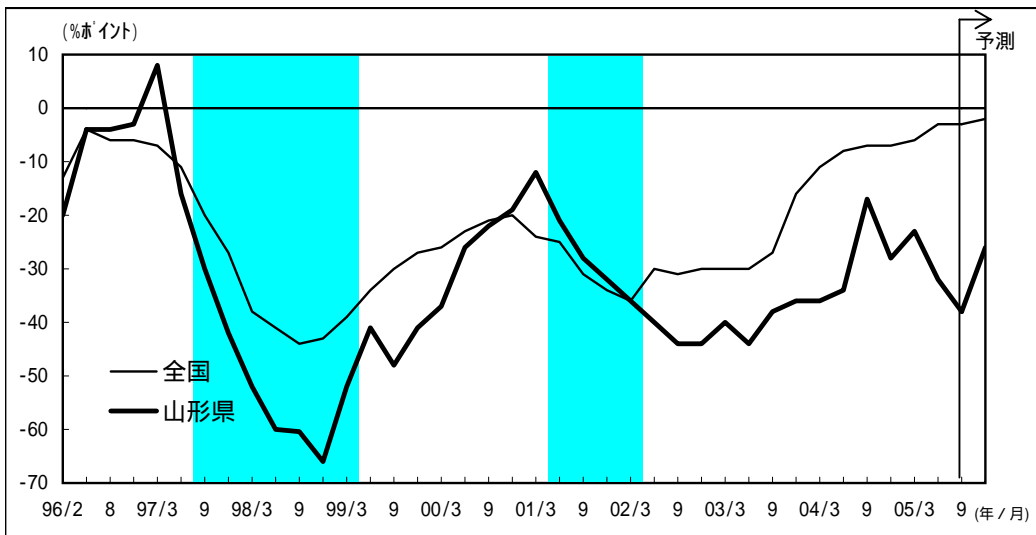
(1) 全産業



(2) 製造業



(3) 非製造業



事業計画

(1) 売上高

(前年度比、%)

	2001年度(実績)	2002年度(実績)	2003年度(実績)	2004年度(実績)	2005年度(計画)
山形県	11.0	0.7	1.9	3.5	0.3 < 0.1>
製造業	14.6	0.7	6.2	5.7	0.9 < 0.1>
非製造業	3.7	0.6	5.0	0.3	0.6 < 0.3>
全国	3.9	0.5	0.7	4.0	2.1 < 0.3>

(注) < >内は、前回調査(2005年6月)比修正率・%

(前年同期比、%)

	2001年度(実績)		2002年度(実績)		2003年度(実績)		2004年度(実績)		2005年度(計画)	
	上期	下期	上期	下期	上期	下期	上期	下期	上期	下期
山形県	10.4	12.0	1.5	3.1	1.1	4.7	2.6	8.9	4.7	5.4
製造業	14.4	14.9	0.6	2.2	0.7	11.8	3.4	13.9	7.1	9.7
非製造業	1.4	6.4	3.4	4.6	4.2	5.7	1.2	0.4	0.3	0.9
全国	1.5	6.1	2.6	1.5	0.2	1.1	4.1	3.9	2.2	2.0

(2) 経常損益

(前年度比、%)

	2001年度(実績)	2002年度(実績)	2003年度(実績)	2004年度(実績)	2005年度(計画)
山形県	64.0	165.6	20.5	6.8	20.9 < 4.5>
製造業	欠損	利益	47.1	11.4	23.5 < 13.5>
非製造業	14.3	0.7	26.2	9.4	13.5 < 12.7>
全国	19.6	16.4	14.4	20.3	3.4 < 0.6>

(注) < >内は、前回調査(2005年6月)比修正率・%

(前年同期比、%)

	2001年度(実績)		2002年度(実績)		2003年度(実績)		2004年度(実績)		2005年度(計画)	
	上期	下期	上期	下期	上期	下期	上期	下期	上期	下期
山形県	93.0	45.4	856.3	94.3	5.4	37.9	68.1	40.9	38.6	2.0
製造業	欠損	80.6	利益	640.0	12.6	70.6	75.4	50.3	40.8	3.8
非製造業	1.8	18.2	45.5	15.9	37.6	18.7	44.2	7.5	29.7	1.3
全国	17.6	21.2	7.0	24.7	12.9	15.5	34.8	9.7	3.7	9.8

(3) 設備投資(ソフトウェア投資を除く)

(前年度比、%)

	2001年度(実績)	2002年度(実績)	2003年度(実績)	2004年度(実績)	2005年度(計画)
山形県	27.4	25.4	67.8	27.5	34.4 < 2.4>
製造業	33.8	26.0	78.5	27.4	34.0 < 2.2>
非製造業	29.8	22.3	31.1	28.2	36.0 < 3.4>
全国	5.9	7.7	3.5	5.5	6.8 < 1.3>

(注) < >内は、前回調査(2005年6月)比修正率・%

その他判断項目

(1) 製品需給 (製造業)

(「需要超過」 - 「供給超過」回答社数構成比・%ポイント、()内は前回調査時予測)

	2004/12月	2005/3月	6月	9月	前回比	12月予測
山形県	39	37	33	28 (33)	5	31

(2) 製品在庫水準 (製造業)

(「過大」 - 「不足」回答社数構成比・%ポイント)

	2004/12月	2005/3月	6月	9月	前回比
山形県	29	27	36	29	7

(3) 生産・営業用設備

(「過剰」 - 「不足」回答社数構成比・%ポイント、()内は前回調査時予測)

		2004/12月	2005/3月	6月	9月	前回比	12月予測
山形県	全産業	6	7	12	6 (10)	6	5
	製造業	6	6	9	6 (14)	3	4
	非製造業	6	8	15	6 (6)	9	6
全国	全産業	3	3	3	2 (0)	1	0
	製造業	3	4	2	3 (1)	1	1
	非製造業	2	1	2	1 (0)	1	1

(4) 販売価格

(「上昇」 - 「下落」回答社数構成比・%ポイント、()内は前回調査時予測)

		2004/12月	2005/3月	6月	9月	前回比	12月予測
山形県	全産業	27	23	27	22 (32)	5	27
	製造業	19	19	21	11 (25)	10	27
	非製造業	37	28	35	35 (41)	0	26

(5) 仕入価格

(「上昇」 - 「下落」回答社数構成比・%ポイント、()内は前回調査時予測)

		2004/12月	2005/3月	6月	9月	前回比	12月予測
山形県	全産業	33	28	28	35 (24)	7	34
	製造業	31	34	25	32 (25)	7	36
	非製造業	34	20	32	38 (23)	6	32

(6) 雇用人員

(「過剰」 - 「不足」回答社数構成比・%ポイント、()内は前回調査時予測)

		2004/12月	2005/3月	6月	9月	前回比	12月予測
山形県	全産業	16	15	20	11 (18)	9	15
	製造業	16	11	14	6 (16)	8	18
	非製造業	17	20	26	18 (21)	8	12
全国	全産業	0	1	0	2 (3)	2	5
	製造業	2	2	2	1 (0)	1	3
	非製造業	2	4	2	4 (5)	2	8

(7) 借入金利水準(全産業)

(「上昇」 - 「低下」回答社数構成比・%ポイント、()内は前回調査時予測)

		2004/12月	2005/3月	6月	9月	前回比	12月予測
山形県		12	4	4	1 (15)	3	7
全国		1	1	3	2 (6)	1	9

(8) 貸出態度(全産業)

(「緩い」 - 「厳しい」回答社数構成比・%ポイント)

		2004/12月	2005/3月	6月	9月	前回比
山形県		0	4	10	3	7
全国		10	11	13	15	2

(9) 資金繰り(全産業)

(「楽である」 - 「苦しい」回答社数構成比・%ポイント)

		2004/12月	2005/3月	6月	9月	前回比
山形県		7	10	4	5	1
全国		3	3	6	6	0

以上