

2005年12月14日  
日本銀行山形事務所

## 山形県企業短期経済観測調査結果（2005 / 12月調査）

	製造業	非製造業	全産業
調査対象企業数（社）	45	34	79
回答企業数（社）	45	33	78
回答率（%）	100.0	97.1	98.7

< 回答期間 > 11月10日～12月13日

## 業況判断

### (1) 全国との比較(全産業)

(「良い」 - 「悪い」回答社数構成比・%ポイント、( )内は前回調査時予測)

	2005/3月	6月	9月	12月	前回比	2006/3月予測
山形県	18	18	23	11 ( 14)	12	13
製造業	15	7	12	2 ( 4)	10	6
非製造業	23	32	38	21 ( 26)	17	21
全国	2	1	2	5 ( 2)	3	4
製造業	6	8	8	12 ( 9)	4	10
非製造業	6	3	3	0 ( 2)	3	1

### (2) 業種別動向(山形県)

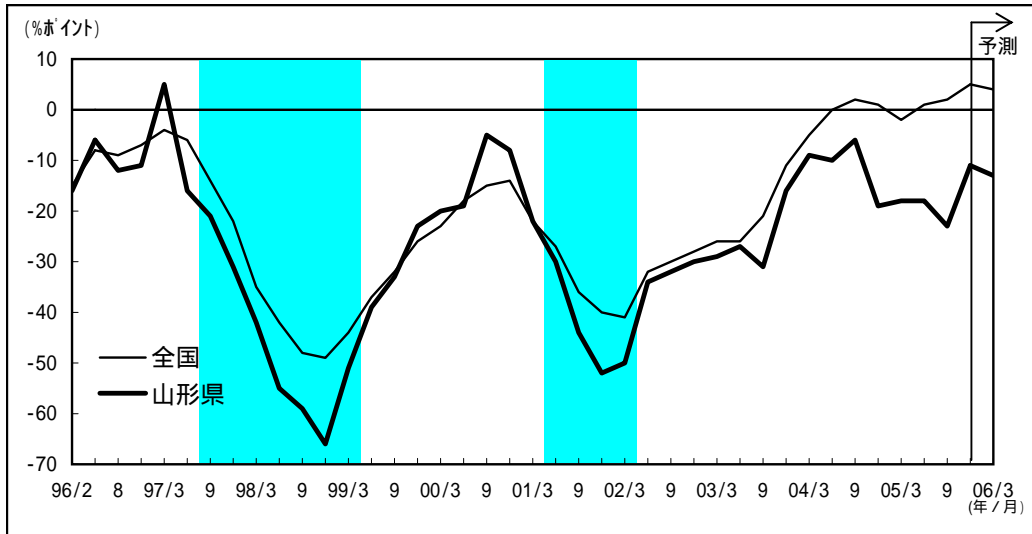
(「良い」 - 「悪い」回答社数構成比・%ポイント、( )内は前回調査時予測)

	2005/3月	6月	9月	12月	前回比	2006年3月予測
製造業	15	7	12	2 ( 4)	10	6
食料品	67	33	0	33 ( 33)	33	33
繊維	50	50	75	50 ( 75)	25	50
一般機械	0	0	0	0 ( 0)	0	0
電気機械	11	7	7	7 ( 0)	14	0
輸送用機械	34	0	33	67 ( 34)	34	67
非製造業	23	32	38	21 ( 26)	17	21
建設・不動産	33	55	64	30 ( 45)	34	30
卸・小売	17	0	0	0 ( 0)	0	0
運輸	0	25	25	25 ( 25)	0	50
情報通信	25	0	25	25 ( 0)	0	0
電気・ガス	0	25	25	25 ( 25)	0	25

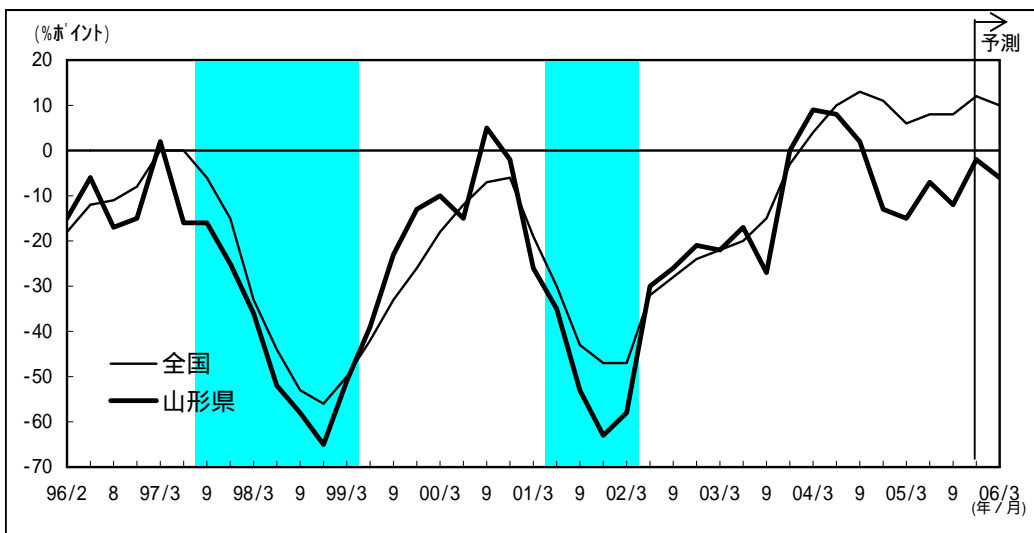
# 業況判断D.I.の推移

(全国との比較<1996年2月調査以降>)

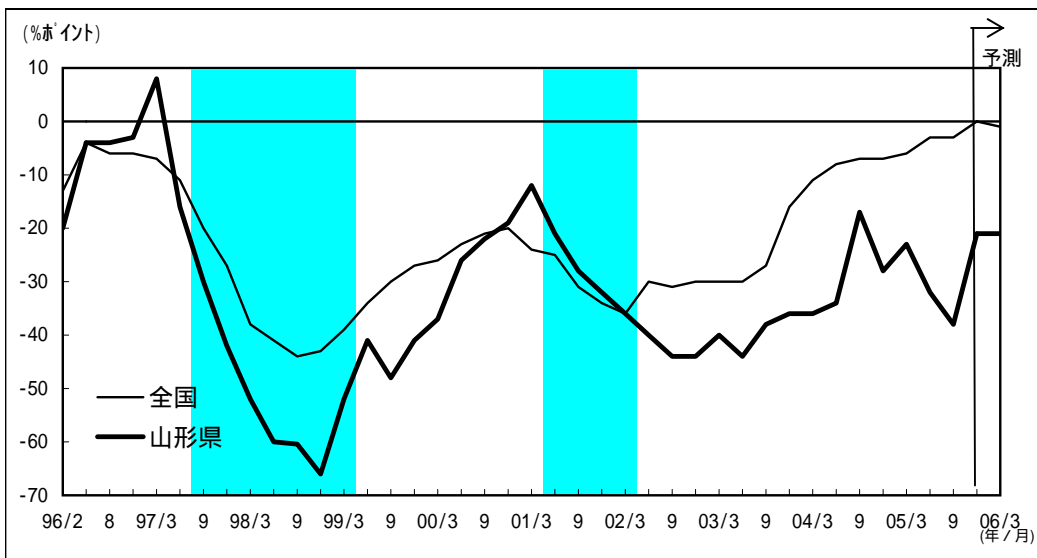
## (1) 全産業



## (2) 製造業



## (3) 非製造業



# 事業計画

## (1) 売上高

(前年度比、%)

	2001年度(実績)	2002年度(実績)	2003年度(実績)	2004年度(実績)	2005年度(計画)
山形県	11.0	0.7	1.9	3.5	0.4 < 0.7>
製造業	14.6	0.7	6.2	5.7	0.0 < 0.9>
非製造業	3.7	0.6	5.0	0.3	1.0 < 0.4>
全国	3.9	0.5	0.7	4.0	3.2 < 1.1>

(注) < >内は、前回調査(2005年9月)比修正率・%

(前年同期比、%)

	2001年度(実績)		2002年度(実績)		2003年度(実績)		2004年度(実績)		2005年度(計画)	
	上期	下期	上期	下期	上期	下期	上期	下期	上期	下期
山形県	10.4	12.0	1.5	3.1	1.1	4.7	2.6	8.9	3.7	3.1
									< 1.0>	< 2.2>
製造業	14.4	14.9	0.6	2.2	0.7	11.8	3.4	13.9	5.4	6.0
									< 1.9>	< 3.4>
非製造業	1.4	6.4	3.4	4.6	4.2	5.7	1.2	0.4	0.8	1.2
									< 0.5>	< 0.3>
全国	1.5	6.1	2.6	1.5	0.2	1.1	4.1	3.9	3.5	2.9

## (2) 経常損益

(前年度比、%)

	2001年度(実績)	2002年度(実績)	2003年度(実績)	2004年度(実績)	2005年度(計画)
山形県	64.0	165.6	20.5	6.8	24.9 < 5.0>
製造業	欠損	利益	47.1	11.4	27.1 < 4.7>
非製造業	14.3	0.7	26.2	9.4	18.6 < 5.8>
全国	19.6	16.4	14.4	20.3	5.4 < 2.0>

(注) < >内は、前回調査(2005年9月)比修正率・%

(前年同期比、%)

	2001年度(実績)		2002年度(実績)		2003年度(実績)		2004年度(実績)		2005年度(計画)	
	上期	下期	上期	下期	上期	下期	上期	下期	上期	下期
山形県	93.0	45.4	856.3	94.3	5.4	37.9	68.1	40.9	27.9	21.0
									< 17.4>	< 22.5>
製造業	欠損	80.6	利益	640.0	12.6	70.6	75.4	50.3	25.9	29.0
									< 25.3>	< 31.6>
非製造業	1.8	18.2	45.5	15.9	37.6	18.7	44.2	7.5	36.0	5.4
									< 9.0>	< 4.1>
全国	17.6	21.2	7.0	24.7	12.9	15.5	34.8	9.7	7.2	3.9

## (3) 設備投資(ソフトウェア投資を除く)

(前年度比、%)

	2001年度(実績)	2002年度(実績)	2003年度(実績)	2004年度(実績)	2005年度(計画)
山形県	27.4	25.4	67.8	27.5	43.0 < 13.1>
製造業	33.8	26.0	78.5	27.4	45.4 < 17.2>
非製造業	29.8	22.3	31.1	28.2	31.8 < 6.5>
全国	5.9	7.7	3.5	5.5	9.1 < 2.2>

(注) < >内は、前回調査(2005年9月)比修正率・%

## その他判断項目

### ( 1 ) 製品需給 ( 製造業 )

( 「需要超過」 - 「供給超過」回答社数構成比・%ポイント、( )内は前回調査時予測 )

	2005/3月	6月	9月	12月	前回比	2006/3月予測
山形県	37	33	28	30 ( 31)	2	28

### ( 2 ) 製品在庫水準 ( 製造業 )

( 「過大」 - 「不足」回答社数構成比・%ポイント )

	2005/3月	6月	9月	12月	前回比
山形県	27	36	29	22	7

### ( 3 ) 生産・営業用設備

( 「過剰」 - 「不足」回答社数構成比・%ポイント、( )内は前回調査時予測 )

		2005/3月	6月	9月	12月	前回比	2006/3月予測
山形県	全産業	7	12	6	4 ( 5)	2	3
	製造業	6	9	6	4 ( 4)	2	0
	非製造業	8	15	6	3 ( 6)	3	6
全国	全産業	3	3	2	0 ( 0)	2	1
	製造業	4	2	3	1 ( 1)	2	1
	非製造業	1	2	1	0 ( 1)	1	2

### ( 4 ) 販売価格

( 「上昇」 - 「下落」回答社数構成比・%ポイント、( )内は前回調査時予測 )

		2005/3月	6月	9月	12月	前回比	2006/3月予測
山形県	全産業	23	27	22	25 ( 27)	3	19
	製造業	19	21	11	22 ( 27)	11	11
	非製造業	28	35	35	27 ( 26)	8	30

### ( 5 ) 仕入価格

( 「上昇」 - 「下落」回答社数構成比・%ポイント、( )内は前回調査時予測 )

		2005/3月	6月	9月	12月	前回比	2006/3月予測
山形県	全産業	28	28	35	35 ( 34)	0	30
	製造業	34	25	32	38 ( 36)	6	40
	非製造業	20	32	38	30 ( 32)	8	15

## (6) 雇用人員

(「過剰」 - 「不足」回答社数構成比・%ポイント、( )内は前回調査時予測)

		2005/3月	6月	9月	12月	前回比	2006/3月予測
山形県	全産業	15	20	11	11 ( 15)	0	12
	製造業	11	14	6	11 ( 18)	5	9
	非製造業	20	26	18	9 ( 12)	9	15
全 国	全産業	1	0	2	4 ( 5)	2	7
	製造業	2	2	1	1 ( 3)	2	3
	非製造業	4	2	4	7 ( 8)	3	9

## (7) 借入金利水準(全産業)

(「上昇」 - 「低下」回答社数構成比・%ポイント、( )内は前回調査時予測)

		2005/3月	6月	9月	12月	前回比	2006/3月予測
山形県		4	4	1	2 ( 7)	1	9
全 国		1	3	2	1 ( 9)	3	16

## (8) 貸出態度(全産業)

(「緩い」 - 「厳しい」回答社数構成比・%ポイント)

		2005/3月	6月	9月	12月	前回比
山形県		4	10	3	5	2
全 国		11	13	15	15	0

## (9) 資金繰り(全産業)

(「楽である」 - 「苦しい」回答社数構成比・%ポイント)

		2005/3月	6月	9月	12月	前回比
山形県		10	4	5	5	0
全 国		3	6	6	6	0

以 上