

2006年7月3日  
日本銀行山形事務所

## 山形県企業短期経済観測調査結果（2006 / 6月調査）

	製造業	非製造業	全産業
調査対象企業数（社）	43	33	76
回答企業数（社）	42	32	74
回答率（％）	97.7	97.0	97.4

< 回答期間 > 5月31日～6月30日

### （概要）

業況判断D.I.が改善をみたほか、2006年度事業計画の底堅さや需給関連判断、雇用関連指標の改善傾向持続からみて、県内景気は、緩やかな回復が続いているものとみられます。また、金融面では、借入金利水準が上昇したと判断する企業が増加しています。

業況判断D.I.は、前回悪化した後、再び好転しました。先行きについても、さらに回復するとの予想となっており、予測どおりとなった場合には、製造業はD.I.の水準が2年ぶりにプラスとなる見通しです。

事業計画は、2006年度の売上高、経常利益が、増収・増益の計画となっています。また、2006年度の設備投資は、製造業が前回調査比かなり大幅な上方修正となり前年度比もかなり高い増加となる一方、非製造業は前年度比増加計画であるとはいえ前回調査比下方修正となるなど、製造業、非製造業で区々の動きとなっていますが、全体としては、製造業の大幅増が寄与し、前年度比倍増の計画となっています。

製品需給関連の判断指標や雇用関連の指標は、総じて改善傾向を続けています。

金融面では、資金繰り面での判断に大きな変化がみられませんが、借入金利水準が上昇したと判断する企業が増加しました。

## 業況判断

**2006年6月の業況判断D.I.**は、製造業、非製造業ともに、悪化を見た前回調査(2006年3月)比改善しました。

業種別にみると、**製造業**では、悪化した業種はなく、すべての業種で好転か横ばいとなりました。D.I.の好転幅が大きい業種は、食料品、繊維でした。**非製造業**では、情報通信が悪化した一方で、建設・不動産、卸・小売が改善しています。

先行き**2006年9月にかけての業況判断D.I.**は、製造業、非製造業ともにさらに改善すると見込んでいます。特に製造業は、予測どおりになったとすると、2004年9月以来の2年ぶりのプラスとなります。

業種別にみると、**製造業**では、輸送用機械が悪化するほかは好転または横ばいとなるとの予測となっています。**非製造業**では、ほとんどの業種が横ばいで見込んでいる中で、卸・小売が改善の予測となっています。

### (1) 全国との比較(全産業)

(「良い」 - 「悪い」回答社数構成比・%ポイント、( )内は前回調査時予測)

	2005/9月	12月	2006/3月	6月	前回比	9月予測
山形県	23	11	25	15 ( 12)	10	9
製造業	12	2	16	5 ( 0)	11	3
非製造業	38	21	35	27 ( 26)	8	24
全国	2	5	5	6 ( 6)	1	6
製造業	8	12	12	12 ( 13)	0	12
非製造業	3	0	0	2 ( 1)	2	1

### (2) 業種別動向(山形県)

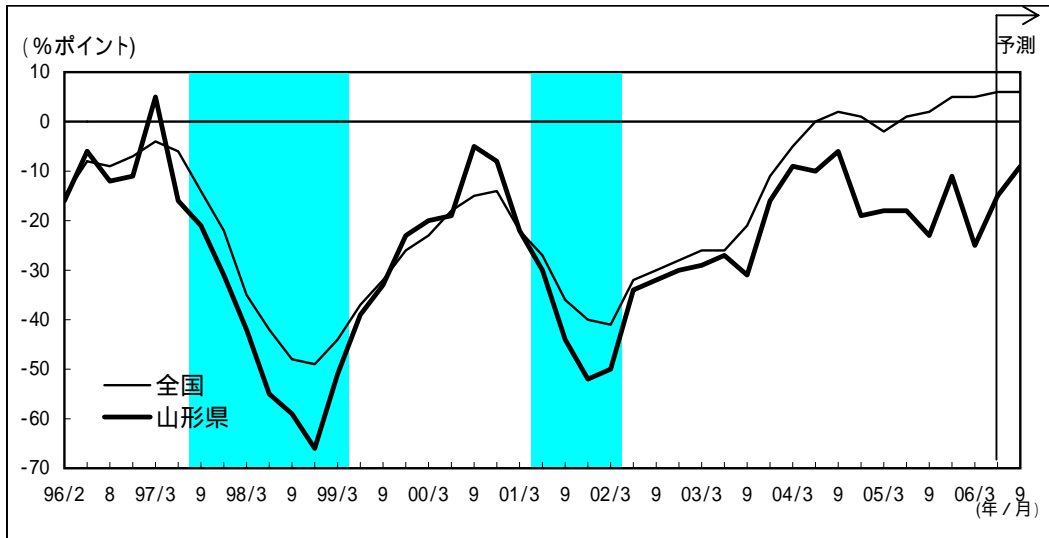
(「良い」 - 「悪い」回答社数構成比・%ポイント、( )内は前回調査時予測)

	2005/9月	12月	2006/3月	6月	前回比	9月予測
製造業	12	2	16	5 ( 0)	11	3
食料品	0	33	67	33 ( 0)	34	0
繊維	75	50	50	25 ( 25)	25	25
一般機械	0	0	25	25 ( 0)	0	25
電気機械	7	7	13	14 ( 20)	1	21
輸送用機械	33	67	33	33 ( 33)	0	34
非製造業	38	21	35	27 ( 26)	8	24
建設・不動産	64	30	36	20 ( 27)	16	20
卸・小売	0	0	17	0 ( 0)	17	16
運輸	25	25	50	50 ( 25)	0	50
情報通信	25	25	0	25 ( 0)	25	25
電気・ガス	25	25	50	50 ( 75)	0	50

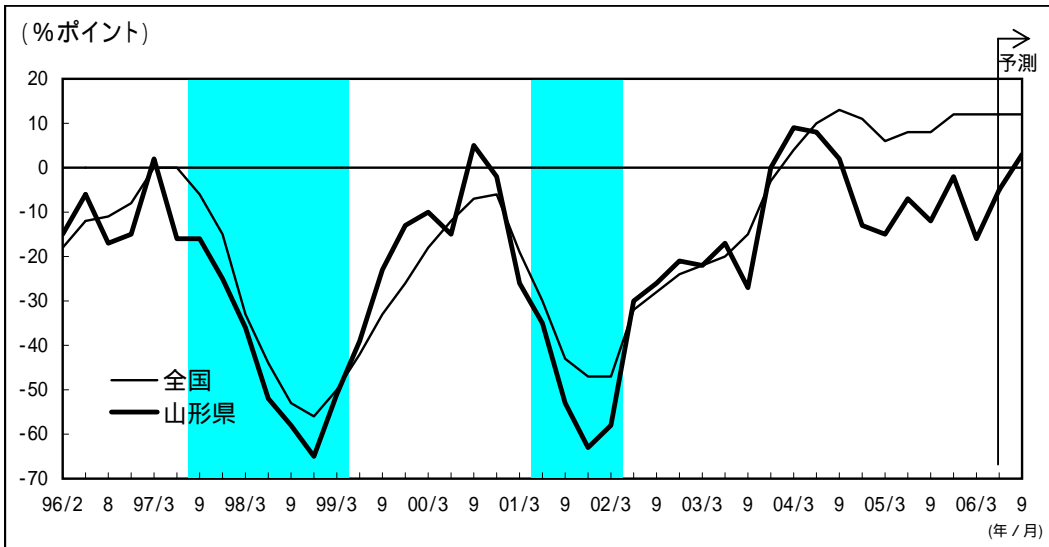
# 業況判断D.I.の推移

(全国との比較<1996年2月調査以降>)

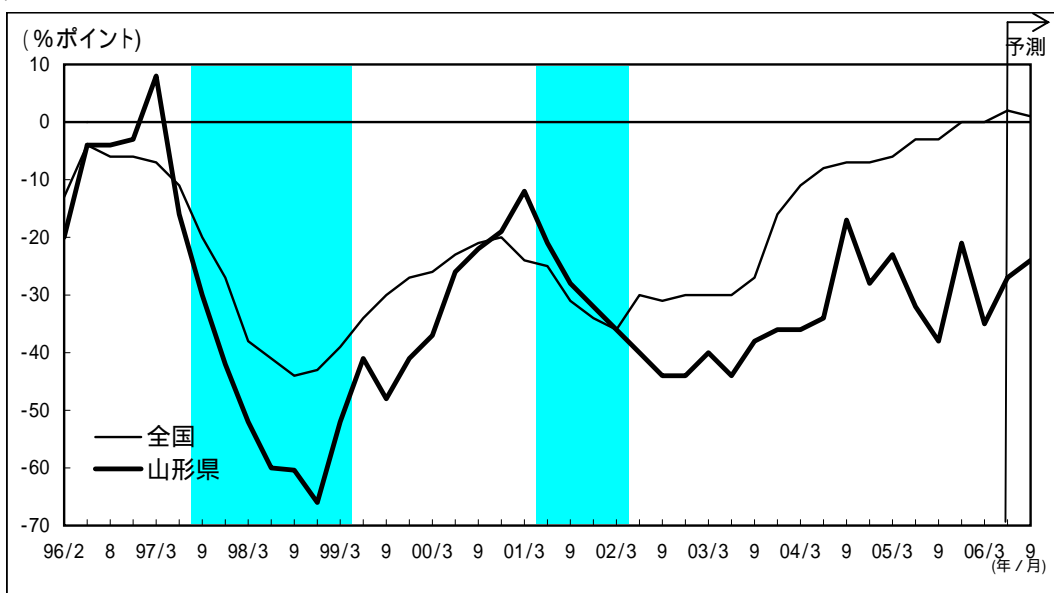
## (1) 全産業



## (2) 製造業



## (3) 非製造業



## 事業計画

### (1) 売上高

**2005年度(実績)**については、**製造業、非製造業**ともに前回調査(2006年3月)比上方修正され、製造業では前年度比+0.8%の増加、非製造業では同 0.4%の減少となりました。

**2006年度(計画)**については、**製造業**では前回調査比さらに上方修正され前年度比+6.8%の増加と比較的高い増加計画となっています。**非製造業**では、前回調査比では幾分下方修正となりましたが、前年度比では+1.6%の増加と前回調査と同様に増加を計画しています。

(前年度比、%)

	2002年度(実績)	2003年度(実績)	2004年度(実績)	2005年度(実績)	2006年度(計画)
山形県	0.7	1.9	3.5	0.3 < 0.3>	4.8 < 0.4>
製造業	0.7	6.2	5.7	0.8 < 0.2>	6.8 < 1.0>
非製造業	0.6	5.0	0.3	0.4 < 0.5>	1.6 < 0.5>
全国	0.5	0.7	4.0	4.8 < 0.9>	2.2 < 1.2>

(注) < >内は、前回調査(2006年3月)比修正率・%

(前年同期比、%)

	2002年度(実績)		2003年度(実績)		2004年度(実績)		2005年度(実績)		2006年度(計画)	
	上期	下期	上期	下期	上期	下期	上期	下期	上期	下期
山形県	1.5	3.1	1.1	4.7	2.6	8.9	3.7	4.5	6.4	3.4
							< 0.1>	< 0.6>	< 0.2>	< 0.6>
製造業	0.6	2.2	0.7	11.8	3.4	13.9	5.4	7.6	7.7	6.0
							< 0.0>	< 0.5>	< 0.2>	< 1.7>
非製造業	3.4	4.6	4.2	5.7	1.2	0.4	0.8	0.1	4.2	0.7
							< 0.2>	< 0.7>	< 0.2>	< 1.2>
全国	2.6	1.5	0.2	1.1	4.1	3.9	4.0	5.5	3.1	1.4

### (2) 経常損益

**2005年度(実績)**については、**製造業**ではほぼ前回調査(2006年3月)並みの前年度比22.3%の減益となりました。**非製造業**は前回調査比では幾分上方修正となりましたが、前年度比では 20.9%の減益となりました。

**2006年度(計画)**については、**製造業、非製造業**ともに前回調査比上方修正され、**製造業**で前年度比+18.9%、**非製造業**で同+21.2%と、それぞれ2割前後の増益計画となっています。

(前年度比、%)

	2002年度(実績)	2003年度(実績)	2004年度(実績)	2005年度(実績)	2006年度(計画)
山形県	165.6	20.5	6.8	22.0 < 0.4>	19.5 < 2.6>
製造業	利益	47.1	11.4	22.3 < 0.1>	18.9 < 2.3>
非製造業	0.7	26.2	9.4	20.9 < 1.8>	21.2 < 3.5>
全国	16.4	14.4	20.3	12.3 < 5.6>	1.5 < 2.7>

(注) < >内は、前回調査(2006年3月)比修正率・%

(前年同期比、%)

	2002年度(実績)		2003年度(実績)		2004年度(実績)		2005年度(実績)		2006年度(計画)	
	上期	下期	上期	下期	上期	下期	上期	下期	上期	下期
山形県	856.3	94.3	5.4	37.9	68.1	40.9	30.1	11.4	5.1	34.2
							< 0.0>	< 0.8>	< 4.9>	< 9.5>
製造業	利益	640.0	12.6	70.6	75.4	50.3	26.4	15.9	5.3	52.3
							< 0.0>	< 0.2>	< 9.2>	< 14.8>
非製造業	45.5	15.9	37.6	18.7	44.2	7.5	44.9	2.8	61.1	4.1
							< 0.3>	< 2.5>	< 11.8>	< 1.4>
全国	7.0	24.7	12.9	15.5	34.8	9.7	8.6	15.6	1.4	3.9

(3) 設備投資 (ソフトウェア投資を除く)

**2005年度(実績)**については、**製造業**が前回調査(2006年3月)比 2.0%の小幅の下方修正となった結果、前年度比では 47.9%の減少となりました。**非製造業**では前回調査比 +18.1%の上方修正となりましたが、前年度比では 38.9%の減少となりました。

**2006年度(計画)**については、**製造業**は、前回調査比2.5倍の大幅な上方修正となり、前年度比でみても2.2倍の大幅な増加計画となっています。一方、**非製造業**は、前回調査比 17.3%の下方修正となった結果、前年度比は +11.5%の増加計画に止まっています。

(前年度比、%)

	2002年度(実績)	2003年度(実績)	2004年度(実績)	2005年度(実績)	2006年度(計画)
山形県	25.4	67.8	27.5	46.3 < 1.5>	101.6 < 101.9>
製造業	26.0	78.5	27.4	47.9 < 2.0>	124.6 < 146.9>
非製造業	22.3	31.1	28.2	38.9 < 18.1>	11.5 < 17.3>
全国	7.7	3.5	5.5	8.9 < 1.5>	6.2 < 5.9>

(注) < >内は、前回調査(2006年3月)比修正率・%

## その他判断項目等

製品需給を示すD.I.は、**製品在庫水準判断D.I**がほぼ横ばいとなりましたが、**製品需給判断D.I**や、**生産・営業用設備判断D.I**は、いずれも需給の改善、設備の過剰感の後退との判断となっているほか、**販売価格判断D.I**についても下落超幅が徐々に縮小しつつあります。

**雇用人員判断D.I**は、2006年6月はいったん過剰感が拡大しましたが、先行きは、過剰感が縮小する見通しとなっています。なお、**2007年度の新卒者採用者数**は、前年度比+14.0%の増加計画となっています。

また、企業金融面の判断D.I.についてみると、**資金繰り判断D.I**や**貸出態度判断D.I**には引き続き大きな変化がみられませんが、**借入金利水準判断D.I**は、6月が上昇超幅が拡大したほか、先行き9月にかけては、さらに多くの企業が上昇を見込む見通しとなっています。

### (1) 製品需給（製造業）

（「需要超過」 - 「供給超過」回答社数構成比・%ポイント、( )内は前回調査時予測）

	2005/9月	12月	2006/3月	6月	前回比	9月予測
山形県	28	30	28	22 ( 16)	6	27

### (2) 製品在庫水準（製造業）

（「過大」 - 「不足」回答社数構成比・%ポイント）

	2005/9月	12月	2006/3月	6月	前回比
山形県	29	22	9	10	1

### (3) 生産・営業用設備

（「過剰」 - 「不足」回答社数構成比・%ポイント、( )内は前回調査時予測）

		2005/9月	12月	2006/3月	6月	前回比	9月予測
山形県	全産業	6	4	7	1 ( 7)	6	1
	製造業	6	4	9	0 ( 2)	9	0
	非製造業	6	3	6	3 ( 12)	3	3
全国	全産業	2	0	0	0 ( 1)	0	2
	製造業	3	1	0	0 ( 1)	0	2
	非製造業	1	0	0	0 ( 2)	0	2

### (4) 販売価格

（「上昇」 - 「下落」回答社数構成比・%ポイント、( )内は前回調査時予測）

		2005/9月	12月	2006/3月	6月	前回比	9月予測
山形県	全産業	22	25	18	17 ( 20)	1	22
	製造業	11	22	16	19 ( 23)	3	33
	非製造業	35	27	20	15 ( 17)	5	6

### (5) 仕入価格

（「上昇」 - 「下落」回答社数構成比・%ポイント、( )内は前回調査時予測）

		2005/9月	12月	2006/3月	6月	前回比	9月予測
山形県	全産業	35	35	34	38 ( 30)	4	37
	製造業	32	38	39	43 ( 37)	4	46
	非製造業	38	30	26	30 ( 23)	4	27

## (6) 雇用人員

(「過剰」 - 「不足」回答社数構成比・%ポイント、( )内は前回調査時予測)

		2005/9月	12月	2006/3月	6月	前回比	9月予測
山形県	全産業	11	11	9	12 ( 14)	3	9
	製造業	6	11	7	14 ( 13)	7	9
	非製造業	18	9	12	9 ( 15)	3	9
全国	全産業	2	4	7	5 ( 8)	2	10
	製造業	1	1	5	2 ( 7)	3	6
	非製造業	4	7	9	8 ( 9)	1	12

## (7) 新卒者採用者数(全産業) &lt;6、12月調査のみ&gt;

(前年度比・%)

	2003年度 (実績)	2004年度 (実績)	2005年度 (実績)	2006年度 (計画)	2007年度 (計画)
山形県	8.4	15.7	29.2 < 4.3>	11.8 < 2.5>	14.0
全国	6.2	6.6	8.8 < 0.3>	10.9 < 1.8>	4.5

(注) &lt; &gt;内は、前回調査(2005年12月)比修正率・%

## (8) 借入金利水準(全産業)

(「上昇」 - 「低下」回答社数構成比・%ポイント、( )内は前回調査時予測)

		2005/9月	12月	2006/3月	6月	前回比	9月予測
山形県		1	2	6	23 ( 34)	17	41
全国		2	1	6	20 ( 30)	14	40

## (9) 貸出態度(全産業)

(「緩い」 - 「厳しい」回答社数構成比・%ポイント)

		2005/9月	12月	2006/3月	6月	前回比
山形県		3	5	7	4	3
全国		15	15	16	16	0

## (10) 資金繰り(全産業)

(「楽である」 - 「苦しい」回答社数構成比・%ポイント)

		2005/9月	12月	2006/3月	6月	前回比
山形県		5	5	5	3	2
全国		6	6	7	8	1

以上