

# 県内企業短期経済観測調査結果(2022年3月調査)

2022年4月1日  
日本銀行青森支店

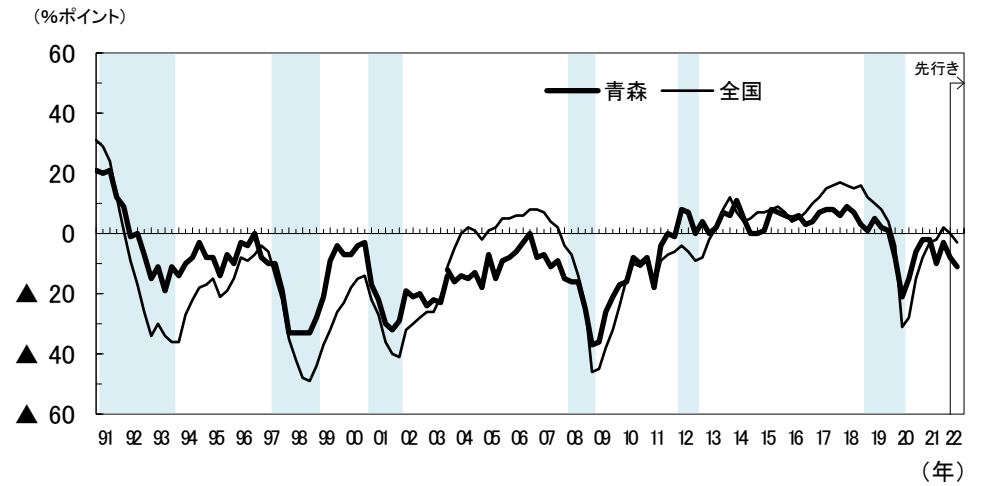
回答期間 2022年2月24日～3月31日  
 調査対象数 180社 <製造業 63社、非製造業 117社>  
 回答企業数 179社 <製造業 63社、非製造業 116社>  
 回答率 99.4%

## 1. 業況判断D.I.

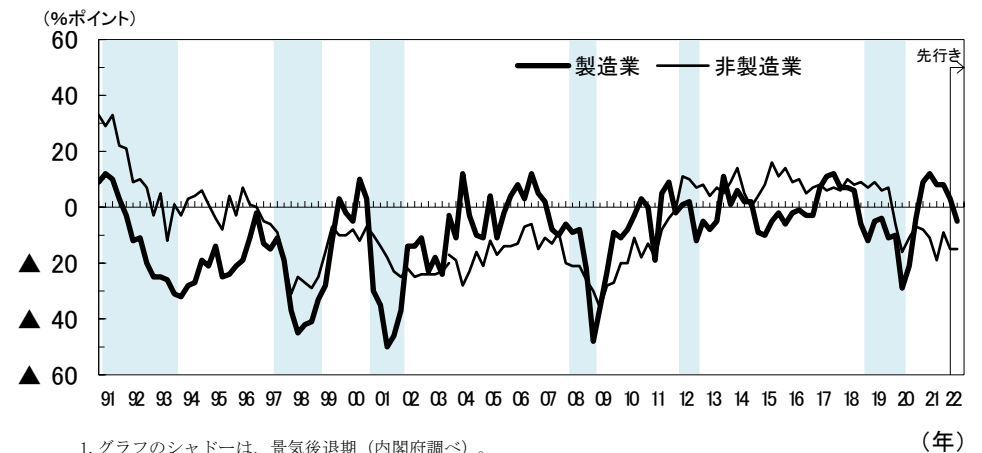
[「良い」-「悪い」・%ポイント]

	21/3	21/6	21/9	21/12		22/3月調査			
				最近	先行き	最近	先行き		変化幅
							変化幅	変化幅	
全産業	▲2	▲2	▲10	▲3	▲9	▲8	▲5	▲11	▲3
製造業	9	12	8	8	0	3	▲5	▲5	▲8
食料品	▲36	▲23	▲27	▲24	▲24	▲33	▲9	▲33	0
化学	33	33	33	33	0	33	0	0	▲33
窯業・土石	0	0	0	0	0	▲33	▲33	0	33
鉄鋼	67	34	34	34	0	34	0	34	0
電気機械	69	77	69	61	61	69	8	61	▲8
非製造業	▲8	▲11	▲19	▲10	▲14	▲15	▲5	▲15	0
建設	24	24	▲4	▲4	▲19	▲4	0	▲8	▲4
卸売	▲4	4	▲12	▲4	▲4	0	4	8	8
小売	7	▲33	▲32	▲25	▲31	▲19	6	▲25	▲6
運輸・郵便	▲17	▲25	▲25	16	0	▲8	▲24	▲25	▲17
情報通信	▲29	▲15	15	15	0	0	▲15	0	0
宿泊・飲食サービス	▲100	▲100	▲83	▲50	▲33	▲100	▲50	▲67	33
全国全産業	▲8	▲3	▲2	2	0	0	▲2	▲3	▲3

## ▽ 業況判断D.I.の推移(青森、全国)



## ▽ 業況判断D.I.の推移(製造業、非製造業)



1. グラフのシャドーは、景気後退期(内閣府調べ)。  
 2. 2004年3月調査から調査対象企業等の見直しを行ったことから、2003年12月調査以前と2004年3月調査以降の計数は連続しない(2003年12月調査については、新ベースによる再集計結果を併記)。

## 《参考》管内の選択肢別社数構成比 [%]

	21/12			22/3月調査					
	最近			最近			先行き		
	良い	さほど良くない	悪い	良い	さほど良くない	悪い	良い	さほど良くない	悪い
全産業	20	57	23	20	52	28	16	57	27
製造業	27	54	19	30	43	27	22	51	27
非製造業	16	58	26	14	57	29	12	61	27

(注) 計表中の2021年12月調査の計数は、2022年3月の調査対象企業見直し後の新ベース。

## 2. 売上高

[前年度比・%]

	2021年度見込み					2022年度計画		
	修正率	上期実績	下期見込み	修正率		上期計画	下期計画	
全産業	2.8	▲0.1	5.2	0.6	▲0.1	2.8	2.6	3.0
製造業	8.0	0.2	11.7	4.6	0.5	4.3	3.9	4.7
非製造業	▲0.8	▲0.2	0.8	▲2.2	▲0.6	1.6	1.5	1.8
全国全産業	4.3	0.4	6.5	2.3	0.7	2.1	2.7	1.5

## 3. 経常利益

[前年度比・%]

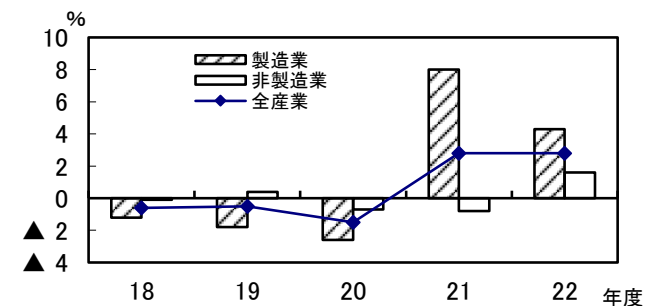
	2021年度見込み					2022年度計画		
	修正率	上期実績	下期見込み	修正率		上期計画	下期計画	
全産業	4.1	1.3	42.0	▲22.8	0.7	▲5.2	▲17.2	10.5
製造業	21.9	3.8	129.0	▲29.2	7.0	▲12.6	▲27.9	10.9
非製造業	▲9.8	▲1.2	▲3.2	▲16.2	▲4.2	2.7	▲4.1	10.1
全国全産業	32.0	4.0	69.8	6.6	6.7	▲0.9	▲2.5	0.9

## 4. ソフトウェア・研究開発を含む設備投資額(除く土地投資額)

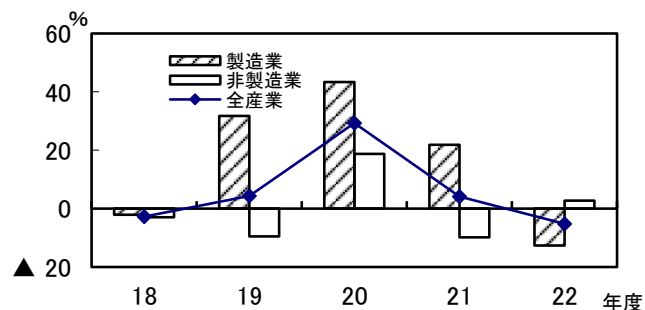
[前年度比・%]

	2021年度見込み		2022年度計画
	修正率		
全産業	8.4	▲8.0	6.6
製造業	10.1	▲6.5	8.6
非製造業	5.9	▲10.3	3.4
全国全産業	5.2	▲3.3	3.2

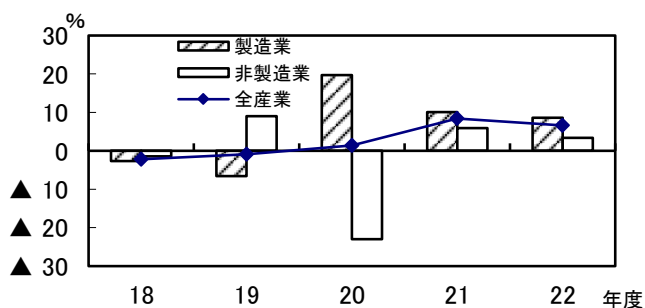
### ▽ 売上高の推移



### ▽ 経常利益の推移



### ▽ 設備投資額の推移



(注) 設備投資額は、ソフトウェア・研究開発を含む設備投資額(除く土地投資額)。

5. その他判断D.I.

(1) 製商品需給判断D.I.等(全産業)

[%ポイント]

	21/3	21/6	21/9	21/12		22/3月調査			
				最近	先行き	最近	先行き	変化幅	
国内での製商品・サービス需給判断 (「需要超過」-「供給超過」)	▲ 19	▲ 15	▲ 13	▲ 6	▲ 11	▲ 9	▲ 3	▲ 11	▲ 2
製商品在庫水準判断 (「過大」-「不足」)	0	▲ 6	▲ 6	▲ 8	—	▲ 11	▲ 3	—	—
仕入価格判断 (「上昇」-「下落」)	19	26	32	48	46	61	13	60	▲ 1
販売価格判断 (「上昇」-「下落」)	2	4	6	13	17	22	9	29	7

(2) 生産・営業用設備判断D.I.

[「過剰」-「不足」・%ポイント]

	21/3	21/6	21/9	21/12		22/3月調査			
				最近	先行き	最近	先行き	変化幅	
全産業	▲ 3	▲ 3	▲ 3	▲ 4	▲ 4	▲ 4	0	▲ 4	0
製造業	▲ 3	▲ 4	▲ 4	▲ 3	0	▲ 8	▲ 5	▲ 6	2
非製造業	▲ 4	▲ 3	▲ 4	▲ 3	▲ 6	▲ 2	1	▲ 3	▲ 1

(3) 雇用人員判断D.I.

[「過剰」-「不足」・%ポイント]

	21/3	21/6	21/9	21/12		22/3月調査			
				最近	先行き	最近	先行き	変化幅	
全産業	▲ 16	▲ 19	▲ 21	▲ 24	▲ 31	▲ 28	▲ 4	▲ 30	▲ 2
製造業	▲ 14	▲ 19	▲ 25	▲ 26	▲ 15	▲ 29	▲ 3	▲ 23	6
非製造業	▲ 18	▲ 20	▲ 19	▲ 24	▲ 38	▲ 27	▲ 3	▲ 33	▲ 6

(4) 企業金融判断D.I.(全産業)

[%ポイント]

	21/3	21/6	21/9	21/12		22/3月調査			
				最近	先行き	最近	先行き	変化幅	
資金繰り判断 (「楽である」-「苦しい」)	4	0	0	3	—	▲ 4	▲ 7	—	—
金融機関の貸出態度判断 (「緩い」-「厳しい」)	16	14	12	12	—	9	▲ 3	—	—
借入金利水準判断 (「上昇」-「低下」)	▲ 7	▲ 3	0	0	4	▲ 1	▲ 1	8	9

本件に関するお問い合わせ先  
 日本銀行青森支店総務課  
 TEL : 017-734-2154