

## 福井県金融経済クォーターリー (2019年 夏)

### 【概況】

福井県の景気は、緩やかに拡大している。企業の景況感は、概ね横ばいで推移している。

最終需要をみると、個人消費は、雇用・所得環境の着実な改善が続くもと、着実に持ち直している。住宅投資は増加している。設備投資、公共投資は着実に増加している。

当地製造業の生産は、高水準ながら弱めの動きとなっている。業種別にみると、化学、その他の工業（眼鏡枠および部品）は、横ばい圏内の動きとなっている。電子部品・デバイスは、高水準ながら弱めの動きとなっている。繊維は、弱めの動きとなっている。

雇用・所得情勢は着実に改善している。

消費者物価（除く生鮮食品）は、エネルギー価格を中心に、上昇している。

企業倒産は、総じて落ち着いた動きとなっている。

金融面をみると、預金は、法人、個人を中心に前年を上回っている。貸出は、個人向けを中心に前年を上回っている。

【 全体判断 】（矢印は前回との変化、以下同じ）

|                            |    |
|----------------------------|----|
| 判断据え置き<br>＜直近の判断変更は2018年冬＞ | 変化 |
| 緩やかに拡大している                 | →  |

【 实体经济・物価 】

|      | 今回判断              | 変化 | 関連統計等の動き  |
|------|-------------------|----|---|
| 個人消費 | 着実に持ち直している        | →  | 百貨店・スーパーでは、食料品を中心に堅調に推移しており、着実に持ち直している。コンビニエンスストア、ドラッグストア、ホームセンターの売上高は増加している。家電販売、乗用車販売は持ち直している。旅行取扱は、増加している。温泉宿泊客数は昨年秋以降前年を下回っている。 |
| 住宅投資 | 増加している            | →  | 新設住宅着工戸数は、消費増税前の駆け込み需要の影響もあり、増加している。  |
| 設備投資 | 着実に増加している         | →  | 設備投資は、製造業では能力増強・省力化投資が、非製造業では小売関連の新規出店投資の動きがみられる。このほか、電気・ガスでは原子力発電所での安全対策工事等もみられており、全体として着実に増加している。                                 |
| 公共投資 | 着実に増加している         | →  | 北陸新幹線の延伸工事の本格化を主因に、着実に増加している。   |
| 生産   | 高水準ながら弱めの動きとなっている | →  | 化学、その他の工業（眼鏡枠および部品）は、横ばい圏内の動きとなっている。電子部品・デバイス、高水準ながら弱めの動きとなっている。繊維は、弱めの動きとなっている。  |
| 雇用所得 | 着実に改善している         | →  | 雇用情勢をみると、有効求人倍率が高水準で推移するなど、企業の人手不足感は引き続き強い。雇用者所得は、着実に増加している。  |
| 物価   | 上昇している            | →  | 消費者物価指数（福井市、除く生鮮食品）は、光熱・水道費やガソリン代などのエネルギー価格を中心に、上昇している。   |

**【金融】**

|     | 今回判断      | 関連統計等の動き                      |
|-----|-----------|-------------------------------|
| 預 金 | 前年を上回っている | 実質預金（末残）は、法人、個人を中心に前年を上回っている。 |
| 貸 出 | 前年を上回っている | 貸出金（同上）は、個人向けを中心に前年を上回っている。   |

以 上

<本資料に関するお問い合わせ先>  
日本銀行福井事務所（電話 0776-22-4495）  
ホームページアドレス（<http://www3.boj.or.jp/fukui/>）

# 福井県の主要経済指標(1)

(個人消費関連)

(単位:前年比%)

|                    | 2017年 | 2018年 | 2018年<br>7-9月 | 10-12月 | 2019年<br>1-3月 | 4-6月  | 2019年<br>2月 | 3月    | 4月   | 5月     | 6月    |
|--------------------|-------|-------|---------------|--------|---------------|-------|-------------|-------|------|--------|-------|
| 百貨店+スーパー売上高 (既存店)  | -1.2  | -0.8  | 0.0           | -0.5   | r-1.4         | n.a.  | -0.8        | r-1.0 | -4.0 | p-1.3  | n.a.  |
| <全国>               | 0.0   | -0.5  | -0.5          | -1.3   | r-1.6         | n.a.  | -1.8        | r 0.5 | -1.8 | p-0.5  | n.a.  |
| 同 (全店)             | 0.1   | 0.4   | 1.9           | 1.3    | r 1.5         | n.a.  | 2.6         | r 2.8 | -0.3 | p 2.4  | n.a.  |
| コンビニエンスストア売上高 (全店) | 1.4   | 2.8   | 2.9           | 3.3    | 1.9           | n.a.  | 2.8         | 0.7   | 1.7  | p 2.6  | n.a.  |
| <全国>               | 2.4   | 2.0   | 2.6           | 1.6    | 2.6           | n.a.  | 3.8         | 1.6   | 2.6  | p 2.8  | n.a.  |
| 家電大型専門店売上高 (全店)    | 1.6   | 0.7   | 1.3           | 1.1    | 5.1           | n.a.  | 15.0        | 1.1   | -4.6 | p 5.5  | n.a.  |
| <全国>               | 3.1   | 2.1   | 0.9           | 2.2    | 2.3           | n.a.  | 0.3         | 5.9   | 0.6  | p 7.0  | n.a.  |
| ドラッグストア売上高 (全店)    | 8.6   | 12.5  | 10.9          | 15.5   | 14.0          | n.a.  | 14.6        | 13.6  | 6.6  | p 10.4 | n.a.  |
| <全国>               | 5.4   | 5.9   | 5.5           | 4.8    | r 5.0         | n.a.  | 4.4         | r 5.7 | 3.3  | p 6.1  | n.a.  |
| ホームセンター売上高 (全店)    | 2.6   | 4.1   | 5.3           | 3.9    | -1.5          | n.a.  | 0.6         | -5.4  | -8.0 | p 1.3  | n.a.  |
| <全国>               | -0.4  | -0.3  | 0.8           | 0.6    | r-1.7         | n.a.  | -1.4        | -1.5  | -3.5 | p 3.0  | n.a.  |
| 乗用車新車登録台数(含む軽)     | 6.9   | 0.6   | 1.7           | 10.3   | -2.8          | p 2.1 | 12.7        | -10.2 | 3.2  | 5.5    | p-1.7 |
| <全国>               | 5.8   | 0.1   | 0.9           | 5.1    | -2.1          | p 2.1 | -0.1        | -5.3  | 3.3  | 6.4    | p-2.2 |
| 同 (除軽)             | 5.3   | -1.8  | 0.3           | 12.0   | -2.2          | 4.7   | 12.8        | -9.6  | 9.6  | 4.0    | 1.5   |
| <全国>               | 5.1   | -1.6  | -0.4          | 4.8    | -2.1          | 1.9   | 0.5         | -5.7  | 3.1  | 5.2    | -1.8  |
| 温泉宿泊客数 (注1)        | -5.5  | -0.8  | -0.2          | 3.6    | -1.5          | n.a.  | 17.0        | -7.8  | -0.7 | 0.0    | n.a.  |

(住宅投資関連)

(単位:前年比%)

|             | 2017年 | 2018年 | 2018年<br>7-9月 | 10-12月 | 2019年<br>1-3月 | 4-6月 | 2019年<br>2月 | 3月   | 4月    | 5月    | 6月   |
|-------------|-------|-------|---------------|--------|---------------|------|-------------|------|-------|-------|------|
| 新設住宅着工戸数    | -0.5  | 8.2   | 31.2          | 4.0    | 41.3          | n.a. | 96.1        | 20.7 | 41.2  | 15.5  | n.a. |
| <全国>        | -0.3  | -2.3  | -0.2          | 0.6    | 5.2           | n.a. | 4.2         | 10.0 | -5.7  | -8.7  | n.a. |
| 持家 <<57.5>> | -5.7  | 6.0   | 15.5          | 22.1   | 29.0          | n.a. | 48.9        | 21.5 | 13.2  | 23.7  | n.a. |
| 貸家 <<33.4>> | 9.3   | 17.1  | 63.6          | -5.7   | 68.2          | n.a. | 300.0       | 13.3 | 88.2  | -33.6 | n.a. |
| 分譲 <<8.6>>  | 3.8   | -9.0  | 30.8          | -44.4  | 14.1          | n.a. | 76.9        | 53.8 | 136.7 | 175.0 | n.a. |

(設備投資関連)

(単位:前年度比%)

|                  | 2015年度実績 | 2016年度実績 | 2017年度実績 | 2018年度実績 | 2019年度計画 |
|------------------|----------|----------|----------|----------|----------|
| 設備投資額 (注2) (全産業) | 43.6     | -42.9    | 64.2     | 7.9      | 48.1     |
| <全国>             | 5.0      | 0.4      | 4.4      | 6.6      | 2.3      |

(単位:前年比%)

|              | 2017年 | 2018年 | 2018年<br>7-9月 | 10-12月 | 2019年<br>1-3月 | 4-6月 | 2019年<br>2月 | 3月    | 4月   | 5月    | 6月   |
|--------------|-------|-------|---------------|--------|---------------|------|-------------|-------|------|-------|------|
| 建築着工床面積 (注3) | 25.6  | 16.0  | 87.1          | -20.1  | 13.4          | n.a. | 9.5         | 39.0  | 15.4 | -16.1 | n.a. |
| <全国>         | 4.4   | -1.0  | -3.3          | 0.8    | -11.4         | n.a. | -15.1       | -19.3 | -4.0 | -0.5  | n.a. |

(公共投資関連)

(単位:前年比%)

|               | 2017年度 | 2018年度 | 2018年<br>7-9月 | 10-12月 | 2019年<br>1-3月 | 4-6月 | 2019年<br>2月 | 3月    | 4月    | 5月    | 6月    |
|---------------|--------|--------|---------------|--------|---------------|------|-------------|-------|-------|-------|-------|
| 公共工事請負金額 (注4) | 7.6    | 17.5   | -25.2         | 44.5   | -33.8         | n.a. | -20.1       | -42.8 | 100.5 | 3.3   | -30.4 |
| <全国>          | -4.3   | 1.1    | -4.3          | 3.6    | 5.9           | n.a. | 20.4        | 3.7   | 2.5   | 10.5  | n.a.  |
| 国 <<8.8>>     | -10.6  | -16.2  | -8.0          | 15.8   | -33.0         | n.a. | 21.0        | -74.0 | 16.6  | 52.0  | 6.5   |
| 県 <<25.6>>    | 2.3    | 7.1    | 3.8           | -9.5   | -0.1          | n.a. | 59.4        | 1.6   | -18.2 | -59.8 | -25.1 |
| 市町村 <<16.9>>  | -7.6   | -11.4  | -13.2         | -7.6   | -6.8          | n.a. | 44.1        | -23.2 | 63.8  | 45.3  | -24.5 |

## 福井県の主要経済指標(2)

(生産関連)

(単位: 季調済は前月(期)比%、原指数は前年比%)

|                               | 2017年 | 2018年   | 2018年<br>7-9月 | 10-12月 | 2019年<br>1-3月 | 4-6月 | 2019年<br>2月 | 3月      | 4月    | 5月      | 6月   |
|-------------------------------|-------|---------|---------------|--------|---------------|------|-------------|---------|-------|---------|------|
| 鉱工業生産 <sup>(注5)</sup> (季調済指数) | 108.4 | r 109.0 | r 108.3       | 107.9  | 106.3         | n.a. | r 107.1     | 107.6   | 100.9 | n.a.    | n.a. |
| <全国>                          | 103.1 | 104.2   | 103.6         | 105.0  | r 102.4       | n.a. | 102.8       | r 102.2 | 102.8 | p 105.2 | n.a. |
| 同 (季調済前月(期)比)                 | 7.0   | r 0.6   | r -2.3        | r -0.4 | -1.5          | n.a. | r 2.8       | 0.5     | -6.2  | n.a.    | n.a. |
| <全国>                          | 3.1   | 1.1     | -0.7          | 1.4    | r -2.5        | n.a. | 0.7         | r -0.6  | 0.6   | p 2.3   | n.a. |
| 電子部品・デバイス <<24.8>>            | 18.0  | -3.6    | r -5.4        | r -0.1 | -0.6          | n.a. | r 12.8      | -1.6    | -22.6 | n.a.    | n.a. |
| 繊維 <<14.9>>                   | -0.2  | -1.8    | r -0.1        | r -1.5 | 2.8           | n.a. | r 1.6       | -3.6    | 0.0   | n.a.    | n.a. |
| 化学 <<12.7>>                   | 8.4   | r -1.5  | r 3.5         | r -1.0 | -10.4         | n.a. | r -13.9     | 9.9     | -4.4  | n.a.    | n.a. |
| その他の工業<br>(眼鏡枠および部品) <<5.7>>  | -7.1  | -7.1    | r 0.3         | r 1.3  | -1.2          | n.a. | r 13.0      | -4.3    | 9.2   | n.a.    | n.a. |

(雇用・所得関連)

(単位: 前年比%、有効求人倍率は季調済倍)

|                                 | 2017年 | 2018年 | 2018年<br>7-9月 | 10-12月 | 2019年<br>1-3月 | 4-6月 | 2019年<br>2月 | 3月     | 4月   | 5月   | 6月   |
|---------------------------------|-------|-------|---------------|--------|---------------|------|-------------|--------|------|------|------|
| 有効求人倍率 <sup>(注6)</sup>          | 2.01  | 2.07  | 2.11          | 2.08   | 2.15          | n.a. | 2.18        | 2.14   | 2.09 | 2.05 | n.a. |
| <全国>                            | 1.50  | 1.61  | 1.62          | 1.62   | 1.63          | n.a. | 1.63        | 1.63   | 1.63 | 1.62 | n.a. |
| 新規求人数                           | 3.2   | 0.3   | 0.5           | 3.6    | 5.2           | n.a. | 16.8        | -11.8  | -6.7 | 5.1  | n.a. |
| <全国>                            | 5.7   | 1.5   | 0.0           | 0.6    | -0.4          | n.a. | 2.1         | -6.0   | -0.3 | -2.5 | n.a. |
| 常用雇用指数 <sup>(注7)</sup> (a)      | 0.8   | 2.0   | 1.7           | 3.3    | 2.5           | n.a. | 2.4         | 2.8    | 0.6  | n.a. | n.a. |
| <全国>                            | 2.5   | 1.1   | r 0.9         | 0.7    | 2.0           | n.a. | 2.0         | r 1.9  | 1.8  | n.a. | n.a. |
| 一人当り名目賃金指数 <sup>(注7)</sup> (b)  | -1.5  | 0.5   | 2.4           | 0.3    | 0.8           | n.a. | 0.1         | -0.3   | -2.2 | n.a. | n.a. |
| <全国>                            | 0.4   | 1.4   | 0.9           | 1.5    | r -0.8        | n.a. | -0.7        | r -1.3 | -0.3 | n.a. | n.a. |
| 雇用者所得 <sup>(注8)</sup> (a) × (b) | -0.7  | 2.6   | 3.9           | 3.8    | 3.4           | n.a. | 2.6         | 2.4    | -1.6 | n.a. | n.a. |
| <全国>                            | 3.1   | 2.4   | r 1.9         | 2.2    | r 1.1         | n.a. | 1.3         | r 0.6  | 1.5  | n.a. | n.a. |

(物価)

(単位: 前年比%)

|                                 | 2017年 | 2018年 | 2018年<br>7-9月 | 10-12月 | 2019年<br>1-3月 | 4-6月 | 2019年<br>2月 | 3月  | 4月  | 5月  | 6月   |
|---------------------------------|-------|-------|---------------|--------|---------------|------|-------------|-----|-----|-----|------|
| 消費者物価指数(除く生鮮食品) <sup>(注9)</sup> | 0.6   | 0.9   | 1.0           | 0.9    | 0.8           | n.a. | 0.9         | 0.9 | 1.0 | 0.8 | n.a. |
| <全国>                            | 0.5   | 0.9   | 0.9           | 0.9    | 0.8           | n.a. | 0.7         | 0.8 | 0.9 | 0.8 | n.a. |

(倒産)

(単位: 前年比%、倒産件数は件)

|                           | 2017年度 | 2018年度 | 2018年<br>7-9月 | 10-12月 | 2019年<br>1-3月 | 4-6月 | 2019年<br>2月 | 3月    | 4月    | 5月      | 6月   |
|---------------------------|--------|--------|---------------|--------|---------------|------|-------------|-------|-------|---------|------|
| 倒産件数 <sup>(注10)</sup> (件) | 40     | 36     | 8             | 14     | 5             | n.a. | 2           | 0     | 2     | 5       | n.a. |
| <全国>                      | 8,367  | 8,111  | 2,017         | 2,070  | 1,917         | n.a. | 589         | 662   | 645   | 695     | n.a. |
| 同 (前年比)                   | -9.0   | -10.0  | 14.2          | 16.6   | -37.5         | n.a. | 100.0       | 皆減    | -33.3 | 0.0     | n.a. |
| <全国>                      | -0.1   | -3.0   | -0.7          | -1.7   | -6.0          | n.a. | -4.5        | -16.0 | -0.7  | -9.3    | n.a. |
| 負債総額                      | 79.9   | 372.9  | -81.9         | 48.1   | 2,059.4       | n.a. | 19,673.8    | 皆減    | 100.0 | 1,534.3 | n.a. |
| <全国>                      | 58.0   | -47.4  | 31.4          | -49.8  | 40.8          | n.a. | 117.3       | -26.8 | 11.9  | 2.9     | n.a. |

## 福 井 県 の 金 融 指 標

(預金<未残>)<sup>(注11)</sup>

(単位:前年比%)

|            | 2018年<br>3月 | 2019年<br>3月 | 2018年<br>6月 | 9月  | 12月 | 2019年<br>3月 | 2019年<br>2月 | 3月  | 4月  | 5月  |
|------------|-------------|-------------|-------------|-----|-----|-------------|-------------|-----|-----|-----|
| 実質預金 (福井県) | 3.2         | 3.7         | 3.8         | 3.1 | 3.1 | 3.7         | 3.0         | 3.7 | 2.8 | 2.6 |
| 同 (全国)     | 4.1         | 1.8         | 4.3         | 2.9 | 2.0 | 1.8         | 1.5         | 1.8 | 1.0 | 1.1 |

(貸出金<未残>)<sup>(注12)</sup>

(単位:前年比%)

|           | 2018年<br>3月 | 2019年<br>3月 | 2018年<br>6月 | 9月  | 12月 | 2019年<br>3月 | 2019年<br>2月 | 3月  | 4月  | 5月  |
|-----------|-------------|-------------|-------------|-----|-----|-------------|-------------|-----|-----|-----|
| 貸出金 (福井県) | 2.6         | 3.2         | 1.7         | 1.6 | 1.8 | 3.2         | 2.6         | 3.2 | 2.8 | 2.6 |
| 同 (全国)    | 2.4         | 2.9         | 3.0         | 3.0 | 2.9 | 2.9         | 2.7         | 2.9 | 3.0 | 2.7 |

- (注)
1. 温泉宿泊客数は、芦原温泉のもの。
  2. 設備投資額は、全国企業短期経済観測調査結果（ソフトウェア投資額を除くベース）。2016年度実績以前の計数は、調査対象企業見直し前の旧ベース。
  3. 建築着工床面積は、非居住用の計数。
  4. 公共工事請負金額は、直近月の「公共工事前払金保証統計」が未公表の場合、東日本建設業保証(株)における同請負金額の前年比を参考値として表示（この場合、斜字体で表示）。
  5. 鉱工業生産の季調済の「年」計数は、原指数の変化率。福井県は年間補正を実施。2015年基準。
  6. 有効求人倍率の「年」計数は原計数。
  7. 常用雇用指数、一人当り名目賃金指数は、事業所規模5人以上。2015年基準。
  8. 雇用者所得は、常用雇用指数、一人当り名目賃金指数を基に日本銀行金沢支店が算出。事業所規模5人以上。2015年基準。
  9. 消費者物価指数の福井県の四半期は、日本銀行金沢支店が月次指数から算出（平均値）。2015年基準。
  10. 倒産は、負債総額10百万円以上。
  11. 実質預金（福井県、全国）
    - ・福井県は、福井県内に店舗を構える国内銀行（ゆうちょ銀行を除く）。銀行勘定（福井県内店舗ベース）を基に算出。ただし、オフショア勘定を除く。
    - ・実質預金は、表面預金から切手手形を控除したもの。
    - ・全国は、日本銀行「都道府県別預金・現金・貸出金」（日本銀行ホームページ掲載）の値から算出。詳しくは「都道府県別預金・現金・貸出金」の注釈（<http://www.boj.or.jp/statistics/outline/note/notest33.htm/#p05>）を参照。
  12. 貸出金（福井県、全国）
    - ・福井県は、福井県内に店舗を構える国内銀行（ゆうちょ銀行を除く）。銀行勘定（福井県内店舗ベース）を基に算出。ただし、オフショア勘定を除く。
    - ・中央政府向け貸出を除く。
    - ・全国は、日本銀行「都道府県別預金・現金・貸出金」（日本銀行ホームページ掲載）の値から算出。詳しくは「都道府県別預金・現金・貸出金」の注釈（<http://www.boj.or.jp/statistics/outline/note/notest33.htm/#p05>）を参照。
  13. ≪ ≫は、各項目の直近年（年度）または基準年の構成比。
  14. pは速報値、rは訂正・改訂値を示す。
  15. 単位未満の数字のみの場合には、マイナス符号は表示していない。

(資料)

近畿経済産業局「百貨店・スーパー販売状況」、  
経済産業省「商業動態統計」「鉱工業生産指数」、  
福井県自動車販売店協会「車種別・月別新車登録台数」、  
日本自動車販売協会連合会「新車販売台数」、  
全国軽自動車協会連合会「軽四輪車新車販売」、  
北陸観光協会「主要温泉地宿泊状況」、  
国土交通省「住宅着工統計」「建築物着工統計」、  
日本銀行金沢支店「北陸短観（県別集計データ）」、  
日本銀行「全国企業短期経済観測調査」、  
東日本建設業保証株式会社「公共工事前払金保証統計」、  
福井県「福井県鉱工業指数」「毎月勤労統計」「消費者物価指数」、  
福井労働局「労働市場月報」、  
厚生労働省「職業安定業務統計」「毎月勤労統計」、  
総務省「消費者物価指数」、  
東京商工リサーチ金沢支店「北陸三県企業倒産状況」、  
東京商工リサーチ「全国企業倒産状況」、  
日本銀行「都道府県別預金・現金・貸出金」

(参考)「短観(全国企業短期経済観測調査)」(2019年6月)の概要(福井県分)

## 1. 県内企業の業況感

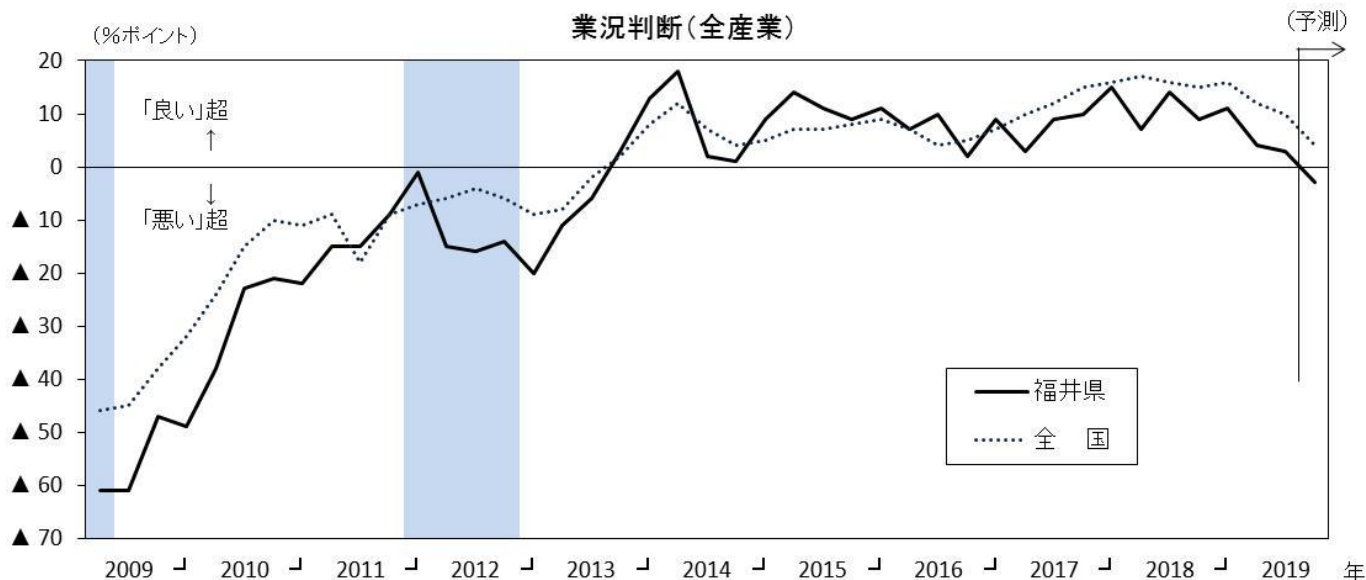
全産業の業況判断は、概ね横ばいで推移している。

### ▽業況判断

(%ポイント)

|      | 2017年<br>12月 | 2018年<br>3月 | 6月 | 9月 | 12月 | 2019年 |     | 6月 |     |      |      |
|------|--------------|-------------|----|----|-----|-------|-----|----|-----|------|------|
|      |              |             |    |    |     | 3月    |     | 最近 | 変化幅 | 先行き  | 変化幅  |
|      |              |             |    |    |     | 最近    | 先行き |    |     |      |      |
| 全産業  | 15           | 7           | 14 | 9  | 11  | 4     | ▲ 5 | 3  | ▲ 1 | ▲ 3  | ▲ 6  |
| (全国) | 16           | 17          | 16 | 15 | 16  | 12    | 7   | 10 | ▲ 2 | 4    | ▲ 6  |
| 製造業  | 28           | 18          | 28 | 16 | 21  | 2     | ▲ 8 | 0  | ▲ 2 | ▲ 11 | ▲ 11 |
| (全国) | 19           | 18          | 17 | 16 | 16  | 7     | 2   | 3  | ▲ 4 | ▲ 1  | ▲ 4  |
| 非製造業 | 7            | 0           | 6  | 5  | 5   | 5     | ▲ 2 | 4  | ▲ 1 | 2    | ▲ 2  |
| (全国) | 15           | 15          | 15 | 14 | 15  | 15    | 9   | 14 | ▲ 1 | 8    | ▲ 6  |

(注)「業況判断」は、「良い」(回答社数構成比<%>) - 「悪い」(回答社数構成比<%>)。  
 「最近」は回答時点を、「先行き」は3か月後を示す。「最近」の変化幅は、前回調査の「最近」との対比。「先行き」の変化幅は、今回調査の「最近」との対比。



(注)1. シャドーは福井県の景気後退期(福井県調べ)。各年とも3月、6月、9月、12月調査。  
 2. 調査対象企業見直し直前の調査回(2009年12月、2014年12月、2017年12月)については、見直し前の旧ベース。

(資料) 日本銀行金沢支店



## 2. 県内企業の事業計画

2018年度（全産業）は増収・増益で着地。2019年度（同）も3年連続で増収・増益の計画。この間、2019年度の設備投資（同）も、3年連続で増加の計画（前回は上方修正）。

### ▽売上高

(前年度<同期>比、前回は修正率・%)

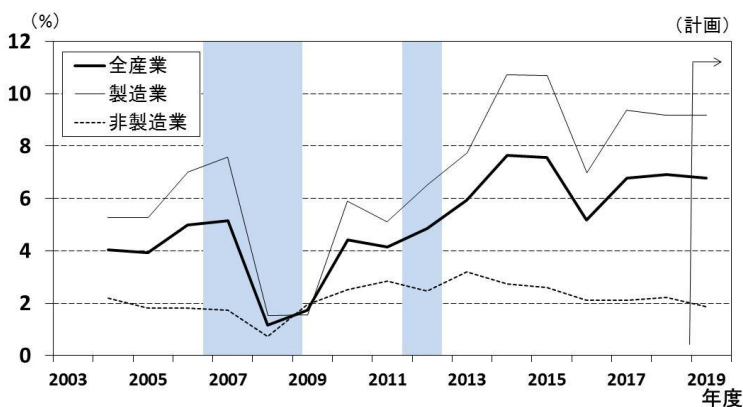
|       | 2018年度<br>(実績) |            |            | 上 期  | 下 期   | 前回は<br>修正率 | 2019年度<br>(計画) |            |            | 上 期 | 前回は<br>修正率 | 下 期 | 前回は<br>修正率 |
|-------|----------------|------------|------------|------|-------|------------|----------------|------------|------------|-----|------------|-----|------------|
|       | 2018年度<br>(実績) | 前回は<br>修正率 | 前回は<br>修正率 |      |       |            | 2019年度<br>(計画) | 前回は<br>修正率 | 前回は<br>修正率 |     |            |     |            |
| 全 産 業 | 4.0            | ▲ 0.2      |            | 7.6  | 0.7   | ▲ 0.2      | 4.2            | 1.4        |            | 3.2 | 0.5        | 5.1 | 2.2        |
| (全国)  | 2.5            | 0.1        |            | 3.3  | 1.7   | 0.3        | 1.1            | 0.4        |            | 1.7 | 0.5        | 0.6 | 0.4        |
| 製 造 業 | 4.3            | ▲ 0.2      |            | 10.0 | ▲ 0.9 | ▲ 0.4      | 3.8            | 2.1        |            | 2.6 | 1.4        | 5.1 | 2.9        |
| (全国)  | 2.9            | 0.5        |            | 4.0  | 1.9   | 0.5        | 0.8            | 0.7        |            | 0.9 | 0.7        | 0.7 | 0.8        |
| 非製造業  | 3.3            | 0.0        |            | 2.6  | 3.9   | 0.3        | 5.0            | 0.0        |            | 4.8 | ▲ 1.3      | 5.1 | 1.1        |
| (全国)  | 2.3            | ▲ 0.1      |            | 3.0  | 1.7   | 0.1        | 1.3            | 0.2        |            | 2.1 | 0.3        | 0.5 | 0.2        |

### ▽経常利益

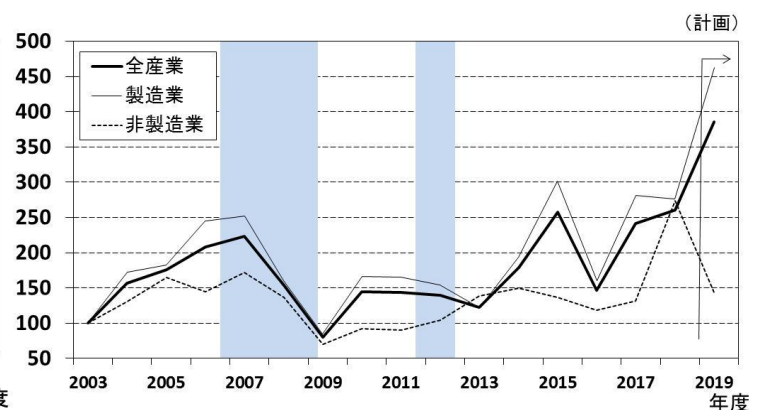
(前年度<同期>比、前回は修正率・%)

|       | 2018年度<br>(実績) |            |            | 上 期   | 下 期    | 前回は<br>修正率 | 2019年度<br>(計画) |            |            | 上 期    | 前回は<br>修正率 | 下 期    | 前回は<br>修正率 |
|-------|----------------|------------|------------|-------|--------|------------|----------------|------------|------------|--------|------------|--------|------------|
|       | 2018年度<br>(実績) | 前回は<br>修正率 | 前回は<br>修正率 |       |        |            | 2019年度<br>(計画) | 前回は<br>修正率 | 前回は<br>修正率 |        |            |        |            |
| 全 産 業 | 2.9            | ▲ 1.6      |            | 31.7  | ▲ 21.0 | ▲ 3.6      | 2.3            | ▲ 1.9      |            | ▲ 8.8  | ▲ 9.1      | 17.6   | 7.3        |
| (全国)  | 0.4            | 1.9        |            | 3.0   | ▲ 2.3  | 4.5        | ▲ 4.3          | ▲ 1.8      |            | ▲ 7.9  | ▲ 4.8      | ▲ 0.4  | 1.5        |
| 製 造 業 | 2.6            | ▲ 2.5      |            | 34.6  | ▲ 25.8 | ▲ 6.4      | 4.0            | ▲ 1.4      |            | ▲ 9.0  | ▲ 8.9      | 24.9   | 9.1        |
| (全国)  | ▲ 0.3          | 1.2        |            | 4.8   | ▲ 5.9  | 3.0        | ▲ 7.0          | ▲ 5.1      |            | ▲ 13.6 | ▲ 8.7      | 1.3    | ▲ 1.0      |
| 非製造業  | 6.2            | 7.6        |            | ▲ 5.7 | 11.8   | 12.2       | ▲ 12.7         | ▲ 6.6      |            | ▲ 4.9  | ▲ 12.5     | ▲ 15.8 | ▲ 3.6      |
| (全国)  | 0.9            | 2.4        |            | 1.6   | 0.1    | 5.4        | ▲ 2.4          | 0.7        |            | ▲ 3.4  | ▲ 1.7      | ▲ 1.4  | 3.2        |

### ▽売上高経常利益率の推移



### ▽設備投資額の推移(2003年度=100)



(注) 1. シャドーは福井県の景気後退期（福井県調べ）。

2. 設備投資額は、2012年度まで石油・石炭製品、電気・ガスを除くベース。2010年度からリース会計対応ベース。このため、これらの年度の前後で計数の不連続が発生。

(資料) 日本銀行金沢支店

以 上