

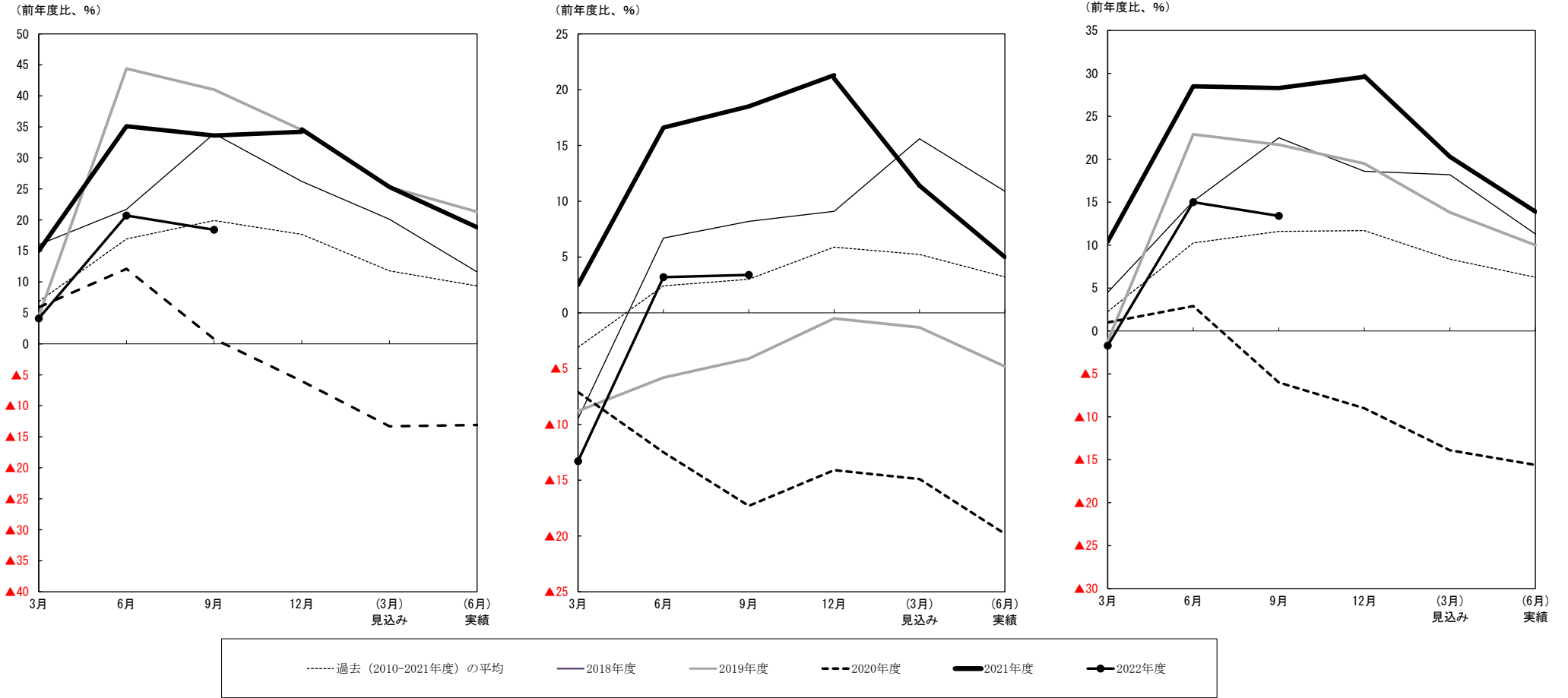
▽ 設備投資（含む土地投資額）の足取り

【全規模】

製造業

非製造業

全産業



(注1) 横軸に初回調査（3月調査）から実績が確定する翌年6月調査までの6調査回を取り、毎年度の設備投資計画について、調査回毎の前年比の足取り（修正パターン）をグラフで示したもの。

(注2) 2021年12月調査については、2022年3月調査における調査対象企業見直し後の新ベースによる再集計結果を併記。

(注3) ソフトウェア投資額、研究開発投資額は含まない。

(注4) 非製造業・全産業の2018年度～2022年度の各系列、過去（2010～2021年度）の平均ともに電気・ガスを除くベース。