

2022年10月3日
日本銀行福島支店



Bank of Japan Fukushima Branch

短観（2022年9月調査、福島県分）の要旨
— 第194回 全国企業短期経済観測調査 —

○ 調査対象企業数、回答率（%）

	製造業	非製造業	合計	回答率
全企業	69	109	178	99.4
うち中小企業	37	82	119	100.0

○ 回答期間 8月29日～9月30日

○ 回答期間中の市場動向

（前回調査時）

為替相場（1ドル）	138.46～145.78円	（127.36～136.24円）
株式相場（日経平均株価）	25,937.21～28,614.63円	（25,771.22～28,246.53円）

（注）2022年3月調査において、調査対象企業の見直しを行った。なお、図表1、図表6～9における2021年12月以前の計数については、調査対象企業見直し前の計数となっている。

【本件に関する問い合わせ先】
日本銀行 福島支店 総務課
TEL: 024-521-6353

本資料は、ホームページ
（<https://www3.boj.or.jp/fukushima/>）
にも掲載しています。



1. 業況判断

(図表1) 業況判断D. I. (福島県分)

(「良い」 - 「悪い」社数構成比<%ポイント>、()内は前回調査時予測)

	2021/9月	12月	2022/3月	6月	9月		12月 予測	9→12月 変化幅	
						6→9月 変化幅			
全産業	-2	-3	-8	-5	(-6)	-7	-2	-4	3
製造業	-4	-7	-9	-6	(-8)	-14	-8	-10	4
繊維	-50	-33	-60	-50	(-17)	-67	-17	-33	34
食料品	-27	-30	-30	-30	(-20)	-10	20	-20	-10
はん用・生産用・業務用機械	11	33	11	11	(-11)	0	-11	22	22
電気機械	0	-17	0	5	(11)	-22	-27	0	22
輸送用機械	15	-29	-29	-29	(-43)	-43	-14	-29	14
非製造業	-1	0	-8	-5	(-5)	-3	2	-1	2
建設	27	19	11	19	(0)	19	0	0	-19
卸売	5	-10	-10	-10	(0)	-10	0	4	14
小売	-7	-7	-33	-17	(-9)	-25	-8	9	34
運輸・郵便	-67	-67	-78	-78	(-67)	-67	11	-67	0
情報通信	-25	-25	0	-25	(0)	-50	-25	-25	25
対事業所サービス	43	43	15	15	(29)	43	28	29	-14
对个人サービス	-20	0	0	17	(17)	17	0	17	0
宿泊・飲食サービス	-57	0	-25	0	(0)	0	0	13	13
中小企業	1	1	-8	-6	(-7)	-7	-1	-4	3
製造業	-11	-8	-14	-8	(-8)	-16	-8	-8	8
非製造業	7	5	-5	-3	(-8)	-4	-1	-2	2

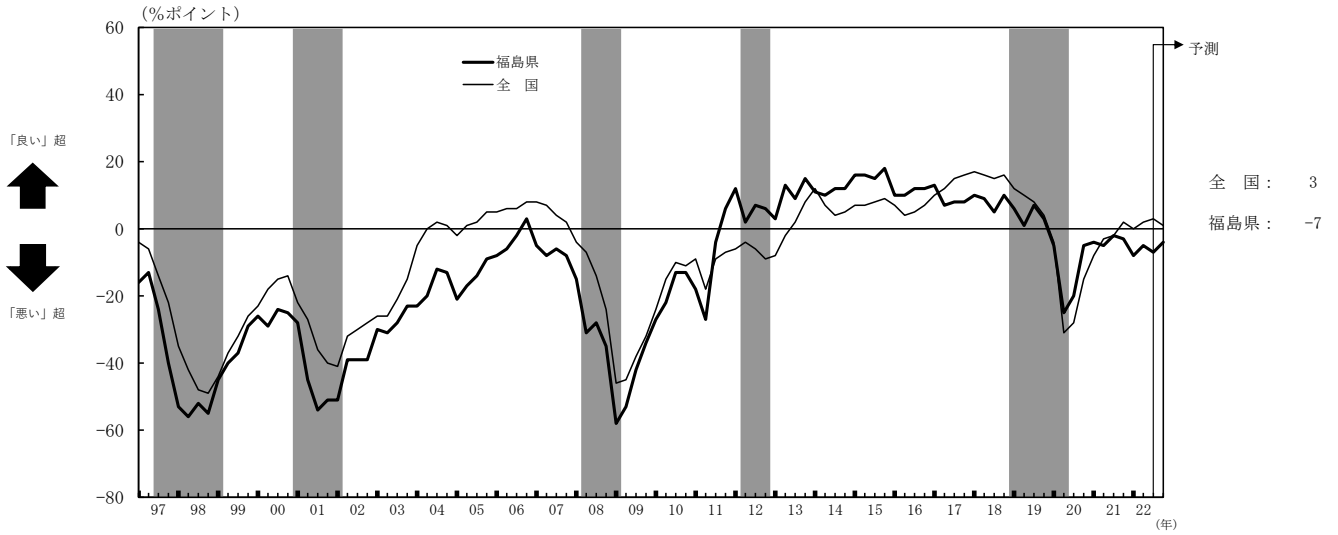
(参考) 業況判断D. I. (全国)

(「良い」 - 「悪い」社数構成比<%ポイント>、()内は前回調査時予測)

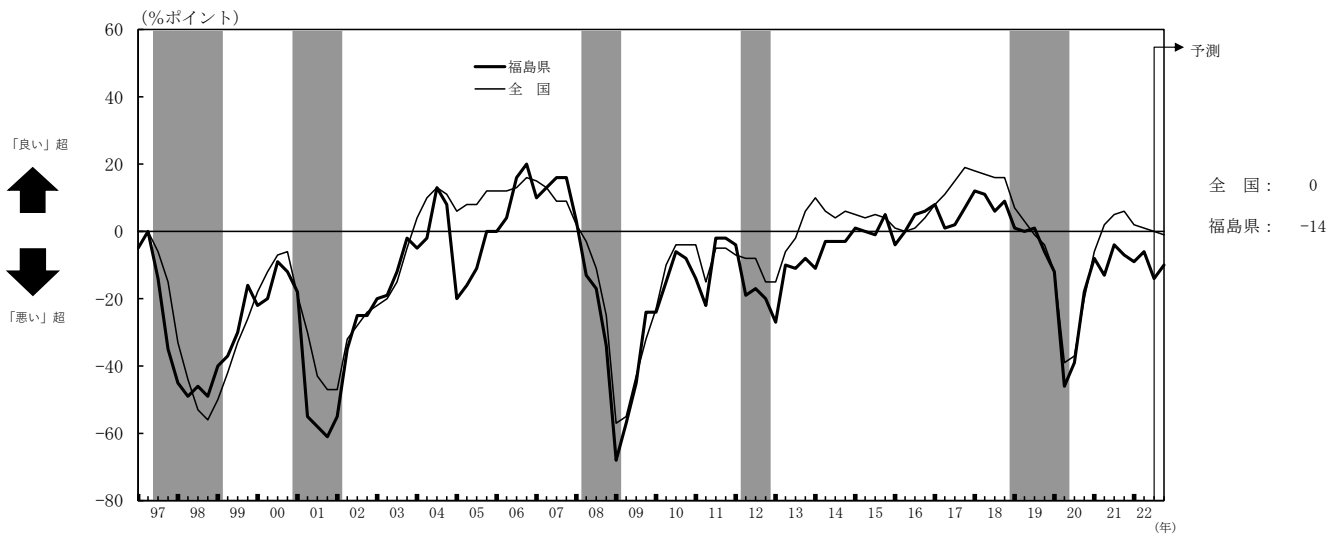
全産業	-2	2	0	2	(-1)	3	1	1	-2
製造業	5	6	2	1	(-1)	0	-1	-1	-1
非製造業	-7	0	-2	4	(0)	5	1	1	-4

(参考) 業況判断D. I. の推移

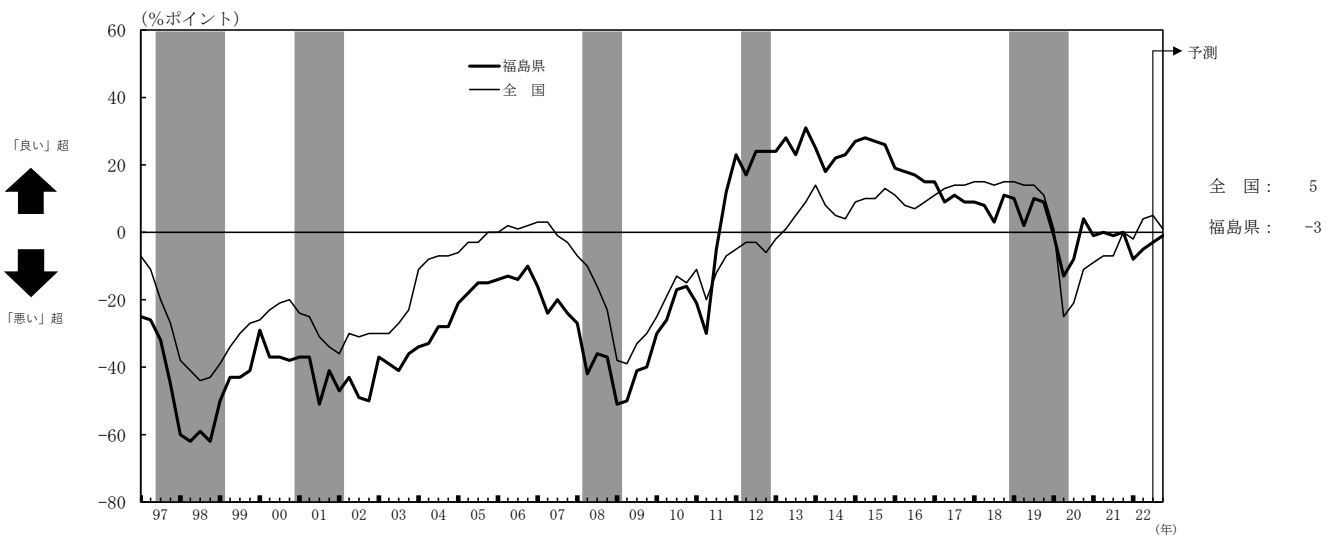
①全産業



②製造業



③非製造業



(注) シャドローは景気後退期(内閣府調べ)。

2. 売上高・経常利益

(図表2) 売上高

(前年同期比<%>、【 】内は前回調査比修正率<%>)

		2020年度 実績	2021年度 実績	2021年度		2022年度 計画	2022年度	
				上期	下期		上期	下期
福島県	全産業	-6.0	-0.4	2.1	-2.7	【-1.1】 3.7	【0.7】 1.8	【-2.7】 5.6
	製造業	-10.8	-0.7	4.7	-5.5	【-2.4】 8.3	【-1.9】 1.7	【-2.8】 14.8
	非製造業	-3.5	-0.3	0.9	-1.4	【-0.5】 1.8	【1.9】 1.8	【-2.7】 1.7
	中小企業	-3.5	1.8	6.5	-2.4	【-0.3】 4.0	【-2.1】 0.7	【1.3】 7.2
	製造業	-4.8	6.1	17.0	-3.2	【-2.5】 7.1	【-5.1】 -3.9	【-0.2】 18.6
	非製造業	-2.9	0.0	2.3	-2.1	【0.7】 2.7	【-0.7】 2.8	【2.1】 2.6
全国	全産業	-7.8	4.3	5.9	2.9	【1.6】 6.0	【1.3】 7.3	【1.8】 4.8

※事業計画項目については「欠測値補完」計数を使用。未回収先の計数調整は未実施（以下、同じ）。

(図表3) 経常利益

(前年同期比<%>、【 】内は前回調査比修正率<%>)

		2020年度 実績	2021年度 実績	2021年度		2022年度 計画	2022年度	
				上期	下期		上期	下期
福島県	全産業	-11.2	19.6	55.6	-3.9	【0.3】 6.2	【3.3】 -1.8	【-2.2】 14.3
	製造業	-13.4	32.5	2.4倍	-16.0	【-3.0】 5.6	【7.4】 -13.8	【-10.4】 30.6
	非製造業	-9.1	9.1	9.6	8.7	【3.6】 6.9	【-0.1】 12.7	【7.1】 2.1
	中小企業	0.5	28.2	3.1倍	-18.8	【1.7】 -15.2	【3.7】 -22.1	【0.1】 -8.5
	製造業	-13.4	51.0	8.5倍	-41.4	【-1.4】 -1.4	【9.6】 -38.6	【-7.9】 70.1
	非製造業	6.3	18.5	98.1	-7.5	【4.0】 -22.5	【0.6】 -7.7	【7.3】 -32.5
全国	全産業	-20.1	42.7	70.4	24.1	【4.9】 1.1	【8.5】 6.9	【1.5】 -4.2

3. 設備投資計画

(図表4) 設備投資額 (ソフトウェア・研究開発を含まず、土地投資額を含む)

(前年度比<%>、【 】内は前回調査比修正率<%>)

		2020年度	2021年度	2022年度 計画
福島県	全産業	9.9	-2.9	【 -4.2】 7.6
	製造業	-18.4	15.2	【 -8.7】 26.1
	非製造業	35.5	-10.8	【 -0.7】 -2.9
	中小企業	33.5	-32.1	【 -3.0】 -20.4
	製造業	-0.5	-21.2	【 -3.1】 4.2
	非製造業	61.7	-36.6	【 -3.0】 -32.6
全国	全産業	-8.5	-0.8	【 2.0】 16.4

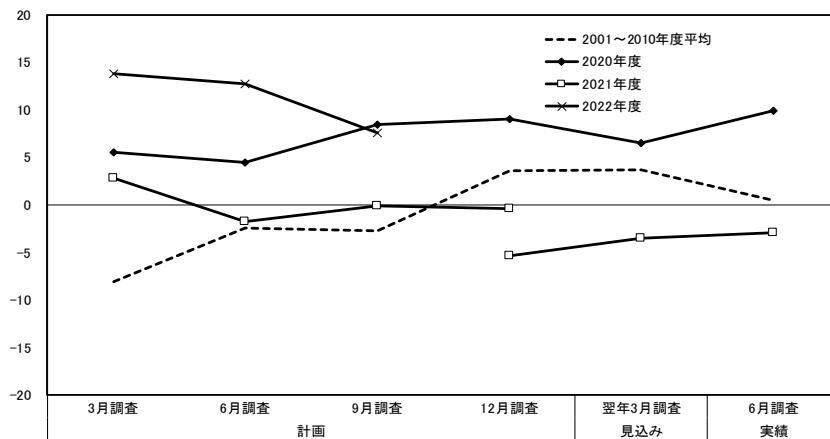
(図表5) 設備投資額 (ソフトウェア・研究開発を含み、土地投資額を除く)

(前年度比<%>、【 】内は前回調査比修正率<%>)

		2020年度	2021年度	2022年度 計画
福島県	全産業	7.6	-3.6	【 -3.5】 8.5
	製造業	-23.8	19.2	【 -8.0】 21.6
	非製造業	41.7	-15.9	【 1.2】 -1.5
全国	全産業	-8.5	1.2	【 1.5】 14.9

(参考) 設備投資額 (ソフトウェア・研究開発を含まず、土地投資額を含む) の足取り (福島県分<全産業>)

(前年度比、%)



(注) 1. 本表は、各年度の設備投資計画について、初回調査(3月調査)から実績が確定する翌年6月調査まで調査毎の前年比の足取り(修正パターン)をグラフにしたもの。2010年度以降は、リース会計対応ベース。
2. 2021年12月調査には、調査対象企業の見直しによる不連続が生じている。

(図表6) 生産・営業用設備判断D. I.

(「過剰」-「不足」社数構成比<%ポイント>)

		2021/9月	12月	2022/3月	6月	9月	12月 予測
						6→9月 変化幅	9→12月 変化幅
福島県	製造業	8	13	3	0	0	-5
	非製造業	2	-2	-1	0	2	1
全国	製造業	2	1	0	1	0	-1
	非製造業	0	-1	-1	-1	-3	-2

4. その他D. I.

(図表7) 需給、在庫、価格判断D. I. (福島県)

(社数構成比<%ポイント>、()内は前回調査時予測)

	2021/9月	12月	2022/3月	6月	9月		12月 予測	9→12月 変化幅		
						6→9月 変化幅				
製造業	製品需給判断 (「需要超過」-「供給超過」)	-12	-10	-6	-12	(-7)	-16	-4	-11	5
	製品在庫水準判断 (「過大」-「不足」)	7	12	12	9	-	23	14	-	-
	販売価格判断 (「上昇」-「下落」)	2	10	12	29	(27)	36	7	38	2
	仕入価格判断 (「上昇」-「下落」)	45	65	83	83	(81)	82	-1	81	-1
非製造業	販売価格判断 (「上昇」-「下落」)	-2	3	13	22	(26)	24	2	30	6
	仕入価格判断 (「上昇」-「下落」)	31	39	52	57	(56)	63	6	67	4

(図表8) 雇用人員判断D. I.

(「過剰」-「不足」社数構成比<%ポイント>、()内は前回調査時予測)

	2021/9月	12月	2022/3月	6月	9月		12月 予測	9→12月 変化幅		
						6→9月 変化幅				
福島県	全産業	-17	-24	-21	-23	(-29)	-29	-6	-35	-6
	製造業	1	-9	-8	-13	(-20)	-22	-9	-29	-7
	非製造業	-27	-33	-28	-29	(-35)	-33	-4	-38	-5
全国	全産業	-17	-21	-24	-24	(-28)	-28	-4	-31	-3
	製造業	-10	-14	-17	-15	(-20)	-19	-4	-22	-3
	非製造業	-21	-26	-28	-30	(-35)	-34	-4	-37	-3

(図表9) 企業金融判断D. I. (全産業)

(社数構成比<%ポイント>、()内は前回調査時予測)

	2021/9月	12月	2022/3月	6月	9月		12月 予測	9→12月 変化幅		
						6→9月 変化幅				
福島県	資金繰り判断 (「楽である」-「苦しい」)	12	13	10	10	-	8	-2	-	-
	金融機関の貸出態度判断 (「緩い」-「厳しい」)	18	17	20	20	-	16	-4	-	-
	借入金利水準判断 (「上昇」-「低下」)	3	2	2	5	(9)	3	-2	7	4
全国	資金繰り判断 (「楽である」-「苦しい」)	11	12	10	12	-	11	-1	-	-
	金融機関の貸出態度判断 (「緩い」-「厳しい」)	18	18	17	18	-	17	-1	-	-
	借入金利水準判断 (「上昇」-「低下」)	0	0	3	5	(13)	6	1	14	8