

2023年10月2日
日本銀行福島支店



Bank of Japan Fukushima Branch

短観（2023年9月調査、福島県分）の要旨
— 第198回 全国企業短期経済観測調査 —

○ 調査対象企業数、回答率（%）

	製造業	非製造業	合計	回答率
全企業	68	109	177	98.3
うち中小企業	36	82	118	98.3

○ 回答期間 8月29日～9月29日

○ 回答期間中の市場動向

（前回調査時）

為替相場（1ドル）	145.42～149.32円	（139.01～144.85円）
株式相場（日経平均株価）	31,857.62～33,533.09円	（30,887.88～33,706.08円）

【本件に関する問い合わせ先】
日本銀行 福島支店 総務課
TEL: 024-521-6353

本資料は、ホームページ
（<https://www3.boj.or.jp/fukushima/>）
にも掲載しています。



1. 業況判断

(図表1) 業況判断D. I. (福島県分)

(「良い」 - 「悪い」社数構成比<%ポイント>、()内は前回調査時予測)

	2022/9月	12月	2023/3月	6月	9月		12月 予測	9→12月 変化幅	
					()	6→9月 変化幅			
全産業	-7	1	0	-4	(-4)	-3	1	0	3
製造業	-14	-9	-7	-12	(0)	-12	0	-7	5
繊維	-67	-33	-17	-33	(-33)	-50	-17	-17	33
食料品	-10	-10	-10	0	(-10)	0	0	0	0
はん用・生産用・業務用機械	0	11	0	0	(11)	-13	-13	12	25
電気機械	-22	-11	-17	-16	(6)	-17	-1	-11	6
輸送用機械	-43	-29	14	0	(29)	0	0	29	29
非製造業	-3	7	4	0	(-6)	2	2	3	1
建設	19	19	8	4	(-15)	0	-4	4	4
卸売	-10	0	0	-5	(-14)	-10	-5	-14	-4
小売	-25	-9	0	9	(17)	0	-9	17	17
運輸・郵便	-67	-45	-33	-33	(-22)	-33	0	-22	11
情報通信	-50	0	-25	0	(0)	0	0	0	0
対事業所サービス	43	29	29	15	(15)	15	0	15	0
对个人サービス	17	17	17	0	(-17)	17	17	17	0
宿泊・飲食サービス	0	50	25	0	(0)	38	38	13	-25
中小企業	-7	5	4	-3	(-5)	-2	1	0	2
製造業	-16	0	-2	-11	(-2)	-20	-9	-12	8
非製造業	-4	7	8	1	(-6)	6	5	5	-1

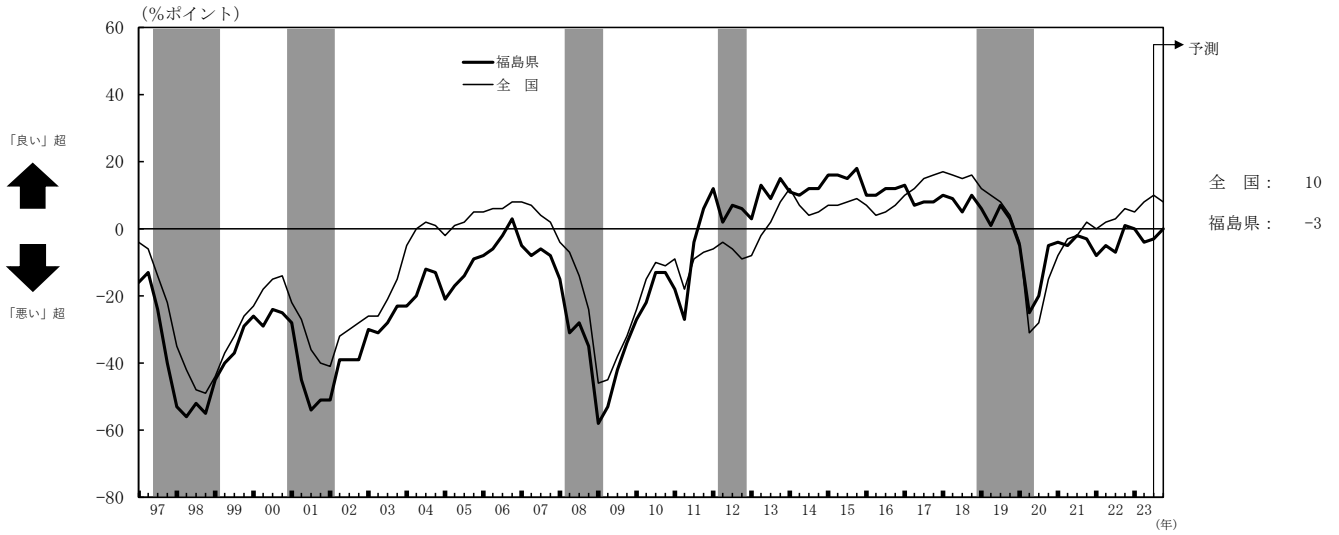
(参考) 業況判断D. I. (全国)

(「良い」 - 「悪い」社数構成比<%ポイント>、()内は前回調査時予測)

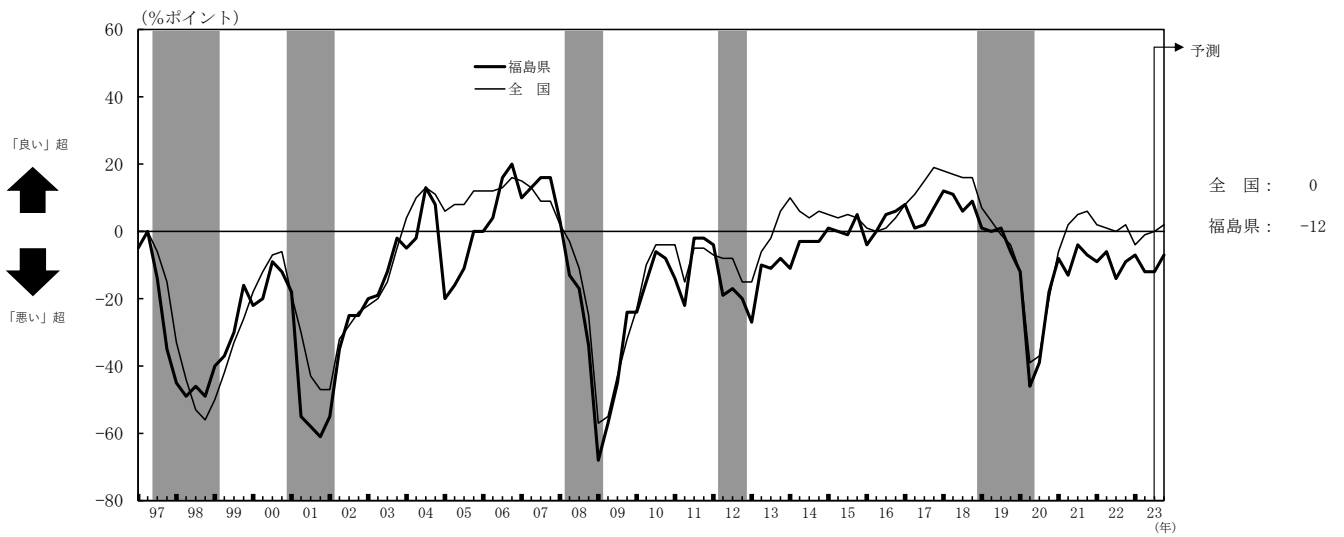
全産業	3	6	5	8	(7)	10	2	8	-2
製造業	0	2	-4	-1	(2)	0	1	2	2
非製造業	5	10	12	14	(10)	16	2	11	-5

(参考) 業況判断D. I. の推移

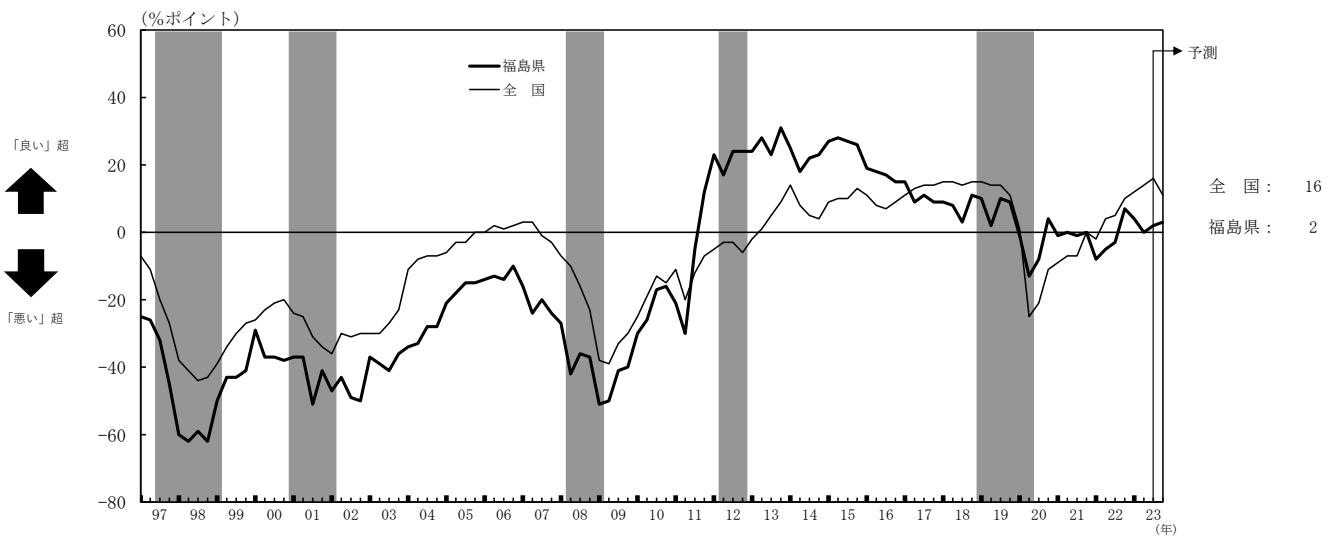
①全産業



②製造業



③非製造業



(注) シャドローは景気後退期(内閣府調べ)。

2. 売上高・経常利益

(図表2) 売上高

(前年同期比<%>、【 】内は前回調査比修正率<%>)

		2021年度 実績	2022年度 実績	2022年度		2023年度 計画	2023年度	
				上期	下期		上期	下期
福島県	全産業	-0.4	3.9	2.0	5.7	【-0.4】 3.0	【-0.5】 3.9	【-0.2】 2.3
	製造業	-0.7	7.8	1.7	13.8	【-1.5】 3.6	【-1.9】 5.2	【-1.2】 2.2
	非製造業	-0.3	2.2	2.1	2.3	【0.2】 2.8	【0.1】 3.3	【0.3】 2.3
	中小企業	1.8	4.6	0.8	8.3	【0.0】 0.7	【0.5】 2.4	【-0.5】 -0.9
	製造業	6.1	4.8	-4.1	14.1	【-1.1】 0.1	【0.1】 2.7	【-2.1】 -2.2
	非製造業	0.0	4.5	3.0	5.9	【0.4】 0.9	【0.7】 2.3	【0.2】 -0.4
全国	全産業	4.3	8.7	9.8	7.7	【0.1】 1.9	【0.1】 2.5	【0.1】 1.4

※事業計画項目については「欠測値補完」計数を使用。未回収先の計数調整は未実施（以下、同じ）。

(図表3) 経常利益

(前年同期比<%>、【 】内は前回調査比修正率<%>)

		2021年度 実績	2022年度 実績	2022年度		2023年度 計画	2023年度	
				上期	下期		上期	下期
福島県	全産業	19.6	13.4	3.4	23.5	【0.4】 2.7	【1.4】 8.0	【-0.5】 -1.6
	製造業	32.5	7.9	-13.9	36.1	【1.7】 15.6	【5.3】 24.0	【-1.4】 8.8
	非製造業	9.1	18.6	24.3	14.0	【-1.0】 -8.1	【-2.5】 -5.4	【0.3】 -10.3
	中小企業	28.2	-1.4	-18.6	15.3	【-3.0】 -9.7	【0.9】 3.1	【-6.1】 -18.5
	製造業	51.0	2.2	-39.4	82.8	【-2.8】 -16.1	【17.0】 17.8	【-19.4】 -37.9
	非製造業	18.5	-3.3	-0.4	-5.3	【-3.0】 -6.1	【-7.4】 -4.6	【0.4】 -7.1
全国	全産業	42.7	16.2	27.4	5.9	【3.3】 -2.7	【7.0】 -3.8	【-0.4】 -1.5

3. 設備投資計画

(図表4) 設備投資額（ソフトウェア・研究開発を含まず、土地投資額を含む）

(前年度比<%>、【 】内は前回調査比修正率<%>)

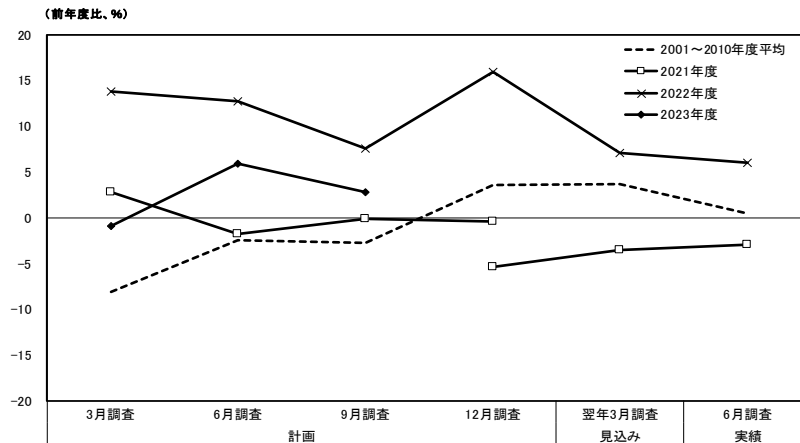
		2021年度 実績	2022年度 実績	2023年度 計画
福島県	全産業	-2.9	6.0	【 -2.5】 2.8
	製造業	15.2	25.5	【 -7.1】 -1.3
	非製造業	-10.8	-5.0	【 1.0】 5.8
	中小企業	-32.1	-13.7	【 5.7】 31.6
	製造業	-21.2	-7.6	【 4.1】 80.1
	非製造業	-36.6	-16.8	【 7.3】 4.7
全国	全産業	-0.8	9.2	【 1.0】 13.0

(図表5) 設備投資額（ソフトウェア・研究開発を含み、土地投資額を除く）

(前年度比<%>、【 】内は前回調査比修正率<%>)

		2021年度 実績	2022年度 実績	2023年度 計画
福島県	全産業	-3.6	8.7	【 -2.7】 7.8
	製造業	19.2	18.5	【 -6.5】 2.8
	非製造業	-15.9	1.2	【 0.6】 12.2
全国	全産業	1.2	7.4	【 0.8】 13.3

(参考) 設備投資額（ソフトウェア・研究開発を含まず、土地投資額を含む）の足取り（福島県分<全産業>）



(注) 1. 本表は、各年度の設備投資計画について、初回調査(3月調査)から実績が確定する翌年6月調査まで調査回毎の前年比の足取り(修正パターン)をグラフにしたもの。2010年度以降は、リース会計対応ベース。
2. 2021年12月調査には、調査対象企業の見直しによる不連続が生じている。

(図表6) 生産・営業用設備判断D. I.

(「過剰」-「不足」社数構成比<%ポイント>)

		2022/9月	12月	2023/3月	6月	9月	6-9月 変化幅	12月 予測	9-12月 変化幅
福島県	製造業	0	-4	6	6	11	5	9	-2
	非製造業	2	-2	0	0	-1	-1	0	1
全国	製造業	0	1	1	1	2	1	-1	-3
	非製造業	-3	-4	-4	-4	-4	0	-5	-1

4. その他D. I.

(図表7) 需給、在庫、価格判断D. I. (福島県)

(社数構成比<%ポイント>、()内は前回調査時予測)

	2022/9月	12月	2023/3月	6月	9月		12月 予測	9→12月 変化幅		
						6→9月 変化幅				
製造業	製品需給判断 (「需要超過」-「供給超過」)	-16	-11	-19	-15	(-18)	-27	-12	-32	-5
	製品在庫水準判断 (「過大」-「不足」)	23	15	32	23	-	23	0	-	-
	販売価格判断 (「上昇」-「下落」)	36	32	33	41	(29)	40	-1	38	-2
	仕入価格判断 (「上昇」-「下落」)	82	83	78	76	(71)	66	-10	70	4
非製造業	販売価格判断 (「上昇」-「下落」)	24	27	27	23	(30)	24	1	26	2
	仕入価格判断 (「上昇」-「下落」)	63	66	62	56	(60)	60	4	60	0

(図表8) 雇用人員判断D. I.

(「過剰」-「不足」社数構成比<%ポイント>、()内は前回調査時予測)

	2022/9月	12月	2023/3月	6月	9月		12月 予測	9→12月 変化幅		
						6→9月 変化幅				
福島県	全産業	-29	-36	-30	-31	(-37)	-32	-1	-38	-6
	製造業	-22	-29	-19	-26	(-31)	-17	9	-17	0
	非製造業	-33	-40	-37	-34	(-42)	-42	-8	-50	-8
全国	全産業	-28	-31	-32	-32	(-35)	-33	-1	-37	-4
	製造業	-19	-20	-21	-20	(-23)	-20	0	-23	-3
	非製造業	-34	-38	-40	-40	(-44)	-42	-2	-46	-4

(図表9) 企業金融判断D. I. (全産業)

(社数構成比<%ポイント>、()内は前回調査時予測)

	2022/9月	12月	2023/3月	6月	9月		12月 予測	9→12月 変化幅		
						6→9月 変化幅				
福島県	資金繰り判断 (「楽である」-「苦しい」)	8	5	7	6	-	7	1	-	-
	金融機関の貸出態度判断 (「緩い」-「厳しい」)	16	14	14	11	-	12	1	-	-
	借入金利水準判断 (「上昇」-「低下」)	3	4	8	11	(16)	14	3	22	8
全国	資金繰り判断 (「楽である」-「苦しい」)	11	10	9	11	-	11	0	-	-
	金融機関の貸出態度判断 (「緩い」-「厳しい」)	17	16	16	16	-	16	0	-	-
	借入金利水準判断 (「上昇」-「低下」)	6	8	14	10	(19)	14	4	24	10