

2023年12月13日  
日本銀行福島支店



Bank of Japan Fukushima Branch

短観（2023年12月調査、福島県分）の要旨  
— 第199回 全国企業短期経済観測調査 —

○ 調査対象企業数、回答率（%）

	製造業	非製造業	合計	回答率
全企業	66	109	175	100.0
うち中小企業	35	82	117	100.0

○ 回答期間 11月9日～12月12日

○ 回答期間中の市場動向

（前回調査時）

為替相場（1ドル）	144.09～151.74円	（145.42～149.32円）
株式相場（日経平均株価）	32,307.86～33,625.53円	（31,857.62～33,533.09円）

【本件に関する問い合わせ先】  
日本銀行 福島支店 総務課  
TEL:024-521-6353

本資料は、ホームページ  
（<https://www3.boj.or.jp/fukushima/>）  
にも掲載しています。



# 1. 業況判断

(図表1) 業況判断D. I. (福島県分)

(「良い」 - 「悪い」社数構成比<%ポイント>、( )内は前回調査時予測)

	2022/12月	2023/3月	6月	9月	12月		9→12月 変化幅	2024/3月 予測	
					( )	( )		( )	( )
全産業	1	0	-4	-3	( 0)	0	3	1	1
製造業	-9	-7	-12	-12	( -7)	-4	8	-2	2
繊維	-33	-17	-33	-50	( -17)	-17	33	-17	0
食料品	-10	-10	0	0	( 0)	-10	-10	0	10
はん用・生産用・業務用機械	11	0	0	-13	( 12)	0	13	22	22
電気機械	-11	-17	-16	-17	( -11)	-12	5	0	12
輸送用機械	-29	14	0	0	( 29)	0	0	14	14
非製造業	7	4	0	2	( 3)	1	-1	2	1
建設	19	8	4	0	( 4)	0	0	4	4
卸売	0	0	-5	-10	( -14)	-5	5	-19	-14
小売	-9	0	9	0	( 17)	9	9	9	0
運輸・郵便	-45	-33	-33	-33	( -22)	-33	0	-22	11
情報通信	0	-25	0	0	( 0)	-25	-25	-25	0
対事業所サービス	29	29	15	15	( 15)	15	0	29	14
对个人サービス	17	17	0	17	( 17)	0	-17	17	17
宿泊・飲食サービス	50	25	0	38	( 13)	38	0	13	-25
中小企業	5	4	-3	-2	( 0)	1	3	1	0
製造業	0	-2	-11	-20	( -12)	-12	8	-5	7
非製造業	7	8	1	6	( 5)	7	1	3	-4

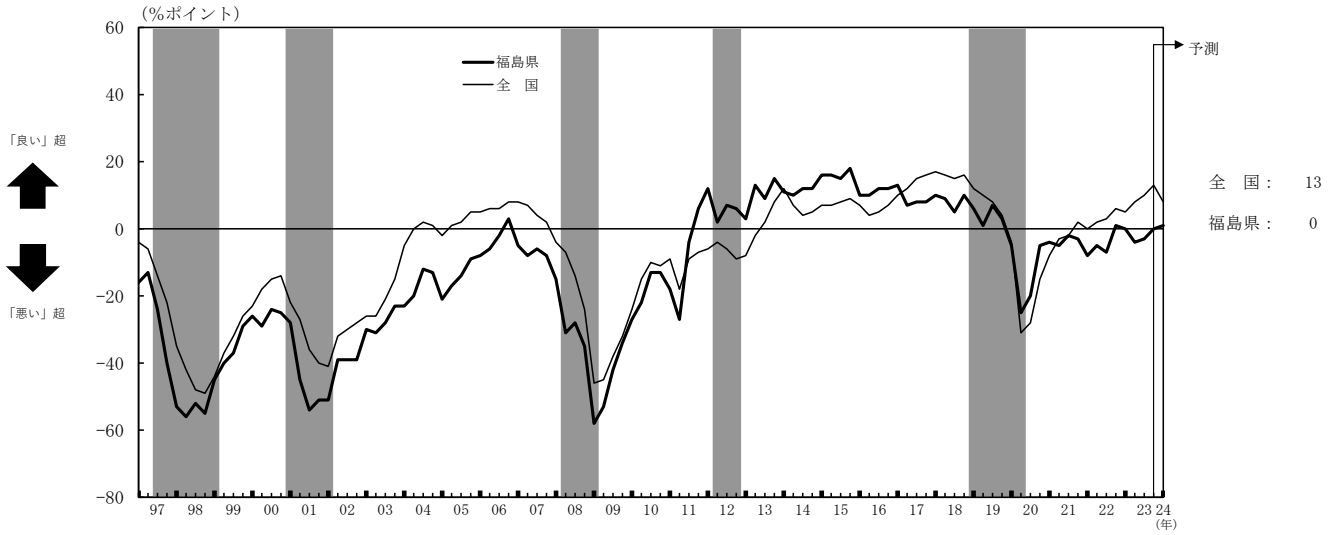
(参考) 業況判断D. I. (全国)

(「良い」 - 「悪い」社数構成比<%ポイント>、( )内は前回調査時予測)

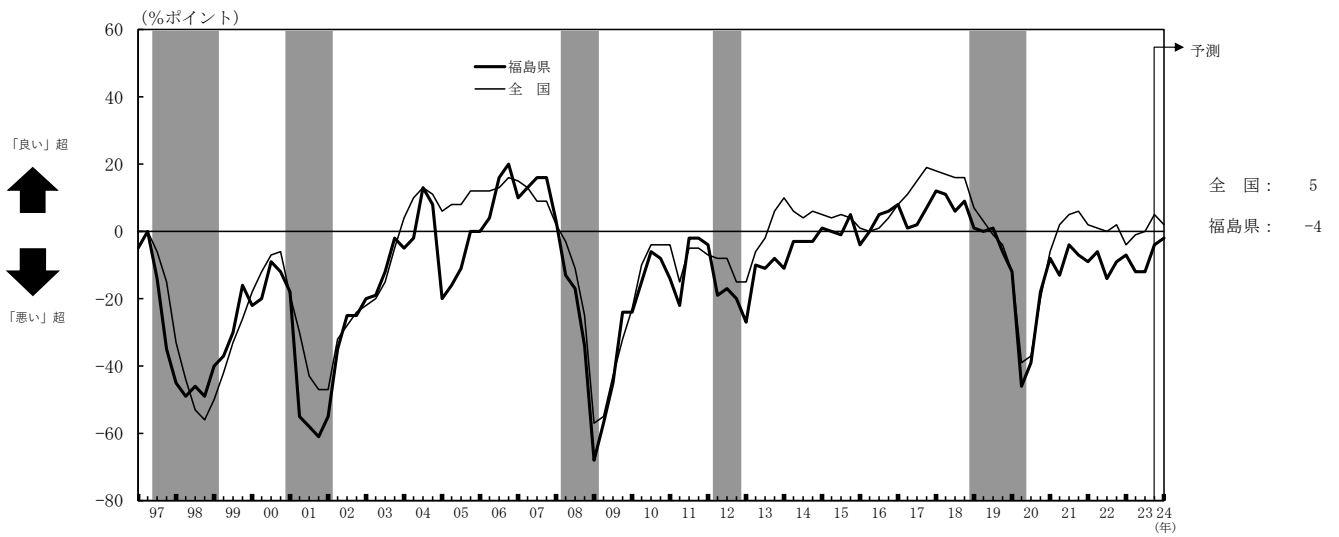
全産業	6	5	8	10	( 8)	13	3	8	-5
製造業	2	-4	-1	0	( 2)	5	5	2	-3
非製造業	10	12	14	16	( 11)	18	2	12	-6

(参考) 業況判断D. I. の推移

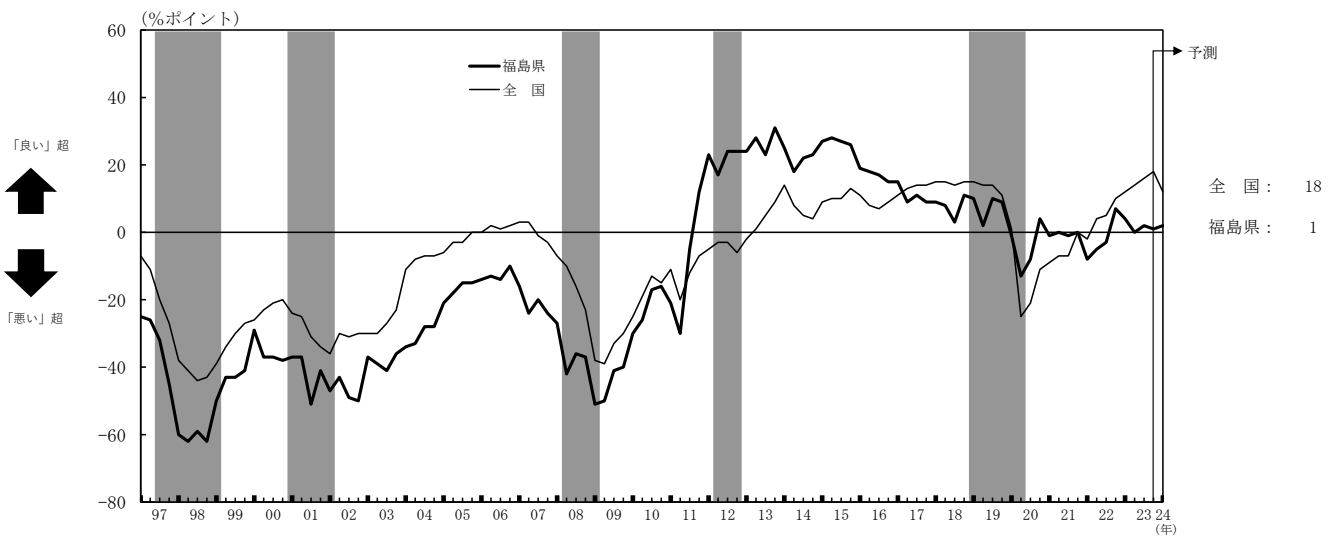
①全産業



②製造業



③非製造業



(注) シャドローは景気後退期(内閣府調べ)。

## 2. 売上高・経常利益

(図表2) 売上高

(前年同期比<%>、【 】内は前回調査比修正率<%>)

		2021年度 実績	2022年度 実績	2022年度		2023年度 計画	2023年度	
				上期	下期		上期	下期
福島県	全産業	-0.4	3.9	2.0	5.7	【 0.0】 3.1	【 0.2】 4.0	【-0.1】 2.2
	製造業	-0.7	7.8	1.7	13.8	【-1.2】 2.3	【-0.3】 4.9	【-2.0】 0.1
	非製造業	-0.3	2.2	2.1	2.3	【 0.6】 3.4	【 0.4】 3.6	【 0.8】 3.2
	中小企業	1.8	4.6	0.8	8.3	【 1.0】 1.6	【 0.8】 3.2	【 1.2】 0.2
	製造業	6.1	4.8	-4.1	14.1	【-1.4】 -1.4	【 0.3】 2.9	【-2.9】 -5.1
	非製造業	0.0	4.5	3.0	5.9	【 2.0】 2.9	【 1.0】 3.3	【 2.9】 2.6
全国	全産業	4.3	8.7	9.8	7.7	【 0.6】 2.5	【 1.0】 3.5	【 0.2】 1.6

※事業計画項目については「欠測値補完」計数を使用。未回収先の計数調整は未実施（以下、同じ）。

(図表3) 経常利益

(前年同期比<%>、【 】内は前回調査比修正率<%>)

		2021年度 実績	2022年度 実績	2022年度		2023年度 計画	2023年度	
				上期	下期		上期	下期
福島県	全産業	19.6	13.4	3.4	23.5	【 0.9】 3.6	【 3.1】 11.3	【-1.1】 -2.7
	製造業	32.5	7.9	-13.9	36.1	【-2.9】 12.3	【-0.7】 23.1	【-4.9】 3.4
	非製造業	9.1	18.6	24.3	14.0	【 4.8】 -3.6	【 7.2】 1.4	【 2.7】 -7.8
	中小企業	28.2	-1.4	-18.6	15.3	【 3.4】 -6.7	【 9.7】 13.2	【-2.2】 -20.3
	製造業	51.0	2.2	-39.4	82.8	【 2.2】 -14.3	【 9.9】 29.6	【-7.2】 -42.6
	非製造業	18.5	-3.3	-0.4	-5.3	【 3.9】 -2.4	【 9.6】 4.6	【-0.3】 -7.4
全国	全産業	42.7	16.2	27.4	5.9	【 6.8】 4.0	【 15.4】 11.0	【-2.5】 -3.9

### 3. 設備投資計画

(図表4) 設備投資額（ソフトウェア・研究開発を含まず、土地投資額を含む）

(前年度比<%>、【 】内は前回調査比修正率<%>)

		2021年度 実績	2022年度 実績	2023年度 計画
福島県	全産業	-2.9	6.0	【 7.1】 7.8
	製造業	15.2	25.5	【 13.9】 7.5
	非製造業	-10.8	-5.0	【 2.4】 8.0
	中小企業	-32.1	-13.7	【 11.3】 45.3
	製造業	-21.2	-7.6	【 14.3】 2.1倍
	非製造業	-36.6	-16.8	【 8.4】 12.0
	全国	全産業	-0.8	9.2

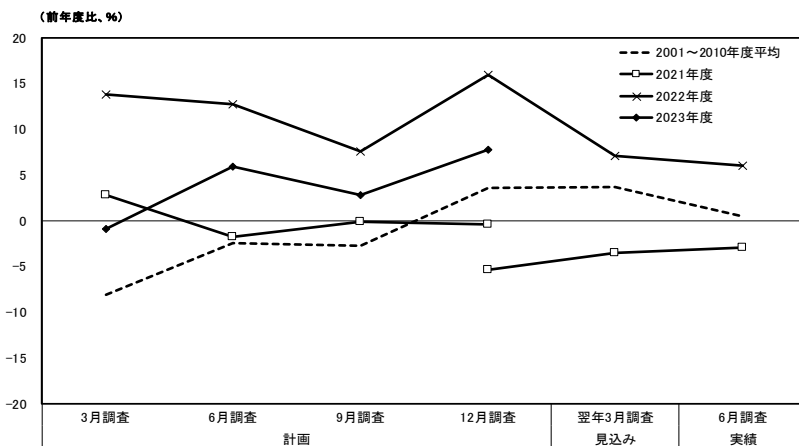
(図表5) 設備投資額（ソフトウェア・研究開発を含み、土地投資額を除く）

(前年度比<%>、【 】内は前回調査比修正率<%>)

		2021年度 実績	2022年度 実績	2023年度 計画
福島県	全産業	-3.6	8.7	【 4.8】 10.9
	製造業	19.2	18.5	【 8.5】 7.4
	非製造業	-15.9	1.2	【 1.9】 14.1
全国	全産業	1.2	7.4	【 -0.6】 12.6

※各項目（設備投資額、ソフトウェア投資額、研究開発投資額、土地投資額）の集計値を各項目の有効回答社数で割った1社平均で算出。

(参考) 設備投資額（ソフトウェア・研究開発を含まず、土地投資額を含む）の足取り（福島県分<全産業>）



(注) 1. 本表は、各年度の設備投資計画について、初回調査(3月調査)から実績が確定する翌年6月調査まで調査回毎の前年比の足取り(修正パターン)をグラフにしたもの。2010年度以降は、リース会計対応ベース。  
2. 2021年12月調査には、調査対象企業の見直しによる不連続が生じている。

(図表6) 生産・営業用設備判断D. I.

(「過剰」－「不足」社数構成比<%ポイント>)

		2022/12月	2023/3月	6月	9月	12月	9→12月 変化幅	2024/3月 予測	12→3月 変化幅
福島県	製造業	-4	6	6	11	15	4	11	-4
	非製造業	-2	0	0	-1	0	1	-2	-2
全国	製造業	1	1	1	2	2	0	-1	-3
	非製造業	-4	-4	-4	-4	-4	0	-5	-1

#### 4. その他D. I.

(図表7) 需給、在庫、価格判断D. I. (福島県)

(社数構成比<%ポイント>、( )内は前回調査時予測)

	2022/12月	2023/3月	6月	9月	12月		2024/3月 予測	12→3月 変化幅		
						9→12月 変化幅				
製造業	製品需給判断 (「需要超過」-「供給超過」)	-11	-19	-15	-27	( -32)	-27	0	-31	-4
	製品在庫水準判断 (「過大」-「不足」)	15	32	23	23	-	20	-3	-	-
	販売価格判断 (「上昇」-「下落」)	32	33	41	40	( 38)	37	-3	29	-8
	仕入価格判断 (「上昇」-「下落」)	83	78	76	66	( 70)	63	-3	60	-3
非製造業	販売価格判断 (「上昇」-「下落」)	27	27	23	24	( 26)	15	-9	23	8
	仕入価格判断 (「上昇」-「下落」)	66	62	56	60	( 60)	54	-6	59	5

(図表8) 雇用人員判断D. I.

(「過剰」-「不足」社数構成比<%ポイント>、( )内は前回調査時予測)

	2022/12月	2023/3月	6月	9月	12月		2024/3月 予測	12→3月 変化幅		
						9→12月 変化幅				
福島県	全産業	-36	-30	-31	-32	( -38)	-38	-6	-44	-6
	製造業	-29	-19	-26	-17	( -17)	-18	-1	-22	-4
	非製造業	-40	-37	-34	-42	( -50)	-50	-8	-56	-6
全国	全産業	-31	-32	-32	-33	( -37)	-35	-2	-38	-3
	製造業	-20	-21	-20	-20	( -23)	-21	-1	-25	-4
	非製造業	-38	-40	-40	-42	( -46)	-44	-2	-48	-4

(図表9) 企業金融判断D. I. (全産業)

(社数構成比<%ポイント>、( )内は前回調査時予測)

	2022/12月	2023/3月	6月	9月	12月		2024/3月 予測	12→3月 変化幅		
						9→12月 変化幅				
福島県	資金繰り判断 (「楽である」-「苦しい」)	5	7	6	7	-	3	-4	-	-
	金融機関の貸出態度判断 (「緩い」-「厳しい」)	14	14	11	12	-	12	0	-	-
	借入金利水準判断 (「上昇」-「低下」)	4	8	11	14	( 22)	10	-4	23	13
全国	資金繰り判断 (「楽である」-「苦しい」)	10	9	11	11	-	11	0	-	-
	金融機関の貸出態度判断 (「緩い」-「厳しい」)	16	16	16	16	-	15	-1	-	-
	借入金利水準判断 (「上昇」-「低下」)	8	14	10	14	( 24)	17	3	28	11

#### 5. 新卒採用

(図表10) 新卒採用計画

(前年度比<%>)

	2022年度 実績	2023年度 計画	2024年度 計画			
			6→12月 修正率	6→12月 修正率		
福島県	全産業	-5.2	-0.1	-0.2	9.3	-1.8
	製造業	-18.7	1.4	3.5	17.7	0.6
	非製造業	3.8	-0.9	-2.1	4.8	-3.1
全国	全産業	1.0	4.1	-3.0	11.3	-5.7