

2024年4月1日  
日本銀行福島支店



Bank of Japan Fukushima Branch

短観（2024年3月調査、福島県分）の要旨  
— 第200回 全国企業短期経済観測調査 —

○ 調査対象企業数、回答率（%）

	製造業	非製造業	合計	回答率
全企業	66	110	176	100.0
うち中小企業	35	84	119	100.0

○ 回答期間 2月27日～3月29日

○ 回答期間中の市場動向

（前回調査時）

為替相場（1ドル）	146.74～151.71円	（144.09～151.74円）
株式相場（日経平均株価）	38,695.97～40,888.43円	（32,307.86～33,625.53円）

（注）1. 2024年3月調査では、調査対象企業の見直しを行った。これに伴い、2023年12月調査時点で、新規調査対象先に対して予備調査を実施した。  
2. 図表1、図表6～9における2023年12月の計数、図表2～5における2023年度の計数については、新規調査対象企業を含めた新ベースで再集計したものを使用している。これ以外の計数は、新規調査対象企業を含まない旧ベースの計数となっている。

【本件に関する問い合わせ先】  
日本銀行 福島支店 総務課  
TEL:024-521-6353

本資料は、ホームページ  
（<https://www3.boj.or.jp/fukushima/>）  
にも掲載しています。



# 1. 業況判断

(図表1) 業況判断D. I. (福島県分)

(「良い」 - 「悪い」社数構成比<%ポイント>、( )内は前回調査時予測)

	2023/3月	6月	9月	12月 (新ベース)	2024/3月		12→3月 変化幅	6月 予測	3→6月 変化幅
					( )	( )			
全産業	0	-4	-3	0	( 1)	1	1	-4	-5
製造業	-7	-12	-12	-4	( -2)	-3	1	-3	0
繊維	-17	-33	-50	-17	( -17)	33	50	0	-33
食料品	-10	0	0	-10	( 0)	0	10	0	0
はん用・生産用・業務用機械	0	0	-13	-8	( 17)	-8	0	16	24
電気機械	-17	-16	-17	-7	( -8)	-14	-7	-7	7
輸送用機械	14	0	0	0	( 0)	0	0	20	20
非製造業	4	0	2	2	( 2)	3	1	-3	-6
建設	8	4	0	0	( 4)	4	4	-19	-23
卸売	0	-5	-10	0	( -21)	-5	-5	-5	0
小売	0	9	0	0	( 7)	0	0	7	7
運輸・郵便	-33	-33	-33	-30	( -20)	-40	-10	-30	10
情報通信	-25	0	0	-25	( -25)	0	25	0	0
対事業所サービス	29	15	15	12	( 25)	12	0	12	0
对个人サービス	17	0	17	0	( 20)	20	20	20	0
宿泊・飲食サービス	25	0	38	38	( 13)	38	0	13	-25
中小企業	4	-3	-2	0	( 0)	3	3	-4	-7
製造業	-2	-11	-20	-12	( -5)	0	12	-6	-6
非製造業	8	1	6	5	( 2)	5	0	-4	-9

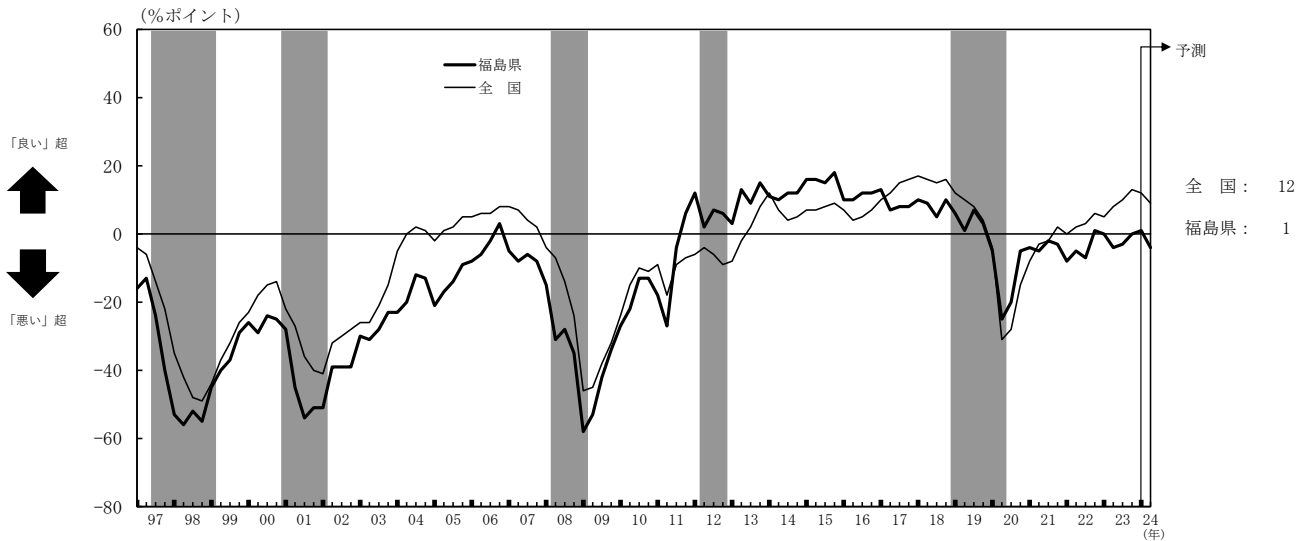
(参考) 業況判断D. I. (全国)

(「良い」 - 「悪い」社数構成比<%ポイント>、( )内は前回調査時予測)

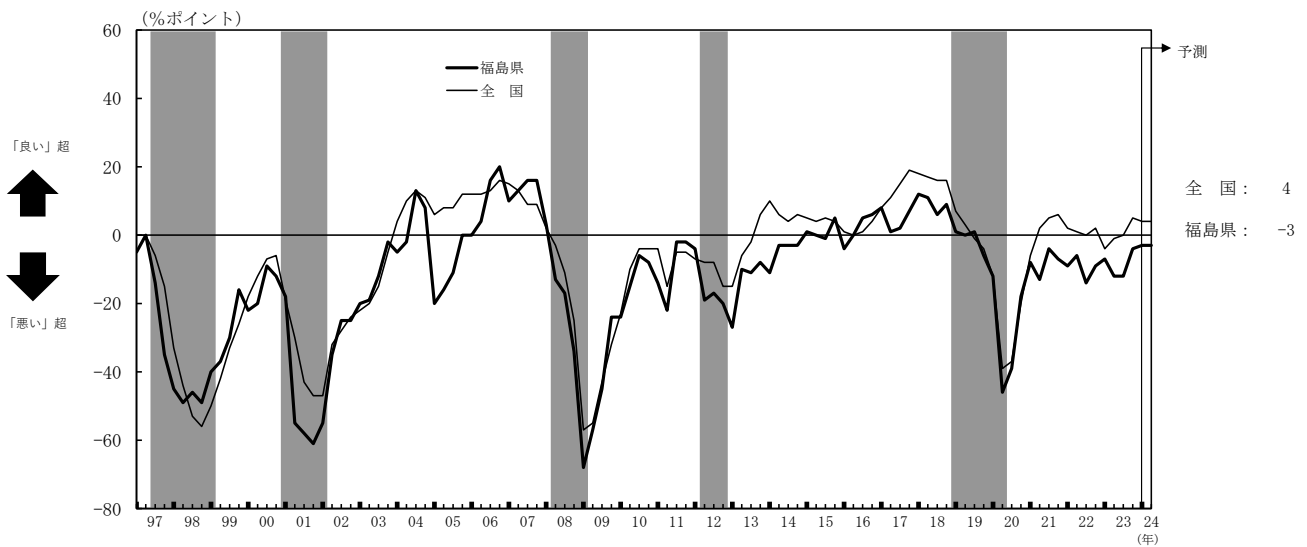
全産業	5	8	10	13	( 8)	12	-1	9	-3
製造業	-4	-1	0	5	( 3)	4	-1	4	0
非製造業	12	14	16	18	( 12)	18	0	13	-5

(参考) 業況判断D. I. の推移

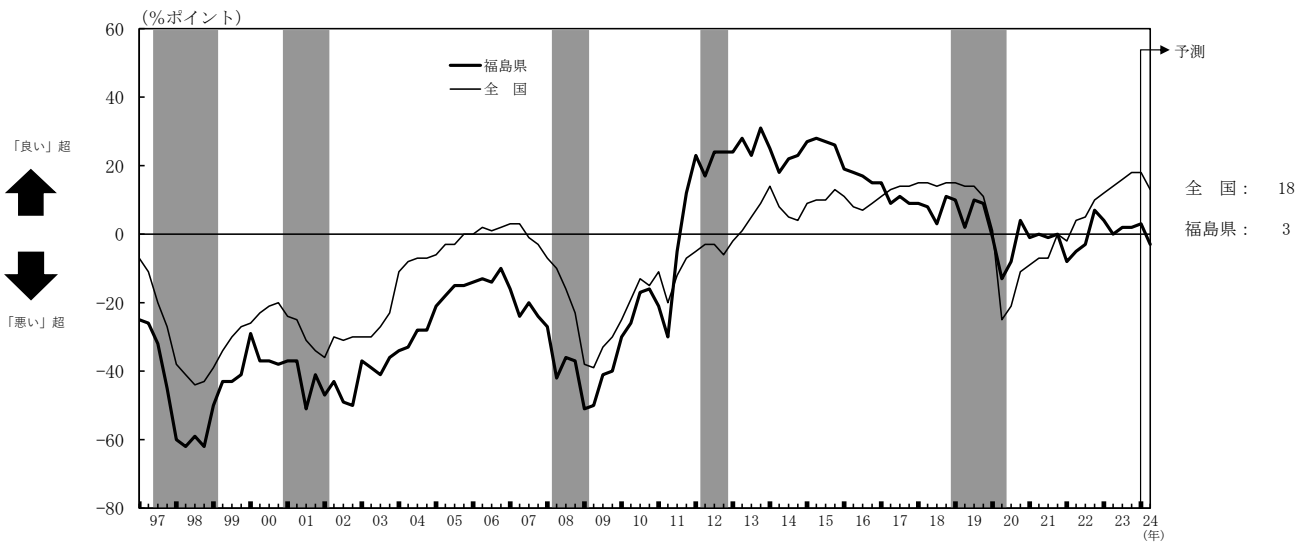
①全産業



②製造業



③非製造業



(注) シャドーは景気後退期(内閣府調べ)。

## 2. 売上高・経常利益

(図表2) 売上高

(前年同期比<%>、【 】内は前回調査比修正率<%>)

		2022年度 実績	2023年度 計画	2023年度		2024年度 計画	2024年度	
				上期	下期		上期	下期
福島県	全産業	3.9	【 0.3】 3.3	4.4	【 0.1】 2.3	0.6	1.1	0.2
	製造業	7.8	【 -1.0】 1.3	4.7	【 -1.8】 -1.7	0.9	0.8	1.1
	非製造業	2.2	【 0.8】 4.2	4.3	【 1.0】 4.1	0.5	1.2	-0.2
	中小企業	4.6	【 -0.2】 1.4	4.1	【 -1.2】 -1.1	0.0	0.6	-0.7
	製造業	4.8	【 -0.5】 -1.8	2.9	【 -0.9】 -5.9	7.4	6.6	8.2
	非製造業	4.5	【 -0.1】 2.7	4.6	【 -1.3】 1.0	-3.1	-1.8	-4.3
全国	全産業	8.7	【 0.2】 2.7	3.8	【 0.2】 1.7	1.0	1.0	1.0

※事業計画項目については「欠測値補完」計数を使用。未回収先の計数調整は未実施（以下、同じ）。

(図表3) 経常利益

(前年同期比<%>、【 】内は前回調査比修正率<%>)

		2022年度 実績	2023年度 計画	2023年度		2024年度 計画	2024年度	
				上期	下期		上期	下期
福島県	全産業	13.4	【 3.2】 7.0	14.4	【 3.6】 1.0	1.7	-2.5	5.5
	製造業	7.9	【 -2.8】 9.2	24.7	【 -6.8】 -3.6	4.7	-4.6	14.6
	非製造業	18.6	【 9.1】 5.3	5.8	【 13.5】 4.8	-1.0	-0.3	-1.5
	中小企業	-1.4	【 6.1】 -0.6	17.6	【 8.3】 -13.1	-0.5	-7.9	6.4
	製造業	2.2	【 8.0】 -7.5	32.0	【 16.8】 -32.9	8.7	-10.3	32.7
	非製造業	-3.3	【 5.1】 3.2	10.0	【 5.3】 -1.6	-5.1	-6.4	-4.0
全国	全産業	16.2	【 3.6】 6.9	12.2	【 6.8】 1.1	-3.0	-5.8	0.3

### 3. 設備投資計画

(図表4) 設備投資額（ソフトウェア・研究開発を含まず、土地投資額を含む）

(前年度比<%>、【 】内は前回調査比修正率<%>)

		2022年度 実績	2023年度 計画	2024年度 計画
福島県	全産業	6.0	【 -15.9】 -9.3	28.6
	製造業	25.5	【 -25.2】 -19.6	9.5
	非製造業	-5.0	【 -8.7】 -1.4	40.8
	中小企業	-13.7	【 -10.6】 29.9	3.7
	製造業	-7.6	【 -28.1】 48.6	39.9
	非製造業	-16.8	【 6.8】 19.9	-20.4
全国	全産業	9.2	【 -1.0】 10.7	3.3

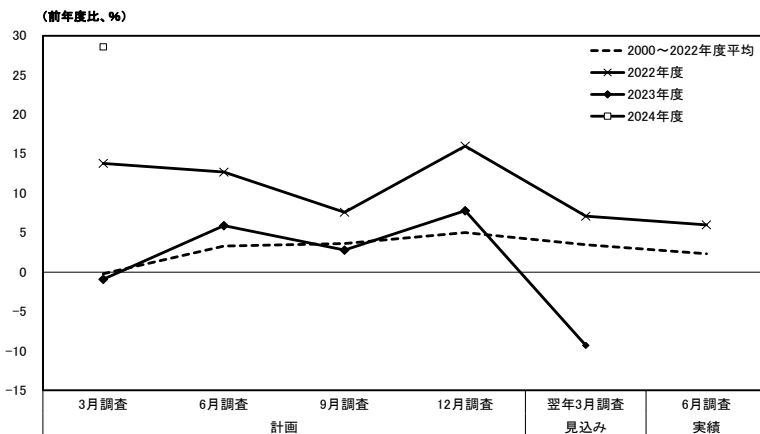
(図表5) 設備投資額（ソフトウェア・研究開発を含み、土地投資額を除く）

(前年度比<%>、【 】内は前回調査比修正率<%>)

		2022年度 実績	2023年度 計画	2024年度 計画
福島県	全産業	8.7	【 -17.3】 -8.3	31.1
	製造業	18.5	【 -21.7】 -15.9	9.5
	非製造業	1.2	【 -13.5】 -1.3	48.0
全国	全産業	7.4	【 -1.9】 10.2	4.5

※各項目（設備投資額、ソフトウェア投資額、研究開発投資額、土地投資額）の集計値を各項目の有効回答社数で割った1社平均で算出。

(参考) 設備投資額（ソフトウェア・研究開発を含まず、土地投資額を含む）の足取り（福島県分<全産業>）



(注) 1. 本表は、各年度の設備投資計画について、初回調査(3月調査)から実績が確定する翌年6月調査まで調査回毎の前年比の足取り(修正パターン)をグラフにしたもの。2010年度以降は、リース会計対応ベース。  
2. 2023年12月調査には、調査対象企業の見直しによる不連続が生じている。

(図表6) 生産・営業用設備判断D. I.

(「過剰」-「不足」社数構成比<%ポイント>)

		2023/3月	6月	9月	12月 (新ベース)	2024/3月	12→3月 変化幅	6月 予測	3→6月 変化幅
福島県	製造業	6	6	11	15	9	-6	9	0
	非製造業	0	0	-1	-1	-1	0	-2	-1
全国	製造業	1	1	2	2	2	0	-1	-3
	非製造業	-4	-4	-4	-4	-4	0	-5	-1

#### 4. その他D. I.

(図表7) 需給、在庫、価格判断D. I. (福島県)

(社数構成比<%ポイント>、( )内は前回調査時予測)

	2023/3月	6月	9月	12月 (新ベース)	2024/3月		12→3月 変化幅	6月 予測	3→6月 変化幅	
製造業	製品需給判断 (「需要超過」-「供給超過」)	-19	-15	-27	-27	( -31)	-26	1	-20	6
	製品在庫水準判断 (「過大」-「不足」)	32	23	23	20	-	22	2	-	-
	販売価格判断 (「上昇」-「下落」)	33	41	40	37	( 29)	30	-7	41	11
	仕入価格判断 (「上昇」-「下落」)	78	76	66	63	( 60)	61	-2	70	9
非製造業	販売価格判断 (「上昇」-「下落」)	27	23	24	15	( 22)	18	3	22	4
	仕入価格判断 (「上昇」-「下落」)	62	56	60	54	( 59)	58	4	59	1

(図表8) 雇用人員判断D. I.

(「過剰」-「不足」社数構成比<%ポイント>、( )内は前回調査時予測)

	2023/3月	6月	9月	12月 (新ベース)	2024/3月		12→3月 変化幅	6月 予測	3→6月 変化幅	
福島県	全産業	-30	-31	-32	-38	( -44)	-33	5	-40	-7
	製造業	-19	-26	-17	-18	( -22)	-15	3	-30	-15
	非製造業	-37	-34	-42	-50	( -57)	-45	5	-47	-2
全国	全産業	-32	-32	-33	-35	( -38)	-36	-1	-39	-3
	製造業	-21	-20	-20	-21	( -26)	-22	-1	-27	-5
	非製造業	-40	-40	-42	-44	( -48)	-45	-1	-48	-3

(図表9) 企業金融判断D. I. (全産業)

(社数構成比<%ポイント>、( )内は前回調査時予測)

	2023/3月	6月	9月	12月 (新ベース)	2024/3月		12→3月 変化幅	6月 予測	3→6月 変化幅	
福島県	資金繰り判断 (「楽である」-「苦しい」)	7	6	7	3	-	3	0	-	-
	金融機関の貸出態度判断 (「緩い」-「厳しい」)	14	11	12	12	-	13	1	-	-
	借入金利水準判断 (「上昇」-「低下」)	8	11	14	10	( 23)	11	1	24	13
全国	資金繰り判断 (「楽である」-「苦しい」)	9	11	11	11	-	11	0	-	-
	金融機関の貸出態度判断 (「緩い」-「厳しい」)	16	16	16	15	-	15	0	-	-
	借入金利水準判断 (「上昇」-「低下」)	14	10	14	17	( 28)	17	0	31	14