

2024年7月1日
日本銀行福島支店



Bank of Japan Fukushima Branch

短観（2024年6月調査、福島県分）の要旨
— 第201回 全国企業短期経済観測調査 —

○ 調査対象企業数、回答率（%）

	製造業	非製造業	合計	回答率
全企業	66	110	176	100.0
うち中小企業	35	84	119	100.0

○ 回答期間 5月29日～6月28日

○ 回答期間中の市場動向

（前回調査時）

為替相場（1ドル）	155.39～160.93円	（146.74～151.71円）
株式相場（日経平均株価）	38,054.13～39,667.07円	（38,695.97～40,888.43円）

（注）2024年3月調査において、調査対象企業の見直しを行った。なお、図表1、図表6～9における2023年12月以前の計数については、調査対象企業見直し前の計数となっている。

【本件に関する問い合わせ先】
日本銀行 福島支店 総務課
TEL: 024-521-6353

本資料は、ホームページ
（<https://www3.boj.or.jp/fukushima/>）
にも掲載しています。



1. 業況判断

(図表1) 業況判断D. I. (福島県分)

(「良い」 - 「悪い」社数構成比<%ポイント>、()内は前回調査時予測)

	2023/6月	9月	12月	2024/3月	6月			9月 予測	6→9月 変化幅
					()		3→6月 変化幅		
全産業	-4	-3	0	1	(-4)	0	-1	-3	-3
製造業	-12	-12	-4	-3	(-3)	-3	0	-2	1
繊維	-33	-50	-17	33	(0)	33	0	-17	-50
食料品	0	0	-10	0	(0)	0	0	10	10
はん用・生産用・業務用機械	0	-13	0	-8	(16)	16	24	25	9
電気機械	-16	-17	-12	-14	(-7)	-43	-29	-29	14
輸送用機械	0	0	0	0	(20)	20	20	40	20
非製造業	0	2	1	3	(-3)	2	-1	-3	-5
建設	4	0	0	4	(-19)	3	-1	-11	-14
卸売	-5	-10	-5	-5	(-5)	-5	0	-15	-10
小売	9	0	9	0	(7)	7	7	0	-7
運輸・郵便	-33	-33	-33	-40	(-30)	-40	0	-30	10
情報通信	0	0	-25	0	(0)	0	0	0	0
対事業所サービス	15	15	15	12	(12)	12	0	12	0
对个人サービス	0	17	0	20	(20)	20	0	20	0
宿泊・飲食サービス	0	38	38	38	(13)	13	-25	13	0
中小企業	-3	-2	1	3	(-4)	-1	-4	-5	-4
製造業	-11	-20	-12	0	(-6)	3	3	0	-3
非製造業	1	6	7	5	(-4)	-3	-8	-7	-4

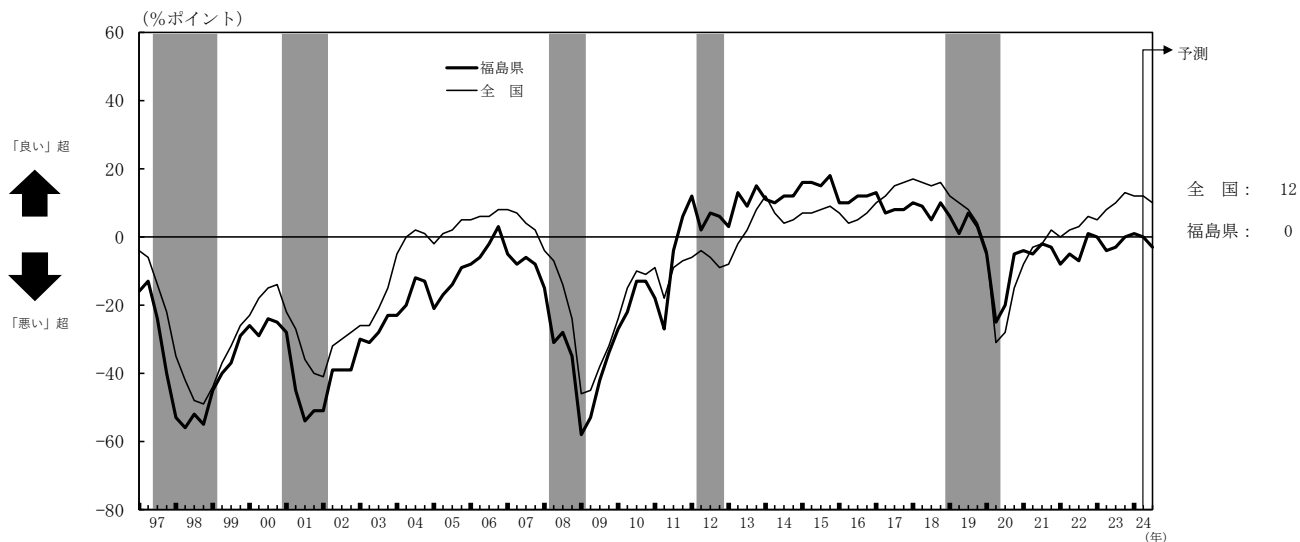
(参考) 業況判断D. I. (全国)

(「良い」 - 「悪い」社数構成比<%ポイント>、()内は前回調査時予測)

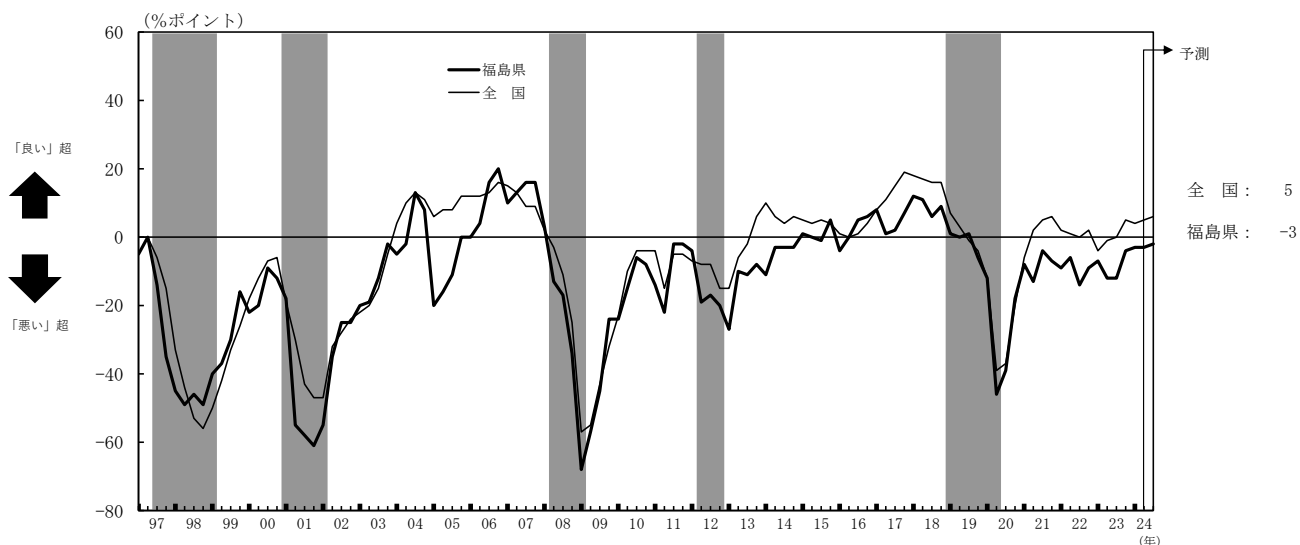
全産業	8	10	13	12	(9)	12	0	10	-2
製造業	-1	0	5	4	(4)	5	1	6	1
非製造業	14	16	18	18	(13)	19	1	13	-6

(参考) 業況判断D. I. の推移

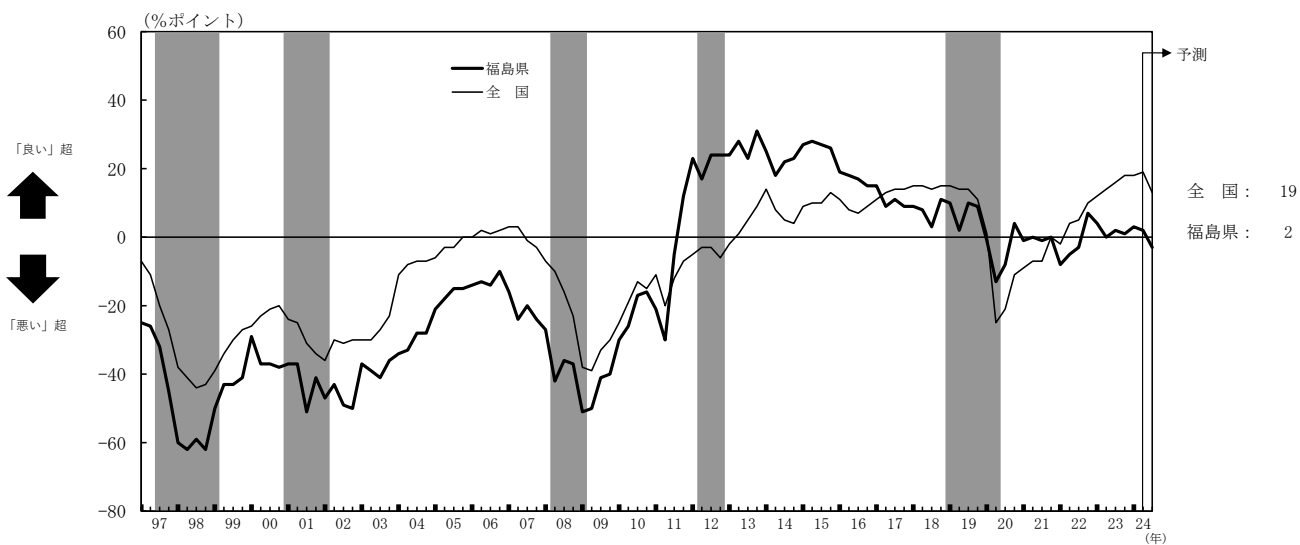
①全産業



②製造業



③非製造業



(注) シャドーは景気後退期(内閣府調べ)。

2. 売上高・経常利益

(図表2) 売上高

(前年同期比<%>、【 】内は前回調査比修正率<%>)

		2022年度 実績	2023年度 実績	2024年度 計画		上期	下期	
				上期	下期			
福島県	全産業	3.9	【 0.1】 3.4	4.5	【 0.1】 2.4	【-0.8】 -0.3	【-0.2】 0.8	【-1.4】 -1.3
	製造業	7.8	【 -0.6】 0.7	4.8	【 -1.2】 -2.9	【-5.9】 -4.5	【-4.4】 -3.8	【-7.3】 -5.2
	非製造業	2.2	【 0.4】 4.6	4.4	【 0.7】 4.8	【 1.5】 1.6	【 1.7】 2.9	【 1.3】 0.4
	中小企業	4.6	【 0.7】 2.0	4.2	【 1.2】 0.1	【 1.0】 0.3	【 0.8】 1.2	【 1.2】 -0.7
	製造業	4.8	【 -0.2】 -2.0	2.9	【 -0.4】 -6.3	【-2.0】 5.5	【-1.2】 5.2	【-2.7】 5.7
	非製造業	4.5	【 1.0】 3.8	4.8	【 1.8】 2.8	【 2.3】 -1.8	【 1.7】 -0.4	【 3.0】 -3.2
全国	全産業	8.7	【 0.3】 3.0	3.9	【 0.5】 2.2	【 1.1】 1.9	【 1.1】 2.1	【 1.1】 1.7

※事業計画項目については「欠測値補完」計数を使用。未回収先の計数調整は未実施（以下、同じ）。

(図表3) 経常利益

(前年同期比<%>、【 】内は前回調査比修正率<%>)

		2022年度 実績	2023年度 実績	2024年度 計画		上期	下期	
				上期	下期			
福島県	全産業	13.4	【 5.1】 12.5	17.1	【 7.7】 8.8	【 2.4】 -0.9	【 6.2】 1.2	【-0.8】 -2.8
	製造業	7.9	【 1.4】 10.7	25.2	【 2.4】 -1.2	【 2.9】 6.3	【 9.1】 3.6	【-2.5】 9.1
	非製造業	18.6	【 8.3】 14.1	10.3	【 11.8】 17.2	【 2.0】 -6.8	【 3.4】 -1.1	【 0.8】 -11.2
	中小企業	-1.4	【 19.0】 18.3	29.8	【 27.0】 10.3	【 3.9】 -13.1	【 16.2】 -3.0	【-6.1】 -21.3
	製造業	2.2	【 9.6】 1.4	34.7	【 19.1】 -20.1	【-4.4】 -5.2	【 15.0】 1.1	【-21.0】 -11.9
	非製造業	-3.3	【 23.7】 27.7	27.2	【 30.2】 28.1	【 8.6】 -16.7	【 17.0】 -5.3	【 2.1】 -24.8
全国	全産業	16.2	【 5.1】 12.4	12.3	【 11.3】 12.5	【 0.2】 -7.5	【-6.4】 -11.8	【 7.7】 -2.9

3. 設備投資計画

(図表4) 設備投資額（ソフトウェア・研究開発を含まず、土地投資額を含む）

(前年度比<%>、【 】内は前回調査比修正率<%>)

		2022年度 実績	2023年度 実績	2024年度 計画
福島県	全産業	6.0	【 3.4】 -6.3	【 -0.1】 24.3
	製造業	25.5	【 4.6】 -15.9	【 -1.7】 2.8
	非製造業	-5.0	【 2.6】 1.2	【 0.7】 38.1
	中小企業	-13.7	【 3.7】 34.7	【 0.3】 0.3
	製造業	-7.6	【 1.7】 51.2	【 0.0】 37.6
	非製造業	-16.8	【 5.0】 25.8	【 0.6】 -23.7
	全国	全産業	9.2	【 -0.2】 10.6

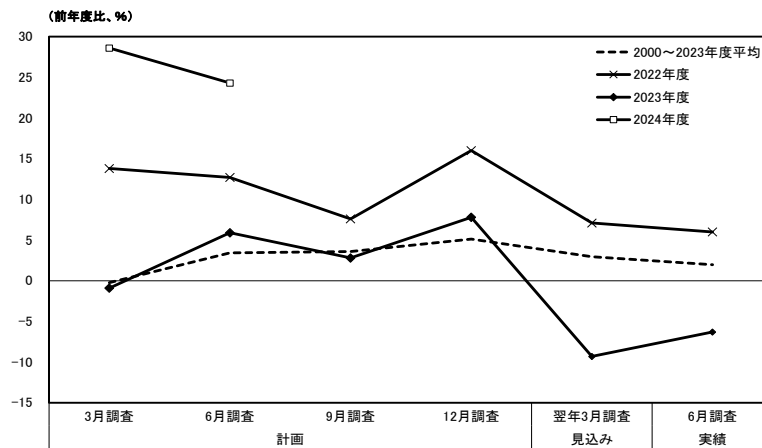
(図表5) 設備投資額（ソフトウェア・研究開発を含み、土地投資額を除く）

(前年度比<%>、【 】内は前回調査比修正率<%>)

		2022年度 実績	2023年度 実績	2024年度 計画
福島県	全産業	8.7	【 3.1】 -5.4	【 -1.3】 25.4
	製造業	18.5	【 3.3】 -13.1	【 -4.1】 1.7
	非製造業	1.2	【 3.0】 1.7	【 0.2】 44.0
全国	全産業	7.4	【 -0.7】 9.4	【 5.1】 10.6

※各項目（設備投資額、ソフトウェア投資額、研究開発投資額、土地投資額）の集計値を各項目の有効回答社数で割った1社平均で算出。

(参考) 設備投資額（ソフトウェア・研究開発を含まず、土地投資額を含む）の足取り（福島県分<全産業>）



(注) 1. 本表は、各年度の設備投資計画について、初回調査(3月調査)から実績が確定する翌年6月調査まで調査毎の前年比の足取り(修正パターン)をグラフにしたもの。2010年度以降は、リース会計対応ベース。
2. 2023年12月調査には、調査対象企業の見直しによる不連続が生じている。

(図表6) 生産・営業用設備判断D. I.

(「過剰」-「不足」社数構成比<%ポイント>)

		2023/6月	9月	12月	2024/3月	6月	3→6月 変化幅	9月 予測	6→9月 変化幅
福島県	製造業	6	11	15	9	18	9	10	-8
	非製造業	0	-1	0	-1	2	3	0	-2
全国	製造業	1	2	2	2	2	0	0	-2
	非製造業	-4	-4	-4	-4	-4	0	-5	-1

4. その他D. I.

(図表7) 需給、在庫、価格判断D. I. (福島県)

(社数構成比<%ポイント>、()内は前回調査時予測)

	2023/6月	9月	12月	2024/3月	6月		9月 予測	6→9月 変化幅		
						3→6月 変化幅				
製造業	製品需給判断 (「需要超過」-「供給超過」)	-15	-27	-27	-26	(-20)	-22	4	-22	0
	製品在庫水準判断 (「過大」-「不足」)	23	23	20	22	-	22	0	-	-
	販売価格判断 (「上昇」-「下落」)	41	40	37	30	(41)	32	2	45	13
	仕入価格判断 (「上昇」-「下落」)	76	66	63	61	(70)	65	4	74	9
非製造業	販売価格判断 (「上昇」-「下落」)	23	24	15	18	(22)	20	2	23	3
	仕入価格判断 (「上昇」-「下落」)	56	60	54	58	(59)	56	-2	61	5

(図表8) 雇用人員判断D. I.

(「過剰」-「不足」社数構成比<%ポイント>、()内は前回調査時予測)

	2023/6月	9月	12月	2024/3月	6月		9月 予測	6→9月 変化幅		
						3→6月 変化幅				
福島県	全産業	-31	-32	-38	-33	(-40)	-32	1	-41	-9
	製造業	-26	-17	-18	-15	(-30)	-20	-5	-32	-12
	非製造業	-34	-42	-50	-45	(-47)	-38	7	-47	-9
全国	全産業	-32	-33	-35	-36	(-39)	-35	1	-40	-5
	製造業	-20	-20	-21	-22	(-27)	-21	1	-27	-6
	非製造業	-40	-42	-44	-45	(-48)	-45	0	-48	-3

(図表9) 企業金融判断D. I. (全産業)

(社数構成比<%ポイント>、()内は前回調査時予測)

	2023/6月	9月	12月	2024/3月	6月		9月 予測	6→9月 変化幅		
						3→6月 変化幅				
福島県	資金繰り判断 (「楽である」-「苦しい」)	6	7	3	3	-	8	5	-	-
	金融機関の貸出態度判断 (「緩い」-「厳しい」)	11	12	12	13	-	13	0	-	-
	借入金利水準判断 (「上昇」-「低下」)	11	14	10	11	(24)	23	12	39	16
全国	資金繰り判断 (「楽である」-「苦しい」)	11	11	11	11	-	12	1	-	-
	金融機関の貸出態度判断 (「緩い」-「厳しい」)	16	16	15	15	-	15	0	-	-
	借入金利水準判断 (「上昇」-「低下」)	10	14	17	17	(31)	32	15	43	11

5. 新卒採用

(図表10) 新卒採用計画

(前年度比<%>)

	2023年度 実績	2024年度		2025年度		
		12→6月 修正率	計画	12→6月 修正率	計画	
福島県	全産業	1.7	1.9	-0.1	-6.9	13.0
	製造業	2.4	1.0	10.3	-5.4	21.0
	非製造業	1.4	2.3	-5.5	-7.8	8.1
全国	全産業	4.1	-0.5	7.5	-4.8	11.4