

2024年10月1日  
日本銀行福島支店



Bank of Japan Fukushima Branch

短観（2024年9月調査、福島県分）の要旨  
— 第202回 全国企業短期経済観測調査 —

○ 調査対象企業数、回答率（%）

	製造業	非製造業	合計	回答率
全企業	66	110	176	99.4
うち中小企業	35	84	119	100.0

○ 回答期間 8月27日～9月30日

○ 回答期間中の市場動向

（前回調査時）

為替相場（1ドル）	140.60～146.48円	（155.39～160.93円）
株式相場（日経平均株価）	35,619.77～39,829.56円	（38,054.13～39,667.07円）

（注）2024年3月調査において、調査対象企業の見直しを行った。なお、図表1、図表6～9における2023年12月以前の計数については、調査対象企業見直し前の計数となっている。

【本件に関する問い合わせ先】  
日本銀行 福島支店 総務課  
TEL: 024-521-6353

本資料は、ホームページ  
（<https://www3.boj.or.jp/fukushima/>）  
にも掲載しています。



# 1. 業況判断

(図表1) 業況判断D. I. (福島県分)

(「良い」 - 「悪い」社数構成比<%ポイント>、( )内は前回調査時予測)

	2023/9月	12月	2024/3月	6月	9月		12月 予測	9→12月 変化幅	
						6→9月 変化幅			
全産業	-3	0	1	0	( -3)	2	2	1	-1
製造業	-12	-4	-3	-3	( -2)	1	4	2	1
繊維	-50	-17	33	33	( -17)	-16	-49	0	16
食料品	0	-10	0	0	( 10)	20	20	10	-10
はん用・生産用・業務用機械	-13	0	-8	16	( 25)	34	18	25	-9
電気機械	-17	-12	-14	-43	( -29)	-23	20	-31	-8
輸送用機械	0	0	0	20	( 40)	0	-20	20	20
非製造業	2	1	3	2	( -3)	4	2	0	-4
建設	0	0	4	3	( -11)	-4	-7	-11	-7
卸売	-10	-5	-5	-5	( -15)	-11	-6	-10	1
小売	0	9	0	7	( 0)	29	22	22	-7
運輸・郵便	-33	-33	-40	-40	( -30)	-20	20	-20	0
情報通信	0	-25	0	0	( 0)	0	0	0	0
対事業所サービス	15	15	12	12	( 12)	12	0	12	0
对个人サービス	17	0	20	20	( 20)	0	-20	0	0
宿泊・飲食サービス	38	38	38	13	( 13)	25	12	25	0
中小企業	-2	1	3	-1	( -5)	3	4	-1	-4
製造業	-20	-12	0	3	( 0)	6	3	0	-6
非製造業	6	7	5	-3	( -7)	2	5	-2	-4

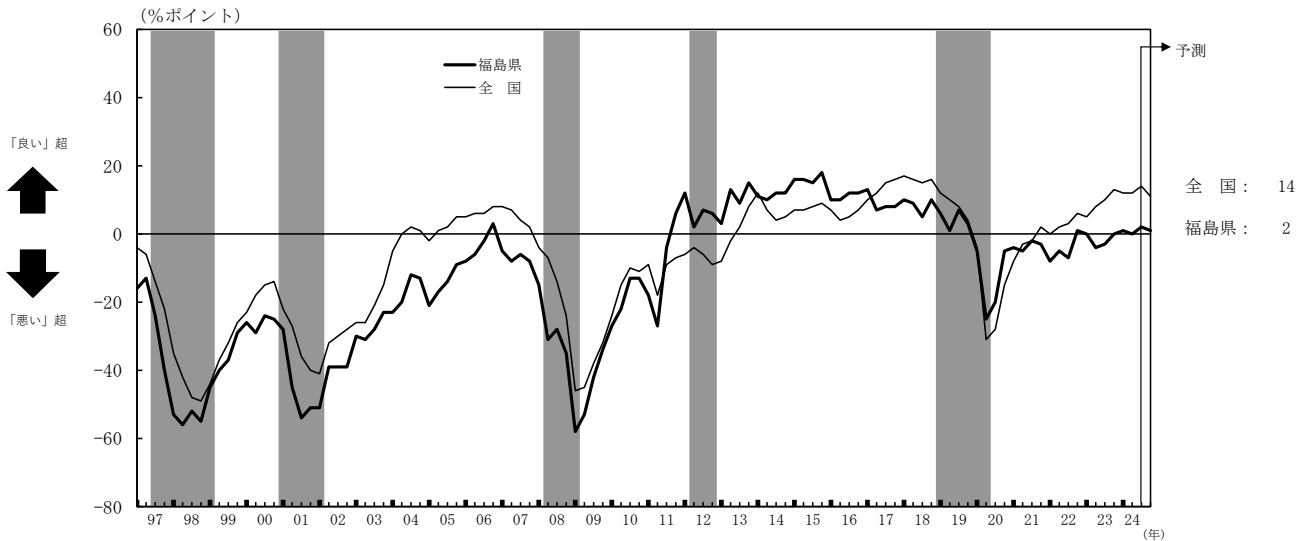
(参考) 業況判断D. I. (全国)

(「良い」 - 「悪い」社数構成比<%ポイント>、( )内は前回調査時予測)

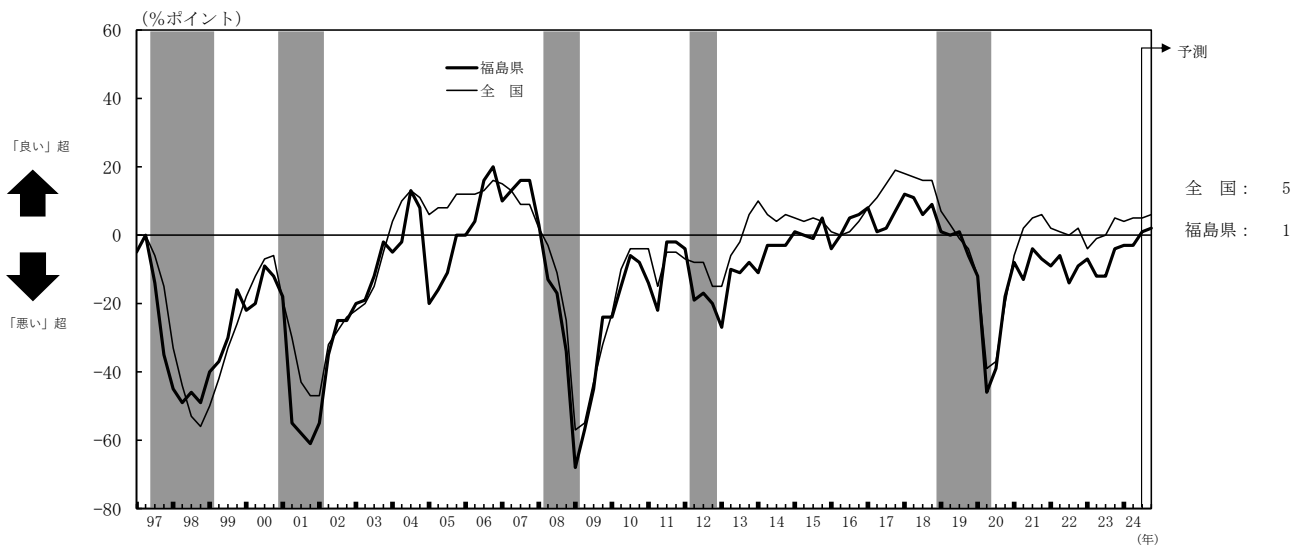
全産業	10	13	12	12	( 10)	14	2	11	-3
製造業	0	5	4	5	( 6)	5	0	6	1
非製造業	16	18	18	19	( 13)	20	1	15	-5

(参考) 業況判断D. I. の推移

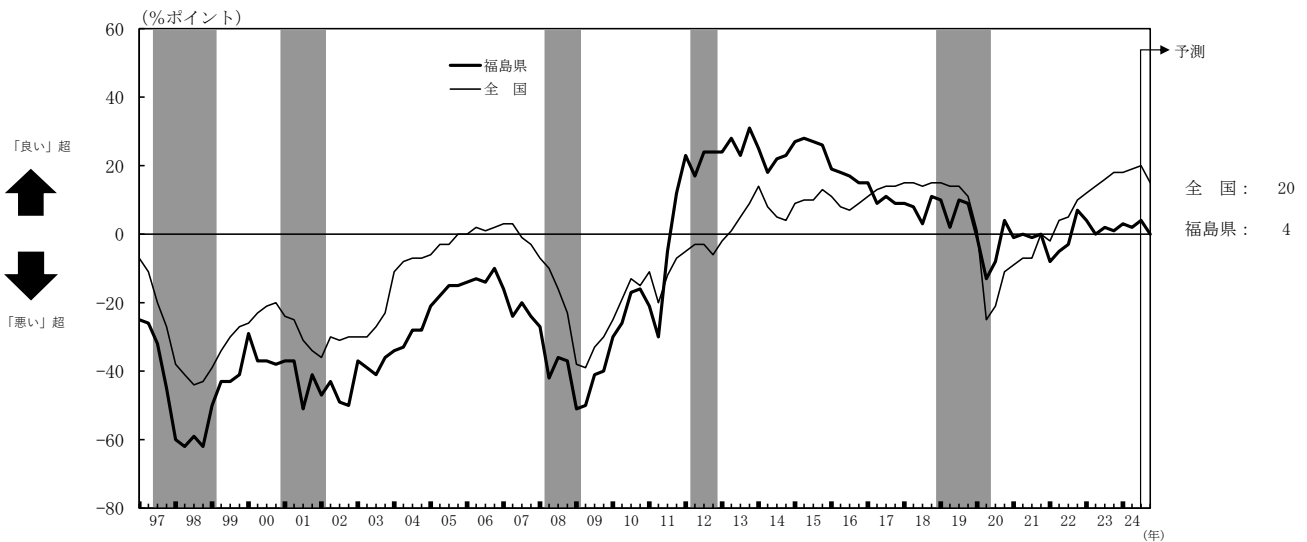
①全産業



②製造業



③非製造業



(注) シャドーは景気後退期(内閣府調べ)。

## 2. 売上高・経常利益

(図表2) 売上高

(前年同期比<%>、【 】内は前回調査比修正率<%>)

		2022年度 実績	2023年度 実績	2023年度		2024年度 計画	2024年度	
				上期	下期		上期	下期
福島県	全産業	3.9	3.4	4.5	2.4	【-0.3】 -0.6	【-0.6】 0.2	【-0.1】 -1.3
	製造業	7.8	0.7	4.8	-2.9	【-2.0】 -6.4	【-2.3】 -6.2	【-1.6】 -6.7
	非製造業	2.2	4.6	4.4	4.8	【0.3】 2.0	【0.1】 3.0	【0.5】 1.0
	中小企業	4.6	2.0	4.2	0.1	【-0.8】 -0.6	【-1.5】 -0.3	【-0.2】 -0.9
	製造業	4.8	-2.0	2.9	-6.3	【-3.9】 1.4	【-4.5】 0.5	【-3.3】 2.2
	非製造業	4.5	3.8	4.8	2.8	【0.5】 -1.4	【-0.2】 -0.6	【1.1】 -2.1
全国	全産業	8.7	3.0	3.9	2.2	【0.5】 2.3	【0.5】 2.6	【0.4】 2.1

※事業計画項目については「欠測値補完」計数を使用。未回収先の計数調整は未実施（以下、同じ）。

(図表3) 経常利益

(前年同期比<%>、【 】内は前回調査比修正率<%>)

		2022年度 実績	2023年度 実績	2023年度		2024年度 計画	2024年度	
				上期	下期		上期	下期
福島県	全産業	13.4	12.5	17.1	8.8	【1.5】 1.6	【7.2】 8.5	【-3.9】 -4.8
	製造業	7.9	10.7	25.2	-1.2	【6.5】 13.0	【14.2】 18.4	【-1.2】 7.4
	非製造業	18.6	14.1	10.3	17.2	【-3.2】 -7.9	【0.3】 -0.8	【-6.2】 -13.7
	中小企業	-1.4	18.3	29.8	10.3	【-1.4】 -14.8	【3.3】 0.2	【-6.2】 -26.8
	製造業	2.2	1.4	34.7	-20.1	【-4.4】 -9.4	【-4.6】 -3.6	【-4.2】 -15.6
	非製造業	-3.3	27.7	27.2	28.1	【0.1】 -17.2	【8.0】 2.3	【-7.0】 -30.9
全国	全産業	16.2	12.4	12.3	12.5	【2.0】 -5.7	【5.1】 -7.4	【-1.1】 -3.9

### 3. 設備投資計画

(図表4) 設備投資額（ソフトウェア・研究開発を含まず、土地投資額を含む）

(前年度比<%>、【 】内は前回調査比修正率<%>)

		2022年度 実績	2023年度 実績	2024年度 計画
福島県	全産業	6.0	-6.3	【 -1.0】 23.4
	製造業	25.5	-15.9	【 -2.6】 0.2
	非製造業	-5.0	1.2	【 -0.2】 38.3
	中小企業	-13.7	34.7	【 3.2】 3.9
	製造業	-7.6	51.2	【 -7.4】 27.4
	非製造業	-16.8	25.8	【 15.5】 -11.3
全国	全産業	9.2	10.6	【 0.4】 8.9

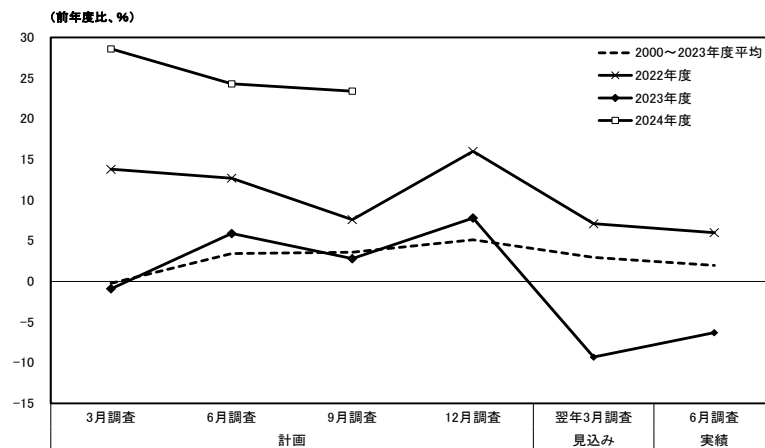
(図表5) 設備投資額（ソフトウェア・研究開発を含み、土地投資額を除く）

(前年度比<%>、【 】内は前回調査比修正率<%>)

		2022年度 実績	2023年度 実績	2024年度 計画
福島県	全産業	8.7	-5.4	【 -0.8】 24.5
	製造業	18.5	-13.1	【 -1.8】 -0.2
	非製造業	1.2	1.7	【 -0.3】 43.6
全国	全産業	7.4	9.4	【 -0.5】 10.1

※各項目（設備投資額、ソフトウェア投資額、研究開発投資額、土地投資額）の集計値を各項目の有効回答社数で割った1社平均で算出。

(参考) 設備投資額（ソフトウェア・研究開発を含まず、土地投資額を含む）の足取り（福島県分<全産業>）



(注) 1. 本表は、各年度の設備投資計画について、初回調査(3月調査)から実績が確定する翌年6月調査まで調査毎の前年比の足取り(修正パターン)をグラフにしたもの。2010年度以降は、リース会計対応ベース。  
2. 2023年12月調査には、調査対象企業の見直しによる不連続が生じている。

(図表6) 生産・営業用設備判断D. I.

(「過剰」-「不足」社数構成比<%ポイント>)

		2023/9月	12月	2024/3月	6月	9月	6-9月 変化幅	12月 予測	9-12月 変化幅
福島県	製造業	11	15	9	18	7	-11	6	-1
	非製造業	-1	0	-1	2	0	-2	0	0
全国	製造業	2	2	2	2	3	1	0	-3
	非製造業	-4	-4	-4	-4	-4	0	-6	-2

#### 4. その他D. I.

(図表7) 需給、在庫、価格判断D. I. (福島県)

(社数構成比<%ポイント>、( )内は前回調査時予測)

	2023/9月	12月	2024/3月	6月	9月		12月 予測	9→12月 変化幅		
						6→9月 変化幅				
製造業	製品需給判断 (「需要超過」-「供給超過」)	-27	-27	-26	-22	( -22)	-20	2	-20	0
	製品在庫水準判断 (「過大」-「不足」)	23	20	22	22	-	19	-3	-	-
	販売価格判断 (「上昇」-「下落」)	40	37	30	32	( 45)	28	-4	34	6
	仕入価格判断 (「上昇」-「下落」)	66	63	61	65	( 74)	65	0	58	-7
非製造業	販売価格判断 (「上昇」-「下落」)	24	15	18	20	( 23)	18	-2	25	7
	仕入価格判断 (「上昇」-「下落」)	60	54	58	56	( 61)	56	0	61	5

(図表8) 雇用人員判断D. I.

(「過剰」-「不足」社数構成比<%ポイント>、( )内は前回調査時予測)

	2023/9月	12月	2024/3月	6月	9月		12月 予測	9→12月 変化幅		
						6→9月 変化幅				
福島県	全産業	-32	-38	-33	-32	( -41)	-36	-4	-42	-6
	製造業	-17	-18	-15	-20	( -32)	-21	-1	-28	-7
	非製造業	-42	-50	-45	-38	( -47)	-46	-8	-51	-5
全国	全産業	-33	-35	-36	-35	( -40)	-36	-1	-40	-4
	製造業	-20	-21	-22	-21	( -27)	-22	-1	-27	-5
	非製造業	-42	-44	-45	-45	( -48)	-45	0	-49	-4

(図表9) 企業金融判断D. I. (全産業)

(社数構成比<%ポイント>、( )内は前回調査時予測)

	2023/9月	12月	2024/3月	6月	9月		12月 予測	9→12月 変化幅		
						6→9月 変化幅				
福島県	資金繰り判断 (「楽である」-「苦しい」)	7	3	3	8	-	7	-1	-	-
	金融機関の貸出態度判断 (「緩い」-「厳しい」)	12	12	13	13	-	15	2	-	-
	借入金利水準判断 (「上昇」-「低下」)	14	10	11	23	( 39)	36	13	52	16
全国	資金繰り判断 (「楽である」-「苦しい」)	11	11	11	12	-	12	0	-	-
	金融機関の貸出態度判断 (「緩い」-「厳しい」)	16	15	15	15	-	15	0	-	-
	借入金利水準判断 (「上昇」-「低下」)	14	17	17	32	( 43)	48	16	54	6