

2024年12月13日  
日本銀行福島支店



Bank of Japan Fukushima Branch

短観（2024年12月調査、福島県分）の要旨  
— 第203回 全国企業短期経済観測調査 —

○ 調査対象企業数、回答率（%）

	製造業	非製造業	合計	回答率
全企業	65	110	175	98.9
うち中小企業	35	84	119	98.3

○ 回答期間 11月11日～12月12日

○ 回答期間中の市場動向

（前回調査時）

為替相場（1ドル）	149.78～155.84円	（140.60～146.48円）
株式相場（日経平均株価）	38,026.17～39,849.14円	（35,619.77～39,829.56円）

（注）2024年3月調査において、調査対象企業の見直しを行った。なお、図表1、図表6～9における2023年12月の計数については、調査対象企業見直し前の計数となっている。

【本件に関する問い合わせ先】  
日本銀行 福島支店 総務課  
TEL: 024-521-6353

本資料は、ホームページ  
（<https://www3.boj.or.jp/fukushima/>）  
にも掲載しています。



# 1. 業況判断

(図表1) 業況判断D. I. (福島県分)

(「良い」 - 「悪い」社数構成比<%ポイント>、( )内は前回調査時予測)

	2023/12月	2024/3月	6月	9月	12月		9→12月 変化幅	2025/3月 予測	
					( )	( )		( )	( )
全産業	0	1	0	2	( 1)	3	1	-2	-5
製造業	-4	-3	-3	1	( 2)	0	-1	-6	-6
繊維	-17	33	33	-16	( 0)	0	16	-16	-16
食料品	-10	0	0	20	( 10)	0	-20	-10	-10
はん用・生産用・業務用機械	0	-8	16	34	( 25)	33	-1	25	-8
電気機械	-12	-14	-43	-23	( -31)	-15	8	-30	-15
輸送用機械	0	0	20	0	( 20)	0	0	0	0
非製造業	1	3	2	4	( 0)	5	1	2	-3
建設	0	4	3	-4	( -11)	-12	-8	-16	-4
卸売	-5	-5	-5	-11	( -10)	-10	1	-16	-6
小売	9	0	7	29	( 22)	14	-15	7	-7
運輸・郵便	-33	-40	-40	-20	( -20)	0	20	0	0
情報通信	-25	0	0	0	( 0)	0	0	0	0
対事業所サービス	15	12	12	12	( 12)	12	0	25	13
对个人サービス	0	20	20	0	( 0)	40	40	20	-20
宿泊・飲食サービス	38	38	13	25	( 25)	38	13	38	0
中小企業	1	3	-1	3	( -1)	3	0	0	-3
製造業	-12	0	3	6	( 0)	3	-3	-9	-12
非製造業	7	5	-3	2	( -2)	3	1	3	0

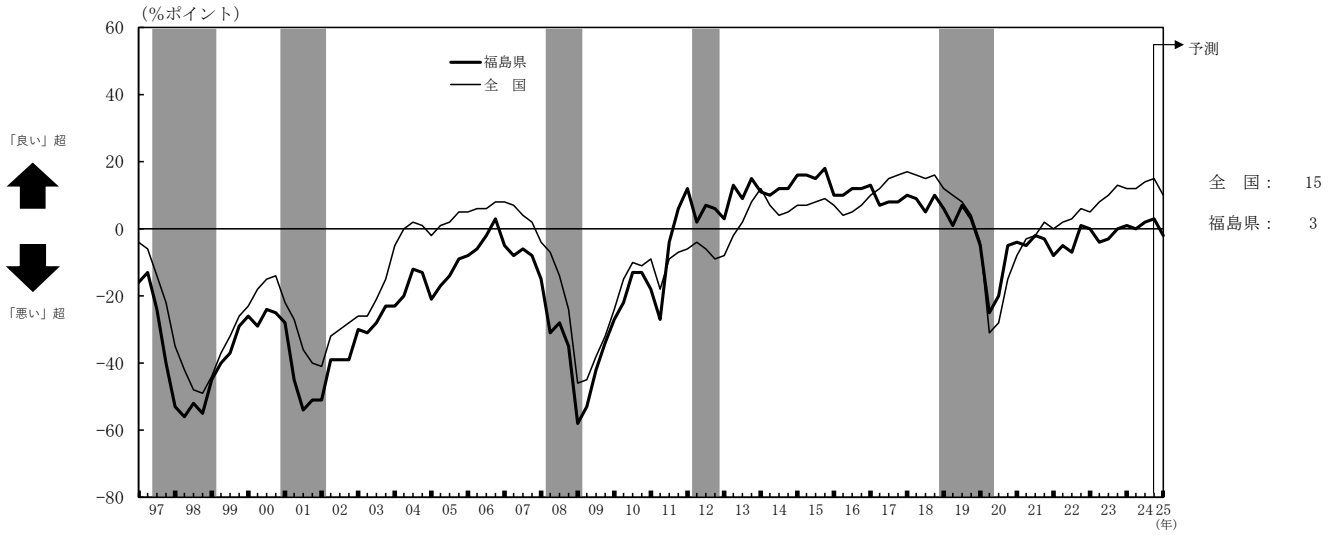
(参考) 業況判断D. I. (全国)

(「良い」 - 「悪い」社数構成比<%ポイント>、( )内は前回調査時予測)

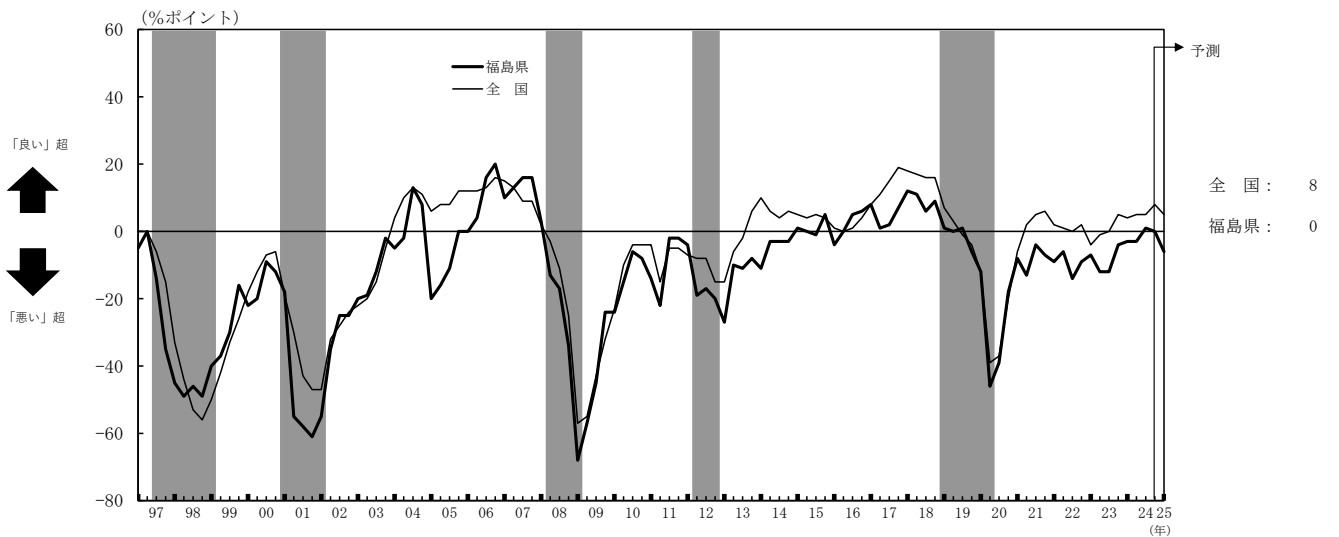
全産業	13	12	12	14	( 11)	15	1	10	-5
製造業	5	4	5	5	( 6)	8	3	5	-3
非製造業	18	18	19	20	( 15)	20	0	14	-6

(参考) 業況判断D. I. の推移

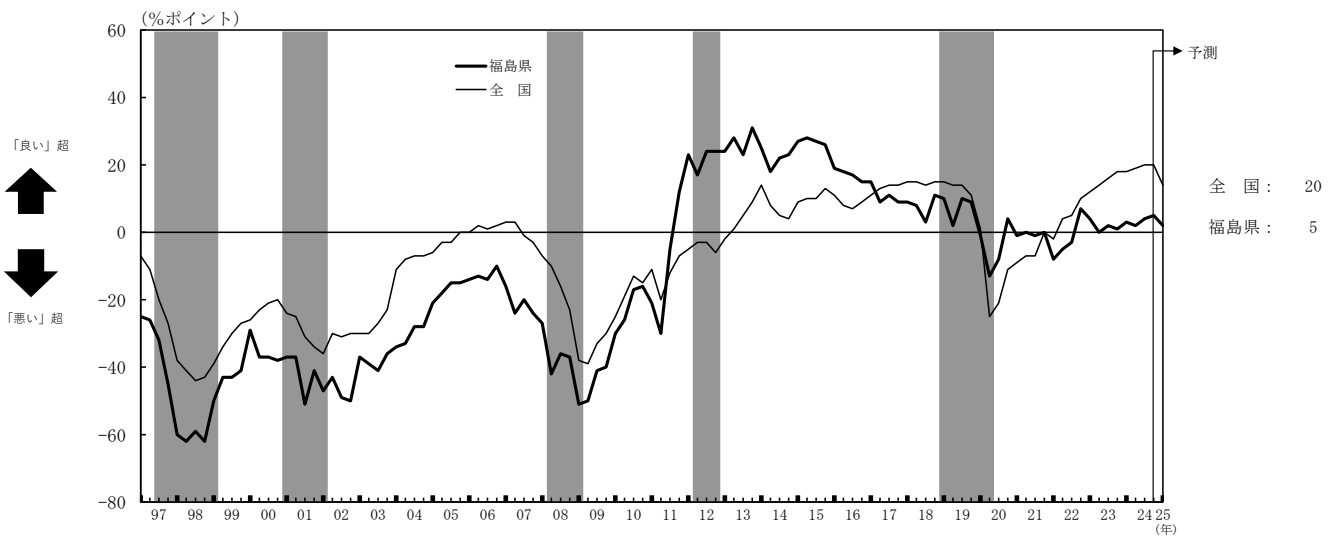
①全産業



②製造業



③非製造業



(注) シャドローは景気後退期(内閣府調べ)。

## 2. 売上高・経常利益

(図表2) 売上高

(前年同期比<%>、【 】内は前回調査比修正率<%>)

		2022年度 実績	2023年度 実績	2023年度		2024年度 計画	2024年度	
				上期	下期		上期	下期
福島県	全産業	3.9	3.4	4.5	2.4	【 0.2】 -0.4	【 0.1】 0.3	【 0.2】 -1.1
	製造業	7.8	0.7	4.8	-2.9	【 0.2】 -6.3	【 0.8】 -5.4	【-0.4】 -7.1
	非製造業	2.2	4.6	4.4	4.8	【 0.2】 2.1	【-0.2】 2.8	【 0.5】 1.4
	中小企業	4.6	2.0	4.2	0.1	【 0.4】 -0.3	【 0.2】 0.1	【 0.6】 -0.6
	製造業	4.8	-2.0	2.9	-6.3	【 1.7】 3.2	【 3.1】 3.6	【 0.5】 2.7
	非製造業	4.5	3.8	4.8	2.8	【-0.1】 -1.6	【-0.9】 -1.4	【 0.6】 -1.9
全国	全産業	8.7	3.0	3.9	2.2	【 0.4】 2.8	【 0.8】 3.4	【 0.1】 2.2

※事業計画項目については「欠測値補完」計数を使用。未回収先の計数調整は未実施（以下、同じ）。

(図表3) 経常利益

(前年同期比<%>、【 】内は前回調査比修正率<%>)

		2022年度 実績	2023年度 実績	2023年度		2024年度 計画	2024年度	
				上期	下期		上期	下期
福島県	全産業	13.4	12.5	17.1	8.8	【 0.0】 1.7	【 3.0】 12.0	【-3.0】 -7.7
	製造業	7.9	10.7	25.2	-1.2	【-2.3】 10.4	【-0.7】 17.6	【-4.1】 3.0
	非製造業	18.6	14.1	10.3	17.2	【 2.4】 -5.6	【 7.2】 6.8	【-2.0】 -15.5
	中小企業	-1.4	18.3	29.8	10.3	【 8.6】 -7.2	【 6.9】 8.2	【 10.4】 -19.4
	製造業	2.2	1.4	34.7	-20.1	【 14.6】 3.9	【 12.2】 8.2	【 17.6】 -0.8
	非製造業	-3.3	27.7	27.2	28.1	【 5.7】 -12.1	【 4.2】 8.2	【 7.3】 -26.1
全国	全産業	16.2	12.4	12.3	12.5	【 2.8】 -3.1	【 8.1】 0.2	【-2.9】 -6.7

### 3. 設備投資計画

(図表4) 設備投資額（ソフトウェア・研究開発を含まず、土地投資額を含む）

(前年度比<%>、【 】内は前回調査比修正率<%>)

		2022年度 実績	2023年度 実績	2024年度 計画
福島県	全産業	6.0	-6.3	【 2.6】 26.6
	製造業	25.5	-15.9	【 0.8】 1.0
	非製造業	-5.0	1.2	【 3.5】 43.1
	中小企業	-13.7	34.7	【 -2.4】 1.4
	製造業	-7.6	51.2	【 -9.6】 15.1
	非製造業	-16.8	25.8	【 4.3】 -7.6
	全国	全産業	9.2	10.6

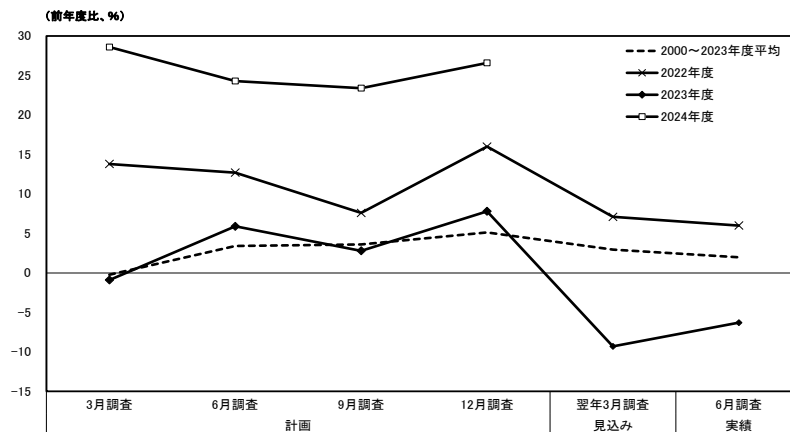
(図表5) 設備投資額（ソフトウェア・研究開発を含み、土地投資額を除く）

(前年度比<%>、【 】内は前回調査比修正率<%>)

		2022年度 実績	2023年度 実績	2024年度 計画
福島県	全産業	8.7	-5.4	【 1.7】 26.6
	製造業	18.5	-13.1	【 0.7】 0.6
	非製造業	1.2	1.7	【 2.2】 46.7
全国	全産業	7.4	9.4	【 -0.1】 10.0

※各項目（設備投資額、ソフトウェア投資額、研究開発投資額、土地投資額）の集計値を各項目の有効回答社数で割った1社平均で算出。

(参考) 設備投資額（ソフトウェア・研究開発を含まず、土地投資額を含む）の足取り（福島県分<全産業>）



(注) 1. 本表は、各年度の設備投資計画について、初回調査(3月調査)から実績が確定する翌年6月調査まで調査回毎の前年比の足取り(修正パターン)をグラフにしたもの。2010年度以降は、リース会計対応ベース。  
2. 2023年12月調査には、調査対象企業の見直しによる不連続が生じている。

(図表6) 生産・営業用設備判断D. I.

(「過剰」-「不足」社数構成比<%ポイント>)

		2023/12月	2024/3月	6月	9月	12月	9→12月 変化幅	2025/3月 予測	12→3月 変化幅
福島県	製造業	15	9	18	7	12	5	12	0
	非製造業	0	-1	2	0	-2	-2	-3	-1
全国	製造業	2	2	2	3	2	-1	0	-2
	非製造業	-4	-4	-4	-4	-4	0	-6	-2

#### 4. その他D. I.

(図表7) 需給、在庫、価格判断D. I. (福島県)

(社数構成比<%ポイント>、( )内は前回調査時予測)

	2023/12月	2024/3月	6月	9月	12月		9→12月 変化幅	2025/3月 予測		
									12→3月 変化幅	
製造業	製品需給判断 (「需要超過」-「供給超過」)	-27	-26	-22	-20	( -20)	-19	1	-19	0
	製品在庫水準判断 (「過大」-「不足」)	20	22	22	19	-	19	0	-	-
	販売価格判断 (「上昇」-「下落」)	37	30	32	28	( 34)	33	5	29	-4
	仕入価格判断 (「上昇」-「下落」)	63	61	65	65	( 58)	57	-8	57	0
非製造業	販売価格判断 (「上昇」-「下落」)	15	18	20	18	( 25)	18	0	28	10
	仕入価格判断 (「上昇」-「下落」)	54	58	56	56	( 61)	54	-2	60	6

(図表8) 雇用人員判断D. I.

(「過剰」-「不足」社数構成比<%ポイント>、( )内は前回調査時予測)

	2023/12月	2024/3月	6月	9月	12月		9→12月 変化幅	2025/3月 予測		
									12→3月 変化幅	
福島県	全産業	-38	-33	-32	-36	( -42)	-36	0	-43	-7
	製造業	-18	-15	-20	-21	( -28)	-21	0	-27	-6
	非製造業	-50	-45	-38	-46	( -51)	-44	2	-51	-7
全国	全産業	-35	-36	-35	-36	( -40)	-36	0	-41	-5
	製造業	-21	-22	-21	-22	( -27)	-23	-1	-27	-4
	非製造業	-44	-45	-45	-45	( -49)	-46	-1	-49	-3

(図表9) 企業金融判断D. I. (全産業)

(社数構成比<%ポイント>、( )内は前回調査時予測)

	2023/12月	2024/3月	6月	9月	12月		9→12月 変化幅	2025/3月 予測		
									12→3月 変化幅	
福島県	資金繰り判断 (「楽である」-「苦しい」)	3	3	8	7	-	6	-1	-	-
	金融機関の貸出態度判断 (「緩い」-「厳しい」)	12	13	13	15	-	14	-1	-	-
	借入金利水準判断 (「上昇」-「低下」)	10	11	23	36	( 52)	51	15	51	0
全国	資金繰り判断 (「楽である」-「苦しい」)	11	11	12	12	-	12	0	-	-
	金融機関の貸出態度判断 (「緩い」-「厳しい」)	15	15	15	15	-	14	-1	-	-
	借入金利水準判断 (「上昇」-「低下」)	17	17	32	48	( 54)	50	2	53	3

#### 5. 新卒採用

(図表10) 新卒採用計画

(前年度比<%>)

	2023年度 実績	2024年度 計画	2025年度 計画			
			6→12月 修正率	6→12月 修正率		
福島県	全産業	1.7	-6.3	-6.2	3.1	-14.7
	製造業	2.4	7.4	-2.1	13.8	-9.0
	非製造業	1.4	-13.4	-8.6	-3.8	-18.6
全国	全産業	4.1	4.2	-3.1	8.8	-5.3