

2025年4月1日  
日本銀行福島支店



Bank of Japan Fukushima Branch

短観（2025年3月調査、福島県分）の要旨  
— 第204回 全国企業短期経済観測調査 —

○ 調査対象企業数、回答率（%）

	製造業	非製造業	合計	回答率
全企業	64	109	173	99.4
うち中小企業	34	83	117	99.1

○ 回答期間 2月26日～3月31日

○ 回答期間中の市場動向

（前回調査時）

為替相場（1ドル）	146.92～150.73円	（149.78～155.84円）
株式相場（日経平均株価）	35,617.56～38,256.17円	（38,026.17～39,849.14円）

【本件に関する問い合わせ先】  
日本銀行 福島支店 総務課  
TEL: 024-521-6353

本資料は、ホームページ  
（<https://www3.boj.or.jp/fukushima/>）  
にも掲載しています。



# 1. 業況判断

(図表1) 業況判断D. I. (福島県分)

(「良い」 - 「悪い」社数構成比<%ポイント>、( )内は前回調査時予測)

	2024/3月	6月	9月	12月	2025/3月			6月 予測	3→6月 変化幅
						12→3月 変化幅			
全産業	1	0	2	3	( -2)	2	-1	0	-2
製造業	-3	-3	1	0	( -6)	0	0	-3	-3
繊維	33	33	-16	0	( -16)	33	33	17	-16
食料品	0	0	20	0	( -10)	0	0	0	0
はん用・生産用・業務用機械	-8	16	34	33	( 25)	25	-8	17	-8
電気機械	-14	-43	-23	-15	( -30)	-23	-8	-23	0
輸送用機械	0	20	0	0	( 0)	0	0	20	20
非製造業	3	2	4	5	( 2)	4	-1	1	-3
建設	4	3	-4	-12	( -16)	-12	0	-12	0
卸売	-5	-5	-11	-10	( -16)	5	15	-21	-26
小売	0	7	29	14	( 7)	29	15	29	0
運輸・郵便	-40	-40	-20	0	( 0)	-10	-10	10	20
情報通信	0	0	0	0	( 0)	0	0	0	0
対事業所サービス	12	12	12	12	( 25)	0	-12	12	12
对个人サービス	20	20	0	40	( 20)	0	-40	20	20
宿泊・飲食サービス	38	13	25	38	( 38)	13	-25	0	-13
中小企業	3	-1	3	3	( 0)	5	2	1	-4
製造業	0	3	6	3	( -9)	9	6	3	-6
非製造業	5	-3	2	3	( 3)	4	1	1	-3

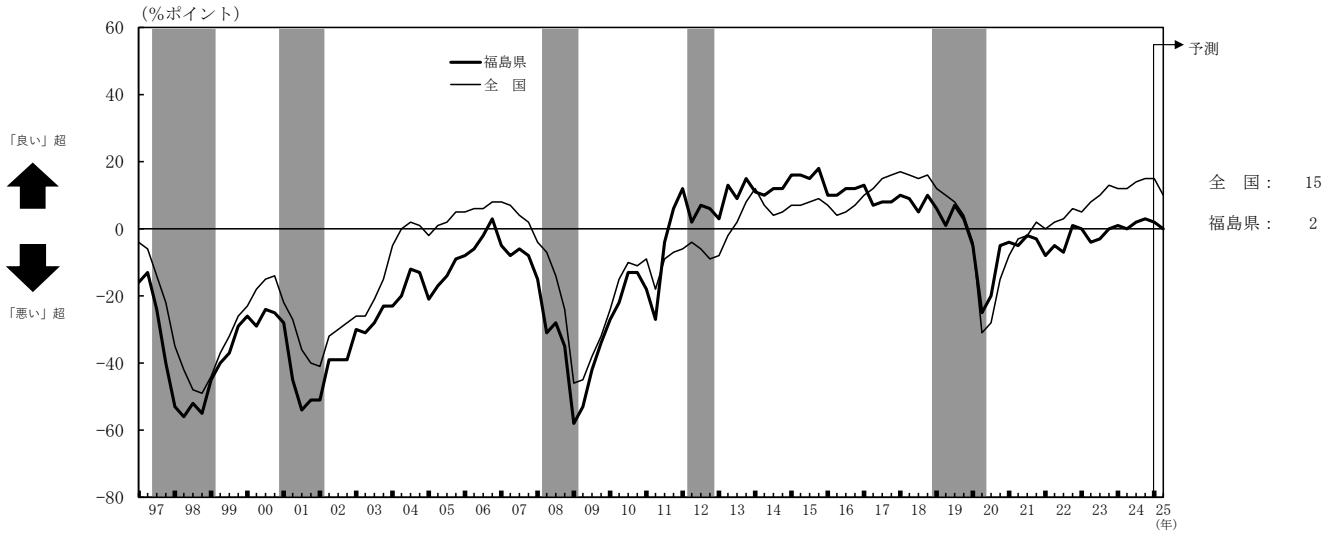
(参考) 業況判断D. I. (全国)

(「良い」 - 「悪い」社数構成比<%ポイント>、( )内は前回調査時予測)

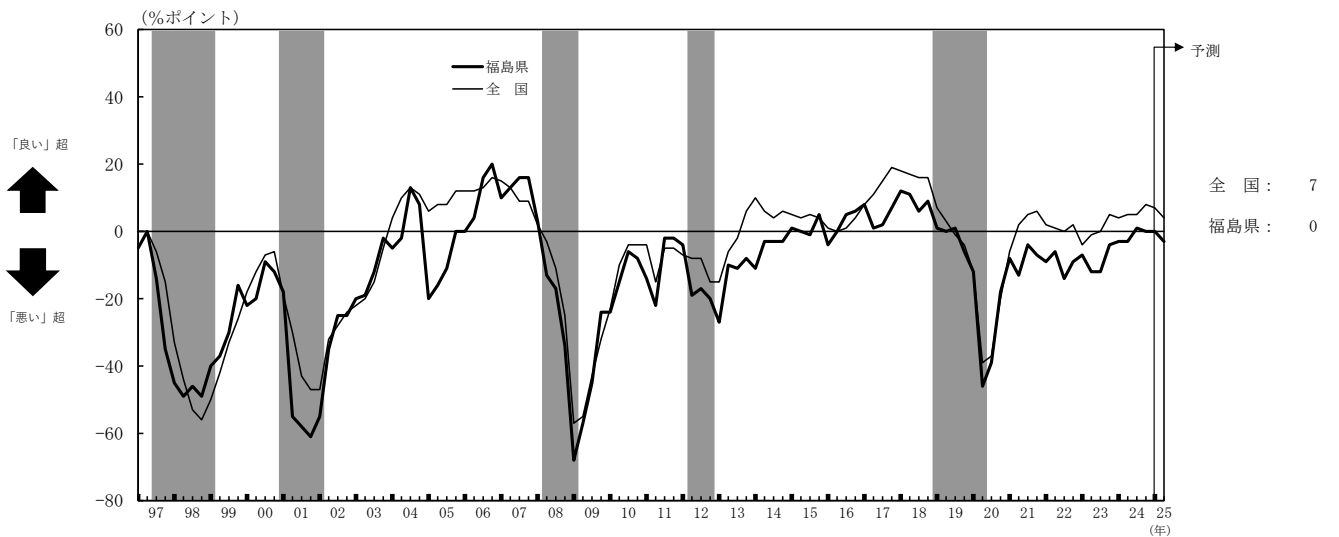
全産業	12	12	14	15	( 10)	15	0	10	-5
製造業	4	5	5	8	( 5)	7	-1	4	-3
非製造業	18	19	20	20	( 14)	21	1	15	-6

(参考) 業況判断D. I. の推移

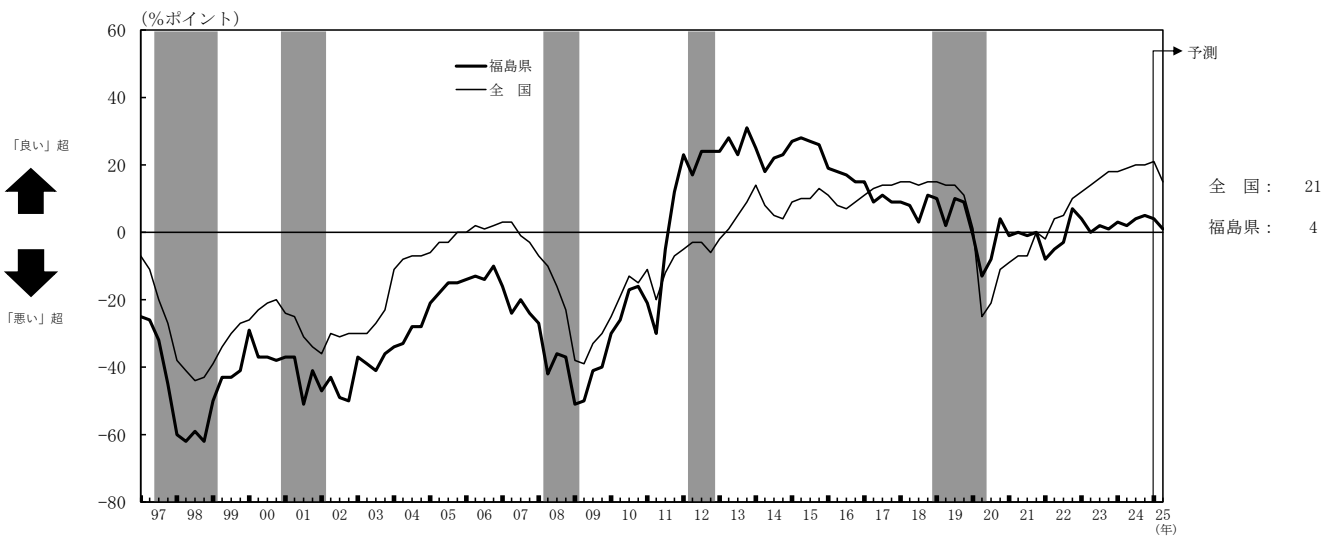
①全産業



②製造業



③非製造業



(注) シャドローは景気後退期(内閣府調べ)。

## 2. 売上高・経常利益

(図表2) 売上高

(前年同期比<%>、【 】内は前回調査比修正率<%>)

		2023年度 実績	2024年度 計画	2024年度		2025年度 計画	2025年度	
				上期	下期		上期	下期
福島県	全産業	3.4	【 0.0】 -0.5	0.5	【 -0.3】 -1.5	3.1	2.6	3.5
	製造業	0.7	【 -0.7】 -6.9	-5.4	【 -1.3】 -8.3	3.8	1.6	6.0
	非製造業	4.6	【 0.2】 2.3	3.1	【 0.1】 1.5	2.8	3.0	2.6
	中小企業	2.0	【 0.1】 -0.3	0.1	【 0.0】 -0.7	3.9	3.7	4.0
	製造業	-2.0	【 0.1】 3.2	3.6	【 0.2】 2.9	5.3	1.7	8.7
	非製造業	3.8	【 0.0】 -1.8	-1.4	【 -0.1】 -2.1	3.3	4.6	2.0
全国	全産業	3.0	【 0.5】 3.3	3.7	【 0.8】 3.0	0.8	0.9	0.8

※事業計画項目については「欠測値補完」計数を使用。未回収先の計数調整は未実施（以下、同じ）。

(図表3) 経常利益

(前年同期比<%>、【 】内は前回調査比修正率<%>)

		2023年度 実績	2024年度 計画	2024年度		2025年度 計画	2025年度	
				上期	下期		上期	下期
福島県	全産業	12.5	【 -4.1】 -1.9	11.6	【 -7.8】 -14.2	-0.2	-14.6	16.7
	製造業	10.7	【 -4.5】 5.5	17.6	【 -9.9】 -7.1	0.3	-23.5	31.5
	非製造業	14.1	【 -3.7】 -8.2	5.9	【 -6.0】 -19.5	-0.7	-5.2	4.0
	中小企業	18.3	【 1.3】 -3.9	9.8	【 2.7】 -14.9	4.8	-4.6	14.6
	製造業	1.4	【 2.0】 6.2	10.1	【 2.2】 2.0	4.9	-23.0	38.0
	非製造業	27.7	【 0.9】 -8.5	9.6	【 2.9】 -21.1	4.8	6.1	3.5
全国	全産業	12.4	【 4.9】 1.6	1.8	【 8.8】 1.5	-1.4	-2.9	0.2

### 3. 設備投資計画

(図表4) 設備投資額（ソフトウェア・研究開発を含まず、土地投資額を含む）

(前年度比<%>、【 】内は前回調査比修正率<%>)

		2023年度 実績	2024年度 計画	2025年度 計画
福島県	全産業	-6.3	【 -10.9】 12.1	22.3
	製造業	-15.9	【 -25.1】 -24.3	79.6
	非製造業	1.2	【 -4.4】 35.1	2.0
	中小企業	34.7	【 -12.9】 -14.0	31.3
	製造業	51.2	【 -33.0】 -22.5	95.5
	非製造業	25.8	【 3.3】 -8.8	-2.3
全国	全産業	10.6	【 -1.4】 8.1	0.1

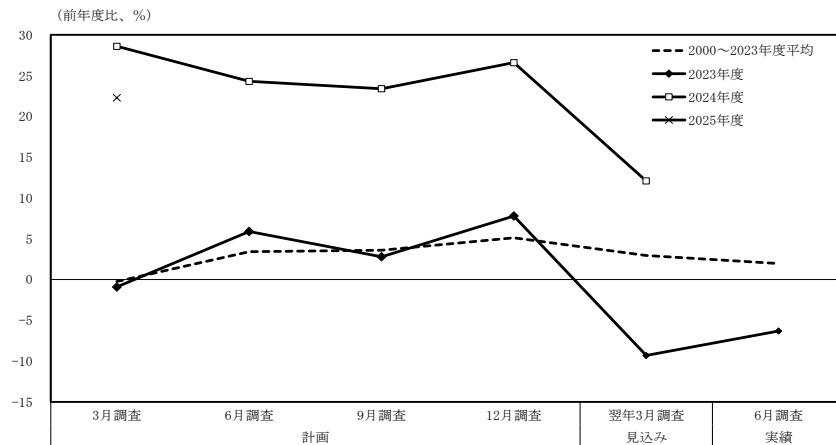
(図表5) 設備投資額（ソフトウェア・研究開発を含み、土地投資額を除く）

(前年度比<%>、【 】内は前回調査比修正率<%>)

		2023年度 実績	2024年度 計画	2025年度 計画
福島県	全産業	-5.4	【 -11.3】 11.6	25.9
	製造業	-13.1	【 -21.0】 -20.6	65.9
	非製造業	1.7	【 -6.2】 36.4	7.9
全国	全産業	9.4	【 -1.5】 8.4	2.2

※各項目（設備投資額、ソフトウェア投資額、研究開発投資額、土地投資額）の集計値を各項目の有効回答社数で割った1社平均で算出。

(参考) 設備投資額（ソフトウェア・研究開発を含まず、土地投資額を含む）の足取り（福島県分<全産業>）



(注) 1. 本表は、各年度の設備投資計画について、初回調査（3月調査）から実績が確定する翌年6月調査まで調査毎の前年比の足取り（修正パターン）をグラフにしたもの。2010年度以降は、リース会計対応ベース。  
2. 2023年12月調査には、調査対象企業の見直しによる不連続が生じている。

(図表6) 生産・営業用設備判断D. I.

(「過剰」-「不足」社数構成比<%ポイント>)

		2024/3月	6月	9月	12月	2025/3月	12→3月 変化幅	6月 予測	3→6月 変化幅
福島県	製造業	9	18	7	12	13	1	9	-4
	非製造業	-1	2	0	-2	1	3	-3	-4
全国	製造業	2	2	3	2	1	-1	0	-1
	非製造業	-4	-4	-4	-4	-4	0	-5	-1

#### 4. その他D. I.

(図表7) 需給、在庫、価格判断D. I. (福島県)

(社数構成比<%ポイント>、( )内は前回調査時予測)

	2024/3月	6月	9月	12月	2025/3月		6月 予測	3→6月 変化幅		
						12→3月 変化幅				
製造業	製品需給判断 (「需要超過」-「供給超過」)	-26	-22	-20	-19	( -19)	-27	-8	-28	-1
	製品在庫水準判断 (「過大」-「不足」)	22	22	19	19	-	18	-1	-	-
	販売価格判断 (「上昇」-「下落」)	30	32	28	33	( 29)	23	-10	29	6
	仕入価格判断 (「上昇」-「下落」)	61	65	65	57	( 57)	58	1	56	-2
非製造業	販売価格判断 (「上昇」-「下落」)	18	20	18	18	( 28)	24	6	32	8
	仕入価格判断 (「上昇」-「下落」)	58	56	56	54	( 60)	63	9	65	2

(図表8) 雇用人員判断D. I.

(「過剰」-「不足」社数構成比<%ポイント>、( )内は前回調査時予測)

	2024/3月	6月	9月	12月	2025/3月		6月 予測	3→6月 変化幅		
						12→3月 変化幅				
福島県	全産業	-33	-32	-36	-36	( -43)	-32	4	-38	-6
	製造業	-15	-20	-21	-21	( -27)	-13	8	-19	-6
	非製造業	-45	-38	-46	-44	( -51)	-44	0	-49	-5
全国	全産業	-36	-35	-36	-36	( -41)	-37	-1	-39	-2
	製造業	-22	-21	-22	-23	( -27)	-23	0	-27	-4
	非製造業	-45	-45	-45	-46	( -49)	-46	0	-48	-2

(図表9) 企業金融判断D. I. (全産業)

(社数構成比<%ポイント>、( )内は前回調査時予測)

	2024/3月	6月	9月	12月	2025/3月		6月 予測	3→6月 変化幅		
						12→3月 変化幅				
福島県	資金繰り判断 (「楽である」-「苦しい」)	3	8	7	6	-	7	1	-	-
	金融機関の貸出態度判断 (「緩い」-「厳しい」)	13	13	15	14	-	9	-5	-	-
	借入金利水準判断 (「上昇」-「低下」)	11	23	36	51	( 51)	57	6	60	3
全国	資金繰り判断 (「楽である」-「苦しい」)	11	12	12	12	-	10	-2	-	-
	金融機関の貸出態度判断 (「緩い」-「厳しい」)	15	15	15	14	-	14	0	-	-
	借入金利水準判断 (「上昇」-「低下」)	17	32	48	50	( 53)	62	12	64	2