

2025 年 12 月 15 日  
日 本 銀 行 福 島 支 店



Bank of Japan Fukushima Branch

短観（2025年12月調査、福島県分）の要旨  
— 第207回 全国企業短期経済観測調査 —

○ 調査対象企業数、回答率（%）

	製造業	非製造業	合計	回答率
全 企 業	64	108	172	98.8
うち中小企業	35	82	117	99.1

○ 回答期間 11月11日～12月12日

○ 回答期間中の市場動向

（前回調査時）

為替相場（1ドル）	154.19～157.46円	（146.67～149.84円）
株式相場（日経平均株価）	48,537.70～51,281.83円	（41,938.89～45,754.93円）

【本件に関する問い合わせ先】  
日本銀行 福島支店 総務課  
TEL:024-521-6353

本資料は、ホームページ  
（<https://www3.boj.or.jp/fukushima/>）  
にも掲載しています。



## 1. 業況判断

(図表1) 業況判断D. I. (福島県分)

(「良い」－「悪い」社数構成比<%ポイント>、( )内は前回調査時予測)

	2024/12月	2025/3月	6月	9月	12月		9→12月 変化幅	2026/3月 予測	12→3月 変化幅
全産業	3	2	2	3	( 0)	5	2	3	-2
製造業	0	0	0	2	( -2)	2	0	5	3
繊維	0	33	0	17	( 0)	0	-17	0	0
食料品	0	0	0	0	( 0)	0	0	0	0
はん用・生産用・業務用機械	33	25	25	23	( 0)	15	-8	15	0
電気機械	-15	-23	-15	-15	( 0)	0	15	0	0
輸送用機械	0	0	0	0	( 0)	-25	-25	25	50
非製造業	5	4	4	4	( 1)	6	2	3	-3
建設	-12	-12	-20	-8	( -20)	-8	0	-16	-8
卸売	-10	5	-10	-11	( -15)	-15	-4	-16	-1
小売	14	29	29	15	( 29)	29	14	29	0
運輸・郵便	0	-10	0	0	( -10)	0	0	-10	-10
情報通信	0	0	0	0	( 0)	0	0	0	0
対事業所サービス	12	0	0	0	( 25)	12	12	38	26
対個人サービス	40	0	20	0	( 0)	20	20	20	0
宿泊・飲食サービス	38	13	25	25	( 25)	25	0	25	0
中小企業	3	5	4	7	( 0)	7	0	5	-2
製造業	3	9	9	11	( 3)	3	-8	6	3
非製造業	3	4	3	5	( 0)	8	3	5	-3

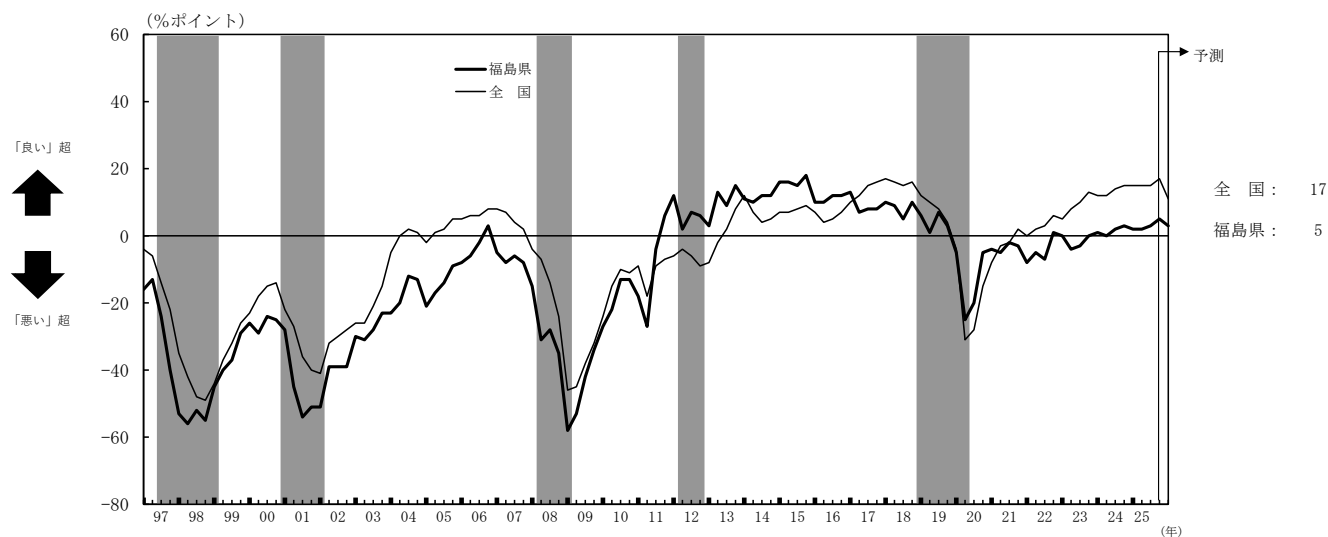
(参考) 業況判断D. I. (全国)

(「良い」－「悪い」社数構成比<%ポイント>、( )内は前回調査時予測)

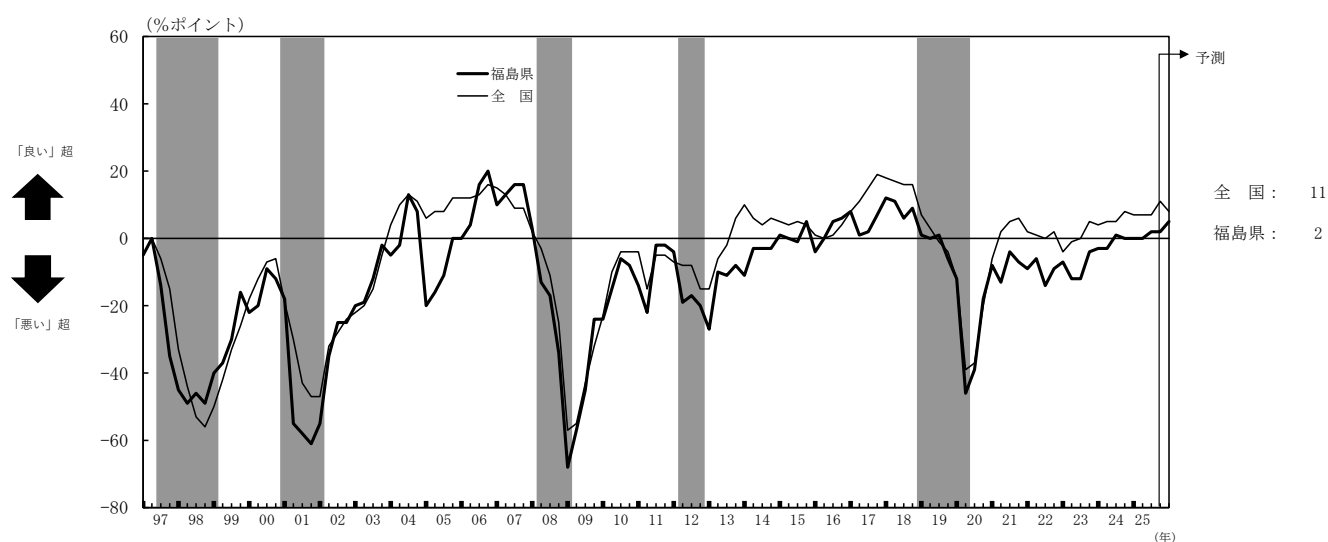
全産業	15	15	15	15	( 10)	17	2	11	-6
製造業	8	7	7	7	( 5)	11	4	8	-3
非製造業	20	21	21	21	( 15)	21	0	16	-5

(参考) 業況判断D. I. の推移

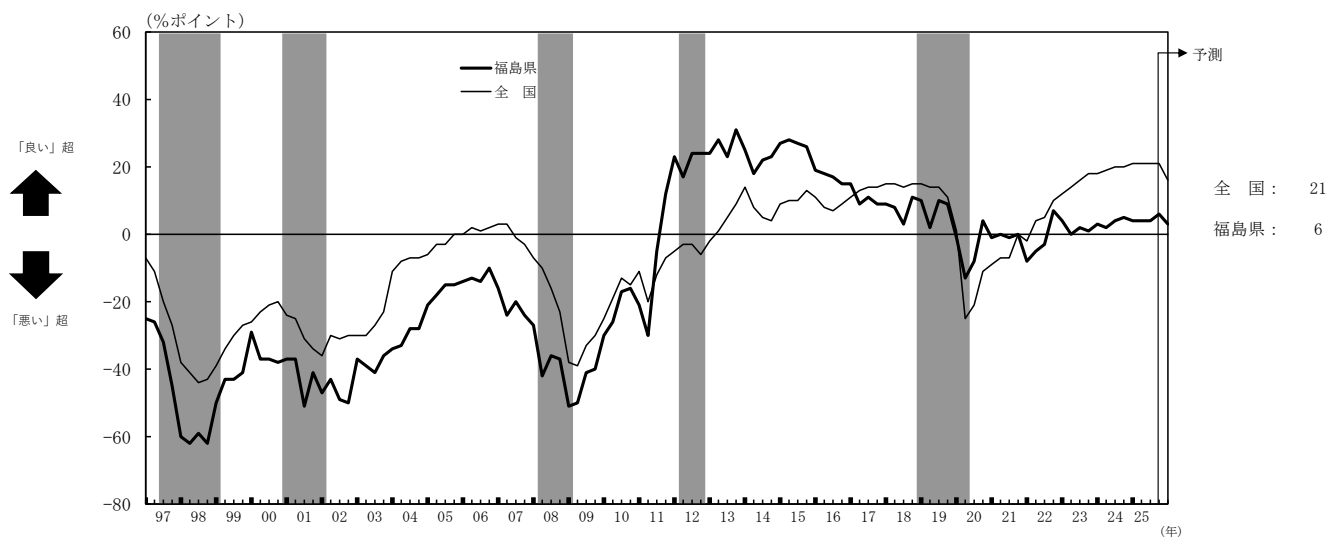
①全産業



②製造業



③非製造業



(注) シェードは景気後退期(内閣府調べ)。

2. 売上高・経常利益

(図表2) 売上高

(前年同期比<％>、【 】内は前回調査比修正率<％>)

		2023年度 実績	2024年度 実績			2025年度 計画		
				上期	下期		上期	下期
福島県	全 産 業	3.4	-0.4	0.5	-1.4	【-0.6】 3.4	【-0.4】 2.9	【-0.7】 3.9
	製 造 業	0.7	-7.1	-5.4	-8.7	【-0.6】 5.2	【-0.2】 2.2	【-0.9】 8.2
	非 製 造 業	4.6	2.5	3.2	1.8	【-0.6】 2.7	【-0.5】 3.2	【-0.6】 2.3
	中 小 企 業	2.0	-0.2	0.1	-0.6	【 0.2】 4.9	【 0.7】 5.5	【-0.3】 4.2
	製 造 業	-2.0	2.4	3.5	1.3	【-1.3】 4.5	【-0.2】 1.2	【-2.4】 7.7
	非 製 造 業	3.8	-1.3	-1.3	-1.3	【 0.8】 5.0	【 1.0】 7.3	【 0.6】 2.9
全国	全 産 業	3.0	3.8	3.7	3.9	【 0.3】 1.9	【 0.3】 2.4	【 0.2】 1.5

※事業計画項目については「欠測値補完」計数を使用。未回収先の計数調整は未実施（以下、同じ）。

(図表3) 経常利益

(前年同期比<％>、【 】内は前回調査比修正率<％>)

		2023年度 実績	2024年度 実績			2025年度 計画		
				上期	下期		上期	下期
福島県	全 産 業	12.5	0.5	11.8	-9.8	【 3.7】 3.9	【 6.2】 -5.5	【 1.4】 14.7
	製 造 業	10.7	8.8	17.6	-0.3	【 5.7】 10.4	【 11.8】 -6.7	【 0.8】 31.6
	非 製 造 業	14.1	-6.4	6.3	-16.8	【 1.6】 -2.4	【 1.0】 -4.2	【 2.2】 -0.5
	中 小 企 業	18.3	2.2	10.4	-4.5	【 4.1】 -3.3	【 8.7】 0.9	【-0.2】 -7.3
	製 造 業	1.4	12.2	9.7	14.9	【 6.1】 2.9	【 14.2】 -12.8	【 0.6】 19.7
	非 製 造 業	27.7	-2.4	10.8	-11.5	【 3.0】 -6.3	【 6.5】 8.3	【-0.7】 -19.1
全国	全 産 業	12.4	5.6	0.6	11.1	【 2.3】 -2.7	【 8.3】 6.3	【-4.1】 -11.5

3. 設備投資計画

(図表4) 設備投資額（ソフトウェア・研究開発を含まず、土地投資額を含む）

(前年度比<％>、【 】内は前回調査比修正率<％>)

		2023年度 実績	2024年度 実績	2025年度 計画
福島県	全産業	-6.3	16.6	【 -14.0】 9.6
	製造業	-15.9	-12.6	【 -6.0】 79.7
	非製造業	1.2	35.2	【 -19.6】 -17.2
	中小企業	34.7	-11.4	【 -2.9】 27.8
	製造業	51.2	-23.6	【 -8.1】 77.1
	非製造業	25.8	-3.9	【 1.8】 4.4
	全産業	10.6	7.5	【 0.5】 8.9

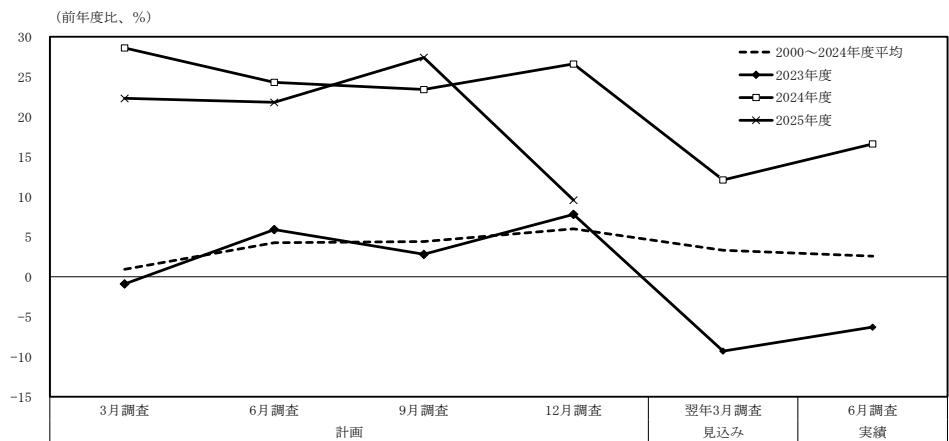
(図表5) 設備投資額（ソフトウェア・研究開発を含み、土地投資額を除く）

(前年度比<％>、【 】内は前回調査比修正率<％>)

		2023年度 実績	2024年度 実績	2025年度 計画
福島県	全産業	-5.4	15.5	【 -15.5】 11.0
	製造業	-13.1	-11.9	【 -6.0】 68.1
	非製造業	1.7	36.6	【 -22.8】 -15.7
全国	全産業	9.4	6.9	【 0.0】 9.5

※各項目（設備投資額、ソフトウェア投資額、研究開発投資額、土地投資額）の集計値を各項目の有効回答社数で割った1社平均で算出。

(参考) 設備投資額（ソフトウェア・研究開発を含まず、土地投資額を含む）の足取り（福島県分<全産業>）



(注) 1. 本表は、各年度の設備投資計画について、初回調査（3月調査）から実績が確定する翌年6月調査まで調査回毎の前年比の足取り（修正パターン）をグラフにしたもの。2010年度以降は、リース会計対応ベース。  
2. 2023年12月調査には、調査対象企業の見直しによる不連続が生じている。

(図表6) 生産・営業用設備判断D. I.

(「過剰」－「不足」社数構成比<％ポイント>)

		2024/12月	2025/3月	6月	9月	12月	9→12月 変化幅	2026/3月 予測	12→3月 変化幅
福島県	製造業	12	13	12	14	8	-6	4	-4
	非製造業	-2	1	3	2	2	0	-2	-4
全国	製造業	2	1	1	1	0	-1	-2	-2
	非製造業	-4	-4	-4	-5	-5	0	-7	-2

4. その他D. I.

(図表7) 需給、在庫、価格判断D. I. (福島県)

(社数構成比<%ポイント>、( )内は前回調査時予測)

		2024/12月	2025/3月	6月	9月	12月		9→12月 変化幅	2026/3月 予測	12→3月 変化幅
製造業	製品需給判断 (「需要超過」－「供給超過」)	-19	-27	-22	-20	( -21)	-18	2	-17	1
	製品在庫水準判断 (「過大」－「不足」)	19	18	22	17	—	21	4	—	—
	販売価格判断 (「上昇」－「下落」)	33	23	31	28	( 39)	29	1	34	5
	仕入価格判断 (「上昇」－「下落」)	57	58	66	58	( 63)	58	0	61	3
非製造業	販売価格判断 (「上昇」－「下落」)	18	24	20	20	( 26)	23	3	27	4
	仕入価格判断 (「上昇」－「下落」)	54	63	55	56	( 64)	57	1	60	3

(図表8) 雇用人員判断D. I.

(「過剰」－「不足」社数構成比<%ポイント>、( )内は前回調査時予測)

		2024/12月	2025/3月	6月	9月	12月		9→12月 変化幅	2026/3月 予測	12→3月 変化幅
福島県	全産業	-36	-32	-31	-36	( -40)	-37	-1	-42	-5
	製造業	-21	-13	-7	-19	( -25)	-17	2	-26	-9
	非製造業	-44	-44	-44	-45	( -48)	-47	-2	-50	-3
全国	全産業	-36	-37	-35	-36	( -40)	-38	-2	-41	-3
	製造業	-23	-23	-22	-24	( -27)	-25	-1	-29	-4
	非製造業	-46	-46	-44	-44	( -48)	-46	-2	-48	-2

(図表9) 企業金融判断D. I. (全産業)

(社数構成比<%ポイント>、( )内は前回調査時予測)

		2024/12月	2025/3月	6月	9月	12月		9→12月 変化幅	2026/3月 予測	12→3月 変化幅
福島県	資金繰り判断 (「楽である」－「苦しい」)	6	7	6	7	—	12	5	—	—
	金融機関の貸出態度判断 (「緩い」－「厳しい」)	14	9	10	9	—	12	3	—	—
	借入金利水準判断 (「上昇」－「低下」)	51	57	59	48	( 57)	41	-7	51	10
全国	資金繰り判断 (「楽である」－「苦しい」)	12	10	11	10	—	10	0	—	—
	金融機関の貸出態度判断 (「緩い」－「厳しい」)	14	14	14	14	—	14	0	—	—
	借入金利水準判断 (「上昇」－「低下」)	50	62	54	48	( 55)	45	-3	55	10

5. 新卒採用

(図表10) 新卒採用計画

(前年度比<%>)

		2024年度 実績	2025年度 計画	6→12月 修正率	2026年度 計画	6→12月 修正率
福島県	全産業	-7.3	-2.0	-1.6	7.9	-5.8
	製造業	5.4	2.2	-1.8	16.6	-3.8
	非製造業	-13.9	-4.7	-1.5	1.9	-7.3
全国	全産業	3.5	-0.3	-2.7	7.2	-4.0